

ガス温水システム床暖房

家族に優しい、ガス温水式床暖房



ガス温水床暖房は足元から「ふく射」「熱伝導」「自然対流」を組み合わせ、じんわりと、でもしっかりとお部屋全体をムラなく均一に暖めます。



不快な風を感じない

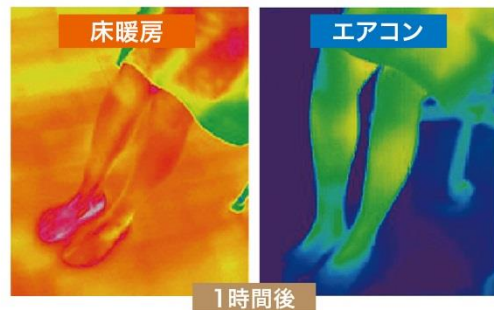
床暖房は、お部屋に風を起こしません。また、暖房による乾燥がほとんどなく、お肌がカサカサしません。

ふく射熱で足元から暖める

足元から優しく暖める温水式の床暖房は、顔がほてったりのぼせたりしません。

足元からぽかぽか

■室内での温度分布の比較



床暖房は床面を約26~30℃に保ち、足元からじんわりと暖まるので女性や冷え性の方にオススメです。床に触れることで直に熱が伝わってくるため、足元の冷えが解消されます。

※個人差があります。【出典：東邦ガス(条件)床暖房=室温24℃、床温29℃ エアコン=室温24℃、床温23℃】赤外線熱画像装置を使用



〈家庭用ガス温水床暖房契約〉

ランニングコストは一日(8時間) **約106円**です。

ガス温水床暖房 8畳1室

1日8時間運転で **約106円** ※1

1ヶ月あたり **約3,200円** ※1

※1:暖らんぷらんエコ割適用の場合。

※あくまでも目安です。(東京ガス調べ 2017年9月時点)

※1【東京ガス試算条件】●木造8畳1室、温水マット敷設率74%、外気温5℃、フローリング仕上げ、立上り30分+8時間運転した場合。●ガス料金は「家庭用ガス温水床暖房契約<暖らんぷらん>、エコ割」適用、平成29年9月時点の原料費調整費を適用。※群馬南地区、四街道12A地区、東彩ガス地区、東日本ガス地区には対象メニューはございません(平成29年7月時点)。尚、対象地区が変更になる可能性がありますので、詳細はお問合せください。●電気料金は従量電灯B適用、契約アンペア40A。東京電力エナジーパートナーの従量電灯B契約の平成29年9月時点の燃料費調整費を適用。●月間のランニングコストは、十円単位で切り上げ。○資料提供:東京ガス

地球に優しい、省エネ高効率給湯機



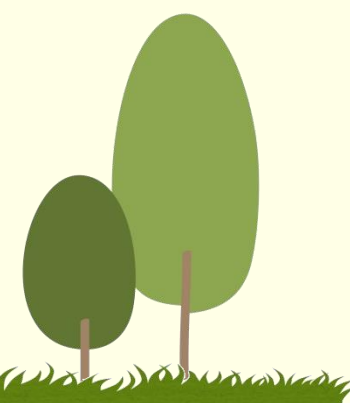
給湯効率を排気熱・潜熱回収システムにより、約95%まで省エネルギー・高効率・低NOxを実現。高い安全性も備えました。



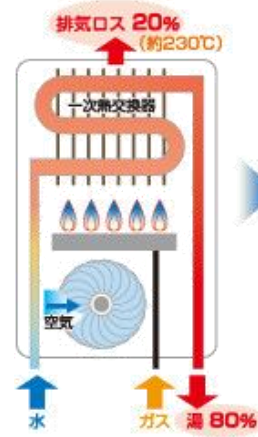
環境にやさしい

CO₂排出量を年間約 **13%**も削減。ブナの木48本が1年間に吸収するCO₂量に相当

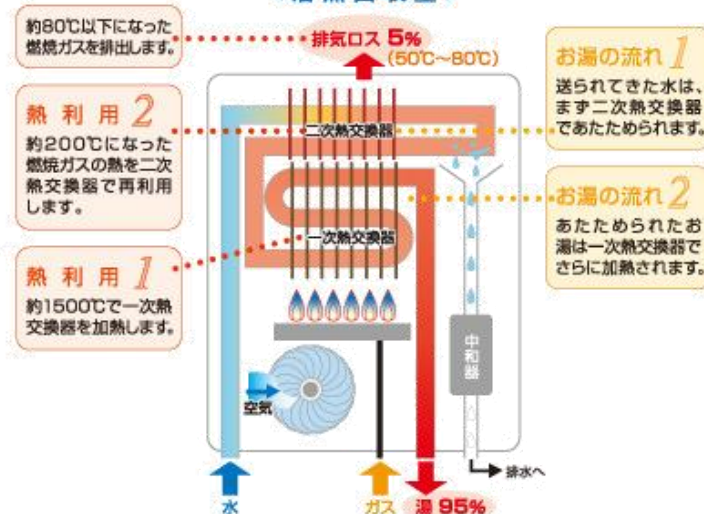
※ブナの木一本あたりのCO₂吸収量：5.0kg-CO₂/本・年(東京ガス調べ)



〈従来型〉



〈潜熱回収型〉



二次熱交換で排気中の水蒸気を水にすることにより、温度計では計れない排気中にひそむ潜熱をも回収して、熱効率を大幅に向上させています。