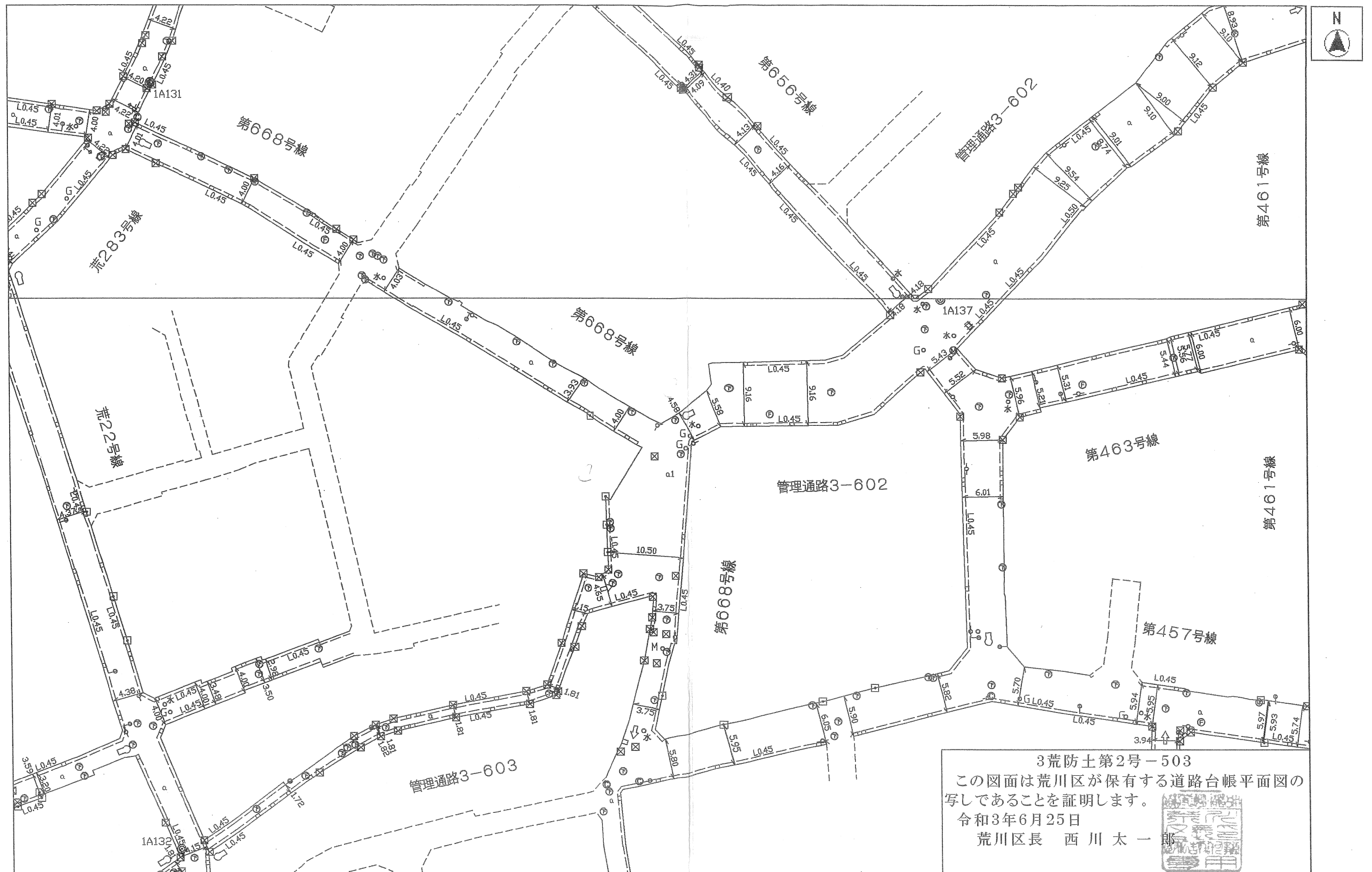


道路台帳平面図



3荒防土第2号-503
 この図面は荒川区が保有する道路台帳平面図の
 写しであることを証明します。
 令和3年6月25日
 荒川区長 西川 太 一 郎

・この図面は、道路台帳の現況平面図で区道区域を示すものではありません。
 また、道路の形状は、測量以降の工事等により変化している場合もあります。
 ・この図面を再複写、または譲渡することはできません。

縮尺 1 : 500

荒川区防災都市づくり部土木管理課