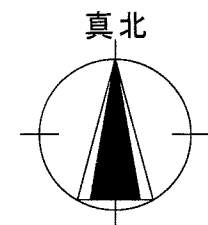


建設地住所：東京都板橋区前野町5丁目6番12号  
 (地番：東京都板橋区前野町5丁目6番1、6番2)

付近見取図



一級建築士事務所 ~LIFE CORE~ <b>想建設計</b> 一級建築士 第234878号 荷川取 武正	設計年月日	承認	設計	担当	工事名称 スマイルファミリー 前野町5丁目 A号棟 新築工事
					図面名称 <b>案内図</b>

◆外部仕様(標準)

部位	メーカー	品名	品番	カラー	備考	
屋根	クボタ松下電工	コロニアルクアッド	CC235P	パールグレイ		
玄関ドア	LIXIL	ジェスタ2防火戸	M22型	ラスティックオーク	単体ドア:防火戸K4仕様	
把手/室内側		バーハンドル	A1A		外:プラストシルバー 内:プラストシルバー	
サッシ		防火戸FG-L	-		シャイングレー	防火戸 Low-E複層ガラス
		シャッター:イタリア	-			
バルコニー:手摺・笠木		アルミ製	-			
勝手口		採風勝手口ドア	-		サッシ合わせ	W=600 横格子
バルコニー横格子	アルミ製					
外壁サイディング・軒天	クボタ松下電工	フラット広幅	ES1680WK	ホワイト		
ベース化粧サイディング	ニチハ	モエンサイディングM14:ソフィアウォール調	MF3511C	アリアMGホワイト		
アクセント化粧サイディング		モエンエクセラードM14:シェルモンテ	EXF855C	セロMGグラファイト	バルコニー(外側)	
一般吹付	アイカ工業					
アクセント吹付						
物干金物	川口技研	ホスクリーン	HC-55型	ライトブロンズ	(2ヶ所設置)	
水切・板金	造作材	-		サッシ合わせ		
雨樋	クボタ松下電工	シビルスケア	PC50	横樋:ホワイト	縦樋:場所により外壁合わせ	
バルコニー床	アイカ工業	ジョリエ-スFRP防水	認定番号:DR-0267	グレー	(同等品)	
玄関ポーチタイル	リクシル	コンテII	IPF-300-CON-3	薄茶色(大理石調)	(同等品)※外構工事による	

◆内部仕様(標準)

部位	メーカー	品名	品番	カラー	備考
内部建具(ドア)	LIXIL	ラシッサS	リビング:LGA	クリエダーク	アンダーカット:10mm以上確保
			洋室:LAA		
			洗面所:LAA		
			トイレ:LAA		
			クローゼット:LAA		
			両開き:LAA		
室内建具枠	LIXIL	ラシッサS	LAA(コの字型)	クリエダーク	ドア把手:サークルB(シャインニッケル)
玄関収納				プレシヤスホワイト	収納A把手:アーチ型(シャインニッケル)
造作材・窓台・窓枠				プレシヤスホワイト	D:400・L:1200・ミラー付
幅木					H=60(2段)
床			ラシッサDフロア	ワイルドローズチェリー	床暖対応品
床			ラシッサSフロア用床造作材	木目タイプ	
階段踏み板・階段側板		プレカット階段(塗装品)	ワイルドローズチェリー	※木製手摺:内側設置	
階段蹴込み板		タモ集成材(塗装品)	ワイルドローズチェリー		
カウンター・階段笠木手摺			プレシヤスホワイト		
和室内部仕様 サッシ枠・窓台・建具枠・ 廻縁・畳巻・雑巾摺	造作材	スプルス			雑巾摺W15×H10
戸襖/襖		のぎく			内障子:吹き寄せ
畳					フラッシュ戸 畳 t=45

◆外構仕様(標準)

部位	メーカー	品名	品番	カラー	備考
インターホン	パナソニック	どこでもドアホン	VL-SW230K	親機・増設親機:ホワイト/玄関子機:グレー	録画機能付・同等品
水道メーターBOX	-	-	-	ホワイト	
散水栓ボックス				ブラック	
郵便受(宅配ボックス)	パナソニック				インターフォン・照明付き

※1:勝手口・勝手口庇・和室等は設計にある場合のみ

※2:仕様は、納まり、納品等の諸事情により変更する場合有り。

◆設備仕様(標準)

部位	メーカー	品名	品番	カラー	備考	
L-2550 ES システムキッチン(ノクト) スライドタイプ						
キッチン	LIXIL	扉・吊戸棚	グループ2	クリエダーク	吊戸棚/耐震ロック	
		キッチンパネル	グループ1	プレーンホワイト	取手:ライン・シルバー	
		ワークトップ	グループ2	シルフィーグレイ	ワークトップH=850	
		水栓金具	浄水器内蔵シャワー混合水栓	JFAD466SYXJG5M	メタル調	食器洗い乾燥機(浅型)
		ガスコンロ	ホーロートップ・3口コンロ	H1633AOWHVMX	シルバー	
		換気扇	シロッコファンブーツ型レンジフード	ASR931SIRM	シルバー	W=900
シンク		スキットシンク	-	-	ステンレス排水口・ワイヤーホケット	
システムバスルーム AX(1616)						
ユニットバス	LIXIL	浴槽	FRP浴槽	エコペンチ浴槽	(エプロン:ホワイト)	
		壁	アクセントパネル	ストーンシェルグレイ/HN987		ホワイト(巻きフタ)
		床	クレイサーモフロア	くるりんポイ排水口		ベース:鏡面ホワイト/HN301
		カウンター	洗面カウンター			グレー/U61
		ミラー	縦長ミラー	KGM-3080S	-	ホワイト
		棚	収納棚180W	-		クリア・3段
		シャワー・水栓・握りバー	クラムレス水栓(メタルマット調)	エコアクアシャワー(メタル調・ホワイト)		スライドフック付握りバー
		ドア・窓枠	スイングドア	(800W×2000H)	ホワイト	床段差11mm
		タオル掛け	-	KF-AA71C	メタル調	
		暖房換気乾燥機	-	UFD-112A	-	ランドリーパイプ
照明	ネオサークル照明			※設置状況により変更の場合あり		
洗面化粧台 EV L=750						
洗面化粧台	LIXIL	ベースキャビネット	引き出しタイプ		ミラーキャビネット:3面鏡,全収納	
		扉	取手レス仕様	クリエダーク		
		カウンター	クレイアップカウンター	ホワイト	洗面器一体成形カウンター	
		水栓金具	クレイアップ水栓	-		
タオルリング	アクセサリー	KF-AA70D	リング:アルミ			
トイレ	LIXIL	便器	New LG	C-100S	1階トイレ	
		タンク		DT-4850	プロガード・防露式	
		便座	シャワートイレ:KBシリーズ	CW-KB21	手洗い付き	
		便器	New LG	C-100S	2階トイレ	
	タンク		DT-4850	プロガード・防露式		
	便座	シャワートイレ:KBシリーズ	CW-KB21	手洗い付き		
	紙巻器	トイレアクセサリー	CF-AA64	ホワイト		
	タオルリング	アクセサリー	KF-AA70D	メタル調		
トイレ収納棚	LIXIL	アンダーキャビネット	TSF-102U	ホワイト	※同等品可	

◆その他(追加・変更)

部位	メーカー	品名	品番	カラー	備考
24時間排気ファン	三菱電機		V-08KPLD4	ホワイト	有効換気量:44m3/h
24時間自然給気口				ホワイト	※設置位置は、平面図による
リビング床暖房		電気式			サイズ:2424×580×4枚
食器洗い乾燥機	LIXIL			クリエダーク	浅型タイプ

◆注意事項(標準)

部位	メーカー	備考
		※窓枠窓台,階段笠木手摺,カウンター,造作材のカラーは、建具合わせ。
		※幅木,階段踏み板,階段側板,階段蹴込み板のカラーは、床合わせ。

承認	担当	設計	工事名称 スマイルファミリー 前野町5丁目 A号棟 新築工事	確定図面
			図面名称 仕様書	2026.04.20

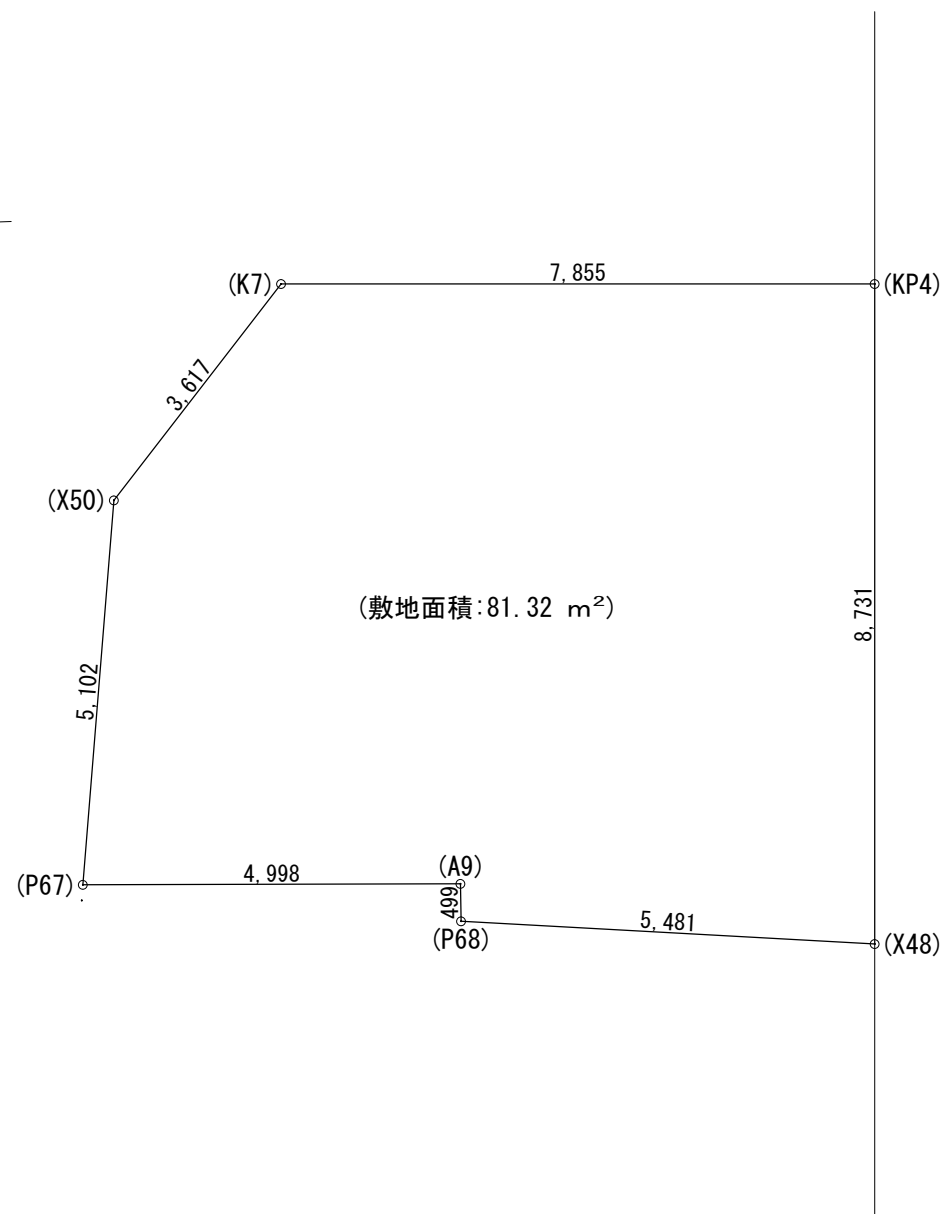
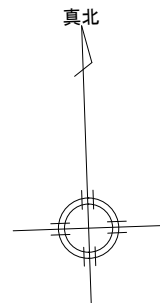
■ 外部仕上表					
屋根	無石棉スレート板葺 (大臣認定:NM-2093) .アスファルトルーフィング(JIS A6005適合品)	外壁	ベース:防火サイディング アクセント:防火サイディング	玄関ドア	アルミ製ドア (防火設備) 大臣認定品
	軒先、ケラバ、雨押エ、隅棟、棟包等:カラー鉄板		防火サイディング (大臣認定:QF045BE-9226).通気胴縁.透湿防水シト.		金属製断熱フラッシュ構造扉 Low-E複層ガラス (K4仕様) 開口部熱貫流率:4.07
破風	棟換気:換気棟 (FD付) . 雪止メ金物(全周、下屋含む)			窓・框ドア (全ての窓:Low-E複層ガラス)	住宅アルミサッシ (防火設備) 大臣認定品
軒裏	防火サイディング (大臣認定:NM-1799)	水切り	カラー鉄板28#		金属製一重窓・Low-E複層ガラス(乾燥空気層) 熱貫流率:4.07以下 開口部日射熱取得率:0.59以下
	バルコニー、ポーチ、車庫、庇:繊維混入けい酸加シウム板t=14(大臣認定:QF045RS-0084)	バルコニー・玄関庇 (ルーフィング用)	床:FRP防水 (大臣認定:DR-1553 又は DR-0259)	雨戸	シャッター (防火設備) 大臣認定品
	軒裏換気口 (FD付) 軒ゼロ換気口		※防水施工下地:スラグ石膏板 t=12+構造用合板t=12(NM-8314)		
樋	軒樋・壁樋:硬質塩ビ角樋.		腰壁:外壁二同ジ. 手摺:アルミ製. 笠木:アルミ製.		

■ 内部仕上表							
	床 (2階床合板 t=30)		巾木	壁	廻り縁	天井	備考
車庫	土間コンクリート		モルタル	防火サイディング		防火サイディング t=14	車庫内装不燃材・壁:QM-0773 天井:NM-2075
玄関	タイル貼	土間コンクリート	タイル貼	ビニル貼 (準不燃材) (大臣認定:QM-9448)	石膏ボード t=15下地	無し	強化石膏ボード t=15下地
廊下・ホール	フローリング t=12	床合板 t=24	木製化粧巾木	同上	同上	同上	同上
キッチン	同上	床合板 t=30	同上	同上.一部キッチン床 (大臣認定:NM-1699)	同上	同上	同上
ダイニングルーム	同上	同上	同上	同上.一部キッチン床 (大臣認定:NM-1699)	同上	同上	同上
リビングルーム	同上	同上	同上	同上	同上	同上	同上
洋室 (納戸)	同上	床合板 t=24	同上	同上	同上	同上	同上
和室	スタイロエース (t=42)	床合板 t=24+合板t=6	木製化粧巾木	同上	同上	木製生地	同上
階段室	踏み板:集成材 t=30	側板:集成材 t=30		ビニル貼 (準不燃材) (大臣認定:QM-9448)	強化石膏ボード t=15下地	無し	強化石膏ボード t=15下地
トイレ	クッションフロア	床合板 t=24 (1類及び特類)	木製化粧巾木	同上	石膏ボード t=15下地	同上	同上
洗面室	クッションフロア	床合板 t=24 (1類及び特類)	同上	同上	同上	同上	同上
浴室	既製ユニット	置床合板 t=30	ナシ	既製ユニット	強化石膏ボード t=2.15下地	無し	強化石膏ボード t=15下地
クローゼット	フローリング t=12	床合板 t=24	木製化粧巾木	ビニル貼 (準不燃材) (大臣認定:QM-9448)	石膏ボード t=15下地	無し	強化石膏ボード t=15下地
物入	同上	同上	同上	同上	同上	同上	同上
小屋裏収納	同上	同上	同上	同上	同上	同上	同上
押入	合板 t=5.5	床合板 t=24+合板t=6	雑巾ズリ	同上	同上	木製生地	同上

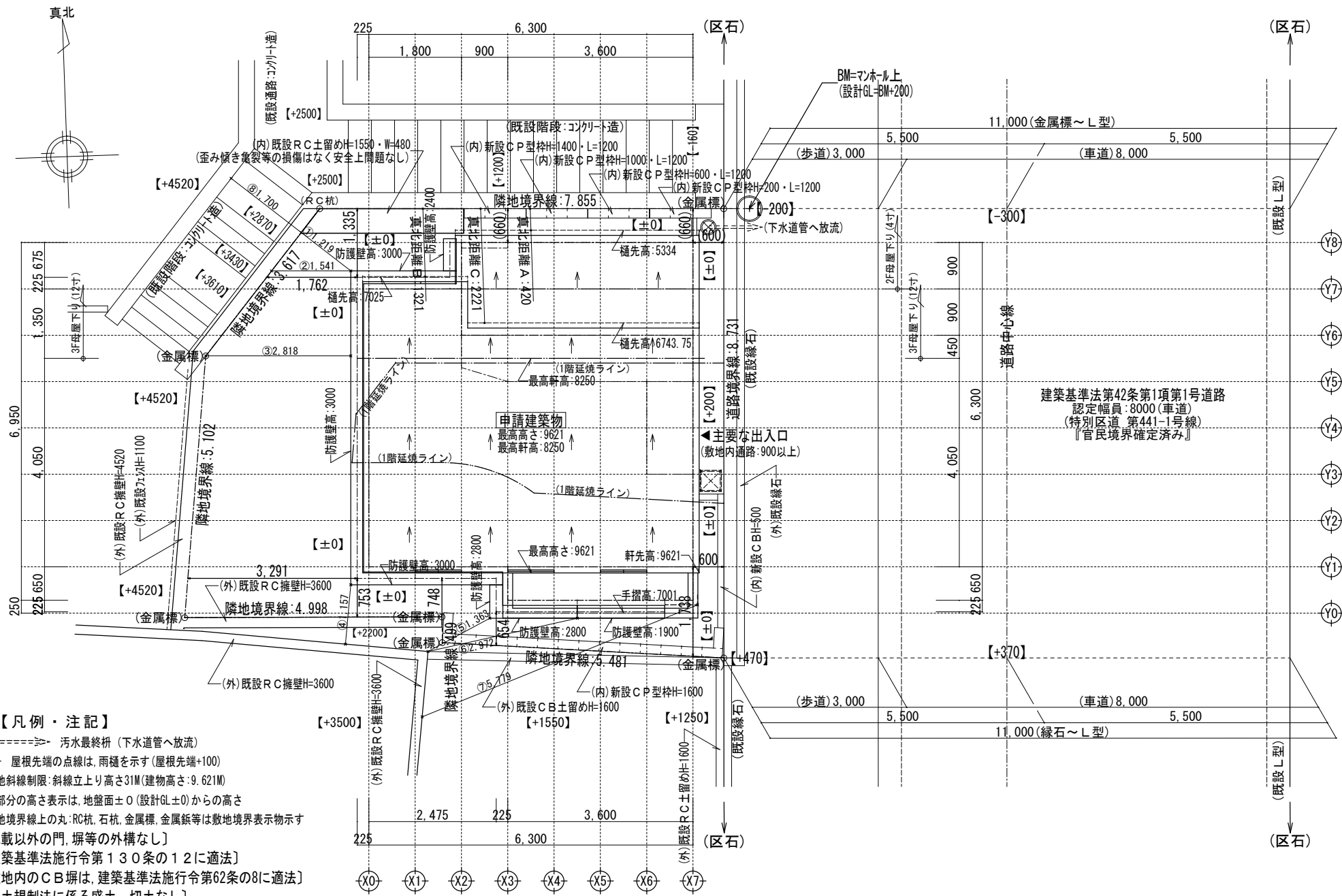
■ 特記事項		■ 給排水設備仕様		■ 電気工事 ※詳細ハ電気図ニ依ル		《フラット35 一次エネルギー:等級4以上・断熱性能:等級4以上》
基礎	鉄筋コンクリート造. ベタ基礎 (立上り 300.厚サ 150)	給湯器	24号オート	分電盤	50A 14回路 (電気容量ニ依リ変更有り)	
(詳細は基礎図に依る)	基礎パッキン:KP-100 t=20 (換気面積 75cm²/1m以上)	給湯ヶ所	キッチン、浴室、洗面化粧台	インターホン	カラーモニタードアホン	
	巾木:外廻り用刷毛引仕上. 水切:カラー鉄板. 防湿シト敷	給水ヶ所	キッチン、浴室、洗面化粧台、洗濯機	コントローラー	給湯機用	
一般構造材	土台:米松KD材 105x105 防腐材注入材.	ガス配管	キッチン、給湯器	換気扇	キッチン、浴室、トイレ、無窓洗面所	
(詳細は構造図に依る)	通し柱:LVL集成材(ラミネート集成材K3防虫防蟻処理)105x105.			給気口	キッチン	
	管柱:ホワイトウッド集成材 105x105.			照明	電気設備図ニ依ル	
	梁:赤松集成材. 大引:米松KD材 90x90 防腐材注入材.			2口コンセント	電気設備図ニ依ル	
	部材寸法・金物・釘打等ハ構造図ニ依ル.			1口又ハ直結コンセント	電気設備図ニ依ル	
	(外部耐力壁材:ノボパン t=9mm)			専用ACコンセント	電気設備図ニ依ル	
	(床合板:床暖房なし階 t=24mm 床暖房設置2階 t=30mm)			防水コンセント	電気設備図ニ依ル	
防腐防蟻処理	GL+1000 マデ. 5年保証	■ 外構工事		アース付コンセント	電気設備図ニ依ル	
		ポーチ		フットライト	電気設備図ニ依ル	
		テラス		スイッチ・3路スイッチ	電気設備図ニ依ル	
断熱工事	屋根:高性能グラスウール20K t=155 (熱抵抗値:4.6 防湿フィルム付)	車庫		TVアウトレット	B.S対応型同軸ケーブル:位置ハ電気設備図ニ依ル	
旭化成グラス社製品(同性能品可)	天井:高性能グラスウール14K t=155 (熱抵抗値:4.1 防湿フィルム付)	門扉		TVアンテナ	別途	
	外壁:高性能グラスウール14K t=89 (熱抵抗値:2.3 防湿フィルム付)	ポスト		TELアウトレット	ISDN対応配管:位置ハ電気設備図ニ依ル	
	1階床下:高性能グラスウール20K t=90 (熱抵抗値:2.5)	植栽		24時間換気	平面図・電気設備図ニ依ル	
	外気に接する床:高性能グラスウール20K t=120 (熱抵抗値:3.4)	メーター		火災警報器	各居室と階段室又は廊下に設置(平面図ニ依ル)	
ダウ工業株式会社製品(同性能品可)	【土間床等の外周部】外気に接する部分:スタイロエースII t=50 (熱抵抗値:1.8)	散水栓				
	【土間床等の外周部】その他の部分:スタイロエースII t=20 (熱抵抗値:0.7)					

45分準耐火仕様

■ 基本概要		木造3階建て 在来工法 準耐火仕様 中間検査あり				フラット35:準耐火 (竣工済特例)		※完了検査資料:設備写真・断熱材写真			
工事名称	スマイルファミリー 前野町5丁目 A号棟 新築工事										
	一級建築士事務所 想建設計 一級建築士 第234878号 荷川取 武正										
図面履歴									図面名	縮尺	図面NO
									仕上表		
									承認	設計	担当
									荷川取		確定図面
									2026-04-20		



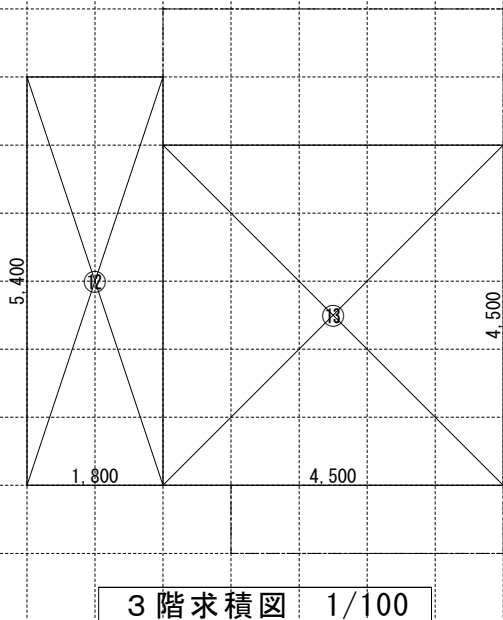
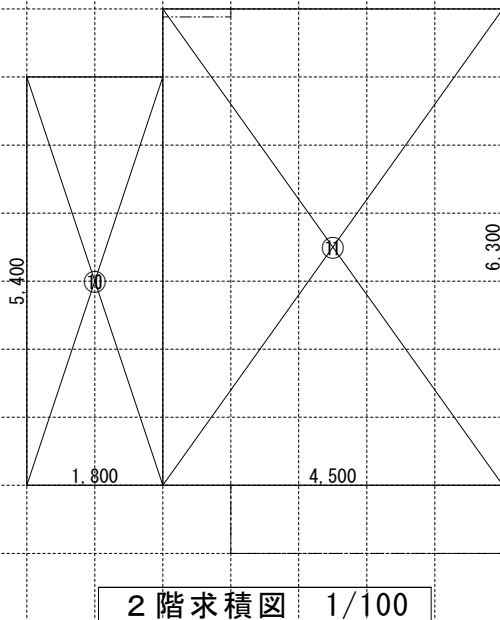
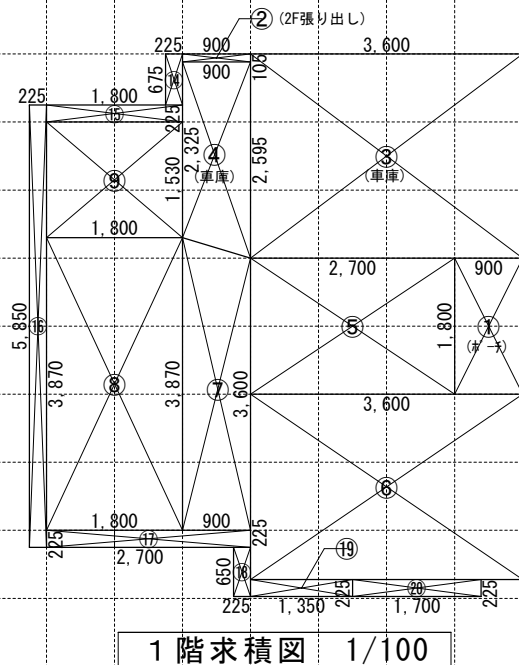
敷地面積求積表				
	X <sub>n</sub>	Y <sub>n</sub>	Y <sub>n+1</sub> -Y <sub>n-1</sub>	X <sub>n</sub> · (Y <sub>n+1</sub> -Y <sub>n-1</sub> )
P67	395.834	459.194	-3.128	-1238.168752
X50	400.643	460.899	4.580	1834.944940
K7	402.838	463.774	10.465	4215.699670
KP4	400.816	471.364	5.343	2141.559888
X48	392.379	469.117	-7.458	-2926.362582
P68	394.077	463.906	-5.090	-2005.851930
A9	394.561	464.027	-4.712	-1859.171432
倍面積				162.649802
敷地面積 (m <sup>2</sup> )				81.32 m <sup>2</sup>



- 【凡例・注記】**
- ⊗====> 汚水最終枡 (下水道管へ放流)
  - 屋根先端の点線は、雨樋を示す (屋根先端+100)
  - 隣地斜線制限: 斜線立上り高さ31M (建物高さ: 9.621M)
  - 各部分の高さ表示は、地盤面±0 (設計GL±0) からの高さ
  - 敷地境界線上の丸: RC杭、石杭、金属標、金属板等は敷地境界表示物示す
  - 〔記載以外の門、塀等の外構なし〕
  - 〔建築基準法施行令第130条の12に適法〕
  - 〔敷地内のCB塀は、建築基準法施行令第62条の8に適法〕
  - 〔盛土規制法に係る盛土、切土なし〕
  - 〔西側、南側、北側 高低差の安全対策: 安息角に達する防護壁〕
  - 〔延焼線ライン: 未表示の2階3階は全て延焼ライン内〕
  - 〔境界の再現: 東京都財務局用地部境界確定課・原図番号 板橋52年第1171-2号による〕

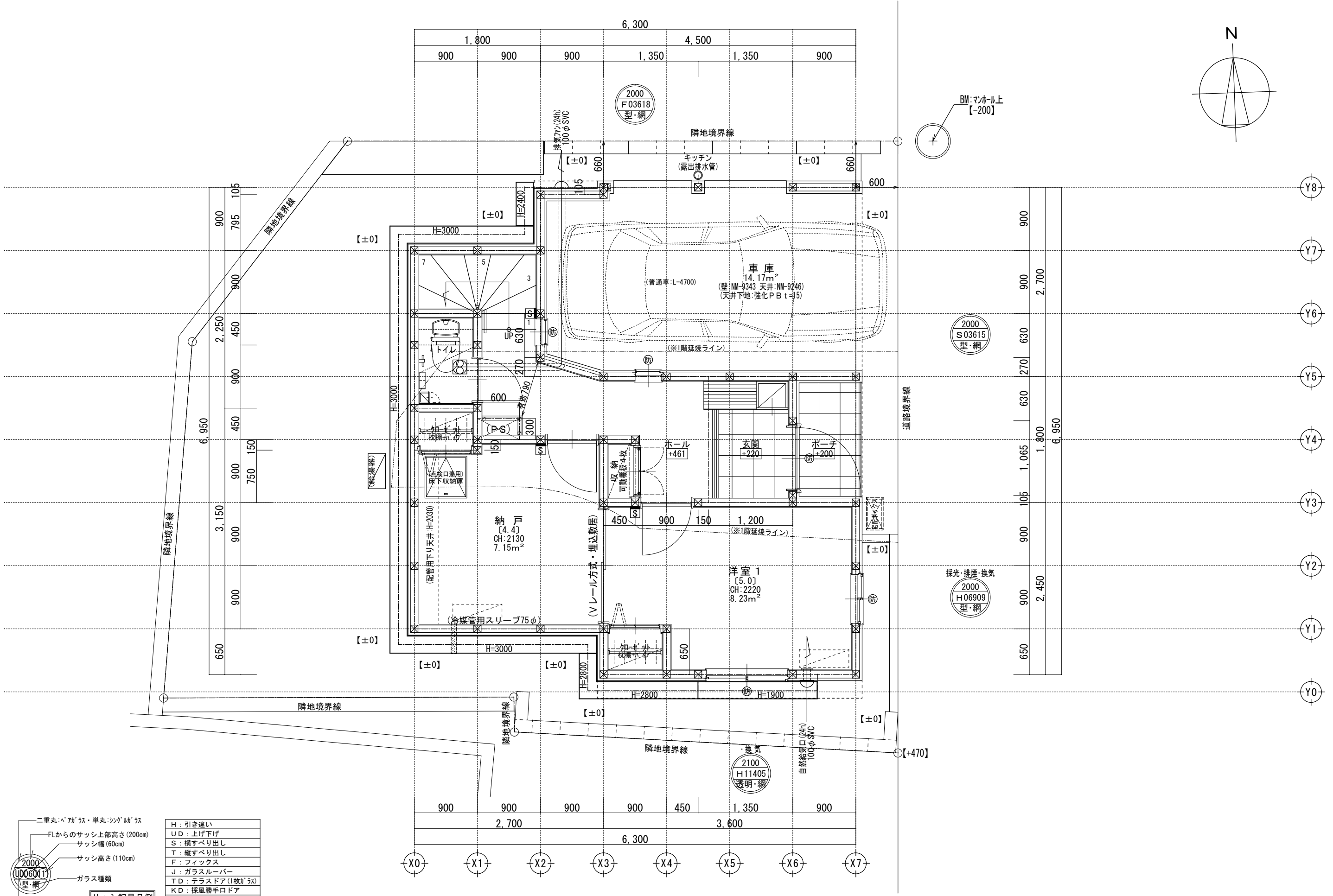
※中間検査有り

一級建築士事務所 ~LIFE CORE~ <b>想建設計</b> 一級建築士 第234878号 荷川取 武正	設計年月日 <b>確定図面</b> 2026年04月20日	承認	設計	担当	工事名称 <b>スマイルファミリー 前野町5丁目 A号棟 新築工事</b>
	図面名称 <b>配置図 (3階建)</b>	縮尺 1/100	No.		



⑭ 0.225 × 0.675 = 0.1518	① 0.900 × 1.800 = 1.6200	⑤ 2.700 × 1.800 = 4.8600	⑩ 1.800 × 5.400 = 9.7200
⑮ 1.800 × 0.225 = 0.4050	② 0.900 × 0.105 = 0.0945	⑥ 3.600 × 2.450 = 8.8200	⑪ 4.500 × 6.300 = 28.3500
⑯ 0.225 × 5.850 = 1.3162	③ 3.600 × 2.700 = 9.7200	⑦ (3.870 + 3.600) × 0.900 × 0.5 = 3.3615	⑫ 1.800 × 5.400 = 9.7200
⑰ 2.700 × 0.225 = 0.6075	④ (2.595 + 2.325) × 0.900 × 0.5 = 2.2140	⑧ 1.800 × 3.870 = 6.9660	⑬ 4.500 × 4.500 = 20.2500
⑱ 0.225 × 0.650 = 0.1462	⑨ 1.800 × 1.530 = 2.7540		
※⑲ 1.350 × 0.225 = 0.3037			
⑳ 1.700 × 0.225 = 0.3825			

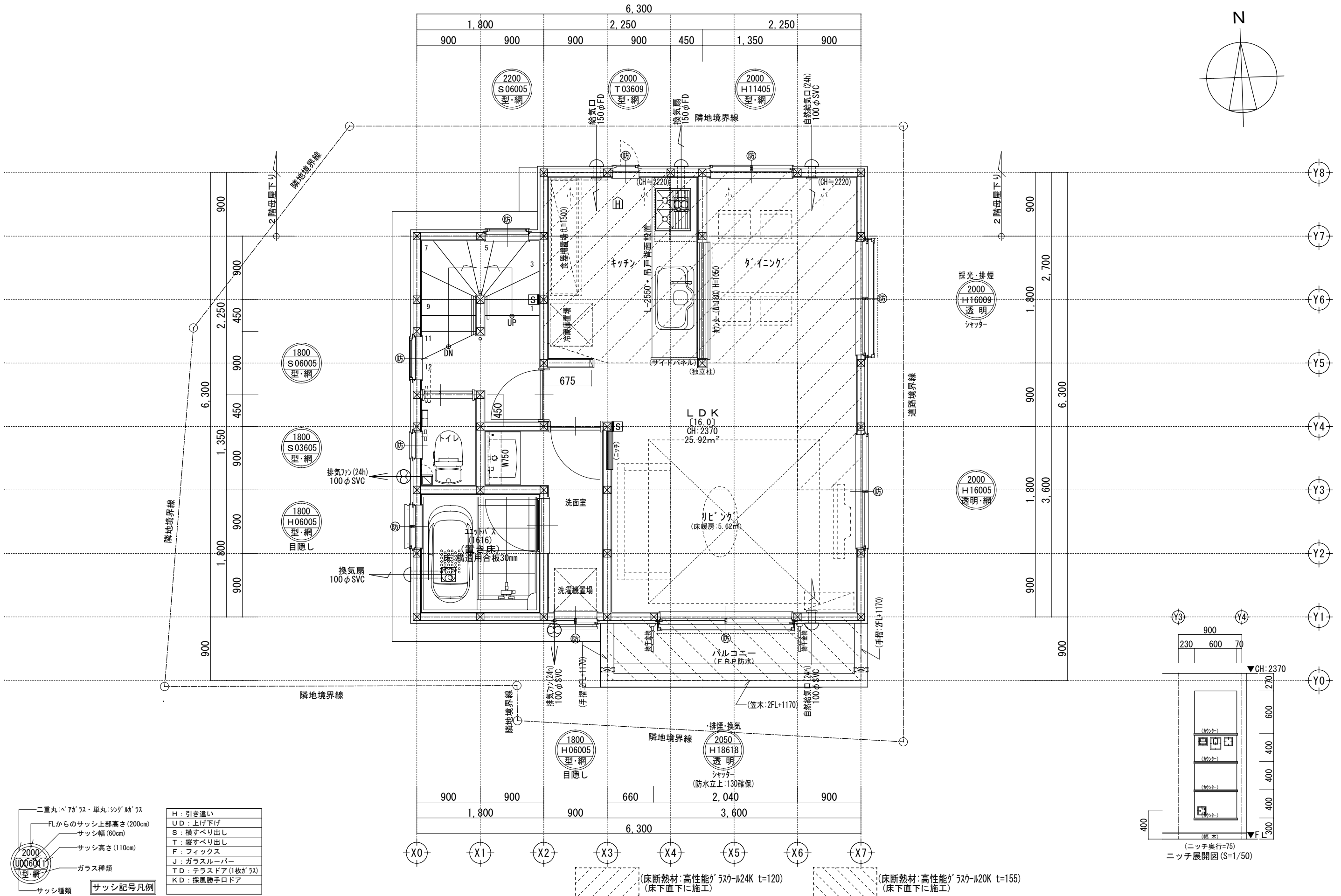
《 建物概要 》	《 凡例 》	《 準耐火構造の仕様一覧表 》	《 面積表 》
東京都 板橋区 前野町5丁目6番1、6番2	防火設備: 国土交通大臣認定品	屋根/30分 (ハルコニー/30分) (告示1358号)	敷地面積 81.32 m <sup>2</sup> 24.59 T
用途地域: 第一種中高層住居専用地域	給気口 150φ FD (設置高さ: 中心FL+400)	外壁/45分 (外側) 防火サ行'ینگ' t=14 (準耐火: QF045BE-9226) (内側) 石膏'-ト' t=15	建築面積 43.72 m <sup>2</sup> 13.22 T ①~⑨ + ⑭~⑳
建ぺい率: 指定 60% (準耐火構造: 70%)	換気扇 100φ SVC (換気扇 150φ FD)	軒裏/45分 繊維混入けい酸カルウム板 t=14 (準耐火: QF045RS-0084)	1階床面積 38.99 m <sup>2</sup> 11.79 T ③ ~ ⑨ + ⑲
容積率: 指定 200%	埋込ミ型'ダ'外換気扇 100φ SVC (埋込ミ型'ダ'外換気扇 150φ FD)	間仕切壁/45分 両面石膏'-ト' t=15 (45分準耐火告示仕様)	(1階容積床面積) 27.06 m <sup>2</sup> 8.18 T ⑤ ~ ⑨ + ⑲
防火指定: 準防火地域	給湯器	床(洋室)/45分 (表側) 構造用合板t=24 + フロ-リング t=12 (裏側) 強化石膏'-ト' t=15 (不燃: NM-8615)	2階床面積 38.07 m <sup>2</sup> 11.51 T ⑩ ~ ⑪
高度地区: 第2種高度地区 (最高限度: 22 m)	自然給気口(24h)100φ SVC	床(和室)/45分 (表側) 畳t=55 + 石膏'-ト' t=9 + 構造用合板t=24 (裏側) 強化石膏'-ト' t=15 (不燃: NM-8615)	3階床面積 29.97 m <sup>2</sup> 9.06 T ⑫ ~ ⑬
日影規制: 3.0h・2.0h (+4.0M)	排気ファン(24h)100φ SVC	梁/45分 (告示1358号) 強化石膏'-ト' t=15 (不燃: NM-8615)	延床面積 107.03 m <sup>2</sup> 32.37 T ③ ~ ⑬ + ⑲
《 階段概要 》	天井設置 壁設置	階段/30分 (告示1358号) (階段材) 踏み板: 集成材t=30 側板: 集成材t=30 (段板裏側) 強化石膏'-ト' t=15 (側板外、屋内側) 石膏'-ト' t=15 (側板外、屋外側) 防火サ行'ینگ' t=14 (準耐火: QF045BE-9226)	自動車庫床面積 11.93 m <sup>2</sup> 3.60 T ③ ~ ④
1階~2階: 踏面 225.00 mm 蹴上 217.50 mm 有効幅 765 mm	天井設置	※防火被覆/取合部・目地部ハ内部ハ炎進入防止トシテ 表面ニ当木ヲ設ケテ防火被覆ガ有効ニ機能スル構造トスル	容積率対象床面積 95.10 m <sup>2</sup> 28.76 T ⑤ ~ ⑬ + ⑲
2階~3階: 踏面 225.00 mm 蹴上 212.30 mm 有効幅 765 mm	《 内装制限 》 LDK・階段室	《 採光・排煙・換気 》	車庫等面積検討: 107.03 m <sup>2</sup> ÷ 5 = 21.40 m <sup>2</sup> ≥ 11.93 m <sup>2</sup> ... 容積不算入
※廻り階段ハ、内法300mmカヲ踏面150mm以上トスル。 ※手摺/設置ニリ階段有効幅ヲ確保シ'ナ'イ場合ハ、手摺幅ヲ100mm以下トスル。	ポ-チ・バルコニー (天井下地: 強化P B t=15)	LDK 必要採光面積 25.92 ÷ 7 = 3.702 有効採光面積 (1.60 × 0.90 × 3.0) = 4.320 必要排煙面積 25.92 ÷ 50 = 0.518 有効排煙面積 (1.86 × 0.480 ÷ 2) + (1.60 × 0.430 ÷ 2) = 0.790 必要換気面積 25.92 ÷ 20 = 1.296 有効換気面積 (1.86 × 1.80 ÷ 2) = 1.674	洋室3 必要採光面積 7.42 ÷ 7 = 1.060 有効採光面積 (1.14 × 0.90) × 3.00 = 3.078 必要排煙面積 7.42 ÷ 50 = 0.148 有効排煙面積 (1.14 × 0.390 ÷ 2) = 0.222 必要換気面積 7.42 ÷ 20 = 0.371 有効換気面積 (1.14 × 0.90 ÷ 2) = 0.513
《 小屋裏換気算定 》	天井: 繊維混入けい酸カルウム板 t=14 (準耐火: QF045RS-0084) 壁: 防火サ行'ینگ' t=14 (防火: QF045BE-9226) 天井: 繊維混入けい酸カルウム板 t=14 (準耐火: QF045RS-0084) 壁: 防火サ行'ینگ' t=14 (防火: QF045BE-9226)	洋室1 必要採光面積 8.23 ÷ 7 = 1.175 有効採光面積 (0.69 × 0.90) × 3.00 = 1.863 必要排煙面積 8.23 ÷ 50 = 0.164 有効排煙面積 (0.69 × 0.580 ÷ 2) = 0.200 必要換気面積 8.23 ÷ 20 = 0.411 有効換気面積 (0.69 × 0.90 ÷ 2) + (1.14 × 0.50 ÷ 2) = 0.595	
換気棟 有効排気面積: 2P(1800)=0.024m <sup>2</sup> 1P(900)=0.012m <sup>2</sup> 軒裏換気: 有効面積 = 0.007m <sup>2</sup> (1P=900) (株ト-コ: 軒ト-ロ換気) 軒裏換気: 有効面積 = 0.014m <sup>2</sup> (1P=900) 神島化学工業株: ABK45 壁付換気: 有効面積 = 0.0170m <sup>2</sup> 150φFD付き (主屋根) 必要排気面積 29.97 ÷ 1600 = 0.0187 有効排気面積 0.012 × 3 = 0.0360 必要吸気面積 29.97 ÷ 900 = 0.0333 有効吸気面積 0.007 × 7 = 0.0490	《 平均地盤面算定 》	洋室2 必要採光面積 13.36 ÷ 7 = 1.908 有効採光面積 (1.60 × 0.90) × 3.0 = 4.320 必要排煙面積 13.36 ÷ 50 = 0.267 有効排煙面積 (1.60 × 0.340 ÷ 2) = 0.272 必要換気面積 13.36 ÷ 20 = 0.668 有効換気面積 (1.60 × 0.90 ÷ 2) = 0.720	
(下屋根) 必要吸気排気 8.10 ÷ 250 = 0.0324 有効吸気排気 (0.007 × 5) = 0.0350	カ' スコンロ廻リニ関シテ: 壁ヨリコンロヲ150mm以上離ス レンジ' フ-ト' ヨリコンロヲ800mm以上離ス 天井: 強化石膏'-ト' t=15mm・壁: 石膏'-ト' t=15mm/上' 不燃' 裨' t=3mm		



二重丸ペアガラス・単丸シングルガラス	H: 引き違い
FLからのサッシ上部高さ(200cm)	UD: 上げ下げ
サッシ幅(60cm)	S: 横すべり出し
サッシ高さ(110cm)	T: 縦すべり出し
ガラス種類	F: フィックス
サッシ種類	J: ガラスルーバー
サッシ記号凡例	TD: テラスドア(1枚ガラス)
	KD: 採風勝手ロドア

※サッシ記号の幅・高さ寸法は内法する。 ※水道メーター蓋色: ホワイト ※散水栓蓋色: ブラック ※排水管は露出配管 ※24時間給気口設置高さ: 1700 ※シャッター雨戸は全て手動 ※高低差対策: 安息角に達すると防護壁: 高さ1900~3000  
 ※各居室から直通階段までの最長歩行距離は、50m以内 ※1階床構造用合板24mm ※1階外壁面は全て延焼ライン内

一級建築士事務所 ~LIFE CORE~ <b>想建設計</b> 一級建築士 第234878号 荷川取 武正	設計年月日	承認	設計	担当	工事名称
	確定図面 2026年04月20日				スマイルファミリー 前野町5丁目 A号棟 新築工事
					図面名称
					1階平面図
					縮尺
					1/50
					No.

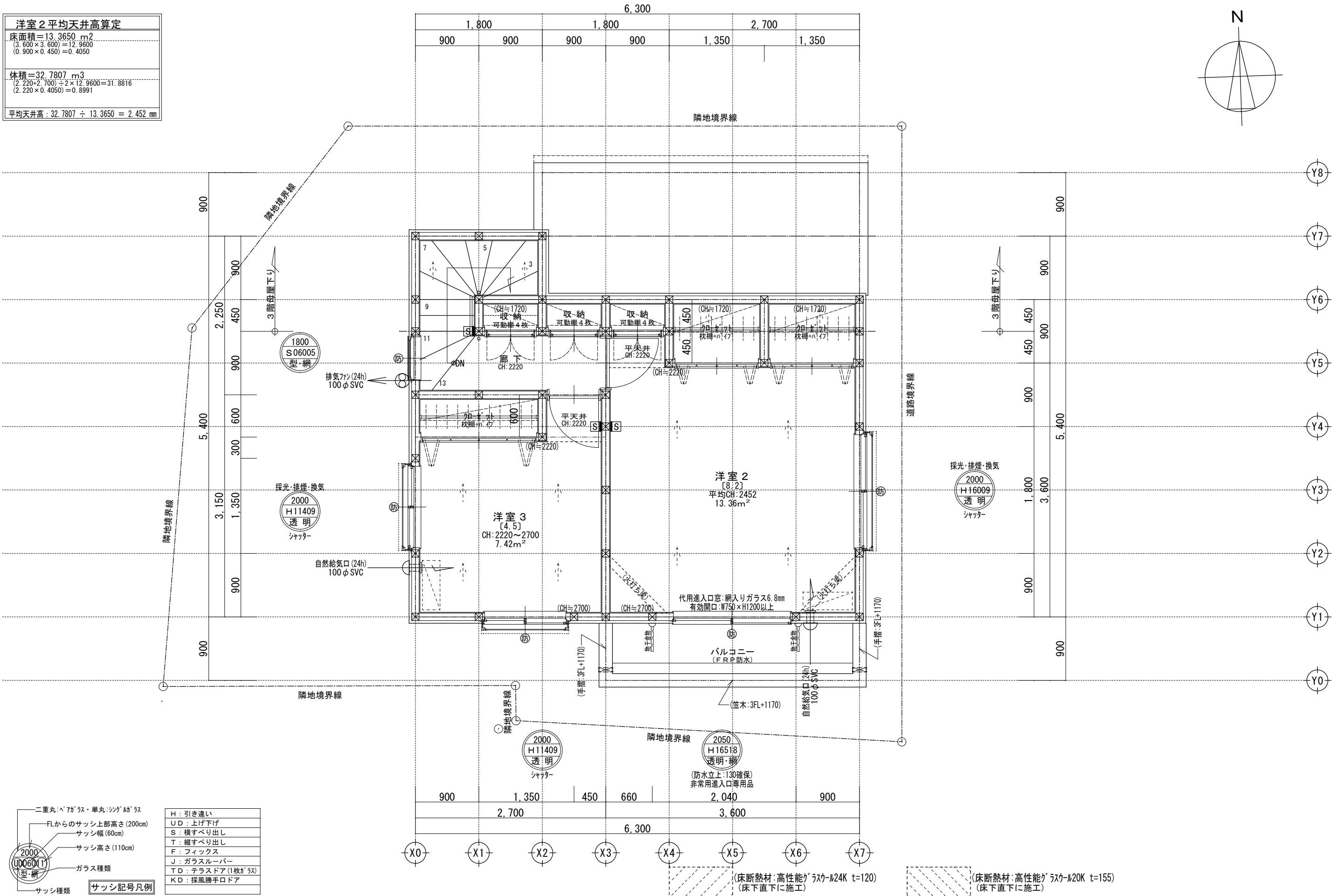
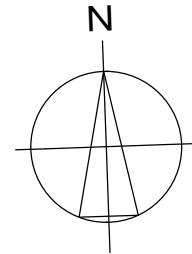


二重丸・ペアガラス・単丸・シングルガラス	H: 引き違い
FLからのサッシ上部高さ(200cm)	UD: 上げ下げ
サッシ幅(60cm)	S: 横すべり出し
サッシ高さ(110cm)	T: 縦すべり出し
ガラス種類	F: フィックス
サッシ種類	J: ガラスルーバー
サッシ記号凡例	TD: テラスドア(1枚ガラス)
	KD: 採風勝手口ドア

※サッシ記号の幅・高さ寸法は内法する。  
 ※各居室から直通階段までの最長歩行距離は、50m以内  
 ※排水管は露出配管 ※24時間給気口設置高さ:1700 ※シャッター雨戸は全て手動 ※2階床構造用合板30mm ※2階外壁面は全て延焼ライン内

一級建築士事務所 ~LIFE CORE~ <b>想建設計</b> 一級建築士 第234878号 荷川取 武正	設計年月日 確定図面 2026年04月20日	承認  	設計  	担当  	工事名称 スマイルファミリー 前野町5丁目 A号棟 新築工事
	図面名称 2階平面図				縮尺 1/50

<b>洋室 2 平均天井高算定</b>
床面積=13.3650 m <sup>2</sup> (3.600×3.600)=12.9600 (0.900×0.450)=0.4050
体積=32.7807 m <sup>3</sup> (2.220+2.700)×2×12.9600=31.8816 (2.220×0.4050)=0.8991
平均天井高: 32.7807 ÷ 13.3650 = 2.452 mm



二重丸・ペアガラス・単丸・シングルガラス
FLからのサッシ上部高さ(200cm)
サッシ幅(60cm)
サッシ高さ(110cm)
ガラス種類
サッシ種類
サッシ記号凡例

H: 引き違い
UD: 上げ下げ
S: 横すべり出し
T: 縦すべり出し
F: フィックス
J: ガラスルーバー
TD: テラスドア(1枚ガラス)
KD: 探風勝手口ドア

※サッシ記号の幅・高さ寸法は内法する。  
 ※各居室から直通階段までの最長歩行距離は、50m以内  
 ※24時間給気口設置高さ: 1700  
 ※シャッター雨戸は全て手動  
 ※3階床構造用合板 24mm  
 ※3階外壁面は全て延焼ライン内

一級建築士事務所  
 ~LIFE CORE~  
**想建設計**  
 一級建築士 第234878号 荷川取 武正

設計年月日  
**確定図面**  
 2026年04月20日

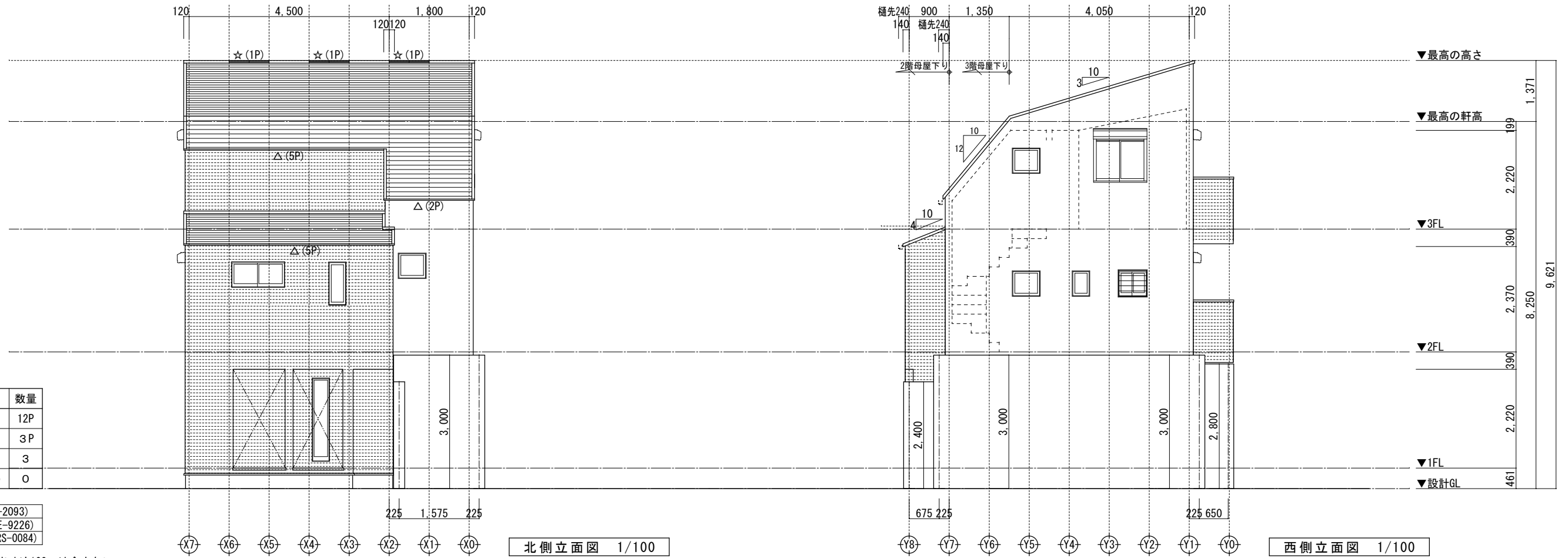
承認  
 設計  
 担当

工事名称  
**スマイルファミリー 前野町5丁目 A号棟 新築工事**  
 図面名称  
**3階平面図**  
 縮尺  
 1/50  
 No.



南側立面図 1/100

東側立面図 1/100



北側立面図 1/100

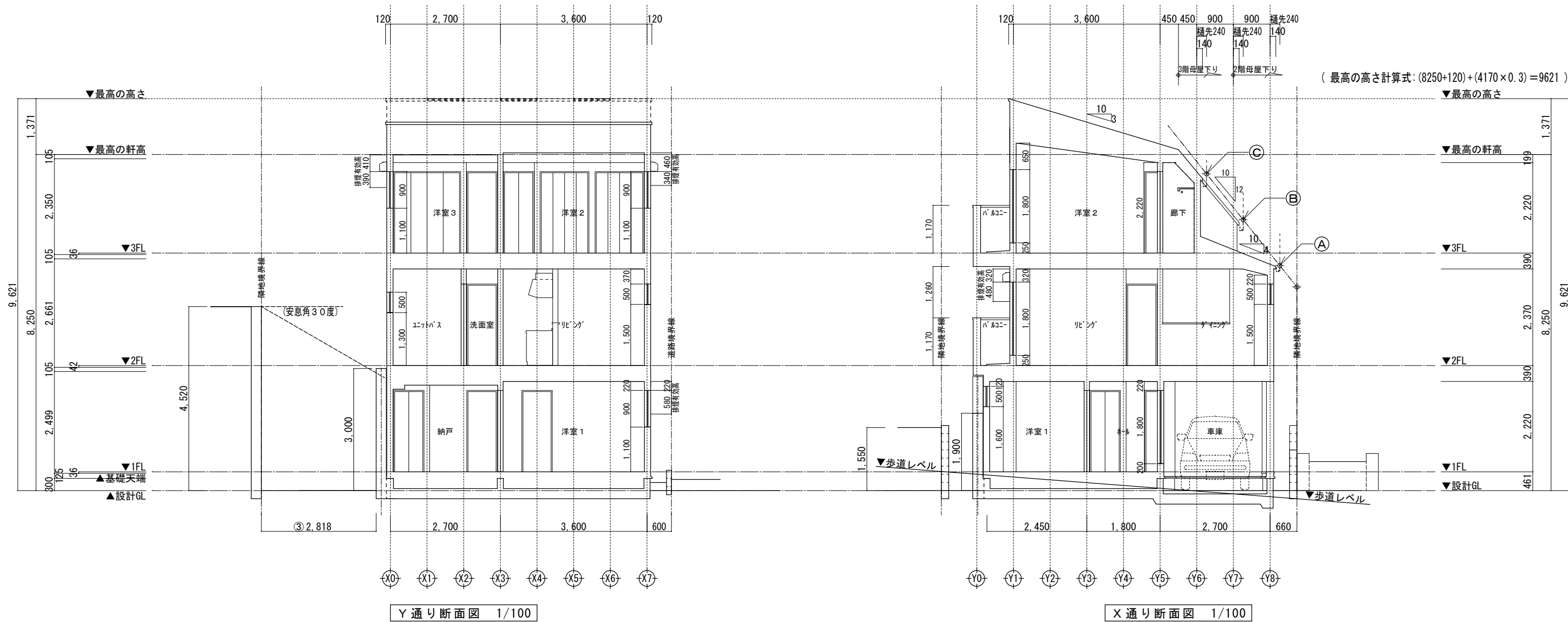
西側立面図 1/100

小屋裏換気凡例	数量
△ 軒ゼロ換気:1P=900	12P
☆ 棟換気:1P=900	3P
▲ 軒裏換気:ABK45	3
◎ 壁付換気ガラリ:150φ	0

- 【屋根】無石綿スレート葺き(NM-2093)
- 【外壁】防火サイディング(QF045BE-9226)
- 【軒裏】繊維混入石膏板(QF045RS-0084)

※軒の寸法表示には、雨樋の寸法100mmは含まない。  
 ※雨樋(横樋)の取り付け位置は、屋根勾配の延長線以下とする。  
 ※最高の軒高さから上の小屋組は、東立とする。

一級建築士事務所 ~LIFE CORE~ <b>想建設計</b> 一級建築士 第234878号 荷川取 武正	設計年月日 <b>確定図面</b> 2026年04月20日	承認	設計	担当	工事名称 <b>スマイルファミリー 前野町5丁目 A号棟 新築工事</b>
				図面名称 <b>立面図</b>	縮尺 <b>1/100</b>



高度斜線A

地盤面からの斜線制限  $(420 \times 1.25) + 5000 = 5525.00$   
 設計GLからの樋先高  $(8250 - 105 - 2350 + 120) - (1140 \times 0.4) = 5459.00$   
 クリアランス: 66.00 mm .....OK

高度斜線B

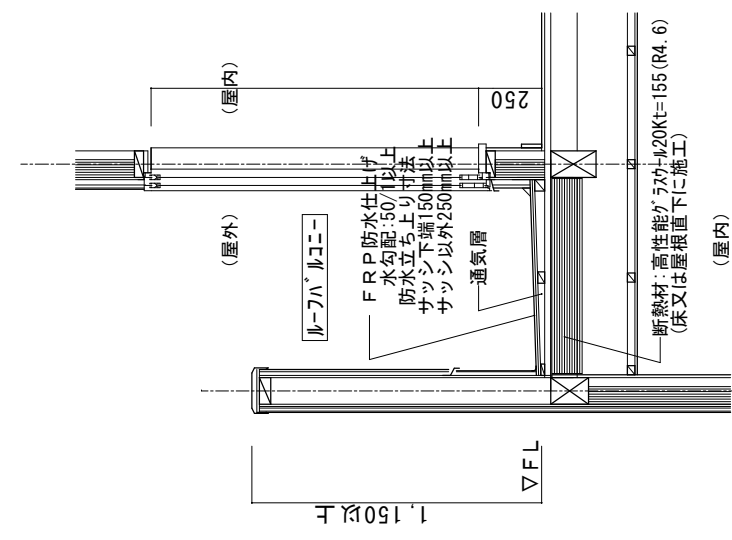
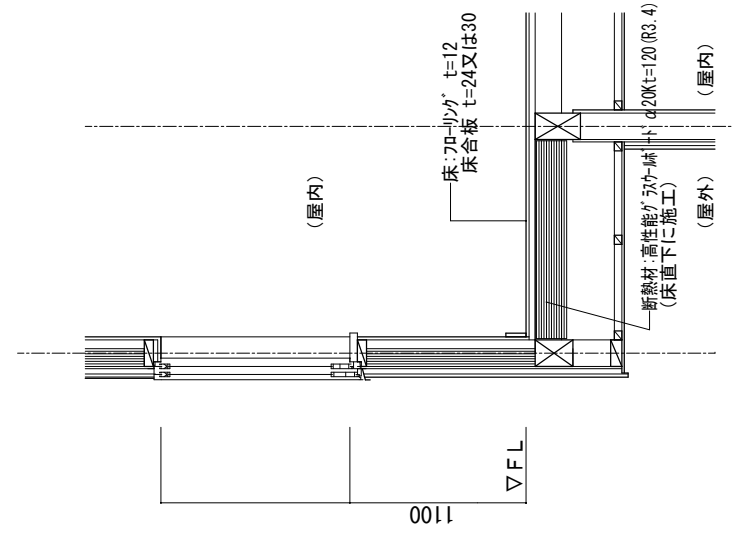
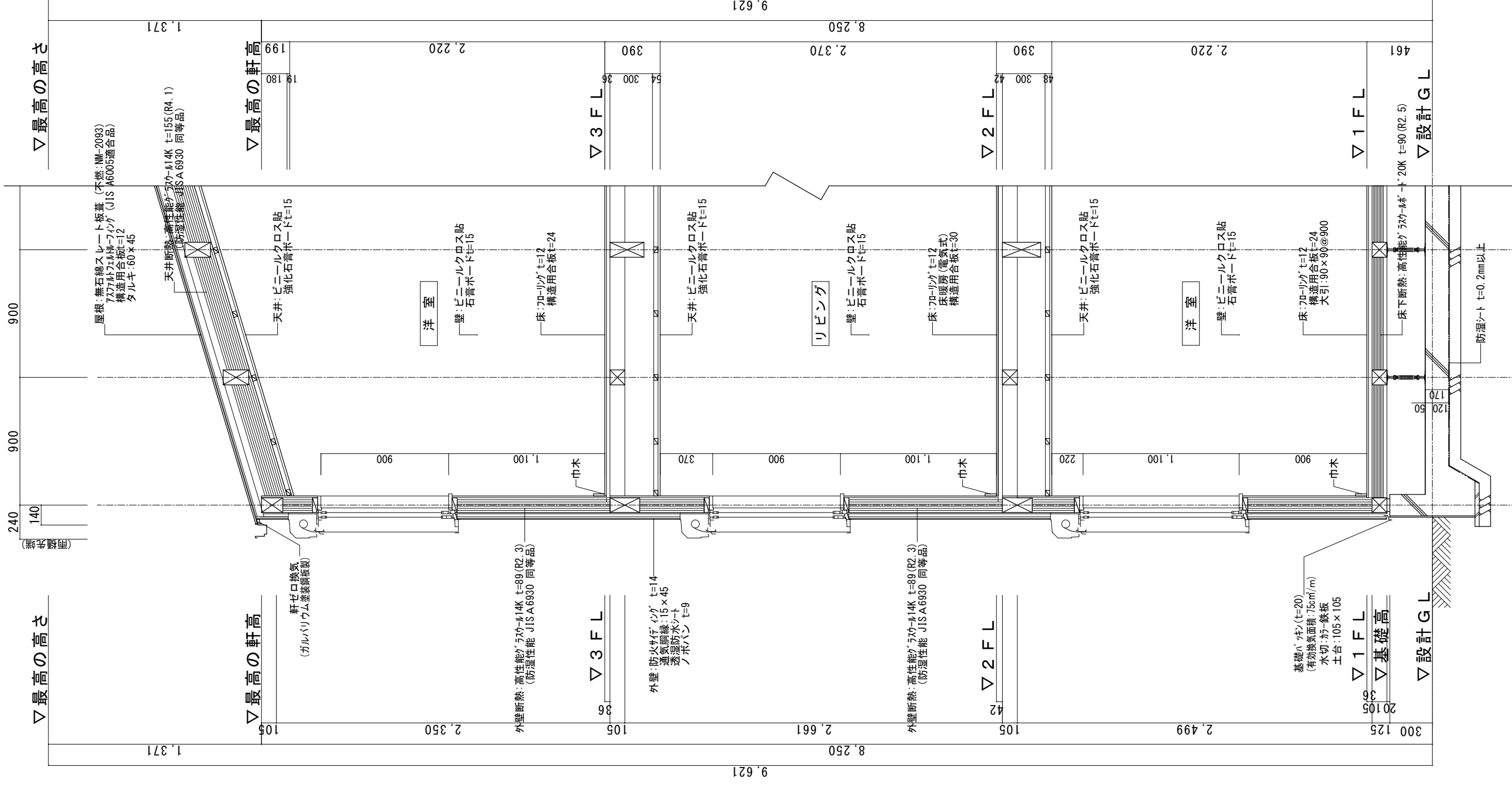
地盤面からの斜線制限  $(1321 \times 1.25) + 5000 = 6651.25$   
 設計GLからの樋先高  $(8250 + 200) - (1590 \times 1.20) = 6542.00$   
 クリアランス: 109.25 mm .....OK

高度斜線C

設計GLからの樋先高  $(2221 \times 1.25) + 5000 = 7776.25$   
 地盤面からの斜線制限  $(8250 + 200) - (690 \times 1.20) = 7622.00$   
 クリアランス: 154.25 mm .....OK

※斜線検討ポイントは、配置図による。  
 ※雨樋先端寸法は、壁芯から240mm。  
 ※軒の寸法表示には、雨樋の寸法100mmは含まない。  
 ※雨樋(横樋)の取り付けは、屋根勾配の延長線より下とする。  
 ※最高の軒高さから上の小屋組は、束立てとする。

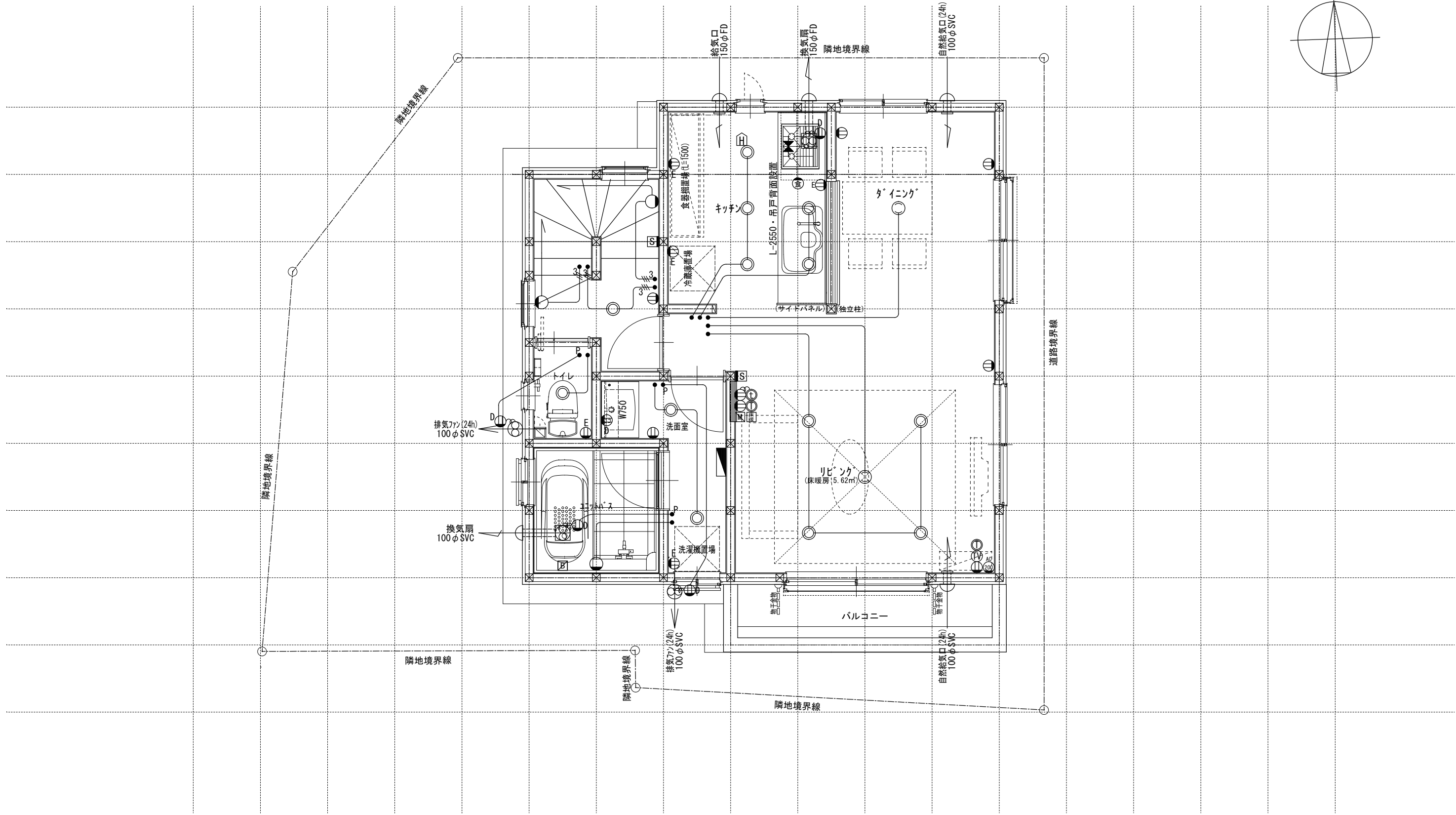
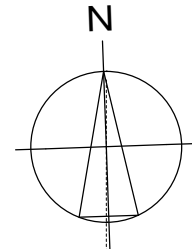
一級建築士事務所 ~LIFE CORE~ <b>想建設計</b> 一級建築士 第234878号 荷川取 武正	設計年月日	承認	設計	担当	工事名称	縮尺	No.
	確定図面 2026年04月20日				スマイルファミリー 前野町5丁目 A号棟 新築工事 断面図	1/100	



- ※1 土台は防蟻処理(K3)相当)
- ※2 G Lから1m以内の外壁軸組み(土台以外の木部)は、防蟻防霉処理
- ※3 屋根：高性能グラスウール20K t=155 (熱抵抗値:4.6 防湿フィルム付)
- ※4 天井：高性能グラスウール14K t=155 (熱抵抗値:4.1 防湿フィルム付)
- ※5 外壁：高性能グラスウール14K t=89 (熱抵抗値:2.3 防湿フィルム付)
- ※6 1階床下：高性能グラスウール20K t=90 (熱抵抗値:2.5)
- ※7 外気に接する床：高性能グラスウール20K t=120 (熱抵抗値:3.4)
- ※8 【土間等の外周部】外気に接する部分：スタイロエースII t=50 (熱抵抗値:1.8)
- ※9 【土間等の外周部】その他の部分：スタイロエースII t=20 (熱抵抗値:0.7)
- ※10 ルーフバルコニー及び3階母屋下り部勾配天井の断熱材は屋根断熱材断熱
- ※11 玄関戸：K4仕様 全ての窓：Low-E複層ガラス(乾燥空気層・熱貫流率:4.0以下・開口部日射取得率:0.59以下)
- ※12 1階玄関廻りの基礎パッキンは、気密パッキン
- ※13 1階に設置のエユニットバスは、床断熱仕様、床気密仕様

	一級建築士 第234878号 荷川取 武正	設計年月日 確定図面 2026年04月20日	承認	設計	担当	工事名称 スマイルファミリー 前野町5丁目 A号棟 新築工事	図面名称 矩計図 (4.5分準耐火仕様)	縮尺 1/30	No.
	設計者: 一級建築士事務所 想建設 (LIFE CORE)								





電気関係凡例	◎ 埋め込み器具	○ コードペンダント	● 一般	⊖ 2口	Ⓜ 17コン用 (200・100V)	Ⓜ 人感センサー付元灯	TV 浴室用TV	J ジャンクボックス	⊕ 換気扇	高さ関係	スイッチ (洋室) FL+1,150	インターホン (内部) FL+1,400	給排水	⊖ 散水栓	●+ ガスカラン (ゴム管用)
	○ 壁灯	⊙ 屋外灯		● 3路	⊖ 1口	Ⓚ 電気錠操作盤用	Ⓜ 電話アウトレット	給湯器	WH 積算電力計		⊖ 天井換気扇	コンセント (洋室) FL+250		防水コンセント (玄関) FL+50	○ ｺﾝｸﾘｰﾄ柱付水栓
	○ けい光灯	Ⓜ シャンデリア	● パイロットランプ付	⊖ アース付	Ⓜ IH ヒーター用	Ⓜ インタホン(親)	給湯器 風呂リモコン	— 接続線	⊖ 熱感知機	エアコン (洋室) FL+1,900	給気口 FL+1,900	Ⓜ 水量計	●+ 壁埋込ガスカラン		
	○ 電灯		● LC 調光器付	⊖ 直結接続	Ⓜ 食 食洗機用	Ⓜ インタホン(子)	浴室換気乾燥暖房用リモコン	≡ 接続線 (3路)	Ⓜ 煙感知機	エアコン (和室) FL+1,900	24H給気口 FL+1,950	GM ガス計量器	●+ 床埋込ガスカラン		
	○ 引掛けローゼット		● プルスイッチ	⊖ 防水型	Ⓜ 熱源機用	TV テレビアウトレット	分電盤 (電灯用)	Ⓜ 受電・引込口		洗濯機コンセント FL+1,300	— G — ガス供給管				

一級建築士事務所  
~LIFE CORE~  
**想建設計**  
一級建築士 第234878号 荷川取 武正

設計年月日  
**確定図面**  
2026年04月20日

承認

設計

担当

工事名称  
**スマイルファミリー 前野町5丁目 A号棟 新築工事**

図面名称  
**2階電気設備図**

縮尺  
1/50

No.

