

- 最高軒高: 8301
- 例断面寸法表
- 汚水最終排 150φ
- 塩L製
- 避難経路の確保
- 敷地内には有効幅員1.5m以上の道路を設ける
- 道路後退線(法56条2項)
- 標の高さを道路面より1200mm以下とする。  
コンクリは2000mm以下とする。
- 凡例
- 汚水最終排
  - 汚水処理: 下水本管に接続
  - 雨水処理: 室内処理 (P-N-N-分は汚水側に接続)
  - OB
- ※埋設の高さ1.2m以下 (1.2m超の標: 控製を設ける)
- 【道路斜線検討位置高さ】
- ※道路中心よりの高さとする。
- A: H=7087  
B: H=8421
- \*各種斜線検討について
- 斜線検討距離が十分な場合は検討除外とする。(支障なし)
  - 検討位置高さと同様高さの差が500mm以上の場合は、計算を省略する。

配置図 S:1/100

階	排気計算	換気計算	採光計算
2階 LDK 14.81帖	必要面積: 対象床面積 × 1/50 = 0.51 ... A 有効窓高: 0.80 - (2.387 - 2.000) = 0.413 有効窓面積: 0.570 × 0.413 = 0.23 有効窓高: 0.80 - (2.387 - 2.070) = 0.483 有効窓面積: 0.800 × 0.483 = 0.38	必要面積: 対象床面積 × 1/20 = 1.27 ... A 有効窓面積: 0.800 × 1.8 = 1.44	必要面積: 対象床面積 × 1/7 = 3.63 ... A 窓面積: 1.60 × 1.8 = 2.88 遮蔽: 3F 窓 採光補正係数: 1.566 / 2.583 × 6 - 1.4 = 2.23 有効窓面積: 2.88 × 2.23 × 1 = 6.42
対象床面積 25.36㎡	有効窓面積: 0.61 ≥ A ... OK	有効窓面積: 1.44 ≥ A ... OK	有効窓面積: 6.42 ≥ A ... OK
3階 洋室A 7.875帖	必要面積: 対象床面積 × 1/50 = 0.27 ... A 有効窓高: 0.80 - (2.425 - 2.070) = 0.445 有効窓面積: 0.825 × 0.445 = 0.36	必要面積: 対象床面積 × 1/20 = 0.66 ... A 有効窓面積: 0.825 × 1.8 = 1.48	必要面積: 対象床面積 × 1/7 = 1.87 ... A 窓面積: 1.65 × 1.8 = 2.97 採光補正係数: 2.97 × 1.00 × 1 = 2.97
対象床面積 13.04㎡	有効窓面積: 0.36 ≥ A ... OK	有効窓面積: 1.48 ≥ A ... OK	有効窓面積: 2.97 ≥ A ... OK
3階 洋室B 6.125帖	必要面積: 対象床面積 × 1/50 = 0.21 ... A 有効窓高: 0.80 - (2.425 - 2.070) = 0.445 有効窓面積: 0.800 × 0.445 = 0.35	必要面積: 対象床面積 × 1/20 = 0.51 ... A 有効窓面積: 0.800 × 1.8 = 1.44	必要面積: 対象床面積 × 1/7 = 1.45 ... A 窓面積: 1.60 × 1.8 = 2.88 遮蔽: 3F 窓 採光補正係数: 2.465 / 1.328 × 6 - 1.4 = 9.73 ... 3.00 有効窓面積: 2.88 × 3.00 × 1 = 8.64
対象床面積 10.14㎡	有効窓面積: 0.35 ≥ A ... OK	有効窓面積: 1.44 ≥ A ... OK	有効窓面積: 8.64 ≥ A ... OK
2階 洋室C 5.25帖	必要面積: 対象床面積 × 1/50 = 0.18 ... A 有効窓高: 0.80 - (2.387 - 2.000) = 0.413 有効窓面積: 0.600 × 0.413 = 0.24	必要面積: 対象床面積 × 1/20 = 0.44 ... A 有効窓面積: 0.600 × 0.9 = 0.54	必要面積: 対象床面積 × 1/7 = 1.25 ... A 窓面積: 0.60 × 0.9 = 0.54 遮蔽: 3F 窓 採光補正係数: 6.700 / 3.537 × 6 - 1.4 = 10.01 ... 3.00 有効窓面積: 0.54 × 3.00 × 1 = 1.62
対象床面積 8.69㎡	有効窓面積: 0.24 ≥ A ... OK	有効窓面積: 0.54 ≥ A ... OK	有効窓面積: 1.62 ≥ A ... OK

平均L計算式

建物周長: 4095+10010+4095+10010 = 28210 ... L  
深基礎部分: (-60-80)/2 × 910 + (-80-80)/2 × 4095 = 40850 ... D  
平均L: D/L = 14.51 ≧ 20mm

小屋裏換気計算 3階洋室 A

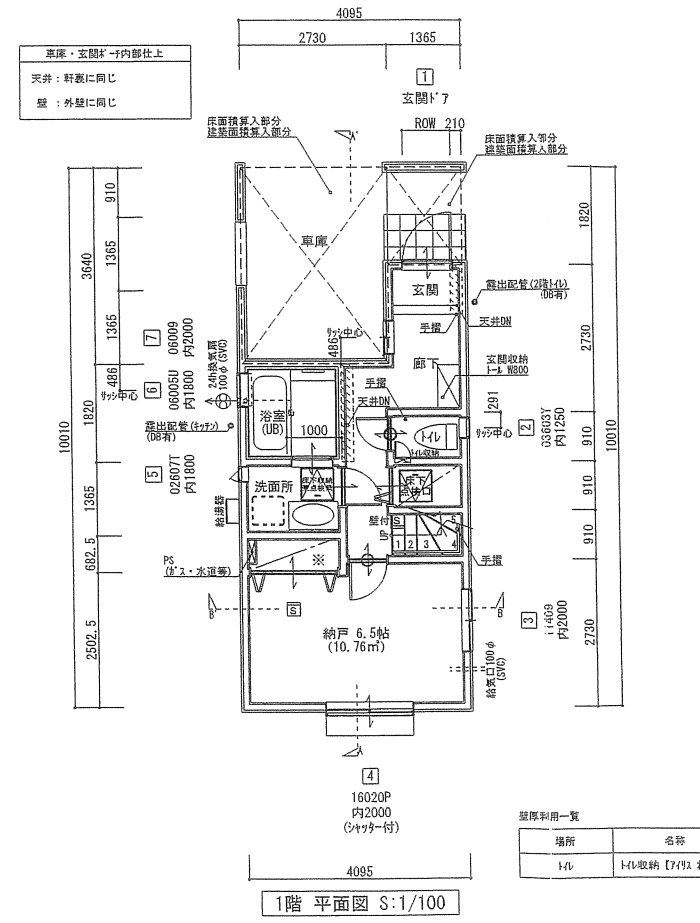
必要換気面積: 29.81 / 250 = 0.11924 m<sup>2</sup> ... A  
軒裏換気孔 破風型 Ⅱ W810 有効換気面積 0.00900 m<sup>2</sup>  
0.00900 × 10 = 0.0900 ... B 10箇所設置  
軒裏換気孔 有孔型 Ⅰ (群300) IP 有効換気面積 0.00976 m<sup>2</sup>  
0.00976 × 4 = 0.03904 ... C 4箇所設置  
B + C = 0.12904 > A

小屋裏換気計算 バルコニー B

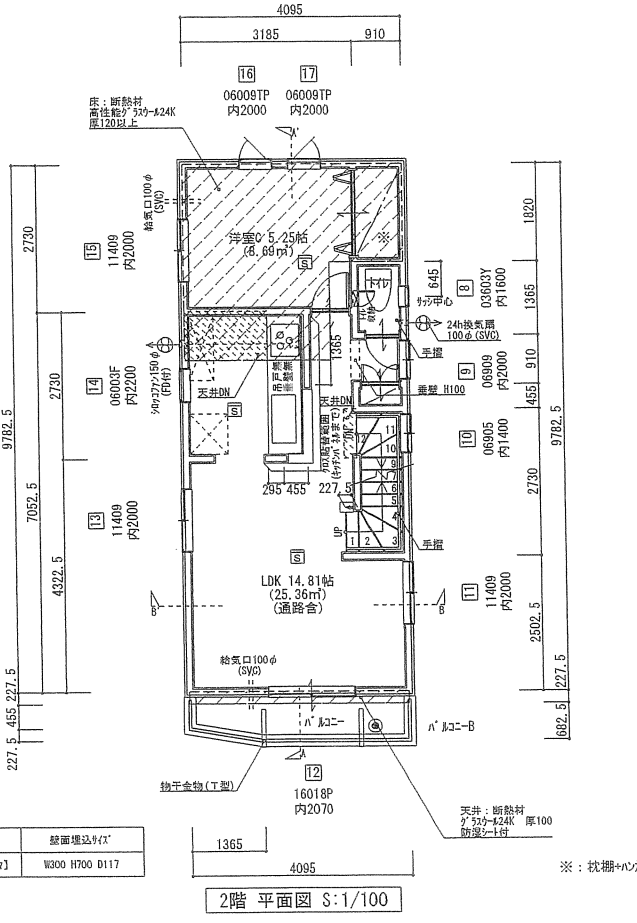
必要換気面積: 3.57 / 250 = 0.01428 m<sup>2</sup> ... A  
軒裏換気孔 有孔型 Ⅰ (跳出455) IP 有効換気面積 0.02841 m<sup>2</sup>  
0.02841 × 2 = 0.05682 ... B 2箇所設置  
B = 0.05682 > A

車庫部分容積率対象床面積算入検討

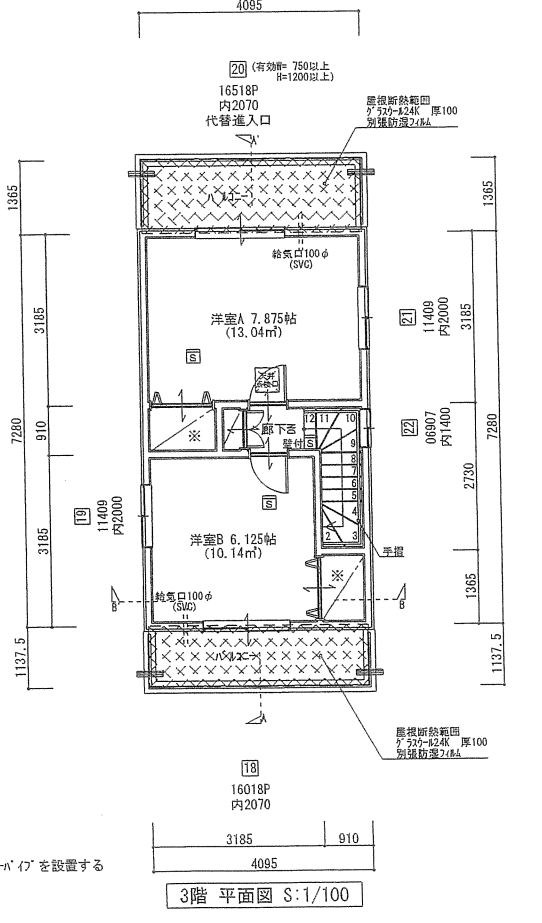
対象面積: 2.730 × 3.640 = 9.93 m<sup>2</sup> ... A  
延床面積 × 1/5 = 21.67 m<sup>2</sup> ≧ A  
容積率対象床面積から不算入



1階平面図 S:1/100



2階平面図 S:1/100



3階平面図 S:1/100

階	面積 (㎡)	面積 (㎡)
1階	① 4.095 × 10.010 = 40.99050	40.99
2階	① 4.095 × 6.370 = 26.08515	26.09
3階	① 3.640 × 2.730 = 9.93720	9.94
合計	70.95285	70.99

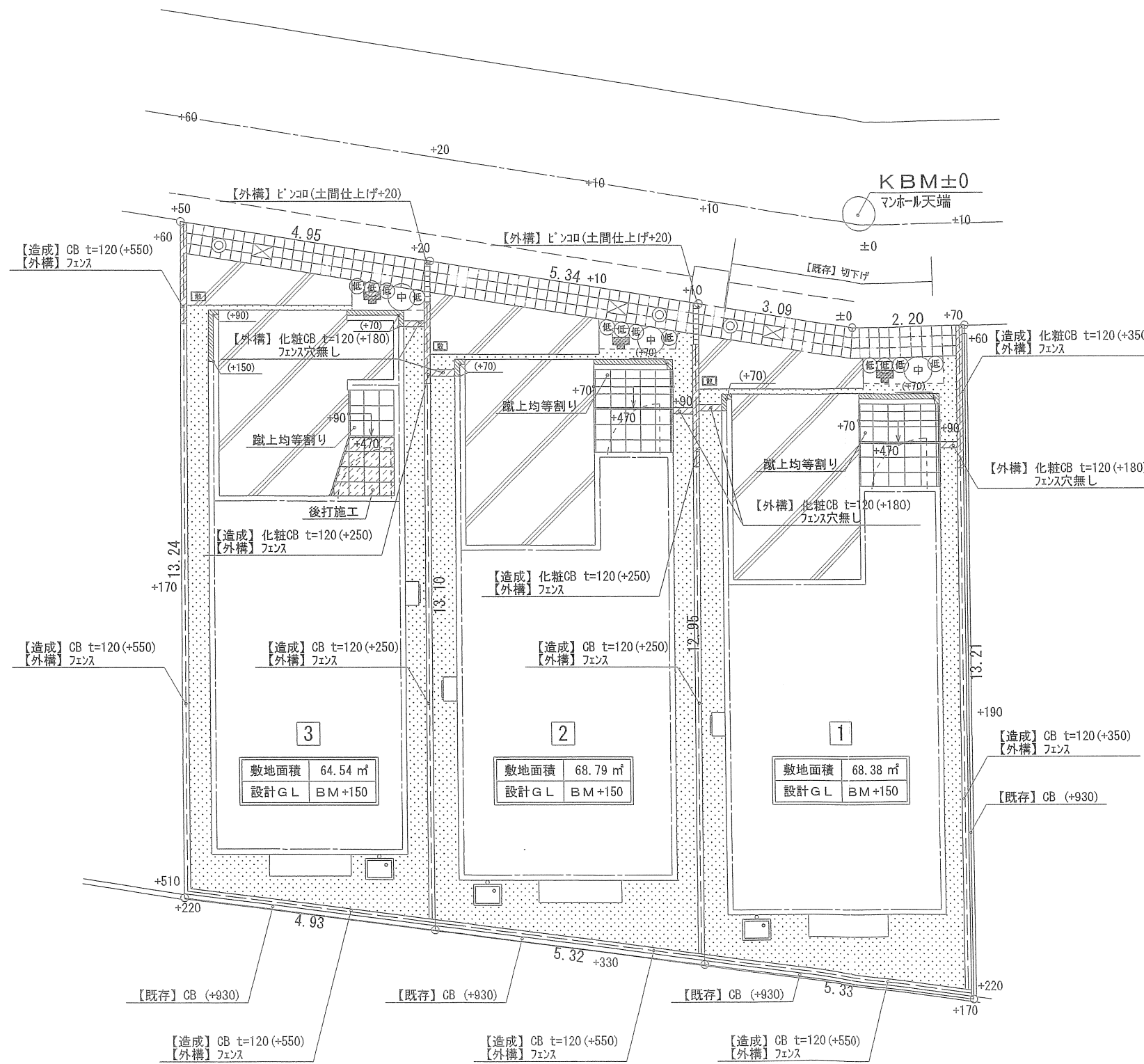
  

階	面積 (㎡)	面積 (㎡)
1階	① 1.365 × 1.820 = 2.48430	2.48
2階	① 4.095 × 6.370 = 26.08515	26.09
3階	① 3.640 × 2.730 = 9.93720	9.94
合計	39.50665	39.51

階	面積 (㎡)	面積 (㎡)
1階	① 4.095 × 7.280 = 29.81160	29.81
合計	29.81160	29.81

項目	内容	項目	内容
建築基準関係規定	【防火】 防火区画: 防火区画を設けず。防火区画を設ける場合は、防火区画の幅員を1.5m以上とする。【避難経路】 避難経路を確保する。【その他】 建築基準法第11条、第12条、第13条、第14条、第15条、第16条、第17条、第18条、第19条、第20条、第21条、第22条、第23条、第24条、第25条、第26条、第27条、第28条、第29条、第30条、第31条、第32条、第33条、第34条、第35条、第36条、第37条、第38条、第39条、第40条、第41条、第42条、第43条、第44条、第45条、第46条、第47条、第48条、第49条、第50条、第51条、第52条、第53条、第54条、第55条、第56条、第57条、第58条、第59条、第60条、第61条、第62条、第63条、第64条、第65条、第66条、第67条、第68条、第69条、第70条、第71条、第72条、第73条、第74条、第75条、第76条、第77条、第78条、第79条、第80条、第81条、第82条、第83条、第84条、第85条、第86条、第87条、第88条、第89条、第90条、第91条、第92条、第93条、第94条、第95条、第96条、第97条、第98条、第99条、第100条、第101条、第102条、第103条、第104条、第105条、第106条、第107条、第108条、第109条、第110条、第111条、第112条、第113条、第114条、第115条、第116条、第117条、第118条、第119条、第120条、第121条、第122条、第123条、第124条、第125条、第126条、第127条、第128条、第129条、第130条、第131条、第132条、第133条、第134条、第135条、第136条、第137条、第138条、第139条、第140条、第141条、第142条、第143条、第144条、第145条、第146条、第147条、第148条、第149条、第150条、第151条、第152条、第153条、第154条、第155条、第156条、第157条、第158条、第159条、第160条、第161条、第162条、第163条、第164条、第165条、第166条、第167条、第168条、第169条、第170条、第171条、第172条、第173条、第174条、第175条、第176条、第177条、第178条、第179条、第180条、第181条、第182条、第183条、第184条、第185条、第186条、第187条、第188条、第189条、第190条、第191条、第192条、第193条、第194条、第195条、第196条、第197条、第198条、第199条、第200条、第201条、第202条、第203条、第204条、第205条、第206条、第207条、第208条、第209条、第210条、第211条、第212条、第213条、第214条、第215条、第216条、第217条、第218条、第219条、第220条、第221条、第222条、第223条、第224条、第225条、第226条、第227条、第228条、第229条、第230条、第231条、第232条、第233条、第234条、第235条、第236条、第237条、第238条、第239条、第240条、第241条、第242条、第243条、第244条、第245条、第246条、第247条、第248条、第249条、第250条、第251条、第252条、第253条、第254条、第255条、第256条、第257条、第258条、第259条、第260条、第261条、第262条、第263条、第264条、第265条、第266条、第267条、第268条、第269条、第270条、第271条、第272条、第273条、第274条、第275条、第276条、第277条、第278条、第279条、第280条、第281条、第282条、第283条、第284条、第285条、第286条、第287条、第288条、第289条、第290条、第291条、第292条、第293条、第294条、第295条、第296条、第297条、第298条、第299条、第300条、第301条、第302条、第303条、第304条、第305条、第306条、第307条、第308条、第309条、第310条、第311条、第312条、第313条、第314条、第315条、第316条、第317条、第318条、第319条、第320条、第321条、第322条、第323条、第324条、第325条、第326条、第327条、第328条、第329条、第330条、第331条、第332条、第333条、第334条、第335条、第336条、第337条、第338条、第339条、第340条、第341条、第342条、第343条、第344条、第345条、第346条、第347条、第348条、第349条、第350条、第351条、第352条、第353条、第354条、第355条、第356条、第357条、第358条、第359条、第360条、第361条、第362条、第363条、第364条、第365条、第366条、第367条、第368条、第369条、第370条、第371条、第372条、第373条、第374条、第375条、第376条、第377条、第378条、第379条、第380条、第381条、第382条、第383条、第384条、第385条、第386条、第387条、第388条、第389条、第390条、第391条、第392条、第393条、第394条、第395条、第396条、第397条、第398条、第399条、第400条、第401条、第402条、第403条、第404条、第405条、第406条、第407条、第408条、第409条、第410条、第411条、第412条、第413条、第414条、第415条、第416条、第417条、第418条、第419条、第420条、第421条、第422条、第423条、第424条、第425条、第426条、第427条、第428条、第429条、第430条、第431条、第432条、第433条、第434条、第435条、第436条、第437条、第438条、第439条、第440条、第441条、第442条、第443条、第444条、第445条、第446条、第447条、第448条、第449条、第450条、第451条、第452条、第453条、第454条、第455条、第456条、第457条、第458条、第459条、第460条、第461条、第462条、第463条、第464条、第465条、第466条、第467条、第468条、第469条、第470条、第471条、第472条、第473条、第474条、第475条、第476条、第477条、第478条、第479条、第480条、第481条、第482条、第483条、第484条、第485条、第486条、第487条、第488条、第489条、第490条、第491条、第492条、第493条、第494条、第495条、第496条、第497条、第498条、第499条、第500条、第501条、第502条、第503条、第504条、第505条、第506条、第507条、第508条、第509条、第510条、第511条、第512条、第513条、第514条、第515条、第516条、第517条、第518条、第519条、第520条、第521条、第522条、第523条、第524条、第525条、第526条、第527条、第528条、第529条、第530条、第531条、第532条、第533条、第534条、第535条、第536条、第537条、第538条、第539条、第540条、第541条、第542条、第543条、第544条、第545条、第546条、第547条、第548条、第549条、第550条、第551条、第552条、第553条、第554条、第555条、第556条、第557条、第558条、第559条、第560条、第561条、第562条、第563条、第564条、第565条、第566条、第567条、第568条、第569条、第570条、第571条、第572条、第573条、第574条、第575条、第576条、第577条、第578条、第579条、第580条、第581条、第582条、第583条、第584条、第585条、第586条、第587条、第588条、第589条、第590条、第591条、第592条、第593条、第594条、第595条、第596条、第597条、第598条、第599条、第600条、第601条、第602条、第603条、第604条、第605条、第606条、第607条、第608条、第609条、第610条、第611条、第612条、第613条、第614条、第615条、第616条、第617条、第618条、第619条、第620条、第621条、第622条、第623条、第624条、第625条、第626条、第627条、第628条、第629条、第630条、第631条、第632条、第633条、第634条、第635条、第636条、第637条、第638条、第639条、第640条、第641条、第642条、第643条、第644条、第645条、第646条、第647条、第648条、第649条、第650条、第651条、第652条、第653条、第654条、第655条、第656条、第657条、第658条、第659条、第660条、第661条、第662条、第663条、第664条、第665条、第666条、第667条、第668条、第669条、第670条、第671条、第672条、第673条、第674条、第675条、第676条、第677条、第678条、第679条、第680条、第681条、第682条、第683条、第684条、第685条、第686条、第687条、第688条、第689条、第690条、第691条、第692条、第693条、第694条、第695条、第696条、第697条、第698条、第699条、第700条、第701条、第702条、第703条、第704条、第705条、第706条、第707条、第708条、第709条、第710条、第711条、第712条、第713条、第714条、第715条、第716条、第717条、第718条、第719条、第720条、第721条、第722条、第723条、第724条、第725条、第726条、第727条、第728条、第729条、第730条、第731条、第732条、第733条、第734条、第735条、第736条、第737条、第738条、第739条、第740条、第741条、第742条、第743条、第744条、第745条、第746条、第747条、第748条、第749条、第750条、第751条、第752条、第753条、第754条、第755条、第756条、第757条、第758条、第759条、第760条、第761条、第762条、第763条、第764条、第765条、第766条、第767条、第768条、第769条、第770条、第771条、第772条、第773条、第774条、第775条、第776条、第777条、第778条、第779条、第780条、第781条、第782条、第783条、第784条、第785条、第786条、第787条、第788条、第789条、第790条、第791条、第792条、第793条、第794条、第795条、第796条、第797条、第798条、第799条、第800条、第801条、第802条、第803条、第804条、第805条、第806条、第807条、第808条、第809条、第810条、第811条、第812条、第813条、第814条、第815条、第816条、第817条、第818条、第819条、第820条、第821条、第822条、第823条、第824条、第825条、第826条、第827条、第828条、第829条、第830条、第831条、第832条、第833条、第834条、第835条、第836条、第837条、第838条、第839条、第840条、第841条、第842条、第843条、第844条、第845条、第846条、第847条、第848条、第849条、第850条、第851条、第852条、第853条、第854条、第855条、第856条、第857条、第858条、第859条、第860条、第861条、第862条、第863条、第864条、第865条、第866条、第867条、第868条、第869条、第870条、第871条、第872条、第873条、第874条、第875条、第876条、第877条、第878条、第879条、第880条、第881条、第882条、第883条、第884条、第885条、第886条、第887条、第888条、第889条、第890条、第891条、第892条、第893条、第894条、第895条、第896条、第897条、第898条、第899条、第900条、第901条、第902条、第903条、第904条、第905条、第906条、第907条、第908条、第909条、第910条、第911条、第912条、第913条、第914条、第915条、第916条、第917条、第918条、第919条、第920条、第921条、第922条、第923条、第924条、第925条、第926条、第927条、第928条、第929条、第930条、第931条、第932条、第933条、第934条、第935条、第936条、第937条、第938条、第939条、第940条、第941条、第942条、第943条、第944条、第945条、第946条、第947条、第948条、第949条、第950条、第951条、第952条、第953条、第954条、第955条、第956条、第957条、第958条、第959条、第960条、第961条、第962条、第963条、第964条、第965条、第966条、第967条、第968条、第969条、第970条、第971条、第972条、第973条、第974条、第975条、第976条、第977条、第978条、第979条、第980条、第981条、第982条、第983条、第984条、第985条、第986条、第987条、第988条、第989条、第990条、第991条、第992条、第993条、第994条、第995条、第996条、第997条、第998条、第999条、第1000条、第1001条、第1002条、第1003条、第1004条、第1005条、第1006条、第1007条、第1008条、第1009条、第1010条、第1011条、第1012条、第1013条、第1014条、第1015条、第1016条、第1017条、第1018条、第1019条、第1020条、第1021条、第1022条、第1023条、第1024条、第1025条、第1026条、第1027条、第1028条、第1029条、第1030条、第1031条、第1032条、第1033条、第1034条、第1035条、第1036条、第1037条、第1038条、第1039条、第1040条、第1041条、第1042条、第1043条、第1044条、第1045条、第1046条、第1047条、第1048条、第1049条、第1050条、第1051条、第1052条、第1053条、第1054条、第1055条、第1056条、第1057条、第1058条、第1059条、第1060条、第1061条、第1062条、第1063条、第1064条、第1065条、第1066条、第1067条、第1068条、第1069条、第1070条、第1071条、第1072条、第1073条、第1074条、第1075条、第1076条、第1077条、第1078条、第1079条、第1080条、第1081条、第1082条、第1083条、第1084条、第1085条、第1086条、第1087条、第1088条、第1089条、第1090条、第1091条、第1092条、第1093条、第1094条、第1095条、第1096条、第1097条、第1098条、第1099条、第1100条、第1101条、第1102条、第1103条、第1104条、第1105条、第1106条、第1107条、第1108条、第1109条、第1110条、第1111条、第1112条、第1113条、第1114条、第1115条、第1116条、第1117条、第1118条、第1119条、第1120条、第1121条、第1122条、第1123条、第1124条、第1125条、第1126条、第1127条、第1128条、第1129条、第1130条、第1131条、第1132条、第1133条、第1134条、第1135条、第1136条、第1137条、第1138条、第1139条、第1140条、第1141条、第1142条、第1143条、第1144条、第1145条、第1146条、第1147条、第1148条、第1149条、第1150条、第1151条、第1152条、第1153条、第1154条、第1155条、第1156条、第1157条、第1158条、第1159条、第1160条、第1161条、第1162条、第1163条、第1164条、第1165条、第1166条、第1167条、第1168条、第1169条、第1170条、第1171条、第1172条、第1173条、第1174条、第1175条、第1176条、第1177条、第1178条、第1179条、第1180条、第1181条、第1182条、第1183条、第1184条、第1185条、第1186条、第1187条、第1188条、第1189条、第1190条、第1191条、第1192条、第1193条、第1194条、第1195条、第1196条、第1197条、第1198条、第1199条、第1200条、第1201条、第1202条、第1203条、第1204条、第1205条、第1206条、第1207条、第1208条、第1209条、第1210条、第1211条、第1212条、第1213条、第1214条、第1215条、第1216条、第1217条、第1218条、第1219条、第1220条、第1221条、第1222条、第1223条、第1224条、第1225条、第1226条、第1227条、第1228条、第1229条、第1230条、第1231条、第1232条、第1233条、第1234条、第1235条、第1236条、第1237条、第1238条、第1239条、第1240条、第1241条、第1242条、第1243条、第1244条、第1245条、第1246条、第1247条、第1248条、第1249条、第1250条、第1251条、第1252条、第1253条、第1254条、第1255条、第1256条、第1257条、第1258条、第1259条、第1260条、第1261条、第1262条、第1263条、第1264条、第1265条、第1266条、第1267条、第1268条、第1269条、第1270条、第1271条、第1272条、第1273条、第1274条、第1275条、第1276条、第1277条、第1278条、第1279条、第1280条、第1281条、第1282条、第1283条、第1284条、第1285条、第1286条、第1287条、第1288条、第1289条、第1290条、第1291条、第1292条、第1293条、第1294条、第1295条、第1296条、第1297条、第1298条、第1299条、第1300条、第1301条、第1302条、第1303条、第1304条、第1305条、第1306条、第1307条、第1308条、第1309条、第1310条、第1311条、第1312条、第1313条、第1314条、第1315条、第1316条、第1317条、第1318条、第1319条、第1320条、第1321条、第1322条、第1323条、第1324条、第1325条、第1326条、第1327条、第1328条、第1329条、第1330条、第1331条、第1332条、第1333条、第1334条、第1335条、第1336条、第1337条、第1338条、第1339条、第1340条、第1341条、第1342条、第1343条、第1344条、第1345条、第1346条、第1347条、第1348条、第1349条、第1350条、第1351条、第1352条、第1353条、第1354条、第1355条、第1356条、第1357条、第1358条、第1359条、第1360条、第1361条、第1362条、第1363条、第1364条、第1365条、第1366条、第1367条、第1368条、第1369条、第1370条、第1371条、第1372条、第1373条、第		



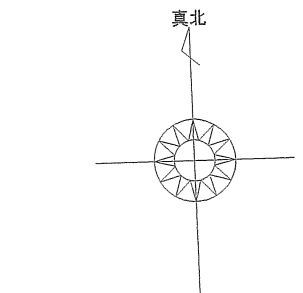
リジナル門柱YQ2型・四国化成			
柱色：マットブラウン色	ポスト	栗皮色	1.3号棟
		炭色	2号棟

【植栽凡例】

高株 2.5	【高木】H=2.5m (株立者) シロギハ
中	【中木】H=1.2m ユウガク類・かくれみの・ナツメ株立等
低	【低木】H=0.5m ツツジ等
灌木	【灌木】 アハヒアハヒ・アハヒ・アハヒ・アハヒ・アハヒ等

【外構凡例】

	CB
	化粧CB《両面》 太陽セメント工業 ストライプ パターン：ストリート 色：スカーレットベージュ
	ビノコ 色：さびみかげ
	フェンス T-8 色：スチカラー
	コンクリート刷毛引き仕上
	コルゲート 200×200 (太陽セメント工業) 色：ライトブラウン・ブラウン (市松貼り) ※目地は同一方向
	砂利敷 (通常品)
	芝生
	タイル「ADVAN」：コルゲート 色：アイボリー (市松)
	散水栓
	三栄水栓 万能ホム水栓 JY12Y-13 前澤化成 カセパン SP-US0550 前澤化成 丸型ホム水栓柱

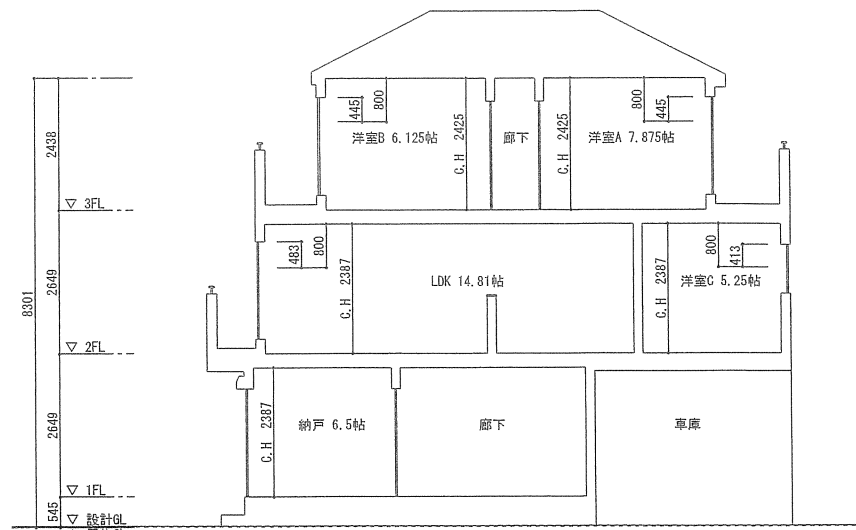


コルゲート敷設パターン  
色：ブラウン+ライトブラウン (市松貼り)  
※目地は同一方向とする

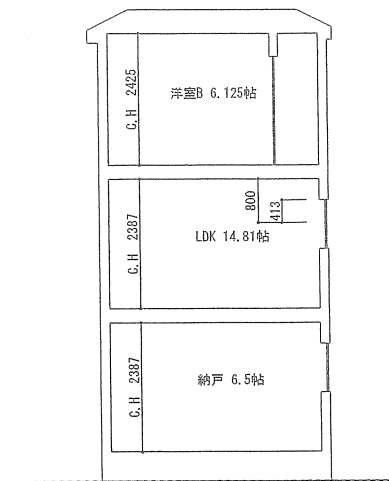
\* 深基礎を示す \*  
レベルは申請上のもので、  
数値以上になる場合は現  
場合合わせによる。

・1/21 施工区分変更 (間仕切りCB) 以上、積算図における変更事項

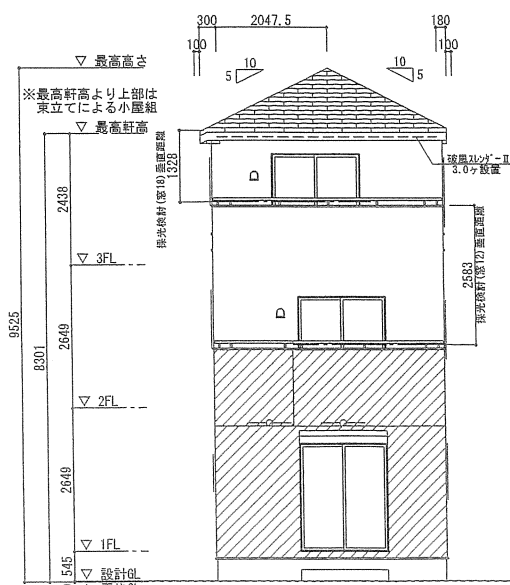
現場名	杉並営業所	・図面内の高さの数値は、全てK. B. M. よりの高さとする。
朝霞市三原3丁目3棟		・図面と現況が相違する場合は現況優先とする。
承認	小俣 設計	小西 製図
		外構予定図 S=1/100 積算図
		図面原寸：A3 確定図
		作図年月日 2020/03/06
		更新年月日 -



A-A' 断面図 S:1/100



B-B' 断面図 S:1/100

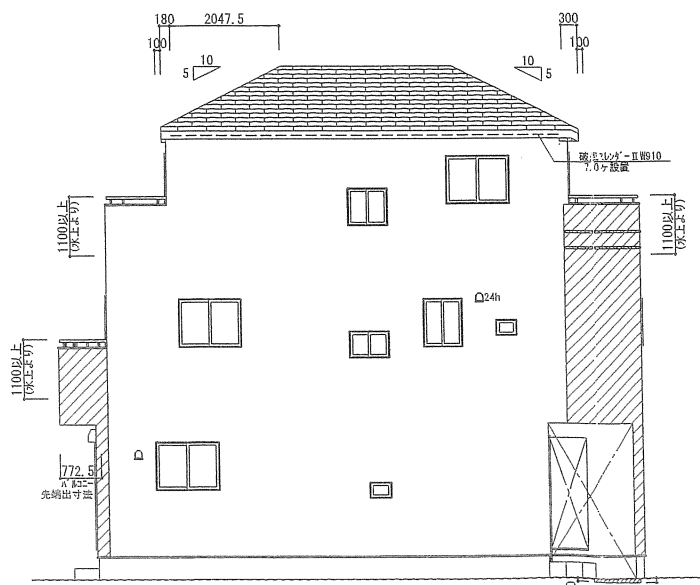


南側立面図 S:1/100

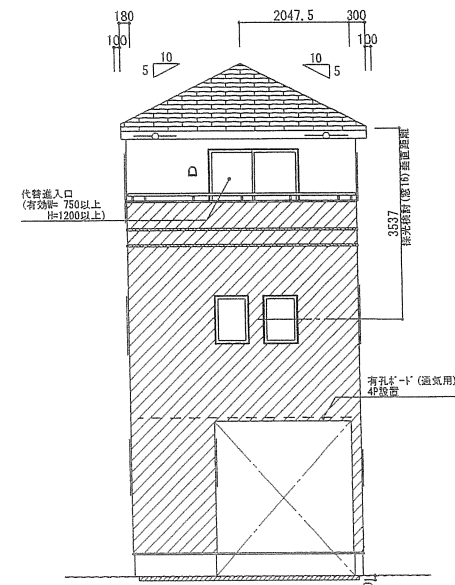
小屋根換気部材 凡例	
○	有孔板'-I' IP
●	有孔板'-I' IP (通気用)
○	有孔板'-I' 0.5P
●	有孔板'-I' 0.5P (通気用)

※止めの金具：全面設置

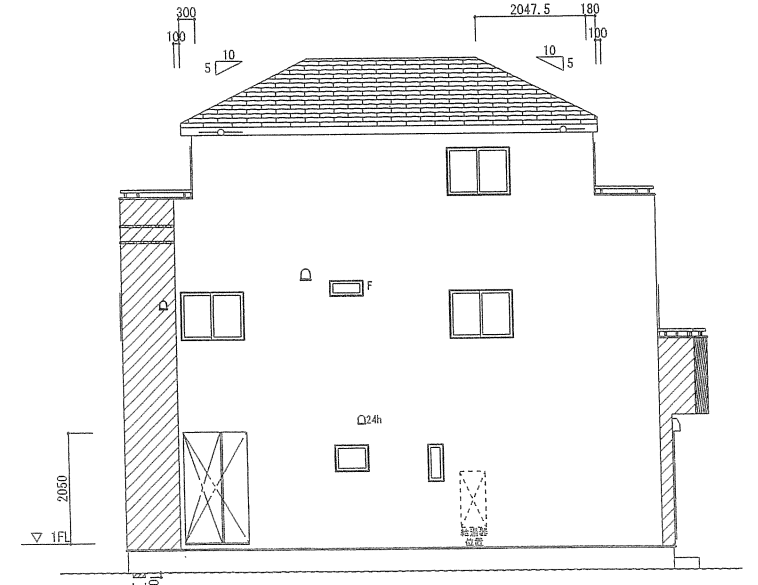
バルコニーの開放性  
外気に有効に開放される部分の割合  
：1.1倍以上かつ支弁高さの1/2以上



東側立面図 S:1/100



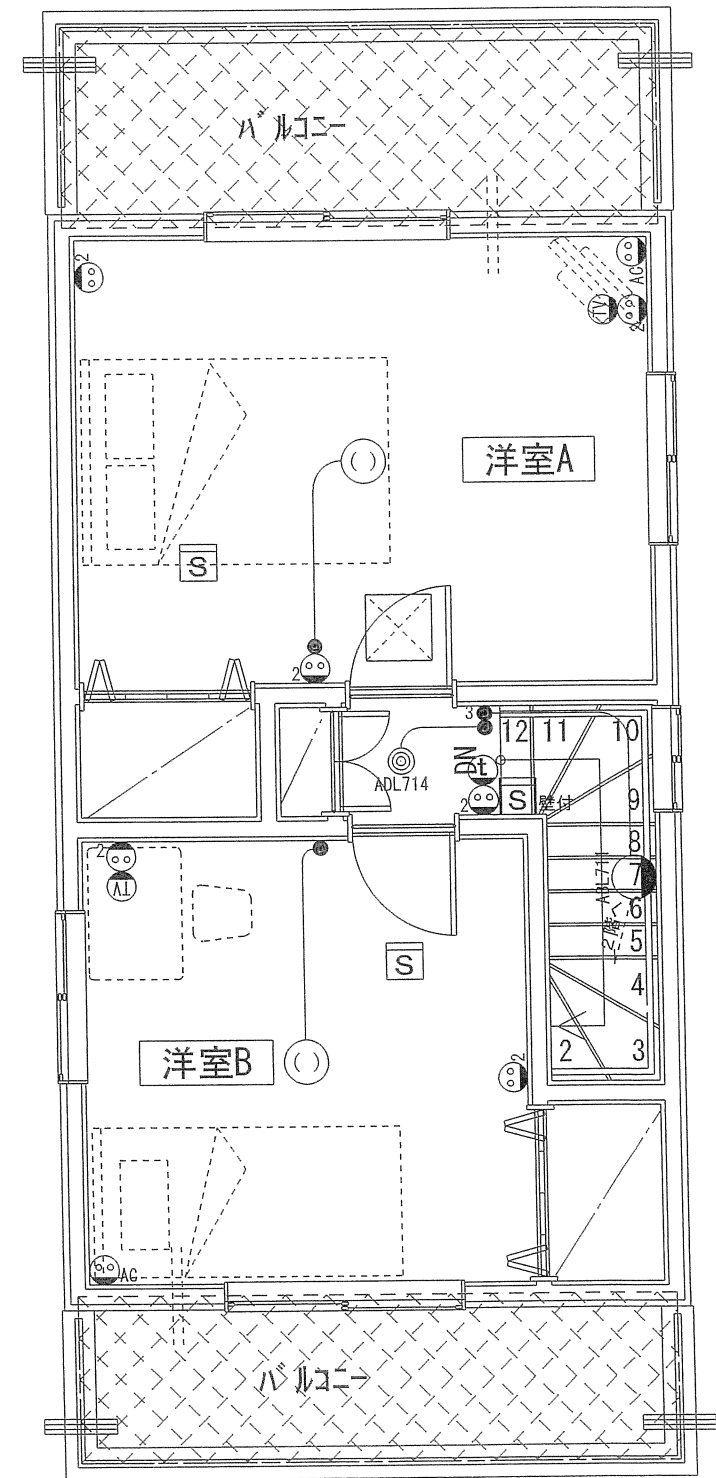
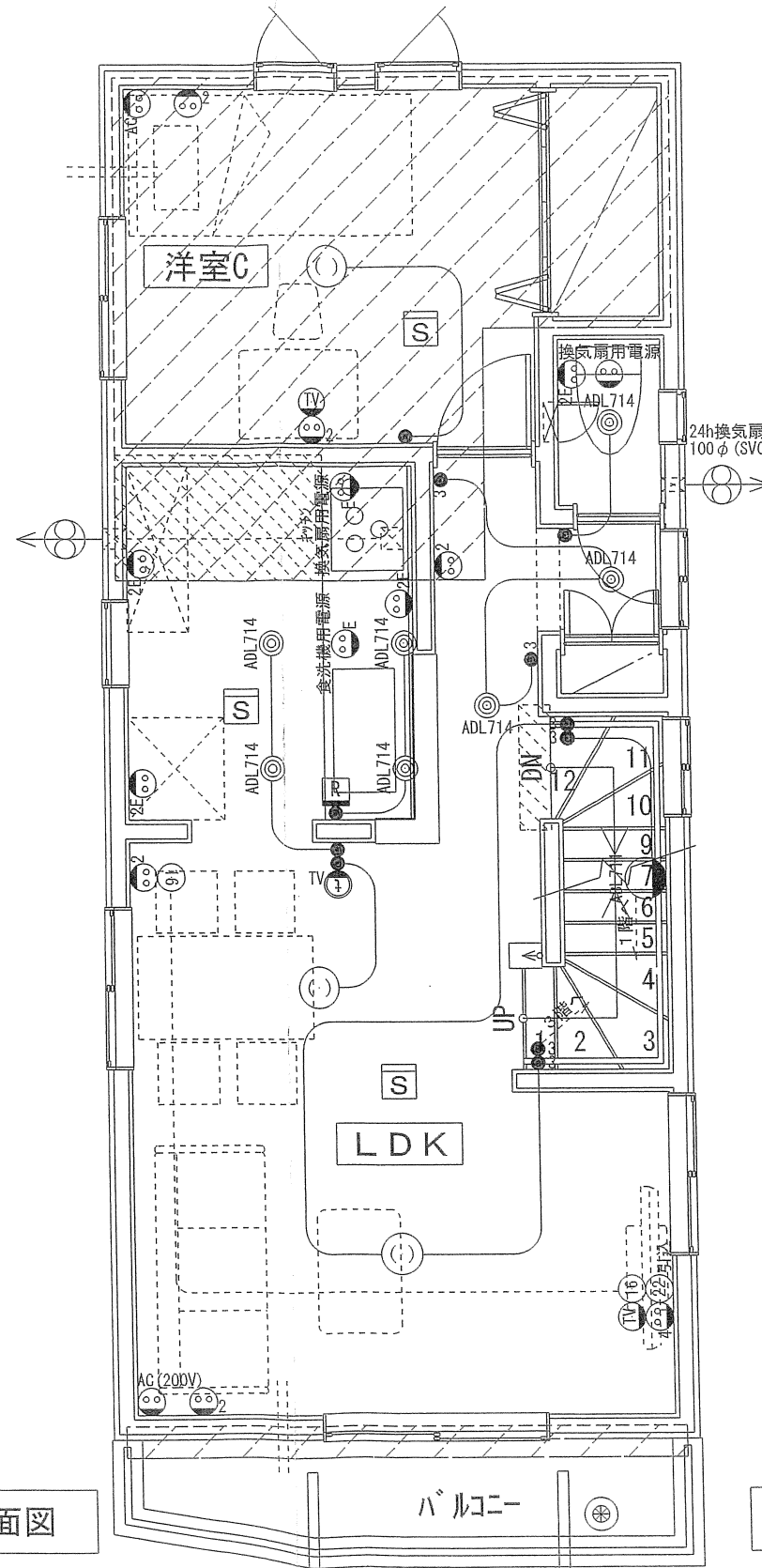
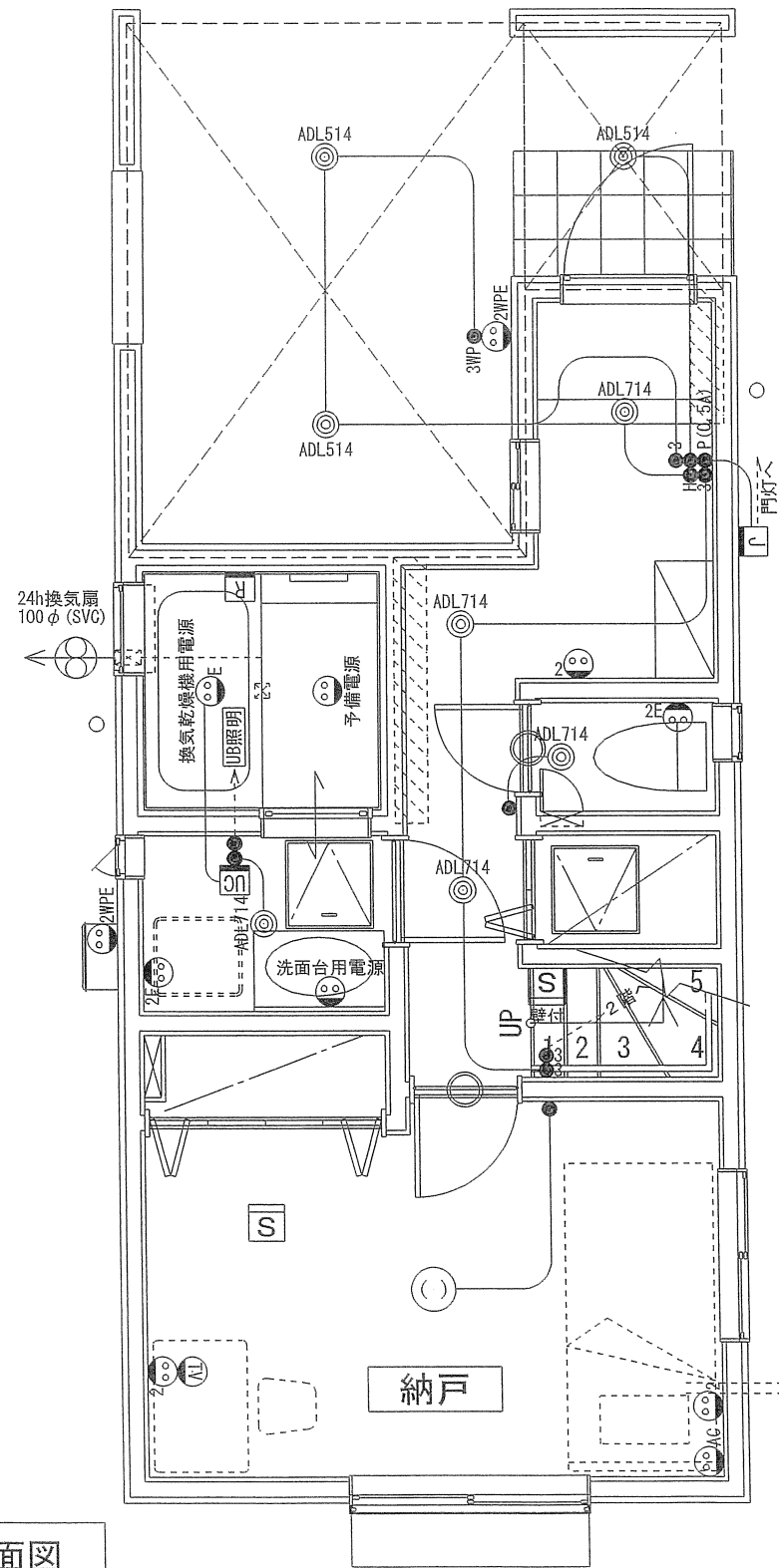
北側立面図 S:1/100



西側立面図 S:1/100

摘要		現場名称		確定図	
		朝霞市三原3丁目3棟 2号棟		仕入店 杉並営業所	
		(株)東栄住宅 東京設計 一級建築士事務所		性能表示 一 燃費ガス	
		一級建築士事務所 東京都知事登録 第56074号		防火指定 無指定	
		一級建築士 小俣剛臣 国土交通大臣登録 第333400号		工法 2×4(省令準耐火)	
				外壁 サイディング	
				屋根 シングル葺	
				作図年月日 2020/03/06	
				更新年月日 -	
		承認 担当 製図			
		小俣 小西 小西 新島			





コンセント、スイッチ  
鋼製BOX 使用

電気設備凡例	
TV	TVインター観機
①	増設モニター
□	ジョイントボックス
給湯器リモコン	
浴室コントローラー	
床暖房コントローラー	
床暖房パネルコントローラー	
火災警報器(煙式)	
火災警報器(熱式)	
フック	
ダウングラウト	
シーリングライト	
ペンダントライト	
蛍光灯	
引掛シーリング	
引込空配管22φ	
空配管16φ	
用電源	
用電源(7-ス付)	
コンセント(2口)	
コンセント(2口7-ス付)	
コンセント(17-ス付)	
防水コンセント(2口)	
TV端子	
停電時用コンセント	
一般スイッチ	
3路スイッチ	
4路スイッチ	
バ・ロケットスイッチ	
ホタルスイッチ	
調光器スイッチ	
防水スイッチ	
バ・ロケットスイッチ [LED]	
ガスコンセント	

現場名称	朝霞市三原3丁目3棟 2号棟			S:1/50
設計	製図	仕入店	杉並営業所	電気設備 確定図
承認	担当	作図年月日	2020/03/06	
小俣	小西	更新年月日	-	

※施工状況によりコンセント等の位置が若干ずれる恐れがあります  
※図面と現況が相違する場合は現況優先と致します

※居室の火災警報器は部屋中心付近かつ引掛シーリングから500mm以上離す事  
※火災警報器を壁付にする場合は、天井から150~500mmの位置に設置の事  
※2Fホールの火災警報器は階段室内に設置の事 (13段目直上)