


※ 受 付 欄	都	区役所・建築指導事務所 支庁・指定確認検査機関	※ 確認済証・番号	台帳 番号 号
			平成 19 年 10 月 18 日 (確認) BEEC 07 建第 161 号 (計画通知)	

建築計画概要書

(第一面)

建築主等の概要

【1. 建築主】

【イ. 氏名のフリガナ】 ニチモアパシカインヤ トリシマリヤクシヤチヨウ ツジ セイジ
 【ロ. 氏 名】 ニチモ株式会社 取締役社長 辻 征二
 【ハ. 郵便番号】 101-0053
 【ニ. 住 所】 東京都千代田区神田美土代町7番地 住友不動産神田ビル
 【ホ. 電話番号】

【2. 代理者】

【イ. 資 格】 (一級) 建築士 (大臣) 登録第 178588 号
 【ロ. 氏 名】 代表取締役 岩城 恵市
 【ハ. 建築士事務所名】 (一級) 建築士事務所 東京都) 知事登録第 30396 号
 株式会社 カイ設計
 【ニ. 郵便番号】 141-0031
 【ホ. 所在地】 東京都品川区西五反田8-2-2 西五反田K-1ビル4階
 【ハ. 電話番号】 03-3491-4243

【3. 設計者】

(代表となる設計者)
 【イ. 資 格】 (一級) 建築士 (大臣) 登録第 178588 号
 【ロ. 氏 名】 代表取締役 岩城 恵市
 【ハ. 建築士事務所名】 (一級) 建築士事務所 東京都) 知事登録第 30396 号
 株式会社 カイ設計
 【ニ. 郵便番号】 141-0031
 【ホ. 所在地】 東京都品川区西五反田8-2-2 西五反田K-1ビル4階
 【ハ. 電話番号】 03-3491-4243
 【ト. 作成した設計図書】 意匠図、設備図一式

(その他の設計者)

【イ. 資 格】 (一級) 建築士 (大臣) 登録第 220434 号
 【ロ. 氏 名】 小林 昭代
 【ハ. 建築士事務所名】 (一級) 建築士事務所 東京都) 知事登録第 46313 号
 株式会社 アトラス設計
 【ニ. 郵便番号】 151-0063
 【ホ. 所在地】 東京都渋谷区富ヶ谷1-9-19 STビル2F
 【ハ. 電話番号】 03-5465-1137
 【ト. 作成した設計図書】 構造図一式、構造計算書一式

【イ. 資 格】 (一級) 建築士 (大臣) 登録第 319947 号
 【ロ. 氏 名】 小関 謙仁
 【ハ. 建築士事務所名】 (一級) 建築士事務所 東京都) 知事登録第 46313 号
 株式会社 アトラス設計
 【ニ. 郵便番号】 151-0063
 【ホ. 所在地】 東京都渋谷区富ヶ谷1-9-19 STビル2F
 【ハ. 電話番号】 03-5465-1137
 【ト. 作成した設計図書】 構造計算書一式

東日暮里
6

【4. 建築設備に関し意見を聴いた者】

(代表となる建築設備に関し意見を聴いた者)

【イ.氏名】 代表取締役 塩田 茂
【ロ.勤務先】 株式会社 イー・アイ・ティー
【ハ.郵便番号】 167-0051
【ニ.所在地】 東京都杉並区荻窪5-30-12 グローリア荻窪903号
【ホ.電話番号】 03-3220-1451
【ヘ.意見を聴いた設計図書】 設備図一式

(その他の建築設備に関し意見を聴いた者)

【イ.氏名】
【ロ.勤務先】
【ハ.郵便番号】
【ニ.所在地】
【ホ.電話番号】
【ヘ.意見を聴いた設計図書】

【5. 工事監理者】

(代表となる工事監理者)

【イ.資格】 (一級) 建築士 (大臣) 登録第 178588 号
【ロ.氏名】 代表取締役 岩城 恵市
【ハ.建築士事務所名】 (一級) 建築士事務所 東京都) 知事登録第 30396 号
株式会社 カイ設計
【ニ.郵便番号】 141-0031
【ホ.所在地】 東京都品川区西五反田8-2-2 西五反田K-1ビル4階
【ヘ.電話番号】 03-3491-4243
【ト.工事と照合する設計図書】 意匠図一式、設備図一式

(その他の工事監理者)

【イ.資格】 (一級) 建築士 (大臣) 登録第 220434 号
【ロ.氏名】 小林 昭代
【ハ.建築士事務所名】 (一級) 建築士事務所 東京都) 知事登録第 46313 号
株式会社 アトラス設計
【ニ.郵便番号】 151-0063
【ホ.所在地】 東京都渋谷区富ヶ谷1-9-19 STビル2F
【ヘ.電話番号】 03-5465-1137
【ト.工事と照合する設計図書】 構造図一式、構造計算書一式

【6. 工事施工者】

【イ.氏名】 未定 取締役常務執行役員社長 鈴木 正高
【ロ.営業所名】 建設業の許可 (国土交通省 特-16) 第 809 号
株式会社 加賀田組 東京支店
【ハ.郵便番号】 160-0022
【ニ.所在地】 東京都目黒区 目黒 6-24-16 新目黒ビル
【ホ.電話番号】 03(5291)2171

【7. 備考】

【建物名称】 (仮称)ジョイシティ日暮里 新築工事

建築物及びその敷地に関する事項

【1. 地名地番】 荒川区東日暮里6丁目1009番10

【2. 住居表示】 荒川区東日暮里6丁目48-10

【3. 都市計画区域及び準都市計画区域の内外の別等】
 都市計画区域内 (市街化区域 市街化調整区域 区域区分非設定)
 準都市計画区域内 都市計画区域及び準都市計画区域外

【4. 防火地域】 防火地域 準防火地域 指定なし

【5. その他の区域, 地域, 地区, 街区】 第3種高度地区、~~新防火地域~~

【6. 道路】

【イ. 幅員】	5.047	m	5.047m	4.987m	4.386m ~ 4.302m
【ロ. 敷地と接している部分の長さ】	3.077	m	17.132m		23.792m

【7. 敷地面積】

【イ. 敷地面積】	(1) (469.55 m ²)	() m ²	() m ²	() m ²
	(2) () m ²	() m ²	() m ²	() m ²
【ロ. 用途地域等】	(準工業地域)	()	()	()
【ハ. 建築基準法第52条第1項及び第2項の規定による建築物の容積率】	(300.00 %)	() %	() %	() %
【ニ. 建築基準法第53条第1項の規定による建築物の建ぺい率】	(300.00 %)	() %	() %	() %
【ホ. 敷地面積の合計】	469.55 m ²			
【ヘ. 敷地に建築可能な延べ面積を敷地面積で除した数値】			300 %	
【ト. 敷地に建築可能な建築面積を敷地面積で除した数値】			300 %	
【チ. 備考】				

【8. 主要用途】 (区分 08030) 共同住宅

【9. 工事種別】
 新築 増築 改装 移転 用途変更 大規模の修繕 大規模の模様替

【10. 建築面積】 (申請部分) (申請以外の部分) (合計)

【イ. 建築面積】	(267.56 m ²)	(0.00 m ²)	(267.56 m ²)
【ロ. 建ぺい率】	56.98 %		

【11. 延べ面積】 (申請部分) (申請以外の部分) (合計)

【イ. 建物全体】	(1,653.16 m ²)	(0.00 m ²)	(1,653.16 m ²)
【ロ. 地階の住宅部分】	(0.00 m ²)	(0.00 m ²)	(0.00 m ²)
【ハ. 共同住宅の共用の廊下等の部分】	(192.31 m ²)	(0.00 m ²)	(192.31 m ²)
【ニ. 自動車車庫等の部分】	(52.46 m ²)	(0.00 m ²)	(52.46 m ²)
【ホ. 住宅の部分】	(1,408.39 m ²)	(0.00 m ²)	(1,408.39 m ²)
【ヘ. 延べ面積】	1,408.39 m ²		
【ト. 容積率】	299.94 %		

【12. 建築物の数】

【イ. 申請に係る建築物の数】	1
【ロ. 同一敷地内の他の建築物の数】	0

【13. 建築物の高さ等】 (申請に係る建築物) (他の建築物)

【イ. 最高の高さ】	(23.625 m)	() m
【ロ. 階数】	地上 (8階)	()
	地下 (0階)	()

【ハ. 構造】 鉄筋コンクリート造 一部
 【ニ. 建築基準法第56条第7項の規定による特例の適用の有無】 有 無
 【ホ. 適用があるときは、特例の区分】
 道路高さ制限不適用 隣地高さ制限不適用 北側高さ制限不適用

【14. 許可・認定等】

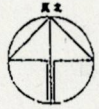
【15. 工事着手予定年月日】 平成 19 年 10 月 17 日

【16. 工事完了予定年月日】 平成 20 年 9 月 20 日

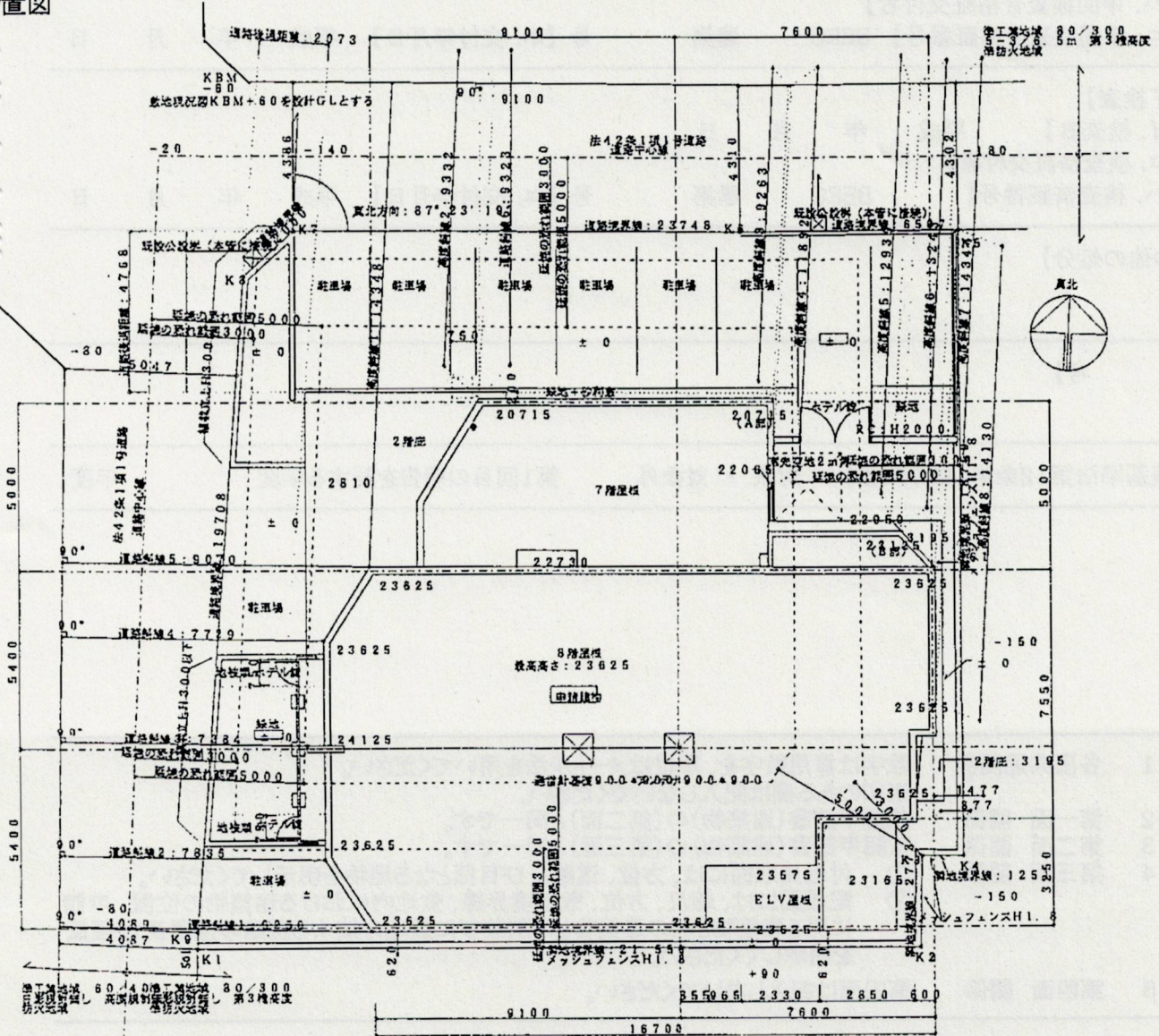
【17. 特定工程工事終了予定年月日】 (特定工程)
 (第 1 回) 平成 19 年 12 月 1 日 (2階の梁及び床の配筋工事完了時)
 (第 2 回) 平成 年 月 日 ()
 (第 回) 平成 年 月 日 ()

【18. その他必要な事項】

付近見取図



配置図



配置図 S=1/200

建築基準法令による処分の概要書

【1. 建築確認】

- 【イ. 確認済証交付者】 財団法人 日本建築設備・昇降機センター 理事長 久保 敏行
 【ロ. 確認済証番号】 BEEC 07 建第 161 号【ハ. 交付年月日】 平成 19 年 10 月 18 日
 (計画変更の確認)
- (1) 【イ. 確認済証交付者】 財団法人 日本建築設備・昇降機センター 理事長 久保 敏行
 【ロ. 確認済証番号】 BEEC 08 建第 072 号【ハ. 交付年月日】 平成 20 年 8 月 14 日
- (2) 【イ. 確認済証交付者】
 【ロ. 確認済証番号】 BEEC 建第 号【ハ. 交付年月日】 平成 年 月 日
- (3) 【イ. 確認済証交付者】
 【ロ. 確認済証番号】 BEEC 建第 号【ハ. 交付年月日】 平成 年 月 日

【2. 中間検査】

- (1) 【イ. 特定工程】 2階の梁及び床の配筋工事完了時。
 【ロ. 検査日】 平成 20 年 2 月 13 日
 【ハ. 中間検査合格証交付者】 財団法人 日本建築設備・昇降機センター 理事長 久保 敏行
 【ニ. 中間検査合格証番号】 BEEC 07 建第 161 号【ホ. 交付年月日】 平成 20 年 2 月 13 日
- (2) 【イ. 特定工程】
 【ロ. 検査日】 平成 年 月 日
 【ハ. 中間検査合格証交付者】
 【ニ. 中間検査合格証番号】 BEEC 建第 号【ホ. 交付年月日】 平成 年 月 日
- (3) 【イ. 特定工程】
 【ロ. 検査日】 平成 年 月 日
 【ハ. 中間検査合格証交付者】
 【ニ. 中間検査合格証番号】 BEEC 建第 号【ホ. 交付年月日】 平成 年 月 日

【3. 完了検査】

- (1) 【イ. 検査日】 平成 年 月 日
 【ロ. 検査済証交付者】
 【ハ. 検査済証番号】 BEEC 建第 号【ニ. 交付年月日】 平成 年 月 日

【4. その他の処分】

【5. 備考】

【6. 建築基準法第12条第1項の報告】 対象・対象外 第1回目の報告を要する年度 年度

- (注意) 1 各面共通関係 数字は算用数字を、単位はメートル法を用いてください。
 ※印のある欄は記入しないでください。
- 2 第一面 関係 確認申請書(建築物)の(第二面)と同一です。
- 3 第二面 関係 確認申請書(建築物)の(第三面)と同一です。
- 4 第三面 関係 ① 付近見取図には、方位、道路及び目標となる地物を明示してください。
 ② 配置図には、縮尺、方位、敷地境界線、敷地内における建築物の位置、申請に係る建築物と他の建築物との別並びに敷地の接する道路の位置及び幅員を明示してください。
- 5 第四面 関係 第四面は記入しないでください。

※ 受 付 欄	都	区役所・建築指導事務所 支庁・指定確認検査機関	※ 確認済証・番号	台帳 番号
			平成 20年 8月 14日 (確認) BEEC 08 建第 072号 (計画通知)	

計画変更

建築計画概要書

(第一面)

建築主等の概要

【1. 建築主】

【イ. 氏名のフリガナ】 ニチモブシキガイシャ トリシマリヤクシヤチョウ ヲジ セイジ
 【ロ. 氏名】 ニチモ株式会社 取締役社長 辻 征二
 【ハ. 郵便番号】 101-0053
 【ニ. 住所】 東京都千代田区神田美土代町7番地 住友不動産神田ビル

【2. 代理者】

【イ. 資格】 (一級) 建築士 (大臣) 登録第 178588 号
 【ロ. 氏名】 代表取締役 岩城 恵市
 【ハ. 建築士事務所名】 (一級) 建築士事務所 (東京都) 知事登録第 30396 号
 株式会社 カイ設計
 【ニ. 郵便番号】 141-0031
 【ホ. 所在地】 東京都品川区西五反田8-2-2 西五反田K-1ビル4階
 【ヘ. 電話番号】 03-3491-4243

【3. 設計者】

(代表となる設計者)

【イ. 資格】 (一級) 建築士 (大臣) 登録第 178588 号
 【ロ. 氏名】 代表取締役 岩城 恵市
 【ハ. 建築士事務所名】 (一級) 建築士事務所 (東京都) 知事登録第 30396 号
 株式会社 カイ設計
 【ニ. 郵便番号】 141-0031
 【ホ. 所在地】 東京都品川区西五反田8-2-2 西五反田K-1ビル4階
 【ヘ. 電話番号】 03-3491-4243
 【ト. 作成した設計図書】 意匠図、設備図一式

(その他の設計者)

【イ. 資格】 (一級) 建築士 (大臣) 登録第 220434 号
 【ロ. 氏名】 小林 昭代
 【ハ. 建築士事務所名】 (一級) 建築士事務所 (東京都) 知事登録第 46313 号
 株式会社 アトラス設計
 【ニ. 郵便番号】 151-0063
 【ホ. 所在地】 東京都渋谷区富ヶ谷1-9-19 STビル2F
 【ヘ. 電話番号】 03-5465-1137
 【ト. 作成した設計図書】 構造図一式、構造計算書一式

【イ. 資格】 (一級) 建築士 (大臣) 登録第 319947 号
 【ロ. 氏名】 小関 謙仁
 【ハ. 建築士事務所名】 (一級) 建築士事務所 (東京都) 知事登録第 46313 号
 株式会社 アトラス設計
 【ニ. 郵便番号】 151-0063
 【ホ. 所在地】 東京都渋谷区富ヶ谷1-9-19 STビル2F
 【ヘ. 電話番号】 03-5465-1137
 【ト. 作成した設計図書】 構造計算書一式

東日暮里 6

【イ.資格】 () 建築士 () 登録第 号
【ロ.氏名】
【ハ.建築士事務所名】 () 建築士事務所 () 知事登録第 号
【ニ.郵便番号】
【ホ.所在地】
【ヘ.電話番号】
【ト.作成した設計図書】

【4. 建築設備の設計に関し意見を聴いた者】

(代表となる建築設備の設計に関し意見を聴いた者)

【イ.氏名】
【ロ.勤務先】
【ハ.郵便番号】
【ニ.所在地】
【ホ.電話番号】
【ヘ.登録番号】
【ト.意見を聴いた設計図書】

(その他の建築設備の設計に関し意見を聴いた者)

【イ.氏名】
【ロ.勤務先】
【ハ.郵便番号】
【ニ.所在地】
【ホ.電話番号】
【ヘ.登録番号】
【ト.意見を聴いた設計図書】

【イ.氏名】
【ロ.勤務先】
【ハ.郵便番号】
【ニ.所在地】
【ホ.電話番号】
【ヘ.登録番号】
【ト.意見を聴いた設計図書】

【イ.氏名】
【ロ.勤務先】
【ハ.郵便番号】
【ニ.所在地】
【ホ.電話番号】
【ヘ.登録番号】
【ト.意見を聴いた設計図書】

【5. 工事監理者】

(代表となる工事監理者)

【イ.資格】 (一級) 建築士 (大臣) 登録第 178588 号
【ロ.氏名】 代表取締役 岩城 恵市
【ハ.建築士事務所名】 (一級) 建築士事務所 (東京都) 知事登録第 30396 号
株式会社 カイ設計
【ニ.郵便番号】 141-0031
【ホ.所在地】 東京都品川区西五反田8-2-2 西五反田K-1ビル4階
【ヘ.電話番号】 03-3491-4243
【ト.工事と照合する設計図書】 意匠図一式、設備図一式

(その他の工事監理者)

【イ.資格】 (一級) 建築士 (大臣) 登録第 220434 号
【ロ.氏名】 小林 昭代
【ハ.建築士事務所名】 (一級) 建築士事務所 (東京都) 知事登録第 46313 号
株式会社 アトラス設計
【ニ.郵便番号】 151-0063
【ホ.所在地】 東京都渋谷区富ヶ谷1-9-19 STビル2F
【ヘ.電話番号】 03-5465-1137
【ト.工事と照合する設計図書】 構造図一式、構造計算書一式

【イ.資格】 () 建築士 () 登録第 号
【ロ.氏名】
【ハ.建築士事務所名】 () 建築士事務所 () 知事登録第 号

【ニ.郵便番号】
【ホ.所在地】
【ヘ.電話番号】
【ト.工事と照合する設計図書】

【イ.資格】 () 建築士 () 登録第 号
【ロ.氏名】
【ハ.建築士事務所名】 () 建築士事務所 () 知事登録第 号

【ニ.郵便番号】
【ホ.所在地】
【ヘ.電話番号】
【ト.工事と照合する設計図書】

【6.工事施工者】

【イ.氏名】 取締役常務執行役員支店長 鈴木 正高
【ロ.営業所名】 建設業の許可（大臣許可特-18）第 809 号
株式会社 加賀田組 東京支店
【ハ.郵便番号】 160-0022
【ニ.所在地】 東京都新宿区新宿6丁目24番16号 新宿6丁目ビル
【ホ.電話番号】 03-5291-2171

【7.備考】

【建物名称】 (仮称)ジョイシティ日暮里 新築工事

(第二面)

建築物及びその敷地に関する事項

【1. 地名地番】	荒川区東日暮里6丁目1009番10		
【2. 住居表示】	荒川区東日暮里6丁目48-10		
【3. 都市計画区域及び準都市計画区域の内外の別等】	■ 都市計画区域内 (■ 市街化区域 □ 市街化調整区域 □ 区域区分非設定) □ 準都市計画区域内 □ 都市計画区域及び準都市計画区域外		
【4. 防火地域】	□ 防火地域	■ 準防火地域	□ 指定なし
【5. その他の区域, 地域, 地区又は街区】	第3種高度地区、新防火地域		
【6. 道路】	西側	西側	北側
【イ. 幅員】	5.047 m	5.047~4.087 m	4.386~4.302 m
【ロ. 敷地と接している部分の長さ】	3.077 m	17.132 m	23.748 m
【7. 敷地面積】			
【イ. 敷地面積】	(1) (469.55 m ²) (m ²) (m ²) (m ²)		
	(2) (m ²) (m ²) (m ²) (m ²)		
【ロ. 用途地域等】	(準工業地域) () () ()		
【ハ. 建築基準法第52条第1項及び第2項の規定による建築物の容積率】	(300.00 %) (%) (%) (%)		
【ニ. 建築基準法第53条第1項の規定による建築物の建ぺい率】	(80.00 %) (%) (%) (%)		
【ホ. 敷地面積の合計】	(1) 469.55 m ²		
	(2) 0.00 m ²		
【ヘ. 敷地に建築可能な延べ面積を敷地面積で除した数値】		300	%
【ト. 敷地に建築可能な建築面積を敷地面積で除した数値】		90	%
【チ. 備考】			
【8. 主要用途】	(区分 08030)	共同住宅	
【9. 工事種別】	■ 新築 □ 増築 □ 改装 □ 移転 □ 用途変更 □ 大規模の修繕 □ 大規模の模様替		
【10. 建築面積】	(申請部分) (申請以外の部分) (合計)		
【イ. 建築面積】	(267.56 m ²) (0.00 m ²) (267.56 m ²)		
【ロ. 建ぺい率】	56.98 %		
【11. 延べ面積】	(申請部分) (申請以外の部分) (合計)		
【イ. 建物全体】	(1,662.76 m ²) (0.00 m ²) (1,662.76 m ²)		
【ロ. 地階の住宅部分】	(0.00 m ²) (0.00 m ²) (0.00 m ²)		
【ハ. 共同住宅の共用の廊下等の部分】	(192.31 m ²) (0.00 m ²) (192.31 m ²)		
【ニ. 自動車車庫等の部分】	(62.06 m ²) (0.00 m ²) (62.06 m ²)		
【ホ. 住宅の部分】	(1,408.39 m ²) (0.00 m ²) (1,408.39 m ²)		
【ヘ. 延べ面積】	1,408.39 m ²		
【ト. 容積率】	299.94 %		
【12. 建築物の数】			
【イ. 申請に係る建築物の数】	1		
【ロ. 同一敷地内の他の建築物の数】	0		
【13. 建築物の高さ等】	(申請に係る建築物) (他の建築物)		
【イ. 最高の高さ】	(23.625 m) (m)		
【ロ. 階数】	地上 (8階) ()		
	地下 (0階) ()		

【ハ. 構造】 鉄筋コンクリート造 一部

【ニ. 建築基準法第56条第7項の規定による特例の適用の有無】 有 無

【ホ. 適用があるときは、特例の区分】

道路高さ制限不適用 隣地高さ制限不適用 北側高さ制限不適用

【14. 許可・認定等】

【15. 工事着手予定年月日】 平成 19 年 10 月 19 日

【16. 工事完了予定年月日】 平成 20 年 9 月 20 日

【17. 特定工程工事終了予定年月日】 (特定工程)

(第 1 回) 平成 20 年 2 月 13 日 (2階の梁及び床の配筋工事完了時)

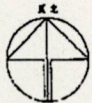
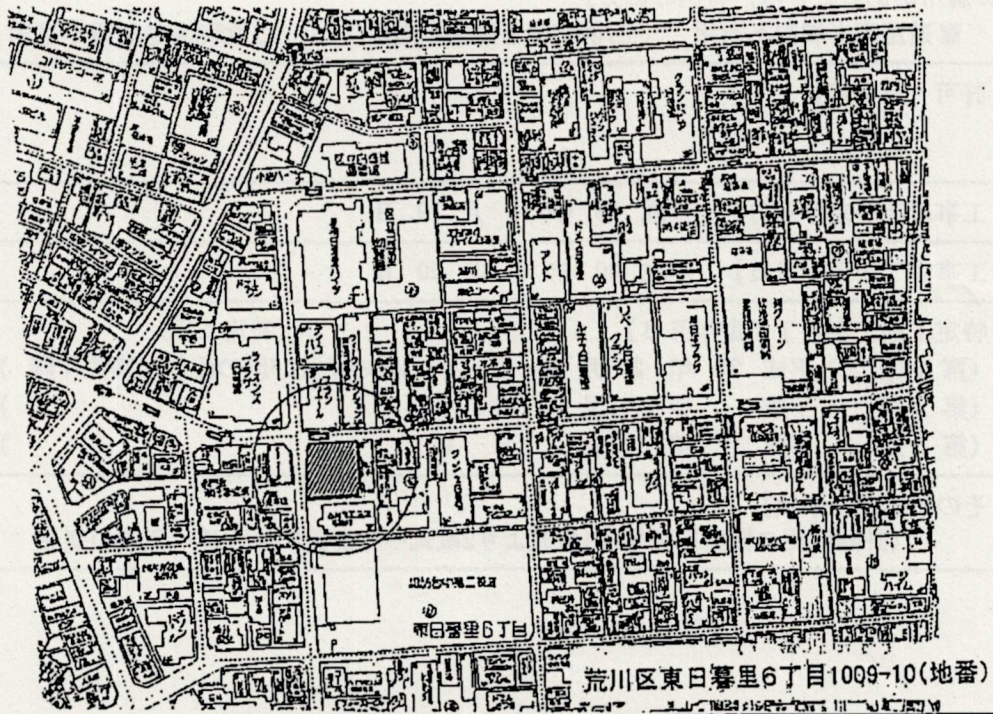
(第 2 回) 平成 年 月 日 ()

(第 回) 平成 年 月 日 ()

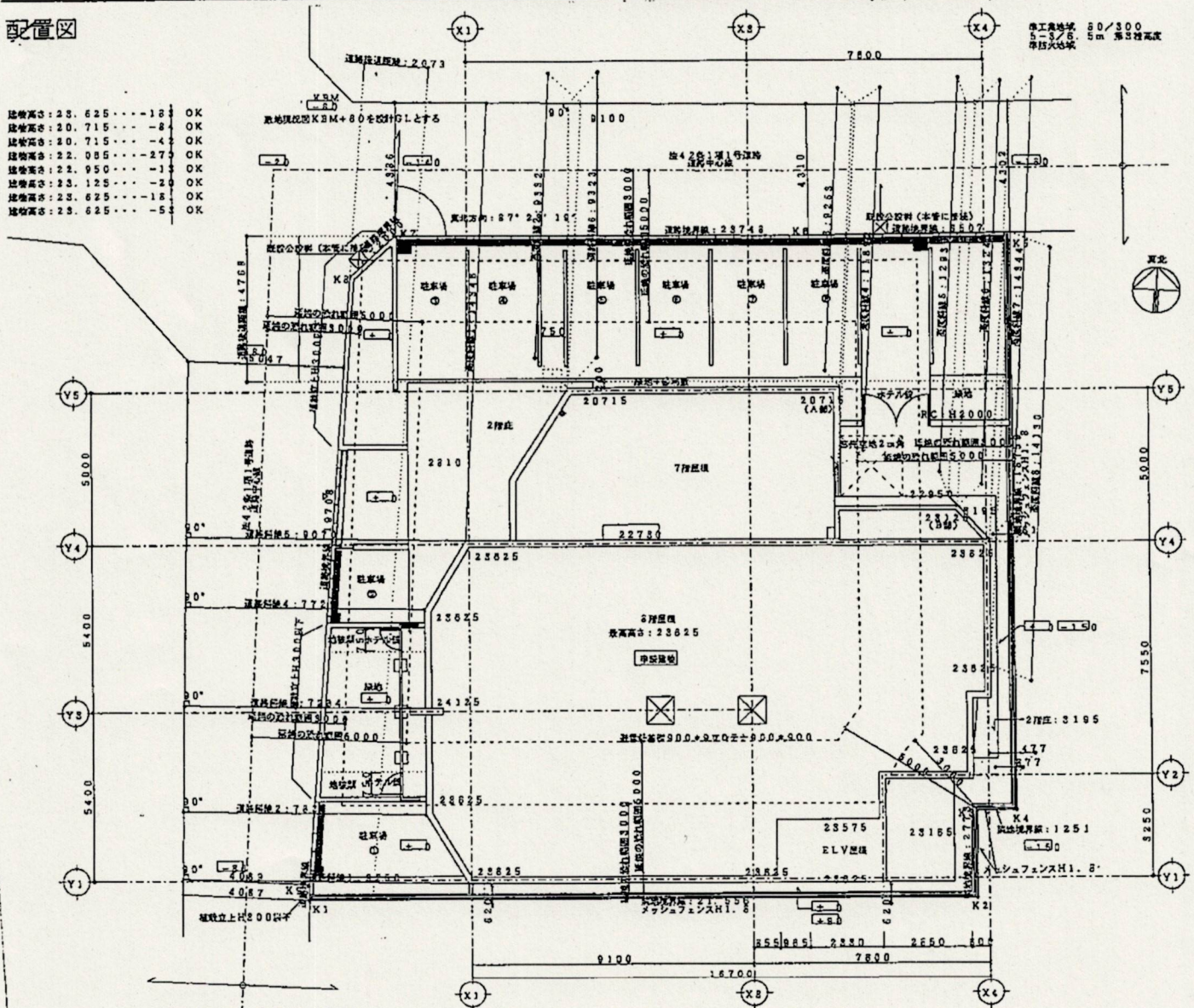
【18. その他必要な事項】

(計画変更の概要) 駐輪機1段式より2段式への変更に伴う延べ面積の変更

付近見取図



配置図



建端高さ: 23.625	...	-18	OK
建端高さ: 20.715	...	-8	OK
建端高さ: 20.715	...	-4	OK
建端高さ: 22.085	...	-27	OK
建端高さ: 22.950	...	-1	OK
建端高さ: 23.125	...	-20	OK
建端高さ: 23.625	...	-18	OK
建端高さ: 23.625	...	-5	OK

取工業地域 80/400 準工業地域 80/300
 目元線対称し 高低線対称し 防火線対称し 準3種高さ
 防火地帯 準防火地帯

建築基準法令による処分の概要書

【1. 建築確認】

【イ. 確認済証交付者】 財団法人 日本建築設備・昇降機センター 理事長 久保 敏行
【ロ. 確認済証番号】 BEEC 07 建第 161 号【ハ. 交付年月日】 平成 19 年 10 月 8 日

(計画変更の確認)

- (1) 【イ. 確認済証交付者】 (財)日本建築設備・昇降機センター
【ロ. 確認済証番号】 BEEC 08 建第 072 号【ハ. 交付年月日】 平成 20 年 8 月 14 日
- (2) 【イ. 確認済証交付者】
【ロ. 確認済証番号】 BEEC 建第 号【ハ. 交付年月日】 平成 年 月 日
- (3) 【イ. 確認済証交付者】
【ロ. 確認済証番号】 BEEC 建第 号【ハ. 交付年月日】 平成 年 月 日

【2. 中間検査】

- (1) 【イ. 特定工程】 2階の床及びはりの配筋工事
【ロ. 検査日】 平成 20 年 2 月 13 日
【ハ. 中間検査合格証交付者】 (財)日本建築設備・昇降機センター
【ニ. 中間検査合格証番号】 BEEC 07 建第 161 号【ホ. 交付年月日】 平成 20 年 2 月 13 日
- (2) 【イ. 特定工程】
【ロ. 検査日】 平成 年 月 日
【ハ. 中間検査合格証交付者】
【ニ. 中間検査合格証番号】 BEEC 建第 号【ホ. 交付年月日】 平成 年 月 日
- (3) 【イ. 特定工程】
【ロ. 検査日】 平成 年 月 日
【ハ. 中間検査合格証交付者】
【ニ. 中間検査合格証番号】 BEEC 建第 号【ホ. 交付年月日】 平成 年 月 日

【3. 完了検査】

- (1) 【イ. 検査日】 平成 20 年 9 月 17 日
【ロ. 検査済証交付者】 (財)日本建築設備・昇降機センター
【ハ. 検査済証番号】 BEEC 08 建第 072 号【ニ. 交付年月日】 平成 20 年 10 月 3 日

【4. その他の処分】

【5. 備考】

【6. 建築基準法第12条第1項の報告】 対象・対象外 第1回目の報告を要する年度 年度

(構造計算適合性判定)

【イ. 判定結果通知書交付者】 (財) バ タ ー リ ピ ン グ 理 事 長 那 珂 正
【ロ. 判定結果通知書番号】 第 CBL-CC-070006 号【ハ. 交付年月日】 平成 19 年 10 月 16 日

- (注意) 1 各面共通関係 数字は算用数字を、単位はメートル法を用いてください。
※印のある欄は記入しないでください。
- 2 第一面 関係 確認申請書(建築物)の(第二面)と同一です。
 - 3 第二面 関係 確認申請書(建築物)の(第三面)と同一です。
 - 4 第三面 関係 ① 付近見取図には、方位、道路及び目標となる地物を明示してください。
② 配置図には、縮尺、方位、敷地境界線、敷地内における建築物の位置、申請に係る建築物と他の建築物との別並びに敷地の接する道路の位置及び幅員を明示してください。
 - 5 第四面 関係 第四面は記入しないでください。

この証明書には「すかし（紋章・原本）」「示温インク（紋章）」等の不正防止処置を施してあります。



この写しは、原本と相違ないことを証明します。

荒防建証第 8800 号
令和 7. 1. 16 年 月 日

荒川区長 滝口 学



この証明書には「すかし（紋章・原本）」「示温インク（紋章）」等の不正防止処置を施してあります。

この証明書には「すかし（紋章・原本）」「示温インク（紋章）」等の不正防止処置を施してあります。



。せまじ脚礎多うこりた戯餅も本照、おじ冥のこ

号 0088 業運製胡荒

日 月 年 時



口蔵 是凶川荒