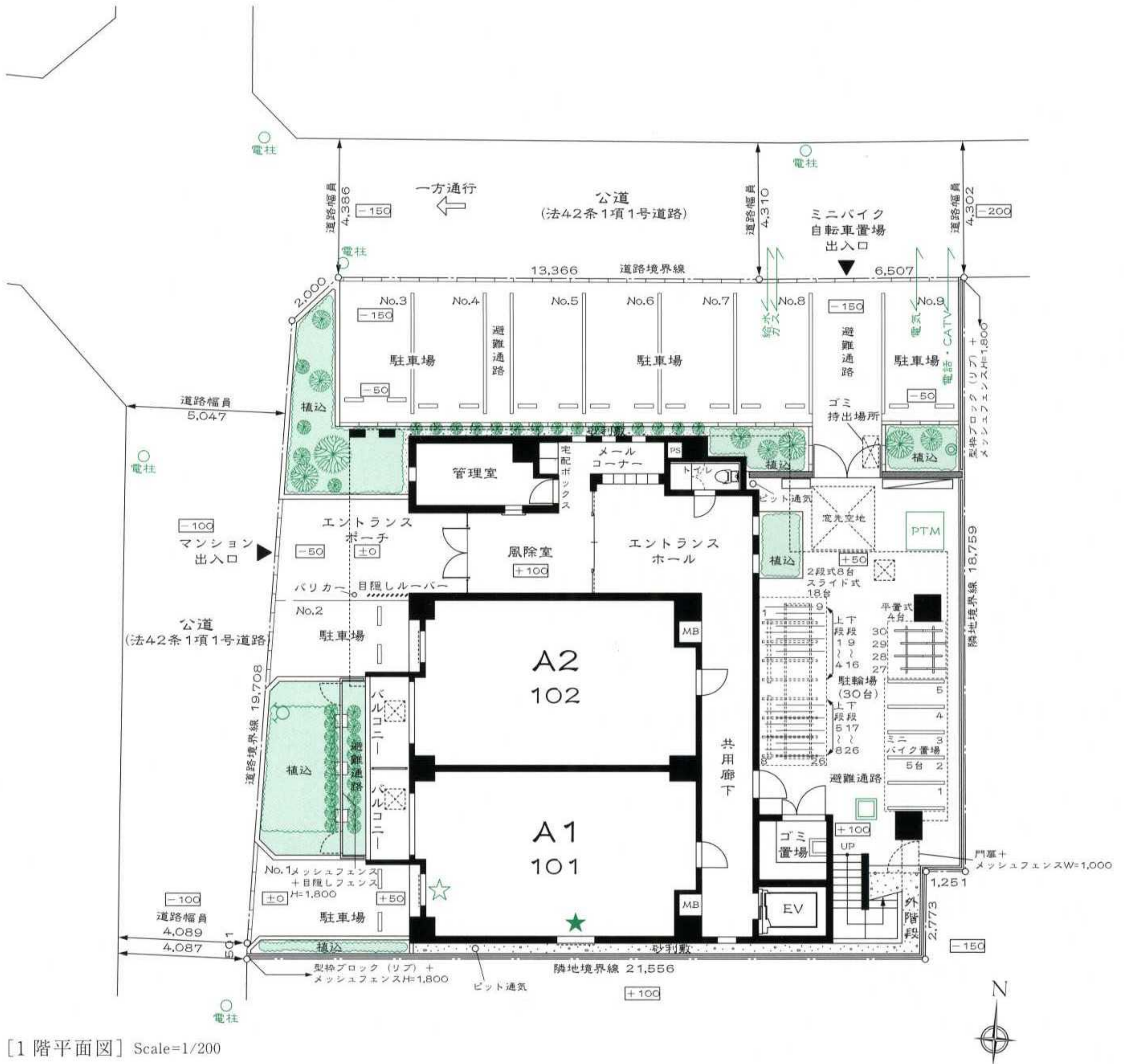


SITE PLAN · FLOOR PLAN

敷地配置図・平面図



[1階平面図] Scale=1/200

凡例

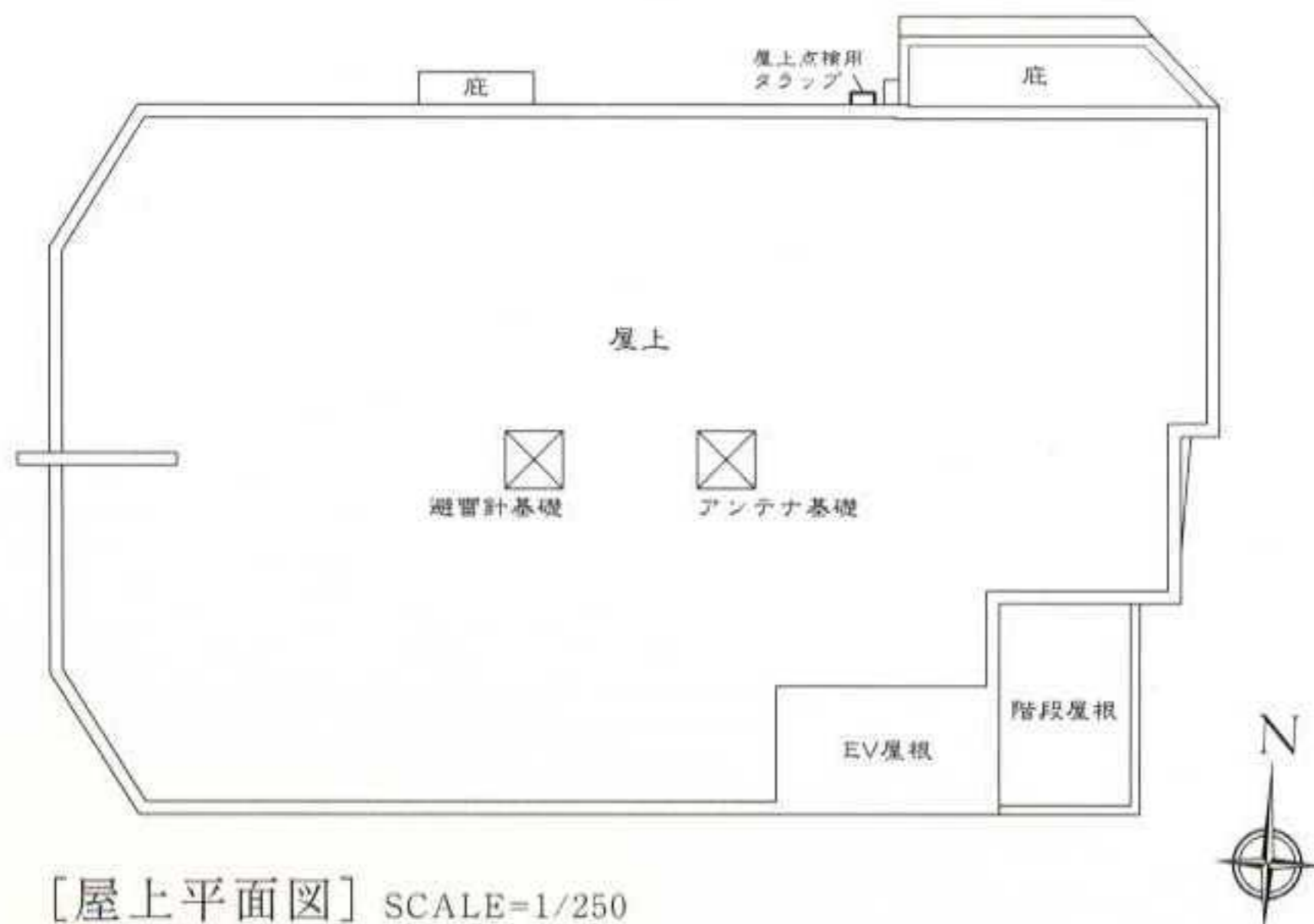
- | | | | | | |
|----|----------|-----|----------|------|-------|
| ☆ | 網入り透明ガラス | ⊗ | 上部避難ハッチ | ---- | 面格子 |
| ★ | 網入り型板ガラス | ⊠ | 避難ハッチ | ○ | 送水口 |
| ● | 型板ガラス | □ | 床下点検口 | ◎ | 引込柱 |
| 無印 | 透明ガラス | PTM | 集合住宅用変圧器 | ≡ | 連結送水管 |



[2階～7階平面図] SCALE=1/250



[8階平面図] SCALE=1/250



[屋上平面図] SCALE=1/250

図面集をご覧になる際の注意事項

- 図面集は、契約図面及び重要事項説明書を兼ねています。ご購入の際は、本図面集を十分にご理解頂き、詳細は係員にお尋ね下さい。
- 行政指導、近隣関係の調整、施工の都合等で、設計・図面集の内容に変更が生じる場合もありますので、ご了承下さい。
- 図面の方位・縮尺は印刷の都合上、若干の誤差が生じる場合があります。正確な方位・縮尺につきましては設計図書でご確認下さい。
- 図面に記載されている単位のない寸法・高さ表記は、すべてmm(ミリメートル)単位です。
- 表示された住戸専有面積は建築基準法に基づき、躯体壁の中心からの寸法で計算(壁芯計算)されていますので、登記簿上の面積(内法計算)は表示面積より小さくなります。また、住戸専有面積のなかには、PS(パイプスペース)の面積は含まれますが、MB(メーターボックス)の面積は含まれません。
- +150等の表示は、基準高さ±0からの概算値をmm(ミリメートル)で表示しています。
- 記載の坪表示は面積(m²)に0.3025を乗じた概算値となります。
- 各室の畳数表示は、壁芯計算による面積(m²)を1.62で除した概算値となります。
- 各住戸廻りの共用廊下・階段・EV(エレベーター)等の共用部分及び隣戸状況については間取り図と合わせて各階平面図をご覧ください。
- 敷地内植込中の中・高木表現は省略しています。
- 隣接する建物周辺環境につきましては、ご購入迄に現地で十分お確かめください。
- 共用部分にある、雨水桝・汚水桝・通気管・点検口等は省略しています。
- 建築基準法、消防法、行政指導、プライバシー及び安全対策等により、外階段・外廊下・ルーフバルコニー手摺部に目隠しスクリーンが付く場合や一部の窓ガラスが変更になる場合があります。
- 立面図については雨樋・面格子・アンテナ・避雷針・タラップ・臭突・目地等は省略しています。
- バルコニー手すり壁の材質と形状は、住戸タイプや階数によって異なりますので、立面図等でご確認ください。
- 行政指導により、バルコニー側に非常ベルが付く住戸があります。
- バルコニーの避難ハッチ、避難はしご、物干し金物、雨樋、室外機置場スペース等は、想定位置として表記してあります。行政指導または施工の都合上により取付位置を変更することがあります。
- 各タイプは階により壁厚、柱型、梁型、下がり天井、窓の形状、ガラスの厚さ等が異なる場合があります。
- 梁型・下がり天井の高さや範囲については施工上、変更になる場合があります。
- 各タイプ図に表示されたキッチン等の設備機器はシンボル化されたものであり、形状寸法等実際とは異なります。
- 各居室(Aタイプ洋室(1)・Cタイプ洋室(1)を除く)の壁には換気口が有ります。
- 出入り可能窓のまたぎ高さはルーフバルコニー部分を除き約90mmとなります。
- FIX窓(開閉不可)以外の窓(網戸を含む)、下足入れ扉、吊戸棚の開き勝手の表現は図面上省略してあります。
- キッチン吊戸棚下には棚下灯が設置されます。
- エアコン室内機のシンボルマーク付近にエアコン用コンセントが設置されます。
- CB(カーテンボックス)にはカーテンレール(ダブル)が設置されます。
- オーダーカーテンや造り付けの収納家具等を設置される場合はお客様の実測にて御検討下さい。
- フローリングの貼り方の向きや幅が実際と異なる場合があります。
- 住戸内のクロゼットや物入等は梁、配管等の関係で、収納スペースに制限が生じる場合があります。
- 各タイプの設備記号については取付位置・寸法を正確に表現したものではありません。
- エアコン用配管が露出する場合や先行配管にて室内に配管スペース・点検口が設置される住戸があります。
- 住居内には点検口が設置されます。
- トイレ、雨樋等の横引き排水管は省略しています。
- 自動火災報知設備の感知器の取付位置は省略しています。
- 給気・排気・換気スリーブ、スイッチ類は省略しています。
- 浴室入り口には浴室換気用コントローラーが設置されます。
- キッチンおよび浴室には給湯用コントローラーが設置されます。

ELEVATION

Scale=1/300

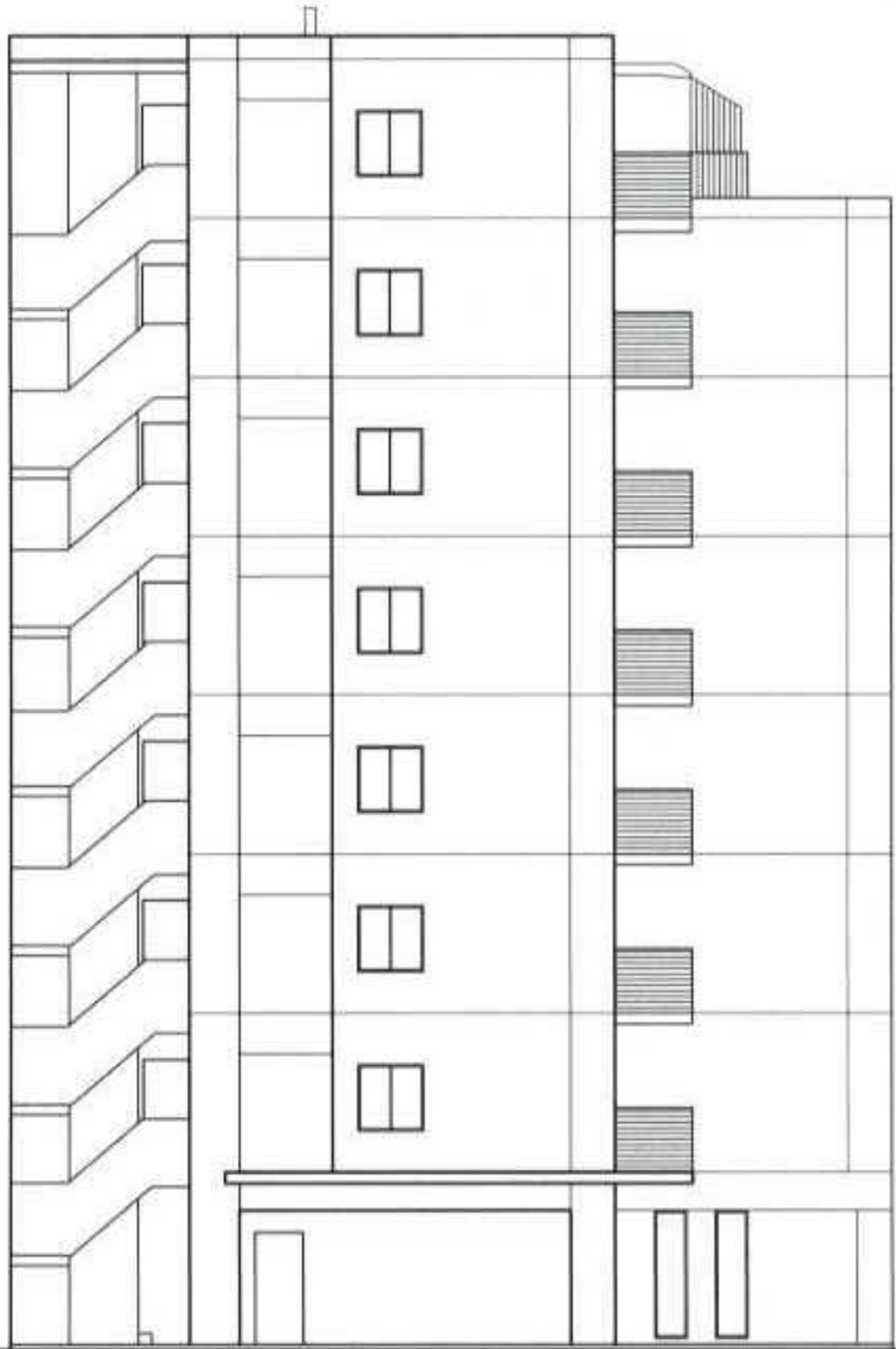
立面图



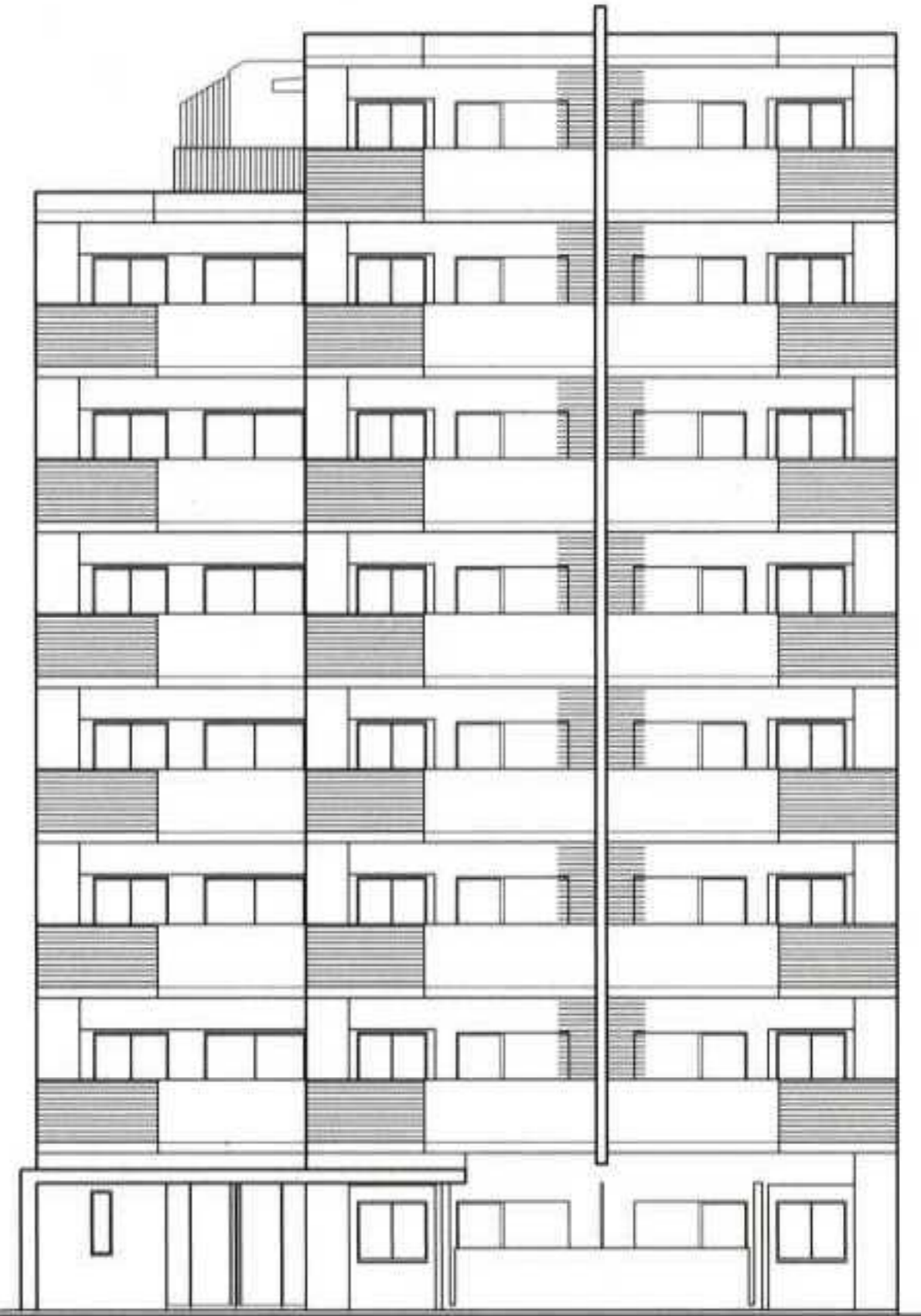
[北侧立面图]



[南侧立面图]



[东侧立面图]



[西侧立面图]