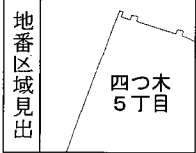


イ 1745-14 ハ 1745-16 ホ 1745-18 ト 1745-20 リ 1748-20 № 1748-44
 ロ 1745-15 ニ 1745-17 ヘ 1745-19 テ 1745-21 ル 1748-25 つづく



請求部	所在	葛飾区四つ木五丁目				地番	1745番5			
出力縮	1/600	精度区	座標系 番号又は 記号	分類	地図に準ずる図面				種類	旧土地台帳附属地図
作成年月日	昭和45年2月21日			備付年月日 (原図)					補記事項	

表示年月日：2024/06/07

ヲ 1748-45
ワ 1748-47
カ 1748-48
コ 1748-50
タ 1749-12
レ 1749-13
ソ 1749-14
ツ 1749-15
ネ 1752-15
ナ 1752-16
ラ 1745-2
ム 1741-16
ウ 1741-2
ノ 1741-4
オ 1741-5

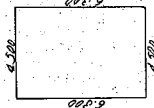
各階平面図

建築物図面

1745-5

家屋番号

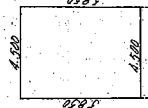
建築物の所在
葛飾区四ツ木5丁目1745番地5



1階求積

$$6,300 \times 4,500 = 28,350.0$$

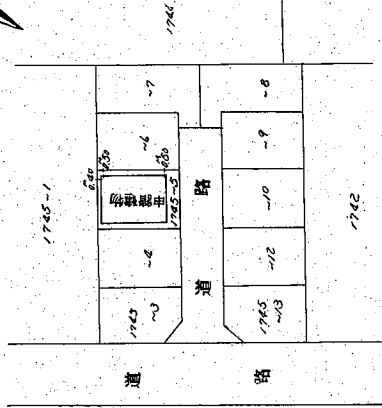
1階床面積 28.35 m²



2階求積

$$5,850 \times 4,500 = 26,325.0$$

2階床面積 26.32 m²



製作者

東京都葛飾区東堀船
新野高野
家屋調査士

2番20号
昭和53年7月13日(作製)

縮尺 1/250

申請人

東京佐川急便株式会社
代表取締役 渡辺 広康



縮尺 1/500

677711

(東京土地家屋調査士会 用紙)

SS-3 7-13

土地現況仮測量図

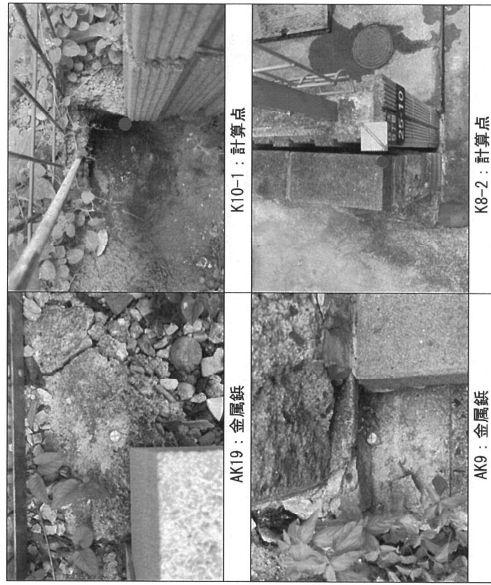
土地の所在

東京都葛飾区四つ木五丁目1745番5

求積表

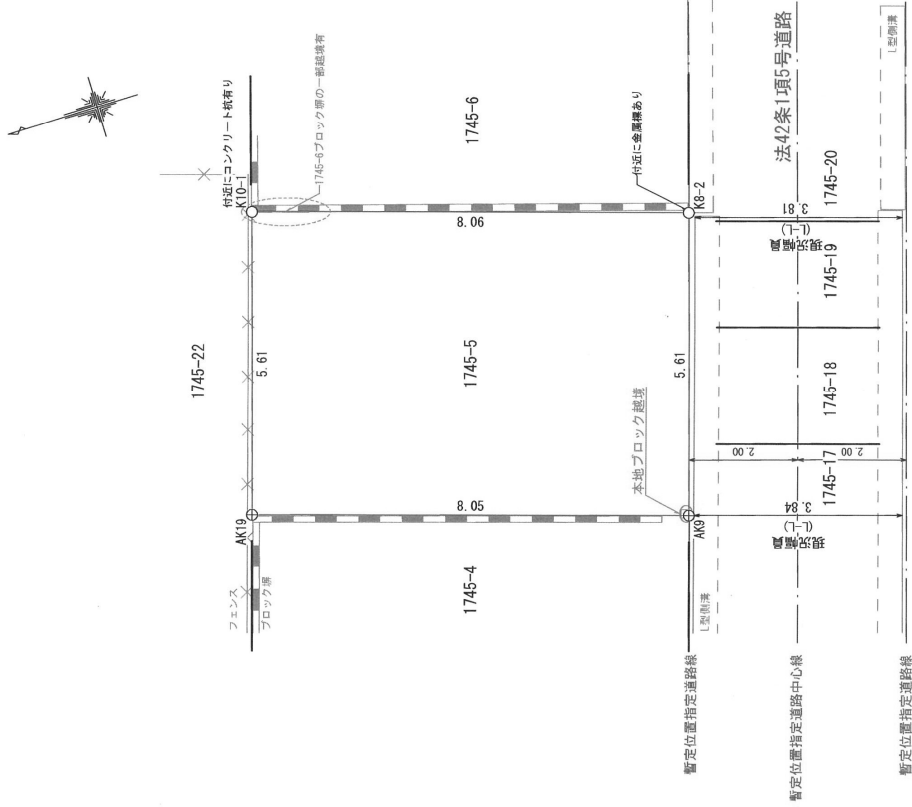
地番	1745-5	X_n	Y_n	$Y_{n+1}-Y_n-1$	$X_n \cdot (Y_{n+1}-Y_n-1)$
測点名		-28275.726	647.541	3.002	-84881.928252
AK9		-28276.758	652.909	7.737	-218777.261172
K8-2		-28269.052	655.278	-3.002	84863.694104
K10-1		-28267.422	649.907	-7.737	218705.044014
AK19					
倍面積					-90.451306
面積					45.2256550
地積					45.22
坪					13.67

現況面積	45.22	m ²
公簿面積	45.17	m ²
差面積	+0.05	m ²



※境界未立会いの為、辺長及び地積等に変更の可能性が有ります。
 ※越境物の確認は目視によるものです。
 ※方位は真北測定によるものではありません。

東京都国分寺市西元町二丁目9番22号	受託番号	N o . R 6 0 7 0 9
測量業者登録番号 国土交通大臣登録第 (2) 35265号	作成年月日	令和 6年 7月 10日
株式会社 森事務所	縮尺	城東支店 小侯 巧
	取締役 佐藤 将士	測量士 登録番号 H22-1187号
電話 03(5699)3888	1/100	担当者 森川 晃



境界点の種類	
コンクリート杭	◎
金属板	⊕
計算点	○

(単位: m)



葛都住証第 543号 令和 6年6月27日

この謄本は道路位置指定申請図の原本の写しであることを認証する。

(この謄本は、マイクロ化するため、縮尺が相違することもあります。また、捺印はプライバシー保護のため原則的に捺りつぶしてあります。)

葛飾区長 青木 克 鑑



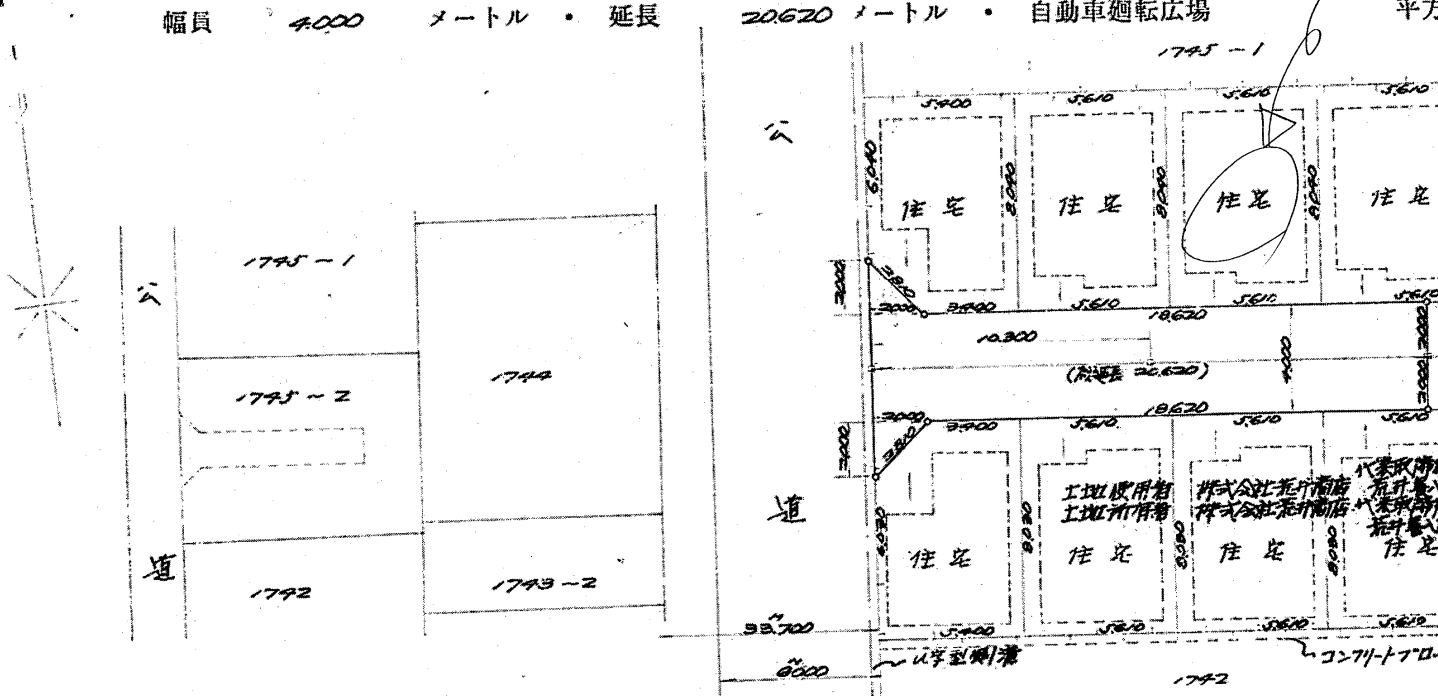
第11号様式

道路位置指定申請図

縮	地籍
	付近見取
	構造
尺	公図

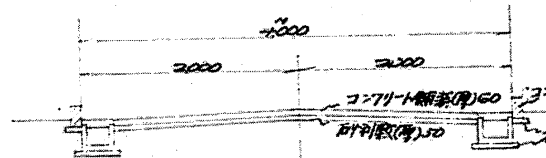
道路となる土地の地名地番 葛飾区四つ木5丁目1745番地2

幅員 4.000メートル・延長 20620メートル・自動車廻転広場 平方

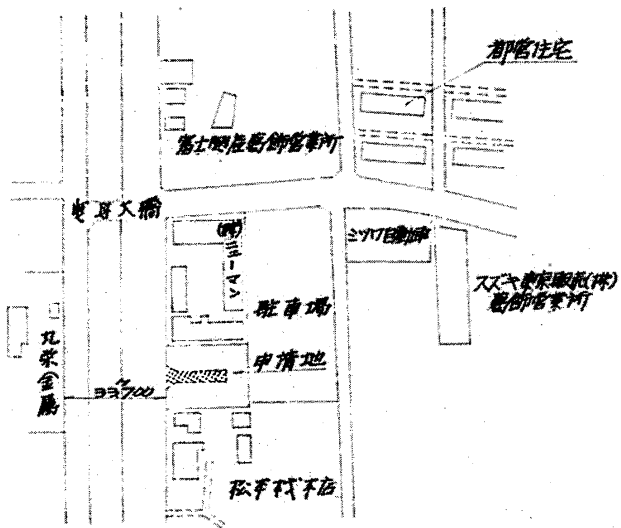


公図写

地籍図



道路断面図



付近見取図

境界石 100 x 100 x 600

U字型側溝 240 x 240 x 600

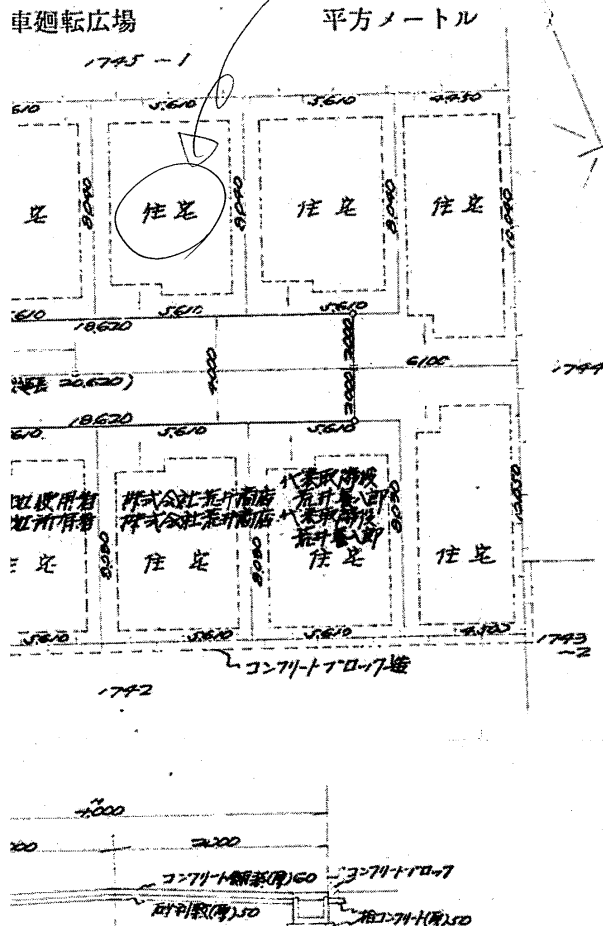
コンクリート 100 x 200 x 390



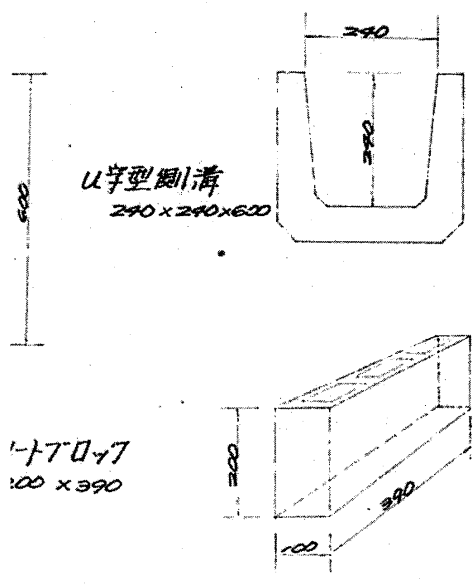
縮尺	地籍図	1/200
	付近見取図	1/2000
	構造図	1/50 1/10
	公図写	1/600

※ 道路の位置の指定・変更・廃止台帳			
告示年月日	昭和 52年 5月 30日	指定年月日	昭和 52年 5月 25日
告示番号	第 60号	番号	第 37号

この図面のとおり道路位置の変更を承諾いたします 昭和 52年 4月 日 申請者 株式会社荒井商店 殿	申請者住所・氏名・印 茨城県南平町12番1号 株式会社荒井商店 代表取締役 荒井善八郎	
	権利別	住所 氏名
土地所有者	茨城県南平町12番1号	株式会社荒井商店
土地所有者		代表取締役 荒井善八郎
承諾書		
備考		
図面作成者住所・氏名	東京都葛飾区亀有1丁目23番16号 小野 昌	
測量者住所・氏名	同上	



道路断面図



(凡例)

方へ	位置	既定する道路の位置	
(構造を記入のこと)		既存道路	
		(公道私道を区別し記入のこと)	
生	垣	指定された道路の位置及び建築線	
		(指定年月日並びに番号を記入のこと)	
予	定 建 築 物	法第42条第2項に該当する道路	
(用途を記入のこと)			
既	存 建 築 物	廃止される道路の位置	
(用途を記入のこと)		申請する道路の位置	
敷	地 界	擁 壁	
地	番 界	高 圧 線	
町	界	が け	
区	郡 界	水 路 及 び 土 揚 敷	

(注 意)

1. 承諾書の「権利別」欄は、土地の所有者及びその土地またはその土地の建築物若しくは工作物について該当する権利をそれぞれ記入すること。
2. 図面中に、地番、権利別及び氏名をそれぞれ記入すること。
3. 備考欄には、権利者の承諾に関連し特記すべき事項を記入すること。
4. 申請の道路の幅員及び長さの単位は「メートル」(小数点以下2位まで)とすること。
5. 付近見取図、道路構造図及び土地に高低差がある場合は、その断面図を記入すること。
6. 付近見取図と地籍図の方位は、一致させること。
7. 隣地境界または測量の基点から申請道路までの距離を記入すること。
8. ※印のある欄は記入しないこと。