

新築一戸建住宅

- JR埼京線「北赤羽」駅徒歩4分
- 土地面積:47.26㎡(14.29坪)
- 建物面積:81.45㎡(24.63坪)
※1階建物面積には、車庫面積8.82㎡含む
- 3LDK ○ 北約4.0m公道面
- 西側隣地通路・開放感有
- リビングに床暖房

ライフインフォメーション

- 北区立袋小学校約380m(徒歩 5分)
- 北区立桐ヶ丘中学校約800m(徒歩10分)
- ライフアウトピア北赤羽店約160m(徒歩 2分)
- 東京北医療センター約560m(徒歩 7分)

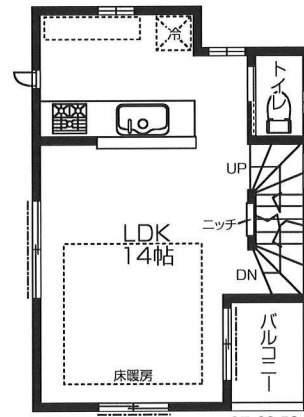
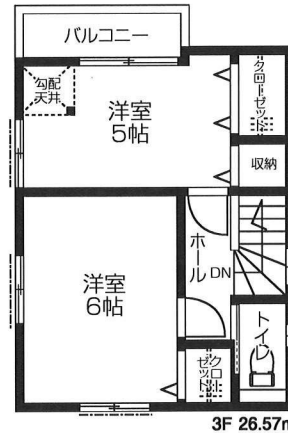
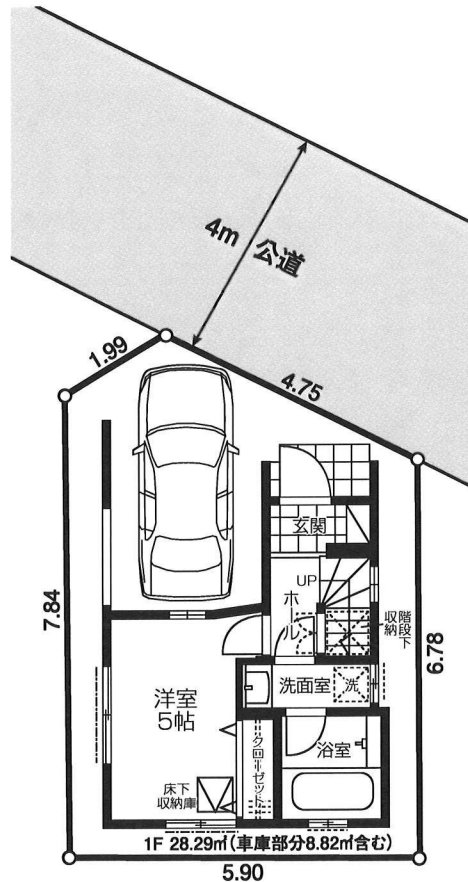


※図面と現況に相違がある場合は現況優先とします。

JR埼京線「北赤羽」駅徒歩4分

室内360°バーチャル内覧ツアー
24時間いつでも内覧可能!!

QRコードをお読みください。
携帯・スマートフォンの
バーコードリーダーをお使いください。



物件種目	新築一戸建住宅	
最寄駅	北赤羽	
間取り	3LDK	
価格	5,780万円(税込)	
所在地	東京都北区赤羽北2丁目2-15	
交通	JR埼京線「北赤羽」駅徒歩4分	
土地	正味面積	47.26㎡(14.29坪)
	他に私道面積	
建物	建物面積	81.45㎡(24.63坪)
	構造	木造3階建
物	築年月	令和7年7月予定
	土地権利	所有権
法令上の制限	地目	宅地
	都市計画	市街化区域
	用途地域	準工業地域
	建ぺい率 容積率	建ぺい率60%・容積率160%
	その他	準防火地域・第2種高度地区・日影規制4h-2.5h(4M)
備	引渡	建築中・引渡し令和7年7月予定
	設備	都市ガス・公営水道・公共下水
考	接道	北側公道約4.0m
	その他	※建物面積に車庫部分8.82㎡含む ※建築確認番号:第24UDI1S建04633号

マイソク不動産情報流通システム専用物件資料



制作番号: SD65070228A321



東京都知事免許(4)第84243号

(株)スマイルエコ

(公社)全日本不動産協会会員(公社)不動産保証協会会員

〒175-0092 東京都板橋区赤塚5-5-5

☎03(6421)3555

FAX 03(3938)6644 URL <http://www.smileeco.net>



当社ホームページ

客付会社様へ
自社ホームページ
のみ可

- 取引態様 売主
- 会員番号 987999
- 情報公開日

■手数料 3%(税込)

■登録番号 SD07cc