

新築一戸建住宅

◎約15.8帖のLDK、 ファミリー向け 4LDK新築戸建です!

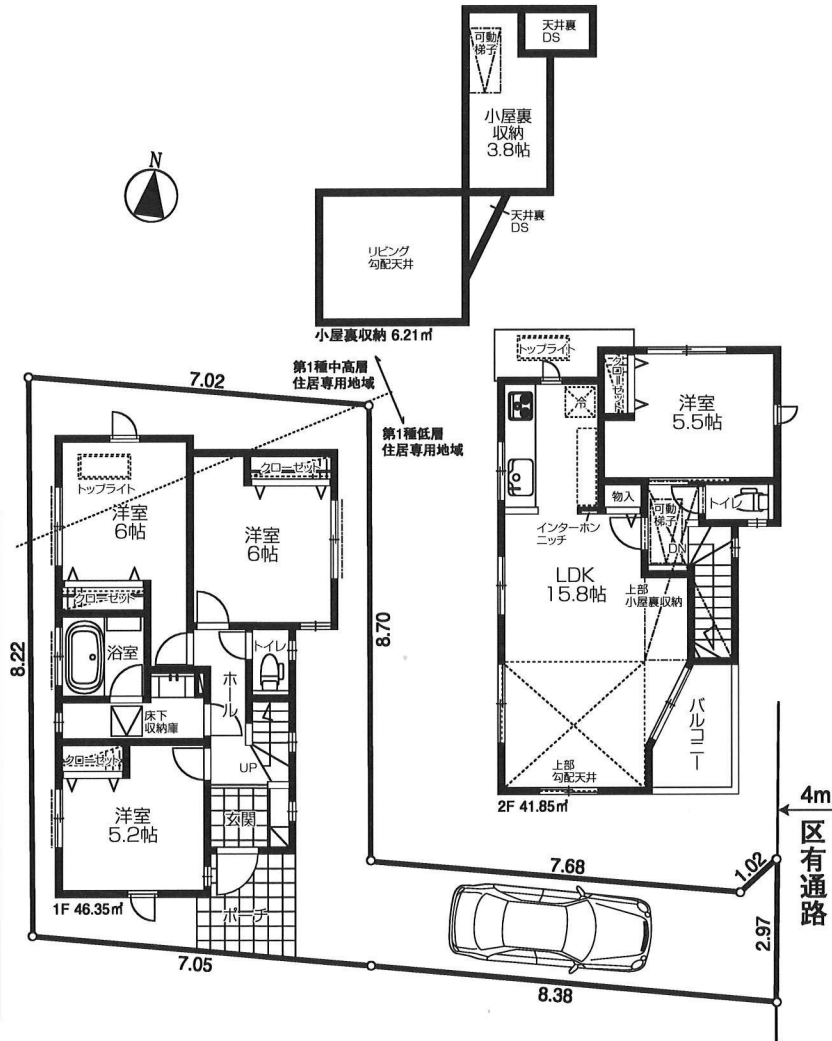
ライフインフォメーション

- 区立大泉第三小学校約270m (徒歩 4分)
- 区立大泉西中学校約530m (徒歩 7分)
- 区立西大泉こぐれ公園約140m (徒歩 2分)
- 練馬区西大泉三郵便局約270m (徒歩 4分)
- セブンイレブン練馬西大泉4丁目約330m (徒歩 5分)
- ジェーン練馬西大泉約510m (徒歩 7分)
- ライフ西大泉約750m (徒歩10分)



※図面と現況に相違がある場合は現況優先とします。

西武池袋・豊島線「大泉学園」駅バス15分 「大泉学園第三小」バス停徒歩4分



新築一戸建住宅

大泉学園

4LDK

5,280万円

物件種目	大泉学園	
最寄駅	大泉学園	
間取タイプ	4LDK	
価格	5,280万円	
所在地	東京都練馬区西大泉3丁目27-21	
交通	西武池袋・豊島線「大泉学園」駅バス15分 「大泉学園第三小」バス停徒歩4分	
土地	正味面積	100.75㎡ (30.47坪) (実測)
地	他に私道面積	
建	建物面積	88.20㎡ (26.68坪)
物	規模	木造2階建
	築年月	令和7年4月上旬予定
法令上の制限	土地権利	所有権
	地目	宅地
	都市計画	市街化区域
	用途地域	第1種低層住居専用地域・第1種中高層住居専用地域
	建ぺい率 容積率	建ぺい率51%・容積率107%
	その他	準防火地域・第1種高度地区・第2種高度地区・最高高さ17m
備	現引	未完成・引渡し令和7年4月下旬予定
考	設備	都市ガス・公営水道・公共下水
	接道	区有通路(法43条2項2号)
	その他	※駐車場有(車種による) ※敷地延長/約20.45㎡含む ※都市計画道路:補助第230号線が敷地にかかっています。 ※第R06確認建築練馬区00009



客付会社様へ
自社ホームページのみ可

- 取引態様
- 手数料 3%(税込)
- 会員番号 987999
- 情報公開日