

建設地住所：埼玉県 蕨市 北町1丁目19番21号
 (地番：埼玉県 蕨市 北町1丁目3507番8の一部)

案内図

一級建築士事務所 ~LIFE CORE~ 想建設計 一級建築士 第234878号 荷川取 武正	統計年月日	承認	設計	担当	工事名称 スマイルファミリー 蕨市 北町1丁目 A号棟 新築工事
					図面名称 案内図

◆外部仕様(標準)

部位	メーカー	品名	品番	カラー	備考	
屋根	クボタ松下電工	コロニアルクアッド	CC235P	パールグレイ		
玄関ドア	LIXIL	ジェスタ2防火戸	M22型	シャイングレー	単体ドア:防火戸K4仕様	
把手/室内側		バーハンドル	A1A	外:プラストシルバー 内:シャイングレー		
サッシ		防火戸FG-L	-		シャイングレー	防火戸 Low-E複層ガラス
		シャッター:イタリア	-			
バルコニー:手摺・笠木		アルミ製	-			
勝手口		採風勝手口ドア	-		サッシ合わせ	W=600 横格子
バルコニー横格子	アルミ製					
外壁サイディング・軒天	クボタ松下電工	フラット広幅	ES1680WK	ホワイト		
ベース化粧サイディング	ニチハ	モンサイディングM14:ソフィアウォール調	MFX3511C	アリナMGホワイト		
アクセント化粧サイディング		モンエクスセラドM14:シェルモンテ	EXF855C	セロMGグラファイト	バルコニー(外側)	
一般吹付	アイカ工業					
アクセント吹付						
物干金物	川口技研	ホスクリーン	HC-55型	ライトブロンズ	(2ヶ所設置)	
水切・板金	造作材	-		サッシ合わせ		
雨樋	クボタ松下電工	シビルスケア	PC50	横樋:ホワイト	縦樋:場所により外壁合わせ	
バルコニー床	アイカ工業	ジョリエ-スFRP防水	認定番号:DR-0267	グレー	(同等品)	
玄関ポーチタイル	リクシル	コンテII	IPF-300-CON-3	薄茶色(大理石調)	(同等品)※外構工事による	

◆内部仕様(標準)

部位	メーカー	品名	品番	カラー	備考	
内部建具(ドア)	LIXIL	ラシッサ S	洋室:ASTH-9 LAD	プレシヤスホワイト	アンダーカット 10mm以上確保	
			洗面所:ASTH-9 LAD			
			トイレ:ASTL-9 LAD			
			クローゼット:ASCF LAB			
			両開き:SACF LAB			
			両開き:SACF LAB			
室内建具枠	LIXIL	ラシッサ	WGS-CA(ロッカー型)	プレシヤスホワイト	D:400・L:800・ミラー付	
玄関収納						
造作材・窓台・窓枠						
幅木						
床			ラシッサ Sフロア		クリエペール	H=60(2段)
床			ラシッサ Sフロア用床造作材	木目タイプ	クリエペール	床暖対応品
階段踏み板・階段側板		プレカット階段(塗装品)		クリエペール	※木製手摺:内側設置	
階段蹴込み板		タモ集成材(塗装品)		クリエペール		
カウンター・階段笠木手摺				プレシヤスホワイト		
和室内部仕様 サッシ枠・窓台・建具枠・ 廻縁・畳巻・雑巾摺	造作材	スプルス			雑巾摺W15×H10 内障子:吹き寄せ	
戸襖/襖		のぎく			フラッシュ戸 量 t=45	

◆外構仕様(標準)

部位	メーカー	品名	品番	カラー	備考
インターホン	パナソニック	どこでもドアホン	VL-SW230K	親機・増設親機:ホワイト/玄関子機:グレー	録画機能付・同等品
水道メーターBOX	-	-	-	ホワイト	
散水栓ボックス				ブラック	
郵便受け(宅配ボックス)					

※1:勝手口・勝手口庇・和室等は設計にある場合のみ

※2:仕様は、納まり、納品等の諸事情により変更する場合有り。

◆設備仕様(標準)

部位	メーカー	品名	品番	カラー	備考	
L-2550 AS システムキッチン(ノクト) スライドタイプ						
キッチン	LIXIL	扉・吊戸棚	グループ2	クリエダーク	吊戸棚/耐震ロック	
		キッチンパネル	グループ1	プレーンホワイト	取手:ライン・シルバー	
		ワークトップ	グループ2	シルフィーグレイ	ワークトップH=850	
		水栓金具	浄水器内蔵シャワー混合水栓	JFAD466SYXJG5M	メタル調	食器洗い乾燥機(浅型)
		ガスコンロ	ホーロートップ・3口コンロ	H1633AOWHVMX	シルバー	
		換気扇	シロッコファンブーツ型レンジフード	ASR931SIRM	シルバー	W=900
		シンク		スキットシンク	-	ステンレス排水口・ワイヤーホケット
システムバスルーム AX(1316)						
ユニットバス	LIXIL	浴槽	FRP浴槽	ミナモ浴槽	(エプロン:ホワイト)	
		壁	アクセントパネル	ストーンシェルグレー/HN987	ホワイト(巻きフタ)	
		床	クレイサーモフロア	くるりんポイ排水口	ベース:鏡面ホワイト/HN301	
		カウンター	洗面カウンター		グレー/U61	
		ミラー	縦長ミラー	KGM-3080S	ホワイト	
		棚	収納棚180W	-	クリア・3段	
		シャワー・水栓・握りバー	クラムレス水栓(メタルマット調)	エコアクアシャワー(メタル調・ホワイト)	スライドフック付握りバー	
		ドア・窓枠	スイングドア	(800W×2000H)	ホワイト	床段差11mm
		タオル掛け	-	KF-AA71C	メタル調	
		暖房換気乾燥機	-	UFD-112A	-	ランドリーパイプ
照明	ネオサークル照明			※設置状況により変更の場合あり		
洗面化粧台 EV L=750						
洗面化粧台	LIXIL	ベースキャビネット	引き出しタイプ	-	ミラーキャビネット:3面鏡,全収納	
		扉	取手レス仕様	クリエダーク		
		カウンター	クレイアップカウンター	ホワイト	洗面器一体成形カウンター	
水栓金具	(INAX)	クレイアップ水栓	-			
トイレ	LIXIL	便器	New LG	C-100S	1階トイレ	
タンク			DT-4850	ピュアホワイト	プロガード・防露式 手洗い付き	
便座		シャワートイレ:KBシリーズ	CW-KB21			
便器		New LG	C-100S	2階トイレ	プロガード・防露式	
タンク			DT-4850	ピュアホワイト	手洗い付き	
便座		シャワートイレ:KBシリーズ	CW-KB21			
紙巻器		トイレアクセサリ	CF-AA64	ホワイト		
タオルリング	トイレアクセサリ	KF-AA70D	メタル調			
トイレ収納棚	LIXIL	アンダーキャビネット	TSF-102U	ホワイト	※同等品可	
◆その他(追加・変更)						
部位	メーカー	品名	品番	カラー	備考	
24時間排気ファン	三菱電機		V-08KPLD4	ホワイト	有効換気量:44m3/h	
24時間自然給気口				ホワイト	※設置位置は、平面図による	
リビング床暖房		電気式			サイズ:2424×580×4枚	
食器洗い乾燥機	LIXIL			クリエダーク	浅型タイプ	
※ユニットバスの仕様は標準外サイズ(1316)の為変更の場合有り						
◆注意事項(標準)						
部位	メーカー				備考	
		※窓枠窓台,階段笠木手摺,カウンター,造作材のカラーは、建具合わせ。				
		※幅木,階段踏み板,階段側板,階段蹴込み板のカラーは、床合わせ。				

承認

担当

設計

工事名称
スマイルファミリー 藤市 北町1丁目 A号棟 新築工事
図面名称
仕様書

確定図面
2025-03-25

■ 外部仕上表					
屋根	無石棉スレート板葺 (大臣認定:NM-2093) . アスファルトルーフィング(JIS A6005適合品)	外壁	ベース: 防火化粧サイディング アクセント: 防火化粧サイディング	玄関ドア	アルミ製ドア (防火設備) 大臣認定品
	軒先、ケラバ、雨押エ、隅棟、棟包等: カラー鉄板		防火サイディング (大臣認定:QF045BE-9226). 通気胴縁. 透湿防水シト.		金属製断熱フラッシュ構造扉 Low-E複層ガラス (K4仕様) 開口部熱貫流率: 4.07
破風	棟換気: 換気棟 (FD付) . 雪止メ金物(全周、下屋含む)			窓・框ドア (全ての窓: Low-E複層ガラス)	住宅アルミサッシ (防火設備) 大臣認定品
軒裏	防火サイディング (大臣認定:NM-1799)	基礎水切り・庇	カラー鉄板28#		金属製一重窓・Low-E複層ガラス(乾燥空気層) 熱貫流率: 4.07以下 開口部日射熱取得率: 0.59以下
	バルコニー、ポーチ、車庫、庇: 繊維混入けい酸カルシウム板 t=14 (大臣認定:QF045RS-0084)	バルコニー・玄関庇	床: FRP防水 (大臣認定:DR-1553 又は DR-0259)	雨戸	シャッター (防火設備) 大臣認定品
	軒裏換気口 (FD付) 軒ゼロ換気口		※防水施工下地: スラグ石膏板 t=12+構造用合板 t=12		
樋	軒樋・壁樋: 硬質塩ビ角樋.		腰壁: 外壁二同ジ. 手摺: アルミ製. 笠木: アルミ製.		

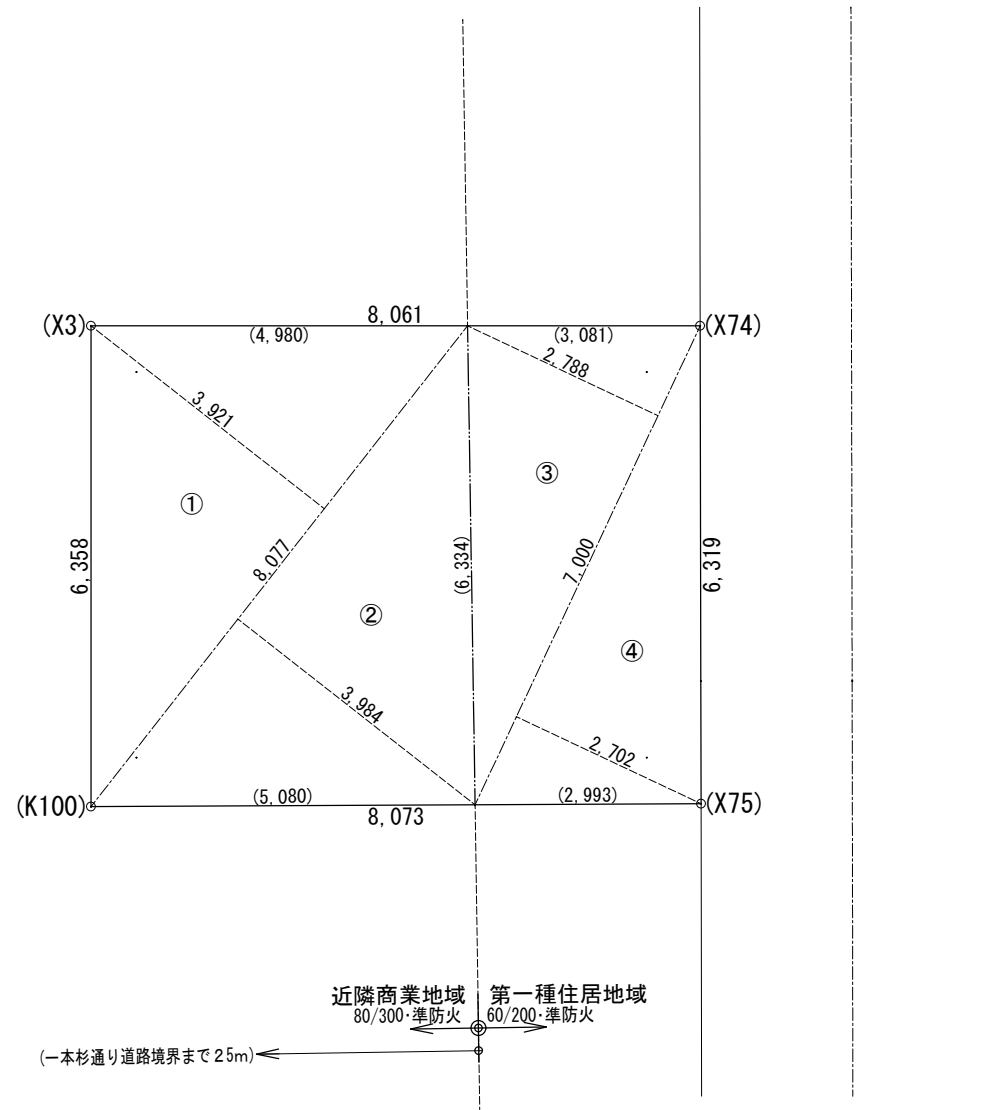
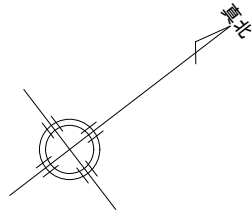
■ 内部仕上表								備考
	床 (2階床合板 t=30)		巾木	壁	廻り縁	天井		
車庫	土間コンクリート		モルタル	防火サイディング		繊維混入けい酸カルシウム板 t=14	強化石膏ボード t=15下地	車庫内装不燃材・壁: QM-0773 天井: NM-2075
玄関	タイル貼	土間コンクリート	タイル貼	ビニル貼 (準不燃材) (大臣認定: QM-9448)	石膏ボード t=15下地	なし	強化石膏ボード t=15下地	
廊下・ホール	フローリング t=12	床合板 t=24	木製化粧巾木	同上	同上	同上	同上	
キッチン	同上	床合板 t=30	同上	同上. 一部キッチン床 (大臣認定: NM-1699)	同上	同上	同上	キッチンセットベースキャビネット内部配管点検口付き 食洗機
ダイニングルーム	同上	同上	同上	ビニル貼 (準不燃材) (大臣認定: QM-9448)	同上	同上	同上	
リビングルーム	同上	同上	同上	同上	同上	同上	同上	床暖房: 電気式 (床合板 t=30mm)
洋室 (納戸)	同上	床合板 t=24	同上	同上	同上	同上	同上	
和室	スタイロエース (t=42)	床合板 t=24+合板 t=6	木製化粧巾木	同上	同上	同上	同上	洋建具 洋窓枠 内障子なし
階段室	踏み板: 集成材 t=30	側板: 集成材 t=30		ビニル貼 (準不燃材) (大臣認定: QM-9448)	強化石膏ボード t=15下地	無し	強化石膏ボード t=15下地	木製手摺
トイレ	クッションフロア	床合板 t=24+合板6 (1類及び特類)	木製化粧巾木	同上	石膏ボード t=15下地	同上	同上	
洗面室	クッションフロア	床合板 t=24+合板6 (1類及び特類)	同上	同上	同上	同上	同上	
浴室	既製ユニット	床合板 t=30下地	なし	既製ユニット	強化石膏ボード t=15下地	なし	強化石膏ボード t=15下地	1階設置のユニットバス: 床断熱, 床気密仕様
クローゼット	フローリング t=12	床合板 t=24	木製化粧巾木	ビニル貼 (準不燃材) (大臣認定: QM-9448)	石膏ボード t=15下地	なし	強化石膏ボード t=15下地	
物入	同上	同上	同上	同上	同上	同上	同上	
小屋裏収納	同上	同上	同上	同上	同上	同上	同上	
押入	合板 t=5. 5	床合板 t=24+合板 t=9	雑巾ズリ	同上	同上	木製生地	同上	

■ 特記事項		■ 給排水設備仕様		■ 電気工事 ※詳細ハ電気図ニ依ル		
基礎	鉄筋コンクリート造. ベタ基礎 (立上り 300. 厚サ 150)	給湯器	24号オート	分電盤	50A 14回路 (電気容量ニ依リ変更有り)	《フラット35 一次エネルギー: 等級4以上・断熱性能: 等級4以上》
(詳細は構造図に依る)	基礎パッキン: KP-100 t=20 (換気面積 75cm ² /1m以上)	給湯ヶ所	キッチン、浴室、洗面化粧台	インターホン	カラーモニタードアホン	1) 暖房設備の設置「電気式: 敷設面積・6.32m ² 敷設率・14.13%」
	巾木: 外廻り用刷毛引仕上. 水切: カラー鉄板. 防湿シト敷	給水ヶ所	キッチン、浴室、洗面化粧台、洗濯機	コントローラー	給湯機用 床暖房用	2) 冷房設備の設置なし
一般構造材	土台: 米松KD材 105x105 防腐材注入材.		トイレ、散水栓、給湯器	換気扇	キッチン、浴室、トイレ、無窓洗面所	3) 換気設備: 壁付け第3種換気設備 比消費電力: 0.04W/m ³ h
(詳細は構造図に依る)	通し柱: LVL集成材 (ラミ集成材K3防虫防蟻処理) 105x105.	ガス配管	キッチン、給湯器	給気口	キッチン	4) 換気設備: 熱交換型換気設備なし。
	管柱: ホワイトウッド集成材 105x105.	■ F35耐久性, 可変性対応		照明	電気設備図ニ依ル	5) 給湯器: ガス瞬間式給湯器 (潜熱回収型「熱効率 91.5%」)
	梁: 赤松集成材. 大引: 米松KD材 90x90 防腐材注入材.	配管は, コンクリート内に埋め込まない。		2口コンセント	電気設備図ニ依ル	6) 給湯の配管方式: ヘッダー方式「分岐後の全ての配管径は13A以下
	部材寸法・金物・釘打等ハ構造図ニ依ル.	配管の上には, コンクリートを打設しない。		1口又ハ直結コンセント	電気設備図ニ依ル	7) 台所水栓: シングルレバー混合栓「手元止水機能」「水優先吐水機能」
	(外部耐力壁材: ノボパン t=9mm)	排水管の内面は, 管内の清掃に支障がないように設置する。		専用ACコンセント	電気設備図ニ依ル	浴室シャワー水栓: シングルレバー混合栓「手元止水機能」「小流量吐水機能」
	(床合板: 床暖房なし階 t=24mm 床暖房設置階 t=30mm)	排水管は, たわみ抜け等が生じないように金具固定する。		防水コンセント	電気設備図ニ依ル	洗面水栓: シングルレバー混合栓「水優先吐水機能」
防腐防蟻処理	GL+1000 マデ. 5年保証	■ 外構工事		アース付コンセント	電気設備図ニ依ル	8) 浴室: 1階にユニットバス設置の場合には高断熱浴槽仕様
		ポーチ		フットライト	電気設備図ニ依ル	8) 居室照明: 白熱灯は設置しない。 非居室照明: 全てLEDを使用する。
		テラス		スイッチ・3路スイッチ	電気設備図ニ依ル	照明設備全てに多灯分散照明、調光制御、人感センサーは使用しない。
断熱工事	屋根: 高性能グラスウール20K t=155 (熱抵抗値: 4.6 防湿フィルム付)	車庫		TVアウトレット	B.S対応型同軸ケーブル: 位置ハ電気設備図ニ依ル	10) 外部建具: LowEガラス・色: グリーン・中空層: 乾燥空気
旭ハイバークラス社製品 (同性能品可)	天井: 高性能グラスウール14K t=155 (熱抵抗値: 4.1 防湿フィルム付)	門扉		TVアンテナ	別途	
	外壁: 高性能グラスウール10K t=100 (熱抵抗値: 2.3 防湿フィルム付)	ポスト		TELアウトレット	ISDN対応配管: 位置ハ電気設備図ニ依ル	
	1階床下: 高性能グラスウールボード20K t=90 (熱抵抗値: 2.5)	植栽		24時間換気	平面図・電気設備図ニ依ル	
	外気に接する床: 高性能グラスウールボードα20K t=120 (熱抵抗値: 3.4)	メーター		火災警報器	各居室と階段室又は廊下に設置 (平面図ニ依ル)	
ダウ化工株式会社製品 (同性能品可)	【土間床等の外周部】外気に接する部分: スタイロエースII t=50 (熱抵抗値: 1.8)	散水栓				
	【土間床等の外周部】その他の部分: スタイロエースII t=20 (熱抵抗値: 0.7)					

45分準耐火仕様

■ 基本概要	木造3階建て	在来工法	準耐火仕様	中間検査あり	フラット35・準耐火 (竣工済特例)
--------	--------	------	-------	--------	--------------------

工事名称	スマイルファミリー 藤市北町1丁目A号棟 新築工事				図面履歴		図面名		縮尺	図面NO
							仕上表			
	一級建築士事務所 想建設計	一級建築士 第234878号 荷川取 武正				承認	設計	担当	確定図面 2025-03-25	
							荷川取			



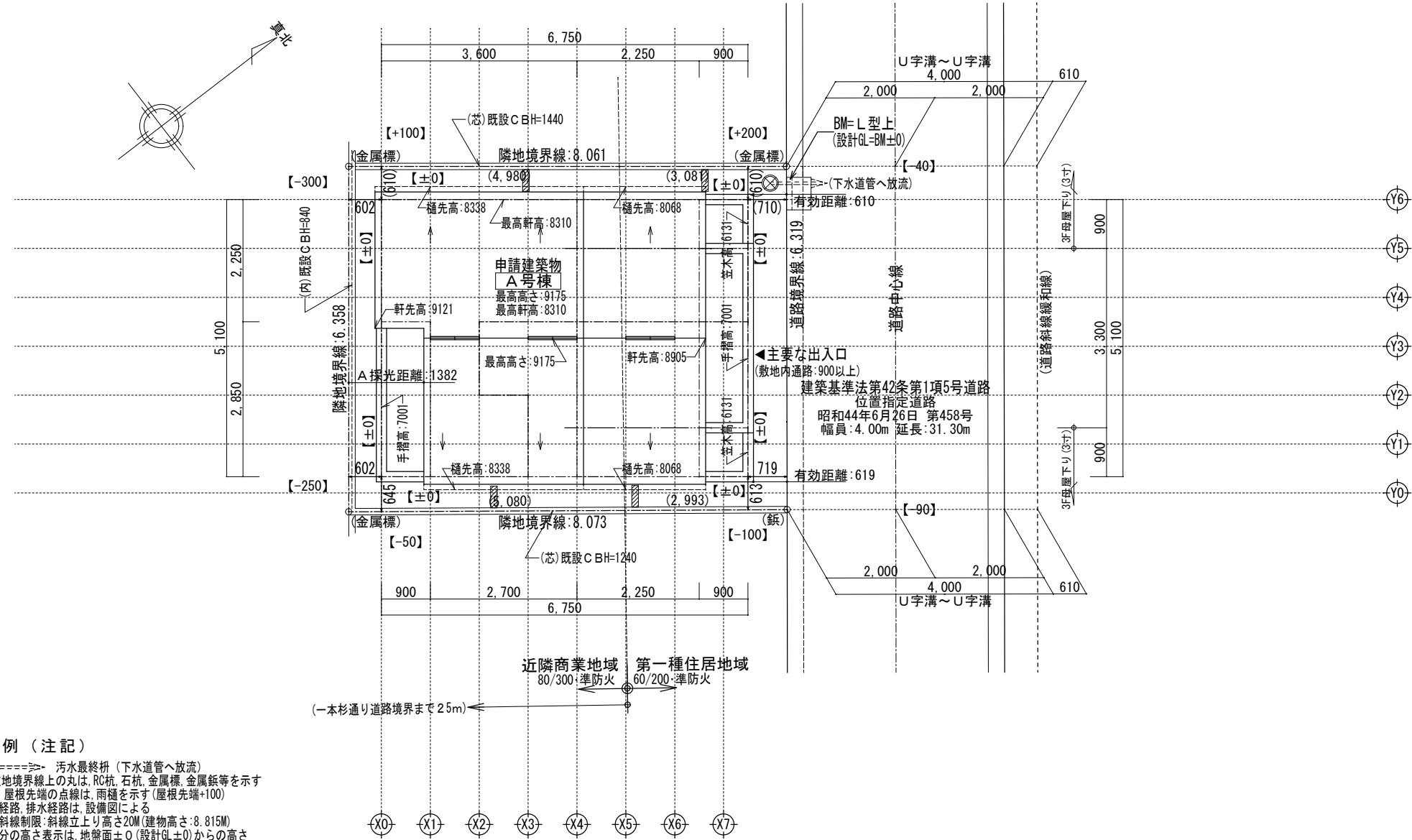
《 近隣商業地域面積求積表 》

番号	底辺	高さ	面積 (底辺×高さ÷2)
①	8.077	3.921	15.8349
②	8.077	3.984	16.0893
合 計			31.9242
面積			31.92 m ²

《 第一種住居地域面積求積表 》

番号	底辺	高さ	面積 (底辺×高さ÷2)
③	7.000	2.788	9.7580
④	7.000	2.702	9.4570
合 計			19.2150
面積			19.21 m ²

敷地面積合計 31.92 m² + 19.21 m² = 51.13 m²



凡例 (注記)

- ⊗=====> 汚水最終枘 (下水道管へ放流)
- 敷地境界線上の丸は、RC杭、石杭、金属標、金属錐等を示す
- 屋根先端の点線は、雨樋を示す (屋根先端+100)
- 給水経路、排水経路は、設備図による
- 隣地斜線制限: 斜線立上り高さ20M (建物高さ: 8.815M)
- 各部分の高さ表示は、地盤面±0 (設計GL±0) からの高さ
- 延焼線の表示は、平面図による

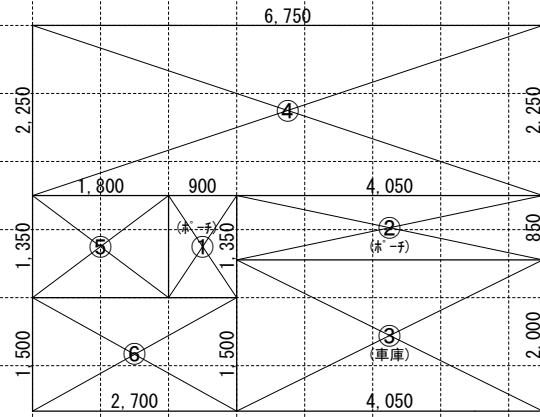
【記載以外の門、塀等の外構なし】

【建築基準法施行令第130条の12に適法】

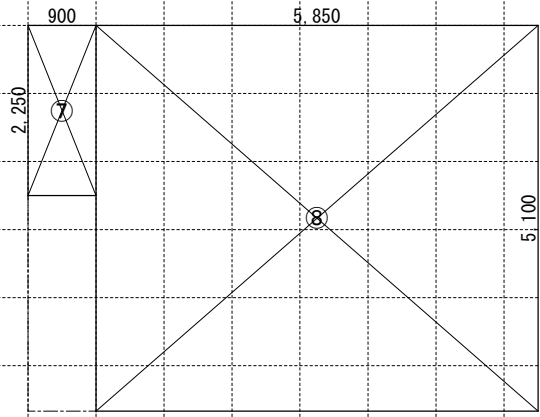
【敷地内のCB塀は、建築基準法施行令第62条の8に適法】

※中間検査有り

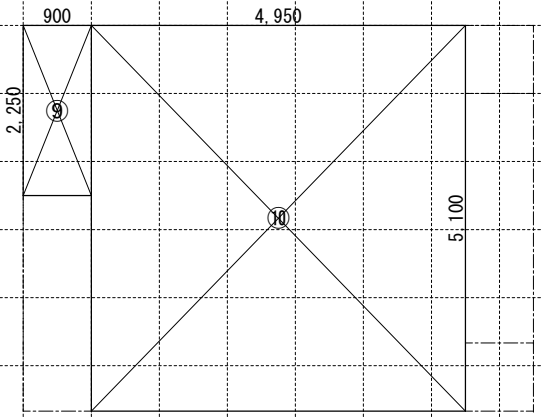
一級建築士事務所 ~LIFE CORE~ 想建設計 一級建築士 第234878号 荷川取 武正	設計年月日 確定図面 2025年03月25日	承認	設計	担当	工事名称 スマイルファミリー 蕨市 北町1丁目 A号棟 新築工事
					図面名称 配置図 (3階建)
					縮尺 1/100
					No.



1階求積図 1/100



2階求積図 1/100

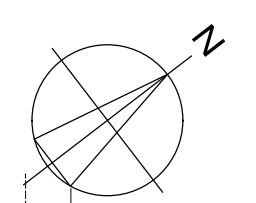
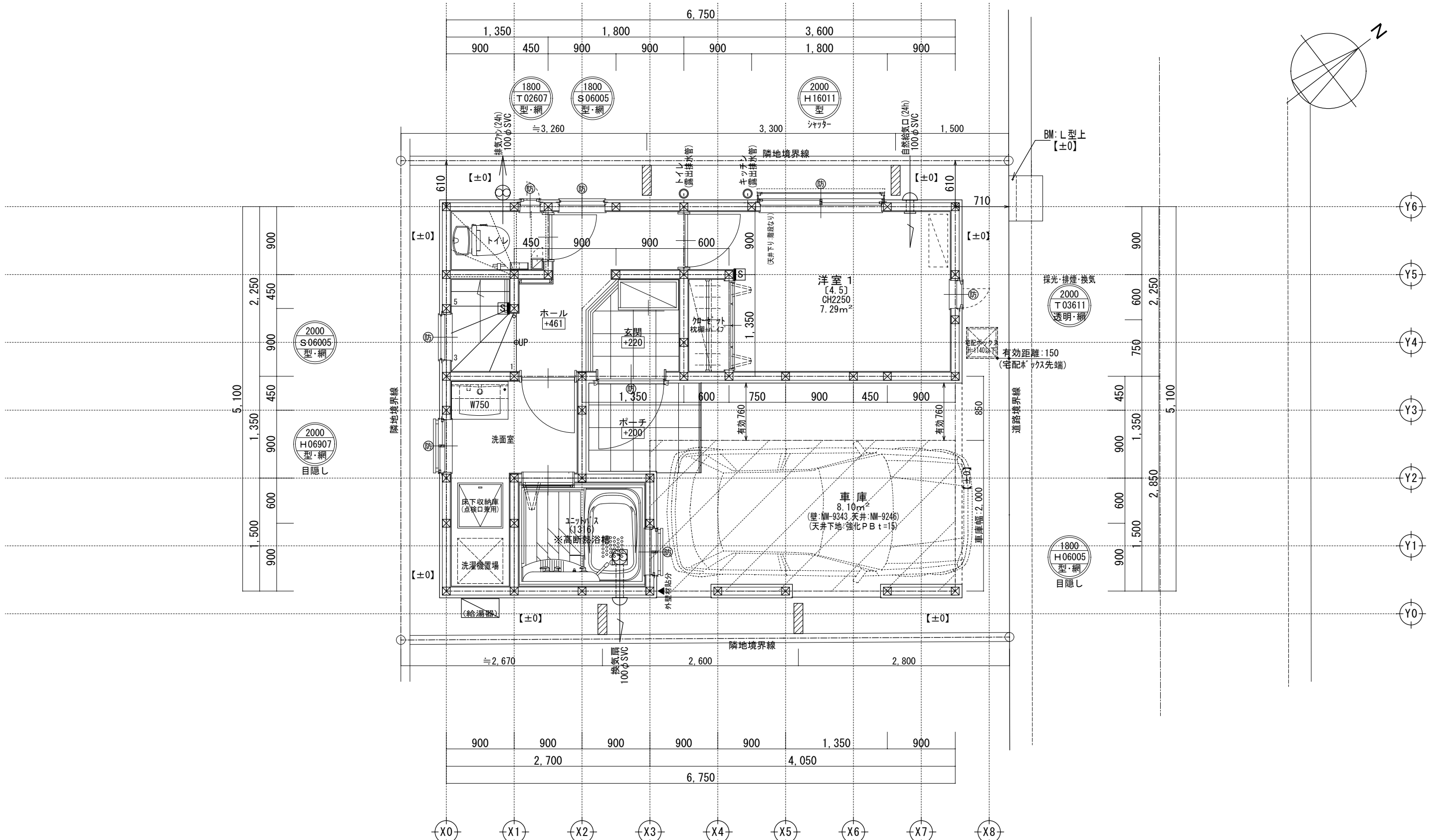


3階求積図 1/100

【床面積求積算式】

① 0.900 × 1.350 = 1.2150	④ 6.750 × 2.250 = 15.1875	⑦ 0.900 × 2.250 = 2.0250	⑩ 4.950 × 5.100 = 25.4250
② 4.050 × 0.850 = 3.4425	⑤ 1.800 × 1.350 = 2.4300	⑧ 5.850 × 5.100 = 29.8350	
③ 4.050 × 2.000 = 8.1000	⑥ 2.700 × 1.500 = 4.0500		

《 建物概要 》		《 凡例 》		《 準耐火構造の仕様一覧表 》		《 面積表 》								
埼玉県 蕨市 北町1丁目3507番8の一部		防火設備: 国土交通大臣認定品		屋根/30分 (バルコニー/30分) (告示1358号)		(外側) 屋根: 無石綿スレート板葺 (不燃: NM-2093) (外側) バルコニー: FRP防水 (DR-1553又はDR-0259) ※FRP防水施工下地: 石膏スラグ板 t=12 + 構造用合板 t=12 (内側) 強化石膏ボード t=15		敷地面積	51.13 m ²	15.46 T				
用途地域: 第二種住居地域	近隣商業地域	給気口 150φ FD (設置高さ: 中心FL+400)	換気扇 100φ SVC (換気扇 150φ FD)	外壁/45分		(外側) 防火サイディング t=14 (準耐火: QF045BE-9226) (内側) 石膏ボード t=15		建築面積	34.42 m ²	10.41 T	① ~ ⑥			
建ぺい率: 指定 60%	指定 80%	埋込型ダクト換気扇 100φ SVC (埋込型ダクト換気扇 150φ FD)	埋込型ダクト換気扇 100φ SVC (埋込型ダクト換気扇 150φ FD)	軒裏/45分		繊維混入けい酸加減板 t=14 (準耐火: QF045RS-0084)		1階床面積	29.76 m ²	9.00 T	③ ~ ⑥			
容積率: 指定 200%	指定 300%	給湯器		間仕切壁/45分		両面石膏ボード t=15 (45分準耐火告示仕様)		(1階容積対象床面積)	21.66 m ²	6.55 T	④ ~ ⑥			
防火指定: 準防火地域	準防火地域	24時間換気用自然給気口 100φ SVC (設置高さ: FL+1600以上)	24時間換気用排気ファン 100φ SVC (風量: 7.0 m ³ /h 以上)	床(洋室)/45分		(表側) 構造用合板 t=24 + フローリング t=12 (裏側) 強化石膏ボード t=15 (不燃: NM-8615)		2階床面積	31.86 m ²	9.63 T	⑦ ~ ⑧			
高度地区: 指定なし	指定なし	空調機吹き出し口から1500以上離す天井設置: 壁、梁型から600以上離す壁設置: 天井から150以上500以内	熱感知式自動火災警報器 (電池式)	床(和室)/45分		(表側) 畳 t=55 + 石膏ボード t=9 + 構造用合板 t=24 (裏側) 強化石膏ボード t=15 (不燃: NM-8615)		3階床面積	27.27 m ²	8.42 T	⑨ ~ ⑩			
日影規制: 4.0h・2.5h (+4.0M)	指定なし	煙感知式自動火災警報器 (電池式)	熱感知式自動火災警報器 (電池式)	梁/45分 (告示1358号)		強化石膏ボード t=15 (不燃: NM-8615)		延床面積	88.89 m ²	26.88 T	③ ~ ⑩			
《 階段概要 》		天井: 繊維混入けい酸加減板 t=14 (準耐火: QF045RS-0084) 壁: 防火サイディング t=14 (防火: QF045BE-9226)	天井: 繊維混入けい酸加減板 t=14 (準耐火: QF045RS-0084) 壁: 防火サイディング t=14 (防火: QF045BE-9226)	階段/30分 (告示1358号)		(階段材) 踏み板: 集成材 t=30 側板: 集成材 t=30 (段板裏側) 強化石膏ボード t=15 (側板外、屋内側) 石膏ボード t=15 (側板外、屋外側) 防火サイディング t=14 (準耐火: QF045BE-9226)		自動車庫床面積	8.10 m ²	2.45 T	③			
1階~2階: 踏面 210.00 mm 蹴上 207.69 mm 有効幅 765 mm	天井設置	LDK壁: 石膏ボード t=15mm/上ビニルクロス貼 t=2mm	天井: 強化石膏ボード t=15mm/上ビニルクロス貼 t=2mm	※防火被覆/取合部・目地部ハ内部へ炎進入防止トシテ表面ニ当木ヲ設ケテ防火被覆ガ有効ニ機能スル構造トスル		《 採光・排煙・換気 》		容積率対象床面積	80.79 m ²	24.43 T	④ ~ ⑩			
2階~3階: 踏面 210.00 mm 蹴上 212.30 mm 有効幅 765 mm	〈 内装制限 〉 LDK・階段室	天井: 繊維混入けい酸加減板 t=14 (準耐火: QF045RS-0084) 壁: 防火サイディング t=14 (防火: QF045BE-9226)	天井: 繊維混入けい酸加減板 t=14 (準耐火: QF045RS-0084) 壁: 防火サイディング t=14 (防火: QF045BE-9226)	LDK		必要採光面積 27.81 ÷ 7 = 3.9728 有効採光面積 (1.60 × 0.90) × 3.0 = 4.3200 必要排煙面積 27.81 ÷ 50 = 0.5562 有効排煙面積 (1.60 × 0.43 ÷ 2) + (1.50 × 0.48 ÷ 2) = 0.7040 必要換気面積 27.81 ÷ 20 = 1.3905 有効換気面積 (1.60 × 0.90 ÷ 2) + (1.50 × 1.80 ÷ 2) = 2.0700		洋室 3	必要採光面積 10.53 ÷ 7 = 1.5042	有効採光面積 (1.50 × 1.80) × 3.0 = 8.100	必要排煙面積 10.53 ÷ 50 = 0.2106	有効排煙面積 (1.50 × 0.570 ÷ 2) = 0.4275	必要換気面積 10.53 ÷ 20 = 0.5260	有効換気面積 (1.50 × 1.80 ÷ 2) = 1.3500
※廻り階段ハ、内法300mmカラ踏面150mm以上トスル。 ※手摺/設置ニヨリ階段有効幅力確保ナキ場合ハ、手摺幅ヲ100mm以下トスル。	ポーチ・バルコニー (天井下地: 強化PB t=15)	天井: 繊維混入けい酸加減板 t=14 (準耐火: QF045RS-0084) 壁: 防火サイディング t=14 (防火: QF045BE-9226)	天井: 繊維混入けい酸加減板 t=14 (準耐火: QF045RS-0084) 壁: 防火サイディング t=14 (防火: QF045BE-9226)	洋室 1		必要採光面積 7.29 ÷ 7 = 1.0414 有効採光面積 (0.36 × 1.10) × 3.0 = 1.1880 必要排煙面積 7.29 ÷ 50 = 0.1458 有効排煙面積 (1.60 × 0.550 ÷ 2) = 0.4400 必要換気面積 7.29 ÷ 20 = 0.3645 有効換気面積 (1.60 × 1.10 ÷ 2) = 0.8800								
《 小屋裏換気算定 》	車庫 (天井下地: 強化PB t=15)	天井: 石膏ボード t=15mm/上ビニルクロス貼 t=2mm	天井: 石膏ボード t=15mm/上ビニルクロス貼 t=2mm	洋室 2		必要採光面積 10.26 ÷ 7 = 1.4657 有効採光面積 (1.65 × 1.80) × 3.0 = 8.9100 必要排煙面積 10.29 ÷ 50 = 0.2052 有効排煙面積 (1.14 × 0.740 ÷ 2) = 0.4218 必要換気面積 10.26 ÷ 20 = 0.5130 有効換気面積 (1.65 × 1.80 ÷ 2) = 1.4850								
換気棟 有効排気面積: 2P(1800)=0.024m ² 1P(900)=0.012m ² 軒先換気: 有効面積 = 0.009m ² (1P=900) (棟トコ: 軒トコ換気) 軒裏換気: 有効面積 = 0.014m ² (1P=900) 神島化学工業株: ABK45 壁付換気: 有効面積 = 0.0170m ² 150φFD付き	内装制限 (キッチン)	ガスコンロ廻リニ関シテ: 壁ヨリコンロヲ150mm以上離ス レンジフード: ヨリコンロヲ800mm以上離ス 天井: 強化石膏ボード t=15mm/上ビニルクロス貼 t=2mm	レンジフード: スチール製 t=0.5mm以上 スチール製ハイルケット t=0.5mm以上の上ロックール t=50mm巻キ V=30 × K × Q V=30 × 0.93 × 9.80 = 273.42m ³ /h < 590m ³ /h OK	《 平均地盤面算定 》										

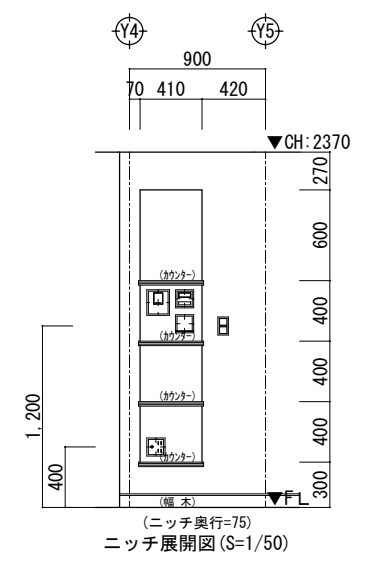
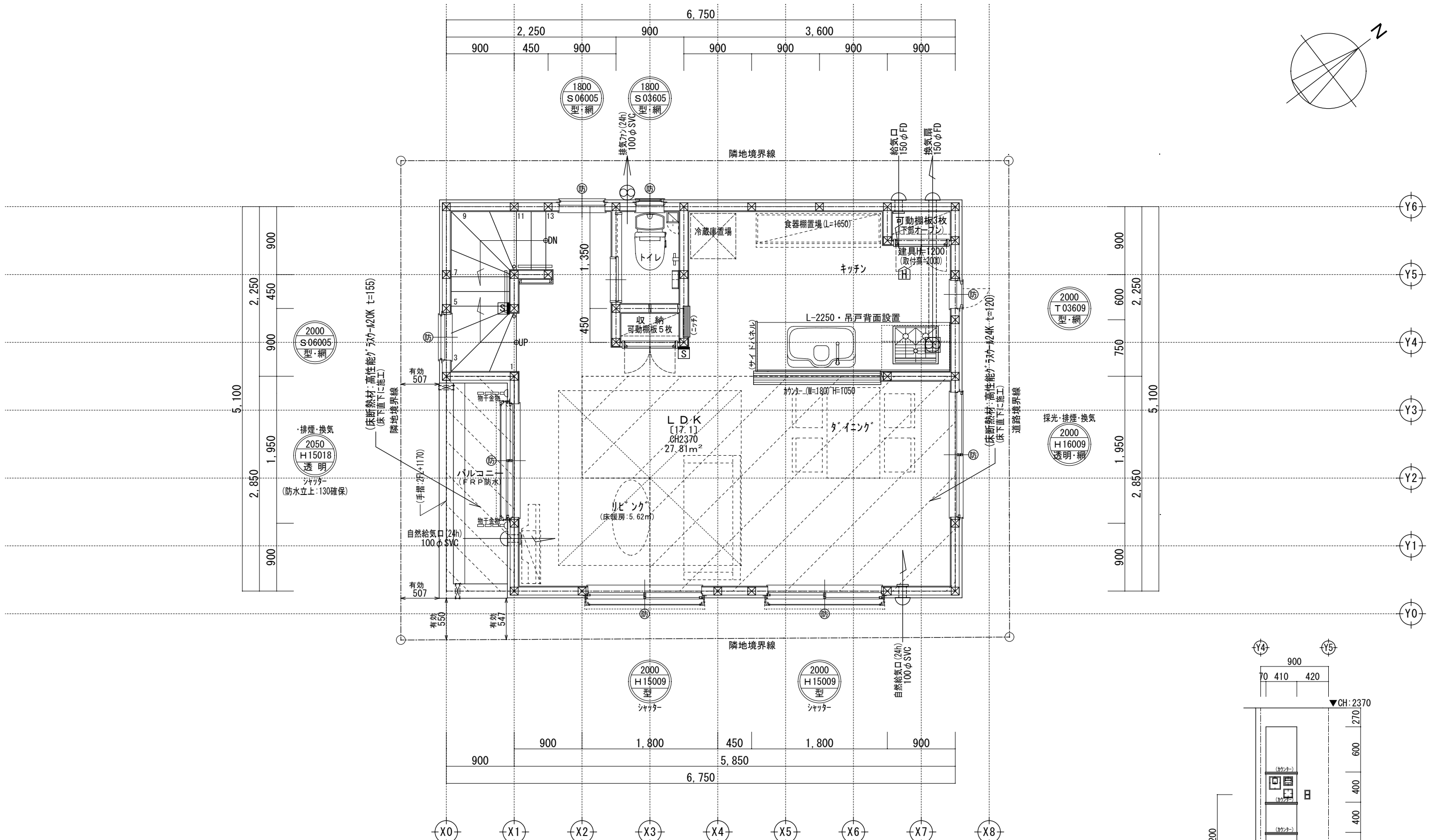
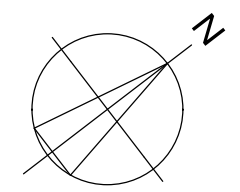


二重丸ペアガラス・単丸シングルガラス	H: 引き違い
FLからのサッシ上部高さ(200cm)	UD: 上げ下げ
サッシ幅(60cm)	S: 横すべり出し
サッシ高さ(110cm)	T: 縦すべり出し
ガラス種類	F: フィックス
サッシ種類	J: ガラスルーバー
	TD: テラスドア(1枚ガラス)
	KD: 採風勝手口ドア

サッシ記号凡例

※サッシ記号の幅・高さ寸法は内法する。 ※控え壁(重量CB・高さ:塀の高さ-200・間隔:3400以下) ※水道メーター蓋色:ホワイト ※散水栓蓋色:ブラック ※24時間給気口設置高さ:1700 ※排水管は露出配管 ※シャッター雨戸は全て手動 ※1階外壁面は全て延焼ライン内

一級建築士事務所 ~LIFE CORE~ 想建設計 一級建築士 第234878号 荷川取 武正	設計年月日 確定図面 2025年03月25日	承認	設計	担当	工事名称 スマイルファミリー 蕨市 北町1丁目 A号棟 新築工事
	図面名称 1階平面図	縮尺 1/50	No.		



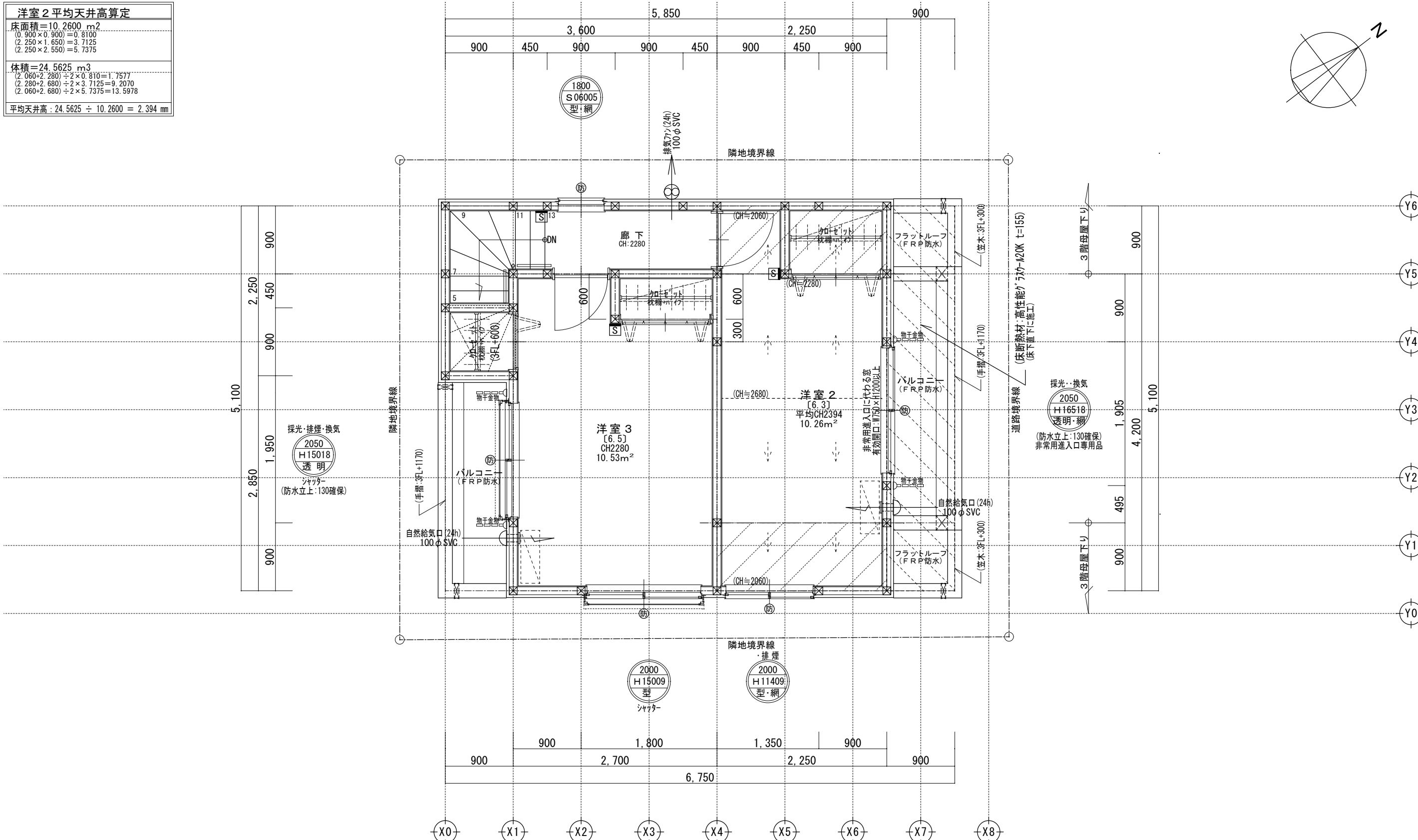
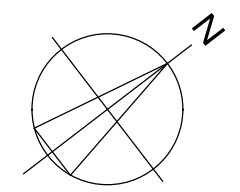
二重丸・ペアガラス・単丸・ツグ助ガラス	H: 引き違い
FLからのサッシ上部高さ(200cm)	UD: 上げ下げ
サッシ幅(60cm)	S: 横すべり出し
サッシ高さ(110cm)	T: 縦すべり出し
ガラス種類	F: フィックス
サッシ種類	J: ガラスルーバー
	TD: テラスドア(1枚ガラス)
	KD: 採風勝手口ドア

※サッシ記号の幅・高さ寸法は内法する。
 ※各居室から直通階段までの最長歩行距離は、50m以内

※24時間給気口設置高さ:1700 ※シャッター雨戸は全て手動 ※排水管は露出配管 ※2階床構造用合板30mm ※2階外壁面は全て延焼ライン内

一級建築士事務所 ~LIFE CORE~ 想建設計 一級建築士 第234878号 荷川取 武正	設計年月日 確定図面 2025年03月25日	承認	設計	担当	工事名称 スマイルファミリー 蕨市 北町1丁目 A号棟 新築工事
	図面名称 2階平面図	縮尺 1/50	No.		

洋室2 平均天井高算定
床面積=10.2600 m ²
(0.900×0.900)×0.8100
(2.250×1.650)×3.7125
(2.250×2.550)×5.7375
体積=24.5625 m ³
(2.060+2.280)÷2×0.810=1.7577
(2.280+2.680)÷2×3.7125=9.2070
(2.060+2.680)÷2×5.7375=13.5978
平均天井高: 24.5625 ÷ 10.2600 = 2.394 mm



二重丸・ペアガラス・単丸・ツグ助ガラス
FLからのサッシ上部高さ(200cm)
サッシ幅(60cm)
サッシ高さ(110cm)
ガラス種類
サッシ種類

H: 引き違い
UD: 上げ下げ
S: 横すべり出し
T: 縦すべり出し
F: フィックス
J: ガラスルーバー
TD: テラスドア(1枚ガラス)
KD: 採風勝手口ドア

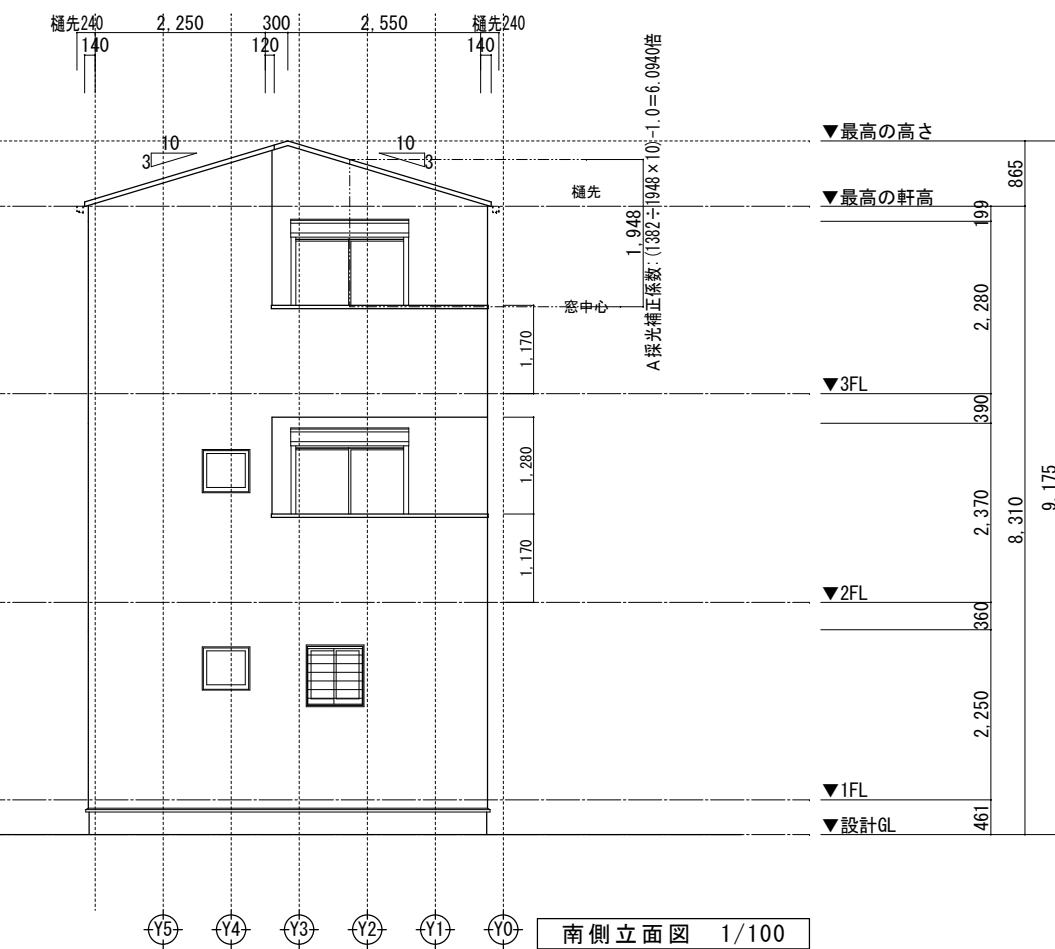
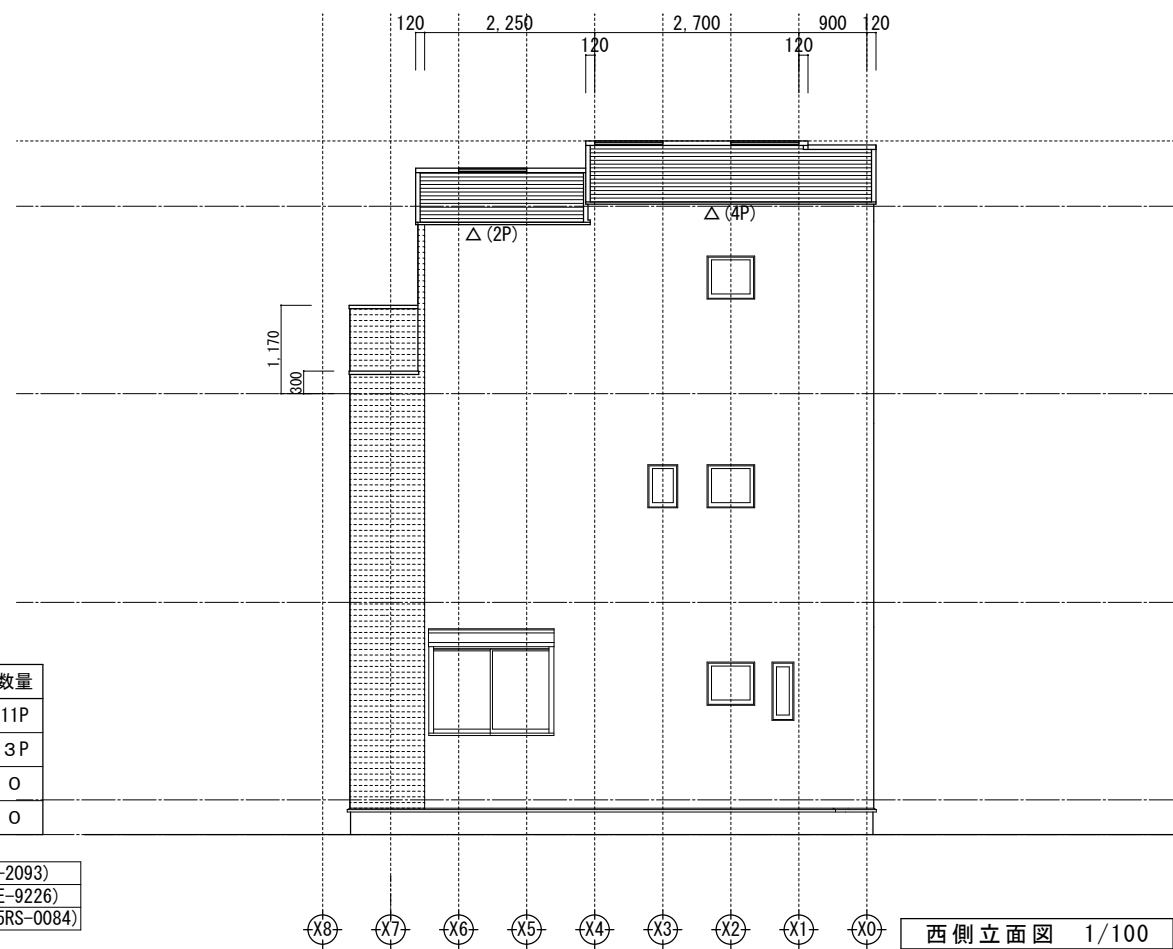
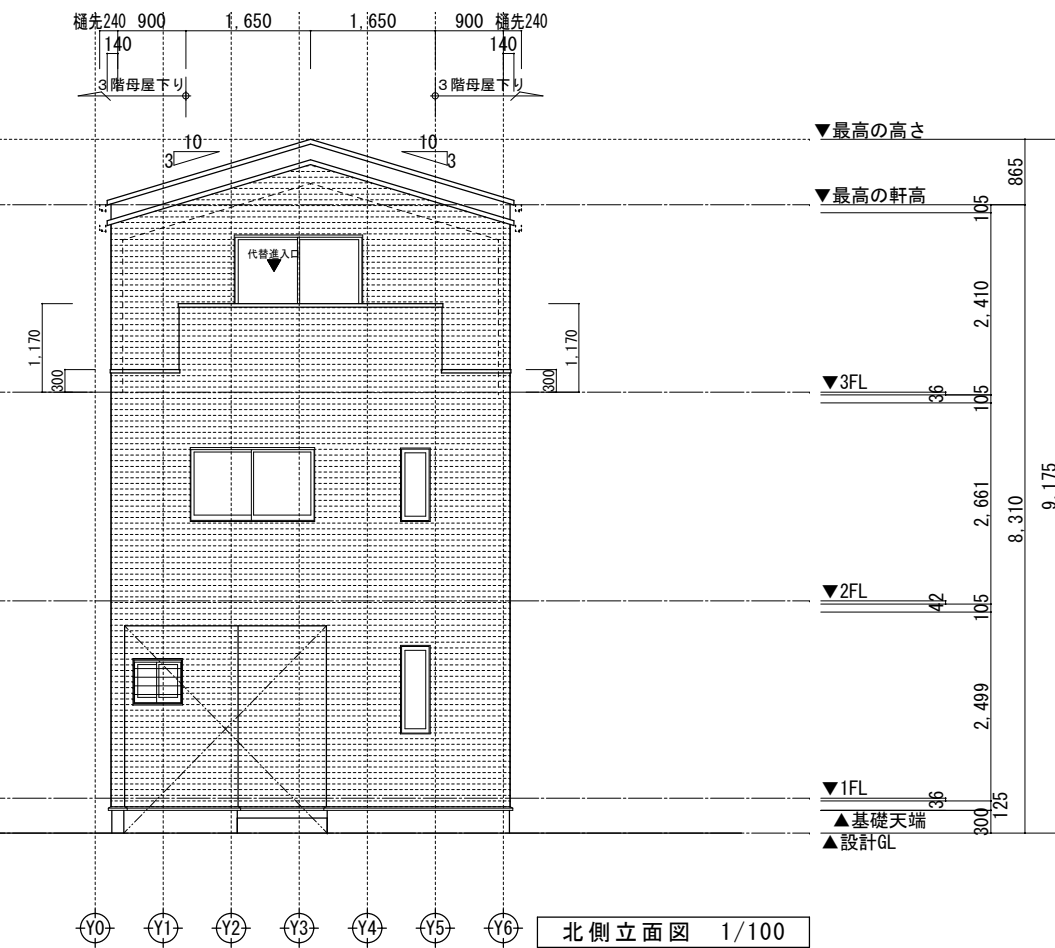
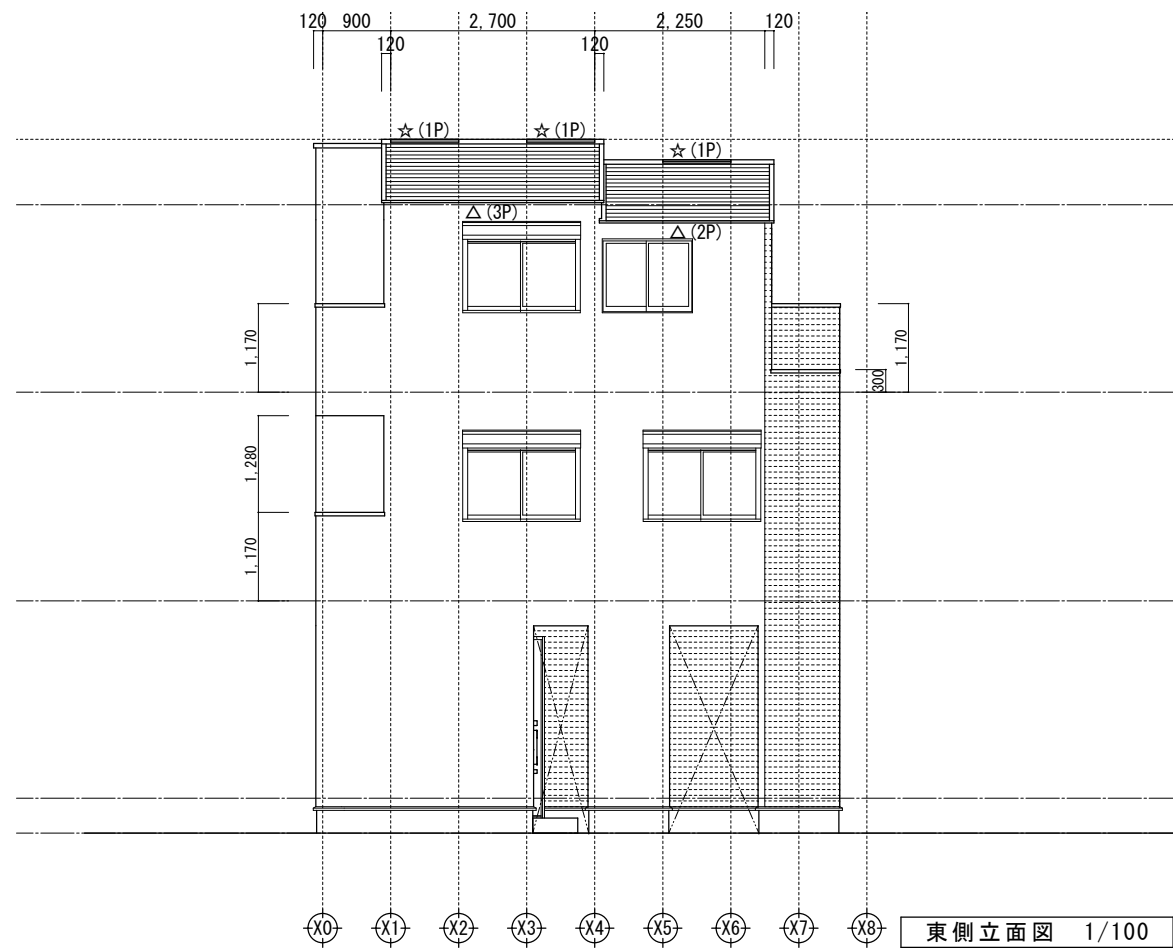
※サッシ記号の幅・高さ寸法は内法する。
 ※各居室から直通階段までの最長歩行距離は、50m以内

※24時間給気口設置高さ: 1700

※シャッター両戸は全て手動

※3階は全て延焼ライン内

一級建築士事務所 ~LIFE CORE~ 想建設計 一級建築士 第234878号 荷川取 武正	設計年月日 確定図面 2025年03月25日	承認	設計	担当	工事名称 スマイルファミリー 蕨市 北町1丁目 A号棟 新築工事
					図面名称 3階平面図

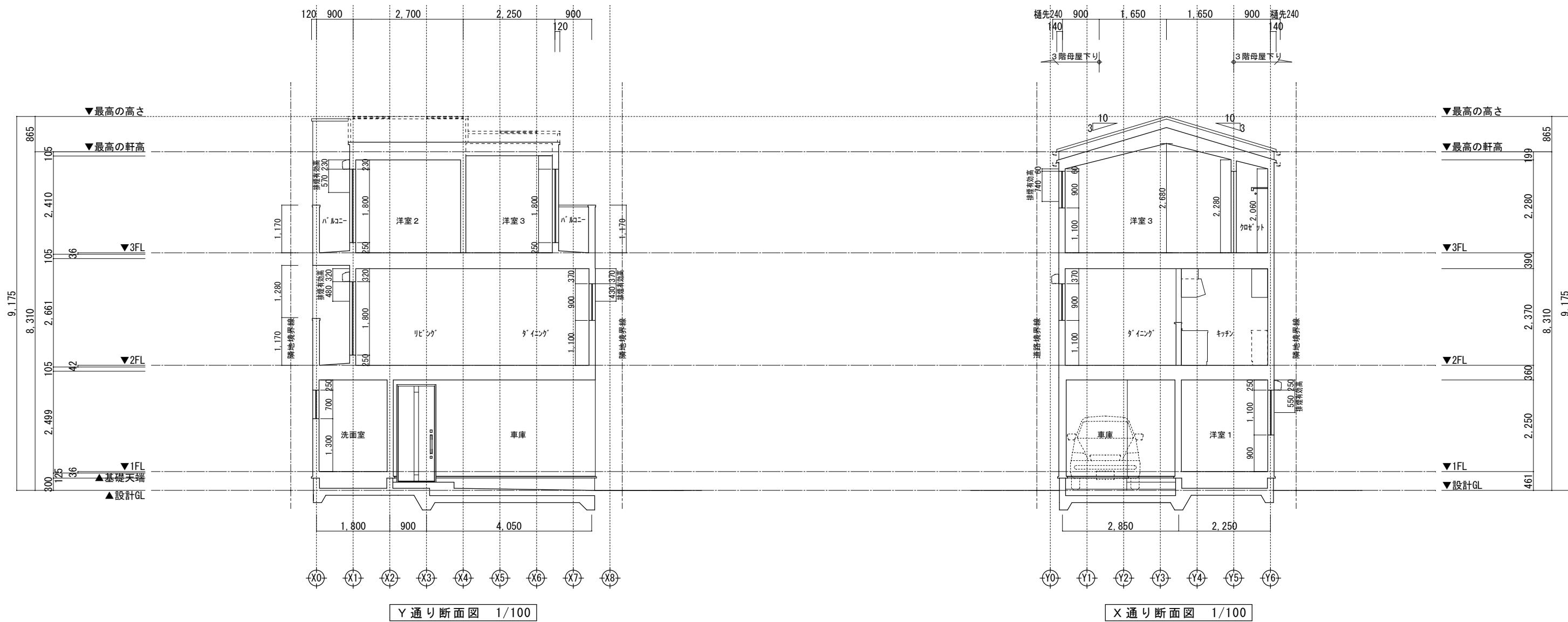


小屋裏換気凡例	数量
△ 軒ゼロ換気: 1P=900	11P
☆ 棟換気: 1P=900	3P
▲ 軒裏換気: ABK45	0
◎ 壁付換気ガラリ: 150φ	0

- 【屋根】 無石綿スレート板葺き (NM-2093)
- 【外壁】 防火サイディング (QF045BE-9226)
- 【軒裏】 繊維混入ケイ酸板 (QF045RS-0084)

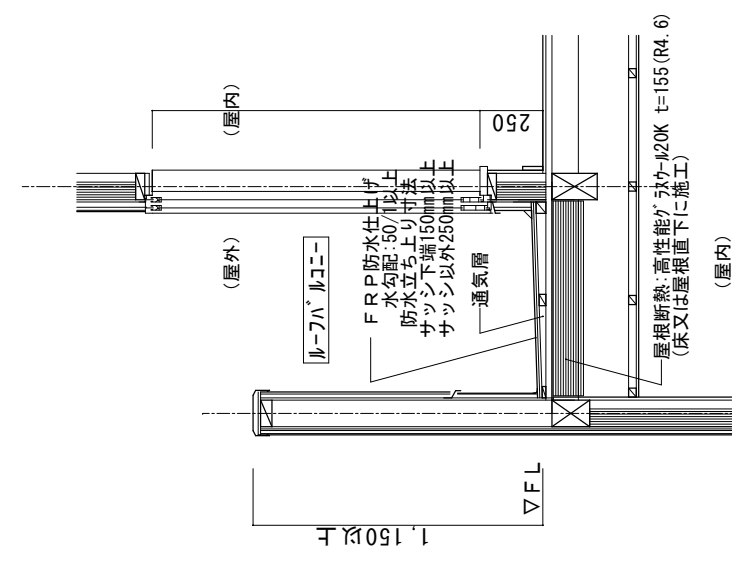
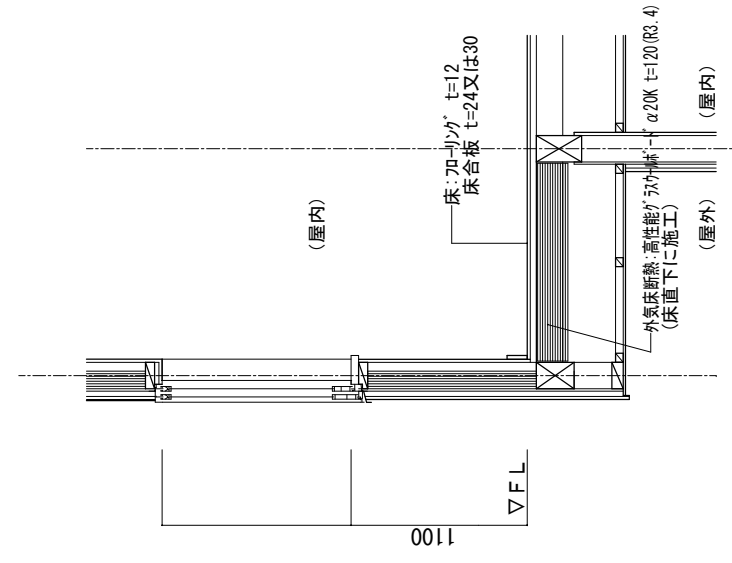
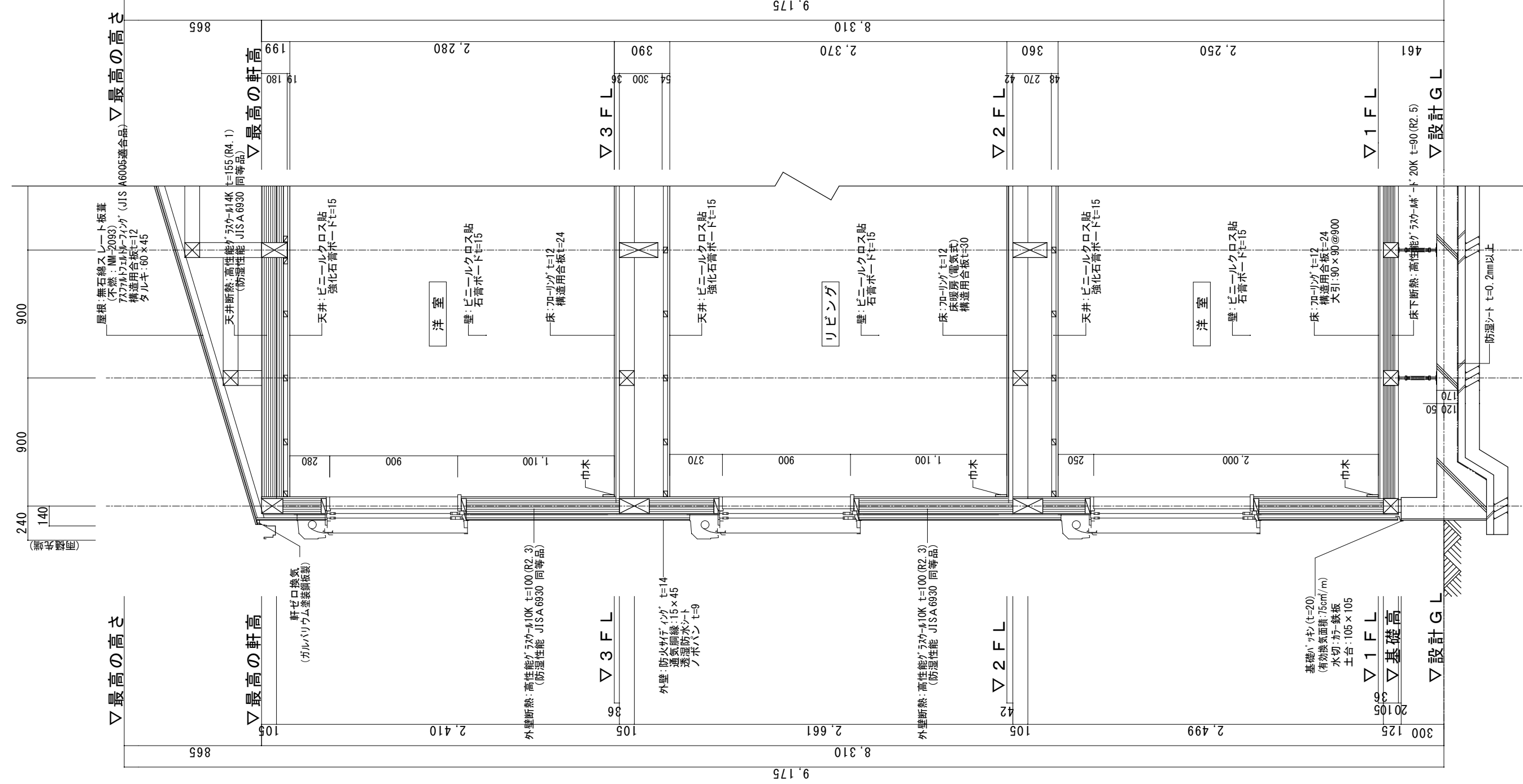
※軒の寸法表示には、雨樋の寸法100mmは含まない。
 ※雨樋(横樋)の取り付け位置は、屋根勾配の延長線以下とする。
 ※最高の軒高さから上の小屋組は、東立とする。

一級建築士事務所 ~LIFE CORE~ 想建設計 一級建築士 第234878号 荷川取 武正		設計年月日 確定図面 2025年03月25日	承認	設計	担当	工事名称 スマイルファミリー 蕨市 北町1丁目 A号棟 新築工事	図面名称 立面図	縮尺 1/100	No.
---	--	-------------------------------------	----	----	----	--	--------------------	--------------------	-----



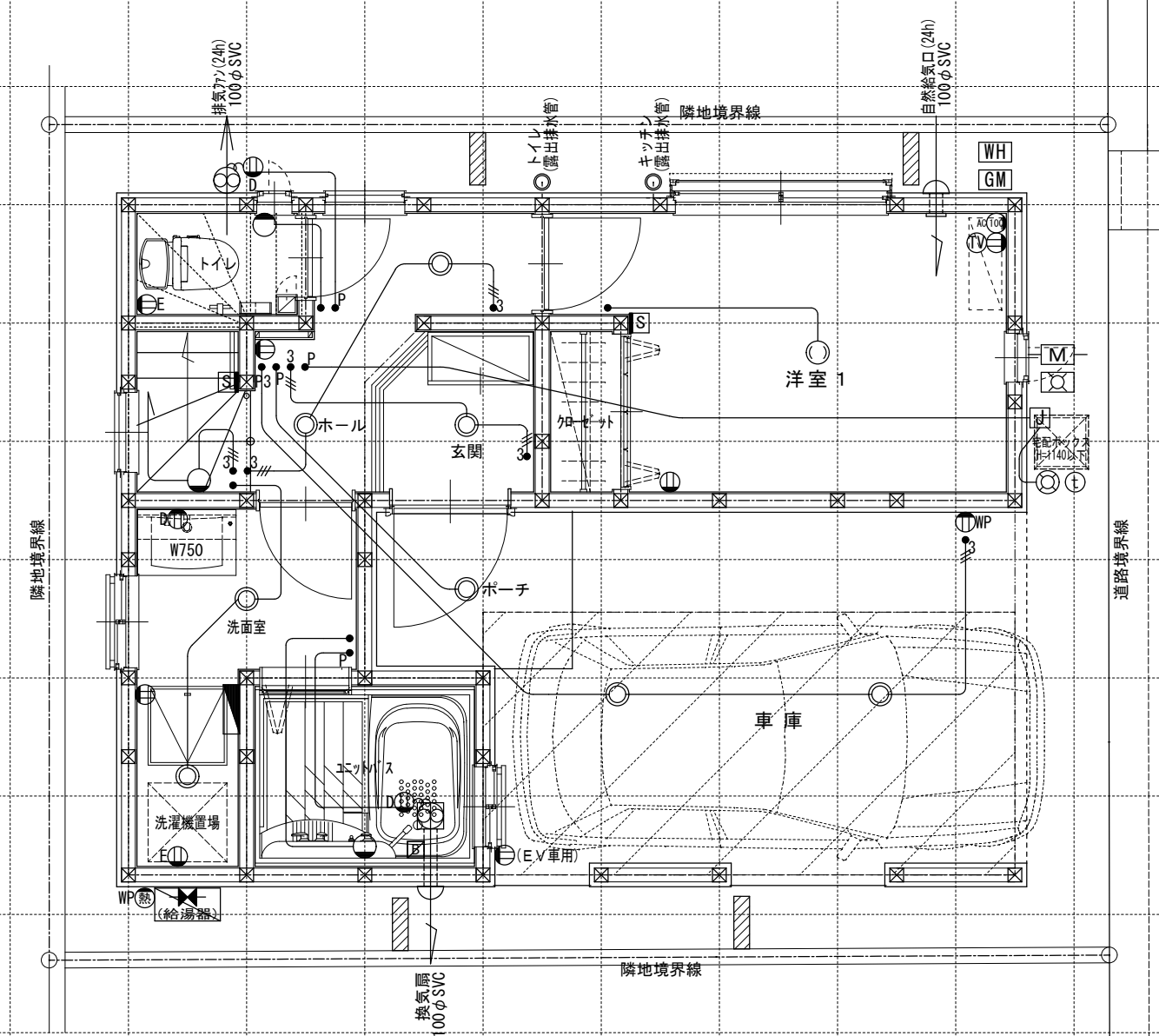
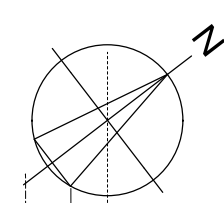
- ※斜線検討ポイントは、配置図による。
- ※雨樋先端寸法は、壁芯から240mm。
- ※軒の寸法表示には、雨樋の寸法100mmは含まない。
- ※雨樋(横樋)の取り付けは、屋根勾配の延長線より下とする。
- ※最高の軒高さから上の小屋組は、束立てとする。

一級建築士事務所 ~LIFE CORE~ 想建設計 一級建築士 第234878号 荷川取 武正	設計年月日	承認	設計	担当	工事名称 スマイルファミリー 蕨市 北町1丁目 A号棟 新築工事	
	確定図面 2025年03月25日				図面名称 断面図	縮尺 1/100



- ※1 土台は防腐防蟻処理(K3)相当)
- ※2 GLから1m以内の外壁軸組み(土台以外の木部)は、防腐防蟻処理
- ※3 屋根: 高性能ガラスウール20K t=155 (熱抵抗値:4.6 防湿フィルム付)
- ※4 天井: 高性能ガラスウール14K t=155 (熱抵抗値:4.1 防湿フィルム付)
- ※5 外壁: 高性能ガラスウール10K t=100 (熱抵抗値:2.3 防湿フィルム付)
- ※6 1階床下: 高性能ガラスウール20K t=90 (熱抵抗値:2.5)
- ※7 外気に接する床: 高性能ガラスウール20K t=20 (熱抵抗値:3.4)
- ※8 【土間等の外周部】外気に接する部分: スタイロエースII t=50 (熱抵抗値:1.8)
- ※9 【土間等の外周部】その他の部分: スタイロエースII t=20 (熱抵抗値:0.7)
- ※10 ルーフバルコニー及び3階母屋下り部勾配天井の断熱材は屋根断熱材断熱
- ※11 玄関戸: K4仕様 全ての窓:Low-E複層ガラス(乾燥空気層・熱貫流率:4.0以下・開口部日射取得率:0.59以下)
- ※12 1階玄関廻りの基礎パッキンは、気密パッキン
- ※13 1階に設置のエユニットバスは、床断熱仕様、床気密仕様

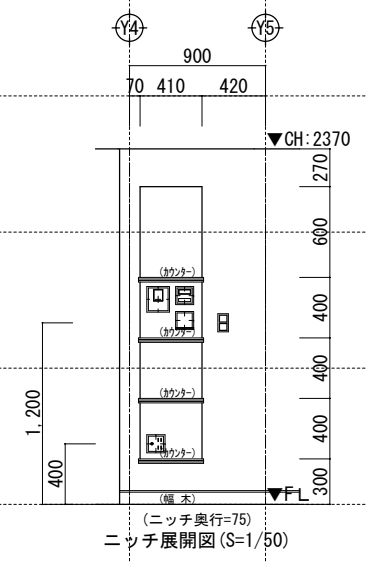
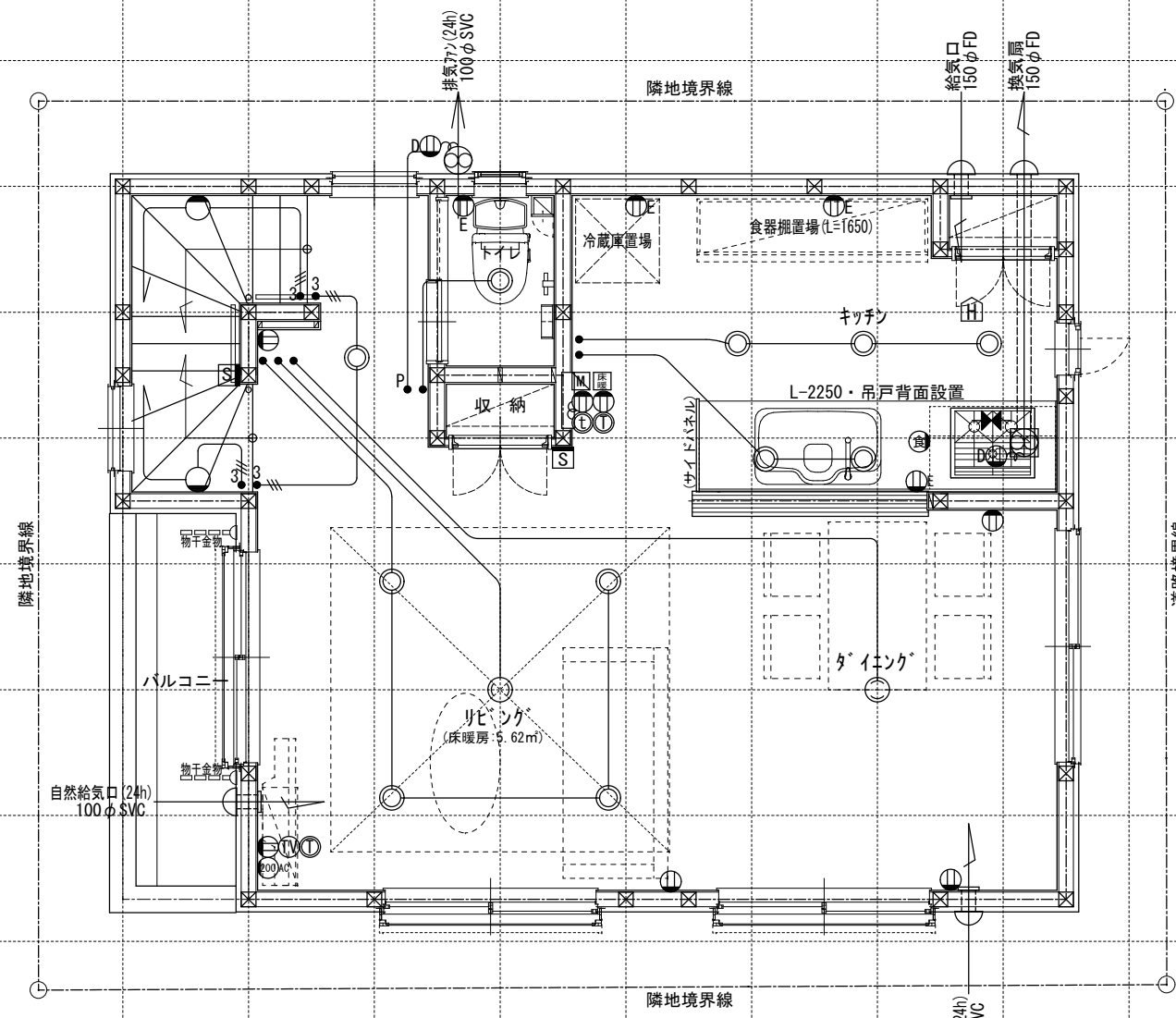
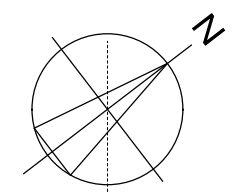
	想建設 一級建築士 第234878号 荷川取 武正	設計年月日 確定図面 2025年03月25日	承認	設計	担当	工事名称 スマイルファミリー 蕨市 北町1丁目 A号棟 新築工事	縮尺 1/30	No.
						図面名称 矩計図 (45分準耐火仕様)		



※インターホン: モニター付親機・ワイヤレス子機
 ※各メーター位置は変更の場合あり。

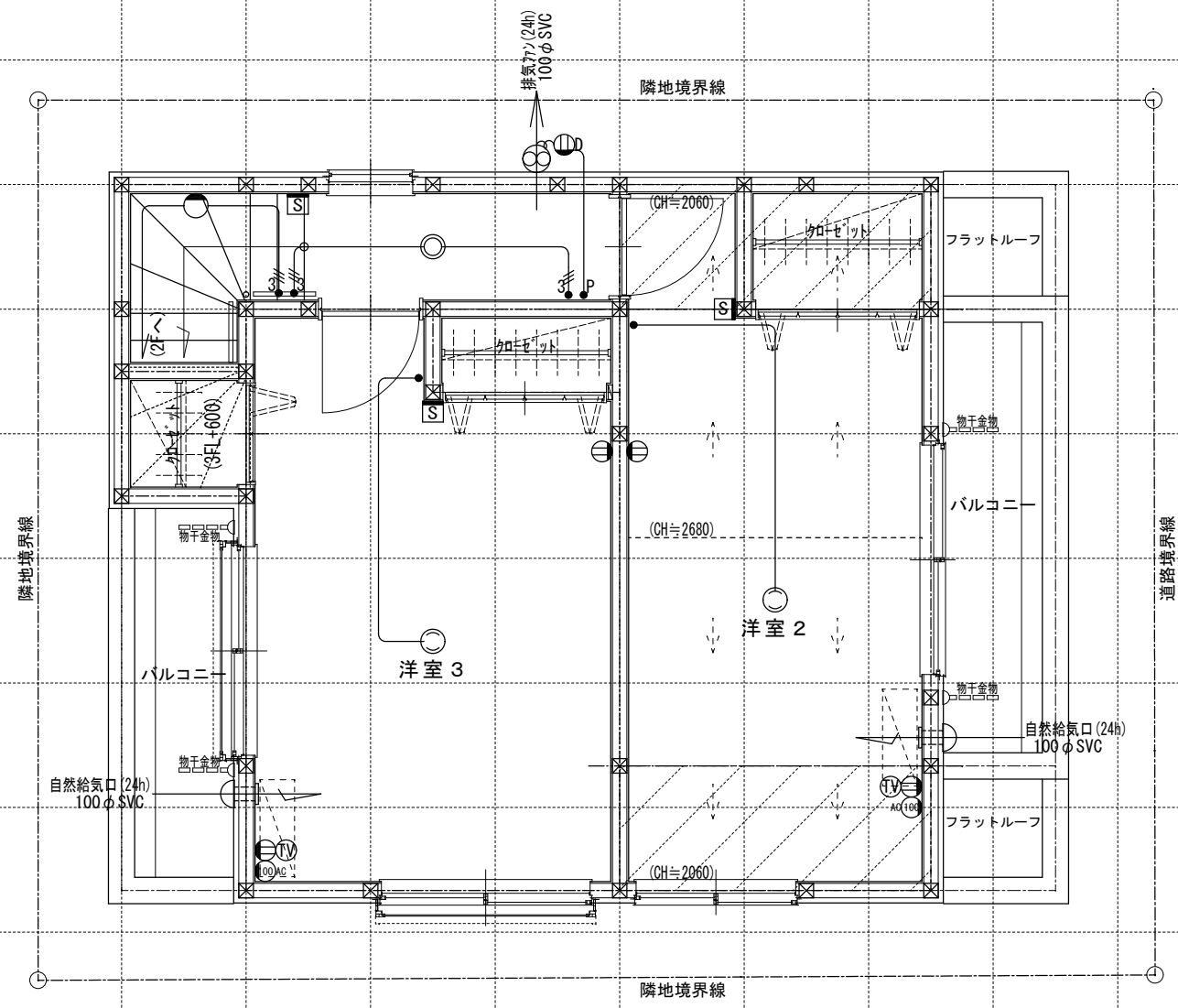
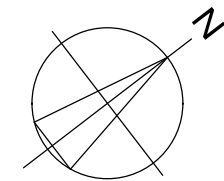
電気関係凡例	◎ 埋め込み器具	○ コードペンダント	● 一般	⊖ 2口	Ⓜ 専用回路コンセント	Ⓜ 17コン用 (200・100V)	Ⓜ 人感センサー付足元灯	TV 浴室用TV	J ジャンクションボックス	Ⓜ 換気扇	高さ関係	スイッチ (洋室) FL+1,150	インターホン (内部) FL+1,400	給排水	○ 散水栓	●+ ガスカラン (ゴム管用)	
	○ 壁灯	⊙ 屋外灯	● ₃ 3路	⊖ 1口	Ⓜ Key 電気錠操作盤用	Ⓜ Key 電気錠操作盤用	Ⓜ 電話アウトレット	給湯器	WH 積算電力計	Ⓜ 天井換気扇		コンセント (洋室) FL+250	防水コンセント (キッチン/浴室/ボタ)	FL+50	○ 給排水	○ 散水栓	●+ ガスカラン (鉄管用)
	○ けい光灯	⊙ CH シャンデリア	● _p パイロットランプ付	⊖ アース付	Ⓜ IH IHヒーター用	Ⓜ IH IHヒーター用	Ⓜ インタホン(親)	給湯器 風呂リモコン	— 接続線	Ⓜ 熱感知機	エアコン (洋室) FL+1,900	エアコン (和室) FL+1,900	給気口	○ 給排水	○ 散水栓	●+ 壁埋込ガスカラン	
	○ 電灯		● _{LC} 調光器付	⊖ 直結接続	Ⓜ 食 食洗機用	Ⓜ 食 食洗機用	Ⓜ インタホン(子)	浴室換気乾燥暖房用リモコン	— 接続線 (3路)	Ⓜ 熱感知機	冷蔵庫	FL+1,900	24H給気口	FL+1,950	○ 給排水	○ 散水栓	●+ 床埋込ガスカラン
	○ 引掛けローゼット		● プルスイッチ	⊖ WP 防水型	Ⓜ 熱 熱源機用	Ⓜ 熱 熱源機用	Ⓜ TV テレビアウトレット	分電盤 (電灯用)	Ⓜ 受電・引込口	Ⓜ 煙感知機	洗濯機	FL+1,300	コンセント	○ 給排水	○ 散水栓	●+ 床埋込ガスカラン	

一級建築士事務所 ~LIFE CORE~ 想建設計 一級建築士 第234878号 荷川取 武正	設計年月日 確定図面 2025年03月25日	承認	設計	担当	工事名称 スマイルファミリー 蕨市 北町1丁目 A号棟 新築工事
	図面名称 1階電気設備図	縮尺	1/50	No.	



電気関係凡例	◎ 埋め込み器具	○ コードペンダント	● 一般	⊖ 2口	Ⓜ 専用回路コンセント	Ⓜ 照明用 (200・100V)	Ⓜ 人感センサー付足元灯	TV 浴室用TV	J ジャンクボックス	Ⓜ 換気扇	高さ関係	スイッチ (洋室) FL+1,150	インターホン (内部) FL+1,400	給排水 ガス関係 凡例	○ 散水栓	●+ ガスカラン (ゴム管用)
	○ 壁灯	⊙ 屋外灯	● ₃ 3路	⊖ 1口	Ⓜ 専用回路コンセント	Ⓜ 電気錠操作盤用	① 電話アウトレット	給湯器	WH 積算電力計	Ⓜ 天井換気扇		スイッチ (和室) FL+1,150	防水コンセント (洋室) FL+250		防水コンセント (洋室) FL+250	○ 散水栓
	○ けい光灯	⊙ CH シャンデリア	● _p パイロットランプ付	⊖ アース付	Ⓜ 専用回路コンセント	Ⓜ IH ヒーター用	② インタホン(親)	給湯器 風呂リモコン	— 接続線	Ⓜ 熱感知機	スイッチ (洋室) FL+1,900	防水コンセント (和室) FL+1,900	給気口	○ 水量計	●+ 壁埋込ガスカラン	
	○ 電灯		● _{LC} 調光器付	⊖ 直結接続	Ⓜ 専用回路コンセント	Ⓜ 食洗機用	③ インタホン(子)	浴室換気乾燥暖房用 リモコン	≡≡≡ 接続線 (3路)	Ⓜ 煙感知機	エアコン (和室) FL+1,900	24H給気口 FL+1,950	○ GM ガス計量器	○ 洗濯機	●+ 床埋込ガスカラン	
	○ 引掛けローゼット		● プルスイッチ	⊖ 防水型	Ⓜ 専用回路コンセント	Ⓜ 熱源機用	TV テレビアウトレット	分電盤 (電灯用)	Ⓜ 受電・引込口		洗濯機 コンセント FL+1,300	— G — ガス供給管				

一級建築士事務所 ~LIFE CORE~ 想建設計 一級建築士 第234878号 荷川取 武正	設計年月日 確定図面 2025年03月25日	承認	設計	担当	工事名称 スマイルファミリー 蕨市 北町1丁目 A号棟 新築工事	
図面名称 2階電気設備図					縮尺 1/50	No.



電気関係凡例	◎ 埋め込み器具	○ コードペンダント	● 一般	⊖ 2口	Ⓜ AC 170V用 (200・100V)	Ⓜ 人感センサー付足元灯	TV 浴室用TV	J ジャンクボックス	⊕ 換気扇	高さ関係	スイッチ (洋室) FL+1,150	インターホン (内部) FL+1,400	給排水 ガス関係 凡例	○ 散水栓	●+ ガスカラン (ゴム管用)
	○ 壁灯	⊙ 屋外灯	● ₃ 3路	⊖ 1口	Key 電気錠操作盤用	Ⓜ 電話アウトレット	給湯器	WH 積算電力計	⊕ 天井換気扇		コンセント (洋室) FL+250	防水コンセント (浴室) FL+250		○ 散水栓	●+ ガスカラン (鉄管用)
	○ けい光灯	Ⓜ CH シャンデリア	● _p パイロットランプ付	⊖ アース付	IH IHヒーター用	Ⓜ インタホン(親)	給湯器	— 接続線	⊕ 熱感知機	TV・TEL (洋室) FL+250	防水コンセント (ジャンクボックス) FL+250	○ 散水栓	●+ ガスカラン (鉄管用)		
	○ 電灯		● _{LC} 調光器付	⊖ 直結接続	食 食洗機用	Ⓜ インタホン(子)	給湯器	— 接続線 (3路)	⊕ 熱感知機	エアコン (洋室) FL+1,900	24H給気口 FL+1,950	○ 散水栓	●+ 壁埋込ガスカラン		
	○ 引掛けローゼット		● プルスイッチ	⊖ 防水型	熱 熱源機用	TV テレビアウトレット	風呂リモコン	— 受電・引込口	⊕ 熱感知機	エアコン (和室) FL+1,900	24H給気口 FL+1,950	○ 散水栓	●+ 床埋込ガスカラン		
							浴室換気乾燥暖房用リモコン			冷蔵庫	FL+1,900		○ 散水栓		
							分電盤 (電灯用)			洗濯機	FL+1,300		○ 散水栓		
										コンセント	FL+1,300		○ 散水栓		

一級建築士事務所
~LIFE CORE~
想建設計
一級建築士 第234878号 荷川取 武正

設計年月日
確定図面
2025年03月25日

承認

設計

担当

工事名称
スマイルファミリー 蕨市 北町1丁目 A号棟 新築工事

図面名称
3階電気設備図

縮尺
1/50

No.