

これは図面に記録されている内容を証明した書面である。
 令和7年1月7日
 東京法務局練馬出張所

登記官

土屋製佐男



地番 948番4、同番21、同番22、同番23
 地積測量図 1/2
 土地の所在 練馬区貫井二丁目

求積表

地番 (A) 948-4				
NO	Xn	Yn	Yn+1-Yn-1	Xn·(Yn+1-Yn-1)
YK251	209.994	204.593	0.761	159.8054340
YK246	209.989	204.604	-1.764	-370.4205960
YK248	206.401	202.829	-2.096	-432.6164960
Y919A2	206.560	202.508	0.287	59.2827200
Y919P6	207.625	203.116	1.335	277.1793750
Y919K33	208.809	203.843	1.477	308.4108930
合計				1.6413300
合計面積	0.820665000			
地積	0.82 m ²			
坪数	0.24 坪			

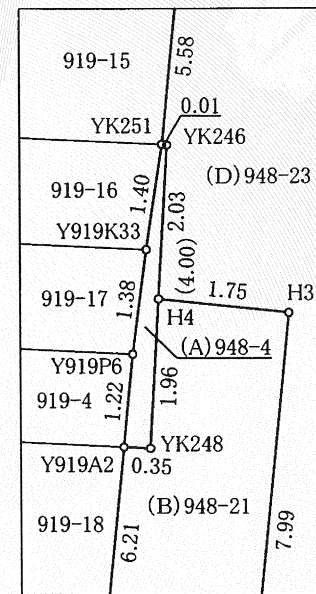
地番 (B) 948-21				
NO	Xn	Yn	Yn+1-Yn-1	Xn·(Yn+1-Yn-1)
H4	208.165	203.702	2.401	499.8041650
H3	207.292	205.230	-2.436	-504.9633120
H1	200.353	201.266	-5.804	-1162.8488120
Y919P5	201.166	199.426	1.242	249.8481720
Y919A2	206.560	202.508	3.403	702.9236800
YK248	206.401	202.829	1.194	246.4427940
合計				31.2066870
合計面積	15.603343500			
地積	15.60 m ²			
坪数	4.72 坪			

地番 (C) 948-22				
NO	Xn	Yn	Yn+1-Yn-1	Xn·(Yn+1-Yn-1)
Y919P5	201.166	199.426	11.683	2350.2223780
P5	196.341	210.344	11.008	2161.3217280
P6	196.299	210.434	-0.768	-150.7576320
P3	194.490	209.576	-0.887	-172.5126300
P2	194.503	209.547	-10.915	-2123.0002450
Y919K19	199.314	198.661	-10.121	-2017.2569940
合計				48.0166050
合計面積	24.008302500			
地積	24.00 m ²			
坪数	7.26 坪			

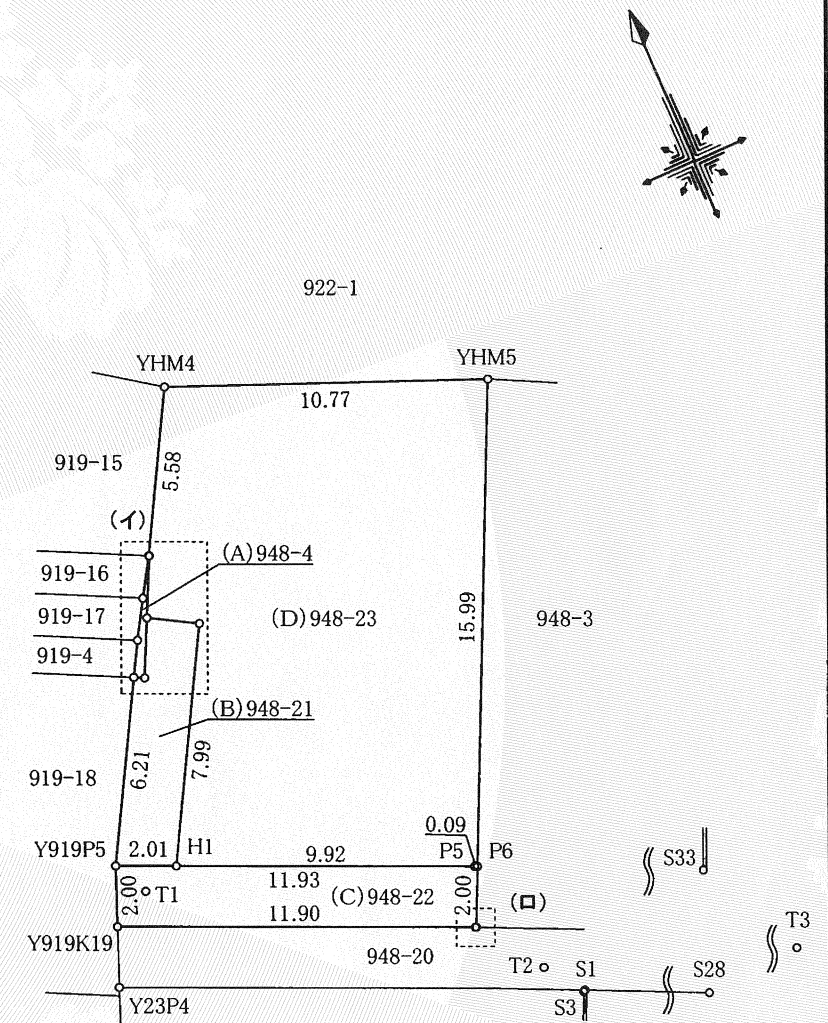
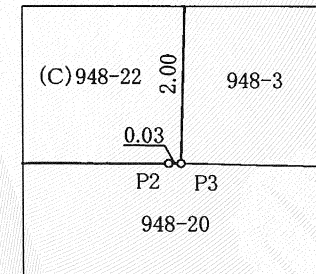
地番 (D) 948-23				
NO	Xn	Yn	Yn+1-Yn-1	Xn·(Yn+1-Yn-1)
YHM4	214.863	207.335	12.698	2728.3303740
YHM5	210.750	217.291	3.099	653.1142500
P6	196.299	210.434	-6.947	-1363.6891530
P5	196.341	210.344	-9.168	-1800.0542880
H1	200.353	201.266	-5.114	-1024.6052420
H3	207.292	205.230	2.436	504.9633120
H4	208.165	203.702	-0.626	-130.3112900
YK246	209.989	204.604	0.891	187.1001990
YK251	209.994	204.593	2.731	573.4936140
合計				328.3417760
合計面積	164.170888000			
地積	164.17 m ²			
坪数	49.66 坪			

総計面積 204.603199000 m²

(イ) 詳細図



(ロ) 詳細図



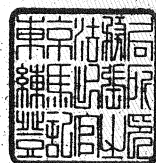
測地系 任意座標
 測量年月日 令和6年7月13日

作成者 東京都練馬区旭丘一丁目34番1号 土地家屋調査士 鈴木 政哉 (令和6年12月13日作成)
 申請人 株式会社スマイルエコ 代表取締役 桐原孝幸
 縮尺 1/250

これは図面に記録されている内容を証明した書面である。
令和7年1月7日 東京法務局練馬出張所

登記官

土屋製佐男



地番	948番4、同番21、同番22、同番23	地積測量図	2/2
土地の所在	練馬区貫井二丁目		

座標一覧表

点名	X座標	Y座標	備考
YHM4	214.863	207.335	石杭
YHM5	210.750	217.291	石杭
P3	194.490	209.576	鋳
P2	194.503	209.547	鋳
Y919K19	199.314	198.661	コンクリート杭
Y919P5	201.166	199.426	コンクリート杭
Y919A2	206.560	202.508	金属標
Y919P6	207.625	203.116	金属標
Y919K33	208.809	203.843	金属標
YK251	209.994	204.593	鋳
YK246	209.989	204.604	計算点
YK248	206.401	202.829	金属標
H1	200.353	201.266	計算点
H3	207.292	205.230	計算点
H4	208.165	203.702	計算点
P5	196.341	210.344	計算点
P6	196.299	210.434	計算点
S1	191.153	212.001	コンクリート杭
S3	191.127	211.943	ブロック塀角
S28	188.055	218.661	金属標
S33	191.822	220.130	ブロック塀角
Y23P4	197.463	197.897	コンクリート杭
T1	200.000	200.000	鋳
T2	192.377	211.088	鋳
T3	178.722	243.596	鋳

測地系	任意座標
測量年月日	令和6年7月13日

作成者	東京都練馬区旭丘一丁目34番1号 土地家屋調査士 鈴木政哉 (令和6年12月13日作成)	申請人	株式会社スマイルエコ 代表取締役 桐原孝幸	縮尺	1/
-----	--	-----	--------------------------	----	----