

土地確定測量図

土地の所在

東京都葛飾区西亀有一丁目13番26

求積表

地番	13-26				
測点名	Xn	Yn	Yn+1-Yn-1	Xn · (Yn+1-Yn-1)	
X15	-27016.769	430.518	-11.684	315663.928996	
X14	-27010.270	430.734	11.634	-314237.481180	
K3-1	-27010.564	442.152	11.684	-315591.429776	
X01-1	-27017.075	442.418	-11.634	314316.650550	
			倍面積	151.668590	
			面積	75.8342950	
			地積	75.83 m ²	
			坪数	22.93 坪	



X14: 新設金属標



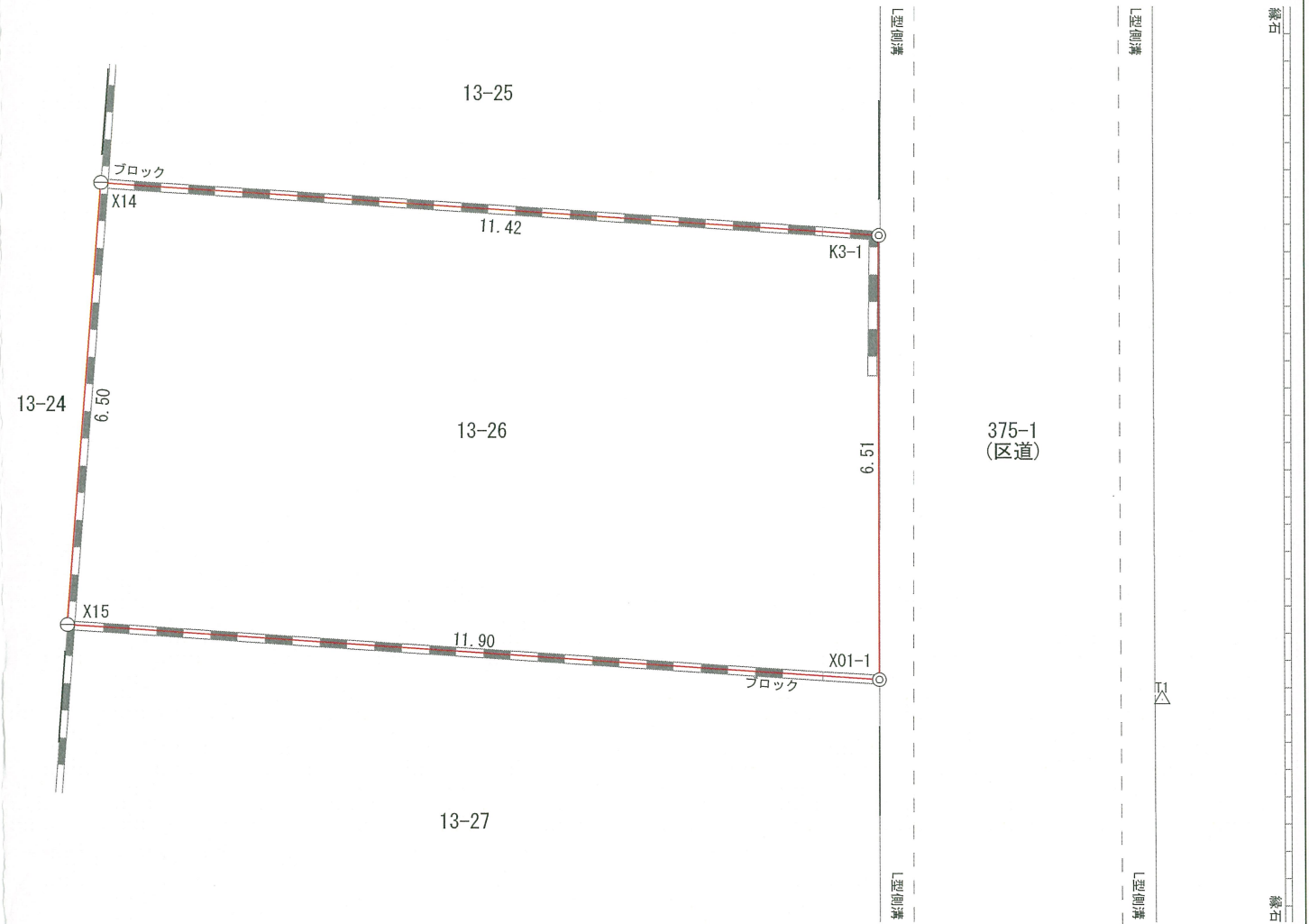
K3-1: 既設コンクリート杭



X15: 新設金属標



X01-1: 既設コンクリート杭



東京都国分寺市西元町二丁目9番22号
 測量業者登録番号 国土交通大臣登録第(2)35265号
株式会社 森事務所
 取締役 佐藤 将士
 電話 03(5699)3888

受託番号	No. J-000049333
作成年月日	令和 6年11月12日
縮尺	城東支店 測量士 小俣 巧 登録番号H22-1187号 担当者 森川 晃
1/100	

(単位: m)

境界点の種類	
コンクリート杭	—○—
金属標	—○—