

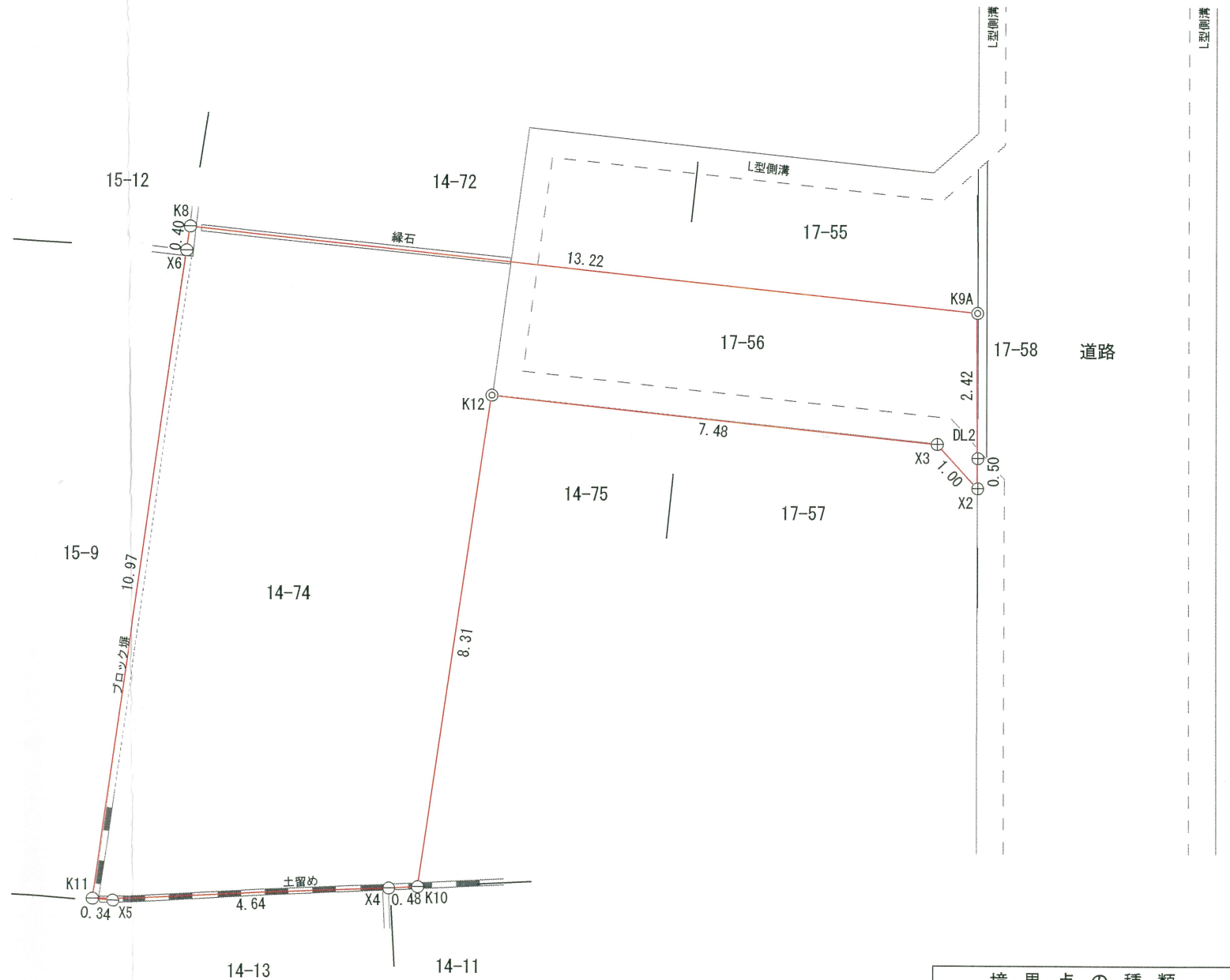
# 土地現況測量図

土地の所在

東京都墨田区八広五丁目14番74、17番56

求積表

| 地番  | 14-74、17-56 |         |           |                      |
|-----|-------------|---------|-----------|----------------------|
| 測点名 | Xn          | Yn      | Yn+1-Yn-1 | Xn · (Yn+1-Yn-1)     |
| K9A | 500.001     | 499.847 | -12.637   | -6318.512637         |
| K8  | 502.869     | 486.941 | -13.010   | -6542.325690         |
| X6  | 502.479     | 486.837 | -2.927    | -1470.756033         |
| K11 | 491.872     | 484.014 | -2.484    | -1221.810048         |
| X5  | 491.813     | 484.353 | 4.971     | 2444.802423          |
| X4  | 491.521     | 488.985 | 5.114     | 2513.638394          |
| K10 | 491.491     | 489.467 | 2.642     | 1298.519222          |
| K12 | 499.521     | 491.627 | 9.465     | 4727.966265          |
| X3  | 497.898     | 498.932 | 7.892     | 3929.411016          |
| X2  | 497.087     | 499.519 | 0.646     | 321.118202           |
| DL2 | 497.588     | 499.578 | 0.328     | 163.208864           |
|     |             |         | 倍面積       | -154.740022          |
|     |             |         | 面積        | 77.3700110           |
|     |             |         | 地積        | 77.37 m <sup>2</sup> |
|     |             |         | 坪数        | 23.40 坪              |



<本現況測量図作成の前提条件および取扱上の注意事項>

- ※この図面は、隣地境界未立会いの現況測量図です。
- 境界点、辺長及び地積等に変更の可能性があります。
- ※方位は真北測定によるものではありません。
- ※道路後退方法については未協議です。

|   |       |   |
|---|-------|---|
| 東京都国分寺市西元町二丁目9番22号                        | 受託番号  | No. J-000048408                               |
| 測量業者登録番号 国土交通大臣登録第(2)35265号               | 作成年月日 | 令和6年8月22日                                     |
| 株式会社 森事務所<br>取締役 佐藤 将士<br>電話 03(5699)3888 | 縮尺    | 城東支店<br>測量士 小俣 巧<br>登録番号H22-1187号<br>担当者 竹本哲也 |
|   | 1/100 |   |

| 境界点の種類  |     |
|---------|-----|
| コンクリート杭 | —○— |
| 金属標     | —○— |
| 金属釘     | —⊕— |
| 御影石     | —■— |
| プラスチック杭 | —⊗— |
| 計算点     | —○— |
| 現況点     | —●— |
| 鑄物杭     | —☒— |
| キザミ     | —◎— |

(単位: m)