



各階平面図

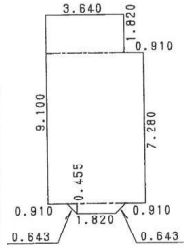


建築物図面
各階平面図

家屋番号 14番74

建物の所在 墨田区八広五丁目14番地74

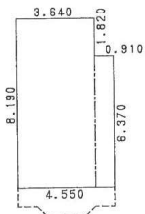
1 階



求積表

1.820 X 3.640	=	6.624800
7.280 X 4.550	=	33.124000
(2.730 + 1.820) X 0.455 X 1/2	=	1.035125
合計		40.783925
床面積		40.78 m ²

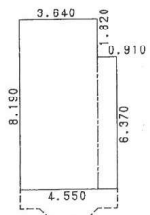
2 階



求積表

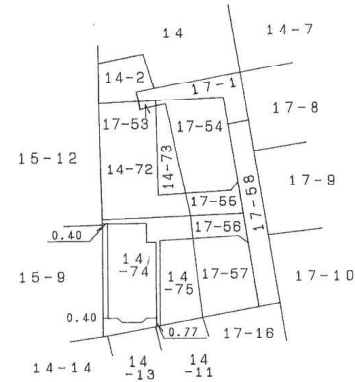
8.190 X 3.640	=	29.811600
6.370 X 0.910	=	5.796700
合計		35.608300
床面積		35.60 m ²

3 階



求積表

8.190 X 3.640	=	29.811600
6.370 X 0.910	=	5.796700
合計		35.608300
床面積		35.60 m ²



星 74子



作製者 東京都足立区本木一丁目22番9号
土地調査士 安達一之 (平成13年4月25日作製) 縮尺 1/250

申請人 星 守 (東京土地家屋調査士会) 縮尺 1/500

527822

(東京土地家屋調査士会用紙)

平成13年五月七日 登記