

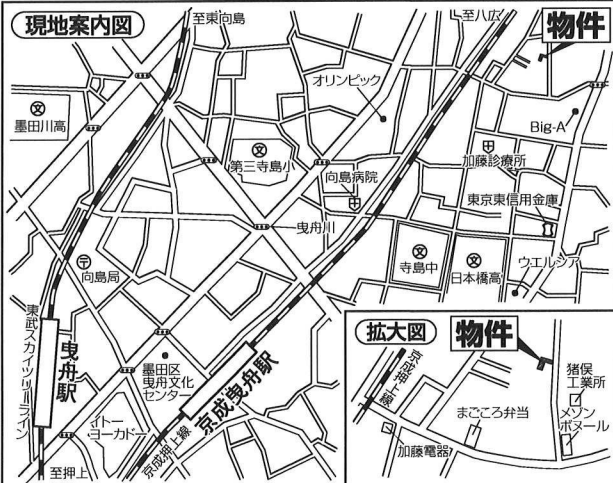
売 家

2024年11月リフォーム完了

・キッチン交換・トイレ交換2カ所(ウォシュレット一体型)・インターホン交換(子機付き)・巾木交換・フロアタイル上張り(LDK含む各部屋・廊下)・クッションフロア張替え(トイレ・洗面所)・壁クロス張替え(全室)・分電盤交換・電気スイッチ交換(コスモスイッチ)・建具取手交換・リペア補修・ハウスクリーニング(平成30年2月リフォーム済み)・外壁塗装・浴室新規交換

周辺環境

- 区立八広小学校.....約750m(徒歩10分)
- 区立吾嬬第二中学校.....約350m(徒歩5分)
- セブンイレブン墨田八広5丁目店.....約260m(徒歩4分)
- ウエルシア墨田八広店.....約450m(徒歩6分)
- くすりの福太郎京成曳舟東口店.....約850m(徒歩11分)
- イトーヨーカドー曳舟店.....約1000m(徒歩13分)
- みわさと公園.....約270m(徒歩4分)
- 加藤診療所.....約210m(徒歩3分)
- オーケー曳舟店.....約850m(徒歩11分)



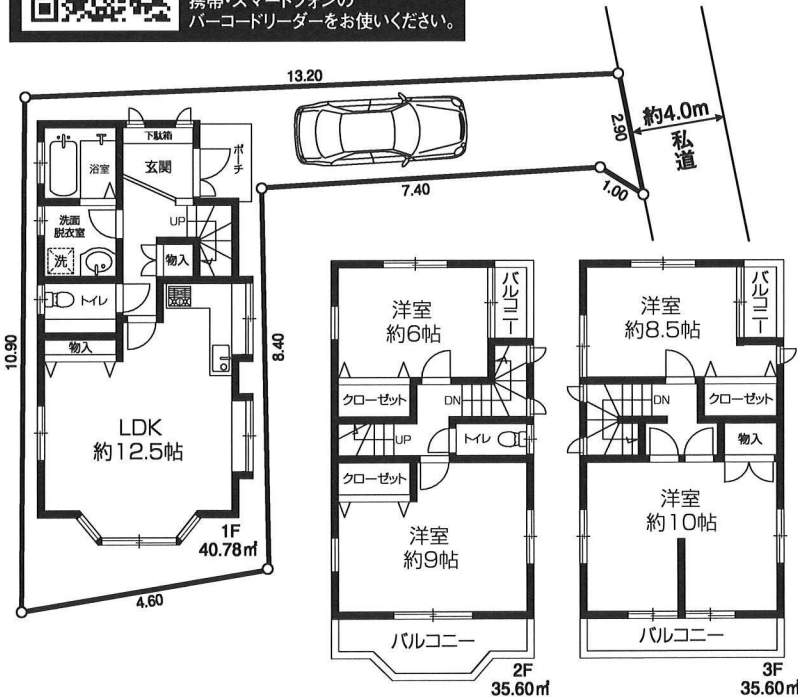
※図面と現況に相違がある場合は現況優先とします。

京成押上線
「京成曳舟」 駅徒歩8分 **「八広」** 駅徒歩9分
 東武スカイツリーライン
「曳舟」 駅徒歩14分

★カースペース有
 ★建物面積111.98㎡の4LDK!

室内360°バーチャル内覧ツアー
 24時間いつでも内覧可能!!

QRコードをお読みください。
 携帯・スマートフォンの
 バーコードリーダーをお使いください。



一戸建住宅

物件種目	京成曳舟
最寄駅	京成曳舟
間取タイプ	4LDK
価格	5,480万円(税込)
所在地	東京都墨田区八広5丁目21-10
交通	京成押上線「京成曳舟」駅徒歩8分・「八広」駅徒歩9分 東武スカイツリーライン「曳舟」駅徒歩14分
土地	正味面積 77.61㎡ (23.47坪) 他に私道面積 9.05㎡
建物	建物面積 111.98㎡ (33.87坪) 構造 木造3階建 築年月 平成13年3月
土地権利	所有権
地目	宅地
都市計画	市街化区域
用途地域	準工業地域
建ぺい率容積率	建ぺい率80%・容積率200%
その他	
現引	空室・引渡し即可(残代金清算後)
設備	東京ガス・公営水道・公共下水
備接道	東側4m私道
考	カースペース有(車種による)
その他	

マイソク不動産情報流通システム専用物件資料



制作番号: SD65070109A302



東京都知事免許(4)第84243号

(株)スマイルエコ

(公社)全日本不動産協会会員(公社)不動産保証協会会員

〒175-0092 東京都板橋区赤塚5-5-5

☎03(6421)3555

FAX 03(3938)6644 URL <http://www.smileeco.net>

客付会社様へ

自社HPのみ可

- 取引態様 売主
- 会員番号 987999
- 情報公開日

■手数料 3%(税込)

■登録番号 SD32cc