

建設地住所：埼玉県 川口市 南町1丁目13番2号
 (地番：埼玉県川口市南町1丁目39番12、39番13)

案内図

一級建築士事務所 ~LIFE CORE~ 想建設計 一級建築士 第234878号 荷川取 武正	設計年月日	承認	設計	担当	工事名称 スマイルファミリー 川口市 南町1丁目 A号棟 新築工事
					図面名称 案内図
					縮尺
					No.

◆外部仕様(標準)

部位	メーカー	品名	品番	カラー	備考	
屋根	クボタ松下電工	コロニアルクアッド	CC235P	パールグレイ		
玄関ドア	LIXIL	ジェスタ2防火戸	M22型	シャイングレー	単体ドア:防火戸K4仕様	
把手/室内側		バーハンドル	A1A	外:ブラストシルバー 内:シャイングレー		
サッシ		防火戸FG-L	-		シャイングレー	防火戸 Low-E複層ガラス
		シャッター:イタリア	-			
バルコニー:手摺・笠木		アルミ製	-			
勝手口		採風勝手口ドア	-		サッシ合わせ	W=600 横格子
バルコニー横格子	アルミ製					
外壁サイディング・軒天	クボタ松下電工	フラット広幅	ES1680WK	ホワイト		
ベース化粧サイディング	ニチハ	モンサイディングM14:ソフィアウォール調	MFX3511C	アリナMGホワイト		
アクセント化粧サイディング		モンエクスセラドM14:シェルモンテ	EXF855C	セロMGグラファイト	バルコニー(外側)	
一般吹付	アイカ工業					
アクセント吹付						
物干金物	川口技研	ホスクリーン	HC-55型	ライトブロンズ	(2ヶ所設置)	
水切・板金	造作材	-		サッシ合わせ		
雨樋	クボタ松下電工	シビルスケア	PC50	横樋:ホワイト	縦樋:場所により外壁合わせ	
バルコニー床	アイカ工業	ジョリエ-スFRP防水	認定番号:DR-0267	グレー	(同等品)	
玄関ポーチタイル	リクシル	コンテII	IPF-300-CON-3	薄茶色(大理石調)	(同等品)※外構工事による	

◆内部仕様(標準)

部位	メーカー	品名	品番	カラー	備考
内部建具(ドア)	LIXIL	ラシッサ S	洋室:ASTH-9 LAD	プレシヤスホワイト	アンダーカット 10mm以上確保
			洗面所:ASTH-9 LAD		
			トイレ:ASTL-9 LAD		
			クローゼット:ASCF LAB		
			両開き:SACF LAB		
室内建具枠	LIXIL	ラシッサ	WGS-CA(ロッカー型)	プレシヤスホワイト	D:400・L:800・ミラー付
玄関収納					
造作材・窓台・窓枠					
幅木					
床		ラシッサ Sフロア		クリエペール	H=60(2段)
床		ラシッサ Sフロア用床造作材	木目タイプ	クリエペール	床暖対応品
階段踏み板・階段側板		プレカット階段(塗装品)		クリエペール	※木製手摺:内側設置
階段蹴込み板		タモ集成材(塗装品)		クリエペール	
カウンター・階段笠木手摺				プレシヤスホワイト	
和室内部仕様 サッシ枠・窓台・建具枠・ 廻縁・畳寄・雑巾摺	造作材	スプルス			雑巾摺W15×H10 内障子:吹き寄せ
戸襖/襖		のぎく			フラッシュ戸 量 t=45

◆外構仕様(標準)

部位	メーカー	品名	品番	カラー	備考
インターホン	パナソニック	どこでもドアホン	VL-SW230K	親機・増設親機:ホワイト/玄関子機:グレー	録画機能付・同等品
水道メーターBOX	-	-	-	ホワイト	
散水栓ボックス				ブラック	
郵便受け(宅配ボックス)					

※1:勝手口・勝手口庇・和室等は設計にある場合のみ

※2:仕様は、納まり、納品等の諸事情により変更する場合有り。

◆設備仕様(標準)

部位	メーカー	品名	品番	カラー	備考	
L-2250 AS システムキッチン(ノクト) スライドタイプ						
キッチン	LIXIL	扉・吊戸棚	グループ2	クリエダーク	吊戸棚/耐震ロック	
		キッチンパネル	グループ1	プレーンホワイト	取手:ライン・シルバー	
		ワークトップ	グループ2	シルフィーグレイ	ワークトップH=850	
		水栓金具	浄水器内蔵シャワー混合水栓	JFAD466SYXJG5M	メタル調	食器洗い乾燥機(浅型)
		ガスコンロ	ホーロートップ・3口コンロ	H1633AOWHVMX	シルバー	
		換気扇	シロココファンブーツ型レンジフード	ASR931SIRM	シルバー	W=900
シンク		スキットシンク	-	-	ステンレス排水口・ワイヤーホケット	
システムバスルーム AX(1616)						
ユニットバス	LIXIL	浴槽	FRP浴槽	エコペンチ浴槽	(エプロン:ホワイト)	
		壁	アクセントパネル	ストーンシェルグレイ/HN987		ホワイト(巻きフタ)
		床	クレイサーモフロア	くるりんポイ排水口		ベース:鏡面ホワイト/HN301
		カウンター	洗面カウンター			グレー/U61
		ミラー	縦長ミラー	KGM-3080S	-	ホワイト
		棚	収納棚180W	-		クリア・3段
		シャワー・水栓・握りバー	クラムレス水栓(メタルマット調)	エコアクアシャワー(メタル調・ホワイト)		スライドフック付握りバー
		ドア・窓枠	スイングドア	(800W×2000H)	ホワイト	床段差11mm
		タオル掛け	-	KF-AA71C	メタル調	
		暖房換気乾燥機	-	UFD-112A	-	ランドリーパイプ
照明	ネオサークル照明			※設置状況により変更の場合あり		
洗面化粧台 EV L=750						
洗面化粧台	LIXIL	ベースキャビネット	引き出しタイプ	-	ミラーキャビネット:3面鏡,全収納	
		扉	取手レス仕様	クリエダーク		
		カウンター	クレイアップカウンター	ホワイト	洗面器一体成形カウンター	
水栓金具	(INAX)	クレイアップ水栓	-	-		
トイレ	LIXIL	便器	New LG	C-100S	2階トイレ	
		タンク		DT-4850	ピュアホワイト	
		便座	シャワートイレ:KBシリーズ	CW-KB21		
		便器	New LG	C-100S	3階トイレ	
	タンク		DT-4850	ピュアホワイト		
	便座	シャワートイレ:KBシリーズ	CW-KB21			
	紙巻器	トイレアクセサリ	CF-AA64	ホワイト		
	タオルリング	トイレアクセサリ	KF-AA70D	メタル調		
トイレ収納棚	LIXIL	アンダーキャビネット	TSF-102U	ホワイト	※同等品可	

◆その他(追加・変更)

部位	メーカー	品名	品番	カラー	備考
24時間排気ファン	三菱電機		V-08KPLD4	ホワイト	有効換気量:44m3/h
24時間自然給気口				ホワイト	※設置位置は、平面図による
リビング床暖房		電気式			サイズ:2727×580×4枚
食器洗い乾燥機	LIXIL			クリエダーク	浅型タイプ
水洗+スロップシンク					ルーフバルコニー設置

◆注意事項(標準)

部位	メーカー	備考
		※窓枠窓台,階段笠木手摺,カウンター,造作材のカラーは、建具合わせ。
		※幅木,階段踏み板,階段側板,階段蹴込み板のカラーは、床合わせ。

承認	担当	設計	工事名称 スマイルファミリー 川口市 南町1丁目 A号棟 新築工事	確定図面 2024.12.13
			図面名称 仕様書	

■ 外部仕上表					
屋根	無石棉スレート板葺 (大臣認定:NM-2093) . アスファルトルーフィング(JIS A6005適合品)	外壁	ベース: 防火化粧サイディング アクセント: 防火化粧サイディング	玄関ドア	アルミ製ドア (防火設備) 大臣認定品
	軒先、ケラバ、雨押工、隅棟、棟包等: カラー鉄板		防火サイディング (大臣認定:QF045BE-9226). 通気胴縁. 透湿防水シト.		金属製断熱フラッシュ構造扉 Low-E複層ガラス (K4仕様) 開口部熱貫流率: 4.07
破風	棟換気: 換気棟 (FD付) . 雪止メ金物(全周、下屋含む)			窓・框ドア (全ての窓: Low-E複層ガラス)	住宅アルミサッシ (防火設備) 大臣認定品
軒裏	防火サイディング (大臣認定:NM-1799)	基礎水切り・庇	カラー鉄板28#		金属製一重窓・Low-E複層ガラス(乾燥空気層) 熱貫流率: 4.07以下 開口部日射熱取得率: 0.59以下
	バルコニー、ポーチ、車庫、庇: 繊維混入けい酸カルシウム板 t=14 (大臣認定: QF045RS-0084)	バルコニー・玄関庇	床: FRP防水 (大臣認定: DR-1553 又は DR-0259)	雨戸	シャッター (防火設備) 大臣認定品
	軒裏換気口 (FD付) 軒ゼロ換気口		※防水施工下地: スラグ石膏板 t=12+構造用合板 t=12		
樋	軒樋・壁樋: 硬質塩ビ角樋.		腰壁: 外壁二同ジ. 手摺: アルミ製. 笠木: アルミ製.		

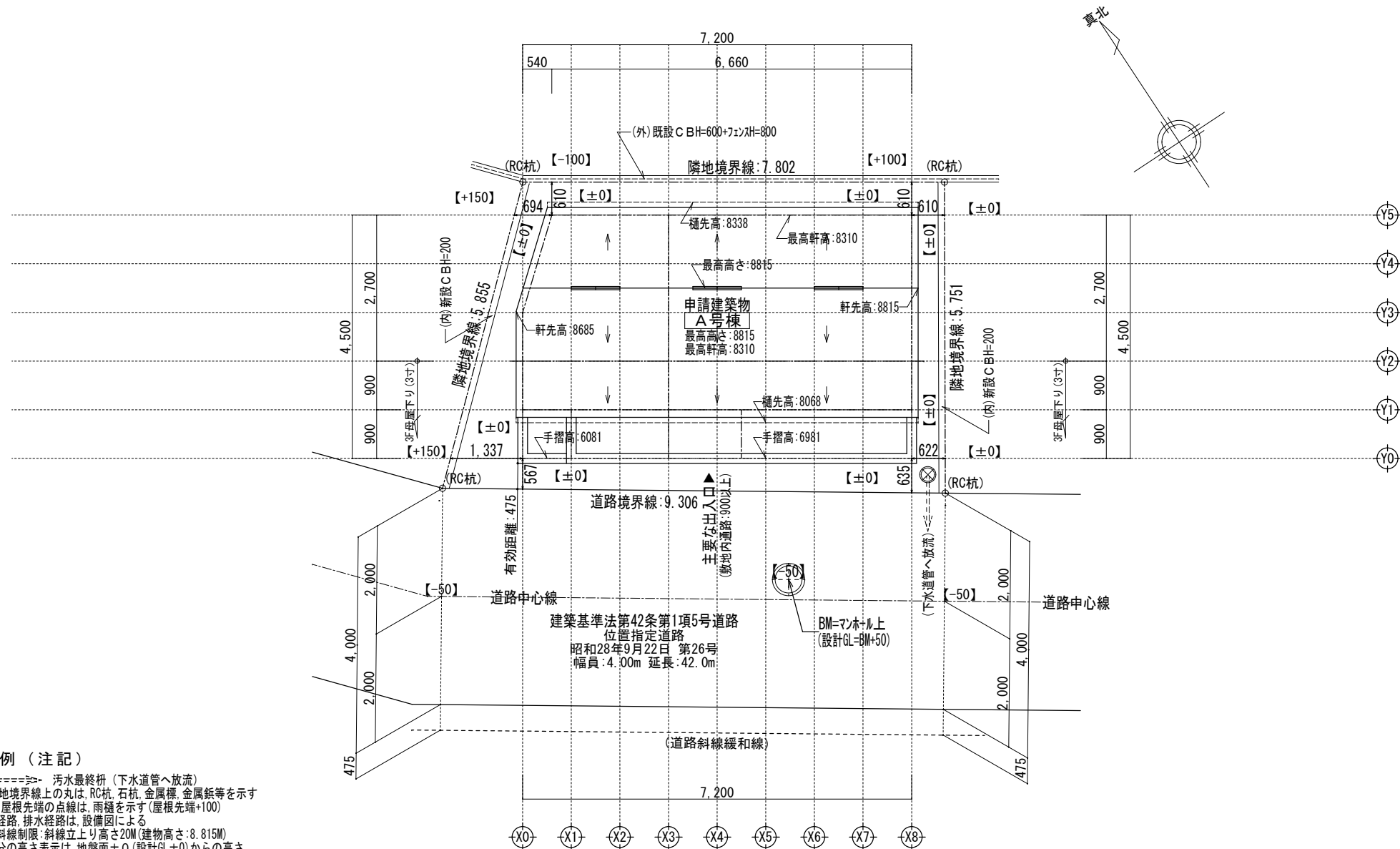
■ 内部仕上表								備考
	床 (2階床合板 t=30)		巾木	壁	廻り縁	天井		
車庫	土間コンクリート		モルタル	防火サイディング		繊維混入けい酸カルシウム板 t=14	強化石膏ボード t=15下地	車庫内装不燃材・壁: QM-0773 天井: NM-2075
玄関	タイル貼	土間コンクリート	タイル貼	ビニル貼 (準不燃材) (大臣認定: QM-9448)	石膏ボード t=15下地	なし	強化石膏ボード t=15下地	
廊下・ホール	フローリング t=12	床合板 t=24	木製化粧巾木	同上	同上	同上	同上	
キッチン	同上	床合板 t=30	同上	同上. 一部キッチン床 (大臣認定: NM-1699)	同上	同上	同上	キッチンセットベースキャビネット内部配管点検口付き 食洗機
ダイニングルーム	同上	同上	同上	ビニル貼 (準不燃材) (大臣認定: QM-9448)	同上	同上	同上	
リビングルーム	同上	同上	同上	同上	同上	同上	同上	床暖房: 電気式 (床合板 t=30mm)
洋室 (納戸)	同上	床合板 t=24	同上	同上	同上	同上	同上	
和室	スタイロエース (t=42)	床合板 t=24+合板 t=6	木製化粧巾木	同上	同上	同上	同上	洋建具 洋窓枠 内障子なし
階段室	踏み板: 集成材 t=30	側板: 集成材 t=30		ビニル貼 (準不燃材) (大臣認定: QM-9448)	強化石膏ボード t=15下地	無し	強化石膏ボード t=15下地	木製手摺
トイレ	クッションフロア	床合板 t=24+合板6 (1類及び特類)	木製化粧巾木	同上	石膏ボード t=15下地	同上	同上	
洗面室	クッションフロア	床合板 t=24+合板6 (1類及び特類)	同上	同上	同上	同上	同上	
浴室	既製ユニット	床合板 t=30下地	なし	既製ユニット	強化石膏ボード t=15下地	なし	既製ユニット	1階設置のユニットバス: 床断熱, 床気密仕様
クローゼット	フローリング t=12	床合板 t=24	木製化粧巾木	ビニル貼 (準不燃材) (大臣認定: QM-9448)	石膏ボード t=15下地	なし	強化石膏ボード t=15下地	
物入	同上	同上	同上	同上	同上	同上	同上	
小屋裏収納	同上	同上	同上	同上	同上	同上	同上	
押入	合板 t=5. 5	床合板 t=24+合板 t=9	雑巾ズリ	同上	同上	木製生地	同上	

■ 特記事項		■ 給排水設備仕様		■ 電気工事 ※詳細ハ電気図ニ依ル		
基礎	鉄筋コンクリート造. ベタ基礎 (立上り 300. 厚サ 150)	給湯器	24号オート	分電盤	50A 14回路 (電気容量ニ依リ変更有り)	《フラット35 一次エネルギー: 等級4以上・断熱性能: 等級4以上》
(詳細は構造図に依る)	基礎パッキン: KP-100 t=20 (換気面積 75cm ² /1m以上)	給湯ヶ所	キッチン、浴室、洗面化粧台	インターホン	カラーモニタードアホン	1) 暖房設備の設置「電気式: 敷設面積・6.32m ² 敷設率・16.35%」
	巾木: 外廻り用刷毛引仕上. 水切: カラー鉄板. 防湿シト敷	給水ヶ所	キッチン、浴室、洗面化粧台、洗濯機	コントローラー	給湯機用 床暖房用	2) 冷房設備の設置なし
一般構造材	土台: 米松KD材 105x105 防腐材注入材.		トイレ、散水栓、給湯器	換気扇	キッチン、浴室、トイレ、無窓洗面所	3) 換気設備: 壁付け第3種換気設備 比消費電力: 0.04W/m ³ h
(詳細は構造図に依る)	通し柱: LVL集成材 (ラミ集成材K3防虫防蟻処理) 105x105.	■ F35耐久性, 可変性対応	キッチン、給湯器	給気口	キッチン	4) 換気設備: 熱交換型換気設備なし。
	管柱: ホワイトウッド集成材 105x105.	配管は、コンクリート内に埋め込まない。		照明	電気設備図ニ依ル	5) 給湯器: ガス瞬間式給湯器 (潜熱回収型「熱効率 91.5%」)
	梁: 赤松集成材. 大引: 米松KD材 90x90 防腐材注入材.	配管の上には、コンクリートを打設しない。		2口コンセント	電気設備図ニ依ル	6) 給湯の配管方式: ヘッダー方式「分岐後の全ての配管径は13A以下
	部材寸法・金物・釘打等ハ構造図ニ依ル.	排水管の内面は、管内の清掃に支障がないように設置する。		1口又ハ直結コンセント	電気設備図ニ依ル	7) 台所水栓: シングルレバー混合栓「手元止水機能」「水優先吐水機能」
	(外部耐力壁材: ノボパン t=9mm)	排水管は、たわみ抜け等が生じないように金具固定する。		専用ACコンセント	電気設備図ニ依ル	浴室シャワー水栓: シングルレバー混合栓「手元止水機能」「小流量吐水機能」
	(床合板: 床暖房なし階 t=24mm 床暖房設置階 t=30mm)	■ 外構工事		防水コンセント	電気設備図ニ依ル	洗面水栓: シングルレバー混合栓「水優先吐水機能」
防腐防蟻処理	GL+1000 マデ. 5年保証	ポーチ		アース付コンセント	電気設備図ニ依ル	8) 浴室: 1階にユニットバス設置の場合には高断熱浴槽仕様
		テラス		フットライト	電気設備図ニ依ル	8) 居室照明: 白熱灯は設置しない。 非居室照明: 全てLEDを使用する。
断熱工事	屋根: 高性能グラスウール20K t=155 (熱抵抗値: 4.6 防湿フィルム付)	車庫		スイッチ・3路スイッチ	電気設備図ニ依ル	照明設備全てに多灯分散照明、調光制御、人感センサーは使用しない。
旭ハイバークラス社製品 (同性能品可)	天井: 高性能グラスウール14K t=155 (熱抵抗値: 4.1 防湿フィルム付)	門扉		TVアウトレット	B.S対応型同軸ケーブル: 位置ハ電気設備図ニ依ル	10) 外部建具: LowEガラス・色: グリーン・中空層: 乾燥空気
	外壁: 高性能グラスウール10K t=100 (熱抵抗値: 2.3 防湿フィルム付)	ポスト		TVアンテナ	別途	
	1階床下: 高性能グラスウールボード20K t=90 (熱抵抗値: 2.5)	植栽		TELアウトレット	ISDN対応配管: 位置ハ電気設備図ニ依ル	
	外気に接する床: 高性能グラスウールボードα20K t=120 (熱抵抗値: 3.4)	メーター		24時間換気	平面図・電気設備図ニ依ル	
ダウ化工株式会社製品 (同性能品可)	【土間床等の外周部】外気に接する部分: スタイロエースII t=50 (熱抵抗値: 1.8)	散水栓		火災警報器	各居室と階段室又は廊下に設置 (平面図ニ依ル)	
	【土間床等の外周部】その他の部分: スタイロエースII t=20 (熱抵抗値: 0.7)					

45分準耐火仕様

■ 基本概要	木造3階建て	在来工法	準耐火仕様	中間検査あり	フラット35・準耐火 (竣工済特例)	※本仕様書によらず 株式会社 ティーツー の標準仕様・施工基準優先の場合有り。
--------	--------	------	-------	--------	--------------------	---

工事名称	スマイルファミリー 川口市南町1丁目A号棟 新築工事				図面履歴	図面名	縮尺	図面NO
						仕上表		2
	一級建築士事務所 想建設計	一級建築士 第234878号 荷川取 武正			承認	設計	担当	確定図面
						荷川取		2024-12-13



凡例 (注記)

- ⊗====> 汚水最終枺 (下水道管へ放流)
- 敷地境界線の丸は、RC杭、石杭、金属標、金属錐等を示す
- 屋根先端の点線は、雨樋を示す (屋根先端+100)
- 給水経路、排水経路は、設備図による
- 隣地斜線制限: 斜線立上り高さ20M (建物高さ: 8.815M)
- 各部分の高さ表示は、地盤面±0 (設計GL±0) からの高さ
- 延焼線の表示は、平面図による

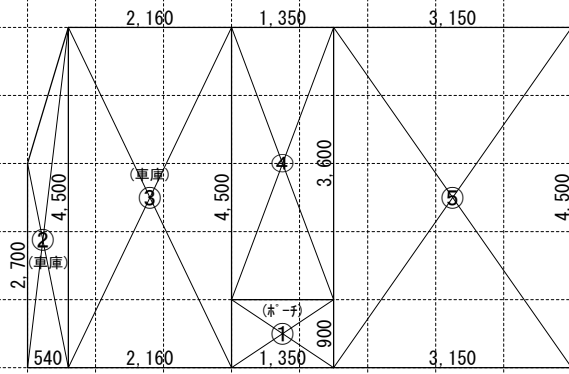
[記載以外の門、塀等の外構なし]

[建築基準法施行令第130条の12に適法]

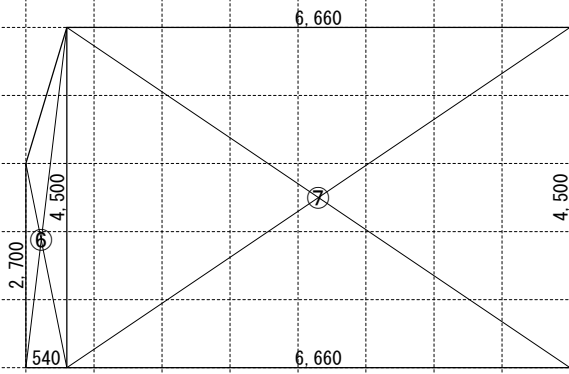
[敷地内のCB塀は、建築基準法施行令第62条の8に適法]

※中間検査有り

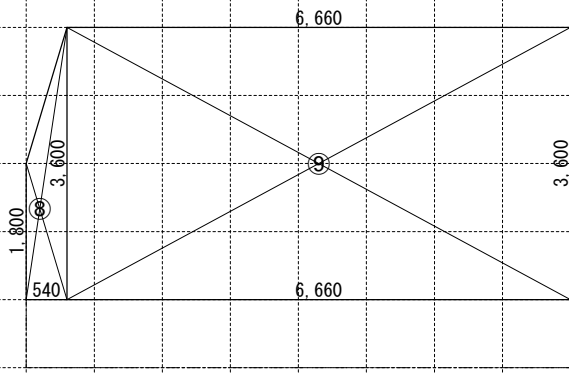
	一級建築士事務所 ~LIFE CORE~ 想建設計 一級建築士 第234878号 荷川取 武正	設計年月日 確定図面 2024年12月13日	承認	設計	担当		工事名称 スマイルファミリー 川口市 南町1丁目 A号棟 新築工事 図面名称 配置図 (3階建)	縮尺 1/100	No.
--	---	-------------------------------------	----	----	----	--	--	-------------	-----



1階求積図 1/100



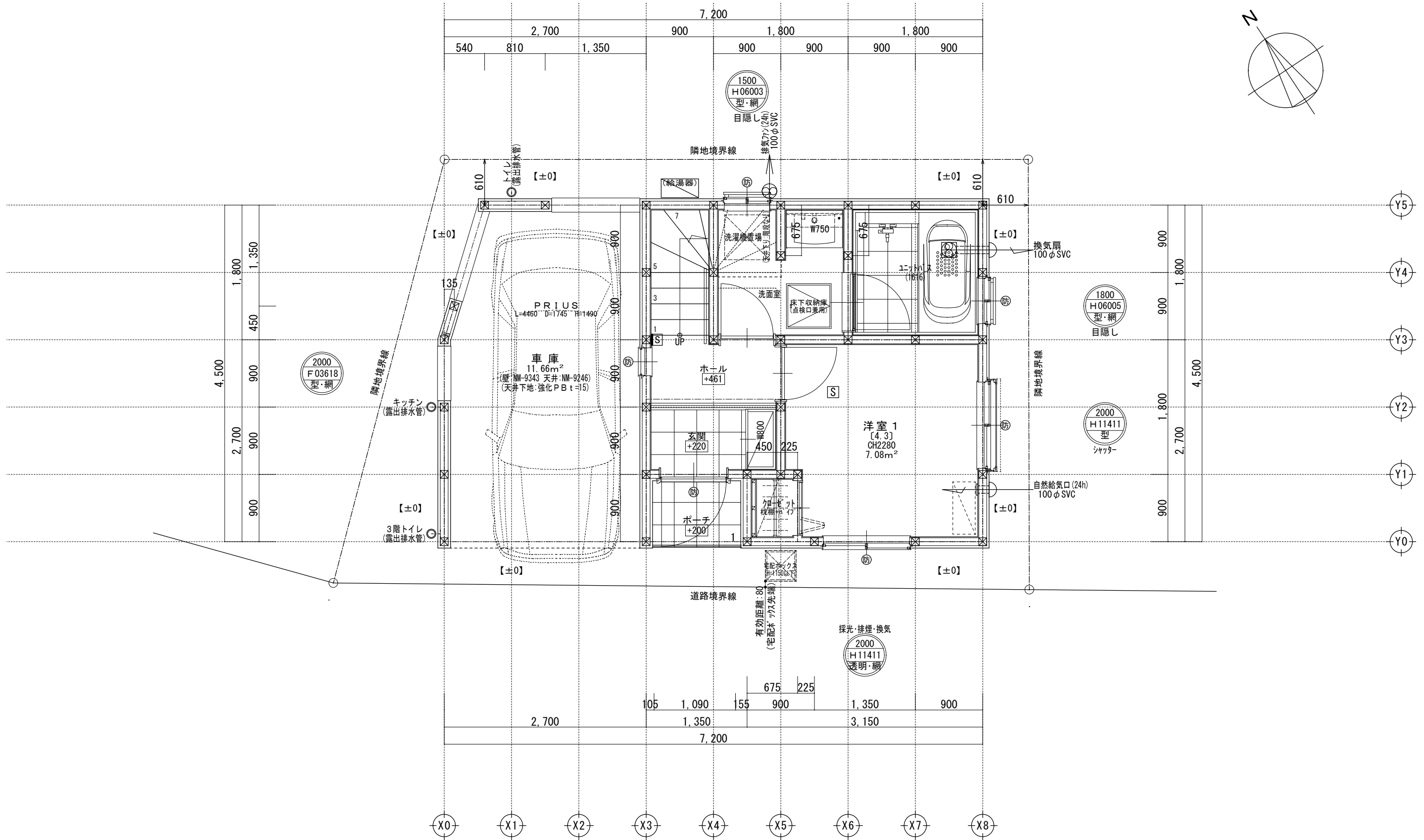
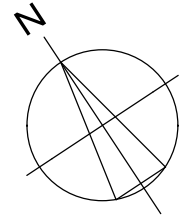
2階求積図 1/100



3階求積図 1/100

- 【床面積求積算定式】
- ① 1.350 × 0.900 = 1.2150
 - ② (4.500 + 2.700) × 0.540 × 0.5 = 1.9440
 - ③ 2.160 × 4.500 = 9.7200
 - ④ 1.350 × 3.600 = 4.8600
 - ⑤ 3.150 × 4.500 = 14.1750
 - ⑥ (4.500 + 2.700) × 0.540 × 0.5 = 1.9440
 - ⑦ 6.660 × 4.500 = 29.9700
 - ⑧ (3.600 + 1.800) × 0.540 × 0.5 = 1.4580
 - ⑨ 6.660 × 3.600 = 23.9760

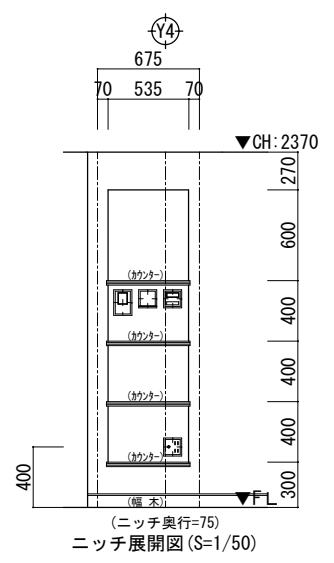
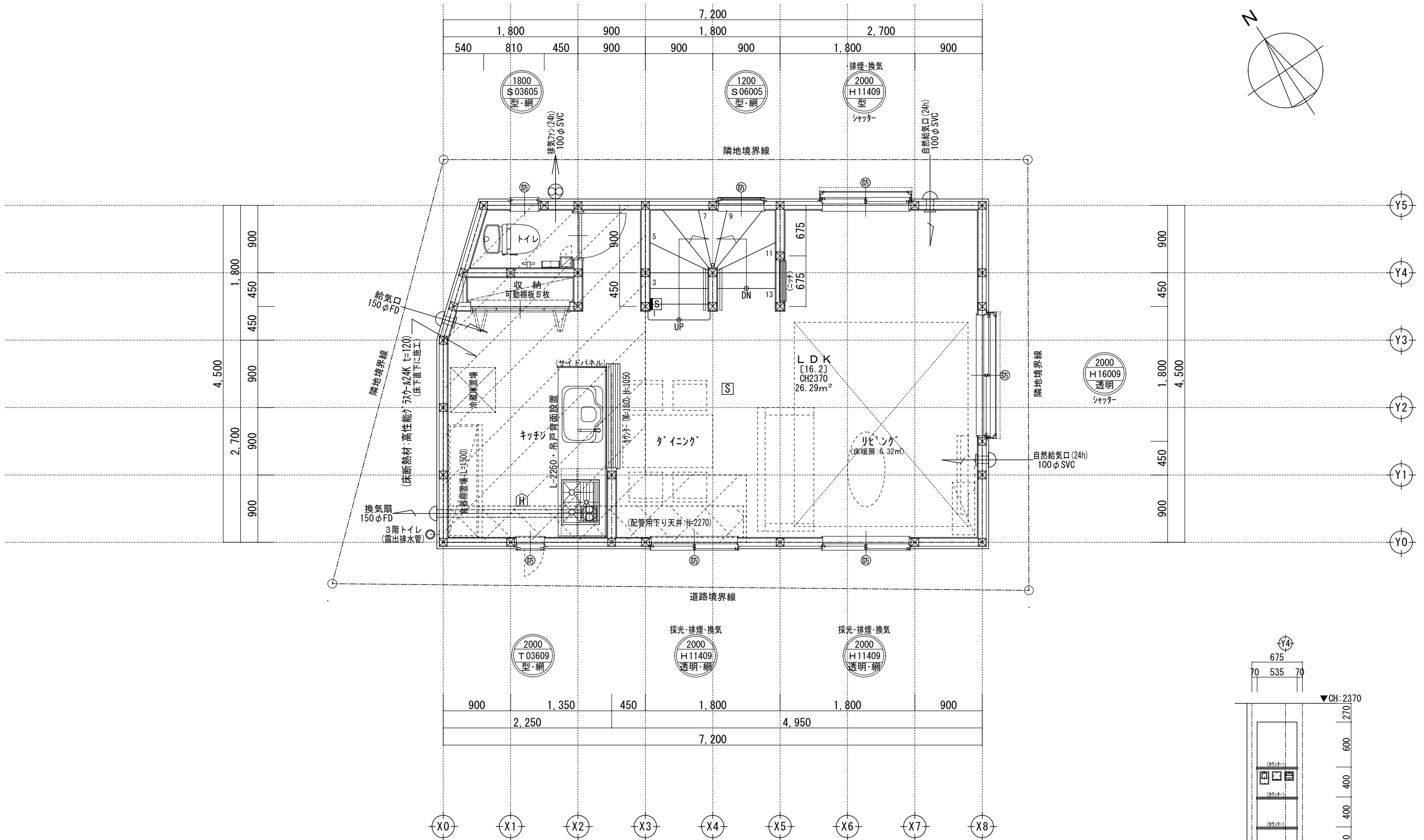
《 建物概要 》		《 凡例 》		《 準耐火構造の仕様一覧表 》		《 面積表 》						
埼玉県 川口市 南町1丁目39番12、39番13		防火設備: 国土交通大臣認定品		屋根/30分 (バルコニー/30分) (告示1358号)		(外側) 屋根: 無石綿スレート板葺 (不燃: NM-2093) (外側) バルコニー: FRP防水 (DR-1553又はDR-0259) ※FRP防水施工下地: 石膏スラグ板 t=12 + 構造用合板 t=12 (内側) 強化石膏ボード t=15		敷地面積	48.84 m ²	14.74 T		
用途地域: 第二種住居地域		給気口 150φ FD (設置高さ: 中心FL+400)		外壁/45分		(外側) 防火サイディング t=14 (準耐火: QF045BE-9226) (内側) 石膏ボード t=15		建築面積	31.91 m ²	9.65 T	① ~ ⑤	
建ぺい率: 指定 60% (準耐火構造: 70%)		換気扇 100φ SVC (換気扇 150φ FD)		軒裏/45分		繊維混入けい酸加減板 t=14 (準耐火: QF045RS-0084)		1階床面積	30.69 m ²	9.28 T	② ~ ⑤	
容積率: 指定 200% (容積低減: 160%)		埋込型ダクト換気扇 100φ SVC (埋込型ダクト換気扇 150φ FD)		間仕切壁/45分		両面石膏ボード t=15 (45分準耐火告示仕様)		(1階容積対象床面積)	19.03 m ²	5.75 T	⑤ ~ ⑤	
防火指定: 準防火地域		給湯器		床(洋室)/45分		(表側) 構造用合板 t=24 + フローリング t=12 (裏側) 強化石膏ボード t=15 (不燃: NM-8615)		2階床面積	31.91 m ²	9.65 T	⑥ ~ ⑦	
高度地区: 最高高さ22m以下(景観計画)		24時間換気用自然給気口 100φ SVC (設置高さ: FL+1600以上)		床(和室)/45分		(表側) 畳 t=55 + 石膏ボード t=9 + 構造用合板 t=24 (裏側) 強化石膏ボード t=15 (不燃: NM-8615)		3階床面積	25.43 m ²	7.69 T	⑧ ~ ⑨	
日影規制: 4.0h・2.5h (+4.0M)		24時間換気用排気ファン 100φ SVC (風量: 7.0 m ³ /h以上)		梁/45分		強化石膏ボード t=15 (不燃: NM-8615)		延床面積	88.03 m ²	26.62 T	② ~ ⑨	
《 階段概要 》		煙感知式自動火災警報器 (電池式)		階段/30分		(階段材) 踏み板: 集成材 t=30 側板: 集成材 t=30 (段板裏側) 強化石膏ボード t=15 (側板外、屋内側) 石膏ボード t=15 (側板外、屋外側) 防火サイディング t=14 (準耐火: QF045BE-9226)		自動車庫床面積	11.66 m ²	3.52 T	② ~ ③	
1階~2階: 踏面 210.00 mm 蹴上 207.69 mm 有効幅 765 mm		熱感知式自動火災警報器 (電池式)		※防火被覆/取合部・目地部ハ内部へ炎進入防止トシテ 表面ニ当木ヲ設ケテ防火被覆ガ有効ニ機能スル構造トスル		《 採光・排煙・換気 》		容積率対象床面積	76.37 m ²	23.10 T	④ ~ ⑨	
2階~3階: 踏面 210.00 mm 蹴上 212.30 mm 有効幅 765 mm		LDK壁: 石膏ボード t=15mm/上ビニルクロス貼 t=2mm		LDK		必要採光面積 26.29 ÷ 7 = 3.755 有効採光面積 (1.14 × 0.90) × 2 × 3.0 = 6.156 必要排煙面積 26.29 ÷ 50 = 0.525 有効排煙面積 (1.14 × 0.43 ÷ 2) × 3 = 0.735 必要換気面積 26.29 ÷ 20 = 1.314 有効換気面積 (1.14 × 0.90 ÷ 2) × 3 = 1.539		洋室 3	必要採光面積 8.82 ÷ 7 = 1.260 有効採光面積 (1.65 × 1.80) × 3.0 = 8.910 必要排煙面積 8.82 ÷ 50 = 0.176 有効排煙面積 (1.65 × 0.760 ÷ 2) = 0.627 必要換気面積 8.82 ÷ 20 = 0.441 有効換気面積 (1.65 × 1.80 ÷ 2) = 1.485			
※廻り階段ハ、内法300mmカラ/踏面150mm以上トスル。 ※手摺/設置ニヨリ階段有効幅力確保ナキ場合ハ、手摺幅ヲ100mm以下トスル。		天井: 繊維混入けい酸加減板 t=14 (準耐火: QF045RS-0084) 壁: 防火サイディング t=14 (防火: QF045BE-9226)		洋室 1		必要採光面積 7.08 ÷ 7 = 1.011 有効採光面積 (1.14 × 1.10) × 3.0 = 3.762 必要排煙面積 7.08 ÷ 50 = 0.141 有効排煙面積 (1.14 × 0.520 ÷ 2) = 0.296 必要換気面積 7.08 ÷ 20 = 0.354 有効換気面積 (1.14 × 1.10 ÷ 2) = 0.627						
《 小屋裏換気算定 》		天井: 繊維混入けい酸加減板 t=14 (準耐火: QF045RS-0084) 壁: 防火サイディング t=14 (防火: QF045BE-9226)		洋室 2		必要採光面積 9.72 ÷ 7 = 1.388 有効採光面積 (1.50 × 1.80) × 3.0 = 8.100 必要排煙面積 9.72 ÷ 50 = 0.194 有効排煙面積 (1.50 × 0.760 ÷ 2) = 0.590 必要換気面積 9.72 ÷ 20 = 0.486 有効換気面積 (1.50 × 1.80 ÷ 2) = 1.350						
換気棟 有効排気面積: 2P(1800)=0.024m ² 1P(900)=0.012m ²		天井: 石膏ボード t=15mm/上ビニルクロス貼 t=2mm		《 平均地盤面算定 》								
軒先換気: 有効面積 = 0.007m ² (1P=900) (棟トコ: 軒トコ換気)		天井: 石膏ボード t=15mm/上ビニルクロス貼 t=2mm		(6.000 × 1.000) + (1.800 × 0.450) = 6.8100 m ² (11.700 + 4.200) × 2 = 31.800 m								
軒裏換気: 有効面積 = 0.014m ² (1P=900) 神島化学工業㈱: ABK45		天井: 石膏ボード t=15mm/上ビニルクロス貼 t=2mm		平均地盤面 = 設計 GL - 250 mm とする								
壁付換気: 有効面積 = 0.0170m ² 150φFD付き		天井: 石膏ボード t=15mm/上ビニルクロス貼 t=2mm										
(主屋根) 必要排気面積 25.43 ÷ 1600 = 0.0158		天井: 石膏ボード t=15mm/上ビニルクロス貼 t=2mm										
有効排気面積 0.012 × 3 = 0.0360		天井: 石膏ボード t=15mm/上ビニルクロス貼 t=2mm										
必要吸気面積 25.43 ÷ 900 = 0.0282		天井: 石膏ボード t=15mm/上ビニルクロス貼 t=2mm										
有効吸気面積 0.007 × 15 = 0.1050		天井: 石膏ボード t=15mm/上ビニルクロス貼 t=2mm										
(下屋根) 必要排気面積 00.00 ÷ 1600 = 0.0000		天井: 石膏ボード t=15mm/上ビニルクロス貼 t=2mm										
有効排気面積 0.012 × 0 = 0.0000		天井: 石膏ボード t=15mm/上ビニルクロス貼 t=2mm										
必要吸気面積 00.00 ÷ 900 = 0.0000		天井: 石膏ボード t=15mm/上ビニルクロス貼 t=2mm										
有効吸気面積 0.007 × 0 = 0.0000		天井: 石膏ボード t=15mm/上ビニルクロス貼 t=2mm										



二重丸ペアガラス・単丸シングルガラス	H: 引き違い
FLからのサッシ上部高さ(200cm)	UD: 上げ下げ
サッシ幅(60cm)	S: 横すべり出し
サッシ高さ(110cm)	T: 縦すべり出し
ガラス種類	F: フィックス
サッシ種類	J: ガラスルーバー
	TD: テラスドア(1枚ガラス)
	KD: 採風勝手ロドア

※サッシ記号の幅・高さ寸法は内法する。
 ※各居室から直通階段までの最長歩行距離は、50m以内

一級建築士事務所 ~LIFE CORE~ 想建設計 一級建築士 第234878号 荷川取 武正	設計年月日 確定図面 2024年12月13日	承認	設計	担当	工事名称 スマイルファミリー 川口市 南町1丁目 A号棟 新築工事
					図面名称 1階平面図



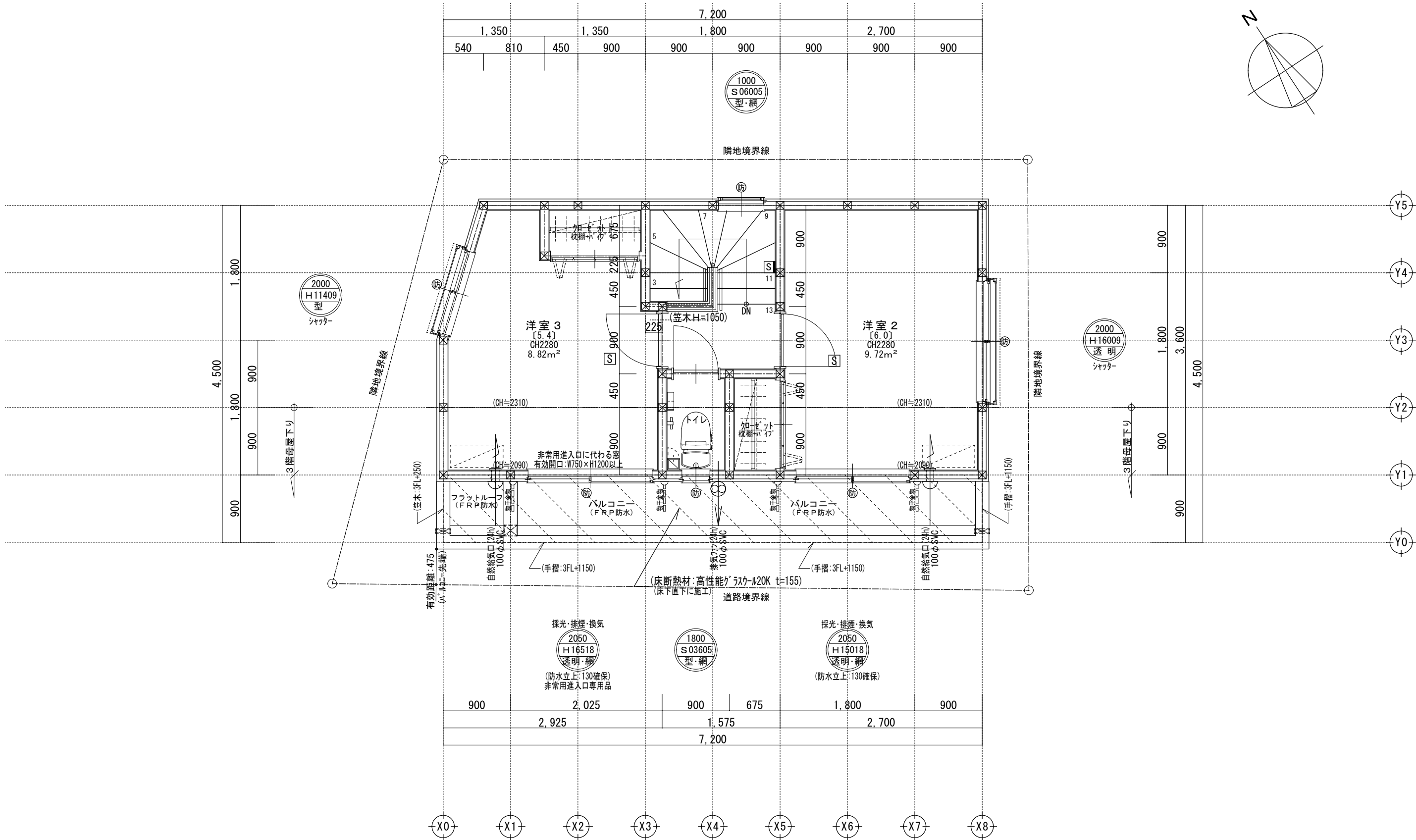
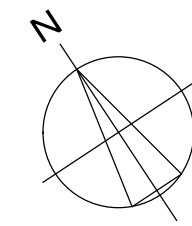
二重丸・ペアガラス・単丸・ツグガラス	H: 引き違い
FLからのサッシ上部高さ (200cm)	UD: 上げ下げ
サッシ幅 (60cm)	S: 横すべり出し
サッシ高さ (110cm)	T: 縦すべり出し
ガラス種類	F: フィックス
サッシ種類	J: ガラスルーバー
	TD: テラスドア (1枚ガラス)
	KD: 採風勝手ロドア

サッシ記号凡例

※サッシ記号の幅・高さ寸法は内法する。
 ※各居室から直通階段までの最長歩行距離は、50m以内

※2階床構造用合板30mm使用
 ※2階は、全て延焼ライン内

一級建築士事務所 ~LIFE CORE~ 想建設計 一級建築士 第234878号 荷川取 武正	設計年月日 確定図面 2024年12月13日	承認	設計	担当	工事名称 スマイルファミリー 川口市 南町1丁目 A号棟 新築工事
	図面名称 2階平面図	縮尺 1/50	No.		



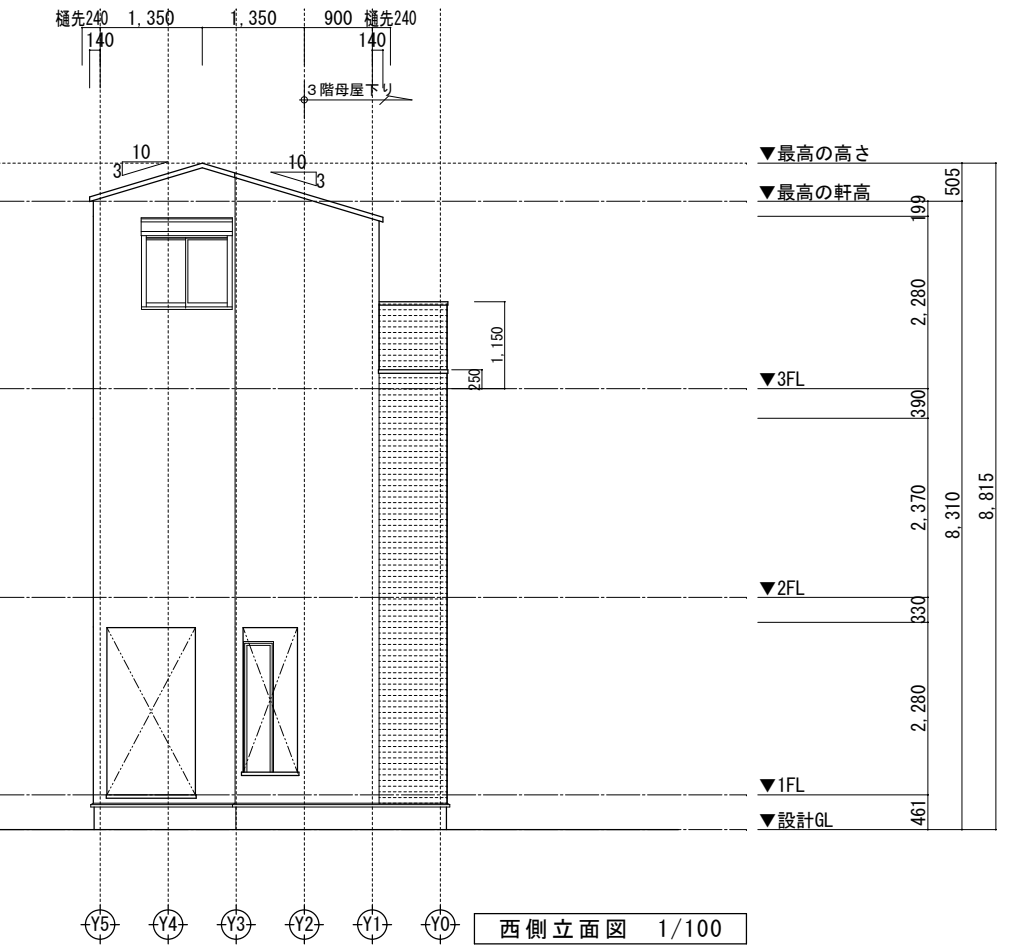
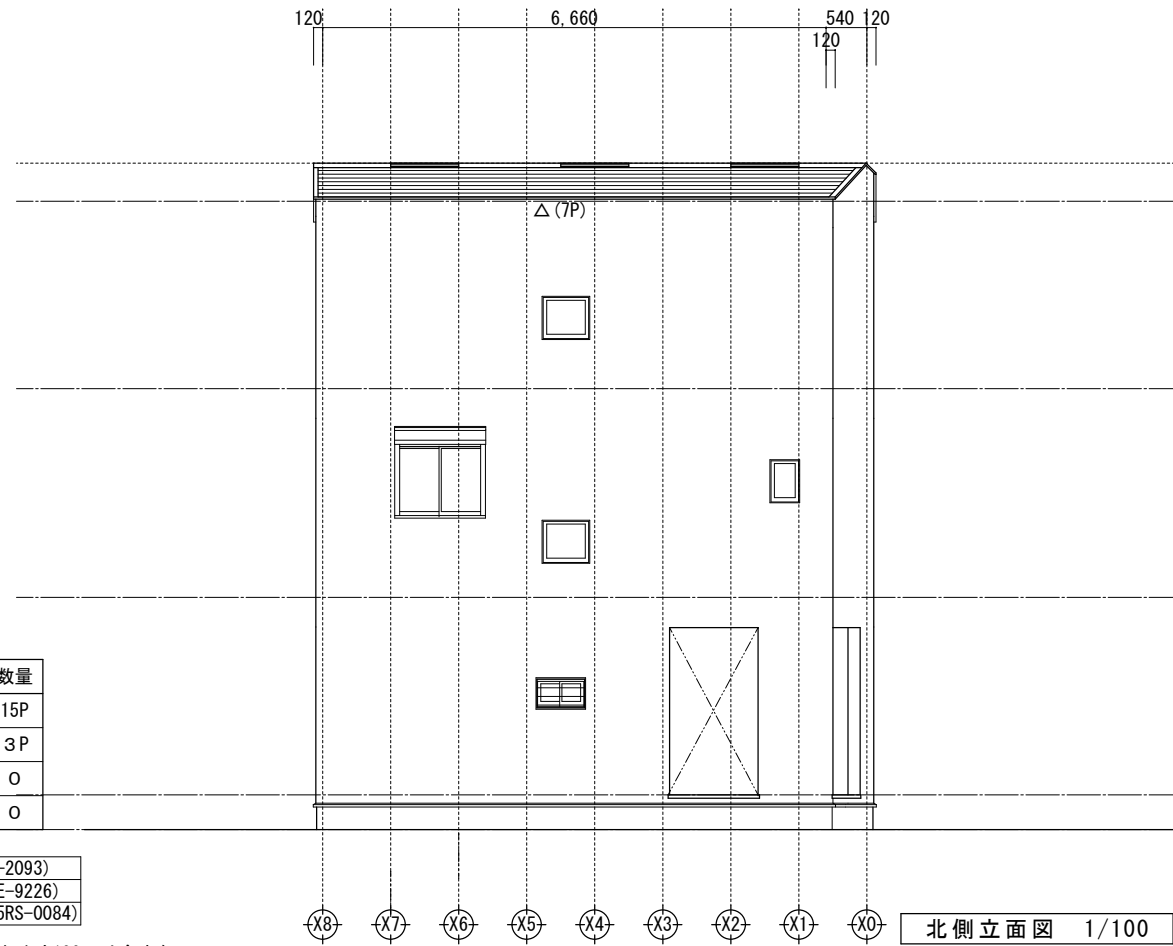
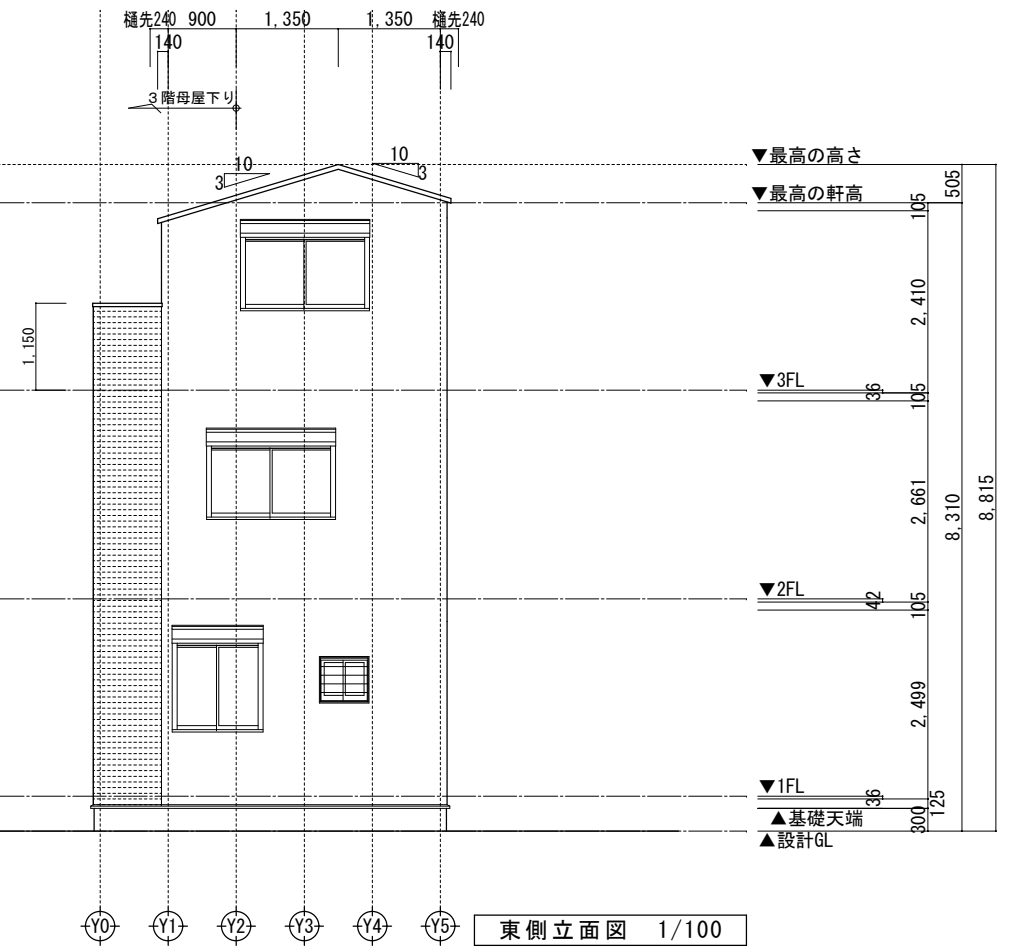
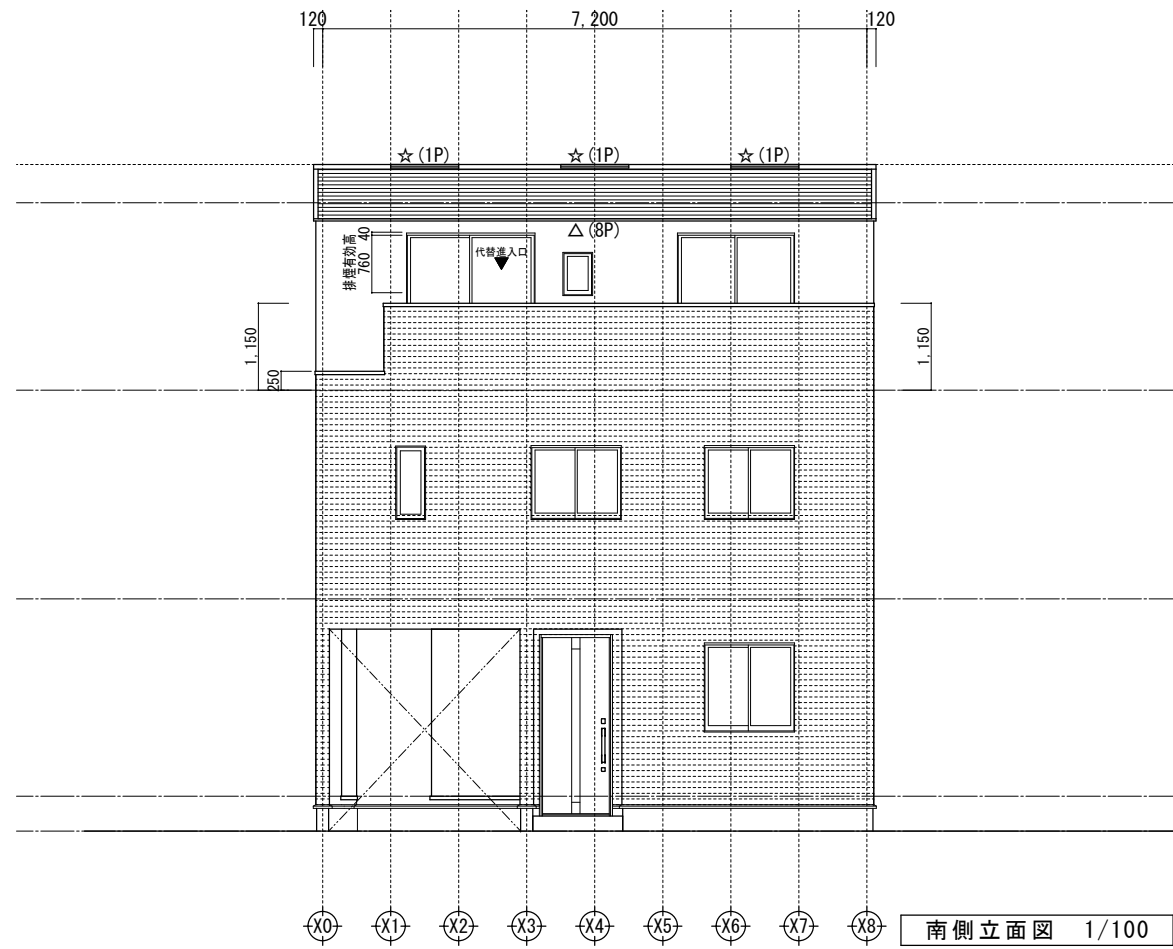
二重丸ペアガラス・単丸シングルガラス	H: 引き違い
FLからのサッシ上部高さ(200cm)	UD: 上げ下げ
サッシ幅(60cm)	S: 横すべり出し
サッシ高さ(110cm)	T: 縦すべり出し
ガラス種類	F: フィックス
サッシ種類	J: ガラスルーバー
	TD: テラスドア(一枚ガラス)
	KD: 採風勝手口ドア

サッシ記号凡例

※サッシ記号の幅・高さ寸法は内法する。
※各居室から直通階段までの最長歩行距離は、50m以内

※3階は、全て延焼ライン内

一級建築士事務所 ~LIFE CORE~ 想建設計 一級建築士 第234878号 荷川取 武正	設計年月日 確定図面 2024年12月13日	承認	設計	担当	工事名称 スマイルファミリー 川口市 南町1丁目 A号棟 新築工事		
					図面名称 3階平面図	縮尺 1/50	No.

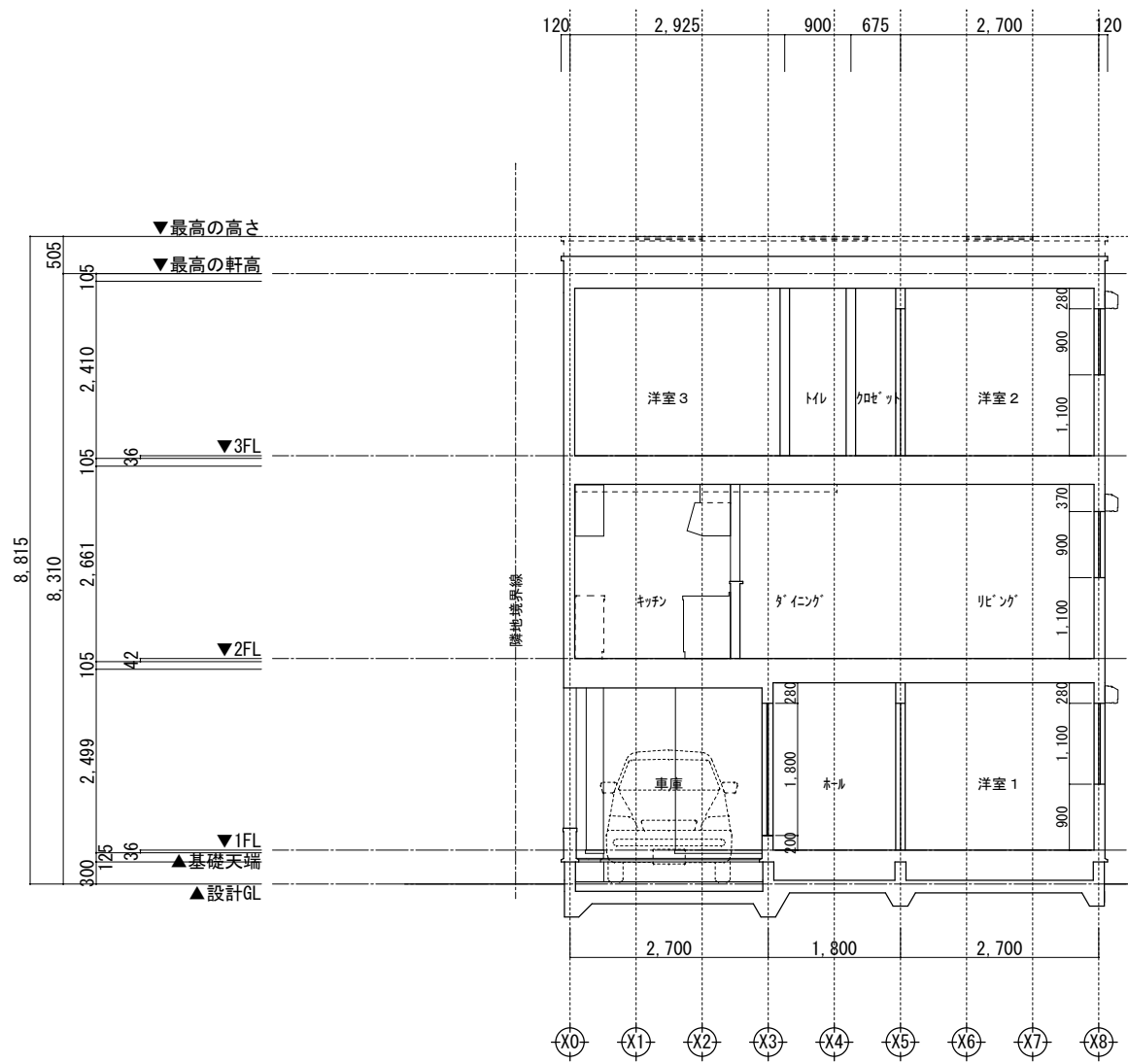


小屋裏換気凡例	数量
△ 軒ゼロ換気:1P=900	15P
☆ 棟換気:1P=900	3P
▲ 軒裏換気:ABK45	0
◎ 壁付換気ガラリ:150φ	0

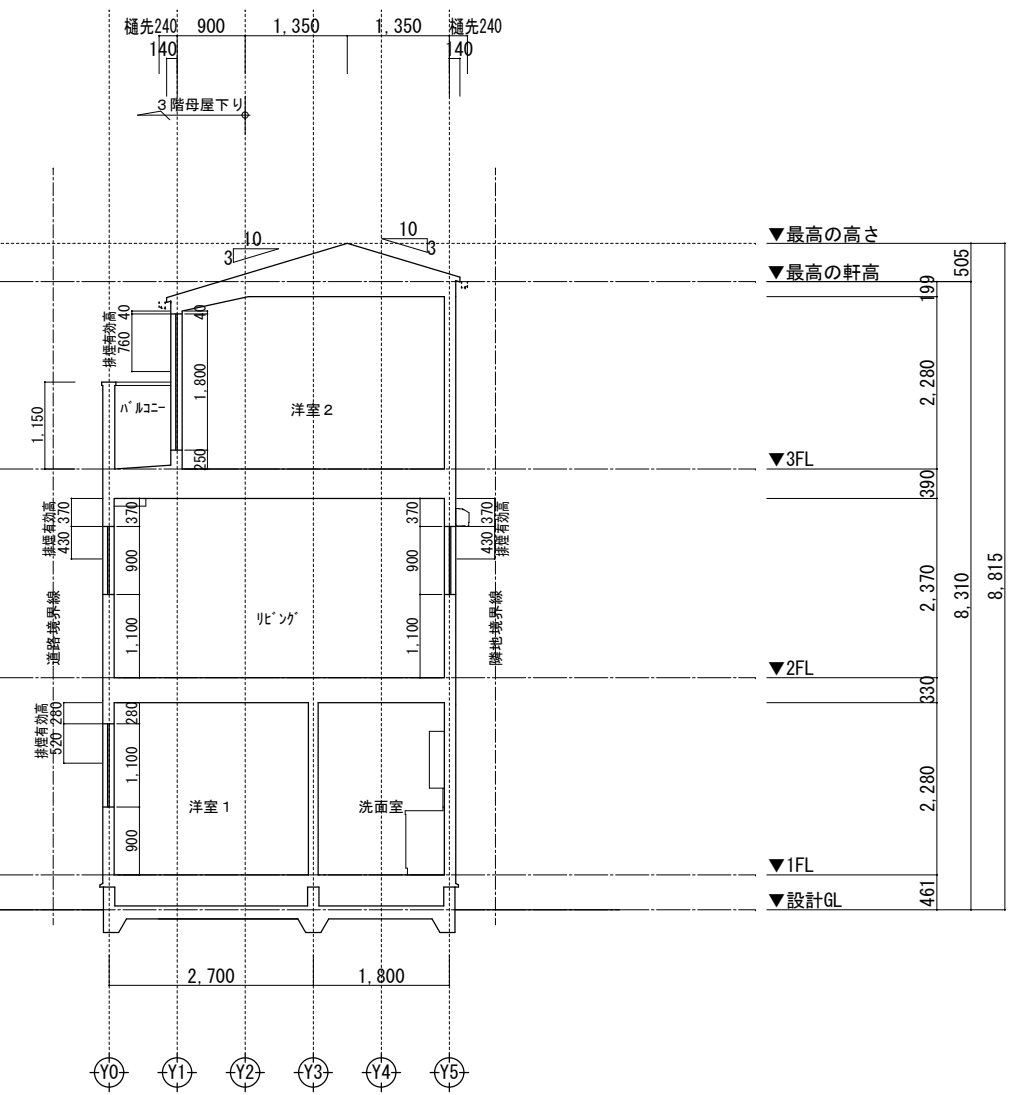
- 【屋根】 無石綿スレート板葺き (NM-2093)
- 【外壁】 防火サイディング (QF045BE-9226)
- 【軒裏】 繊維混入ケガレ板 (QF045RS-0084)

※軒の寸法表示には、雨樋の寸法100mmは含まない。
 ※雨樋(横樋)の取り付け位置は、屋根勾配の延長線以下とする。
 ※最高の軒高さから上の小屋組は、東立とする。

一級建築士事務所 ~LIFE CORE~ 想建設計 一級建築士 第234878号 荷川取 武正	設計年月日 確定図面 2024年12月13日	承認	設計	担当	工事名称 スマイルファミリー 川口市 南町1丁目 A号棟 新築工事
	図面名称 立面図	縮尺 1/100	No.		



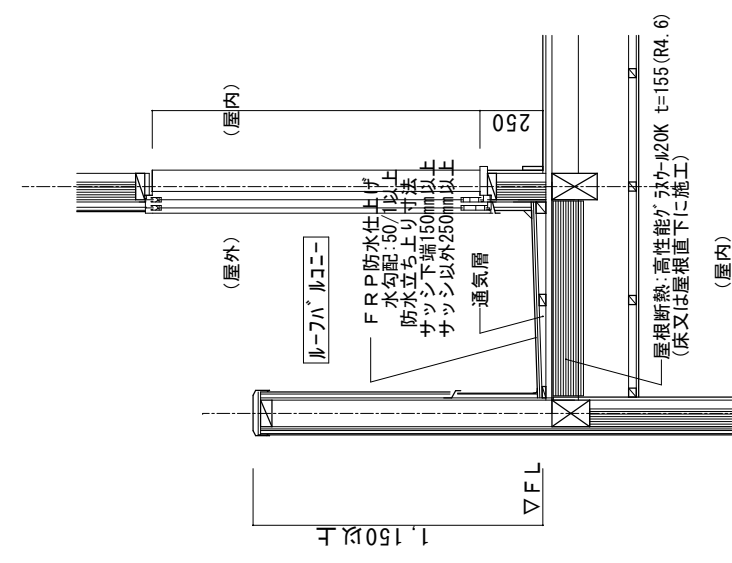
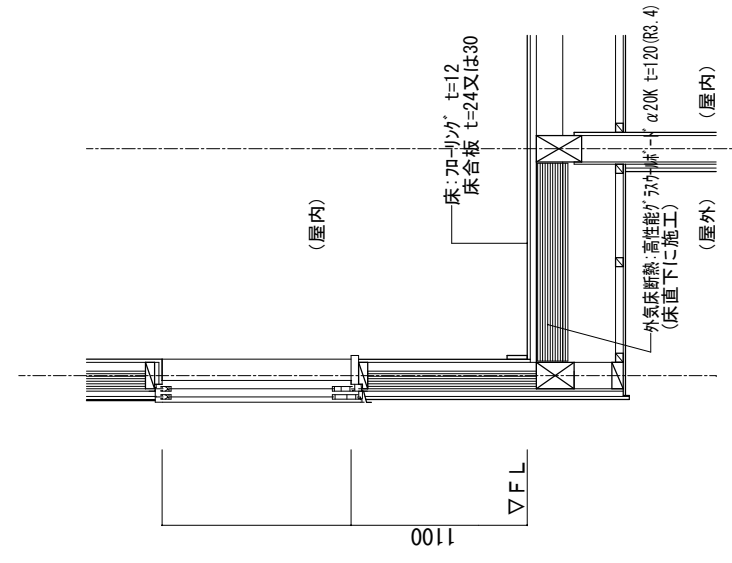
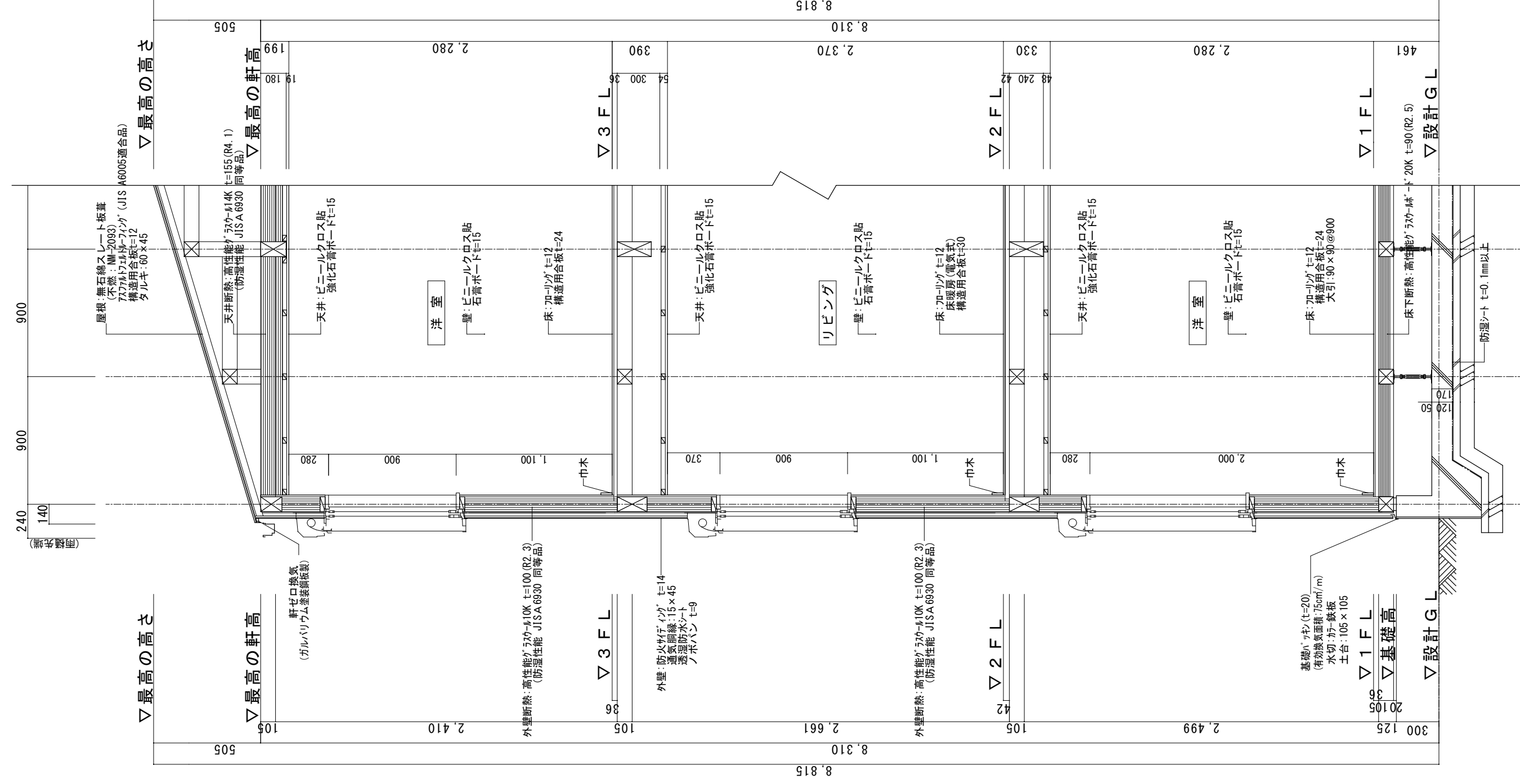
Y通り断面図 1/100



X通り断面図 1/100

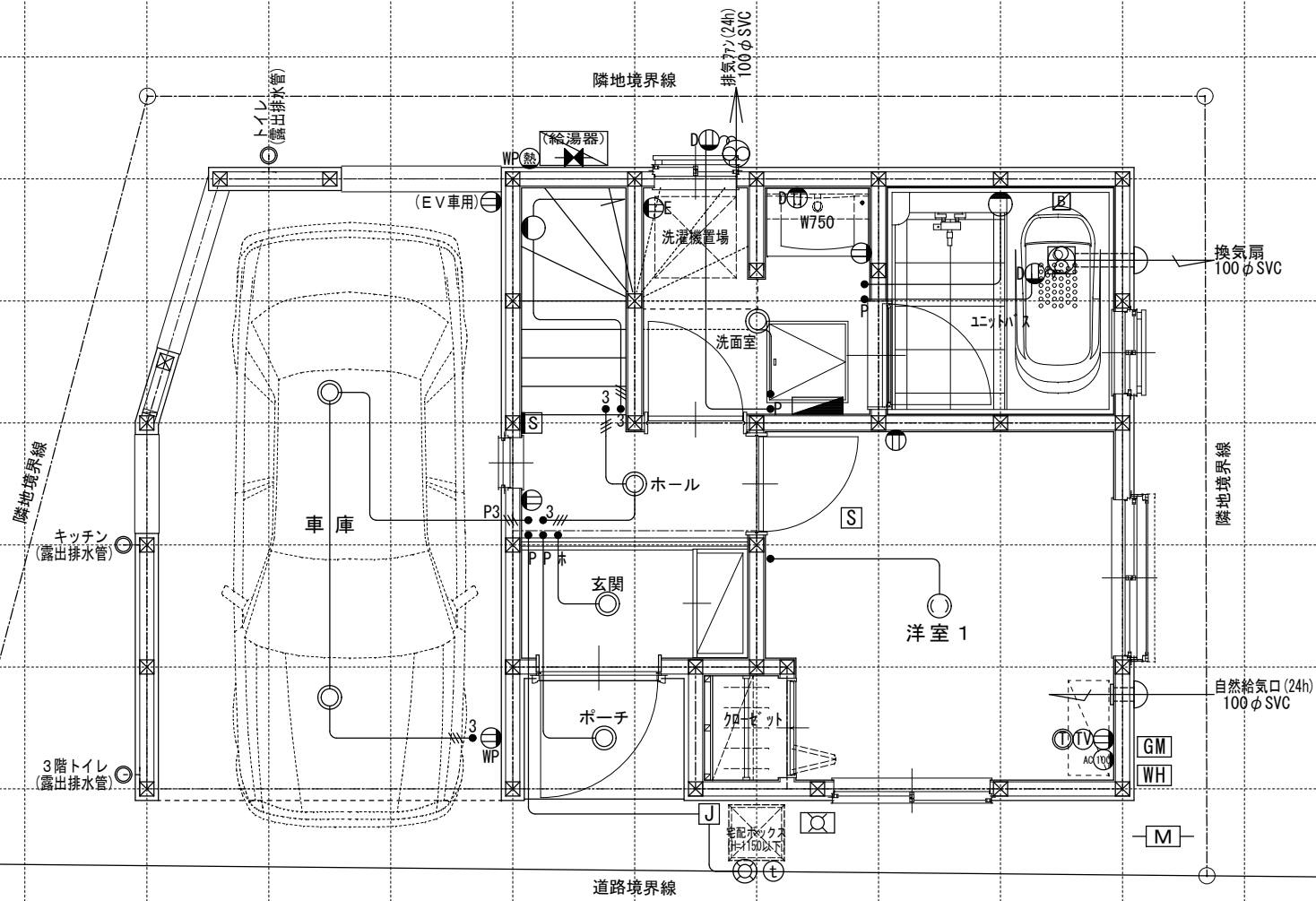
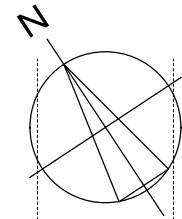
- ※斜線検討ポイントは、配置図による。
- ※雨樋先端寸法は、壁芯から240mm。
- ※軒の寸法表示には、雨樋の寸法100mmは含まない。
- ※雨樋(横樋)の取り付けは、屋根勾配の延長線より下とする。
- ※最高の軒高さから上の小屋組は、束立てとする。

	一級建築士事務所 ~LIFE CORE~ 想建設計 一級建築士 第234878号 荷川取 武正	設計年月日	承認	設計	担当	工事名称 スマイルファミリー 川口市 南町1丁目 A号棟 新築工事
		確定図面 2024年12月13日				図面名称 断面図
						No.



- ※1 土台は防腐防蟻処理(K3)相当)
- ※2 G.L.から1m以内の外壁軸組み(土台以外の木部)は、防腐防蟻処理
- ※3 屋根：高性能グラスウール20K t=155 (熱抵抗値:4.6 防湿フィルム付)
- ※4 天井：高性能グラスウール14K t=155 (熱抵抗値:4.1 防湿フィルム付)
- ※5 外壁：高性能グラスウール10K t=100 (熱抵抗値:2.3 防湿フィルム付)
- ※6 1階床下：高性能グラスウール20K t=90 (熱抵抗値:2.5)
- ※7 外気に接する床：高性能グラスウール20K t=120 (熱抵抗値:3.4)
- ※8 【土間等の外周部】外気に接する部分：スタイロエースII t=50 (熱抵抗値:1.8)
- ※9 【土間等の外周部】その他の部分：スタイロエースII t=20 (熱抵抗値:0.7)
- ※10 ルーフバルコニー及び3階母屋下り部勾配天井の断熱材は屋根断熱材断熱
- ※11 玄関戸：K4仕様 全ての窓:Low-E複層ガラス(乾燥空気層・熱貫流率:4.0以下・開口部日射取得率:0.59以下)
- ※12 1階玄関廻りの基礎パッキンは、気密パッキン
- ※13 1階に設置のエユニットバスは、床断熱仕様、床気密仕様

	設計年月日 確定図面 2024年12月13日	承認	設計	担当	工事名称 スマイルファミリー 川口市 南町1丁目 A号棟 新築工事
	一級建築士 第234878号 荷川取 武正				
					縮尺 1/30
					No.



※インターホン: モニター付親機・ワイヤレス子機
 ※各メーター位置は変更の場合あり。

電気関係凡例	◎ 埋め込み器具	○ コードペンダント	● 一般	⊖ 2口	Ⓜ 17コン用 (200・100V)	Ⓜ 人感センサー付足元灯	TV 浴室用TV	J ジャンクションボックス	⊕ 換気扇	高さ関係	スイッチ (洋室) FL+1,150	インターホン (内部) FL+1,400	給排水 ガス関係 凡例	○ 散水栓	●+ ガスカラン (ゴム管用)
	○ 壁灯	⊙ 屋外灯	● ₃ 3路	⊖ 1口	Ⓚ 電気錠操作盤用	Ⓜ 電話アウトレット	給湯器	WH 積算電力計	⊕ 天井換気扇		コンセント (洋室) FL+250	防水コンセント (ジャンクションボックス) FL+50		○ 水栓	●+ ガスカラン (鉄管用)
	○ けい光灯	Ⓜ シャンデリア	● _p パイロットランプ付	⊖ _E アース付	Ⓜ IH IHヒーター用	Ⓜ インタホン(親)	給湯器 風呂リモコン	— 接続線	⊖ 熱感知機	エアコン (洋室) FL+1,900	給気口	Ⓜ 水量計	●+ 壁埋込ガスカラン		
	○ 電灯		● _{LC} 調光器付	⊖ _D 直結接続	Ⓜ 食 食洗機用	Ⓜ インタホン(子)	浴室換気乾燥暖房用 リモコン	≡ 接続線 (3路)	Ⓜ 煙感知機	エアコン (和室) FL+1,900	24H給気口 FL+1,950	GM ガス計量器	●+ 床埋込ガスカラン		
	○ 引掛けローゼット		● プルスイッチ	⊖ _{WP} 防水型	Ⓜ 熱 熱源機用	Ⓜ テレビアウトレット	分電盤 (電灯用)	Ⓜ 受電・引込口		冷蔵庫 コンセント FL+1,300	洗濯機 コンセント	— G — ガス供給管			

一級建築士事務所
 ~LIFE CORE~
想建設計
 一級建築士 第234878号 荷川取 武正

設計年月日
 確定図面
 2024年12月13日

承認

設計

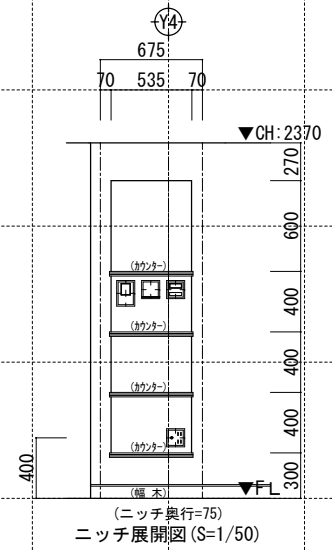
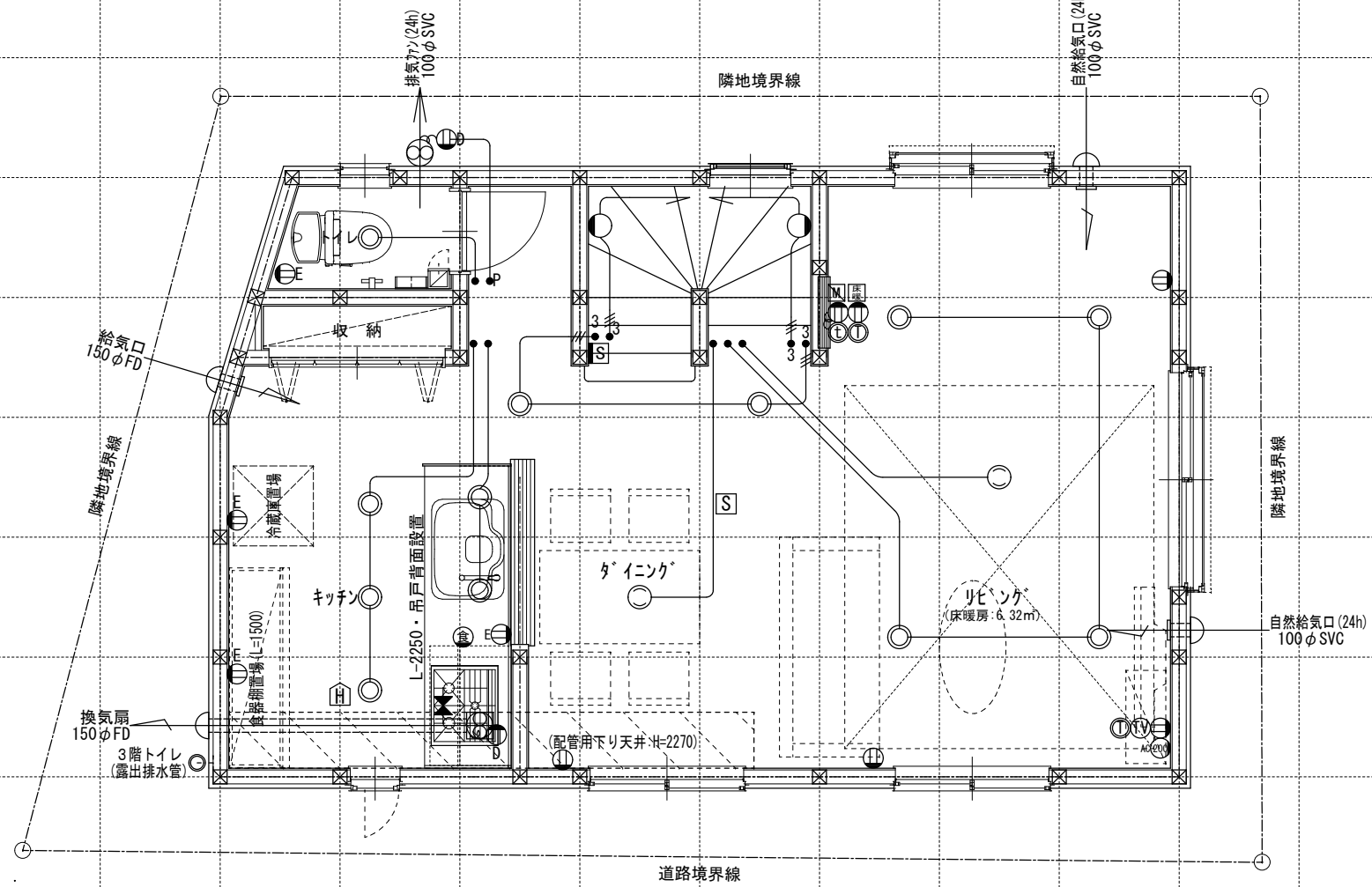
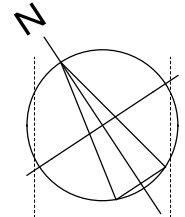
担当

工事名称
 スマイルファミリー 川口市 南町1丁目 A号棟 新築工事

図面名称
 1階電気設備図

縮尺
 1/50

No.



電気関係凡例	◎ 埋め込み器具	○ コードペンダント	● 一般	⊖ 2口	Ⓜ 専用回路コンセント	Ⓜ 17コン用 (200・100V)	Ⓜ 人感センサー付足元灯	TV 浴室用TV	J ジャンクションボックス	⊕ 換気扇	スイッチ (洋室) FL+1,150	インターホン (内部) FL+1,400	給排水	○ 散水栓	●+ ガスカラン (ゴム管用)
	○ 壁灯	⊙ 屋外灯	● ₃ 3路	⊖ 1口	Ⓜ Key 電気錠操作盤用	Ⓜ 電気錠操作盤用	Ⓜ 電話アウトレット	給湯器	WH 積算電力計	⊕ 天井換気扇	コンセント (洋室) FL+250	防水コンセント (防水コンセント (ジャンクションボックス)) FL+50	○ 散水栓	●+ ガスカラン (鉄管用)	
	○ けい光灯	⊙ CH シャンデリア	● _p パイロットランプ付	⊖ アース付	Ⓜ IH IHヒーター用	Ⓜ IH ヒーター用	Ⓜ インタホン(親)	給湯器 風呂リモコン	— 接続線	⊕ 熱感知機	エアコン (洋室) FL+1,900	給気口	Ⓜ 水量計	●+ 壁埋込ガスカラン	
	○ 電灯		● _{LC} 調光器付	⊖ 直結接続	Ⓜ 食 食洗機用	Ⓜ 食 食洗機用	Ⓜ インタホン(子)	浴室換気乾燥暖房用 リモコン	≡≡ 接続線 (3路)	Ⓜ 熱感知機	エアコン (和室) FL+1,900	24H給気口 FL+1,950	Ⓜ GM ガス計量器	●+ 床埋込ガスカラン	
	○ 引掛けローゼット		● プルスイッチ	⊖ _{MP} 防水型	Ⓜ 熱 熱源機用	Ⓜ 熱 熱源機用	Ⓜ テレビアウトレット	分電盤 (電灯用)	Ⓜ 受電・引込口	Ⓜ 熱感知機	洗濯機コンセント FL+1,300	— G — ガス供給管			

一級建築士事務所
~LIFE CORE~
想建設計
一級建築士 第234878号 荷川取 武正

設計年月日
確定図面
2024年12月13日

承認

設計

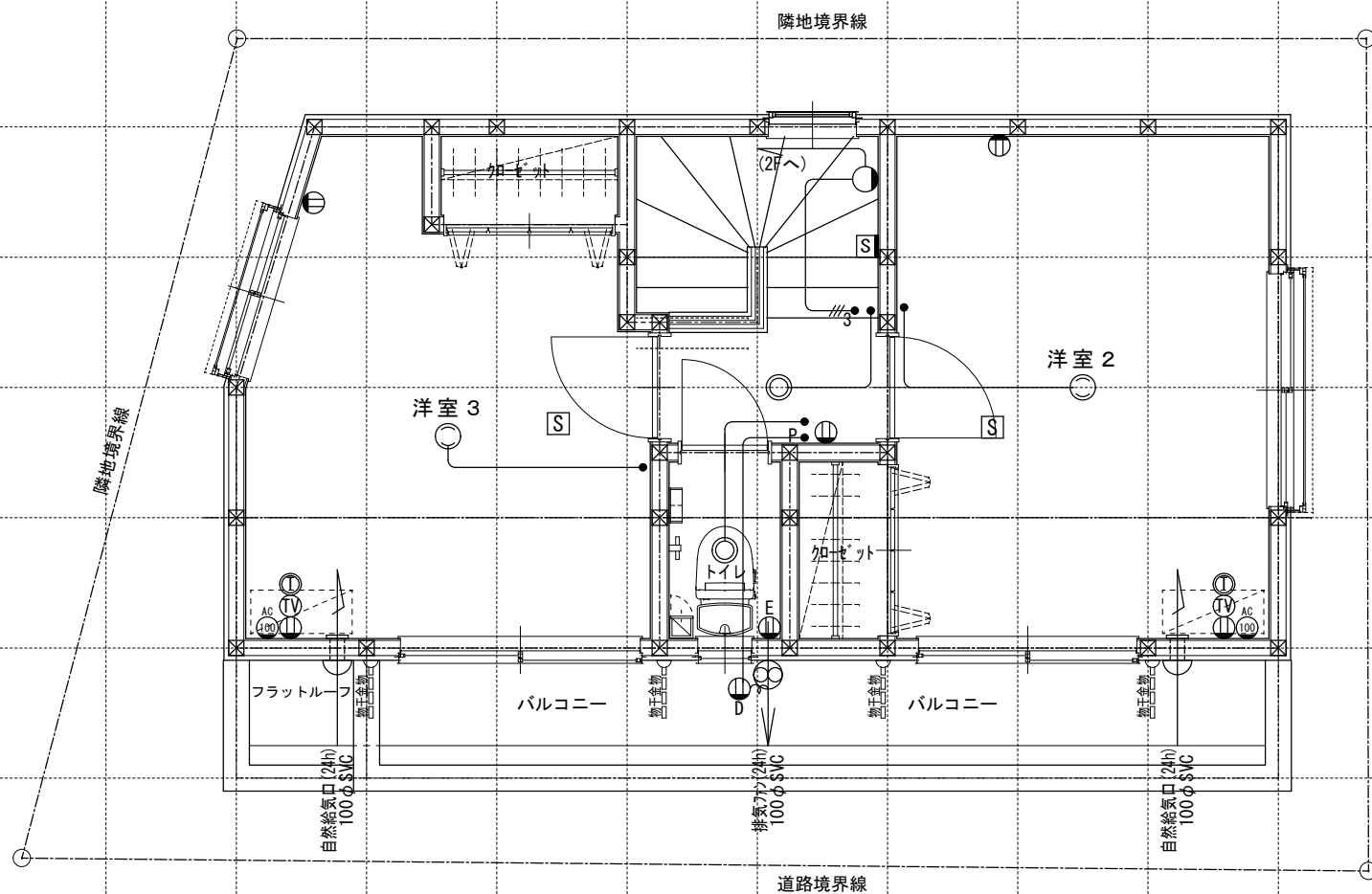
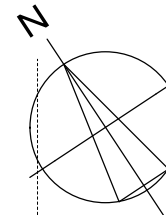
担当

工事名称
スマイルファミリー 川口市 南町1丁目 A号棟 新築工事

図面名称
2階電気設備図

縮尺
1/50

No.



電気関係凡例	◎ 埋め込み器具	○ コードペンダント	● 一般	⊖ 2口	AC 17コン用 (200・100V)	ⓕ 人感センサー付足元灯	TV 浴室用TV	J ジャンクボックス	⊕ 換気扇	高さ関係	スイッチ (洋室) FL+1,150	インターホン (内部) FL+1,400	給排水 ガス関係 凡例	○ 散水栓	●+ ガスカラン (ゴム管用)
	○ 壁灯	⊙ 屋外灯	● ₃ 3路	⊖ 1口	Key 電気錠操作盤用	Ⓛ 電話アウトレット	給湯器	WH 積算電力計	⊕ 天井換気扇		コンセント (洋室) FL+250	防水コンセント (洋室) FL+250		○ 給気口	○ 散水栓
	○ けい光灯	⊙ シャンデリア	● _p パイロットランプ付	⊖ アース付	IH IHヒーター用	Ⓢ インタホン(親)	給湯器 風呂リモコン	— 接続線	⊕ 熱感知機	エアコン (洋室) FL+1,900	給気口 (和室) FL+1,900	○ 水量計	○ 水量計	●+ 壁埋込ガスカラン	
	○ 電灯		● _{LC} 調光器付	⊖ 直結接続	食 食洗機用	Ⓡ インタホン(子)	浴室換気乾燥暖房用 リモコン	≡ 接続線 (3路)	Ⓢ 煙感知機	エアコン (和室) FL+1,900	24H給気口 FL+1,950	GM ガス計量器	GM ガス計量器	●+ 床埋込ガスカラン	
	◎ 引掛けローゼット		● プルスイッチ	⊖ _{MP} 防水型	熱 熱源機用	TV テレビアウトレット	分電盤 (電灯用)	⊕ 受電・引込口		洗濯機 コンセント FL+1,300		— G — ガス供給管			

一級建築士事務所
~LIFE CORE~
想建設計
一級建築士 第234878号 荷川取 武正

設計年月日
確定図面
2024年12月13日

承認

設計

担当

工事名称
スマイルファミリー 川口市 南町1丁目 A号棟 新築工事

図面名称
3階電気設備図

縮尺
1/50

No.