

新築一戸建住宅

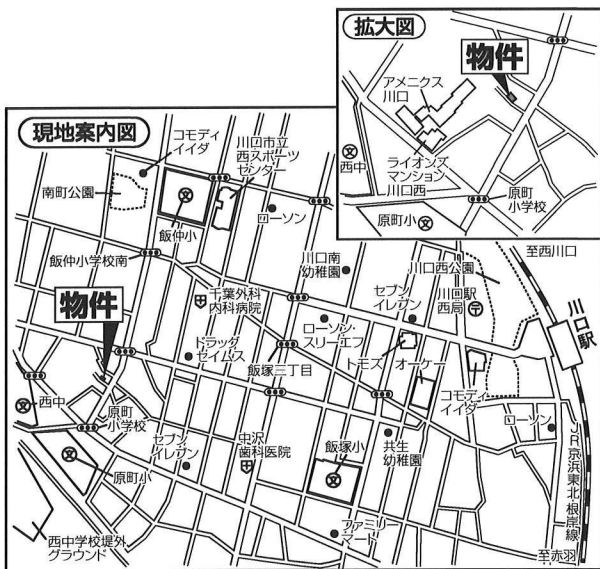
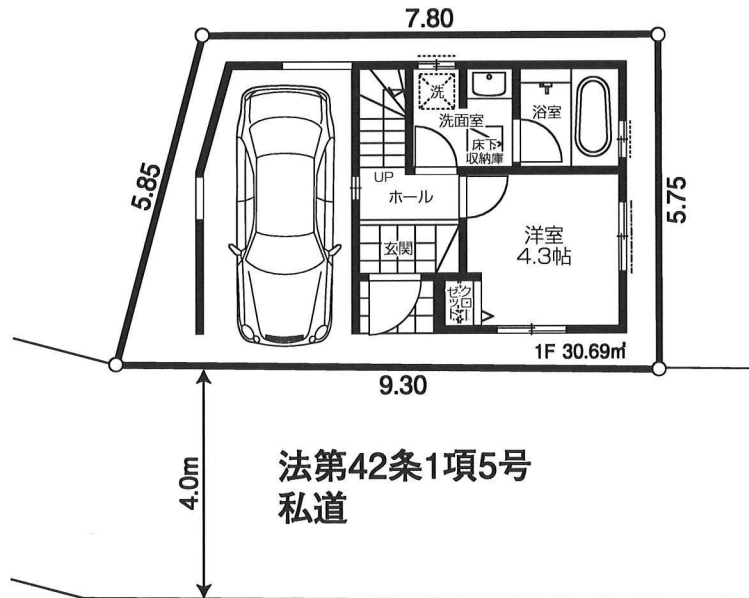
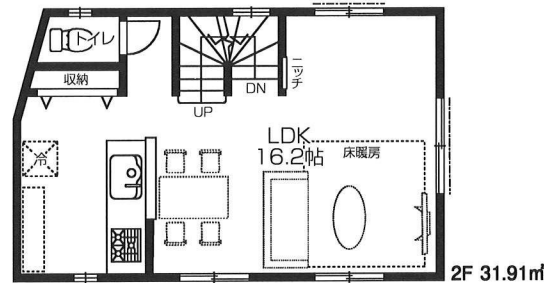
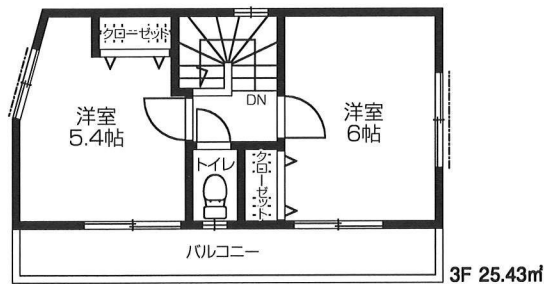
JR京浜東北・根岸線

「川口」駅徒歩17分

室内360°バーチャル内覧ツアー
24時間いつでも内覧可能!!

QRコードをお読みください。
携帯・スマートフォンの
バーコードリーダーをお使いください。

◎延床面積
88.03㎡(26.62坪)



※図面と現況に相違がある場合は現況優先とします。

マイソク不動産情報流通システム専用物件資料



制作番号：SD65061213A301

物件種目	新築一戸建住宅			
最寄駅	川口			
間取タイプ				
価格	4,680万円(税込)			
所在地	川口市南町1-13-2			
交通	JR京浜東北・根岸線「川口」駅徒歩17分			
土地	正味面積	48.84㎡(14.77坪)		
	他に私道面積	2.12㎡+149.76㎡のうち1/14		
建物	建物面積	88.03㎡(26.62坪) (車庫部分11.66㎡含む)		
	構造	木造3階建		
物	築年月	令和7年4月予定		
	土地権利	所有権		
法令上の制限	地目	宅地		
	都市計画	市街化区域		
	用途地域	第2種住居地域		
	建ぺい率容積率	建ぺい率60%・容積率160%		
備考	現引	況渡	建築中	
	設備	公営水道・都市ガス・本下水		
	備	接道		南西側私道
	その他	※確定測量済 ※私道承諾書有		



東京都知事免許(4)第84243号

(株)スマイルエコ

(公社)全日本不動産協会会員(公社)不動産保証協会会員

〒175-0092 東京都板橋区赤塚5-5-5

☎03(6421)3555

FAX 03(3938)6644 URL <http://www.smileeco.net>

客付会社様へ
自社
ホームページのみ可

■取引態様
売主
■会員番号
987999
■情報公開日

■手数料
3%(税込)

■登録番号 SDCC