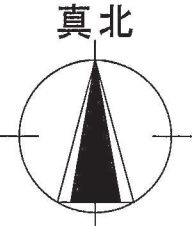


Grand Map



建設地住所：東京都 北区 赤羽西3丁目18番
 (地番：東京都北区赤羽西3丁目1000番10)

案内図

一級建築士事務所 ~LIFE CORE~ 想建設計 一級建築士 第234878号 荷川取 武正	設計年月日	承認	設計	担当	工事名称 スマイルファミリー 赤羽西3丁目 A号棟 新築工事
					図面名称 案内図
					縮尺
					No.

◆外部仕様(標準)

部位	メーカー	品名	品番	カラー	備考	
屋根	クボタ松下電工	コロニアルクアッド	CC235P	パールグレイ		
玄関ドア	LIXIL	ジェスタ2防火戸	M22型	シャイングレー	単体ドア:防火戸K4仕様	
把手/室内側		バーハンドル	A1A	外:プラストシルバー 内:シャイングレー		
サッシ		防火戸FG-L	-		シャイングレー	防火戸 Low-E複層ガラス
		シャッター:イタリア	-			
バルコニー:手摺・笠木		アルミ製	-			
勝手口		採風勝手口ドア	-		サッシ合わせ	W=600 横格子
バルコニー横格子	アルミ製					
外壁サイディング・軒天	クボタ松下電工	フラット広幅	ES1680WK	ホワイト		
ベース化粧サイディング	ニチハ	モンサイディングM14:ソフィアウォール調	MFX3511C	アリナMGホワイト		
アクセント化粧サイディング		モンエクスセラドM14:シェルモンテ	EXF855C	セロMGグラファイト	バルコニー(外側)	
一般吹付	アイカ工業					
アクセント吹付						
物干金物	川口技研	ホスクリーン	HC-55型	ライトブロンズ	(2ヶ所設置)	
水切・板金	造作材	-		サッシ合わせ		
雨樋	クボタ松下電工	シビルスケア	PC50	横樋:ホワイト	縦樋:場所により外壁合わせ	
バルコニー床	アイカ工業	ジョリエ-スFRP防水	認定番号:DR-0267	グレー	(同等品)	
玄関ポーチタイル	リクシル	コンテII	IPF-300-CON-3	薄茶色(大理石調)	(同等品)※外構工事による	

◆内部仕様(標準)

部位	メーカー	品名	品番	カラー	備考
内部建具(ドア)	LIXIL	ラシッサ S	洋室:ASTH-9 LAD	プレシヤスホワイト	アンダーカット 10mm以上確保
			洗面所:ASTH-9 LAD		
			トイレ:ASTL-9 LAD		
			クローゼット:ASCF LAB		
			両開き:SACF LAB		
室内建具枠	LIXIL	ラシッサ	WGS-CA(ロッカー型)	プレシヤスホワイト	D:400・L:800・ミラー付
玄関収納					
造作材・窓台・窓枠					
幅木					
床					
床		ラシッサ Sフロア		クリエペール	H=60(2段) 床暖対応品
床		ラシッサ Sフロア用床造作材	木目タイプ	クリエペール	
階段踏み板・階段側板		プレカット階段(塗装品)		クリエペール	※木製手摺:内側設置
階段蹴込み板		タモ集成材(塗装品)		クリエペール	
カウンター・階段笠木手摺				プレシヤスホワイト	
和室内部仕様 サッシ枠・窓台・建具枠・ 廻縁・畳寄・雑巾摺	造作材	スプルス			雑巾摺W15×H10 内障子:吹き寄せ
戸襖/襖		のぎく			フラッシュ戸 量 t=45

◆外構仕様(標準)

部位	メーカー	品名	品番	カラー	備考
インターホン	パナソニック	どこでもドアホン	VL-SW230K	親機・増設親機:ホワイト/玄関子機:グレー	録画機能付・同等品
水道メーターBOX	-	-	-	ホワイト	
散水栓ボックス				ブラック	
郵便受け(宅配ボックス)					

※1:勝手口・勝手口庇・和室等は設計にある場合のみ

※2:仕様は、納まり、納品等の諸事情により変更する場合有り。

◆設備仕様(標準)

部位	メーカー	品名	品番	カラー	備考	
L-2100 AS システムキッチン(ノクト) スライドタイプ						
キッチン	LIXIL	扉・吊戸棚	グループ2	クリエダーク	吊戸棚/耐震ロック	
		キッチンパネル	グループ1	プレーンホワイト	取手:ライン・シルバー	
		ワークトップ	グループ2	シルフィーグレイ	ワークトップH=850	
		水栓金具	浄水器内蔵シャワー混合水栓	JFAD466SYXJG5M	メタル調	食器洗い乾燥機(浅型)
		ガスコンロ	ホーロートップ・3口コンロ	H1633AOWHVMX	シルバー	
		換気扇	シロココファンブーツ型レンジフード	ASR931SIRM	シルバー	W=900
シンク		スキットシンク	-	-	ステンレス排水口・ワイヤーホケット	
システムバスルーム AX(1216)						
ユニットバス	LIXIL	浴槽	FRP浴槽	モナミ浴槽	(エプロン:ホワイト)	
		壁	アクセントパネル	ストーンシェルグレー/HN987		ホワイト(巻きフタ)
		床	クレイサーモフロア	くるりんポイ排水口		ベース:鏡面ホワイト/HN301
		カウンター	洗面カウンター			グレー/U61
		ミラー	縦長ミラー	KGM-3080S	-	ホワイト
		棚	収納棚180W	-		クリア・3段
		シャワー・水栓・握りバー	クラムレス水栓(メタルマット調)	エコアクアシャワー(メタル調・ホワイト)		スライドフック付握りバー
		ドア・窓枠	折り戸	(800W×2000H)	ホワイト	床段差11mm
		タオル掛け	-	KF-AA71C	メタル調	
		暖房換気乾燥機	-	UFD-112A	-	ランドリーパイプ
照明	ネオサークル照明			※設置状況により変更の場合あり		
洗面化粧台 EV L=750						
洗面化粧台	LIXIL	ベースキャビネット	引き出しタイプ	-	ミラーキャビネット:3面鏡,全収納	
		扉	取手レス仕様	クリエダーク		
		カウンター	クレイアップカウンター	ホワイト	洗面器一体成形カウンター	
水栓金具	(INAX)	クレイアップ水栓	-	-		
トイレ	LIXIL	便器			2階トイレ	
		タンク				
		便座				
		便器	New LG	C-100S	1階トイレ	プロガード・防露式
		タンク	シャワートイレ:KBシリーズ	DT-4850	ピュアホワイト	手洗い付き
		便座	トイリアクセサリー	CW-KB21	ホワイト	
		紙巻器	トイリアクセサリー	CF-AA64	メタル調	
タオルリング	トイリアクセサリー	KF-AA70D	メタル調			
トイレ収納棚	LIXIL	アンダーキャビネット	TSF-102U	ホワイト	※同等品可	

◆その他(追加・変更)

部位	メーカー	品名	品番	カラー	備考
24時間排気ファン	三菱電機		V-08KPLD4	ホワイト	有効換気量:44m3/h
24時間自然給気口				ホワイト	※設置位置は、平面図による
リビング床暖房		電気式			サイズ:2424×580×3枚
食器洗い乾燥機	LIXIL			クリエダーク	浅型タイプ
水洗+スロップシンク					ルーフバルコニー設置

◆注意事項(標準)

部位	メーカー	備考
		※窓枠窓台,階段笠木手摺,カウンター,造作材のカラーは,建具合わせ。
		※幅木,階段踏み板,階段側板,階段蹴込み板のカラーは,床合わせ。

承認	担当	設計	工事名称 スマイルファミリー 赤羽西3丁目 A号棟 新築工事	確定図面
			図面名称 仕様書	2024.10.26

■ 外部仕上表					
屋根	バルコニ 繊維混入セメント板葺 (大臣認定:NM-2093) .アスファルトルーフィング22Kg.	外壁	ベース:防火化粧サイディング アクセント:防火化粧サイディング	玄関ドア	アルミ製ドア (防火設備) 大臣認定品
	軒先、ケラバ、雨押エ、隅棟、棟包等:カラー鉄板		防火サイディング (大臣認定:QF045BE-9226).通気胴縁.透湿防水シト.		金属製断熱フラッシュ構造扉 (K4仕様)開口部日射熱取得率:4.07
破風	棟換気:換気棟 (FD付) .雪止め金物(全周、下屋含む)			窓・框ドア (全ての窓:Low-E複層ガラス)	住宅アルミサッシ (防火設備) 大臣認定品
軒裏	防火サイディング (大臣認定:QF045BE-9226)	基礎水切り・防護壁上部水切り	カラー鉄板28#		金属製一重窓・Low-E複層ガラス(乾燥空気層) 熱貫流率:4.7以下 開口部日射熱取得率:0.59以下
	バルコニー、ポーチ裏:窯業系サイディング(大臣認定:QF045RS-9122)	バルコニー	床:FRP防水 (大臣認定:DR-02) 縦格子手摺ピッチ:120mm	雨戸	シャッター (防火設備) 大臣認定品
	軒ゼロ換気:トーカー・エアーフレッシュ 小屋裏換気口 (FD付) 150φ		※DR-0267施工下地:繊維混入珪酸カルシウム板 t=12貼り		
樋	軒樋・壁樋:硬質塩ビ角樋.		腰壁:外壁二同ジ.手摺:アルミ製.笠木:アルミ製.		

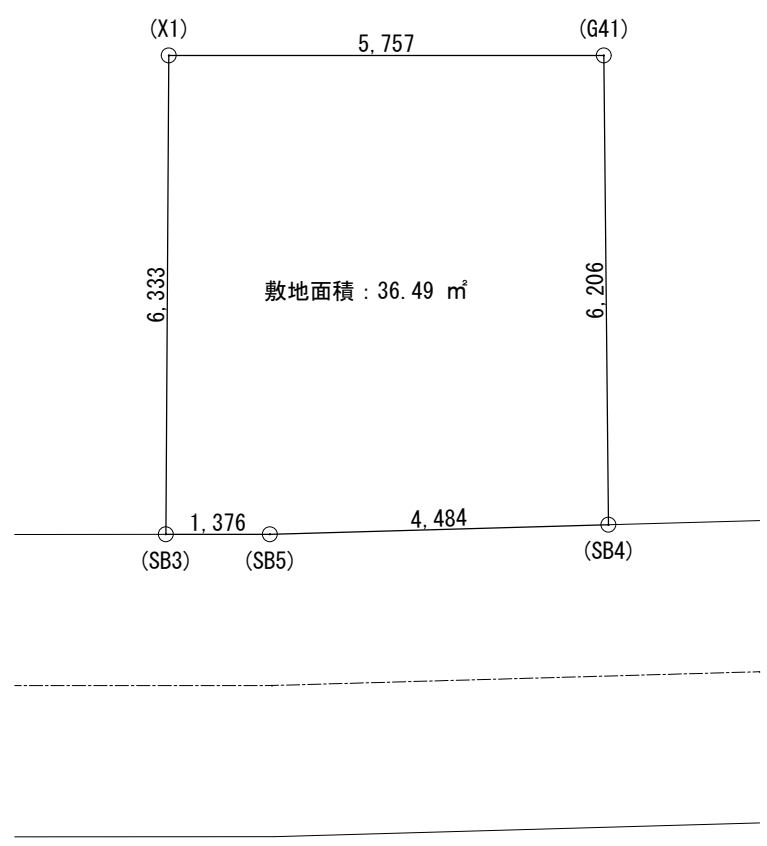
■ 内部仕上表							備考	
	床 (2階床パネル t=30)		巾木	壁	廻り縁	天井		
車庫	土間コンクリート		モルタル	防火サイディング		窯業系サイディング	強化石膏ボード t=15下地	車庫内装不燃材・壁:NM-9343 天井:NM-9246
玄関	タイル貼	土間コンクリート	タイル貼	ビニル珪酸貼 (準不燃材) (大臣認定:QM-9448)	石膏ボード t=15下地	無し	強化石膏ボード t=15下地	
廊下・ホール	フローリング t=12	床パネル t=24	木製化粧巾木	同上	同上	同上	同上	
キッチン	同上	床パネル t=30	同上	同上.一部キッチン床 (大臣認定:NM-1699)	同上	同上	同上	キッチンセットベースキャビネット内部配管点検口付き 食洗機
ダイニングルーム	同上	同上	同上	ビニル珪酸貼 (準不燃材) (大臣認定:QM-9448)	同上	同上	同上	
リビングルーム	同上	同上	同上	同上	同上	同上	同上	床暖房:電気式 (床合板 t=30mm)
洋室 (納戸)	同上	床パネル t=24	同上	同上	同上	同上	同上	
和室	スタイロタミ (t=36)	床パネル t=24+合板 t=6	木製化粧巾木	同上	同上	同上	同上	洋建具 洋窓枠 内障子なし
階段室	踏み板:集成材 t=30	側板:集成材 t=30		ビニル珪酸貼 (準不燃材) (大臣認定:QM-9448)	強化石膏ボード t=15下地	無し	強化石膏ボード t=15下地	木製手摺
トイレ	クッションフロア	床パネル t=24+合板6(1類及び特類)	木製化粧巾木	同上	石膏ボード t=15下地	同上	同上	
洗面室	クッションフロア	床パネル t=24+合板6(1類及び特類)	同上	同上	同上	同上	同上	
浴室	既製ユニット		ナシ	既製ユニット	同上	ナシ	既製ユニット	
クローゼット	フローリング t=12	床パネル t=24	木製化粧巾木	ビニル珪酸貼 (準不燃材) (大臣認定:QM-9448)	石膏ボード t=15下地	無し	強化石膏ボード t=15下地	
物入	同上	同上	同上	同上	同上	同上	同上	
小屋裏収納	同上	同上	同上	同上	同上	同上	同上	
押入	合板 t=5.5	床パネル t=30	雑巾ズリ	同上	同上	木製生地	同上	

■ 特記事項		■ 給排水設備仕様		■ 電気工事 ※詳細ハ電気図ニ依ル		
基礎	鉄筋コンクリート造.ベタ基礎(立上り 300.厚サ 150)	給湯器	24号オート	分電盤	50A 14回路 (電気容量ニ依リ変更有り)	《フラット35 一次エネルギー:等級4以上・断熱性能:等級4以上》
(詳細は構造図に依る)	基礎パッキン:KP-100 t=20 (換気面積 75cm ² /1m以上)	給湯ヶ所	キッチン、浴室、洗面化粧台	インターホン	カラーモニタードアホン	1) 暖房設備の設置「電気式:敷設面積・4.21m ² 敷設率・15.51%」
	巾木:外廻り珪酸刷毛引仕上.水切:カラー鉄板.防湿シト敷	給水ヶ所	キッチン、浴室、洗面化粧台、洗濯機	コントローラー	給湯機用 床暖房用	2) 冷房設備の設置なし
一般構造材	土台:米松KD材 105x105 防腐材注入材.		トイレ、散水栓、給湯器	換気扇	キッチン、浴室、トイレ.無窓洗面所	3) 換気設備:壁付け第3種換気設備 比消費電力入力:0.04W/m ³ h
(詳細は構造図に依る)	通し柱:LVL集成材(ラミ集成材K3防虫防蟻処理)105x105.	ガス配管	キッチン、給湯器	給気口	キッチン	4) 換気設備:熱交換型換気設備なし。
	管柱:ホワイトウッド集成材 105x105.	■ F35耐久性,可変性対応		照明	電気設備図ニ依ル	5) 給湯器:ガス瞬間式給湯器(潜熱回収型「熱効率 91.5%」)
	梁:赤松集成材.大引:米松KD材 90x90 防腐材注入材.	配管は,コンクリート内に埋め込まない。		2口コンセント	電気設備図ニ依ル	6) 給湯の配管方式:ヘッター方式「分岐後の全ての配管径は13A以下
	部材寸法・金物・釘打等ハ構造図ニ依ル.	配管の上には,コンクリートを打設しない。		1口又ハ直結コンセント	電気設備図ニ依ル	7) 台所水栓:シングルレバー混合栓「手元止水機能」「水優先吐水機能」
	(外部耐力壁材:ノボパン t=9mm)	排水管の内面は,管内の清掃に支障がないように設置する。		専用ACコンセント	電気設備図ニ依ル	浴室シャワー水栓:シングルレバー混合栓「手元止水機能」「小流量吐水機能」
	(床パネル:床暖房なし階 t=24mm 床暖房設置階 t=30mm)	排水管は,たわみ抜け等が生じないように金具固定する。		防水コンセント	電気設備図ニ依ル	洗面水栓:シングルレバー混合栓「水優先吐水機能」
防腐防蟻処理	GL+1000 マデ.5年保証	■ 外構工事		アース付コンセント	電気設備図ニ依ル	8) 浴室:ユニットバスは高断熱浴槽仕様なし
		ポーチ		フットライト	電気設備図ニ依ル	8) 居室照明:設置しない。非居室照明:全てLEDを使用する。
		テラス		スイッチ・3路スイッチ	電気設備図ニ依ル	照明設備全てに多灯分散照明、調光制御、人感センサーは使用しない。
断熱工事	屋根:高性能グラスウール20K t=155 (熱抵抗値:4.6 防湿フィルム付) ※3階母屋下がり部分	車庫		TVアウトレット	B.S対応型同軸ケーブル:位置ハ電気設備図ニ依ル	10) 外部建具:LowEガラス・色:グリーン・中空層:乾燥空気
旭ハイバラス社製品(同性能品可)	天井:高性能グラスウール14K t=155 (熱抵抗値:4.1 防湿フィルム付)	門扉		TVアンテナ	別途	
	外壁:高性能グラスウール10K t=100 (熱抵抗値:2.3 防湿フィルム付)	ポスト		TELアウトレット	ISDN対応配管:位置ハ電気設備図ニ依ル	
	1階床下:高性能グラスウールホート20K t=90 (熱抵抗値:2.5)	植栽		24時間換気	平面図・電気設備図ニ依ル	
	外気に接する床:高性能グラスウールホート20K t=120 (熱抵抗値:3.4)	メーター		火災警報器	各居室と階段室又は廊下に設置(平面図ニ依ル)	
ダウ化工株式会社製品(同性能品可)	【土間床等の外周部】外気に接する部分:スタイロエースII t=50 (熱抵抗値:1.8)	散水栓				
	【土間床等の外周部】その他の部分:スタイロエースII t=20 (熱抵抗値:0.7)					

45分準耐火仕様

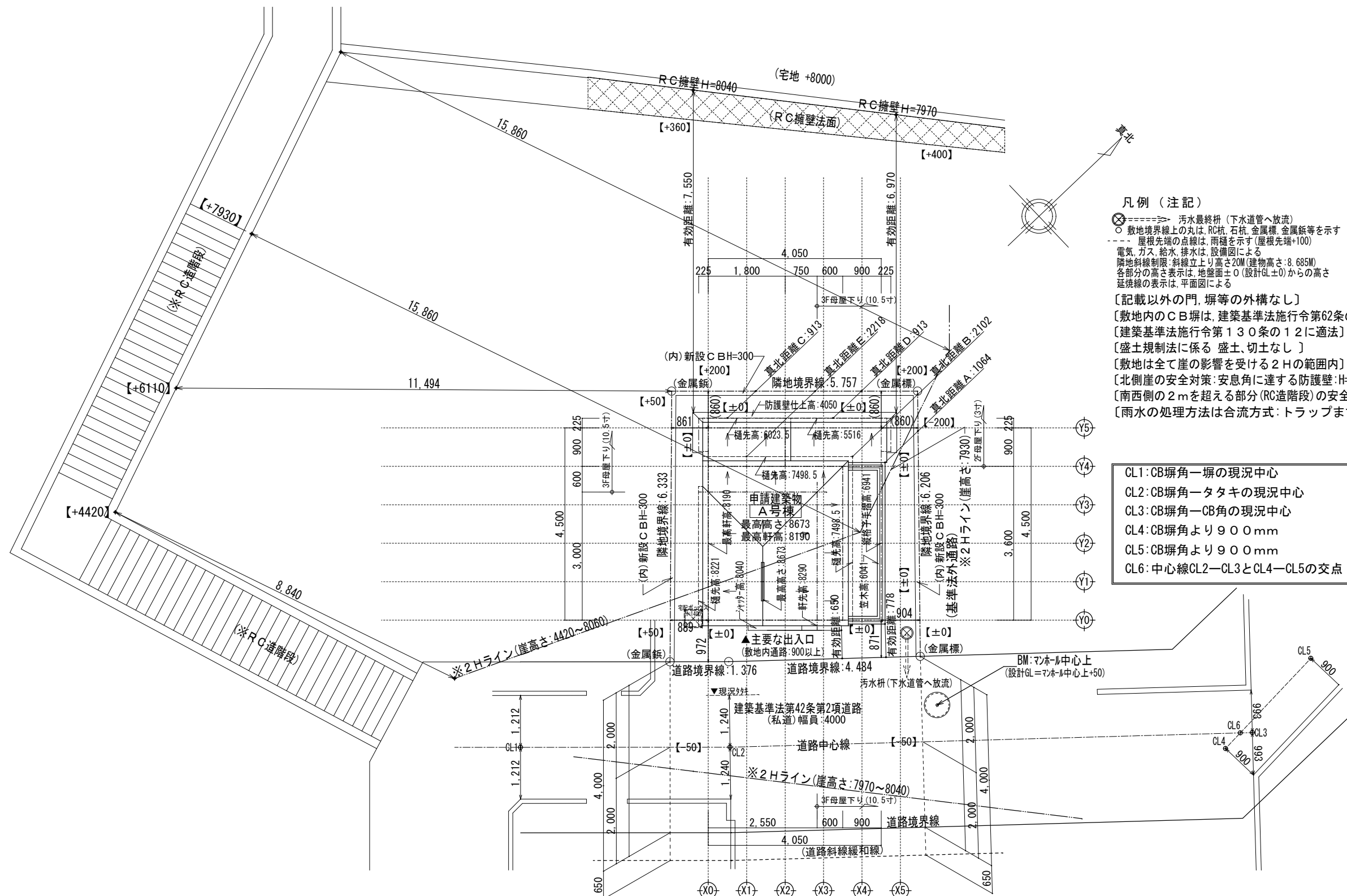
■ 基本概要	木造3階建て	在来工法	準耐火仕様	中間検査あり	フラット35適応なし(容積対象床面積70m ² 以下)	※本仕様書によらず株式会社 テイツー の標準仕様・施工基準優先の場合有り。
--------	--------	------	-------	--------	--	---------------------------------------

工事名称	スマイルファミリー 赤羽西3丁目 A号棟 新築工事				図面履歴	図面名	縮尺	図面NO
							仕上表	
	一級建築士事務所 想建設計 一級建築士 第234878号 荷川取 武正					承認	設計	担当
							荷川取	確定図面 2024・10・26



敷地面積求積表			
	Xn	Yn	Xn · (Yn+1 - Yn-1)
SB3	495.929	492.991	2807.949998
SB5	496.970	493.891	1858.170830
SB4	500.441	496.730	-947.334813
G41	504.457	491.998	-4288.388957
X1	500.104	488.229	496.603272
倍面積			-72.999670
敷地面積 (m ²)			36.49 m ²

	一級建築士事務所 ~LIFE CORE~ 想建設計 一級建築士 第234878号 荷川取 武正	設計年月日	承認	設計	担当	工事名称	縮尺	No.
		確定図面 2024年10月26日				スマイルファミリー 赤羽西3丁目 A号棟 新築工事		



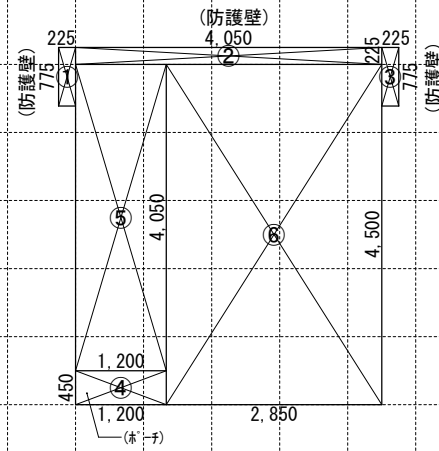
凡例 (注記)

- ⊗=====> 汚水最終枡 (下水道管へ放流)
- 敷地境界線上の丸は、RC杭、石杭、金属標、金属鉄等を示す
- 屋根先端の点線は、雨樋を示す (屋根先端+100)
- 電気、ガス、給水、排水は、設備図による
- 隣地斜線制限: 斜線立上り高さ20M (建物高さ: 8.685M)
- 各部分の高さ表示は、地盤面±0 (設計GL±0) からの高さ
- 延焼線の表示は、平面図による
- [記載以外の門、塀等の外構なし]
- [敷地内のCB塀は、建築基準法施行令第62条の8に適法]
- [建築基準法施行令第130条の12に適法]
- [盛土規制法に係る盛土、切土なし]
- [敷地は全て崖の影響を受ける2Hの範囲内]
- [北側崖の安全対策: 安息角に達する防護壁: H=4000]
- [南西側の2mを超える部分 (RC造階段) の安全対策: 安息角にて検討済み]
- [雨水の処理方法は合流方式: トラップますを介して汚水ますに接続]

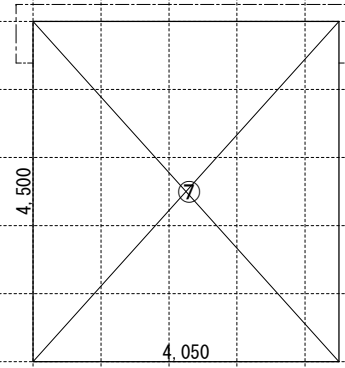
- CL1: CB塀角一塀の現況中心
- CL2: CB塀角一タタキの現況中心
- CL3: CB塀角—CB角の現況中心
- CL4: CB塀角より900mm
- CL5: CB塀角より900mm
- CL6: 中心線CL2—CL3とCL4—CL5の交点

※中間検査有り

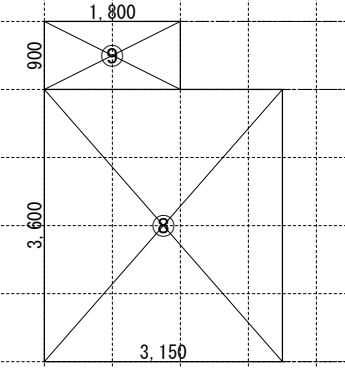
一級建築士事務所 ~LIFE CORE~ 想建設計 一級建築士 第234878号 荷川取 武正	設計年月日 確定図面 2024年10月26日	承認	設計	担当	工事名称 スマイルファミリー 赤羽西3丁目 A号棟 新築工事
					図面名称 配置図 (3階建)
					縮尺 1/100
					No.



1階求積図 1/100



2階求積図 1/100



3階求積図 1/100

【床面積求積算式】

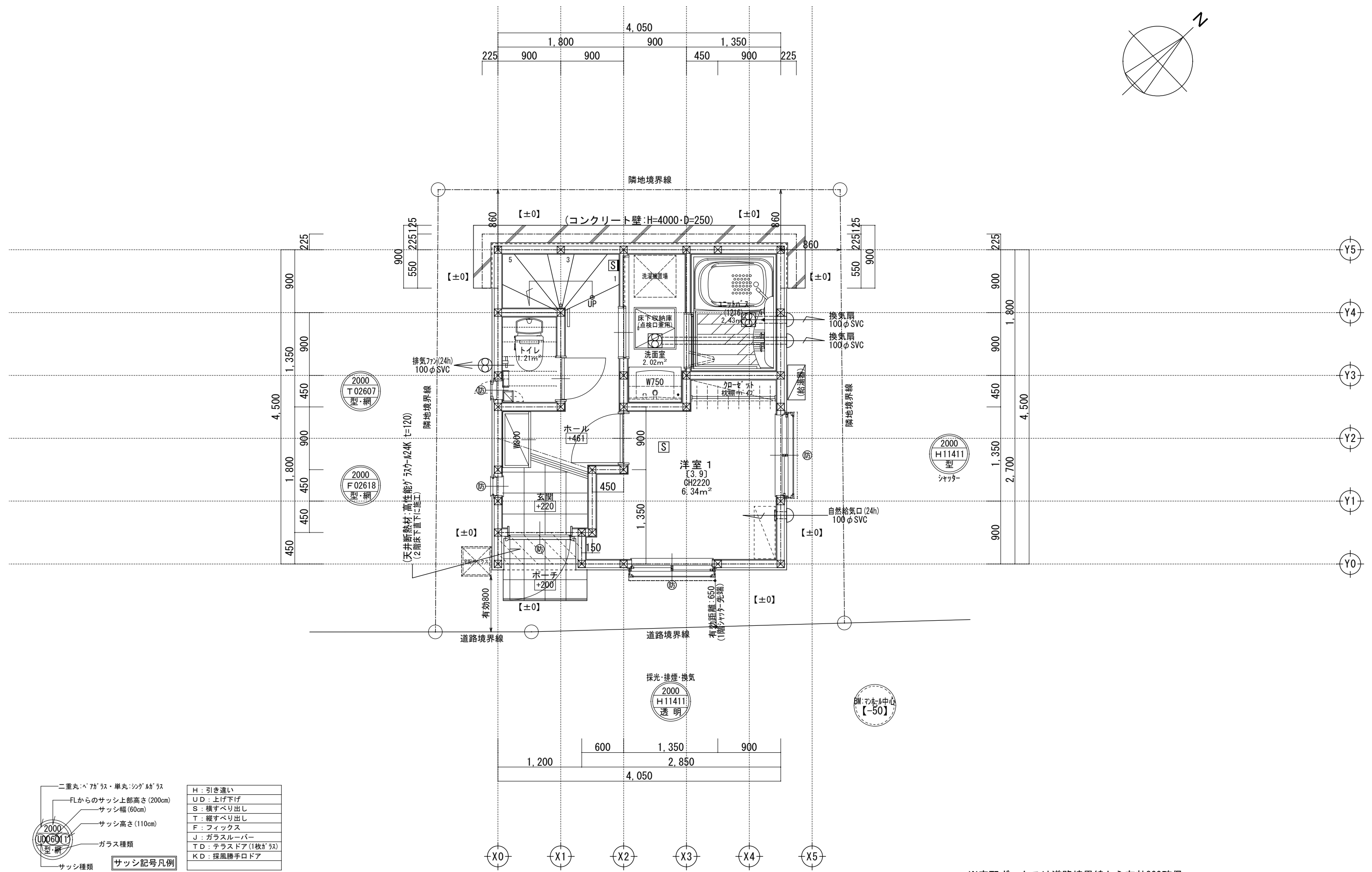
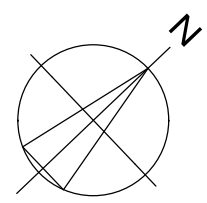
- ① 0.225 × 0.775 = 0.1743
- ② 4.050 × 0.225 = 0.9112
- ③ 0.225 × 0.775 = 0.1743
- ④ 1.200 × 0.450 = 0.5400

- ⑤ 1.200 × 4.050 = 4.8600
- ⑥ 2.850 × 4.500 = 12.8250

- ⑦ 4.050 × 4.500 = 18.2250

- ⑧ 3.150 × 3.600 = 11.3400
- ⑨ 1.800 × 0.900 = 1.6200

《 建物概要 》		《 凡例 》		《 準耐火構造の仕様一覧表 》		《 面積表 》				
東京都 北区 赤羽西3丁目1000番10	防	防火設備:国土交通大臣認定品	給湯器	屋根/30分 (バルコニー/30分) (告示1358号)	(外側) 屋根:パルプ繊維混入セメント板葺 (不燃:NM-2093) (外側) バルコニー:FRP防水 (DR-0267) ※DR-0267施工下地:繊維混入珪酸カルシウム板 t=12貼り (内側) 強化石膏ボード t=15	敷地面積	36.49 m ²	11.03 T		
用途地域:第一種中高層住居専用地域	150φFD	給気口 150φ FD (設置高さ:中心FL+400)	24時間換気用自然給気口 100φSVC (設置高さ:FL+1600以上)	外壁/45分	(外側) 防火サイディング t=14 (準耐火:QF045BE-9226) (内側) 石膏ボード t=15	建築面積	19.48 m ²	5.89 T	① ~ ⑥	
建ぺい率:指定 60%	100φSVC (150φFD)	換気扇 100φ SVC (換気扇 150φ FD)	24時間換気用排気ファン 100φSVC (風量:7.0 m ³ /h以上)	軒裏/45分	窯業系サイディング t=14 (準耐火:QF045RS-9122)	1階床面積	17.68 m ²	5.34 T	⑤ ~ ⑥	
容積率:指定 150%	100φSVC (150φFD)	埋込型ダクト換気扇 100φ SVC (埋込型ダクト換気扇 150φ FD)	煙感知式自動火災警報器 (電池式)	間仕切壁/45分	両面石膏ボード t=15 (4.5分準耐火告示仕様)	(1階容積対象床面積)	17.68 m ²	5.34 T	⑤ ~ ⑥	
防火指定:準防火地域	自然給気口(24h)100φSVC	給湯器	熱感知式自動火災警報器 (電池式)	床(洋室)/45分	(表側) 構造用合板 t=24 + フローリング t=12 (裏側) 強化石膏ボード t=15 (不燃:NM-8615)	2階床面積	18.22 m ²	5.51 T	⑦	
高度地区:第2種高度地区	排気ファン(24h)100φSVC	24時間換気用自然給気口 100φSVC (設置高さ:FL+1600以上)	LDK壁:石膏ボード t=15mm/上ビニルクロス貼 t=2mm (不燃:NM-8615 準不燃:QM-9448)	床(和室)/45分	(表側) 畳 t=55 + 石膏ボード t=9 + 構造用合板 t=24 (裏側) 強化石膏ボード t=15 (不燃:NM-8615)	3階床面積	12.96 m ²	3.92 T	⑧ ~ ⑨	
日影規制:3.0h 2.0h (+4.0M)	天井設置 壁設置	24時間換気用排気ファン 100φSVC (風量:7.0 m ³ /h以上)	天井:強化石膏ボード t=15mm/上ビニルクロス貼 t=2mm (不燃:NM-9815 準不燃:QM-9448)	梁/45分	強化石膏ボード t=15 (不燃:NM-8615)	延床面積	48.86 m ²	14.78 T	⑤ ~ ⑨	
《 階段概要 》	天井設置	煙感知式自動火災警報器 (電池式)	天井:窯業系サイディング t=14 (準耐火:QF045RS-9122) 壁:防火サイディング t=14 (防火:QF045BE-9226)	階段/30分	(階段材) 踏み板:集成材 t=30 側板:集成材 t=30 (段板裏側) 強化石膏ボード t=15 (側板外、屋内側) 石膏ボード t=15 (側板外、屋外側) 防火サイディング t=14 (準耐火:QF045BE-9226)	自動車庫床面積	0.00 m ²	0.00 T		
1階~2階:踏面 210.00 mm 蹴上 215.00 mm 有効幅 765 mm	内装制限	熱感知式自動火災警報器 (電池式)	天井:強化石膏ボード t=15mm/上ビニルクロス貼 t=2mm (不燃:NM-9815 準不燃:QM-9448)	※防火被覆/取合部・目地部ハ内部ハ炎進入防止トシテ 表面ニ当テ設ケテ防火被覆ガ有効ニ機能スル構造トスル		容積率対象床面積	48.86 m ²	14.78 T	⑤ ~ ⑨	
2階~3階:踏面 210.00 mm 蹴上 210.00 mm 有効幅 765 mm	ポーチ・バルコニー (天井下地:強化PB t=15)	LDK壁:石膏ボード t=15mm/上ビニルクロス貼 t=2mm (不燃:NM-8615 準不燃:QM-9448)	天井:強化石膏ボード t=15mm/上ビニルクロス貼 t=2mm (不燃:NM-9815 準不燃:QM-9448)	《 採光・排煙・換気 》						
※廻り階段ハ、内法300mmカラ/踏面150mm以上トスル。 ※手摺/設置ニヨリ階段有効幅力確保ナキト場合ハ、手摺幅ヲ100mm以下トスル。	車庫 (天井下地:強化PB t=15)	天井:窯業系サイディング t=14 (準耐火:QF045RS-9122) 壁:防火サイディング t=14 (防火:QF045BE-9226)	天井:強化石膏ボード t=15mm/上ビニルクロス貼 t=2mm (不燃:NM-9815 準不燃:QM-9448)	LDK	必要採光面積 15.85 ÷ 7 = 2.264 有効採光面積 (1.65 × 1.10 × 3.0) = 5.445 必要排煙面積 15.85 ÷ 50 = 0.317 有効排煙面積 (1.65 × 0.630 ÷ 2) = 0.519 必要換気面積 15.85 ÷ 20 = 0.792 有効換気面積 (1.65 × 1.10 ÷ 2) = 0.907					
《 小屋裏換気算定 》	内装制限 (キッチン)	(防火区画を貫通する100φ以上の給気管、排気管は、不燃材とする) (アスベスト、クロルビリホスは使用しない)	天井:強化石膏ボード t=15mm/上ビニルクロス貼 t=2mm (不燃:NM-9815 準不燃:QM-9448)	洋室1	必要採光面積 6.34 ÷ 7 = 0.905 有効採光面積 (1.14 × 1.10) × 3.0 = 3.762 必要排煙面積 6.34 ÷ 50 = 0.126 有効排煙面積 (1.14 × 0.580 ÷ 2) = 0.330 必要換気面積 6.34 ÷ 20 = 0.317 有効換気面積 (1.14 × 1.10 ÷ 2) = 0.627					
	キッチン換気扇必要換気量	カスコンロ廻リニ関シテ:壁ヨリコンロヲ150mm以上離ス レンジフード:ヨリコンロヲ800mm以上離ス 天井:強化石膏ボード t=15mm/上ビニルクロス貼 t=2mm (不燃:NM-9815 準不燃:QM-9448)	天井:強化石膏ボード t=15mm/上ビニルクロス貼 t=2mm (不燃:NM-9815 準不燃:QM-9448)	洋室2	必要採光面積 8.37 ÷ 7 = 1.195 有効採光面積 (1.14 × 0.90) × 3.0 = 3.078 必要排煙面積 8.37 ÷ 50 = 0.167 有効排煙面積 (1.14 × 0.550 ÷ 2) = 0.313 必要換気面積 8.37 ÷ 20 = 0.418 有効換気面積 (1.14 × 0.90 ÷ 2) = 0.513					
		レンジフード:スチール製 t=0.5mm以上 スチール製ハイルカト t=0.5mm以上の上ロックール t=50mm巻キ V = 30 × K × Q V = 30 × 0.93 × 9.80 = 273.42 m ³ /h < 590 m ³ /h OK								



二重丸ペアガラス・単丸シングルガラス	H: 引き違い
FLからのサッシ上部高さ(200cm)	UD: 上げ下げ
サッシ幅(60cm)	S: 横すべり出し
サッシ高さ(110cm)	T: 縦すべり出し
ガラス種類	F: フィックス
サッシ種類	J: ガラスルーバー
	TD: テラスドア(1枚ガラス)
	KD: 採風勝手口ドア

※サッシ記号の幅・高さ寸法は内法する。
 ※各居室から直通階段までの最長歩行距離は、50m以内

※水道メーター蓋色: ホワイト

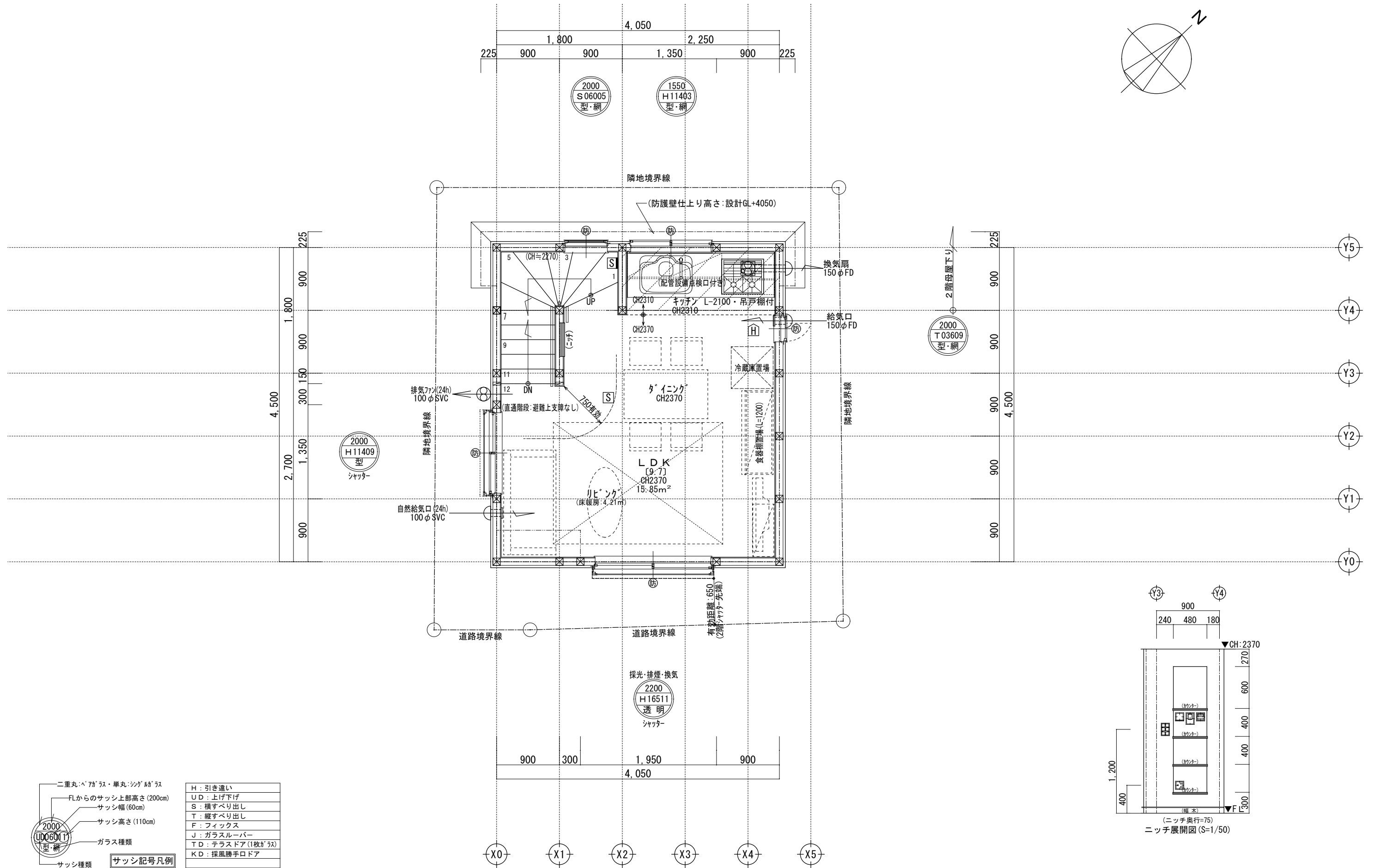
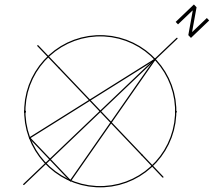
※散水栓蓋色: ブラック

※排水管は露出配管

※宅配ボックスは道路境界線から有効800確保
 ※24時間給気口設置高さ: 1650

※1階外壁面は全て延焼ライン内

一級建築士事務所 ~LIFE CORE~ 想建設計 一級建築士 第234878号 荷川取 武正	設計年月日 確定図面 2024年10月26日	承認 設計 担当	工事名称 スマイルファミリー 赤羽西3丁目 A号棟 新築工事
	図面名称 1階平面図	縮尺 1/50	No.



二重丸・ペアガラス・単丸・ツグガラス	H: 引き違い
FLからのサッシ上部高さ(200cm)	UD: 上げ下げ
サッシ幅(60cm)	S: 横すべり出し
サッシ高さ(110cm)	T: 縦すべり出し
ガラス種類	F: フィックス
サッシ種類	J: ガラスルーバー
	TD: テラスドア(1枚ガラス)
	KD: 採風勝手口ドア

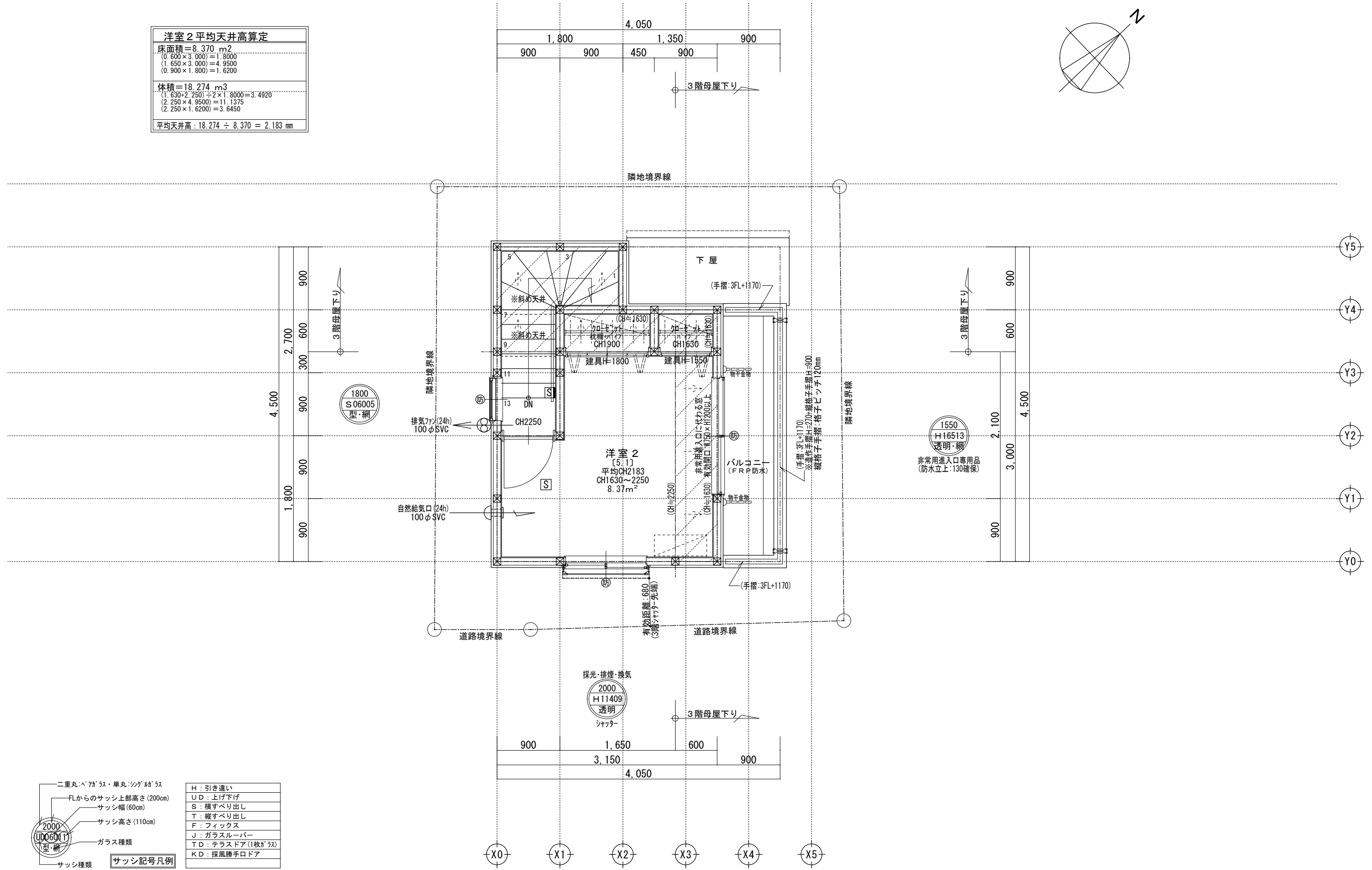
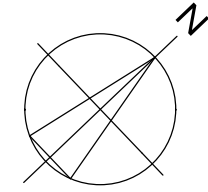
サッシ記号凡例

※サッシ記号の幅・高さ寸法は内法する。
 ※各居室から直通階段までの最長歩行距離は、50m以内

※排水管は露出配管
 ※24時間給気口設置高さ: 1750
 ※床暖房設置階: 2階床合板30mm
 ※2階外壁は、全て延焼ライン内

一級建築士事務所 ~LIFE CORE~ 想建設計 一級建築士 第234878号 荷川取 武正	設計年月日 確定図面 2024年10月26日	承認 	設計 	担当 	工事名称 スマイルファミリー 赤羽西3丁目 A号棟 新築工事
	図面名称 2階平面図		縮尺 1/50	No.	

洋室2 平均天井高算定	
床面積=8.370 m ²	
(0.600×3.000)=1.8000	
(1.650×3.000)=4.9500	
(0.900×1.800)=1.6200	
体積=18.274 m ³	
(1.630×2.250)×2×1.8000=3.4920	
(2.250×4.9500)=11.1375	
(2.250×1.6200)=3.6450	
平均天井高: 18.274 ÷ 8.370 = 2.183 mm	

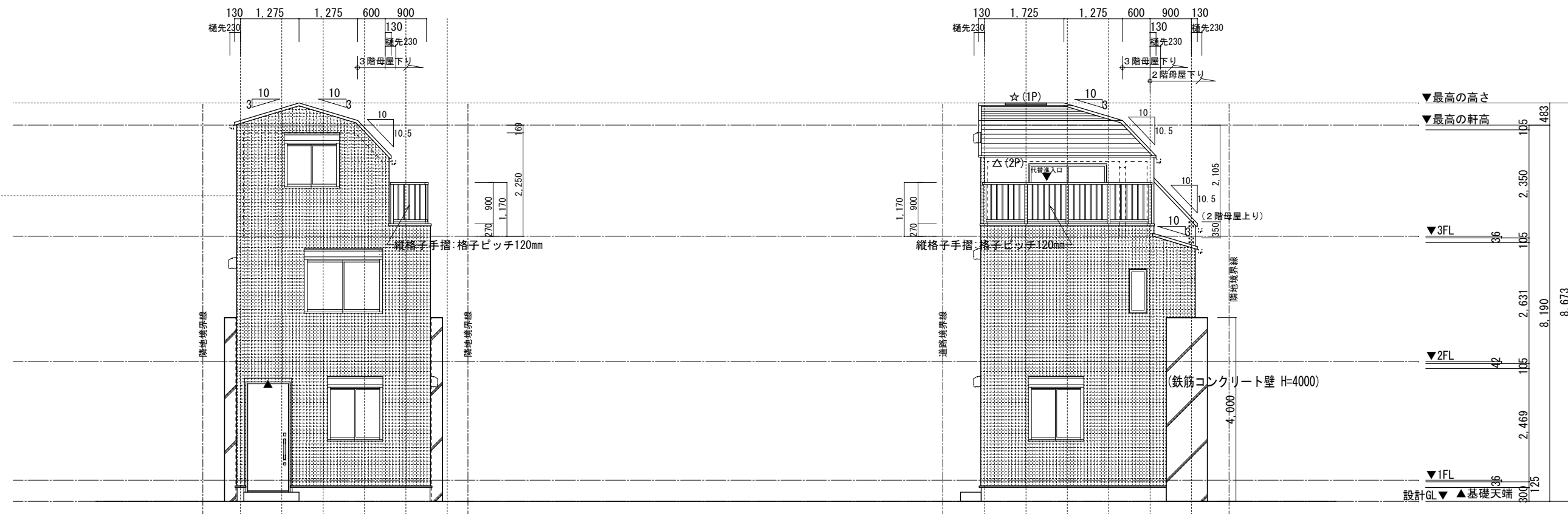


サッシ記号凡例	
H: 引き違い	UD: 上げ下げ
S: 横すべり出し	T: 縦すべり出し
F: フィックス	J: ガラスルーバー
TD: テラスドア(1枚ガラス)	KD: 採風勝手ロドア

※サッシ記号の幅・高さ寸法は内法する。
 ※各居室から直通階段までの最長歩行距離は、50m以内

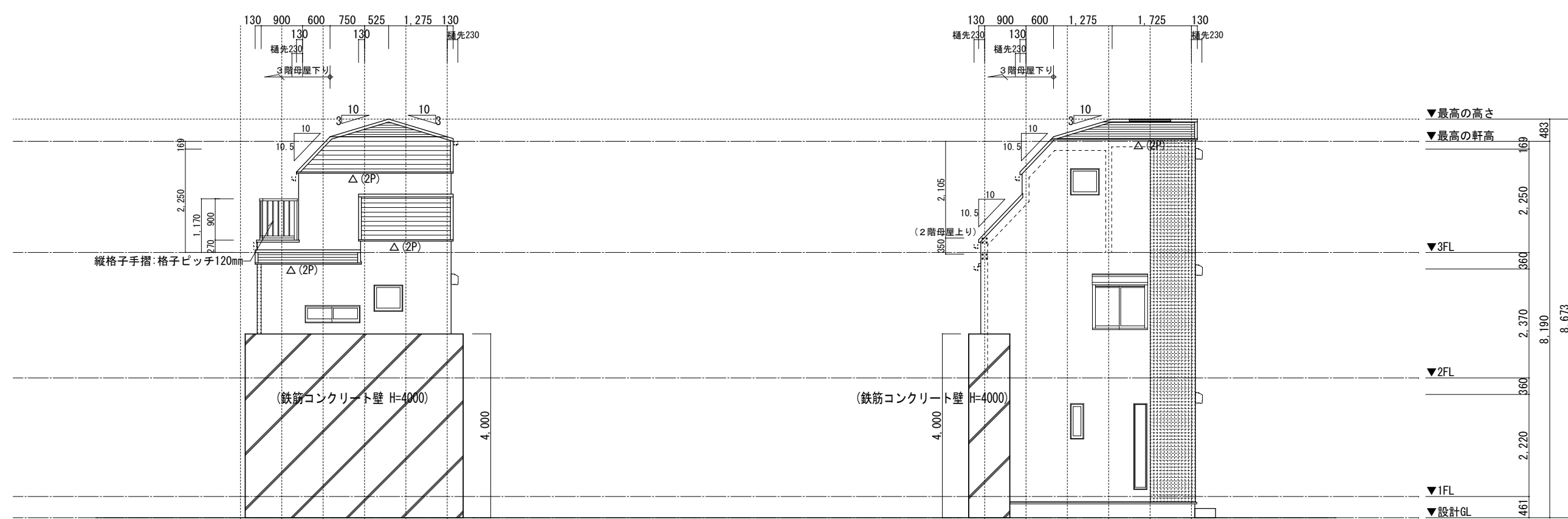
※ 24時間給気口設置高さ:1650 ※ 3階外壁は、全て延焼ライン内

一級建築士事務所 ~LIFE CORE~ 想建設計 一級建築士 第234878号 荷川取 武正	設計年月日 確定図面 2024年10月26日	承認	設計	担当	工事名称 スマイルファミリー 赤羽西3丁目 A号棟 新築工事
					図面名称 3階平面図



南側立面図 1/100

東側立面図 1/100



北側立面図 1/100

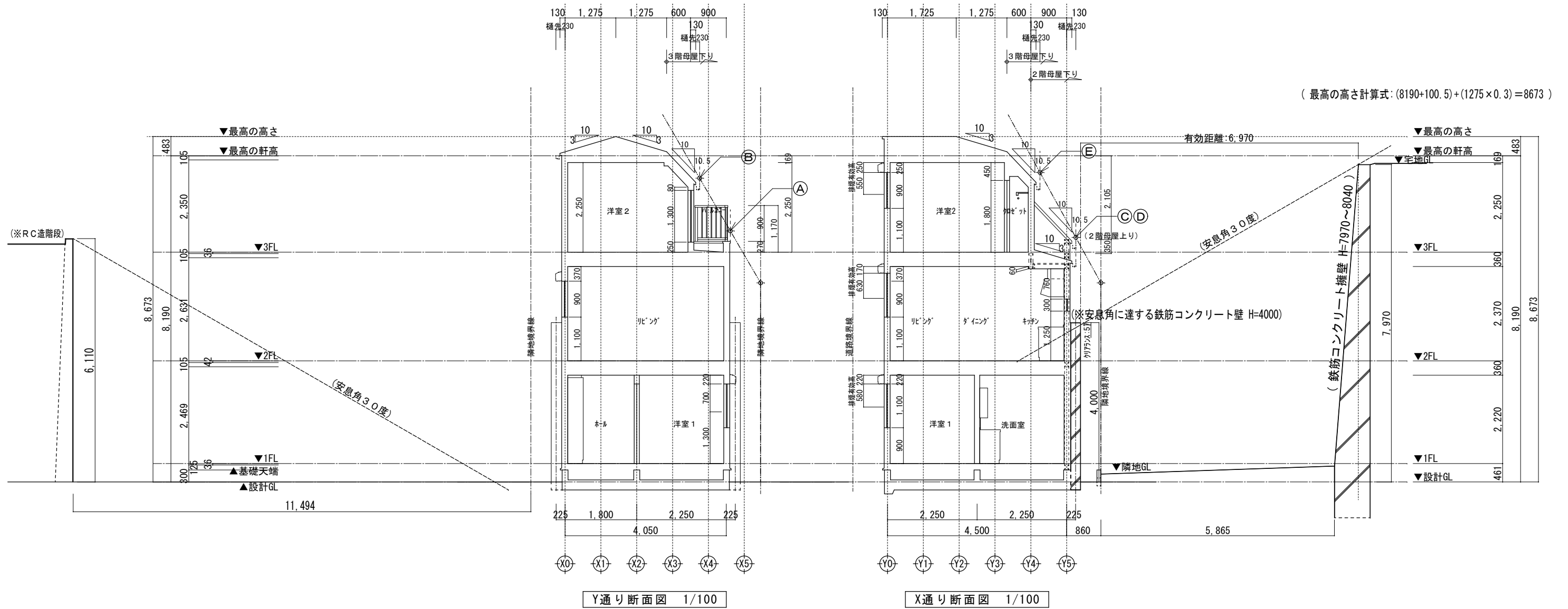
西側立面図 1/100

小屋裏換気凡例	数量
△ 軒ゼロ換気: 1P=900	10P
☆ 棟換気: 1P=900	1P
▲ 軒裏換気: BK45	1
◎ 壁付換気ガラリ: 150φ	0

- 【屋根】 コロフル (NM-2093)
- 【外壁】 防火サイディング (QF045BE-9226)
- 【軒裏】 窯業系サイディング (QF045RS-9122)

※軒の出寸法表示には、雨樋の出寸法100mmは含まない。
 ※雨樋(横樋)の取り付け位置は、屋根勾配の延長線以下とする。
 ※最高の軒高さから上の小屋組は、束立てとする。

一級建築士事務所 ~LIFE CORE~ 想建設計 一級建築士 第234878号 荷川取 武正	設計年月日	承認	設計	担当	工事名称 スマイルファミリー 赤羽西3丁目 A号棟 新築工事
	確定図面 2024年10月26日				図面名称 立面図
					縮尺 1/100
					No.



高度斜線A

地盤面からの斜線制限 $5000+(1064 \times 1.25) = 6330$
 設計GLからの桝先高 $(8190-169-2250)+270 = 6041$

クリアランス: 289.00 mm ...OK

高度斜線C

地盤面からの斜線制限 $5000+(913 \times 1.25) = 6141.25$
 設計GLからの桝先高 $(8190+180-2105)-(230 \times 1.05) = 6023.50$

クリアランス: 117.75 mm ...OK

高度斜線B

地盤面からの斜線制限 $5000+(2102 \times 1.25) = 7627.50$
 設計GLからの桝先高 $(8190+180)-(830 \times 1.05) = 7498.50$

クリアランス: 129.00 mm ...OK

高度斜線D

地盤面からの斜線制限 $5000+(913 \times 1.25) = 6141.25$
 設計GLからの桝先高 $(8190-105-2350)-(1130 \times 0.30)+120 = 5516$

クリアランス: 625.25 mm ...OK

高度斜線E

地盤面からの斜線制限 $5000+(2218 \times 1.25) = 7772.50$
 設計GLからの桝先高 $(8190+180)-(830 \times 1.05) = 7498.50$

クリアランス: 274.00 mm ...OK

※斜線検討ポイントは、配置図による。

※軒の出寸法表示には、雨樋の出寸法100mmは含まない。

※雨樋先端寸法は、壁芯から230mm。

※雨樋(横樋)の取り付けは、屋根勾配の延長線より下とする。

※最高の軒高さから上の小屋組は、束立とする。

一級建築士事務所
~LIFE CORE~

想建設計

一級建築士 第234878号 荷川取 武正

設計年月日

確定図面

2024年10月26日

承認

設計

担当

工事名称

スマイルファミリー 赤羽西3丁目 A号棟 新築工事

図面名称

断面図

縮尺

1/100

No.

一級建築士事務所
~LIFE CORE~
想建設
一級建築士 第234878号 荷川取 武正

設計年月日
確定図面
2024年10月26日

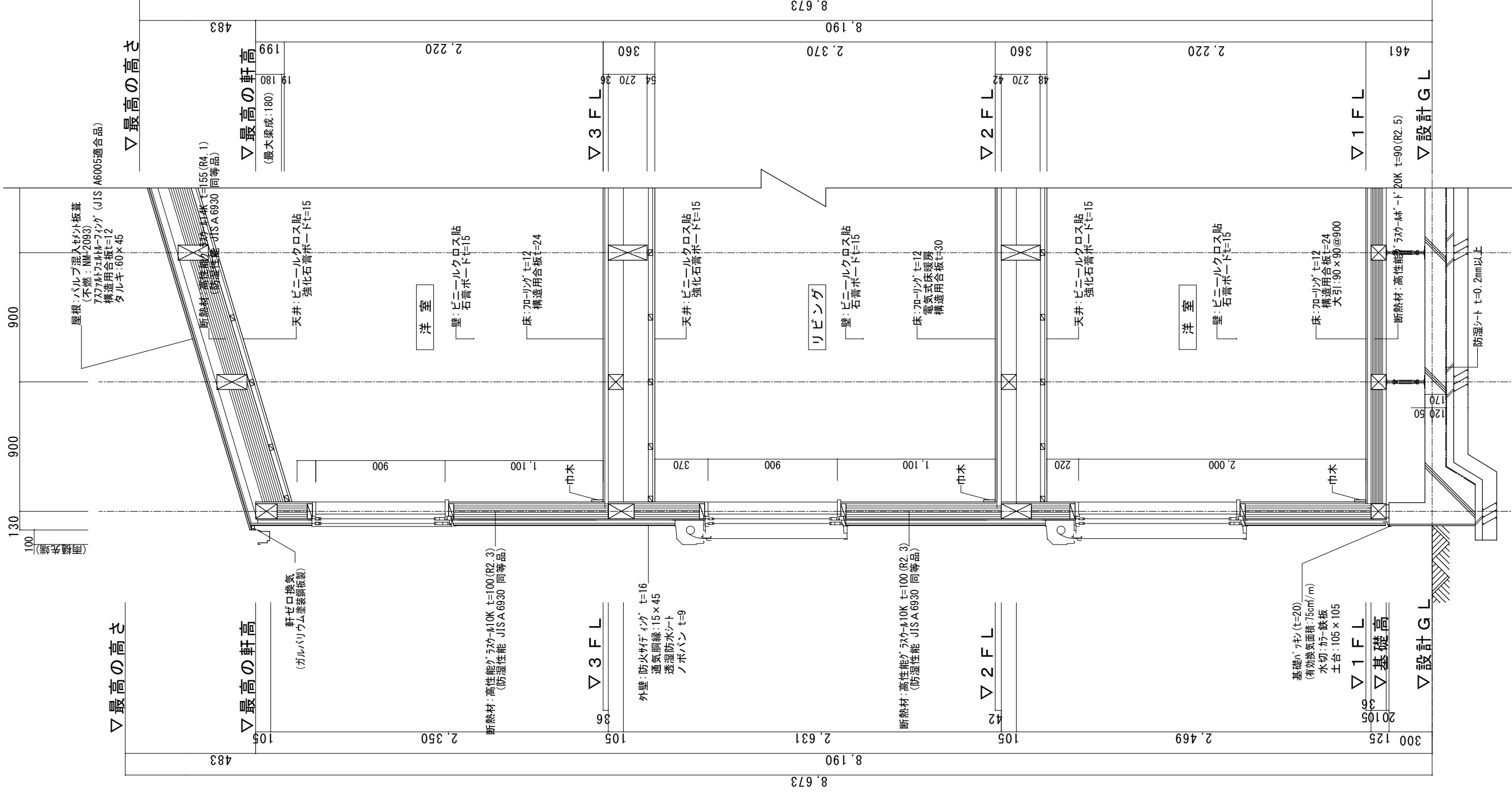
承認

設計

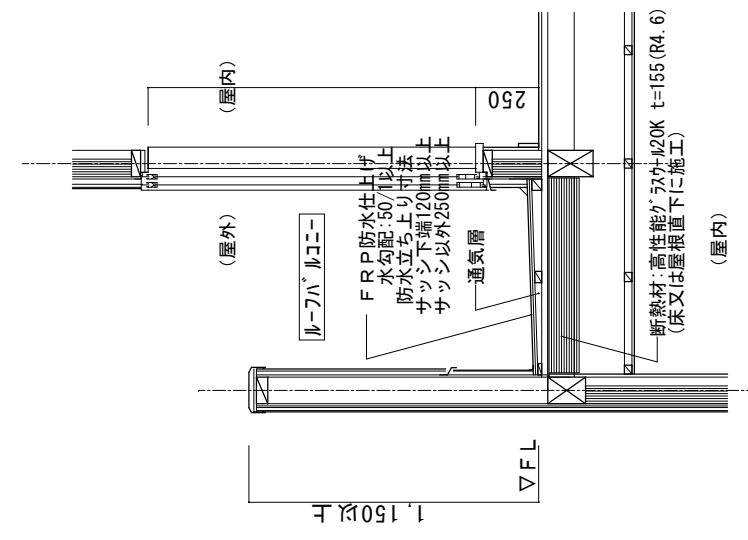
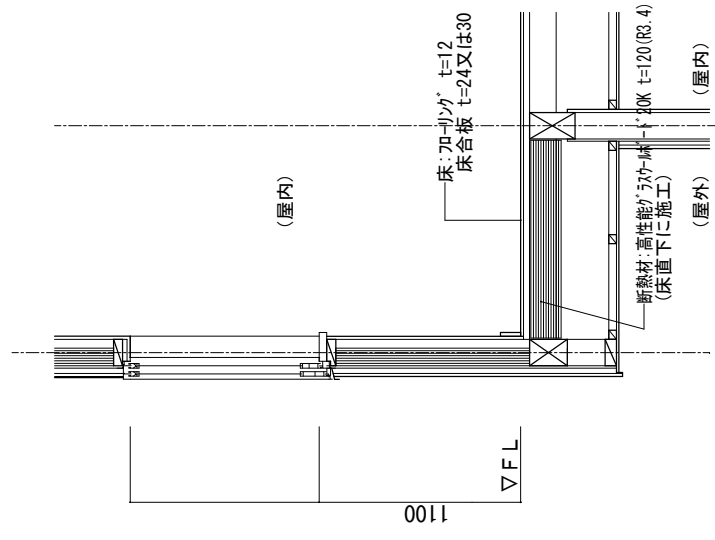
担当

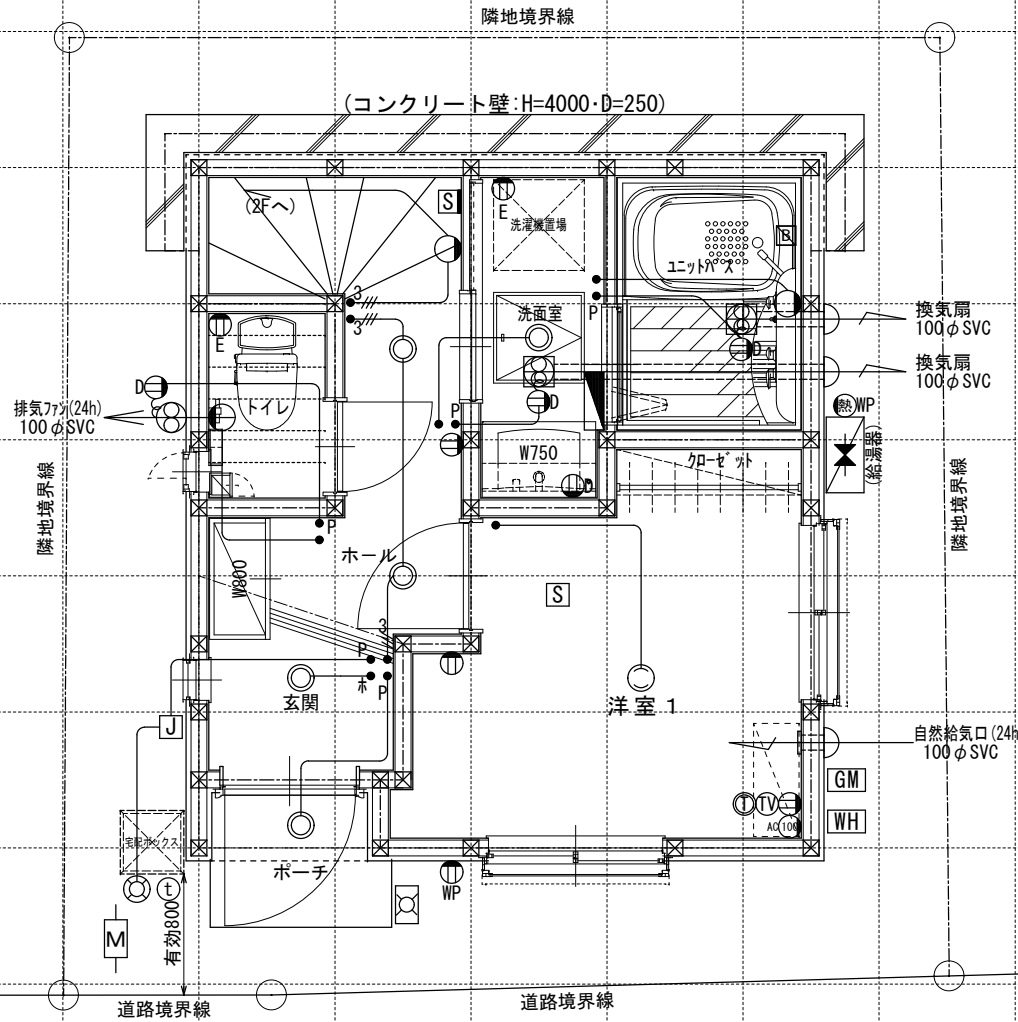
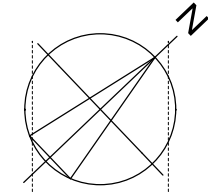
工事名称
スマイルファミリー 赤羽西3丁目 A号棟 新築工事

図面名称 矩 計 図 (45分準耐火仕様)	縮尺 1/30	No.
--------------------------	------------	-----



- ※1 土台は防蟻防湿処理(K3)相当)
- ※2 G.L.から1m以内の外壁軸組み(土台以外の木部)は、防蟻防湿処理
- ※3 屋根：高性能グラスウール20K t=155 (熱抵抗値:4.6 防湿フィルム付)
- ※4 天井：高性能グラスウール14K t=155 (熱抵抗値:4.1 防湿フィルム付)
- ※5 外壁：高性能グラスウール10K t=100 (熱抵抗値:2.3 防湿フィルム付)
- ※6 1階床下：高性能グラスウール20K t=90 (熱抵抗値:2.5)
- ※7 外気に接する床：高性能グラスウール20K t=120 (熱抵抗値:3.4)
- ※8 【土間等の外周部】外気に接する部分：スタイロエースII t=50 (熱抵抗値:1.8)
- ※9 【土間等の外周部】その他の部分：スタイロエースII t=20 (熱抵抗値:0.7)
- ※10 ルーフバルコニー及び3階母屋下り部勾配天井の断熱材は屋根断熱材断熱
- ※11 玄関戸：K4仕様 全ての窓Low-E複層ガラス(乾燥空気層・熱貫流率:4.0以下・開口部日射取得率:0.59以下)
- ※12 1階玄関廻りの基礎パッキンは、気密パッキン





※インターホン: モニター付親機・ワイヤレス子機
 ※各メーター位置は変更の場合あり。

電気関係凡例	◎ 埋め込み器具	○ コードペンダント	● 一般	⊖ 2口	Ⓜ 専用回路コンセント	Ⓜ 17コン用 (200・100V)	Ⓜ 人感センサー付足元灯	TV 浴室用TV	J ジャンクボックス	⊕ 換気扇	高さ関係	スイッチ (洋室) FL+1,150	インターホン (内部) FL+1,400	給排水 ガス関係 凡例	○ 散水栓	●+ ガスカラン (ゴム管用)
	○ 壁灯	⊙ 屋外灯	● ₃ 3路	⊖ 1口	Ⓜ Key 電気錠操作盤用	Ⓜ Key 電気錠操作盤用	Ⓜ 電話アウトレット	給湯器	WH 積算電力計	⊕ 天井換気扇		スイッチ (和室) FL+1,150	防水コンセント FL+50		○ 散水栓	●+ ガスカラン (鉄管用)
	○ けい光灯	⊙(H) シャンデリア	● _p パイロットランプ付	⊖ アース付	Ⓜ IH IHヒーター用	Ⓜ IH IHヒーター用	Ⓜ インタホン(親)	給湯器 風呂リモコン	— 接続線	⊕ 熱感知機	エアコン (洋室) FL+1,900	給気口	Ⓜ 水量計	●+ 壁埋込ガスカラン		
	○ 電灯		● _{LC} 調光器付	⊖ 直結接続	Ⓜ 食 食洗機用	Ⓜ 食 食洗機用	Ⓜ インタホン(子)	浴室換気乾燥暖房用 リモコン	≡ 接続線 (3路)	Ⓜ 煙感知機	エアコン (和室) FL+1,900	24H給気口 FL+1,950	GM ガス計量器	●+ 床埋込ガスカラン		
	○ 引掛けローゼット		● プルスイッチ	⊖ WP 防水型	Ⓜ 熱 熱源機用	Ⓜ 熱 熱源機用	Ⓜ テレビアウトレット	分電盤 (電灯用)	Ⓜ 受電・引込口		洗濯機 コンセント FL+1,300	— G — ガス供給管				

一級建築士事務所
 ~LIFE CORE~
想建設計
 一級建築士 第234878号 荷川取 武正

設計年月日
確定図面
 2024年10月26日

承認

設計

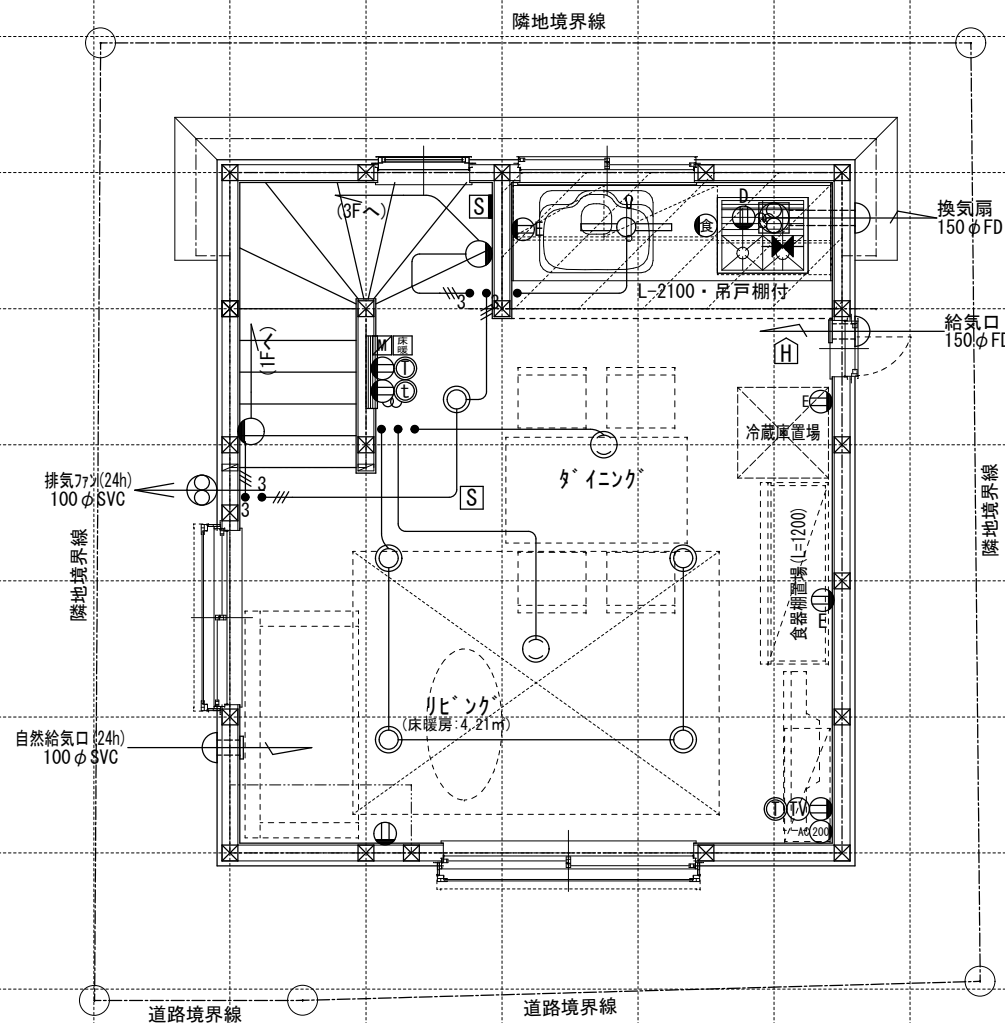
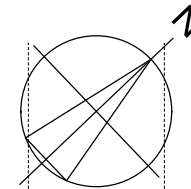
担当

工事名称
スマイルファミリー 赤羽西3丁目 A号棟 新築工事

図面名称
1階電気設備図

縮尺
 1/50

No.



電気関係凡例	◎ 埋め込み器具	○ コードペンダント	● 一般	⊖ 2口	AC 17コン用(200・100V)	ⓕ 人感センサー付足元灯	TV 浴室用TV	J ジャンクボックス	⊕ 換気扇	高さ関係	スイッチ (洋室) FL+1,150	インターホン (内部) FL+1,400	給排水 ガス関係 凡例	○ 散水栓	●+ ガスカラン (ゴム管用)
	○ 壁灯	⊙ 屋外灯	● ₃ 3路	⊖ 1口	Key 電気錠操作盤用	ⓐ 電話アウトレット	給湯器	WH 積算電力計	⊕ 天井換気扇		コンセント (洋室) FL+250	防水コンセント (キッチンボックス) FL+50		○ 散水栓	●+ ガスカラン (鉄管用)
	○ けい光灯	ⓐ シャンデリア	● _p パイロットランプ付	⊖ E アース付	IH IHヒーター用	ⓑ インタホン(親)	給湯器 風呂リモコン	— 接続線	⊖ 熱感知機	エアコン (洋室) FL+1,900	給気口 (洋室) FL+1,900	○ 水量計	●+ 壁埋込ガスカラン		
	○ 電灯		● _{LC} 調光器付	⊖ D 直結接続	食 食洗機用	ⓓ インタホン(子)	浴室換気乾燥暖房用 リモコン	≡≡≡ 接続線(3路)	ⓐ 煙感知機	冷蔵庫 コンセント FL+1,900	24H給気口 FL+1,950	GM ガス計量器	●+ 床埋込ガスカラン		
	○ 引掛けローゼット		● プルスイッチ	⊖ MP 防水型	熱 熱源機用	ⓓ テレビアウトレット	分電盤(電灯用)	⌄ 受電・引込口		洗濯機 コンセント FL+1,300		— G — ガス供給管			

一級建築士事務所
~LIFE CORE~
想建設計
一級建築士 第234878号 荷川取 武正

設計年月日
確定図面
2024年10月26日

承認 設計

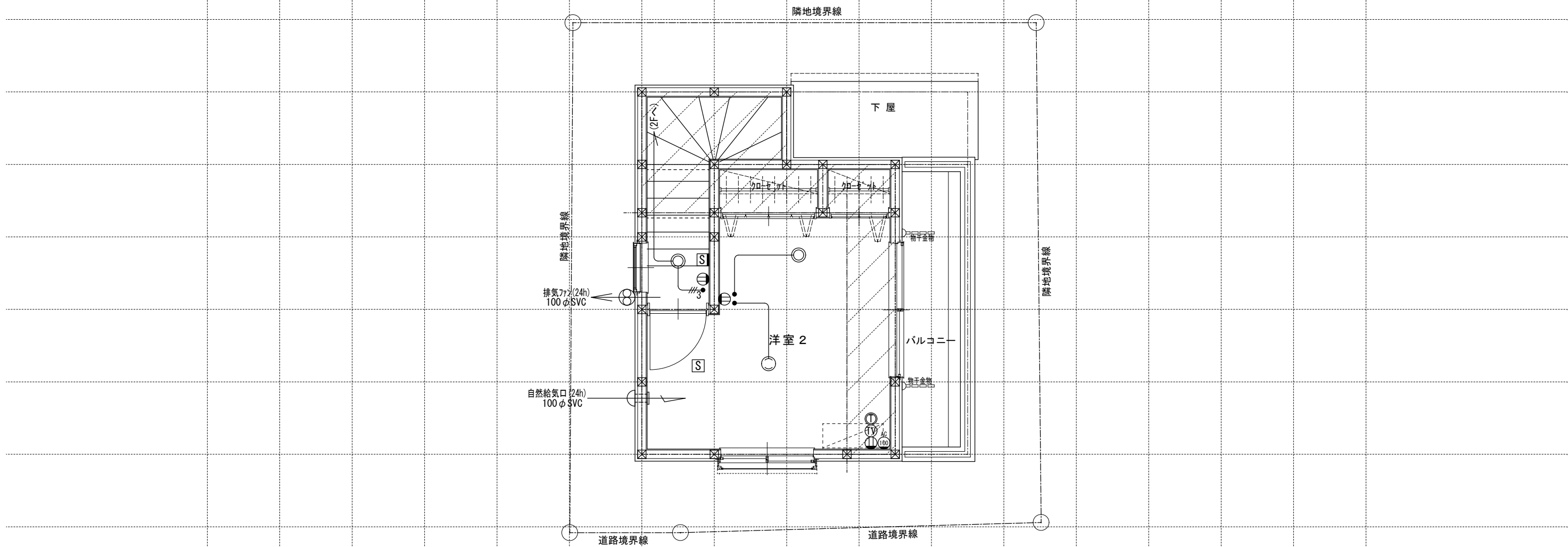
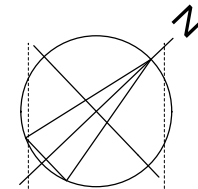
担当

工事名称
スマイルファミリー 赤羽西3丁目 A号棟 新築工事

図面名称
2階電気設備図

縮尺
1/50

No.



電気関係凡例	◎ 埋め込み器具	○ コードペンダント	● 一般	⊖ 2口	Ⓜ 専用回路コンセント	Ⓜ 17コン用 (200・100V)	Ⓜ 人感センサー付足元灯	TV 浴室用TV	J ジャンクボックス	⊖ 換気扇	高さ関係	スイッチ (洋室) FL+1,150	インターホン (内部) FL+1,400	給排水 ガス関係 凡例	○ 散水栓	●+ ガスカラン (ゴム管用)
	○ 壁灯	⊙ 屋外灯	● 3路	⊖ 1口	Ⓜ 電気錠操作盤用	Ⓜ 電気錠操作盤用	Ⓜ 電話アウトレット	給湯器	WH 積算電力計	⊖ 天井換気扇		コンセント (洋室) FL+250	防水コンセント (ジャンクボックス) FL+50		○ 散水栓	●+ ガスカラン (鉄管用)
○ けい光灯	⊙ CH シャンデリア	● パイロットランプ付	⊖ アース付	Ⓜ IH ヒーター用	Ⓜ IH ヒーター用	Ⓜ インタホン(親)	給湯器 風呂リモコン	— 接続線	⊖ 熱感知機	⊖ 熱感知機	エアコン (洋室) FL+1,900	給気口 FL+1,900	— M — 水量計	●+ 壁埋込ガスカラン		
○ 電灯		● LC 調光器付	⊖ 直結接続	Ⓜ 食洗機用	Ⓜ 食洗機用	Ⓜ インタホン(子)	浴室換気乾燥暖房用 リモコン	— 接続線 (3路)	⊖ 煙感知機	⊖ 煙感知機	エアコン (和室) FL+1,900	24H給気口 FL+1,950	— GM — ガス計量器	●+ 床埋込ガスカラン		
○ 引掛けローゼット		● プルスイッチ	⊖ 防水型	Ⓜ 熱源機用	Ⓜ 熱源機用	Ⓜ テレビアウトレット	分電盤 (電灯用)	⊖ 受電・引込口			洗濯機コンセント FL+1,300		— G — ガス供給管			

一級建築士事務所
~LIFE CORE~
想建設計
一級建築士 第234878号 荷川取 武正

設計年月日
確定図面
2024年10月26日

承認 設計

担当

工事名称
スマイルファミリー 赤羽西3丁目 A号棟 新築工事

図面名称
3階電気設備図

縮尺
1/50

No.