

新築一戸建住宅

JR埼京線

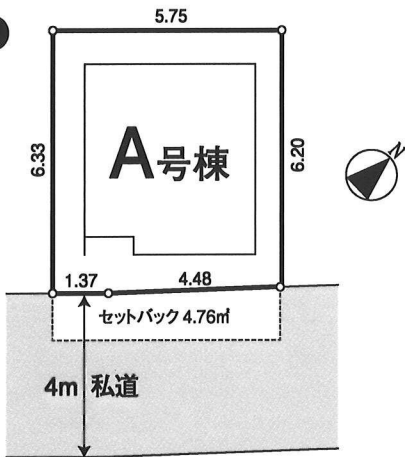
「十条」駅徒歩16分・「赤羽」駅徒歩18分

JR埼京線・京浜東北線・根岸線

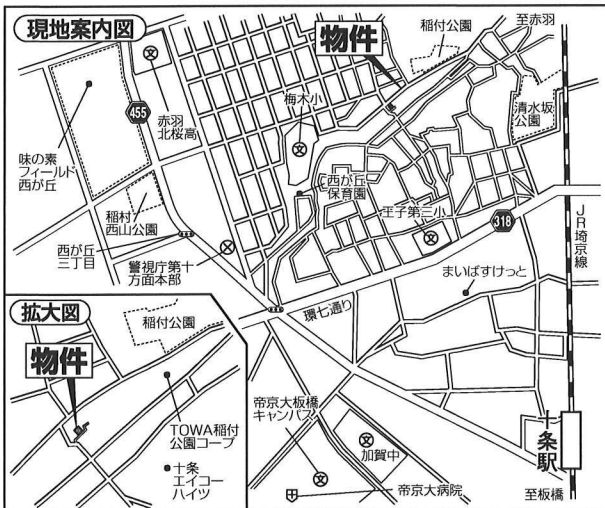
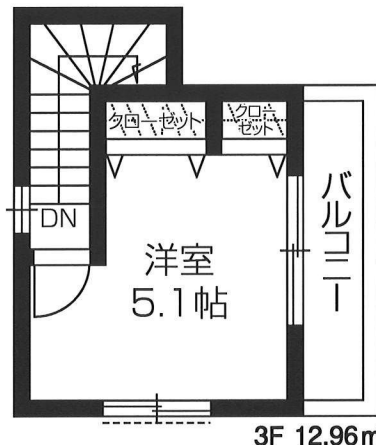
■2駅利用可能!

■閑静な住宅地

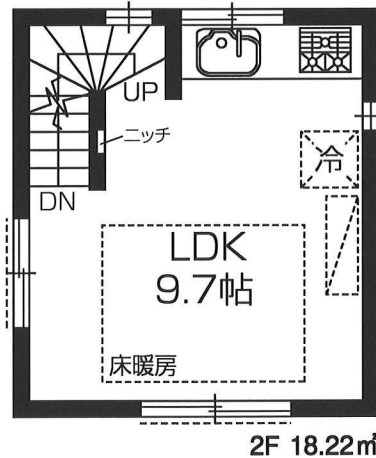
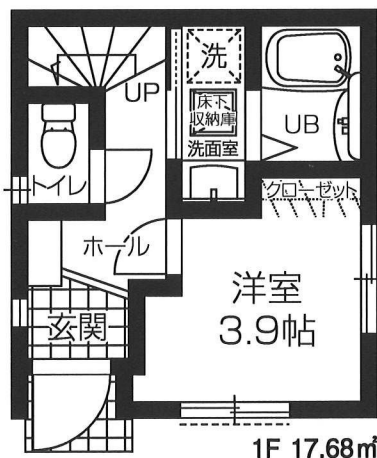
区画図



室内360°パース内覧ツアー
24時間いつでも内覧可能!!
QRコードをお読みください。
携帯・スマートフォンでの
バーコードリーダーをお使いください。



*図面と現況に相違がある場合は現況優先とします。



物件種目	新築一戸建住宅
最寄駅	十条
間取り	2LDK
価格	4,480万円(税込)
所在地	東京都北区赤羽西3丁目18-20
交通	JR埼京線「十条」駅徒歩16分 JR埼京線・京浜東北線・根岸線「赤羽」駅徒歩18分
土地	正味面積 41.27㎡ (12.48坪) セットバック4.76㎡含む 他に私道面積 私有負担7.00㎡あり
建物	建物面積 48.86㎡ (14.78坪) 構造 木造3階建
物	築年月 令和7年3月建築予定
土地権利	所有権
法令上の制限	地目 宅地 都市計画 市街化区域 用途地域 第1種中高層住居専用地域 建ぺい率容積率 建ぺい率60%・容積率150% その他 準防火地域・第2種高度地区
現況	況 未完成・令和7年3月予定
設備	都市ガス・公営水道・公共下水
備	接道 南東側2.4m~4m私道
考	※登記簿面積は41.32㎡です
その他	

マイソク不動産情報流通システム専用物件資料



制作番号: SD65061028A301



東京都知事免許(4)第84243号

(株)スマイルエコ

(公社)全日本不動産協会会員(公社)不動産保証協会会員

〒175-0092 東京都板橋区赤塚5-5-5

☎03(6421)3555

FAX 03(3938)6644 URL <http://www.smileeco.net>



当社ホームページ

客付会社様へ
自社ホームページ
のみ可

■取引態様
売主
■会員番号
987999
■情報公開日

■手数料
3%(税込)

■登録番号 SD32cc