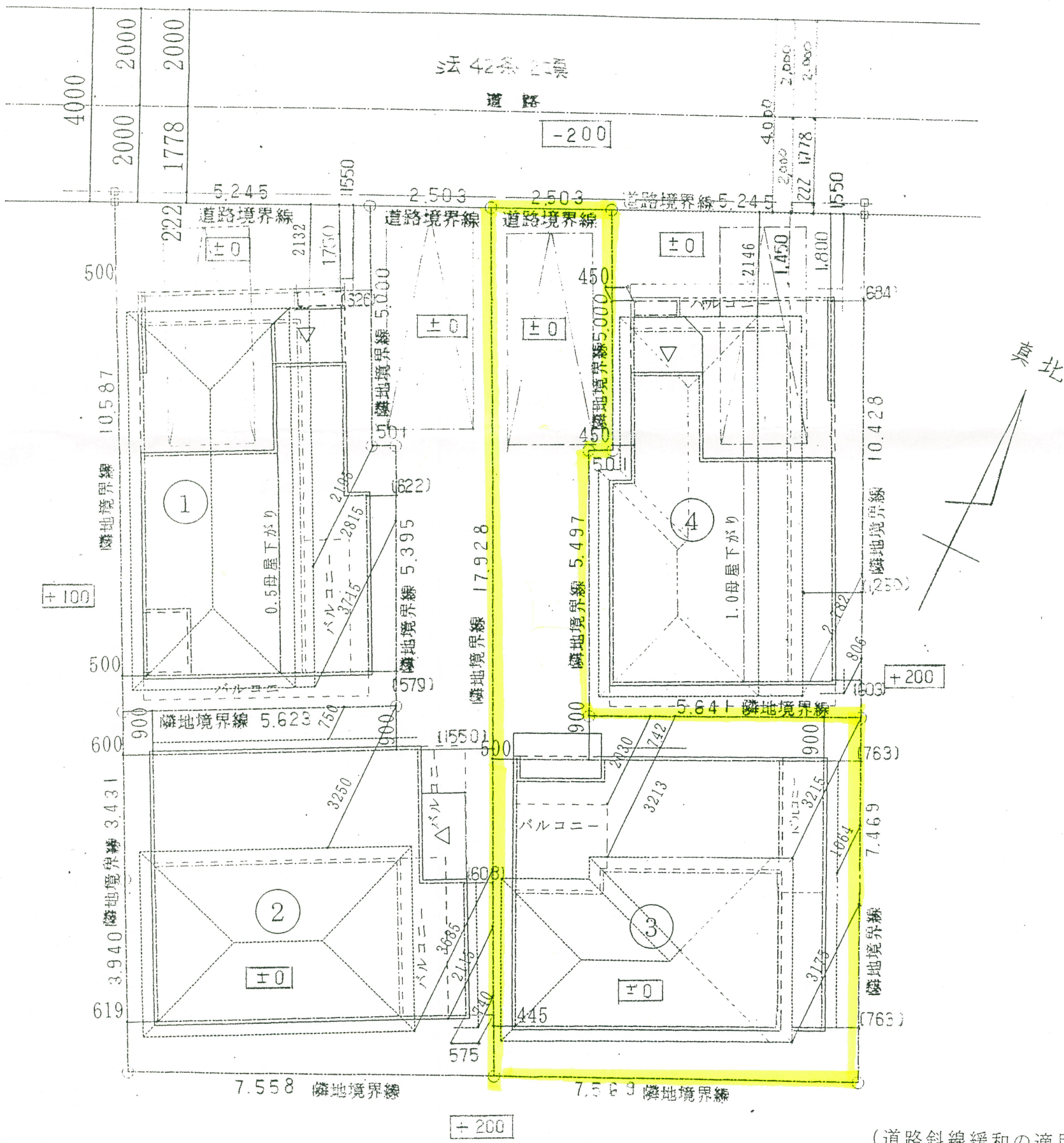


建築概要			
飯田建設工業(株) 成増営業所			
申請場所	板橋区 幸町 16-10 の一部		
用途地域	第一種中高層住居専用地域	その他の地域指定	第2種高度
防火指定	準防火	建物の用途	一戸建ての住宅
建ぺい率	60%	工事種別	新築工事
容積率	160%	構造	準耐火



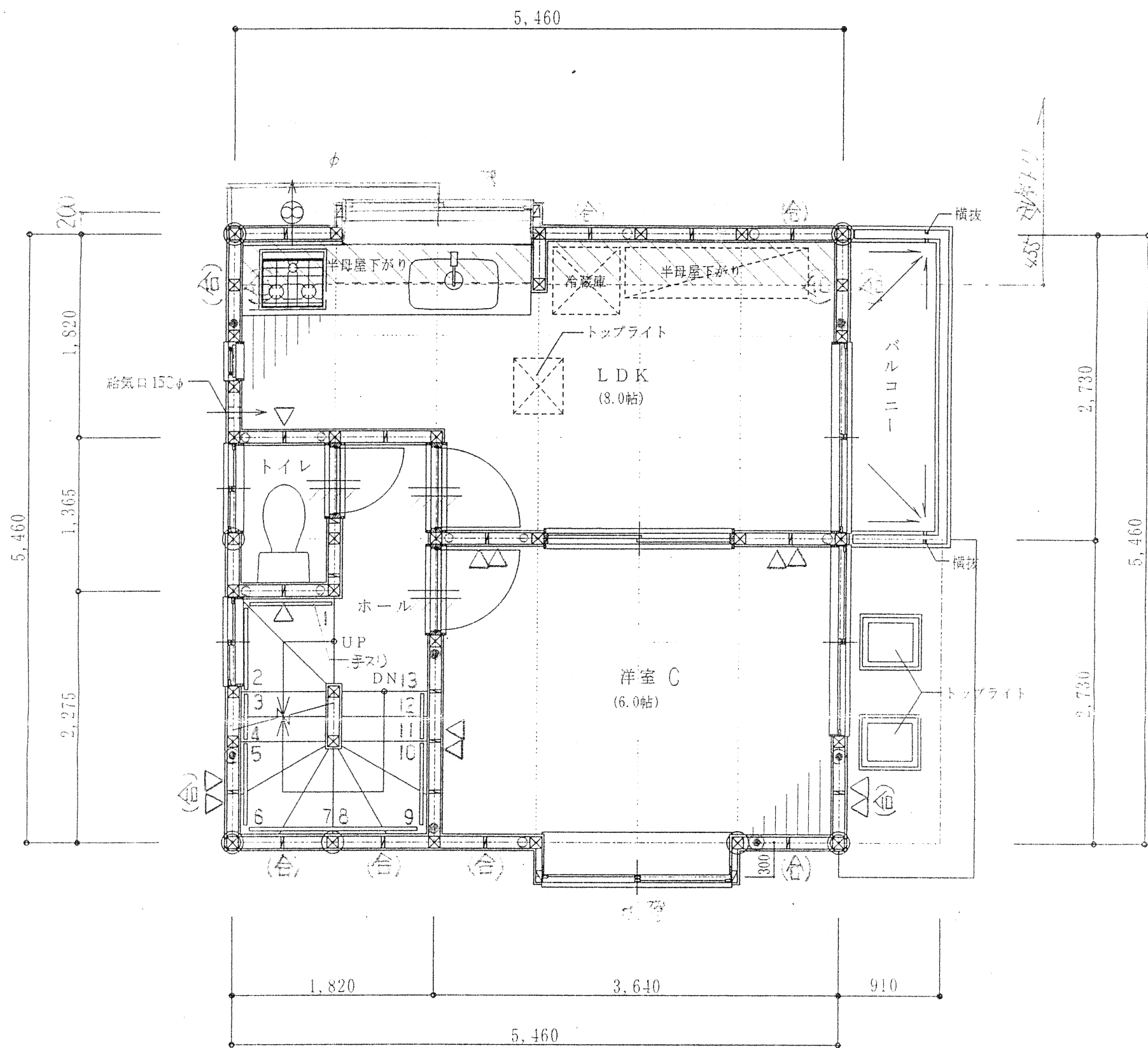
準防火地域

(道路斜線緩和の適用) ①④号棟

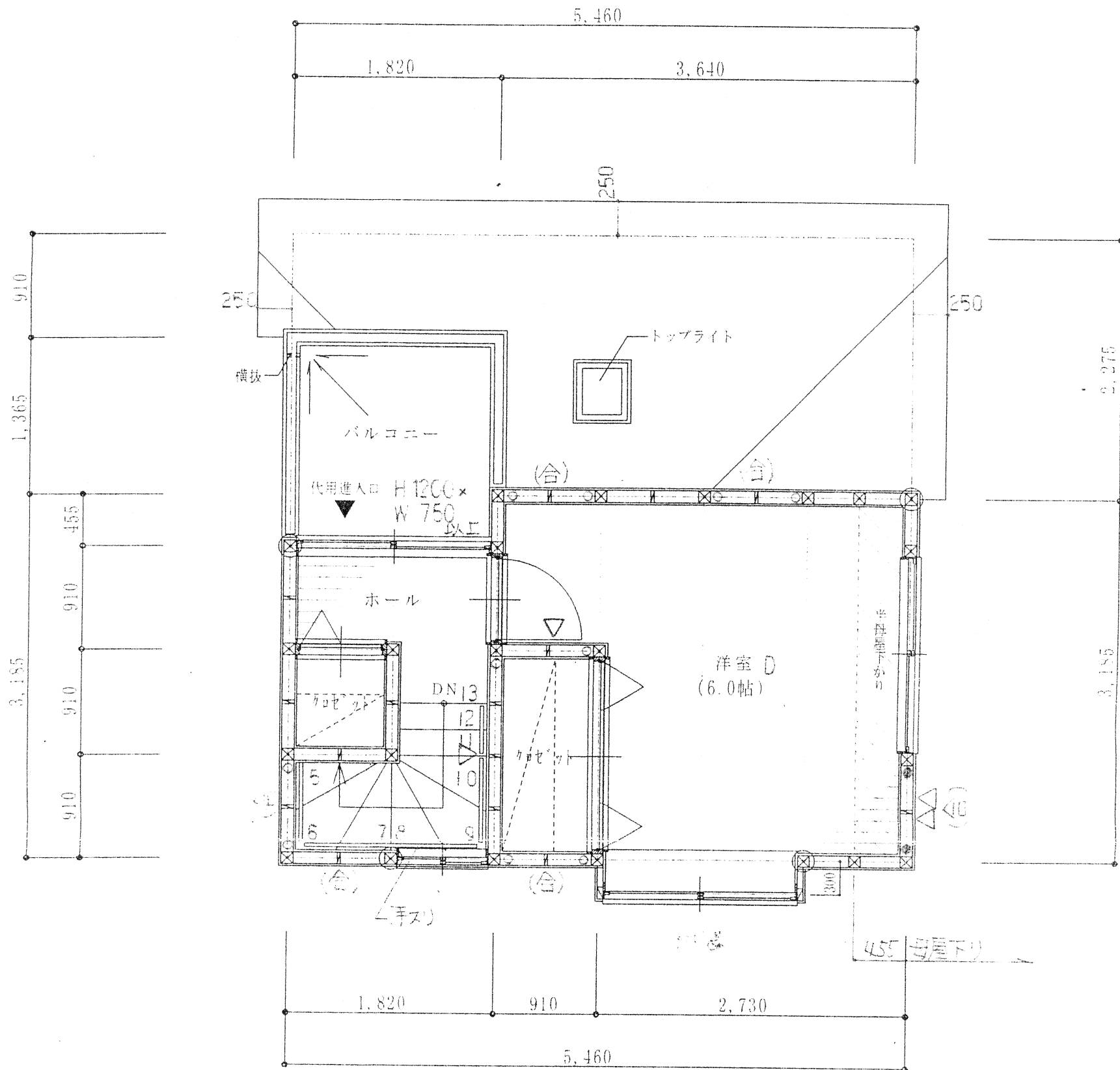
道路に沿って設ける門、塀、フェンスについては
 前面道路の中心からの高さは2メートル以下とし
 前面道路の中心からの高さが1.2メートルを超える
 部分については、網状の形状とする。

縮尺 S=1/100

設計年月日	承認	照査	設計	製図	工事名	板橋区 幸町	工事設計図	図面番号
					図面名	案内図	縮尺	



2 階 平 面 図

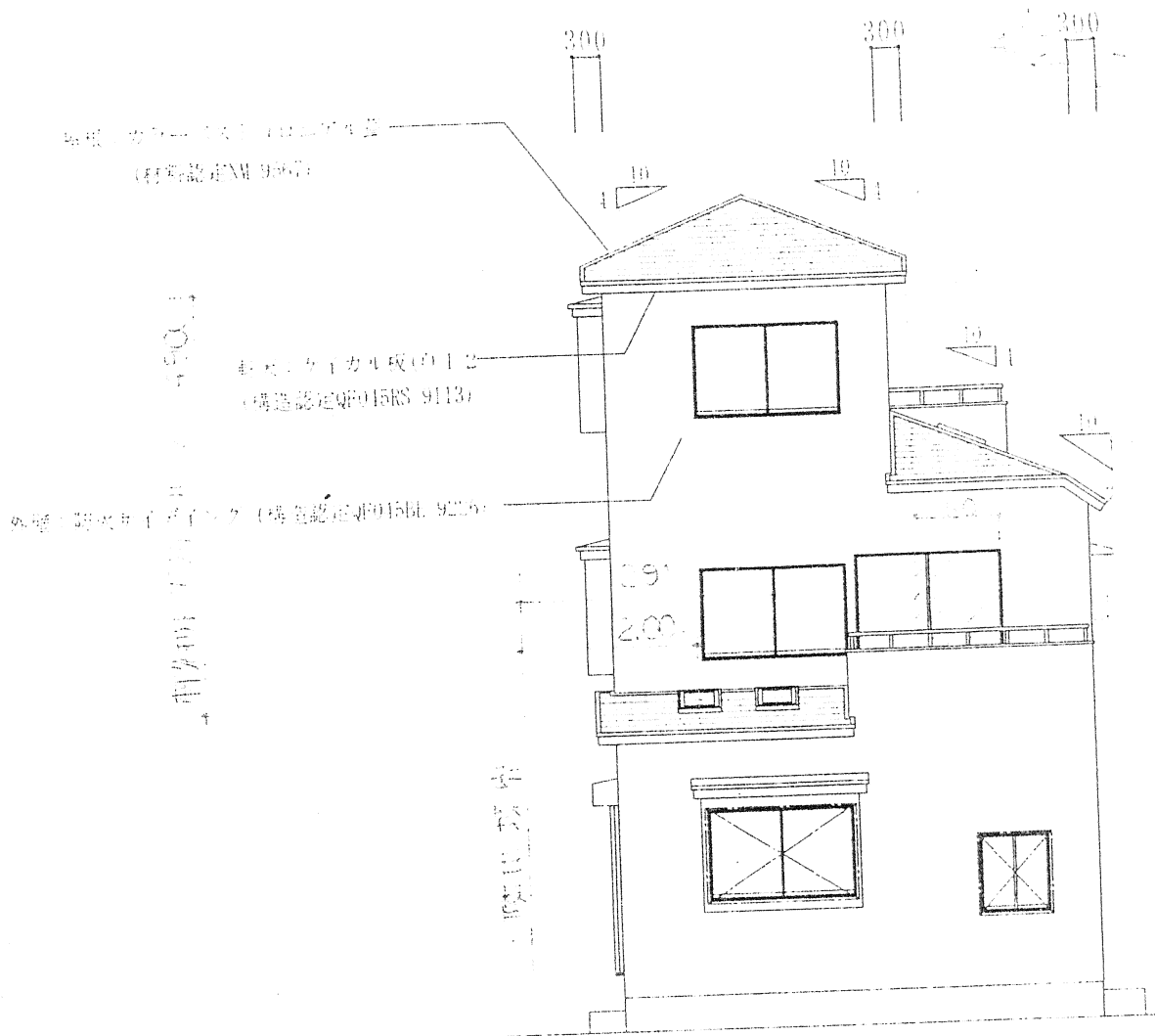


3 階 平 面 図

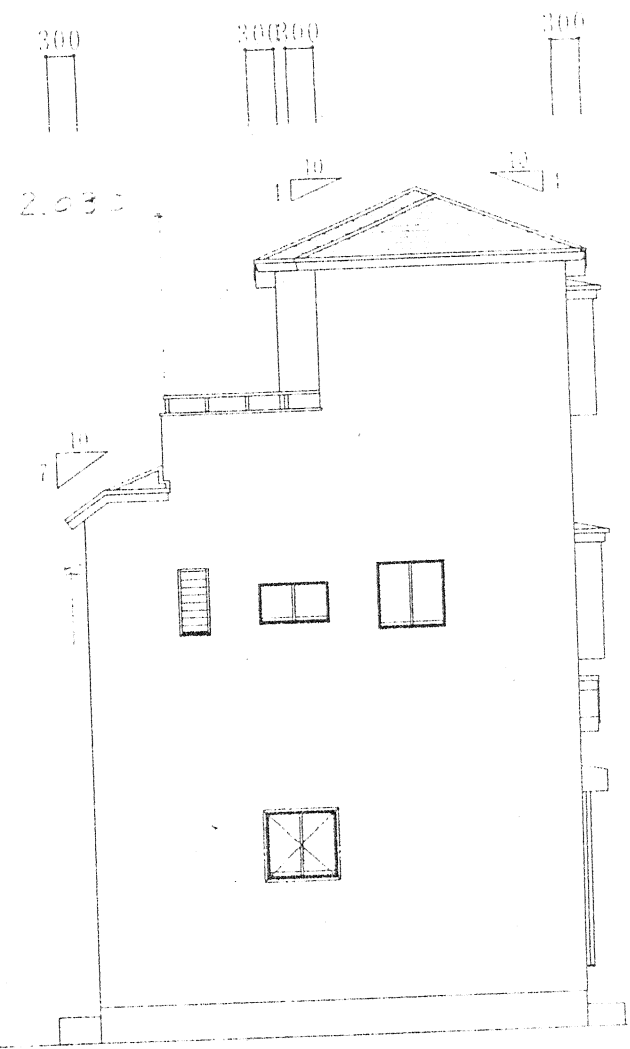
日 月 日	変 更 年 月 日	承 認	設 計	製 図
月 12 日				



〒331-0015 さいたま市内野本郷693-59
 TEL. 048 (622) 8837
 (有) 明友設計 1級建築士事務所
 1級建築士大臣登録219874号



東側立面图



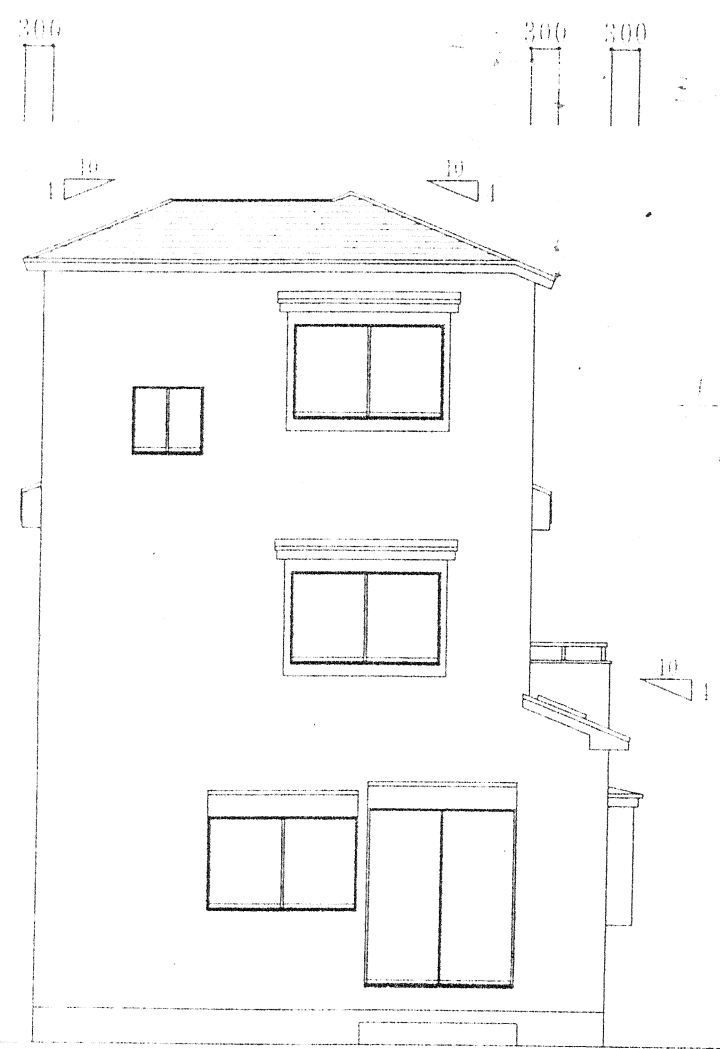
西側立面图

000

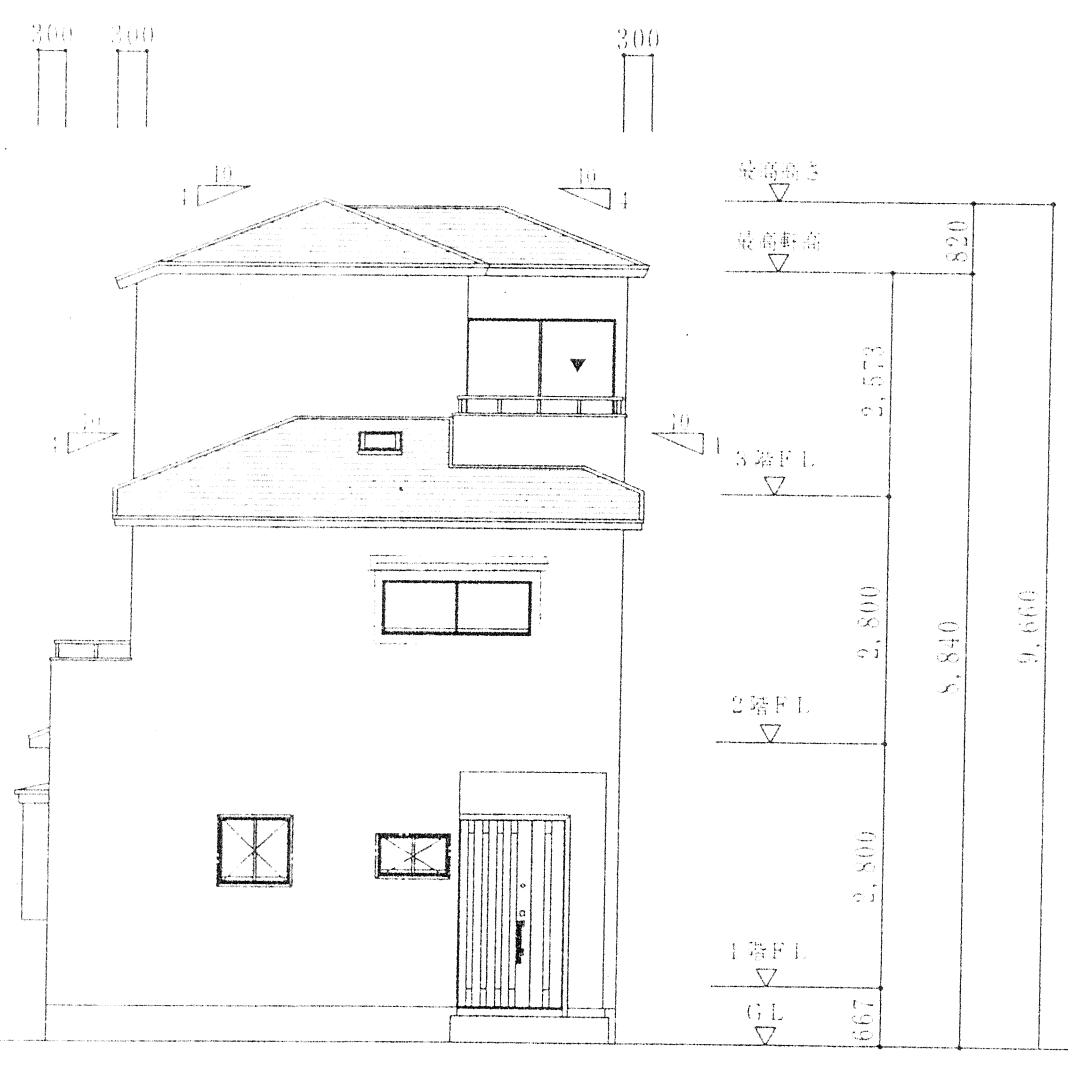
设计年月日 变更年月日

11年7月12日

$0.75 \times 1.5 = 1.125$
 $0.4 \times 0.4 = 0.16$
 $= 1.285$



南側立面図



北側立面図