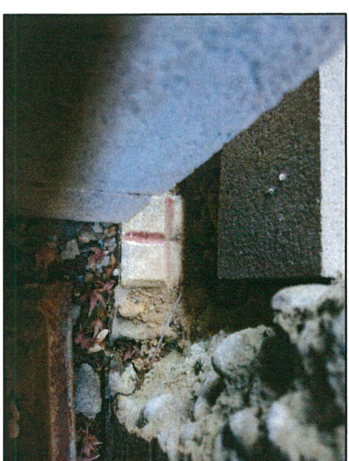


H29-104 既設コンクリート杭



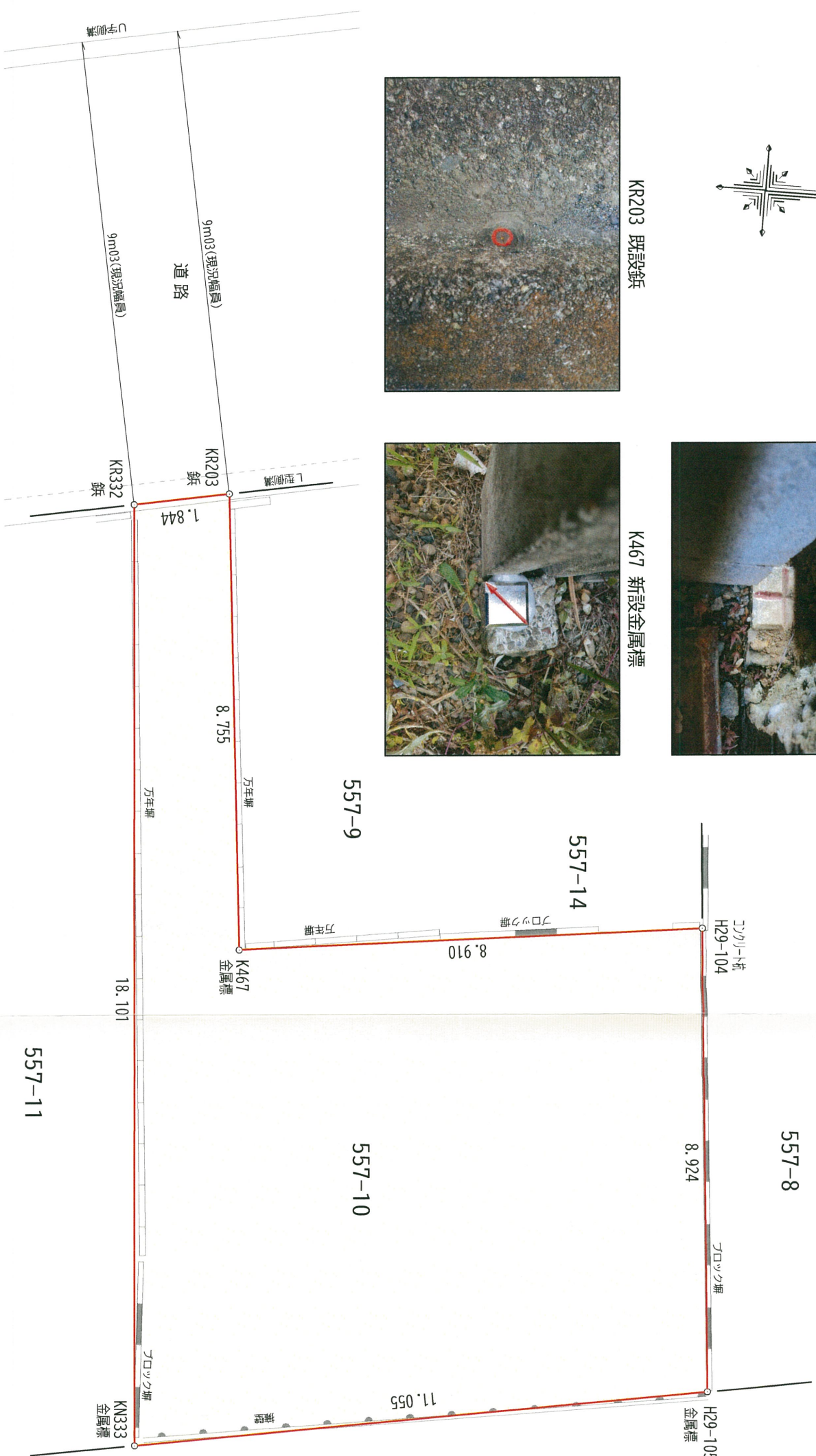
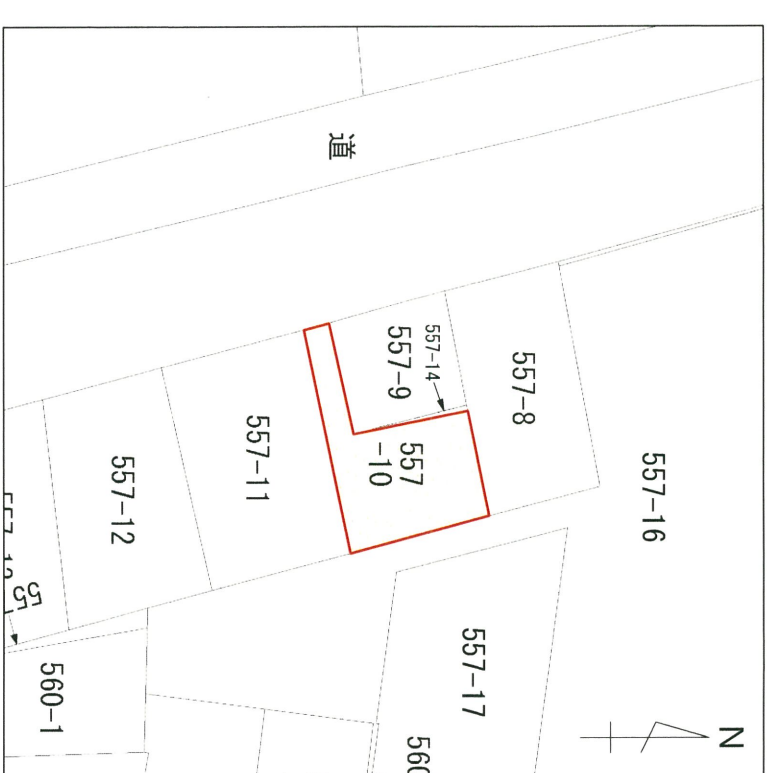
KR203 既設鉄



K467 新設金属標



公図号 縮尺：1/600



KR332 既設鉄



KN333 既設金属標



H29-105 新設金属標



座標求積表

地番 NO	557-10 Xn	Yn	Yn+1-Yn-1	Xn · (Yn+1-Yn-1)
KR203	501.305	500.871	-8.375	-4198.429375
KR332	499.492	501.209	18.387	9184.159404
KN333	500.876	519.258	16.194	8111.185944
H29-105	511.775	517.403	-10.747	-5500.045925
H29-104	511.009	508.511	-7.819	-3995.579371
K467	502.163	509.584	-7.640	-3836.525320
合計				-235.234643
合計面積				117.6173215 m <sup>2</sup>
合計地積				117.61 m <sup>2</sup>

※方位は真北ではありません。  
※道路との境界は確定済です。(公共用地士地境界図 練馬5年2996号)

美測図			
図面名称	練馬区旭町三丁目		
所在地	557番10	縮尺	1:100
測量年月日	令和6年6月15日		
作成年月日	令和6年7月22日		
作成者	東京都板橋区桜川三丁目20番11号神山ビル201 土地家屋調査士法人城北測量事務所 社員 土地家屋調査士 八谷将次 TEL 03-6906-5528 FAX 03-6906-5529		