



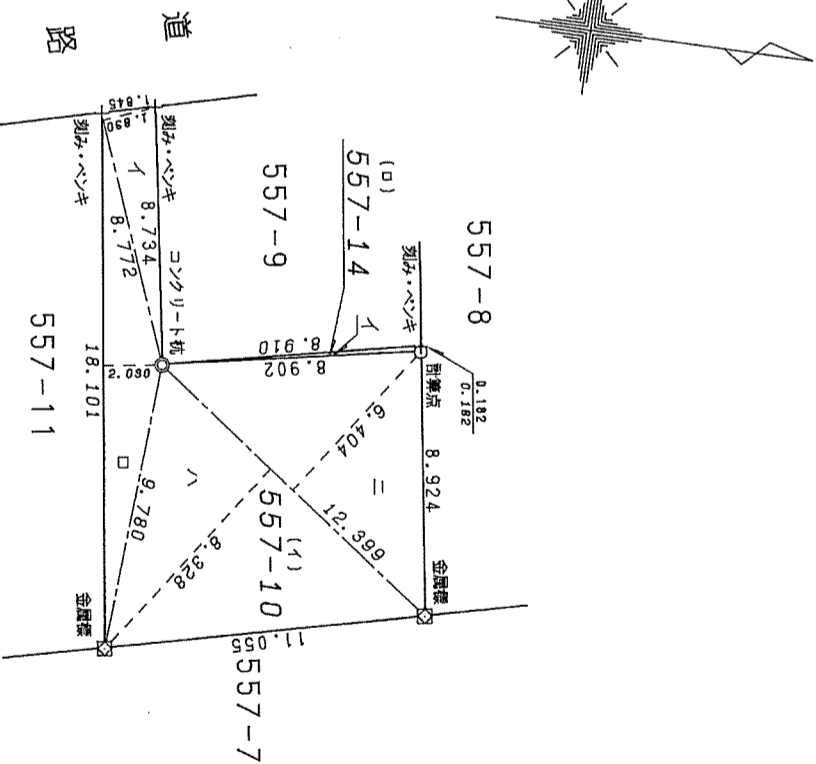
地番 557-10, -14 地積測量図
 土地の所在 練馬区旭町三丁目

三斜求積表

地番	(イ) 底辺	高さ	倍面積
イ	8.772	1.830	16.052760
ロ	18.101	2.030	36.745030
ハ	12.399	8.328	103.258872
ニ	12.399	6.404	79.403196
		倍面積	235.459858
		面積	117.7299290
		坪数	117.72
		坪数	35.61

地番	(ロ) 底辺	高さ	倍面積
イ	8.910	0.182	1.621620
		倍面積	1.621620
		面積	0.8108100
		坪数	0.81
		坪数	0.24

合計 118.5407390



単位 m

302881

単位 m

製作者

土地家屋調査士

東京都練馬区東一丁目32番12-1501号
土地家屋調査士
佐々木博昭

平成5年8月9日(作製)

申請人

原田環造

縮尺

1/250

(東京土地家屋調査士会用紙)

平成五年八月拾日