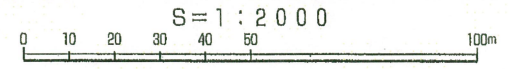


建設地住所：東京都板橋区西台2丁目3番28号



案内図

一級建築士事務所 ~LIFE CORE~ 想建設計 一級建築士 第234878号 荷川取 武正	設計年月日	承認	設計	担当	工事名称 スマイルファミリー 西台2丁目 A号棟 新築工事	
					縮尺	
					図面名称 案内図	No.

◆外部仕様(標準)

部位	メーカー	品名	品番	カラー	備考
屋根	クボタ松下電工	コロナアルクアッド	CC235P	アイスシルバー	
玄関ドア	LIXIL	ジェスタ2防火戸	M22型	シャイングレー	単体ドア:防火戸K4仕様
把手/室内側		バーハンドル	A1A	シャイングレー	防火戸 Low-E複層ガラス
サッシ		防火戸FG-L	-	シャイングレー	
バルコニー:手摺・笠木		シャッター:イタリア	-	シャイングレー	
勝手口		アルミ製	-	シャイングレー	
バルコニー横格子		探風勝手口ドア	-	サッシ合わせ	W=600 横格子
		アルミ製	-	サッシ合わせ	
外壁サイディング・軒天	クボタ松下電工	フラット広幅	ES1680WK	ホワイト	
ベース化粧サイディング	ニチハ	モリサイディングM14:ソフィアウォール調	MFX3510	ミストMGホワイト	
アクセント化粧サイディング		モリエセラードM16:ボメロストーン調V	EXF4057	エアルMGブラック	バルコニー(外側)
一般吹付	アイカ工業				
アクセント吹付					
物干金物	川口技研	ホスクリーン	HC-55型	ライトブロンズ	
水切・板金	造作材	-	-	サッシ合わせ	
雨樋	クボタ松下電工	シビルスケア	PC50	横樋:ホワイト	縦樋:場所により外壁合わせ
バルコニー床	アイカ工業	ジョリエスFRP防水	認定番号:DR-0267	グレー	(同等品)
玄関ポーチタイル	リクシル	コンテII	IPF-300-CON-3	薄茶色(大理石調)	(同等品)※外構工事による

◆内部仕様(標準)

部位	メーカー	品名	品番	カラー	備考
内部建具(ドア)	LIXIL	ラシッサ S	リビング:ASTH-9 LGD 洋室:ASTH-9 LAD 洗面所:ASTH-9 LAD トイレ:ASTL-9 LAD クローゼット:ASCF LAB 両開き:SACF LAB	プレシャスホワイト	アンダーカット 10mm以上確保 把手:サークルB (シャインニッケル)
室内建具枠		ラシッサ	WGS-CA(コの字型)	プレシャスホワイト	D:400・L:1200・ミラー付
玄関収納		ラシッサ	-	クリエアイボリー	H=60(2段)
造作材・窓台・窓枠		ラシッサ Sフロア	木目タイプ	クリエアイボリー	床暖対応品
幅木		ラシッサ Sフロア用床造作材	木目タイプ	クリエアイボリー	
床		プレカット階段(塗装品)		クリエアイボリー	※木製手摺:内側設置
床		タモ集成材(塗装品)		プレシャスホワイト	
階段踏み板					
階段側板・蹴込み板					
カウンター・階段笠木手摺					
和室内部仕様 サッシ枠・窓台・建具枠・ 廻縁・畳巻・雑巾摺	造作材	スプルス			雑巾摺W15×H10 内障子:吹き寄せ
戸襖/襖		のぎく			フラッシュ戸
畳					畳 t=15

◆外構仕様(標準)

部位	メーカー	品名	品番	カラー	備考
インターホン	パナソニック	どこでもドアホン	VL-SW230K	ホワイト	録画機能付・同等品
水道メーターBOX	-	-	-	ブラック	
散水栓ボックス					
郵便受け(宅配ボックス)					

※1:勝手口・勝手口庇・和室等は設計にある場合のみ

※2:仕様は、納まり、納品等の諸事情により変更する場合有り。

◆設備仕様(標準)

部位	メーカー	品名	品番	カラー	備考	
L-2550 AS システムキッチン(ノクト) スライドタイプ						
キッチン	LIXIL	扉・吊戸棚	木目柄	グループ2	クリエダーク	吊戸棚/耐震ロック
		キッチンパネル	サンウォール	グループ1	プレーンホワイト	取手:ライン・シルバー
		ワークトップ	人造大理石	グループ2	シルフィーグレー	ワークトップH=850
		水栓金具	浄水器内蔵シャワー混合水栓	JFAD466SYXJG5M	メタル調	食器洗い乾燥機(浅型)
		ガスコンロ	ホーロートップ・3口コンロ	H1633AOWHVMX	シルバー	
		換気扇	シロッコファンブーツ型レンジフード	ASR931SIRM	シルバー	W=900
		シンク	スキットシンク	-	-	ステンレス排水口・ワイヤーホケット
システムバスルーム AX(1616)						
ユニットバス	LIXIL	浴槽	FRP浴槽	エコベンチ浴槽	(エプロン:ホワイト)	ホワイト(巻きフタ)
		壁	アクセントパネル	ストーンシェルグレー/HN987		ベース:鏡面ホワイト/HN301
		床	キレイサーモフロア	くるりんポイ排水口		グレー/U61
		カウンター	洗面カウンター			ホワイト
		ミラー	縦長ミラー	KGM-3080S	-	
		棚	収納棚180W	-		クリア・3段
		シャワー・水栓・握りバー	クラムレス水栓(メタルマット調)	エコアクアシャワー(メタル調・ホワイト)		スライドフック付握りバー
		ドア・窓枠	スイングドア	(800W×2000H)	ホワイト	床段差11mm
		タオル掛け	-	KF-AA71C	メタル調	
		暖房換気乾燥機	-	UFD-112A	-	ランドリーパイプ
照明	ネオサークル照明			※設置状況により変更の場合あり		
洗面化粧台 EV L=900						
洗面化粧台	LIXIL	ベースキャビネット	引き出しタイプ			ミラーキャビネット:3面鏡全収納
		扉	取手レス仕様		クリエダーク	
		カウンター	キレイアップカウンター		ホワイト	洗面器一体成形カウンター
水栓金具	(INAX)	キレイアップ水栓				
トイレ	LIXIL	便器	New LG	C-100S	2階トイレ	プロガード・防露式
		タンク	シャワートイレ:KBシリーズ	DT-4850	ピュアホワイト	手洗い付き
		便座	New LG	C-100S	1階トイレ	プロガード・防露式
		タンク	シャワートイレ:KBシリーズ	DT-4850	ピュアホワイト	手洗い付き
		便座	シャワートイレ:KBシリーズ	CW-KB21		
		紙巻器	トイレアクセサリ	CF-AA64	ホワイト	
		タオルリング	トイレアクセサリ	KF-AA70D	メタル調	
		トイレ収納棚	アンダーキャビネット	TSF-102U	ホワイト	※同等品可

◆その他(追加・変更)

部位	メーカー	品名	品番	カラー	備考
24時間排気ファン	三菱電機		V-08KPLD4	ホワイト	有効換気量:44m3/h
24時間自然給気口				ホワイト	※設置位置は、平面図による
リビング床暖房		電気式			
食器洗い乾燥機	LIXIL			クリエダーク	浅型タイプ

◆注意事項(標準)

部位	メーカー	備考
		※窓枠窓台、階段笠木手摺、カウンター、造作材のカラーは、建具合わせ。
		※幅木、階段踏み板、階段側板、階段蹴込み板のカラーは、床合わせ。

承認	担当	設計	工事名称 スマイルファミリー 中台2丁目 A号棟 新築工事	確定図面 2024-07-16
			図面名称 仕様書	

■ 外部仕上表					
屋根	ハルマ繊維混入セメント板葺 (大臣認定:NM-2093) . アスファルトルーフィング22Kg.	外壁	ベース:防火化粧サイディング アクセント:防火化粧サイディング	玄関ドア	アルミ製ドア(防火設備) 大臣認定
	軒先、ケラバ、雨押工、隅棟、棟包等:カラー鉄板		防火サイディング (大臣認定:PC030BE-9201) 通気胴縁 透湿防水シート		金属製断熱フラッシュ構造扉 (K4仕様) 開口部日射熱取得率:4.07
	棟換気:換気棟 (FD付) . 雪止め金物(全周、下屋含む)				
破風	セメント押出板 t=16	水切り	カラー鉄板28#	窓	住宅防火戸アルミサッシ(防火設備) 大臣認定
軒裏	バルコニー、ポーチ軒裏:窯業系サイディング t=14(大臣認定:QF045RS-9122)	バルコニー・玄関庇	床:FRP防水 (大臣認定:DR-O267)	(全ての窓:Low-E複層ガラス)	金属製一重窓・Low-E複層ガラス(乾燥空気層) 熱貫流率:4.7以下 開口部日射取得率:0.59以下
	軒ゼロ換気:トーカー・エアフレッシュ 小屋裏換気口 (FD付) 150φ	ルーフバルコニー	※FRP防水施工下地:ガラス繊維混入珪酸カルシウム板 t=12貼り		
樋	軒樋・堅樋:硬質塩ビ角樋		腰壁:外壁二同ジ. 手摺:アルミ製. 笠木:アルミ製.	雨戸	シャッター (防火設備) 大臣認定

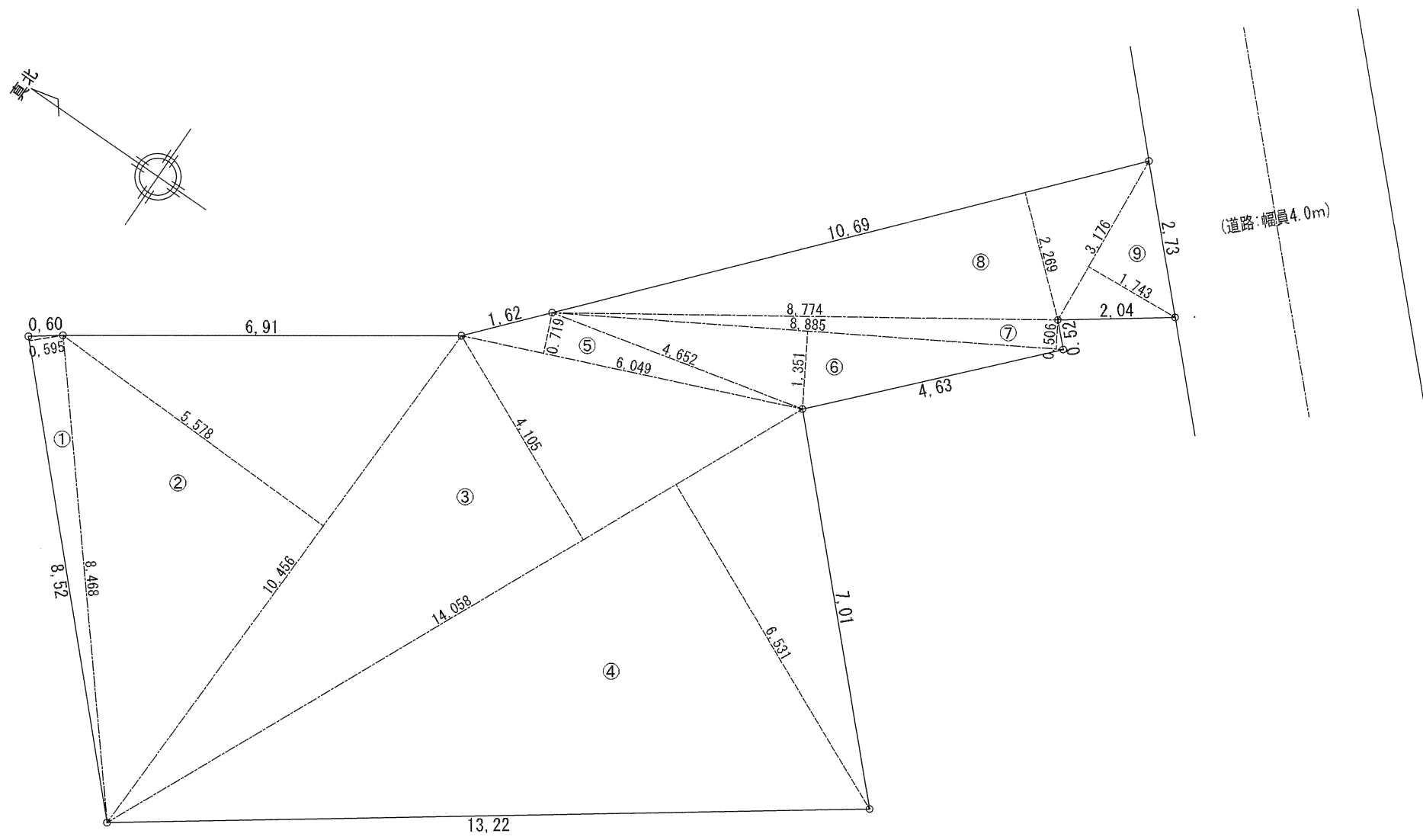
■ 内部仕上表									
	床		巾木	壁		廻り縁	天井		備考
車庫	土間コンクリート		モルタル	防火サイディング			窯業系サイディング t=14		車庫内装不燃材・壁:NM-9343 天井:NM-9246
玄関	タイル貼	土間コンクリート	タイル貼	ビニル珪酸貼 (準不燃材) (大臣認定:QM-9448)	石膏ボード t=12.5下地	塩ビ廻縁	ビニル珪酸貼 (準不燃材) (大臣認定:QM-9448)	石膏ボード t=9.5下地	
廊下・ホール	フローリング t=12	床材 t=24	木製化粧巾木	同上	同上	同上	同上	同上	
キッチン	同上	同上	同上	同上. 一部珪酸貼 (大臣認定:NM-1699)	同上	同上	同上	同上	キッチンセットベースキャビネット内部配管点検口付き 食洗機
ダイニングルーム	同上	同上	同上	ビニル珪酸貼 (準不燃材) (大臣認定:QM-9448)	同上	同上	同上	同上	
リビングルーム	同上	同上	同上	同上	同上	同上	同上	同上	床暖房(電気式)
洋室(納戸)	同上	同上	同上	同上	同上	同上	同上	同上	
和室	タタミ t=42	床材 t=24	タタミ寄木製生地	同上	同上	木製生地	同上	同上	洋道具 洋意椅 内障子なし
階段室	踏み板:集成材 t=30	側板:集成材 t=30		ビニル珪酸貼 (準不燃材) (大臣認定:QM-9448)	石膏ボード t=12.5下地	塩ビ廻縁	ビニル珪酸貼 (準不燃材) (大臣認定:QM-9448)	石膏ボード t=9.5下地	木製手摺
トイレ	クッションフロア	床材 t=24(1類及び特類)	木製化粧巾木	同上	石膏ボード t=12.5下地	同上	同上	同上	
洗面所	クッションフロア	床材 t=24(1類及び特類)	同上	同上	同上	同上	同上	同上	
浴室	既製ユニット		ナシ	既製ユニット	同上	ナシ	既製ユニット	同上	
クロゼット	フローリング t=12	床材 t=24	木製化粧巾木	ビニル珪酸貼 (準不燃材) (大臣認定:QM-9448)	石膏ボード t=12.5下地	塩ビ廻縁	ビニル珪酸貼 (準不燃材) (大臣認定:QM-9448)	石膏ボード t=9.5下地	
物入	同上	同上	同上	同上	同上	同上	同上	同上	
押入	合板 t=5.5	床材 t=24	雑巾ズリ	同上	同上	木製生地	同上	同上	
小屋裏収納	フローリング t=12	床材 t=24	木製化粧巾木	ビニル珪酸貼 (準不燃材) (国土交通大臣認定品)	P.B t=12.5下地	塩ビ廻縁	ビニル珪酸貼 (準不燃材) (国土交通大臣認定品)	P.B t=9.5下地	

■ 特記事項		■ 給排水設備仕様		■ 電気工事 ※詳細は電気図に依る			
基礎	鉄筋コンクリート造. ベタ基礎(立上り 400.厚 150)	給湯器	追い炊き機能付き24号	分電盤	50A 14回路 (電気容量に依り変更有り)	《フラット35 一次エネルギー:等級4以上・断熱性能:等級4以上》	
	基礎パッキン:KP-100 t=20 ※一部気密パッキン 防湿シート敷	給湯ヶ所	キッチン、浴室、洗面化粧台	インターホン	カラーモニタードアホン	1) 暖房設備「電気式床暖房」	
	巾木:外廻り珪酸刷毛引仕上. 水切:カラー鉄板.	給水ヶ所	キッチン、浴室、洗面化粧台、洗濯機	コントローラー	給湯機用	2) 冷房設備の設置なし	
			トイレ、散水栓、給湯器	換気扇	キッチン、浴室、トイレ、無窓洗面所	3) 換気設備:壁付け第3種換気設備 比消費電力入力しな	
一般構造材	土台:米松KD材 105×105 防腐薬剤注入材.	ガス配管	キッチン、給湯器	給気口	キッチン	4) 換気設備:熱交換型換気設備なし。	
(詳細はブレカット図による)	通し柱・隅柱:赤松集成材 105×105K3防虫防蟻処理加圧注入材	設備配管は、コンクリート内に埋め込まない。		照明	電気設備図に依る	5) 給湯器:ガス瞬間式給湯器(潜熱回収型)「熱効率 91.5%」	
	管柱:赤松集成材 105×105	設備配管の上には、コンクリートを打設しない。		2口コンセント	電気設備図に依る	6) 給湯の配管方式:ヘッター方式「分岐後の全ての配管径は13A以下	
	梁:赤松集成材. 大引:唐松集成材 90x90 防腐薬剤注入材.	排水管の内面は、管内の清掃に支障がないように設置する。		1口又は直結コンセント	電気設備図に依る	7) 台所水栓:シングルレバー混合栓「手元止水機能」「水優先吐水機能」	
	部材寸法・金物・釘打等ハ木造住宅工事仕様書ニ依ル.	排水管は、たわみ抜け等が生じないように金具固定する。		専用ACコンセント	電気設備図に依る	浴室シャワー水栓:シングルレバー混合栓「手元止水機能」「小流量吐水機能」	
	(外部耐力壁材:ノボパン t=9mm)	■ 外構工事		防水コンセント	電気設備図に依る	洗面水栓:シングルレバー混合栓「水優先吐水機能」	
防腐防蟻処理	GL+1000 マデ. 5年保証	ポーチ		アース付コンセント	電気設備図に依る	8) 浴室:ユニットバスは高断熱浴槽仕様なし	
		テラス		フットライト	電気設備図に依る	8) 居室照明:設置しない。 非居室照明:全てLEDを使用する。	
断熱工事	屋根:高性能ガラス繊維20K t=155 (熱抵抗値:4.6 防湿フィルム付)	車庫		スイッチ・3路スイッチ	電気設備図に依る	照明設備全てに多灯分散照明、調光制御、人感センサーは使用しない。	
旭ハイパーガラス社製品(同性能品可)	天井:高性能ガラス繊維14K t=155 (熱抵抗値:4.1 防湿フィルム付)	門扉		TV用アウトレット	B.S対応型同軸ケーブル:位置は電気設備図に依る	10) 外部建具:LowEガラス・色:グリーン・中空層:乾燥空気	
	外壁:高性能ガラス繊維14K t=90 (熱抵抗値:2.4 防湿フィルム付)	ポスト		TEL用アウトレット	ISDN対応配管:位置は電気設備図に依る		
	1階床下:高性能ガラス繊維24K t=80(熱抵抗値:2.2)	植栽		TVアンテナ	別途		
	外気に接する床:高性能ガラス繊維20K t=120 (熱抵抗値:3.4)	メーター		24時間換気	平面図・電気設備図に依る		
タウ化工株式会社製品(同性能品可)	【土間床等の外周部】外気に接する部分:スタイロエースII t=50 (熱抵抗値:1.8)	散水栓		住宅用火災警報器	各居室と階段室又は廊下に設置(平面図に依る)		
	【土間床等の外周部】その他の部分:スタイロエースII t=20 (熱抵抗値:0.7)						
						防火構造	

■ 基本概要	木造2階建て	在来工法	防火構造	中間検査なし	フラット35:竣工済特例
--------	--------	------	------	--------	--------------

工事名称	スマイルファミリー 中台2丁目 A号棟 新築工事	図面履歴				図面名		縮尺	図面NO
		図面名	縮尺	図面NO	図面NO				
					仕上表			2	
		承認	設計	担当				確定図面	
			荷川取					2024・07・16	

一級建築士事務所
想建設計
一級建築士 第234878号 荷川取 武正
TEL・FAX : 049-264-4921



《 敷地面積求積表 》

番号	底辺	高さ	面積 (底辺×高さ÷2)
①	8.520	0.595	2.5347
②	10.456	5.578	29.1617
③	14.058	4.105	28.8540
④	14.058	6.531	45.9063
⑤	6.049	0.719	2.1746
⑥	8.885	1.351	6.0018
⑦	8.885	0.506	2.2479
⑧	10.690	2.269	12.1278
⑨	3.176	1.743	2.7678
合 計			131.7766
敷地面積			131.77 m ²

10/17 : 敷地延長部分の一部を三角形で敷地面積から除外

一級建築士事務所
~LIFE CORE~
想 建 設 計
一級建築士 第234878号 荷川取 武正

設計年月日
変更後図面
2024年10月17日

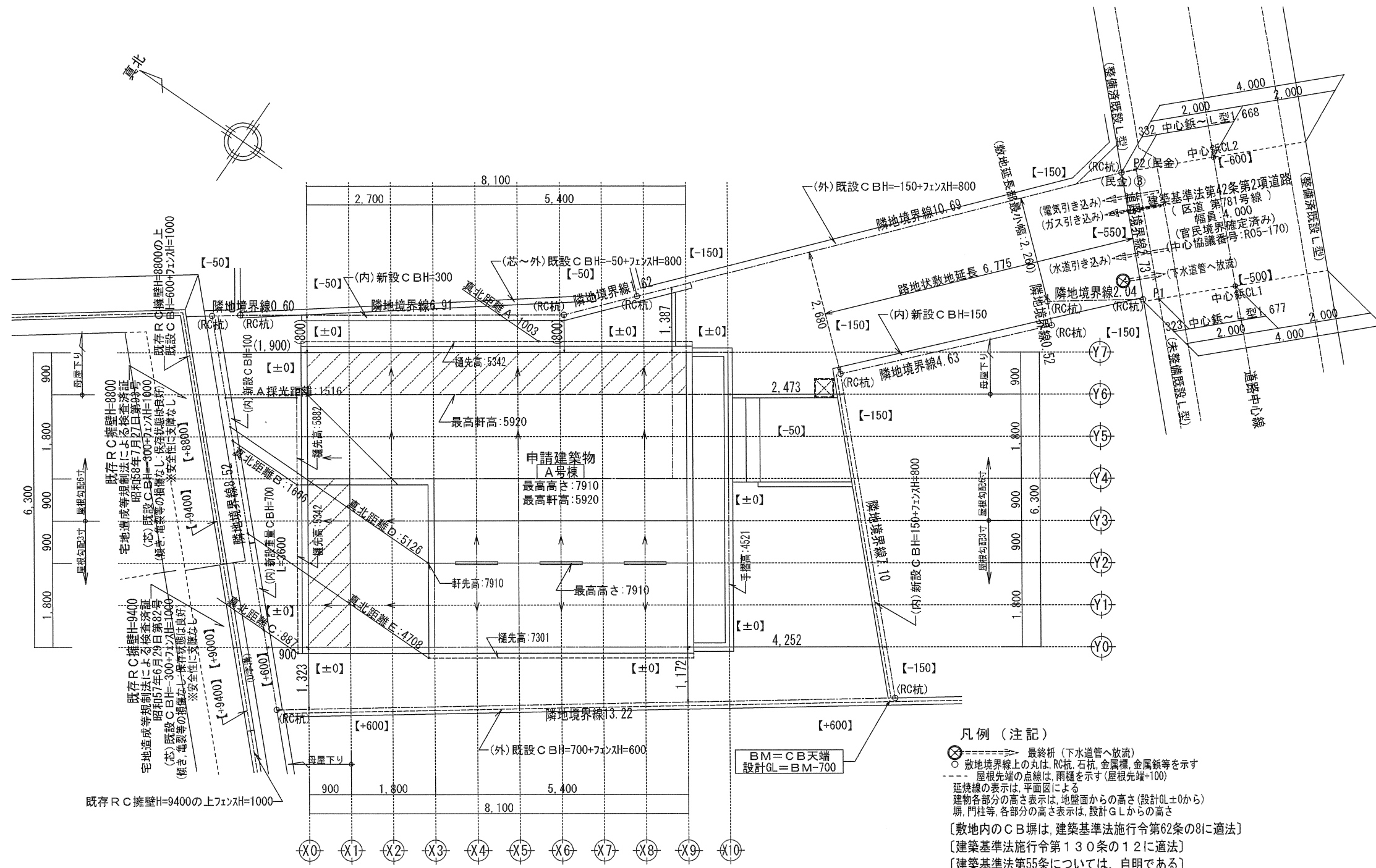
承認 設計 担当

工事名称
スマイルファミリー 西台2丁目 A号棟 新築工事

図面名称
敷地求積図

縮尺
1/100

No.



凡例 (注記)

- ⊗ 最終折 (下水道管へ放流)
- 敷地境界線上の丸は、RC杭、石杭、金属標、金属錠等を示す
- 屋根先端の点線は、雨樋を示す (屋根先端+100)
- 延長線の表示は、平面図による
- 建物各部分の高さ表示は、地盤面からの高さ (設計GL±0から)
- 扉、門柱等、各部分の高さ表示は、設計GLからの高さ
- [敷地内のCB塀は、建築基準法施行令第62条の8に適法]
- [建築基準法施行令第130条の12に適法]
- [建築基準法第55条については、自明である]
- [道路斜線、北側斜線については、自明である]
- ※ 西台二丁目地区計画区域内：緑化に努める。

BM = CB天端
設計GL = BM - 700

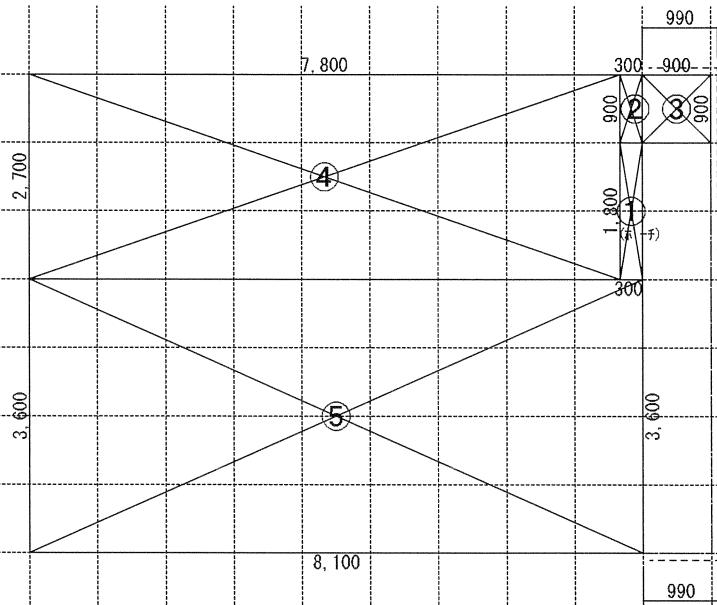
10/17: 敷地延長部分の一部を三角形で敷地面積から除外

一級建築士事務所
~LIFE CORE~
想建設計
一級建築士 第234878号 荷川取 武正

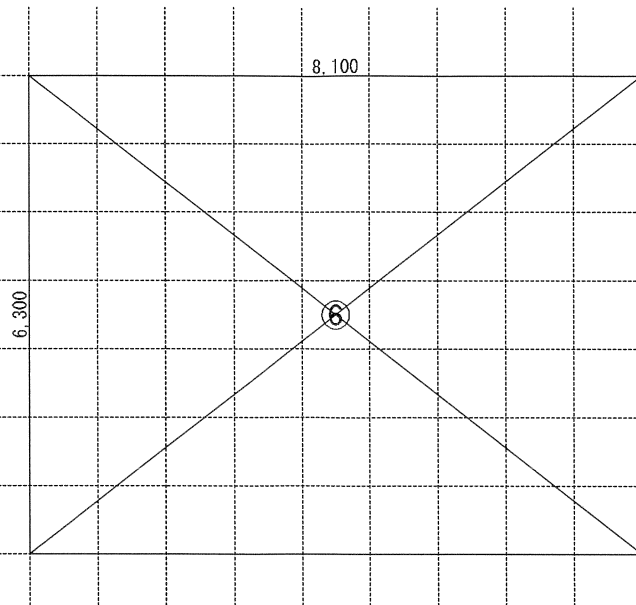
設計年月日
変更後図面
2024年10月17日

承認 設計 担当

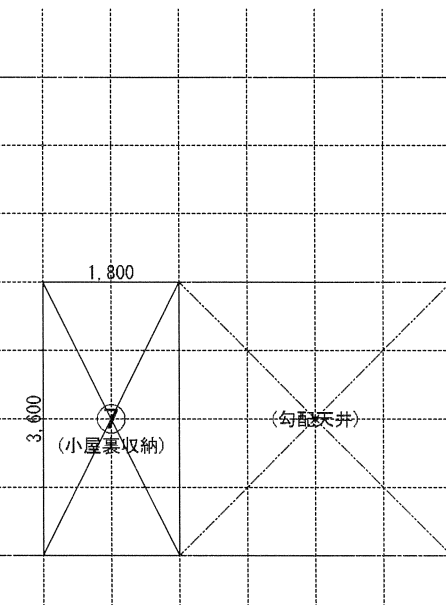
工事名称
スマイルファミリー 西台2丁目 A号棟 新築工事
図面名称
配置図 (2階建て)
縮尺
1/100
No.



1階求積図 1/100



2階求積図 1/100

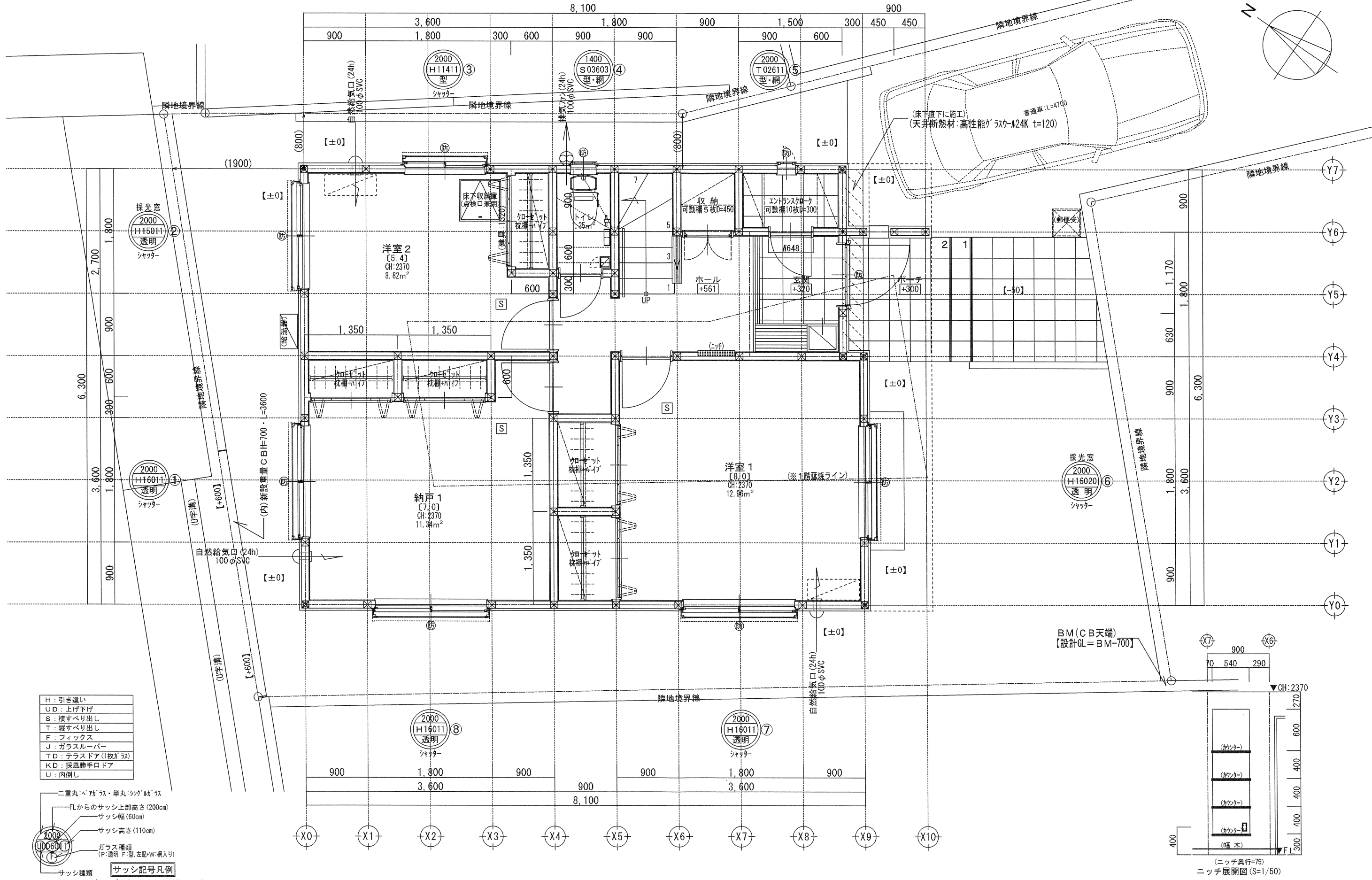


小屋裏収納求積図 1/100

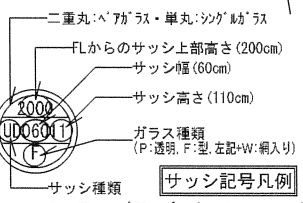
《求積算定式》

①	$0.300 \times 1.800 = 0.5400$	⑥	$8.100 \times 6.300 = 51.0300$	⑦	$1.800 \times 3.600 = 6.4800$
②	$0.300 \times 0.900 = 0.2700$				
③	$0.900 \times 0.900 = 0.8100$				
④	$7.800 \times 2.700 = 21.0600$				
⑤	$8.100 \times 3.600 = 29.1600$				

《建物概要》		《凡例》		《面積表》			
東京都 板橋区 西台2丁目1592番9他	防	防火設備:国土交通大臣認定品	150φFD	給気口 150φ FD (中心FL+400)	敷地面積	131.77 m ²	39.86 T
用途地域: 第一種低層住居専用地域		管柱 105 x 105 木枠付集成材	100φSVC	換気扇 100φ SVC	建築面積	51.03 m ²	15.43 T
建ぺい率: 指定 50%		隅柱 105x105 構造用集成材:K3防腐防蟻処理材	250φFD	換気扇 250φ FD	1階床面積	51.30 m ²	15.19 T
容積率: 指定 100%		通し柱 105x105 構造用集成材:K3防腐防蟻処理材	100φSVC	天井埋込型 外換気扇 100φ SVC	(1階容積対象床面積)	50.22 m ²	15.19 T
防火指定: 準防火地域	外壁の仕様	外側:構造用合板(ホパソ) t=9張り 内側:石膏ボード t=12.5張り		給湯器	2階床面積	51.03 m ²	15.43 T
高度地区: 第一種高度地区 (高さ最高制限:10m)	内装制限	天井:石膏ボード t=15/上ビニールクロス貼 (準不燃材クロス:QM-9448) 壁:石膏ボード t=15/上ビニールクロス貼 (準不燃材クロス:QM-9448)	S 天井設置 S 壁設置	煙感知式自動火災警報器 (電池式)	塔屋床面積	0.00 m ²	0.00 T
日影規制: 4.0h・2.5h/1.5m	車庫内装仕様	天井:窯業系防火サイディング t=14 (不燃:NM-9246) 壁:窯業系防火サイディング t=14 (防火:QF045-9343)	H 天井設置	熱感知式自動火災警報器 (電池式)	延床面積	102.33 m ²	30.95 T
用途・構造: 一戸建ての住宅 木造2階建 防火構造	ガスコンロ廻り	石膏ボード t=15の上不燃材 t=3 (不燃:NM-1699) (壁面から150mm以上離す) レンジフード:スチール製 t=0.5mm以上 (レンジフードからコンロ7800以上離す)	自然給気口(24h)100φSVC 排気ファン(24h)100φSVC	24時間換気用自然給気口 100φSVC (設置高さ:FL+1600以上)	自動車庫床面積	1.08 m ²	0.32 T
	必要換気量検討式	V = 40 × K × Q V=40×0.93×9.59=356.74m ³ /h<520m ³ /h…OK		24時間換気用排気ファン 100φSVC (風量:60 m ³ /h以上)	容積対象床面積	101.25 m ²	30.62 T
	※防火区画(外壁)を貫通する100φ以上の給気管、排気管は、不燃材とする。アスベスト、クロロポリホスは使用しない。	スチール製スチール製 t=0.5mm以上の上ロックール t=50mm巻き 換気扇250φFD付			小屋裏収納床面積	6.48 m ²	1.96 T
	《小屋裏換気算定式》				小屋裏収納面積検討: 51.03 m ² ÷ 2 = 25.51 m ² ≥ 6.48 m ² … 容積不算入		
	換気棟 有効排気面積: 1P(900)=0.015m ² 2P(1800)=0.030m ² 軒裏換気口: 有効面積 = 0.008m ² (1P=900) (棟トコ: I7-フレッシュ)				車庫面積検討: 102.33 m ² ÷ 5 = 20.46 m ² ≥ 1.08 m ² … 容積不算入		
	(主要屋根) 必要排気面積 51.03 ÷ 1600 = 0.0318 有効排気面積 0.015 + 0.015 + 0.015 = 0.0450 必要吸気面積 51.03 ÷ 900 = 0.0576 有効吸気面積 (0.008 × 13) = 0.1040		洋室2 必要採光面積 有効採光面積	8.82 ÷ 7 = 1.260 (1.500 × 1.100) × 0.94 = 1.551			
					階段概要	1階~2階: 踏面 225.00 mm 蹴上 212.30 mm 有効幅 765 mm	
						※ ¹ 廻り階段ハ、内法300mmカラ踏面150mm以上トスル。 ※ ² 手摺/設置ニリ階段有効幅ガ確保テ ¹ キイ場合ハ、手摺幅7100mm以下トスル。	



- H: 引き違い
- UD: 上げ下げ
- S: 横すべり出し
- T: 縦すべり出し
- F: フィックス
- J: ガラスルーバー
- TD: テラスドア (1枚ガラス)
- KD: 採風勝手口ドア
- U: 内倒し



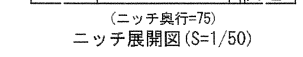
※サッシ記号の幅・高さ寸法は内法する。

※水道メーター蓋色: ホワイト

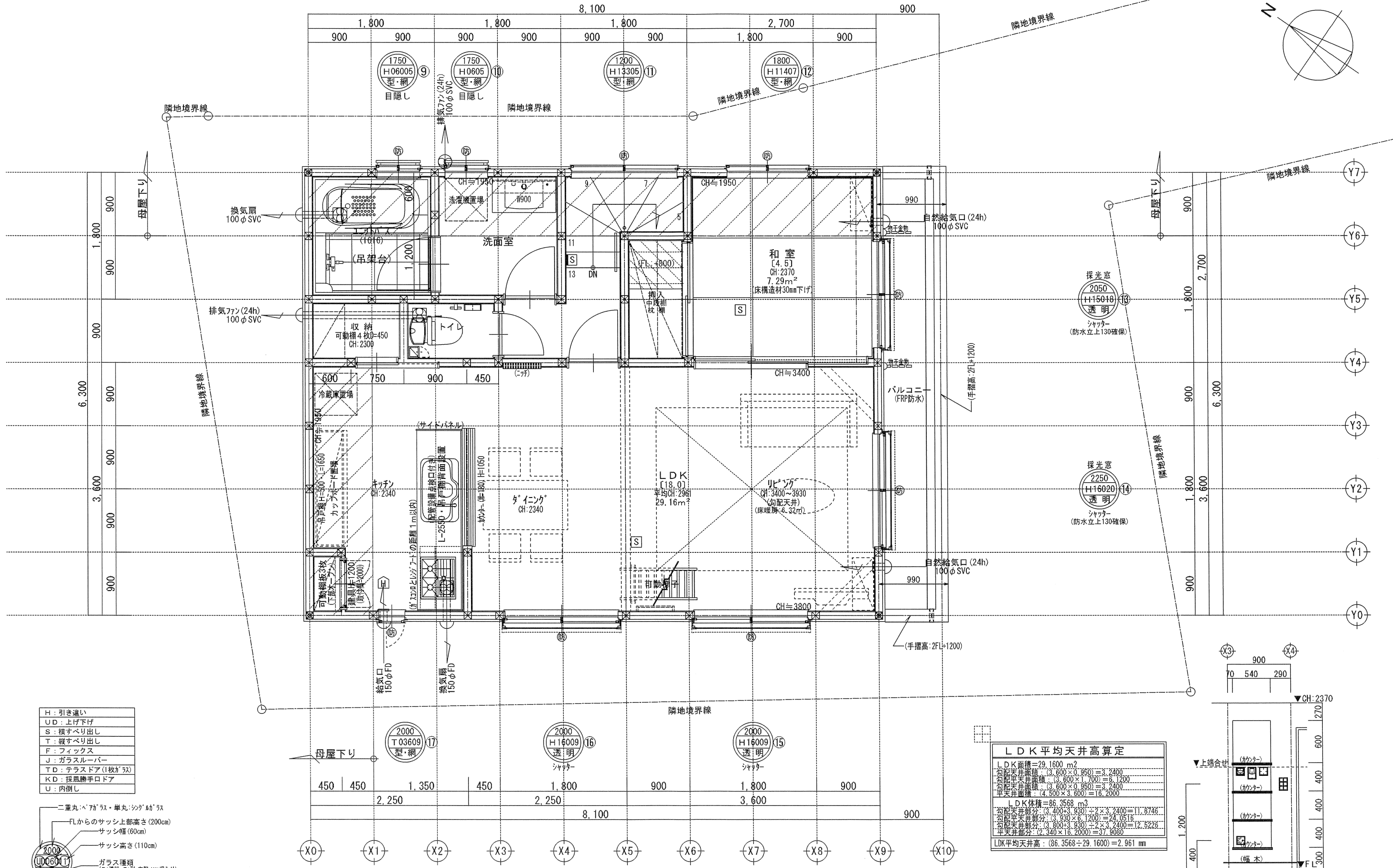
※散水栓蓋色: ブラック

※排水管は露出配管

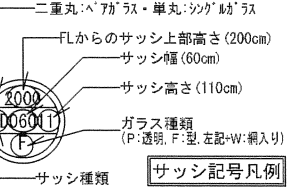
※24時間給気口設置高さ: 1750



一級建築士事務所 ~LIFE CORE~ 想建設計 一級建築士 第234878号 荷川取 武正	設計年月日 確定図面 2024年07月16日	承認 	設計 	担当 	工事名称 スマイルファミリー 西台2丁目 A号棟 新築工事	縮尺 1/50	No.
	図面名称 1階平面図						

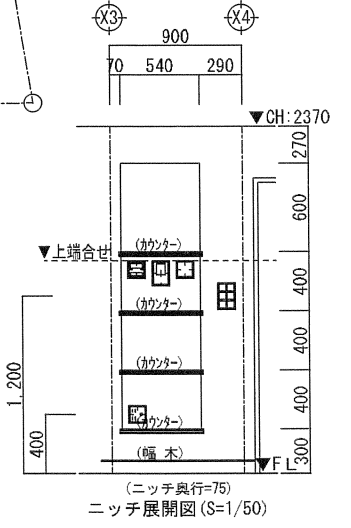


- H : 引き違い
- UD : 上げ下げ
- S : 横すべり出し
- T : 縦すべり出し
- F : フィックス
- J : ガラスルーバー
- TD : テラスドア(1枚が1双)
- KD : 採風勝手ドア
- U : 内開し



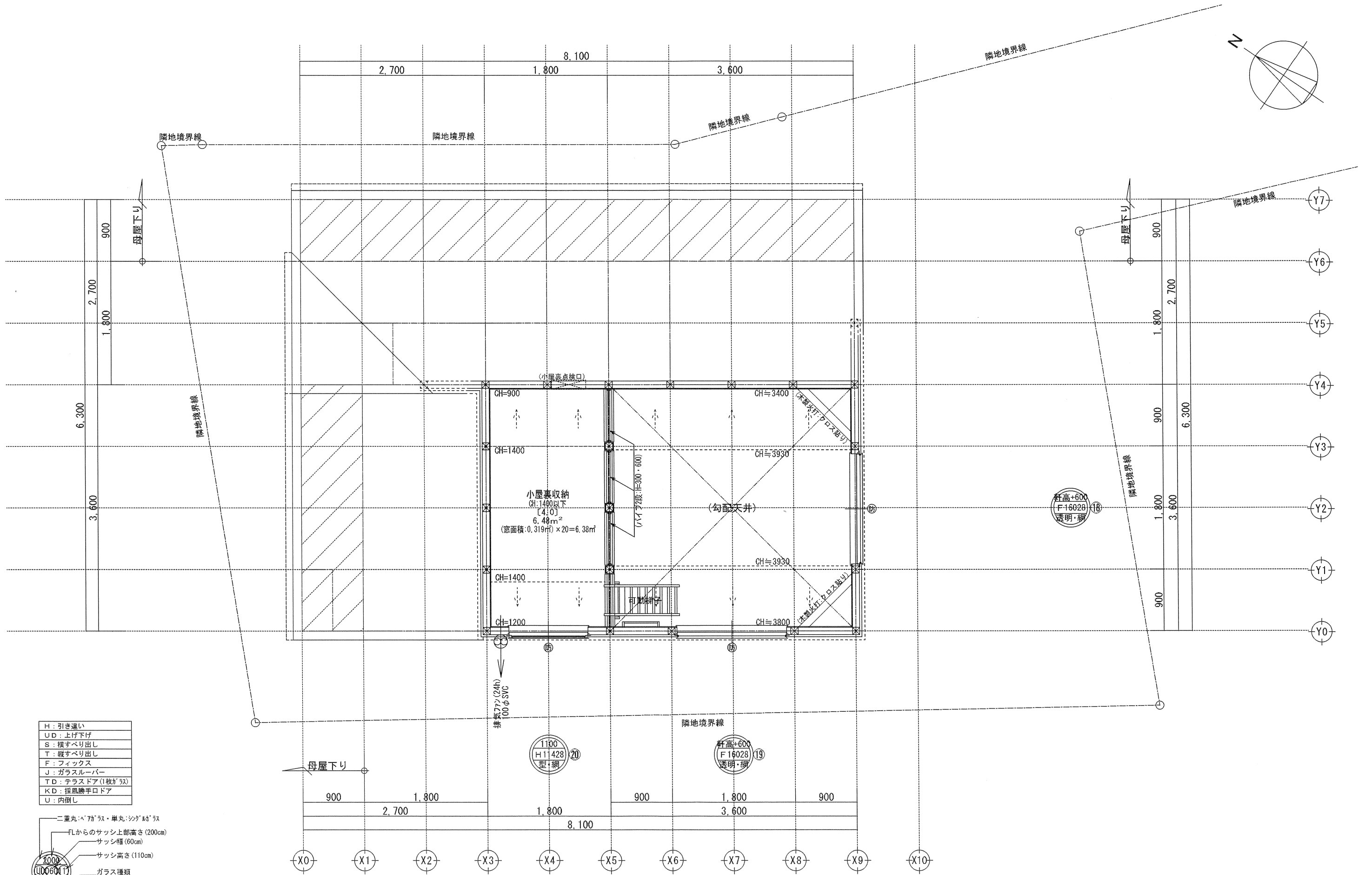
※サッシ記号の幅・高さ寸法は内法する。

LDK平均天井高算定	
LDK面積	=29.1600 m ²
勾配天井面積	(3.600×0.950) = 3.4200
勾配天井面積	(3.600×1.700) = 6.1200
勾配天井面積	(3.600×0.950) = 3.4200
平天井面積	(4.500×3.600) = 16.2000
LDK体積	=86.3568 m ³
勾配天井部分	(3.400×3.930) = 13.3620
勾配天井部分	(3.930×6.1200) = 24.0516
勾配天井部分	(3.600×3.930) = 14.1480
平天井部分	(2.340×16.2000) = 37.9080
LDK平均天井高	(86.3568÷29.1600) = 2.961 mm

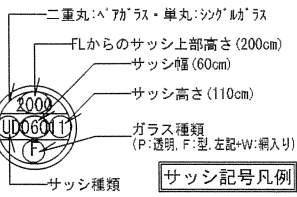


※排水管は露出配管 ※24時間給気口設置高さ:1750 ※床暖房設置あり:2階床構造用合板2.4mm ※2階外壁は全て延焼ライン内

一級建築士事務所 ~LIFE CORE~ 想建設計 一級建築士 第234878号 荷川取 武正	設計年月日 確定図面 2024年07月16日	承認 	設計 	担当 	工事名称 スマイルファミリー 西台2丁目 A号棟 新築工事	縮尺 1/50	No.
	図面名称 2階平面図						

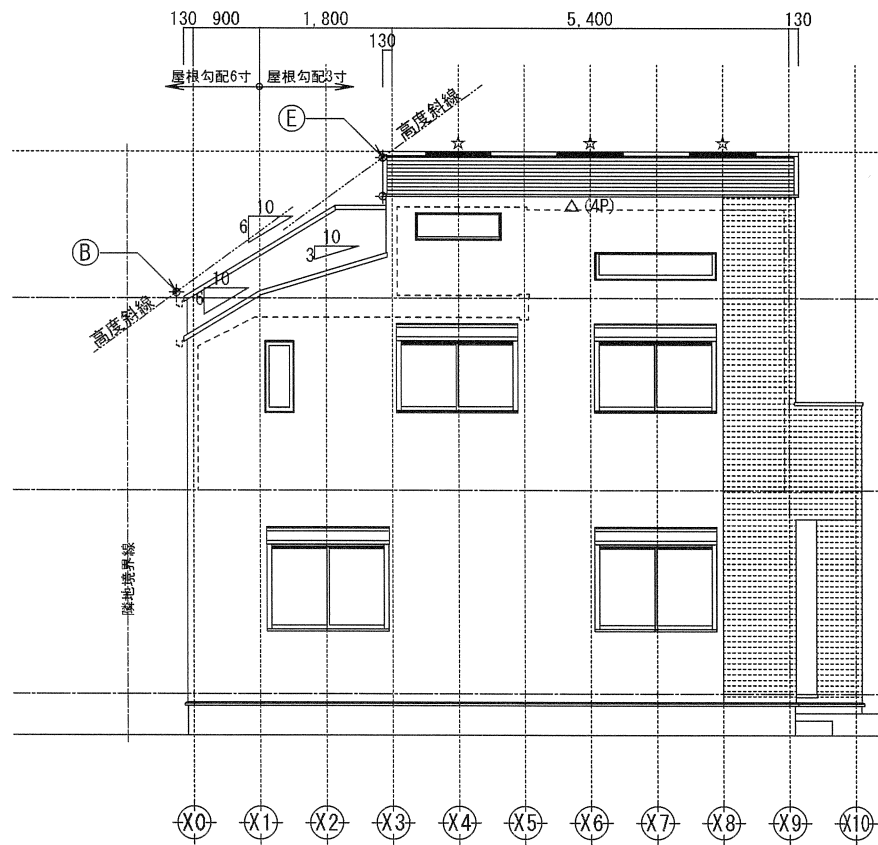


H	: 引き違い
UD	: 上げ下げ
S	: 横すべり出し
T	: 縦すべり出し
F	: フィックス
J	: ガラスルーバー
TD	: テラスドア (1枚が1双)
KD	: 採風勝手口ドア
U	: 内開し

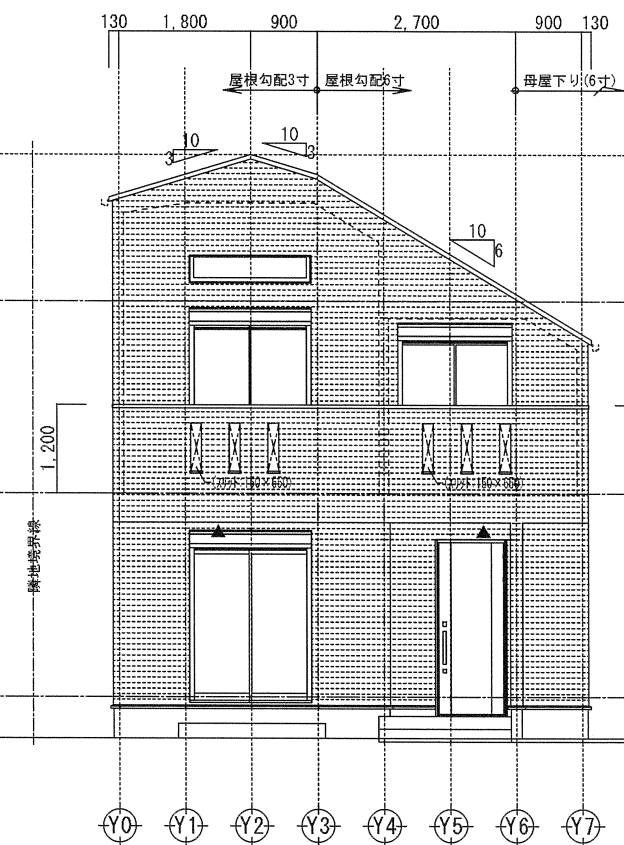


※サッシ記号の幅・高さ寸法は内法する。

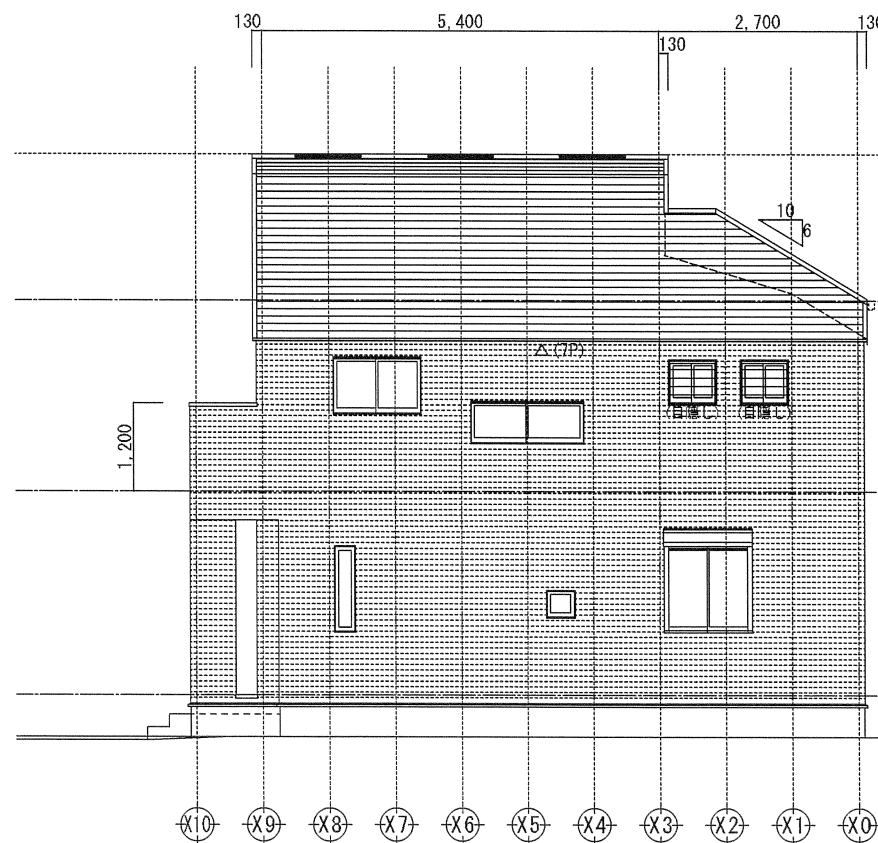
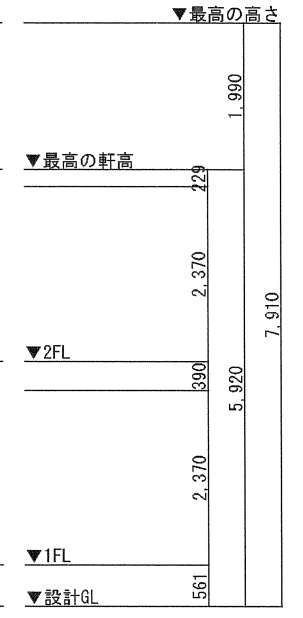
一級建築士事務所 ~LIFE CORE~ 想建設計 一級建築士 第234878号 荷川取 武正	設計年月日	承認	設計	担当	工事名称	縮尺	No.
	確定図面				スマイルファミリー 西台2丁目 A号棟 新築工事		
	2024年07月16日				図面名称 小屋裏収納平面図		



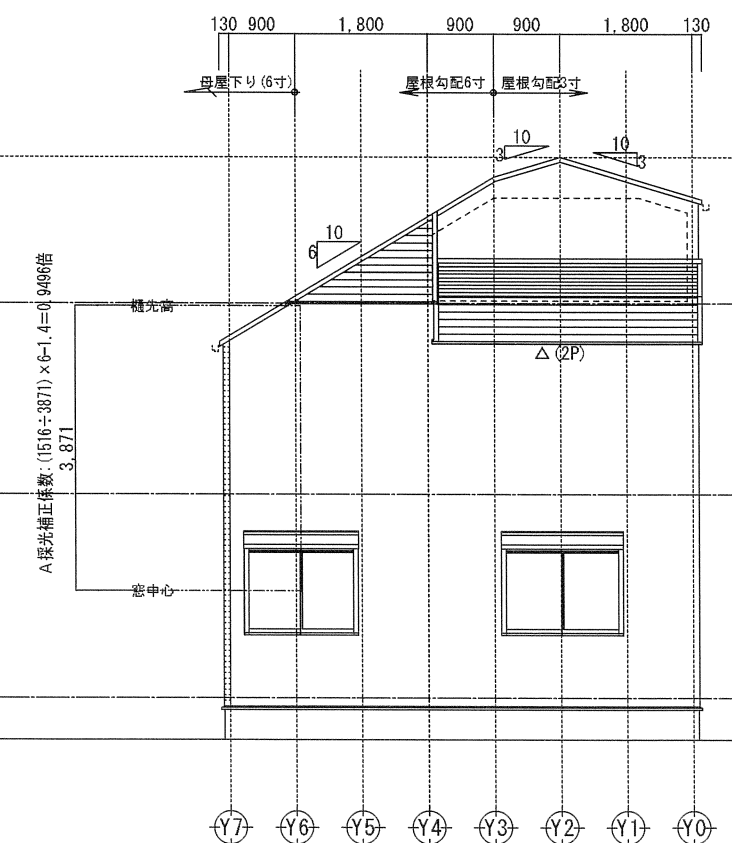
西側立面図 1/100



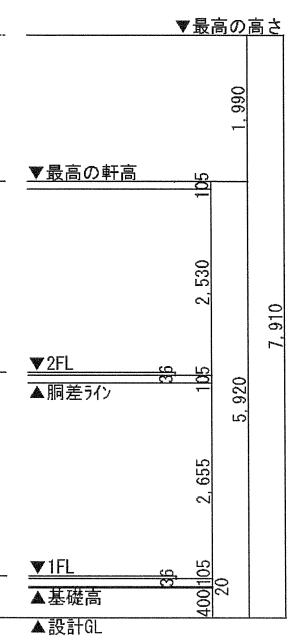
南側立面図 1/100



東側立面図 1/100



北側立面図 1/100

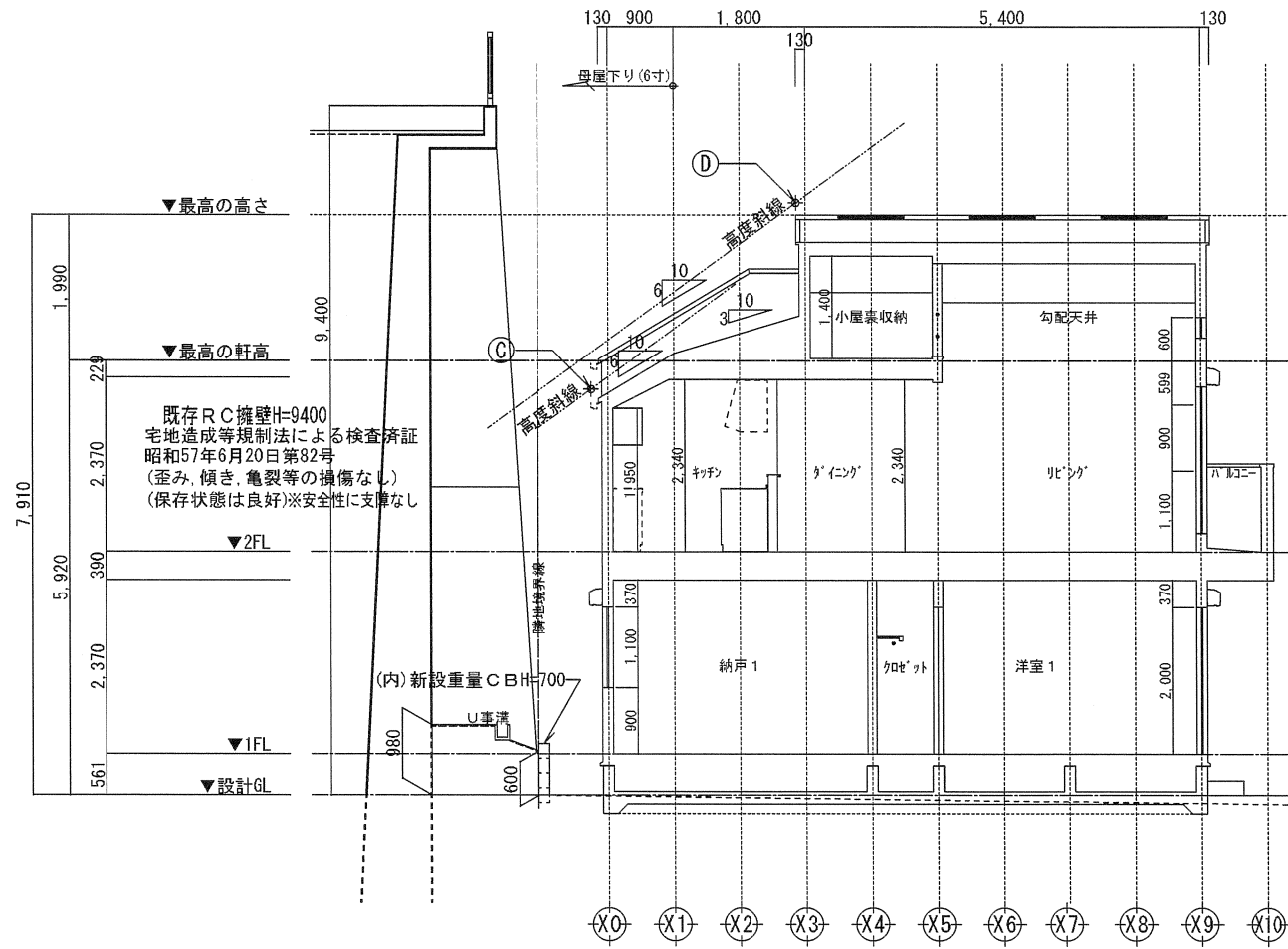


小屋裏換気凡例		数量
△	軒裏換気1P:L=900 (ハウゼコ:QF045RS-0339)	13P
☆	棟換気:1P=900	3P
⊖	壁付換気ガラリ:150φ	0
▲	軒裏換気:AGK45	2

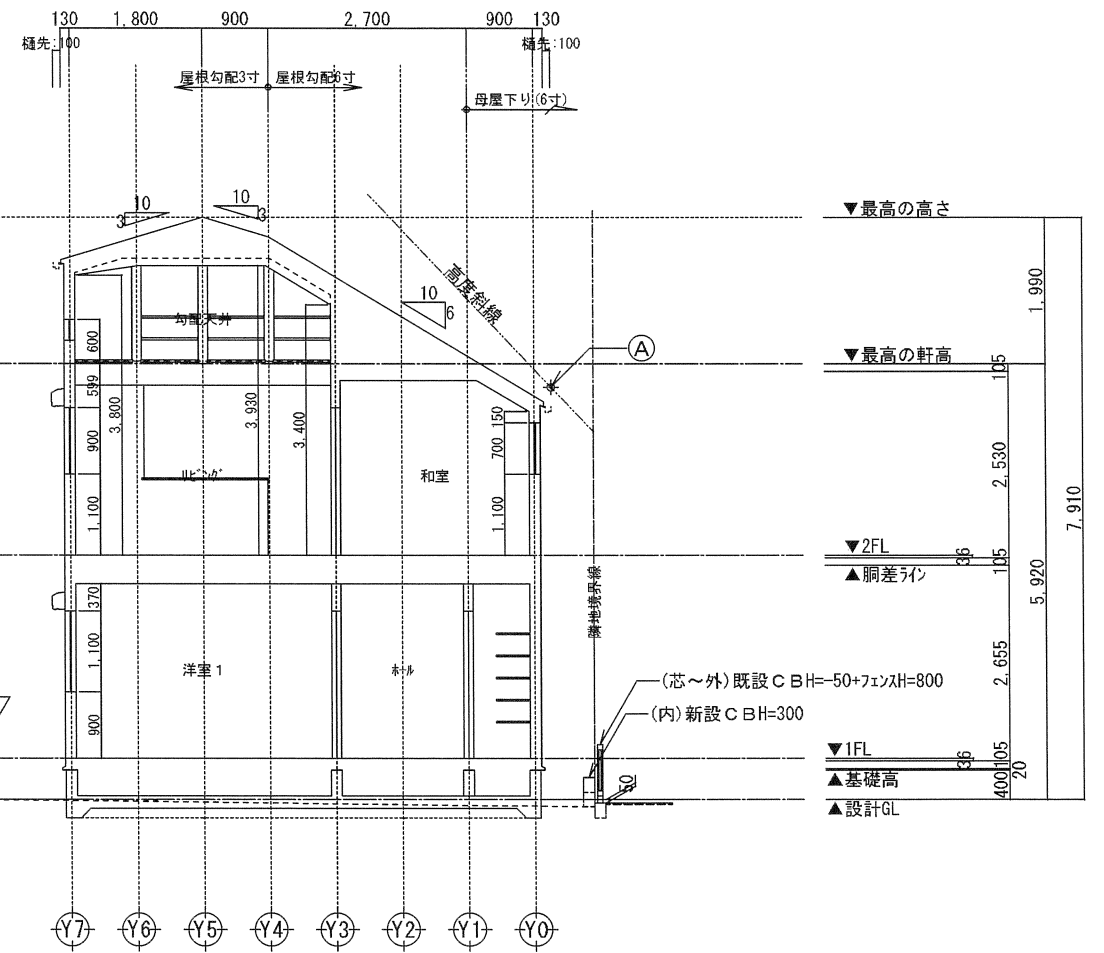
- 【屋根】 コロニアル (NM-2093)
- 【外壁】 防火サイディング (PC030BE-9201)
- 【軒裏】 窯業系サイディング (QF045RS-9122)

※軒の出寸法には、雨樋の出寸法100mmは含まない。 ※最高の軒高さから上の構造柱は、束立てとする。 ※雨樋(横樋)の取り付け位置は、屋根勾配の延長線より下とする。

一級建築士事務所 ~LIFE CORE~ 想建設計 一級建築士 第234878号 荷川取 武正	設計年月日	承認	設計	担当	工事名称	縮尺	No.
	確定図面				スマイルファミリー 西台2丁目 A号棟 新築工事		
	2024年07月16日				図面名称 立面図		



Y通り断面図 1/100



X通り断面図 1/100

高度斜線 A

設計GLからの樋先高 $(5920+100)-(1130 \times 0.6) = 5342$
 地盤面からの斜線制限 $5000+(1003 \times 0.6) = 5601.80$
 クリアランス: 259.80 mm ...OK

高度斜線 D

設計GLからの軒先高 $(5920+100)+(2700 \times 0.6)+(900 \times 0.3) = 7910$
 路面からの斜線制限 $5000+(5126 \times 0.6) = 8075.60$
 クリアランス: 165.60 mm ...OK

高度斜線 B (立面図へ斜線表記)

設計GLからの樋先高 $(5920+100)-(230 \times 0.6) = 5882$
 路面からの斜線制限 $5000+(1666 \times 0.6) = 5999.60$
 クリアランス: 117.60 mm ...OK

高度斜線 E (立面図へ斜線表記)

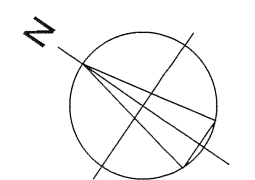
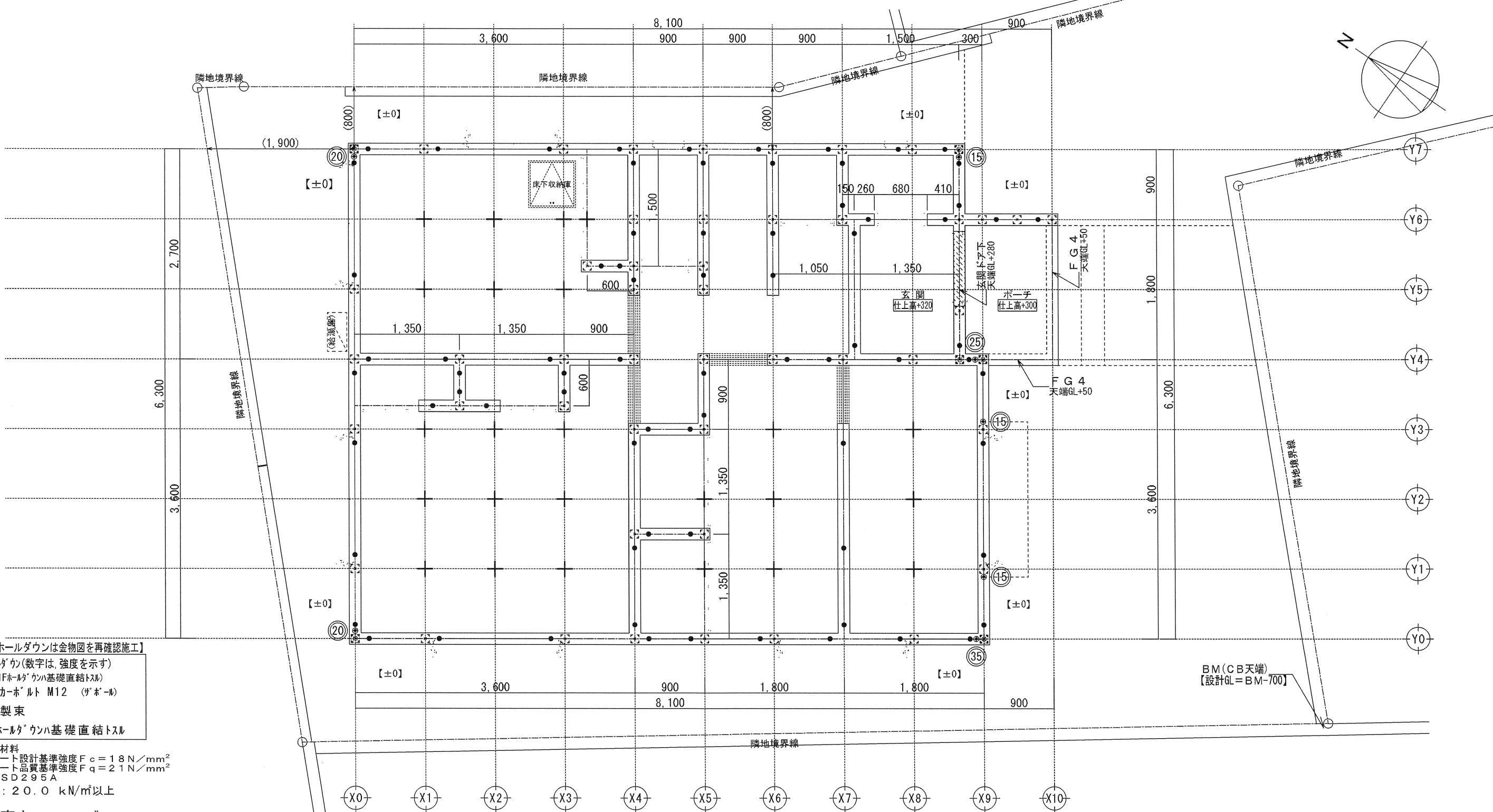
設計GLからの軒先高 $(5920+100)+(2700 \times 0.6)+(900 \times 0.3)-(2030 \times 0.3) = 7301$
 路面からの斜線制限 $5000+(4708 \times 0.6) = 7824.80$
 クリアランス: 523.80 mm ...OK

高度斜線 C

設計GLからの樋先高 $(5920+100)-(1130 \times 0.6) = 5342$
 地盤面からの斜線制限 $5000+(887 \times 0.6) = 5532.20$
 クリアランス: 190.20 mm ...OK

※斜線検討ポイントは、配置図による。
 ※最高の軒高さから上の小屋組は、束立てとする。
 ※軒の出寸法表示には、雨樋の出寸法100mmは含まない。
 ※雨樋(横樋)の取り付けは、屋根勾配の延長線以下とする。

一級建築士事務所 ~LIFE CORE~ 想建設計 一級建築士 第234878号 荷川取 武正	設計年月日 確定図面 2024年07月16日	承認	設計	担当	工事名称 スマイルファミリー 西台2丁目 A号棟 新築工事
				図面名称 断面図	縮尺 1/100



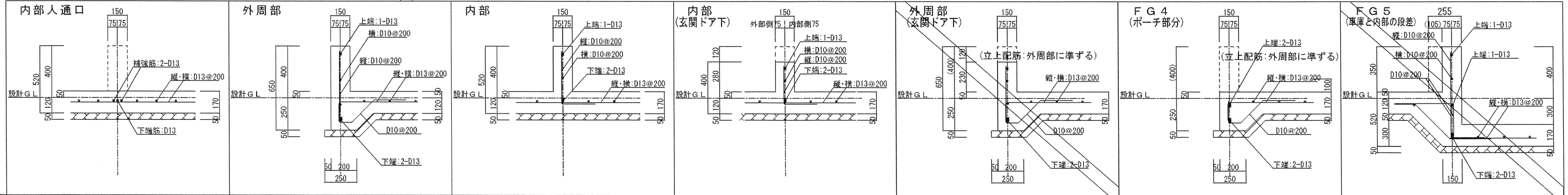
【基礎直結ホールダウンは金物図を再確認施工】

- ②③ ホールダウン(数字は、強度を示す)
(1Fホールダウン基礎直結トスル)
- アンカーボルト M12 (ザボール)
- ⊕ 鋼製束
- ※1Fホールダウン基礎直結トスル

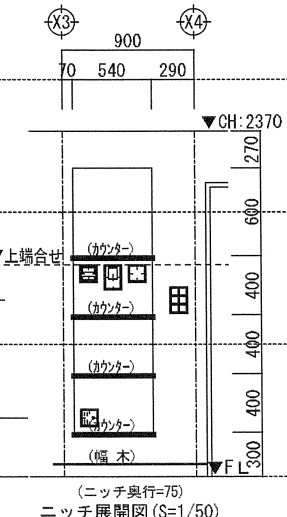
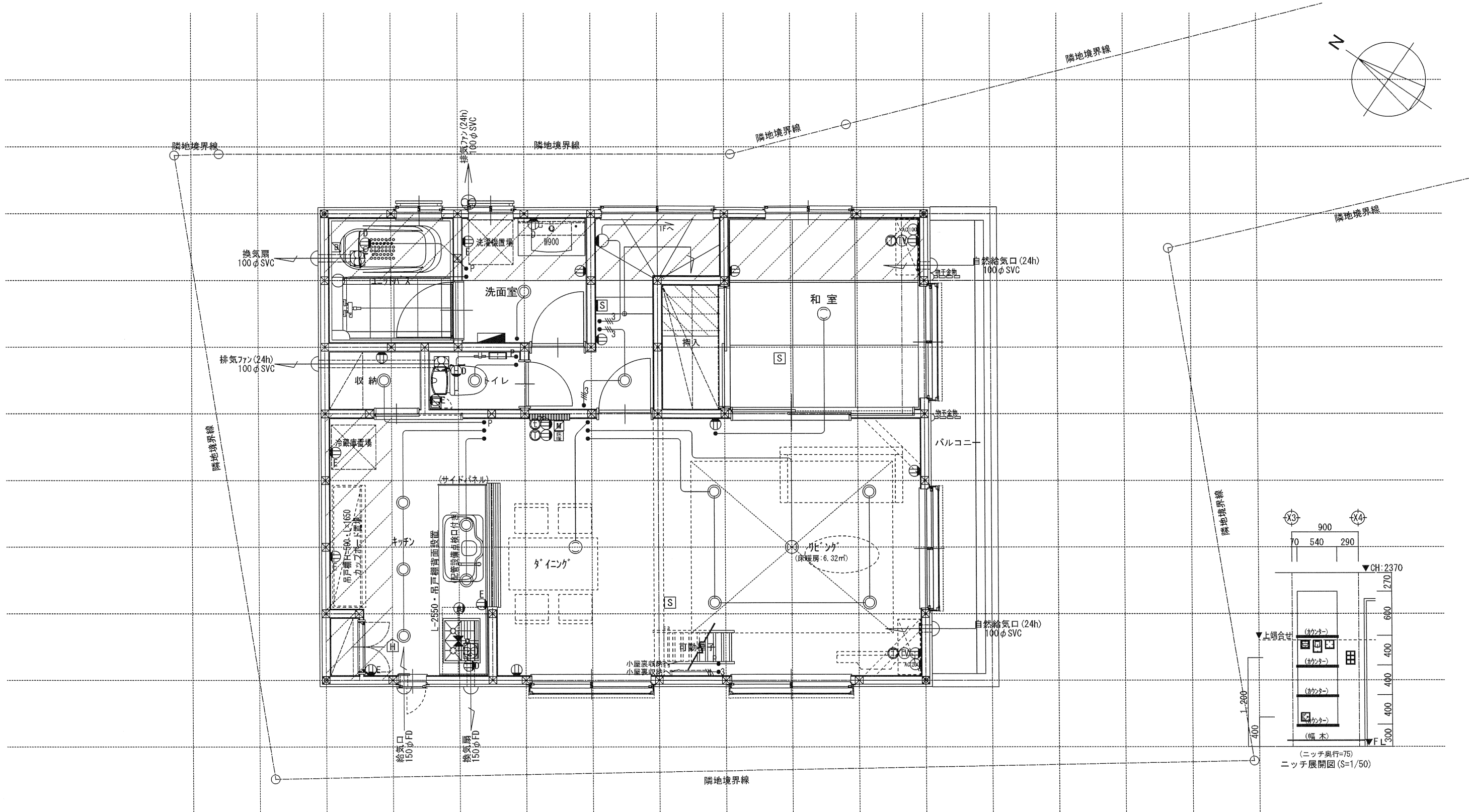
- ※使用材料
- ・コンクリート設計基準強度 $F_c = 18 \text{ N/mm}^2$
 - ・コンクリート品質基準強度 $F_q = 21 \text{ N/mm}^2$
 - ・異形鉄筋SD295A
 - ・地耐力: 20.0 kN/m^2 以上

《 基礎高さ: 400 》

※左記表示の開口は、内部人入口の鉄筋仕様



	一級建築士事務所 ~LIFE CORE~ 想建設計 一級建築士 第234878号 荷川取 武正	設計年月日 確定図面 2024年07月16日				工事名称 スマイルファミリー 西台2丁目 A号棟 新築工事 図面名称 基礎伏図・基礎断面図 縮尺 1/50・1/30 No.
--	---	------------------------------	--	--	--	--



※ キッチン手元灯色：白色

電気関係凡例	◎ 埋め込み器具	○ コードペンダント	● 一般	⊖ 2口	AC 170V用 (200・100V)	ⓕ 人感センサー付元灯	TV 浴室用TV	U ジェンクシボックス	換気扇	スイッチ (洋室) FL+1.150	インターホン (内部) FL+1.400	給排水ガス関係凡例
	○ 壁灯	⊙ 屋外灯	● 3路	⊖ 1口	電氣錠操作盤用	ⓑ 電話アウトレット	給湯器 メインリモコン	WH 積算電力計	天井換気扇	コンセント (洋室) FL+250	防水コンセント (ジェンクシボックス) FL+50	
	○ けい光灯	ⓐ シャンデリア	● パイロットランプ付	⊖ アース付	IH IHヒーター用	ⓐ インタホン(親)	給湯器 風呂リモコン	接続線	熱感知機	エアコン (洋室) FL+1.900	給気口	○ 水 量 計
	○ 電 灯		● 調光器付	⊖ 直結接続	食 食洗機用	ⓐ インタホン(子)	浴室換気乾燥暖房用 リモコン	接続線 (3路)	S 煙感知機	コンセント (和室) FL+1.900	24H給気口 FL+1.950	GM ガス計量器
	○ 引掛けローゼット		● プルスイッチ	⊖ 防水型	熱 熱源機用	TV テレビアウトレット	分電盤 (電灯用)	受電・引込口		冷蔵庫 コンセント FL+1.900	洗濯機 コンセント FL+1.300	— G — ガス供給管

一級建築士事務所
~LIFE CORE~
想建設計
一級建築士 第234878号 荷川取 武正

設計年月日
確定図面
2024年07月16日

承認
設計
担当

工事名称
スマイルファミリー 西台2丁目 A号棟 新築工事
図面名称
2階電気設備図
縮尺
1/50
No.

