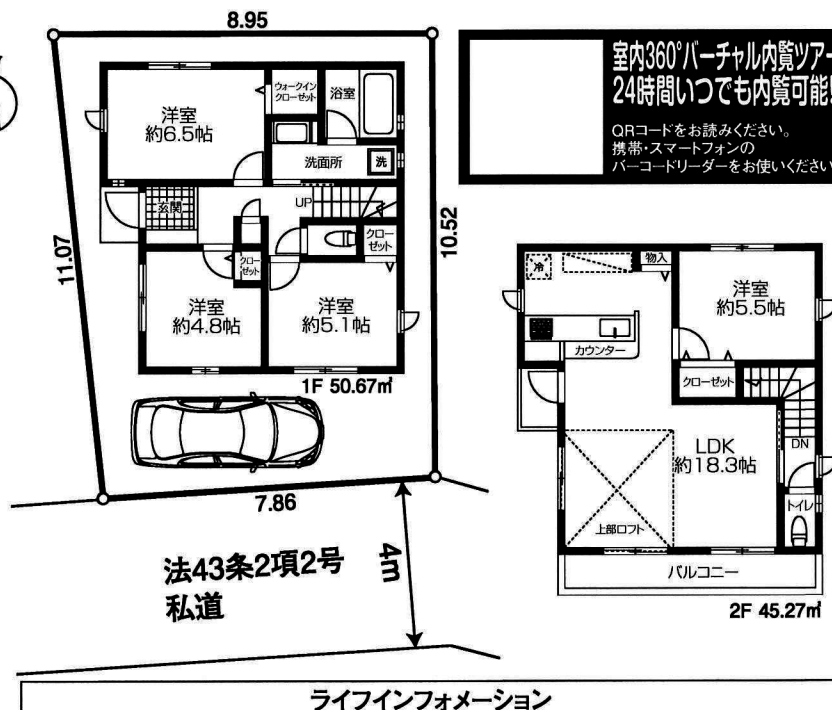


新築一戸建住宅

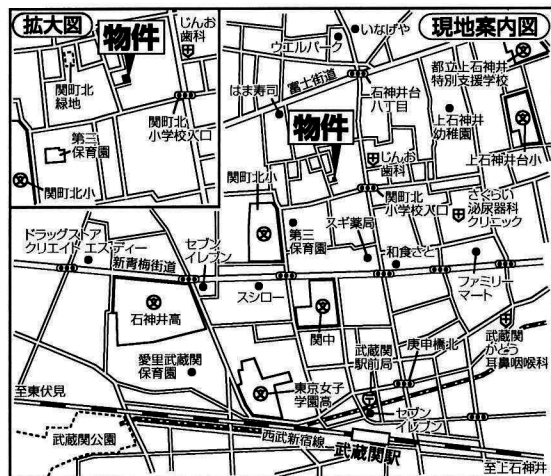
西武新宿線

「武蔵関」駅徒歩 **11** 分

- ◎4LDK陽当り良好
- ◎南側バルコニー
- ◎LDK約18.3帖
- ◎カースペース有
- ◎ロフト有り
- ◎浴室1616サイズ



室内360°バーチャル内覧ツアー
24時間いつでも内覧可能!!
QRコードをお読みください。
携帯・スマートフォンの
バーコードリーダーをお使いください。



※図面と現況に相違がある場合は現況優先とします。

マイソク不動産情報流通システム専用物件資料



制作番号: SD65060627A315

物件種目	新築一戸建住宅	
最寄駅	武蔵関	
間取り	4LDK	
価格	5,980万円(税込)	
所在地	東京都練馬区関町北5丁目15-9	
交通	西武新宿線「武蔵関」駅徒歩11分	
土地	正味面積	92.22㎡ (27.89坪) (実測)
地	他に私道面積	13.83㎡ (通路)
建物	建物面積	95.94㎡ (29.02坪)
物	構造	木造2階建
	築年月	2024年9月中旬予定
法令上の制限	土地権利	所有権
	地目	宅地
	都市計画	市街化区域
	用途地域	第1種低層住居専用地域
	建ぺい率 容積率	建ぺい率50%・容積率100%
	その他	準防火地域
現引	況	未完成
設	備	公営水道・公共下水・都市ガス
備	接	南側4m私道(通路)
考	その他	※建築確認番号:第R05確認建築練馬区00025号

- 区立関町北小学校 ……約200m (徒歩3分)
- ファミリーマート関町庚申通り店 ……約180m (徒歩3分)
- 区立関中学校 ……約450m (徒歩6分)
- いなげや練馬南大泉店 ……約500m (徒歩7分)



東京都知事免許(4)第84243号

(株)スマイルエコ

(公社)全日本不動産協会会員(公社)不動産保証協会会員

〒175-0092 東京都板橋区赤塚5-5-5

☎03(6421)3555

FAX 03(3938)6644 URL <http://www.smileeco.net>



当社ホームページ

客付会社様へ
自社ホームページ
のみ可

- 取引手数料
- 手数料 3% (税込)
- 会員番号 987999
- 情報公開日

- 登録番号 SD07cc