

建設地住所：東京都板橋区赤塚2丁目40番13号



案内図

<p>一級建築士事務所 LIFE 00111</p> <p>想建設計</p> <p>一級建築士 第234878号 荷川取 武正</p>	<p>設計年月日</p> <p>宗匠</p> <p>設計</p> <p>担当</p>	<p>工事名称</p> <p>ファミリー 赤塚2丁目 A号棟 新築工事</p>	<p>図面名称</p> <p>案内図</p>	<p>冊数</p>	<p>No.</p>
---	--	---	------------------------	-----------	------------

◆外部仕様(標準)

部位	メーカー	品名	品番	カラー	備考
屋根	クボタ松下電工	コロニアルクアッド	CC235P	アイスシルバー	
玄関ドア		ジェスタ2防火戸	M22型	シャイングレー	単体ドア:防火戸K4仕様
把手/室内側		バーハンドル	A1A	外:プラストシルバー 内:シャイングレー	
サッシ	LIXIL	防火戸FG-L	-		防火戸 Low-E複層ガラス
バルコニー:手摺・笠木		シャッター:イタリア	-	シャイングレー	
勝手口		アルミ製	-		
バルコニー横格子		採風勝手口ドア	-		W=600 横格子
		アルミ製		サッシ合わせ	
外壁サイディング・軒天	クボタ松下電工	フラット広幅	ES1680WK	ホホワイト	
ベース化粧サイディング		モロリヤイデックM14 ソフィアウォール調	MFX3510	ミストMGホホワイト	
アクセント化粧サイディング	ニチハ	モリスカラーM16 ボメロストーン調V	EXF4057	エアルMGブラック	バルコニー(外側)
一般吹付	アイカ工業				
アクセント吹付					
物干金物	川口技研	ホスクリーン	HC-55型	ライトブロンズ	
水切・板金	造作材	-	-	サッシ合わせ	
雨樋	クボタ松下電工	シビルスケア	PC50	横樋:ホホワイト	縦樋:場所により外壁合わせ
バルコニー床	アイカ工業	ゾリエスFRP防水	認定番号:DR-0267	グレー	(同等品)
玄関ポーチタイル	リクシル	コンテII	IPF-300-CON-3	薄茶色(大理石調)	(同等品)※外構工事による

◆内部仕様(標準)

部位	メーカー	品名	品番	カラー	備考
内部建具(ドア)		ラシッサ S	洋室:ASTH-9 LAD 洗面所:ASTH-9 LAD Mレ戸:ASTL-9 LAD クローゼット:ASCF LAB 両開き:SACF LAB	プレシヤスホホワイト	アンダーカット 10mm以上確保 把手:サークルB (シャインニッケル)
室内建具 玄関収納	LIXIL	ラシッサ	WGS-CA(コの字型)	プレシヤスホホワイト	D:400-L:1140・扉付
造作材・窓台・窓枠		ラシッサ	-	クリエアイボリー	H=60(2段)
床		ラシッサ Sフロア	ラシッサ Sフロア用床造作材	クリエアイボリー	床暖対応品
扉			木目タイプ	クリエアイボリー	
階段踏み板			プレカット階段(塗装品)	クリエアイボリー	※木製手摺:内側設置
階段側板・蹴込み板			タモ集成材(塗装品)	クリエアイボリー	
カウンター・階段笠木手摺				プレシヤスホホワイト	
和室内部仕様 サッシ・窓台・建具枠・ 縦樋・腰巻・襖巾着	造作材	スプルス			襖巾着W15×H10 内障子:吹き寄せ フラッシュ戸
戸襖/襖		のぎく			量 t=15

◆外構仕様(標準)

部位	メーカー	品名	品番	カラー	備考
インターホン	パナソニック	どこでもドアホン	VL-SW230K	銀機・増設機能:ホワイト/玄関子機:グレー	録画機能付・同等品
水道メーターBOX	-	-	-	ホホワイト	
散水栓ボックス				ブラック	
郵便受け(宅配ボックス)					

※1:勝手口・勝手口庇・和室等は設計にある場合のみ

※2:仕様は、納まり・納品等の諸事情により変更する場合有り。

◆設備仕様(標準)

部位	メーカー	品名	品番	カラー	備考	
L-2550 AS システムキッチン(ノクト) スライドタイプ						
キッチン	LIXIL	扉・吊戸棚	グループ2	クリエダーク	吊戸棚/耐震ロック	
		キッチンパネル	サンウォール	グループ1	ブレンホワイト	取手:ライン・シルバー
		ワークトップ	人造大理石	グループ2	シルフィーグレー	ワークトップH=850
		水栓金具	浄水器内蔵シャワー混合水栓	JFAD466SYJG5M	メタル調	食器洗い乾燥機(浅型)
		ガスコンロ	ホーロートップ・3口コンロ	H1633AOWHVMX	シルバー	
		換気扇	シロッコファン・ブレイクレンジフード	ASR931SIRM	シルバー	W=900
		シンク		スキットシンク	-	-

システムバスルーム AX(1616)					
浴槽		FRP浴槽	エコベンチ浴槽	(エプロン:ホホワイト)	ホホワイト(巻きフタ)
壁		アクセントパネル	ストーンシェルグレー/HN987		ベース:鏡面ホホワイト/HN301
床		クレイサーモフロア	くるりんボイ排水口		グレー/U81
カウンター	LIXIL	洗面カウンター			ホホワイト
ミラー		縦長ミラー	KGM-3080S	-	
棚		収納棚180W	-		クリア・3段
シャワー・水栓・握りバー		クランクレス水栓(メタルマット調)	エコアクアシャワー(メタル調・ホホワイト)		スライドフック付握りバー
ドア・窓枠		スイングドア	(800W×2000H)	ホホワイト	床段差11mm
タオル掛け		-	KF-AA71C	メタル調	
暖房換気乾燥機		-	UFD-112A	-	ランドリーパイプ
照明		ネオサークル照明			※設置状況により変更の場合あり

洗面化粧台 EV L=900					
ベースキャビネット					ミラーキャビネット:3面鏡全収納
扉	LIXIL	引き出しタイプ			クリエダーク
カウンター		取手レス仕様			ホホワイト
水栓金具	(INAX)	クレイアップカウンター			洗面器一体成形カウンター
		クレイアップ水栓			-

トイレ	メーカー	品名	品番	カラー	備考
便器	LIXIL	New LG	C-100S	2階トイレ	プロガード・防露式
タンク		DT-4850	ピュアホホワイト	手洗い付き	
便座		シャワートイレ:KBシリーズ	CW-KB21		
便器		New LG	C-100S	1階トイレ	プロガード・防露式
タンク		DT-4850	ピュアホホワイト	手洗い付き	
便座		シャワートイレ:KBシリーズ	CW-KB21		
紙巻器		トイレアクセサリ	CF-AA64	ホホワイト	
タオルリング		トイレアクセサリ	KF-AA70D	メタル調	
トイレ収納棚	LIXIL	アンダーキャビネット	TSF-102U	ホホワイト	※同等品可

◆その他(追加・変更)

部位	メーカー	品名	品番	カラー	備考
24時間排気ファン	BEAR		KP-08DS	ホホワイト	風量:68m3/h
24時間自然給気口			RE-100JF	ホホワイト	※設置位置は、平面図による
リビング床暖房		設置なし			
食器洗い乾燥機	LIXIL			クリエダーク	浅型タイプ

◆注意事項(標準)

部位	メーカー	備考
		※ 窓枠窓台・階段笠木手摺・カウンター・造作材のカラーは、建具合わせ。
		※ 欄干・階段踏み板・階段側板・階段蹴込み板のカラーは、床合わせ。

承認	担当	設計	工事名称 スマイルファミリー 赤塚2丁目 A号棟 新築工事	確定図面②
			図面名称 仕様書	2023.10.30



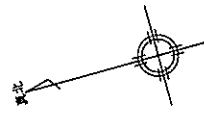
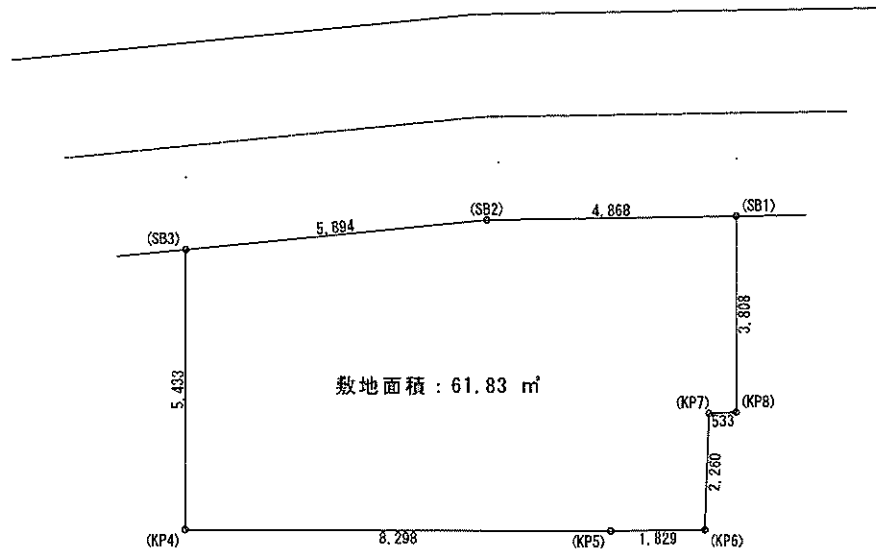
■ 外部仕上表					
屋根	バド 縦積層入り4極葺(大臣認定:NV-2093), アスファルトルーフィング22kg,	外壁	ベ-ス:防火化乾仕イグ 79t:防火化乾仕イグ	玄関ドア	アルミ製ドア(防火設備) 大臣認定品 金網製断熱フラッシュ構造扉(K4仕様)
床	軒先:ケラバ、両押エ、隅棟、覆包等:カラー鉄板 換気:換気機(FD付)、雷止メ金物(全用、下履含む) 防火サイディング(大臣認定:QF0458E-9226)	窓	防火仕イグ(大臣認定:QF0458E-9226)	窓・扉ドア (全ての窓:Low-E複層ガラス)	住宅アルミサッシ(防火設備) 大臣認定品 全風量1重窓・遮熱高断熱複層ガラス(遮光率12%) 熱貫流率:4.0以下 日射侵入率:0.49以下
軒裏	バルコニー:ポーチ裏:蒸気系サイディング(大臣認定:QF045R9-9122)	バルコニー	床:F R P防水 (大臣認定:DR-O267)	雨戸	シャッター(防火設備) 大臣認定品
壁	軒裏換気口(FD付) 軒裏換気(換)-コー:エア-フレッシュ 軒裏・壁種:硬質塩ビ角種、		※DR-O267施工下地:縦積層入り4極葺t=12貼り 壁種:外壁と同じ。手摺:アルミ製、笠木:アルミ製。		

■ 内部仕上表								
	床(2階床パネルt=30)		巾木	壁	廻り柱	天井	備考	
玄関	土間コンクリート	土間コンクリート	モルタル	防火サイディング E-2材02貼(準不燃材) [大臣認定:QF0458E]	同上	窯業系サイディング E-2材02貼(準不燃材) [大臣認定:QF0458E]	強化石膏ボード t=15下地 強化石膏ボード t=15下地	車庫内壁不燃材:壁:NM-0243 天井:NM-0246
廊下・ホール	フローリング t=12	床材 t=24	木製化粧巾木	同上	同上	同上	同上	
キッチン	同上	床材 t=30	同上	同上	同上	同上	同上	キッチンセットベースキャビネット内部配管受取口付き 食洗機
ダイニングルーム	同上	同上	同上	同上	同上	同上	同上	
リビングルーム	同上	同上	同上	同上	同上	同上	同上	床暖房:なし
洋室(納戸)	同上	床材 t=24	同上	同上	同上	同上	同上	
和室	杉板タタミ t=15	床材 t=30	木製化粧巾木	同上	同上	同上	同上	洋雑具 昇降機 内障子なし
階段室	踏み板:集成材 t=30	側板:集成材 t=30		E-2材02貼(準不燃材) [大臣認定:QF0458E]	強化石膏ボード t=15下地	E-2材02貼(準不燃材) [大臣認定:QF0458E]	強化石膏ボード t=15下地	木製手摺
トイレ	クッションフロア	床材 t=24(1類及び特許)	木製化粧巾木	同上	強化石膏ボード t=15下地	同上	同上	
洗面室	クッションフロア	床材 t=24(1類及び特許)	同上	同上	同上	同上	同上	
浴室	既製ユニット		ナシ	既製ユニット	同上	ナシ	既製ユニット	
クロゼット	フローリング t=12	床材 t=24	木製化粧巾木	E-2材02貼(準不燃材) [大臣認定:QF0458E]	強化石膏ボード t=15下地	E-2材02貼(準不燃材) [大臣認定:QF0458E]	強化石膏ボード t=15下地	
物入	同上	同上	同上	同上	同上	同上	同上	
小風裏収納	同上	同上	同上	同上	同上	同上	同上	
押入	合板 t=5	床材 t=30	襖巾着	同上	同上	同上	同上	

■ 特記事項		■ 給排水設備仕様		■ 電気工事 ※詳細は電気図二依ル	
基礎	鉄筋コンクリート造、ベタ基礎(立上り 300、厚さ 150) (詳細は構造図に依る)	給湯器	24号オート	分電盤	50A 14回路(電気容量=依り変更有り)
基礎パッキン	KP-100 t=20(換気面積 7.5㎡/1㎡以上)	給湯ヶ所	お風呂、浴室、洗面化粧台	インターホン	カラーモニタードアホン
巾木	外壁・屋根・雨毛引仕上、水切:カラー鉄板、防湿ウレタン	給水ヶ所	お風呂、浴室、洗面化粧台、洗濯機	コントローラー	給湯機用 床暖房用
一般構造材	土台:米松KD材 105x105 防腐材注入材、 (詳細は構造図に依る)	ガス配管	お風呂、給湯器	換気扇	キッチン、浴室、トイレ、無窓洗面所
通し柱	LVL集成材(※対策材K3防虫防蟻処理)105x105、 管柱:ホワイトウッド 集成材 105x105	配管は、コンクリート内に埋め込まない。	お風呂、給湯器	給気口	キッチン
梁	赤松集成材、大引:米松KD材 200x90 防腐材注入材、 部材寸法・金物・釘打等八構造図二依ル、 ( 外部耐力壁材:ノボパン t=90mm )	配管の上には、コンクリートを行設しない。 給水管の内面は、管内の腐蝕に支障がないように設置する。 給水管は、たわみ変位等が生じないように金具固定する。		照明	電気設備図二依ル
防蟻防蟻処理	GL+1000 マテ、5年保証	■ 外構工事		2口コンセント	電気設備図二依ル
断熱工事	1階床下:高性能グラスウールt=24k t=60(熱抵抗値:2.2以上) 外壁:高性能グラスウールt=14k t=65(熱抵抗値:2.2以上 防湿フィルム付き) 天井:高性能グラスウールt=155(熱抵抗値:4.0以上 防湿フィルム付き) 外気に接する床:高性能グラスウールt=24k t=120(熱抵抗値:3.3以上)	ボ-テ テラス		1口又は直結コンセント	電気設備図二依ル
		車庫		専用Aコンセント	電気設備図二依ル
		門扉		防水コンセント	電気設備図二依ル
		ポスト		ア-ス付コンセント	電気設備図二依ル
		福祉		フットライト	電気設備図二依ル
		メーター		スイッチ・3路スイッチ	電気設備図二依ル
		敷水栓		TVAアウトレット	B3対応型同軸ケーブル:位置A電気設備図二依ル
				TVAアンテナ	別注
				TELアウトレット	ISDN対応配管:位置A電気設備図二依ル
				24時間換気	平面図・電気設備図二依ル
				メーター	各居室と階段室又は廊下に設置(平面図二依ル)
				火災警報器	

■ 基本概要 | 木造3階建て | 在来工法 | 45分準耐火構造 | 中間検査あり | フラット35(S)省エネルギー+準耐火構造 | ※本仕様書によらず株式会社テイソーの標準仕様・施工基準優先の場合有り。

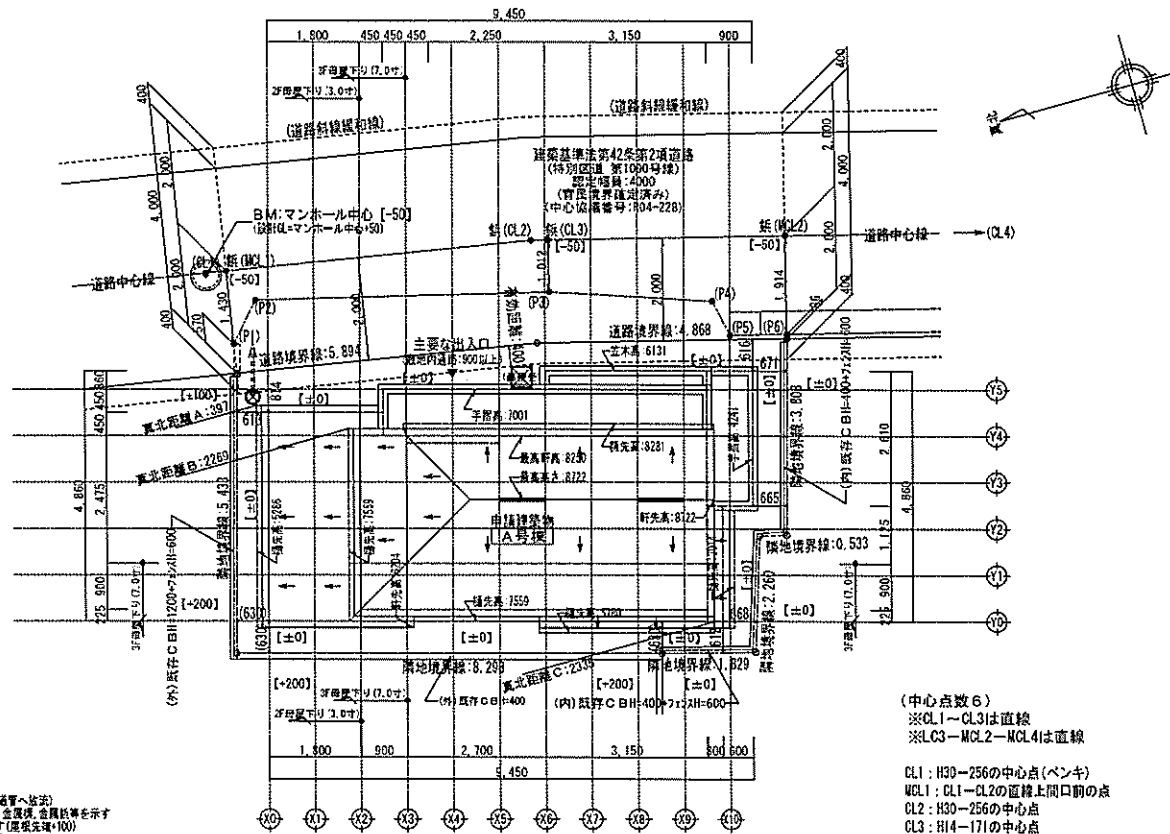
工事名称	スマイルファミリー 赤塚2丁目A号棟 新築工事	図面表		図面名		図面No
		10/30:フラット35仕様表記		仕様	担当	
設計	一級建築士事務所 想 意 設 計	一級建築士 第234878号 荷川取 武正		仕 上 表		確定図面② 2023・10・30
承認			承認	設計	担当	
				荷川取		



敷地面積 : 61.83 m<sup>2</sup>

敷地面積求積表				
	X <sub>n</sub>	Y <sub>n</sub>	Y <sub>n+1</sub> -Y <sub>n-1</sub>	X <sub>n</sub> ·(Y <sub>n+1</sub> -Y <sub>n-1</sub> )
(SB1)	303.083	298.267	6.115	1853.352545
(SB2)	306.081	302.193	8.171	2500.987851
(SB3)	310.075	306.438	1.092	338.601900
(KP4)	314.434	303.195	-9.880	-3106.607920
(KP5)	309.452	296.558	-8.083	-2501.300516
(KP6)	308.332	295.112	-0.159	-49.024788
(KP7)	306.474	296.399	0.876	268.471224
(KP8)	306.134	295.988	1.868	571.858312
倍面積				-123.661392
敷地面積 (m <sup>2</sup> )				61.83 m <sup>2</sup>

	<b>想建設計</b> 一級建築士 第234878号 荷川政 武正	設計年月日 確定図面 2023年10月12日	承認	設計	担当	工事名称 スマイルファミリー 赤塚2丁目 A号棟 新築工事	西証名称 敷地求積図	縮尺 1/100	No.
	<hr/>								



凡例 (注記)

- ⊗====> 汚水最終 (下水道管へ送注)
- 敷地境界線上の丸は、配管、石積、金属網、金属柵等を示す
- 屋根形状の点線は、両端を示す (屋根先端+100)
- 地水線 球水線等は、設置図による
- 加給無積貯留 基礎立上り高さ500 (建物高さ 8,723)
- 各部分の高さ表示は、地盤面±0 (図面±0)からの高さ
- 5%傾斜の表示は、平面図による

〔屋根以外のP、塀等の外構なし〕  
 〔敷地内のC B等は、建築基準法施行令第62条の8に遵法〕  
 〔建築基準法施行令第130条の12に遵法〕  
 〔道路斜線：天空率利用〕

(中心点数6)  
 ※CL1～CL3は直線  
 ※CL3～MCL2～MCL4は直線

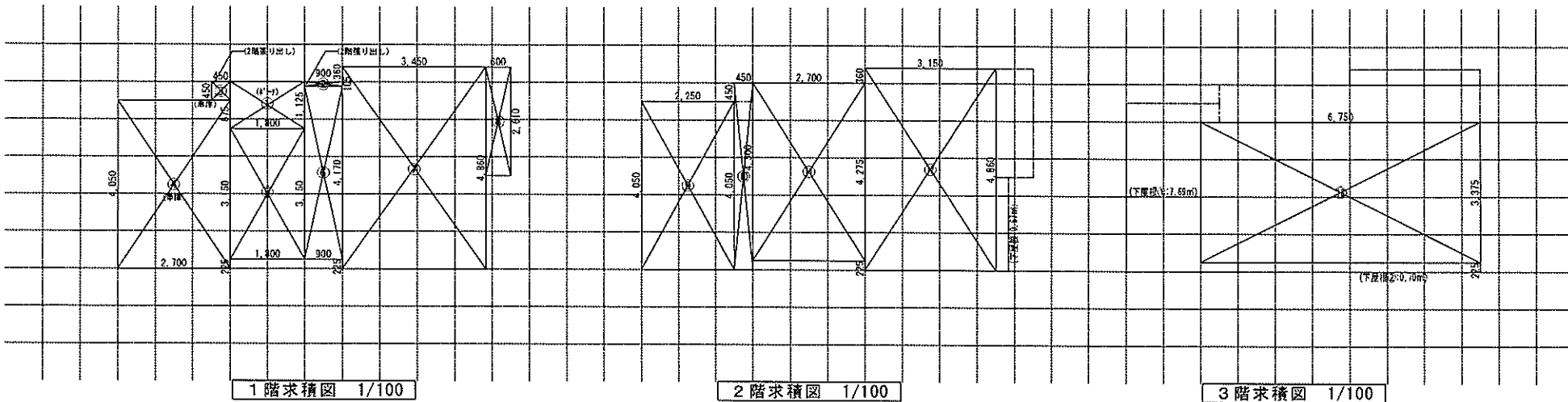
CL1: H30-256の中心点(ベンキ)  
 MCL1: CL1～CL2の直線上開口前の点  
 CL2: H30-256の中心点  
 CL3: H14-171の中心点  
 MCL2: CL3～CL4の直線上開口前の点  
 CL4: H29-262の中心点

P1: ブロック塀角  
 P2, P3, P4: アスファルト舗装  
 P5, P6: L型軽溝天竺

〔※後退整備範囲は協議番号R04-228の協議範囲〕

※中間検査有り

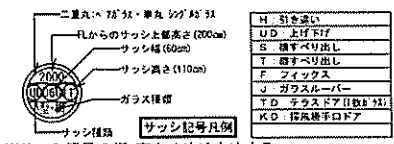
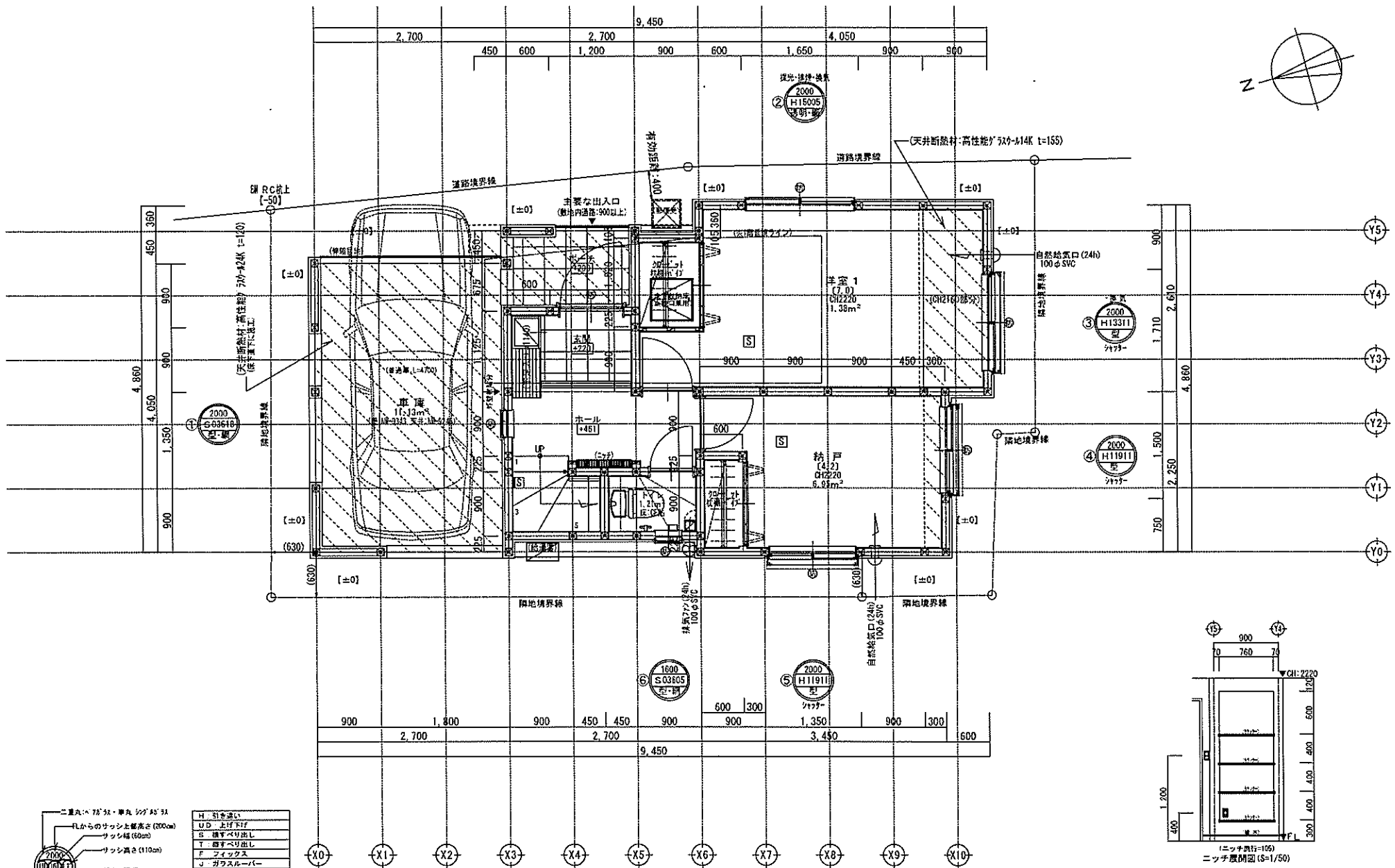
一般建築士事務所 ~LIFE CORE~ 一級建築士 家234878号 西川政 武正	設計年月日 確定図面 2023年10月12日	承認	設計	担当	工事名称 スマイルファミリー 赤塚2丁目 A号棟 新築工事
	図案名称 配置図 (3階建)				縮尺 1/100



【床面積求積算定式】

① 1,800 × 1,125 = 2,0250	⑤ 1,800 × 3,150 = 5,6700	⑨ 2,250 × 4,050 = 9,1125	⑬ 6,750 × 3,375 = 22,7812
② 0,900 × 0,105 = 0,0945	⑥ 0,900 × 4,170 = 3,7530	⑩ 0,450 × 4,500 = 2,0250	
③ 0,450 × 0,450 = 0,2025	⑦ 3,450 × 4,860 = 16,7670	⑪ 2,700 × 4,275 = 11,5425	
④ 2,700 × 4,050 = 10,9350	⑧ 0,600 × 2,610 = 1,5660	⑫ 3,150 × 4,860 = 15,3090	

《 建物概要 》	《 凡例 》	《 準耐火構造の仕様一覧表 》	《 面積表 》
東京都 板橋区 赤塚 2丁目2037番9、2037番11、2037番19	防火設備:国土交通大臣認定品	屋根/30分 (ハルコニー/30分) (告示1358号)	敷地面積 61.83 m <sup>2</sup> 18.70 T
用途地域: 第一種中高層住居専用地域	給気口 150φ FD (設置高さ:中心FL+400)	外壁/45分 (内側:強化石膏ボード t=15)	建築面積 41.01 m <sup>2</sup> 12.40 T
建ぺい率: 指定 60% (準耐火構造:70%)	換気扇 100φ SVC (換気扇 150φ FD)	野葺/45分 葦葉サイディング t=14 (準耐火:OF045RS-9122)	1階床面積 38.89 m <sup>2</sup> 11.76 T
容積率: 指定 200% (容積低減:160%)	埋込型ダクト換気扇 100φ SVC (埋込型ダクト換気扇 150φ FD)	間仕切壁/45分 両面石膏ボード t=15 (4.5分準耐火告示仕様)	(1階容積対象床面積) 27.76 m <sup>2</sup> 8.39 T
防火指定: 準防火地域	給湯器	床(洋室)/45分 (石膏) (告示1358号)	2階床面積 37.98 m <sup>2</sup> 11.48 T
高度地区: 第2種高度地区 最高限度:17m	自然給気口(24h)100φSVC	床(和室)/45分 (石膏) (告示1358号)	3階床面積 22.78 m <sup>2</sup> 6.89 T
日影規制: 3.0h 2.0h (+4.0d) (最低敷地面積: B 0m)	排気ファン(24h)100φSVC	梁/45分 (告示1358号)	延床面積 99.65 m <sup>2</sup> 30.14 T
《 階段概要 》	燃焼式自動火災警報器 (電池式)	階段/30分 (告示1358号)	自動車庫床面積 11.13 m <sup>2</sup> 3.36 T
1階~2階: 踏面 225.00 mm 蹴上 217.50 mm 有効幅 765 mm	燃焼式自動火災警報器 (電池式)	※防火被覆/取合部・目地部ハ内部へ突進入防止トナリ 表面ニ当テ未ダ被覆防火被覆有有効二機能構造トスル	容積率対象床面積 88.52 m <sup>2</sup> 26.77 T
2階~3階: 踏面 210.00 mm 蹴上 212.30 mm 有効幅 765 mm	LDK壁: 石膏ボード t=15mm/上ビニール貼付t=2mm (不燃:NM-8615 準不燃:OM-9448)	《 採光・排煙・換気 》	車庫等面積検討: 99.65 m <sup>2</sup> ÷ 5 = 19.93 m <sup>2</sup> ≧ 11.13 m <sup>2</sup> ... 容積不算入
※通り階段ハ、内法300mm/踏面150mm以上トシ、 ※手摺/設置ニ3階段有効幅ハ確保ヲ行/場合ハ、 手摺幅710mm以下トス。	天井: 石膏ボード t=15mm/上ビニール貼付t=2mm (不燃:NM-8615 準不燃:OM-9448)	LDK	洋室 3
《 小屋裏換気算定 》	天井: 石膏ボード t=15mm/上ビニール貼付t=2mm (不燃:NM-8615 準不燃:OM-9448)	必要採光面積 27.45 ÷ 7 = 3.921	必要採光面積 8.10 ÷ 7 = 1.157
換気: 有効換気面積: 2P(1800)=0.030m <sup>2</sup> 1P(900)=0.015m <sup>2</sup>	天井: 石膏ボード t=15mm/上ビニール貼付t=2mm (不燃:NM-8615 準不燃:OM-9448)	有効採光面積 (1.50 × 0.50 × 3.0) - (1.14 × 0.50 × 3.0) = 3.960	有効採光面積 (1.50 × 1.60 × 1.60) = 2.700
必要換気: 有効面積 = 0.008m <sup>2</sup> (1P=900) 4h t=30分/7h/場合ハ、 壁付換気: 有効面積 = 0.0170m <sup>2</sup> 150φFD付き	天井: 石膏ボード t=15mm/上ビニール貼付t=2mm (不燃:NM-8615 準不燃:OM-9448)	必要換気面積 27.45 ÷ 50 = 0.549	必要換気面積 8.10 ÷ 50 = 0.162
(主要屋根) 必要採光面積 22.78 ÷ 1600 = 0.0142	天井: 石膏ボード t=15mm/上ビニール貼付t=2mm (不燃:NM-8615 準不燃:OM-9448)	有効換気面積 (1.33 × 0.710 ÷ 2) + (1.50 × 0.480 ÷ 2) = 0.817	有効換気面積 (1.50 × 0.630 ÷ 2) = 0.472
有効換気面積 0.015 × 2 = 0.0300	天井: 石膏ボード t=15mm/上ビニール貼付t=2mm (不燃:NM-8615 準不燃:OM-9448)	必要採光面積 27.45 ÷ 20 = 1.372	必要換気面積 8.10 ÷ 20 = 0.405
必要換気面積 22.78 ÷ 900 = 0.0253	天井: 石膏ボード t=15mm/上ビニール貼付t=2mm (不燃:NM-8615 準不燃:OM-9448)	有効採光面積 (1.33 × 2.00 ÷ 2) + (1.50 × 0.50 ÷ 2) = 1.705	有効換気面積 (1.50 × 1.80 ÷ 2) = 1.350
有効換気面積 0.008 × 6 = 0.0480	天井: 石膏ボード t=15mm/上ビニール貼付t=2mm (不燃:NM-8615 準不燃:OM-9448)	必要採光面積 11.38 ÷ 7 = 1.625	
(下層根①) 必要換気面積積 3.69 ÷ 250 = 0.0307	天井: 石膏ボード t=15mm/上ビニール貼付t=2mm (不燃:NM-8615 準不燃:OM-9448)	有効採光面積 (1.50 × 0.50 × 3.0) = 2.250	
有効換気面積積 0.008 × 4 = 0.0320	天井: 石膏ボード t=15mm/上ビニール貼付t=2mm (不燃:NM-8615 準不燃:OM-9448)	必要換気面積 11.38 ÷ 50 = 0.227	
(下層根②) 必要換気面積積 0.70 ÷ 250 = 0.0028	天井: 石膏ボード t=15mm/上ビニール貼付t=2mm (不燃:NM-8615 準不燃:OM-9448)	有効換気面積 (1.50 × 0.580 ÷ 2) = 0.435	
有効換気面積積 (0.008 × 4) = 0.0160	天井: 石膏ボード t=15mm/上ビニール貼付t=2mm (不燃:NM-8615 準不燃:OM-9448)	必要換気面積 11.38 ÷ 20 = 0.569	
	天井: 石膏ボード t=15mm/上ビニール貼付t=2mm (不燃:NM-8615 準不燃:OM-9448)	有効換気面積 (1.33 × 1.10 ÷ 2) = 0.731	
	天井: 石膏ボード t=15mm/上ビニール貼付t=2mm (不燃:NM-8615 準不燃:OM-9448)	必要採光面積 9.72 ÷ 7 = 1.388	
	天井: 石膏ボード t=15mm/上ビニール貼付t=2mm (不燃:NM-8615 準不燃:OM-9448)	有効採光面積 (1.65 × 1.80 × 1.00) = 2.970	
	天井: 石膏ボード t=15mm/上ビニール貼付t=2mm (不燃:NM-8615 準不燃:OM-9448)	必要換気面積 9.72 ÷ 50 = 0.194	
	天井: 石膏ボード t=15mm/上ビニール貼付t=2mm (不燃:NM-8615 準不燃:OM-9448)	有効換気面積 (1.65 × 0.690 ÷ 2) = 0.569	
	天井: 石膏ボード t=15mm/上ビニール貼付t=2mm (不燃:NM-8615 準不燃:OM-9448)	必要換気面積 9.72 ÷ 20 = 0.486	
	天井: 石膏ボード t=15mm/上ビニール貼付t=2mm (不燃:NM-8615 準不燃:OM-9448)	有効換気面積 (1.65 × 1.80 ÷ 2) = 1.485	
	天井: 石膏ボード t=15mm/上ビニール貼付t=2mm (不燃:NM-8615 準不燃:OM-9448)		



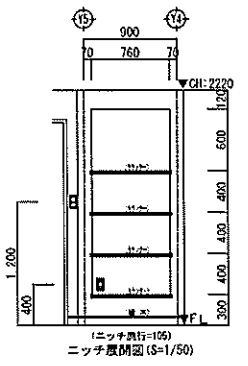
※サッシ記号の幅・高さ寸法は内法する。  
 ※各居室から直通階段までの最長歩行距離は、50m以内

※水道メーター蓋色:ホワイト

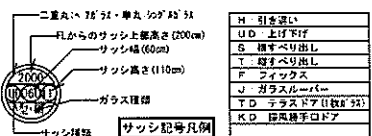
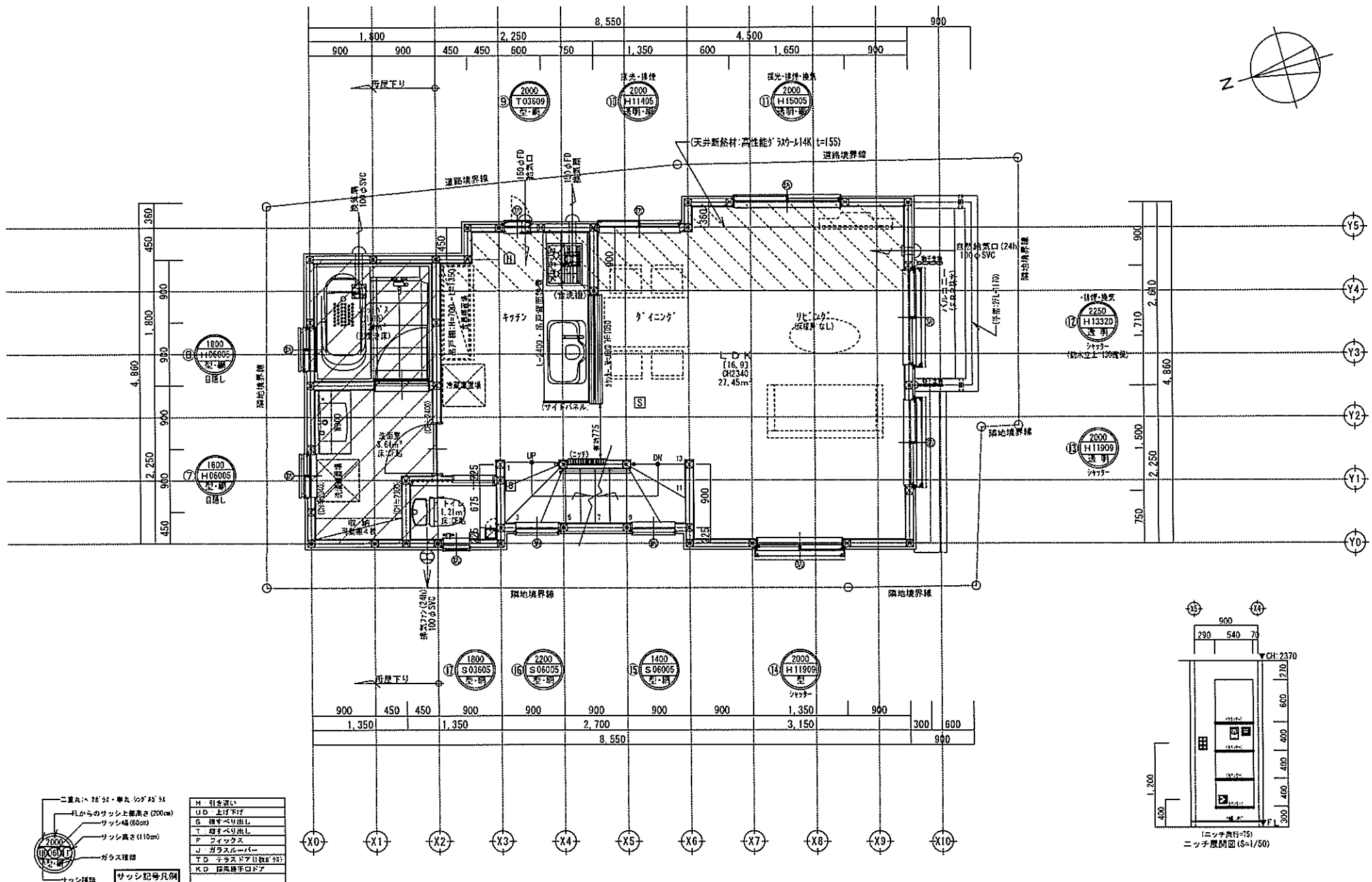
※散水栓蓋色:ブラック

※排水管は露出配管

※24時間給気口設置高さ:1650



10/30: サッシに差し番号表記 10/30: 車庫天井・バルコニー床の断熱材表記	一級建築士事務所 想建設計 一級建築士 第234878号 河川 武正	設計年月日 確定図面② 2023年10月30日	承認	設計	担当	工事名称 X71477ファミリー 赤塚2丁目 A号棟 新築工事	図面名称 1階平面図	縮尺 1/50	No.
---	--	-------------------------------	----	----	----	------------------------------------	---------------	------------	-----



※サッシ記号の幅・高さ寸法は内法する。  
 ※各居室から直通階段までの最長歩行距離は、50m以内

※ユニットバス設置用下がり床

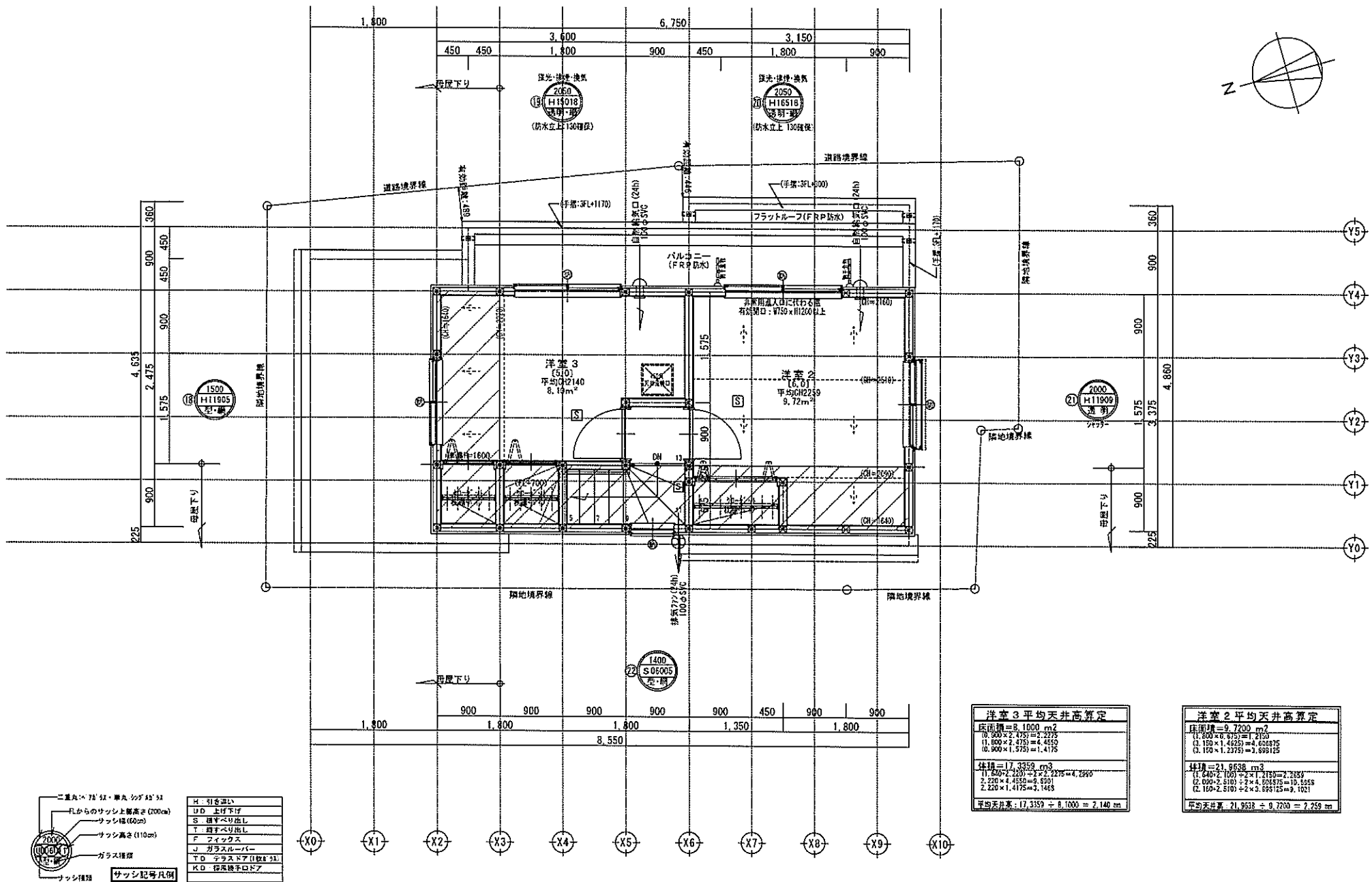
※排水管は露出配管

※24時間給気口設置高さ:1750

※2階外壁は、全て珪藻ライン内

10/30 : サッシに通し番号表記	一級建築士事務所 -川井 建築設計-	想建設計 一級建築士 第234678号 荷川取 武正	設計年月日 確定図面② 2023年10月30日	承認	設計	指図	工事名称 アヲカワリ-赤塚2丁目A号棟 新築工事	図面名称 2階平面図	縮尺 1/50	No.
--------------------	-----------------------	-------------------------------	-------------------------------	----	----	----	-----------------------------	---------------	------------	-----





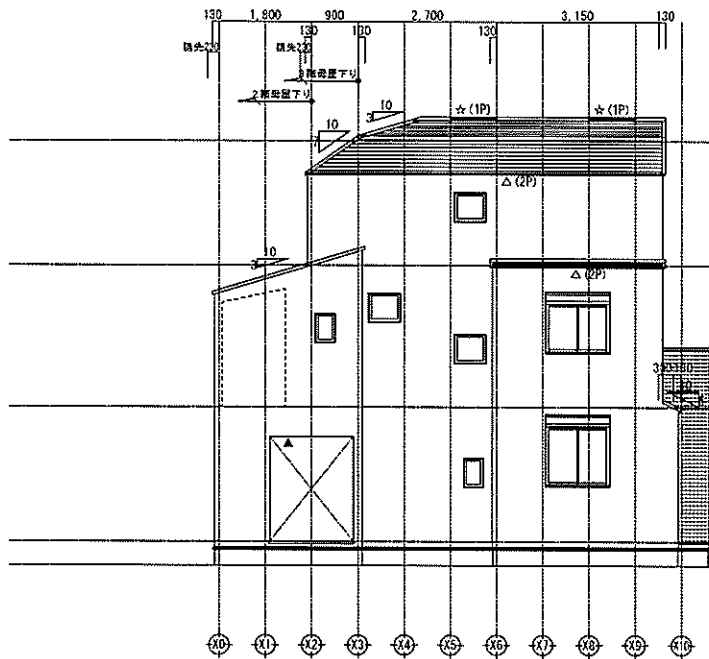
洋室 3 平均天井高算定	
床面積 = 8.1000 m <sup>2</sup>	
(0.300 × 2.275) = 0.6825	
(1.800 × 2.275) = 4.0950	
(0.900 × 1.575) = 1.4175	
体積 = 17.3359 m <sup>3</sup>	
(1.800 × 2.275) × 2 = 8.2275	
2.275 × 2.275 = 5.1756	
2.275 × 1.4175 = 3.2250	
平均天井高 : 17.3359 ÷ 8.1000 = 2.1400 m	

洋室 2 平均天井高算定	
床面積 = 9.7200 m <sup>2</sup>	
(0.300 × 0.975) = 0.2925	
(1.150 × 1.425) = 1.6388	
(0.150 × 1.2375) = 0.1856	
体積 = 21.9638 m <sup>3</sup>	
(1.800 × 2.100) × 2 = 7.5600	
(2.090 × 2.100) × 2 = 8.7780	
(2.150 × 2.100) × 2 = 9.0300	
平均天井高 : 21.9638 ÷ 9.7200 = 2.2597 m	

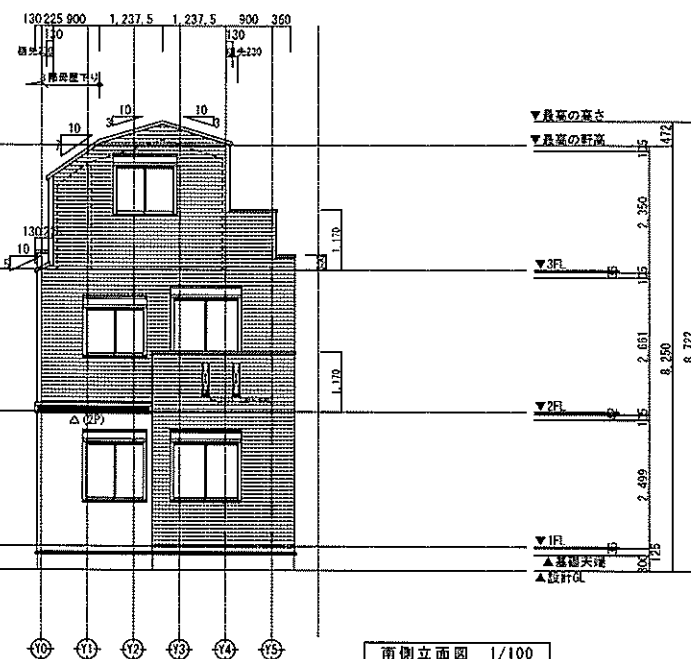
- 二重丸×75×単丸シツゴク 51  
 凡からのサッシ上取高さ (200mm)  
 サッシ幅 (60mm)  
 サッシ高さ (110mm)  
 ガラス種類
- サッシ種類  
 サッシ記号凡例
- |    |                |
|----|----------------|
| H  | 引き違い           |
| UD | 上げ下げ           |
| S  | 揺すべり出し         |
| T  | 揺すべり出し         |
| F  | フィックス          |
| J  | ガラスルーバー        |
| TD | テラスドア (目隠し 51) |
| KD | 控電機手口ドア        |

※サッシ記号の幅・高さ寸法は内法する。  
 ※各居室から直通階段までの最長歩行距離は、50m以内

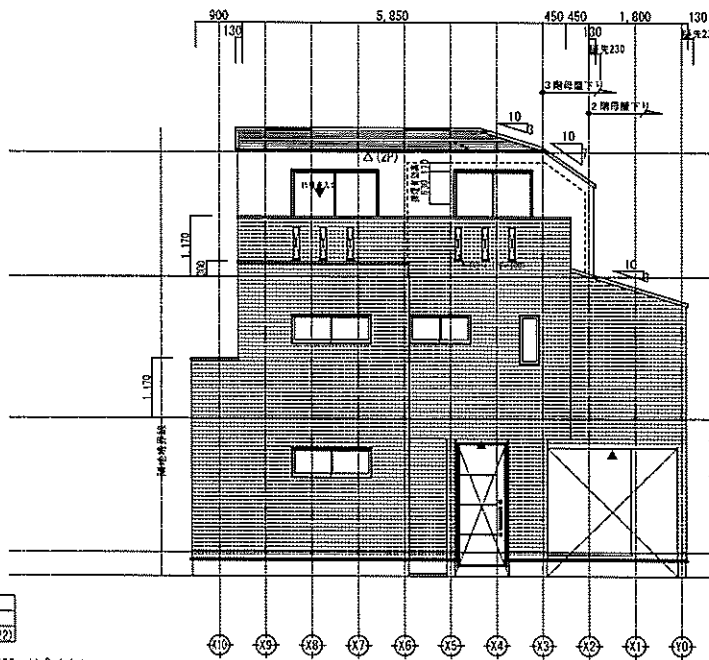
※ 24時間給気口設置高さ: 1650  
 ※ 3階外壁は、全て延焼ライン内



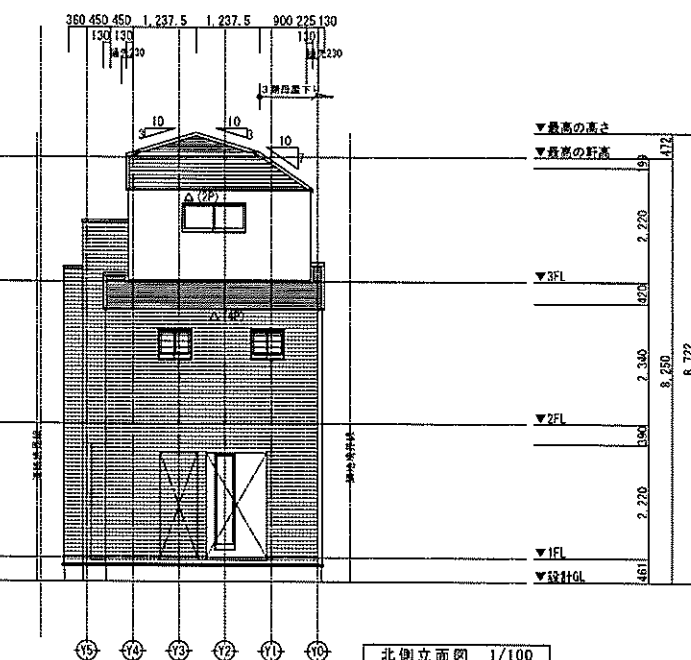
西側立面図 1/100



南側立面図 1/100



東側立面図 1/100



北側立面図 1/100

小屋裏換気凡例	数量
△ 軒裏換気: IP=900 (バリエーション: ARK45)	14P
☆ 棟換気: IP=900	2P
● 軒裏換気: IP=900 (標準仕様: ARK45)	3
⊙ 壁付換気ガラー: 150φ	0

【原指】 30:7L (04-2093)  
 【外装】 防虫纱戸: 27φ (OF045RE-3276)  
 【軒裏】 高気密サッシ: 27φ (OF045RS-9122)

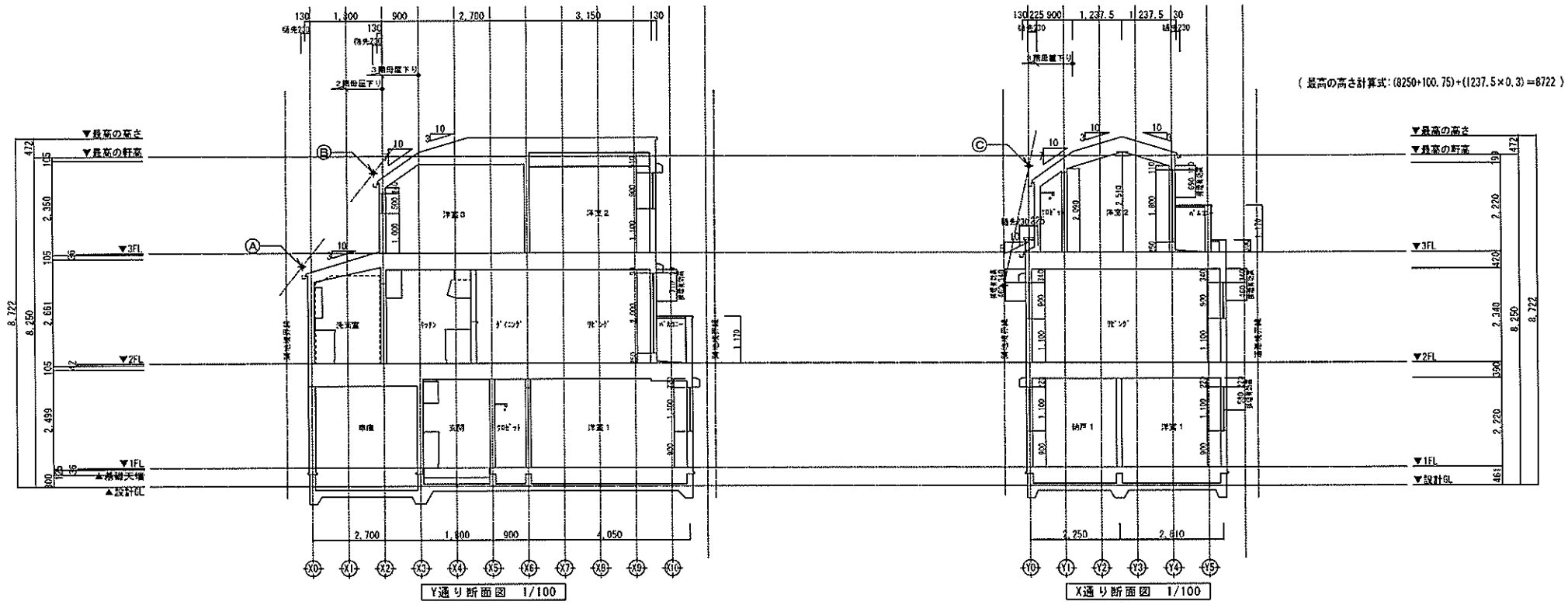
※軒の出寸法表示には、両端の出寸法100mmは含まない。  
 ※雨樋(溝樋)の取り付け位置は、屋根勾配の延長線以下とする。  
 ※最高の高さから上の小屋裏は、要してとする。

一級建築士事務所 **想建設**  
 -LIFE CORE-  
 一級建築士 第234878号 西川政 武正

設計年月日  
 確定図面  
 2023年10月12日

承認  
 設計  
 校印

工事名称  
 スマイルファミリー 赤塚2丁目 A号棟 新築工事  
 図面名称  
 立面図  
 縮尺  
 1/100  
 No.



(最高の高さ計算式: (8250+100.75)+(1237.5×0.3)=6722)

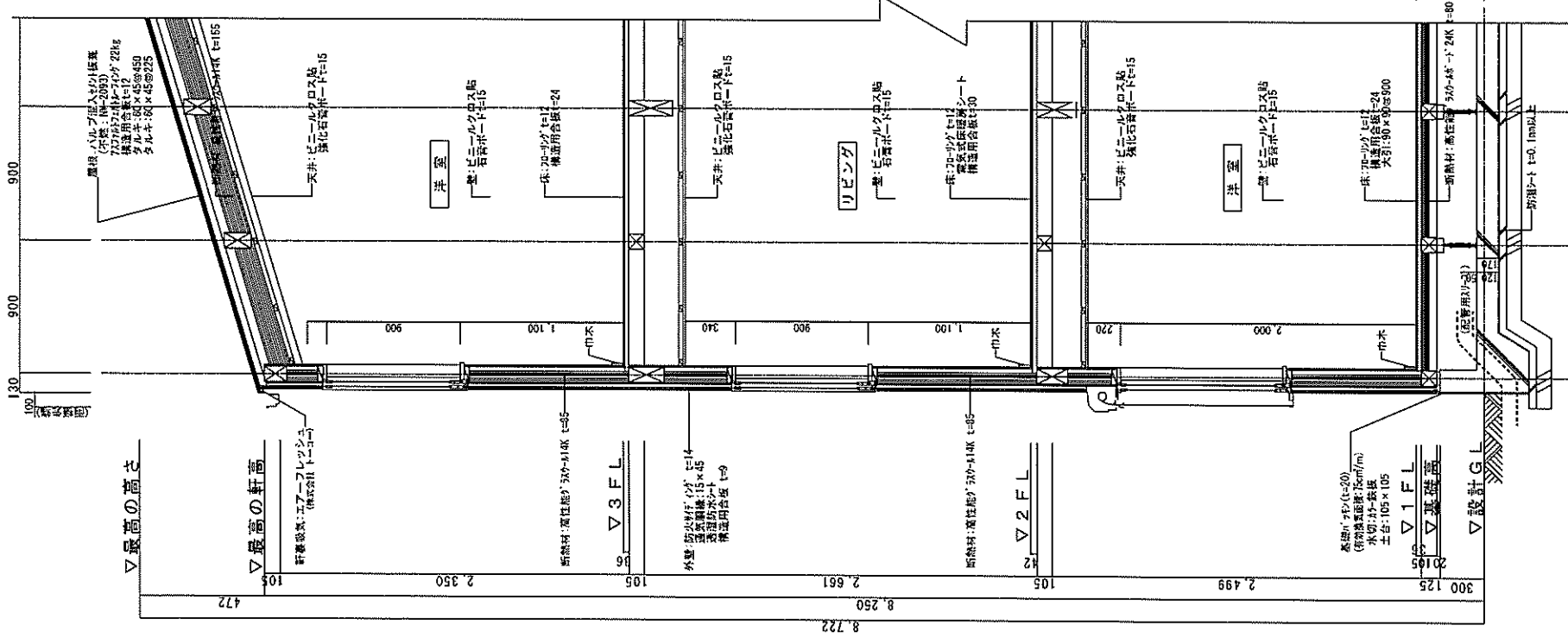
高度斜線A  
 設計値からの高さ差 (8250+100-105-2350)-(2030×0.3)=5286  
 地盤面からの斜線制限 (397×1.25)+5000=5496.25  
 29722: 210.25 mm .....OK

高度斜線B  
 設計値からの高さ差 (8250+100)-(1130×0.7)=7559  
 地盤面からの斜線制限 (2269×1.25)+5000=7836.25  
 29722: 277.25 mm .....OK

高度斜線C  
 設計値からの高さ差 (8250+100)-(1130×0.7)=7559  
 地盤面からの斜線制限 (2335×1.25)+5000=7918.75  
 29722: 359.75 mm .....OK

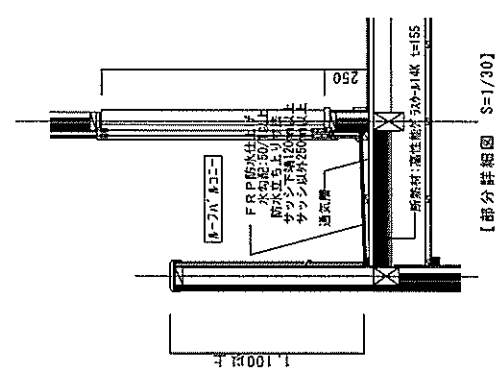
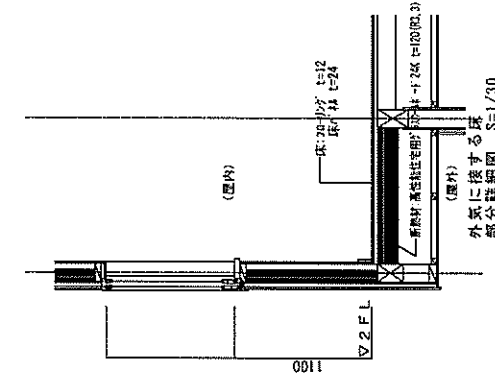
- ※斜線検討ポイントは、配置図による。
- ※軒の出寸法表示には、雨樋の出寸法100mmは含まない。
- ※雨樋先探寸法は、壁芯から230mm。
- ※雨樋(横樋)の取り付けは、屋根勾配の延長線より下とする。
- ※最高の軒高さから上の小屋組は、東立とする。

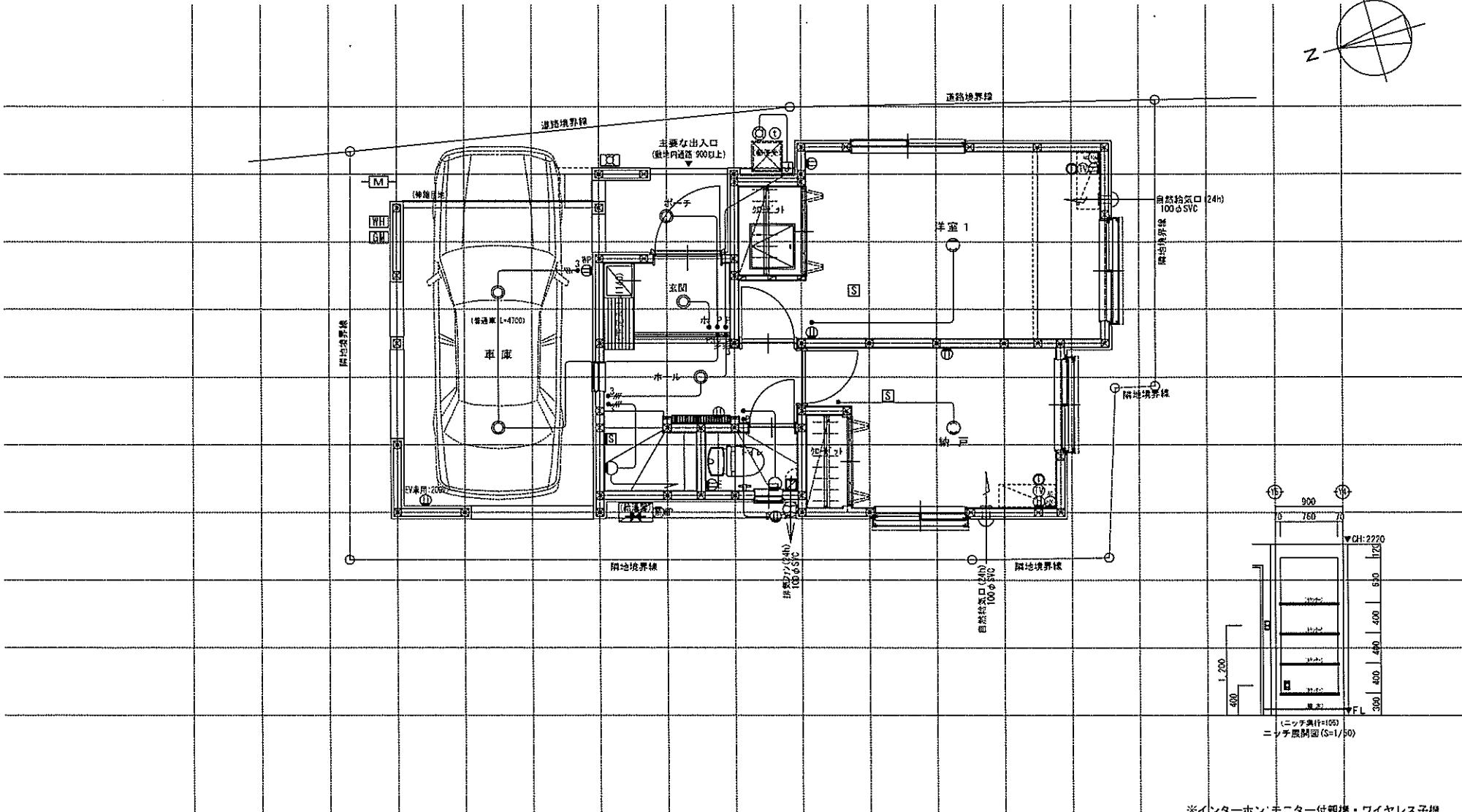
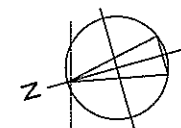
	<b>想建設</b> 一級建築士 第234878号 河川取 武正	設計年月日 <b>確定図面</b> 2023年10月12日	承認	設計	担当	工事名称 スマイルファミリー 赤塚2丁目 A号棟 新築工事	図面名称 <b>断面図</b>	縮尺 1/100	No.



▽ 最高の高さ

472	2.350	8.250	2.661	8.722
▽ 最高の軒高	1.05	2.340	2.340	8.722
(最大梁径: 330)	330	420	420	472
▽ 3 F.L.	1.99	2.220	2.220	8.250
(最大梁径: 160)	160	199	199	472
▽ 最高の軒高	1.03	2.220	2.220	8.250
(最大梁径: 160)	160	199	199	472
▽ 1 F.L.	0.125	2.499	2.499	8.250
▽ 基礎面	0.125	300	300	125
▽ 設計G.L.	0.125	461	461	8.250





※インターホン: モニター付観様・ワイヤレス子機

※各メーター位置は変更の場合あり。

電気関係凡例	● 埋め込み器具	○ コードペンダント	● 一般	○ 2口	⑫ 3720用(200-100V)	Ⓜ 人感センサー付足元灯	TV 浴室用TV	U ショックレール	Ⓜ 換気扇	スイッチ (深窓) FL+1.150 (浅窓) FL+1.150	インターホン FL+1.400 (4線)	給排水分岐関係凡例	●+ ガスカラン (ガス検知)
	○ 蛍光灯	○ 扇形灯	● 3段	○ 1口	⑬ 電気暖房用	① 電話アウトレット	給湯器 メインリモコン	計 新設電力計	Ⓜ 天井換気扇	コンセント (深窓) FL+250 (浅窓) FL+250	防犯コンセント (0.42/2.42/2.72)	○ 299型柱付水栓	●+ ガスカラン (観覧用)
	○ けい光灯	○ シェンデリア	● パイロットランプ付	○ フース付	⑭ IHヒーター用	② インタホン(期)	給湯器 副用リモコン	計 検電器	Ⓜ 防犯知能	エアコン (深窓) FL+1.900 (浅窓) FL+1.900	換気口	○ 水栓計	●+ 調理ガスカラン
	○ 電灯		● 残光器付	○ 直結機	⑮ 洗濯機用	③ インタホン(子)	浴室換気乾燥機用 リモコン	計 接続線 (3筋)	Ⓜ 防犯知能	洗濯機 コンセント FL+1.900	24H給気口 FL+1.950	○ ガス計置器	●+ 床下ガスカラン
	○ 引出ローゼット		● フルスイッチ	○ 防水型	⑯ 熱源用	④ テレビアウトレット	分電盤 (電灯用)	計 受電・引込口		洗濯機 コンセント FL+1.300		○ Q-1 ガス供給管	

一級建築士事務所  
LIFE CODE  
**想建設計**  
一級建築士 第234878号 荷川政 武正

設計年月日  
**確定図面**  
2023年10月12日

承認

設計

指図

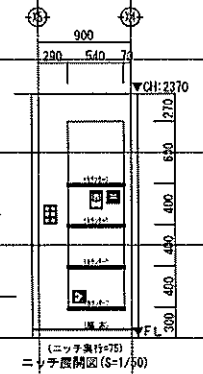
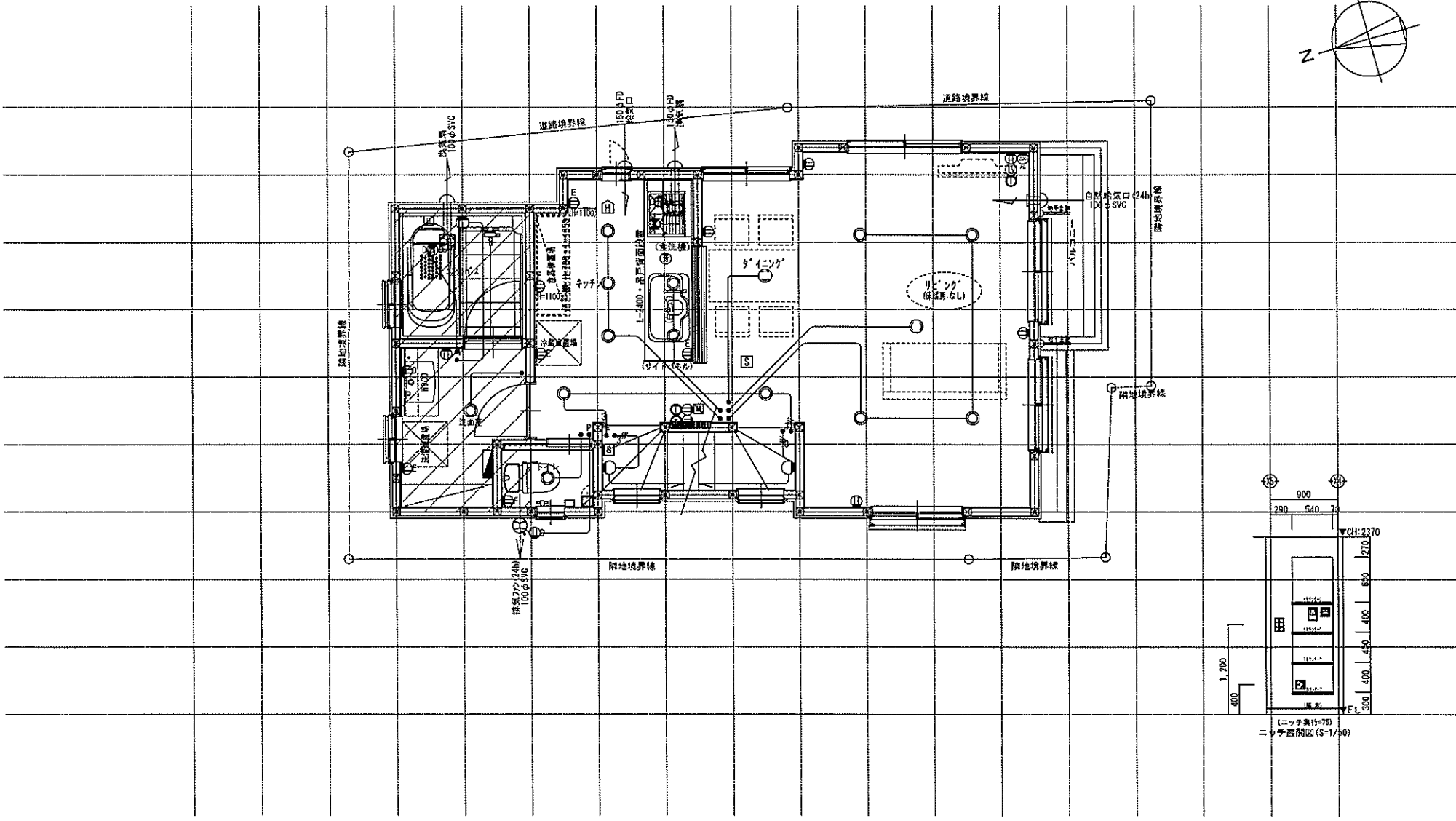
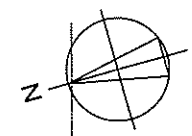
工事名称  
スマイル77ミリ 赤塚2丁目 A号棟 新築工事

図面名称  
1階電気設備図

縮尺  
1/50

No.





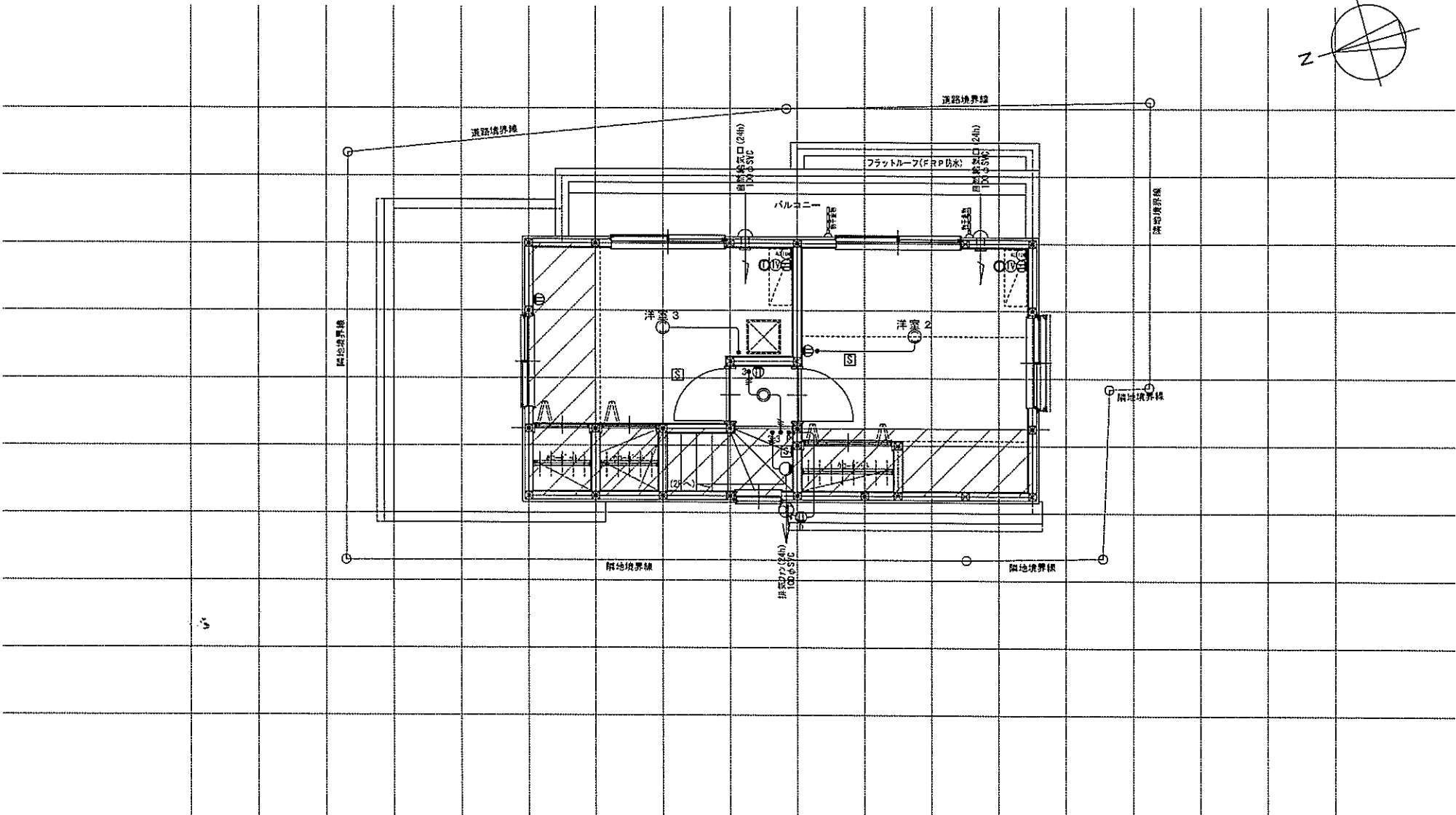
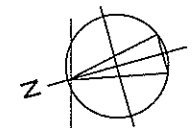
電気関係凡例	● 埋め込み器具	○ コードペンダント	● 一般	○ 2口	○ 370W用 (200・100V)	○ 人感センサー付元灯	○ 浴室用TV	○ ショックレスプラグ	○ 換気扇	スイッチ (浮置) FL+1.150	インターホン FL+1.400	給排水	○ 取水栓	○ ガスカラン (ガス専用)
	○ 壁灯	○ 扇外灯		○ 3路	○ 1口	○ 電気反接作廢用	○ 電話アウトレット	○ 給湯器	○ 防犯電圧計		○ 天井換気扇		コンセント (浮置) FL+1.150	防水コンセント FL+50
	○ けい光灯	○ シャンデリア	○ バイロットランプ付	○ アース付	○ 1Hヒーター用	○ インタホン(機)	○ 給湯器	○ 接続線	○ 温度知板	コンセント (浮置) FL+1.150	20分給気口 FL+950	○ 水量計	○ 洗濯込ガスカラン	○ 洗濯込ガスカラン
	○ 電灯		○ 調光器付	○ 道結接続	○ 食洗機用	○ インタホン(子)	○ 浴室換気乾燥機専用リモコン	○ 接続線 (3箱)	○ 温度知板	洗面所 コンセント FL+1.900	20分給気口 FL+1.950	○ ガス計量器	○ 洗濯機	○ 洗濯込ガスカラン
	○ 引掛けローゼット		○ フルスイッチ	○ 防水型	○ 洗濯機用	○ テレビアウトレット	○ 分電盤 (電灯用)	○ 突電・引込口		洗面所 コンセント FL+1.300		○ ガス供給管		

10/30: 床暖房設備なし

一級建築士事務所  
-LIFE STYLE-  
**想建設計**  
一級建築士 第234876号 荷川取 武正

設計年月日  
**確定図面②**  
2023年10月30日

内容  
工事名  
S2147ファミリー 赤塚2丁目 A号棟 新築工事  
図書名  
2階電気設備図  
縮尺  
1/50  
No.



電気関係凡例	◎ 埋め込み照明	○ コードペンダント	● 一般	⊖ 2口	Ⓜ 2口用(200-100V)	Ⓕ 入感センサー付電灯	Ⓜ 浴室用TV	Ⓜ ショッピングガス	Ⓜ 換気扇	スイッチ (深窓) FL+1.150 コンセント (深窓) FL+1.150 IV+II (深窓) FL+1.250 エアコン (深窓) FL+1.900 コンセント (深窓) FL+1.900 洗濯機 FL+1.900 乾燥機 FL+1.900 24H給気口 FL+1.950 洗濯機 FL+1.300	インターホン FL+1.400 防水コンセント FL+50 (2'×2'22"×22") 換気口 FL+1.950	給排水 排水 ガス	● ー ガスカラン (ガス検知) ● ー ガスカラン (ガス検知) ● ー 整理込ガスカラン ● ー 整理込ガスカラン
	○ 蛍光灯	⊙ 屋外灯	● 3脚	⊖ 1口	Ⓜ 電気錠操作器用	Ⓖ 電話アウトレット	Ⓜ 給湯器	Ⓜ 検算電力計	Ⓜ 天井換気扇		● ー 熱感知器	● ー 熱感知器	● ー 水 量 計
	○ けい光灯	⊙ シャンデリア	● パイロットランプ付	⊖ フース付	Ⓜ 1Hヒーター用	Ⓖ インタホン(親)	Ⓜ 給湯器	Ⓜ 検算電力計	Ⓜ 天井換気扇	● ー 熱感知器	● ー 水 量 計	● ー 整理込ガスカラン	
	○ 電 灯		● 電気錠操作器用	⊖ 消火機	Ⓜ 食洗機用	Ⓖ インタホン(子)	Ⓜ 浴室換気乾燥機用リモコン	Ⓜ 検算電力計	Ⓜ 天井換気扇	● ー 熱感知器	● ー 水 量 計	● ー 整理込ガスカラン	
	○ 引出けローゼット		● 電気錠操作器用	⊖ 分電盤	Ⓜ 電気錠操作器用	Ⓖ テレビアウトレット	Ⓜ 分電盤 (電灯用)	Ⓜ 検算電力計	Ⓜ 天井換気扇	● ー 熱感知器	● ー 水 量 計	● ー 整理込ガスカラン	
			● フルスイッチ	⊖ 分電盤	Ⓜ 電気錠操作器用			Ⓜ 検算電力計	Ⓜ 天井換気扇	● ー 熱感知器	● ー 水 量 計	● ー 整理込ガスカラン	

一級建築士事務所  
LIFE CODE  
**想建設計**  
一級建築士 第234878号 青川 武正

設計年月日  
確定図面  
2023年10月12日

承認

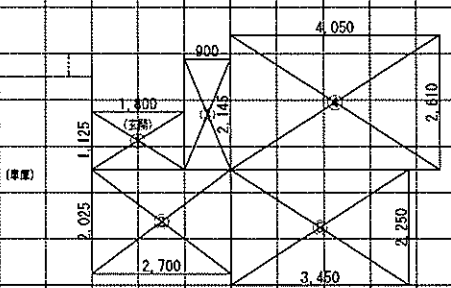
設計

担当

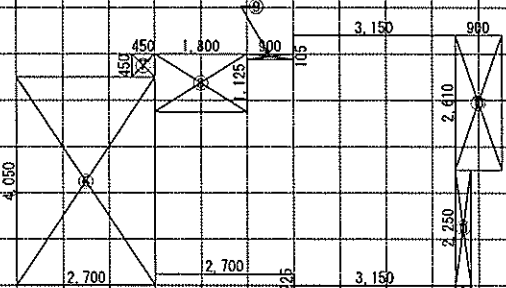
工事名称  
3階電気設備図  
3階電気設備図

縮尺  
1/50

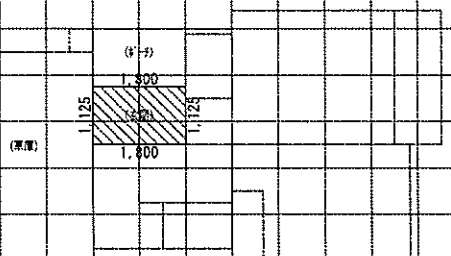
No.



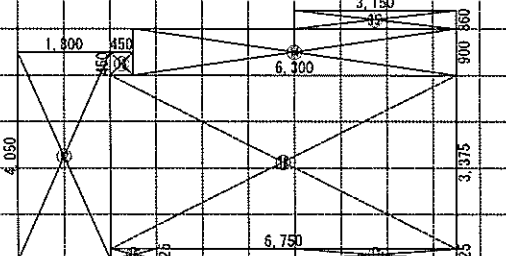
【1階外皮面積求積図】(見下図)



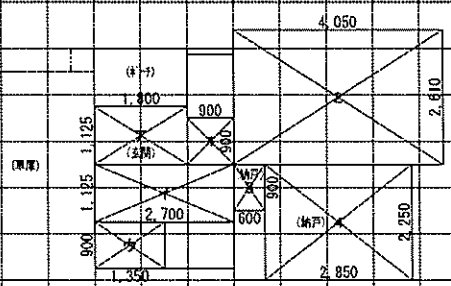
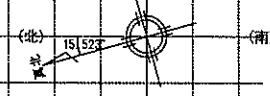
【2階外皮面積求積図】(見下図)



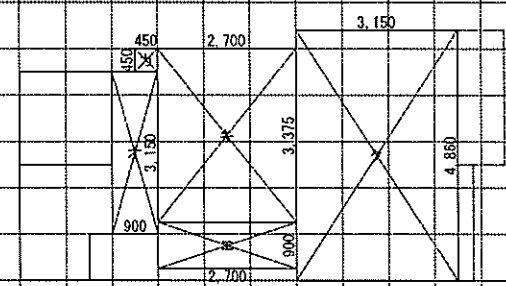
【基礎周長・基礎面積算定図】



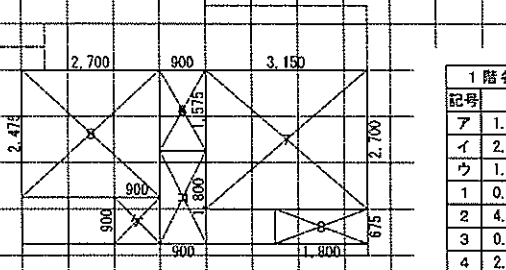
【3階外皮面積求積図】(見上図 見下図)



【1階居室床面積図 1/100】



【2階居室床面積図 1/100】



【3階居室床面積図 1/100】

1階各室床面積求積図

記号	計算式
ア	1.800 × 1.125 = 2.025
イ	2.700 × 1.125 = 3.037
ウ	1.350 × 0.900 = 1.215
1	0.900 × 0.900 = 0.810
2	4.050 × 2.610 = 10.570
3	0.600 × 0.900 = 0.540
4	2.850 × 2.250 = 6.412

天井・床等の面積 (㎡)

	計算式	天井面積	屋根面積	床面積	土間床面積	外気床面積	合計
1階	(1)	1.800 × 1.125			2.025		
	(2)	2.700 × 2.025		5.467			
	(3)	0.900 × 2.145		1.930			
	(4)	4.050 × 2.610		10.570			
	(5)	3.450 × 2.250		7.762			
2階	(6)	2.700 × 4.050				10.935	
	(7)	0.450 × 0.450				0.202	
	(8)	1.800 × 1.125				2.025	
	(9)	0.900 × 0.105				0.094	
	(10)	0.900 × 2.610	2.349				
3階	(11)	0.300 × 2.250	0.675				
	(12)	1.800 × 4.050	7.290				
	(13)	0.450 × 0.450	0.202				
	(14)	6.300 × 0.900	5.670				
	(15)	3.150 × 0.300	0.945				
	(16)	0.900 × 0.225	0.202				
	(17)	3.150 × 0.225	0.708				
	(18)	6.750 × 3.375	22.781				
合計		40.82	0.00	25.72	2.02	13.25	81.81

基礎周長・基礎面積

	計算式	合計
日射の当たる基礎周長	1.800 + 1.125 = 2.925	5.85 m
日射の当たらない基礎周長	1.800 + 1.125 = 2.925	
日射の当たる基礎面積	2.925 × 0.250 = 0.7312	1.46 ㎡
日射の当たらない基礎面積	2.925 × 0.250 = 0.7312	

(※基礎高さ：設計G.L.+300・内部廊柱壁+250)

窓の面積 (㎡) (玄関戸: 0.900 × 2.300 = 2.070㎡)

北		東		南		西		合計
(1)	0.36 × 1.80	(2)	1.50 × 0.50	(3)	1.33 × 1.10	(5)	1.19 × 1.10	21.11
				(4)	1.19 × 1.10	(6)	0.36 × 0.50	
(7)	0.60 × 0.50	(8)	0.36 × 0.90	(9)	1.33 × 2.00	(10)	1.19 × 0.90	23.06
(8)	0.60 × 0.50	(9)	1.14 × 0.50	(11)	1.19 × 0.90	(12)	0.60 × 0.50	
		(10)	1.50 × 0.50			(13)	0.60 × 0.50	
(13)	1.19 × 0.50	(14)	1.50 × 1.80	(15)	1.19 × 0.90	(16)	0.60 × 0.50	
		(16)	1.65 × 1.80					
合計	1.84	8.06	7.57	3.64	21.11			
玄関戸		2.07			23.06			

居室別床面積表

主たる居室	床面積合計	88.52 ㎡
ア〜ウ・エ〜ク・ケ〜コ	38.59 ㎡	38.59 ㎡
仮想床 (※1小児童収納)	0.00 ㎡	
その他の居室	1~2 + 6~8	29.20 ㎡
非居室	88.52㎡ - 38.59㎡ - 29.20㎡	20.73 ㎡

※1 小児童収納がある場合は主たる居室床面積に算入

2階各室床面積求積図

記号	計算式
エ	2.700 × 0.900 = 2.430
オ	0.900 × 3.150 = 2.835
カ	0.450 × 0.450 = 0.202
キ	2.700 × 3.375 = 9.112
ク	3.150 × 4.860 = 15.309

3階各室床面積求積図

記号	計算式
ケ	0.900 × 0.900 = 0.810
コ	0.900 × 1.800 = 1.620
シ	2.700 × 2.475 = 6.682
6	0.900 × 1.575 = 1.417
7	3.150 × 2.700 = 8.505
8	1.800 × 0.675 = 1.215

一級建築士事務所  
-LIFE CORE-  
想建設  
一級建築士 第234878号 荷川 敬 武正

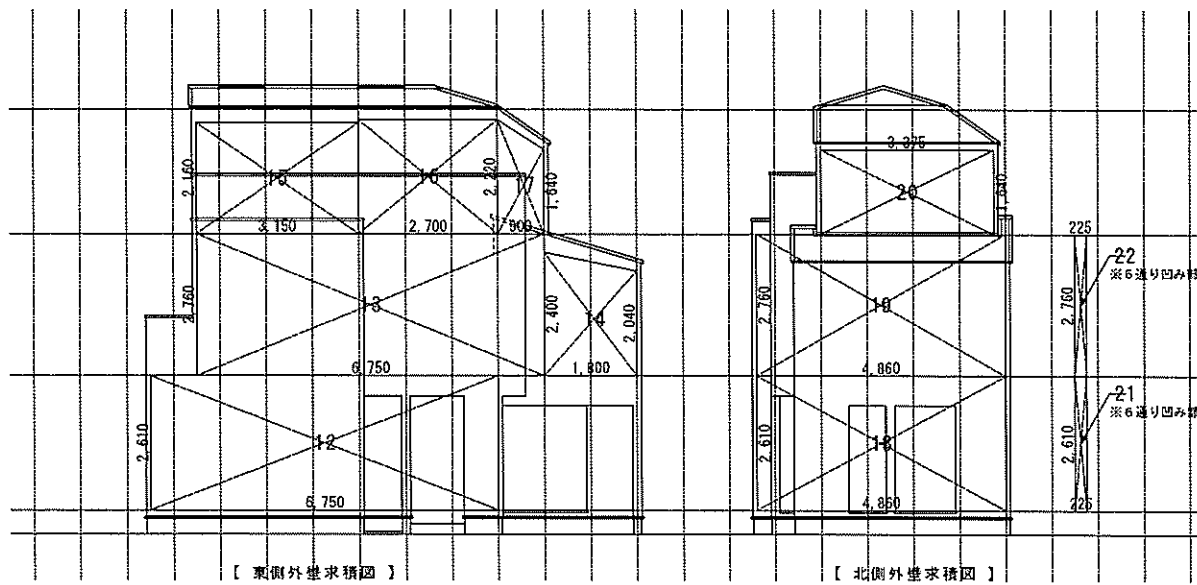
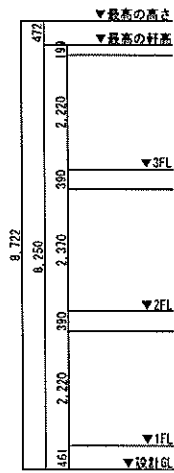
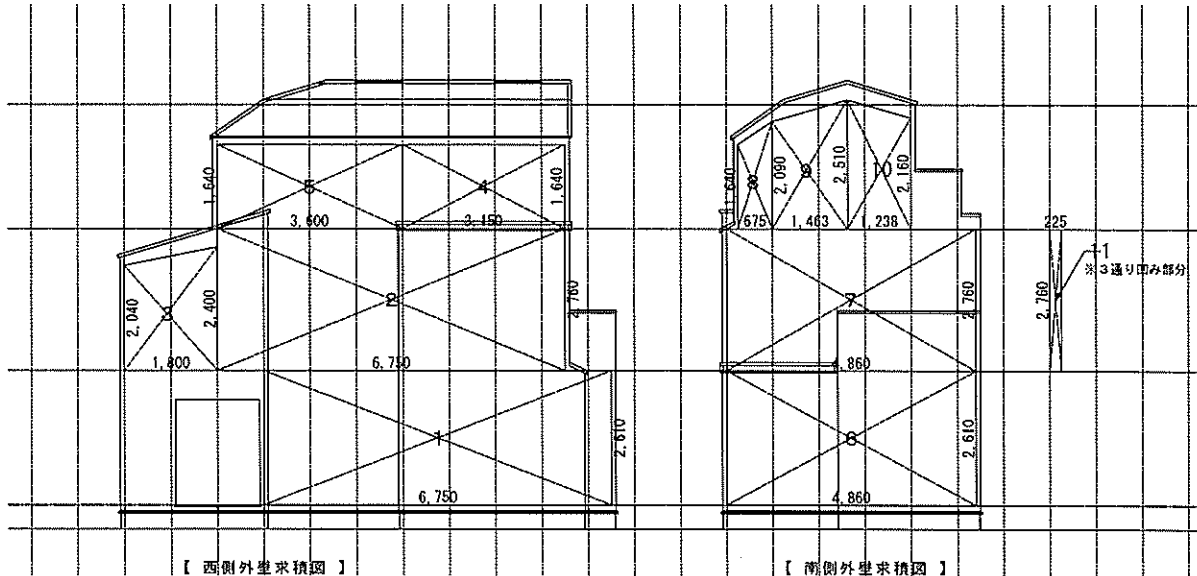
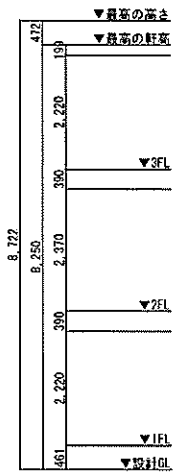
図計年月日  
確定図面  
2023年10月30日

承認

設計

担当

工事名称  
スマイルファミリー 赤塚2丁目 A号棟 新築工事  
図面名称  
部屋別面積算定図(1)(床・居室・窓・基礎) 1/100  
No.



外壁の面積 (㎡)									
方位	外壁×窓+ドア 計算式(種×H)	小計	窓	ドア	外壁のみ の面積				
西	1 6.750×2.610=17.617	51.31	3.64						
	2 6.750×2.760=18.630								
	3 (2.400×2.040)×1.800÷2=3.996								
	4 3.150×1.640=5.166								
	5 3.600×1.640=5.904								
南	6 4.860×2.610=12.684	34.23	7.57						
	7 4.860×2.760=13.413								
	8 (2.090×1.640)×0.675÷2=1.258								
	9 (2.510×2.090)×1.463÷2=3.364								
	10 (2.510×2.160)×1.238÷2=2.890								
	11 0.225×2.760=0.621								
東	12 6.750×2.610=17.617	54.77	8.06	2.07					
	13 6.750×2.760=18.630								
	14 (2.400×2.040)×1.800÷2=3.996								
	15 3.150×2.160=6.804								
	16 2.700×2.220=5.994								
	17 (2.220×1.640)×0.900÷2=1.737								
	18 4.860×2.610=12.684					32.84	1.84		
19 4.860×2.760=13.413									
20 3.375×1.640=5.535									
21 0.225×2.610=0.587									
22 0.225×2.760=0.621									
合計		173.15	21.11	2.07	149.97				