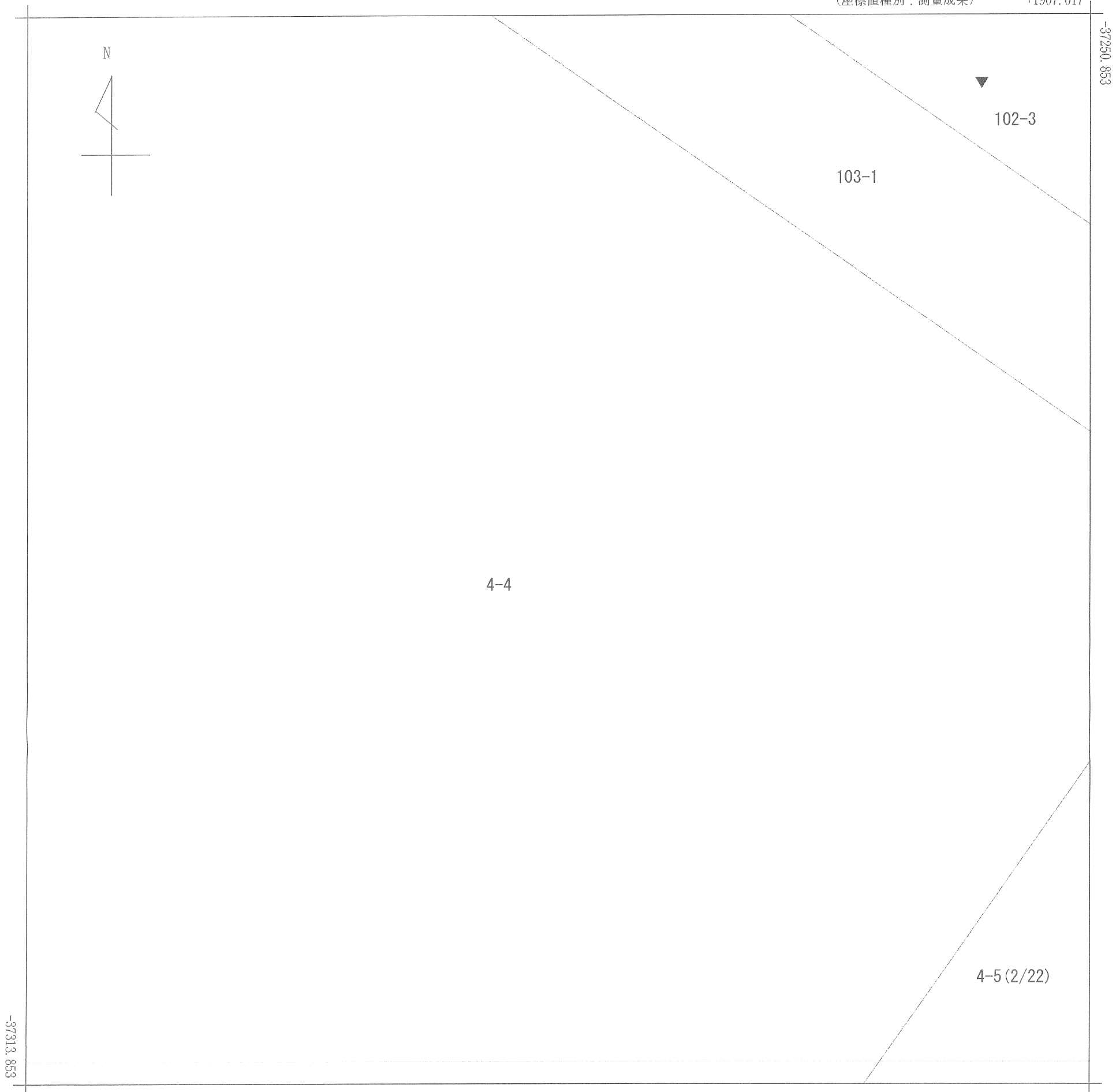


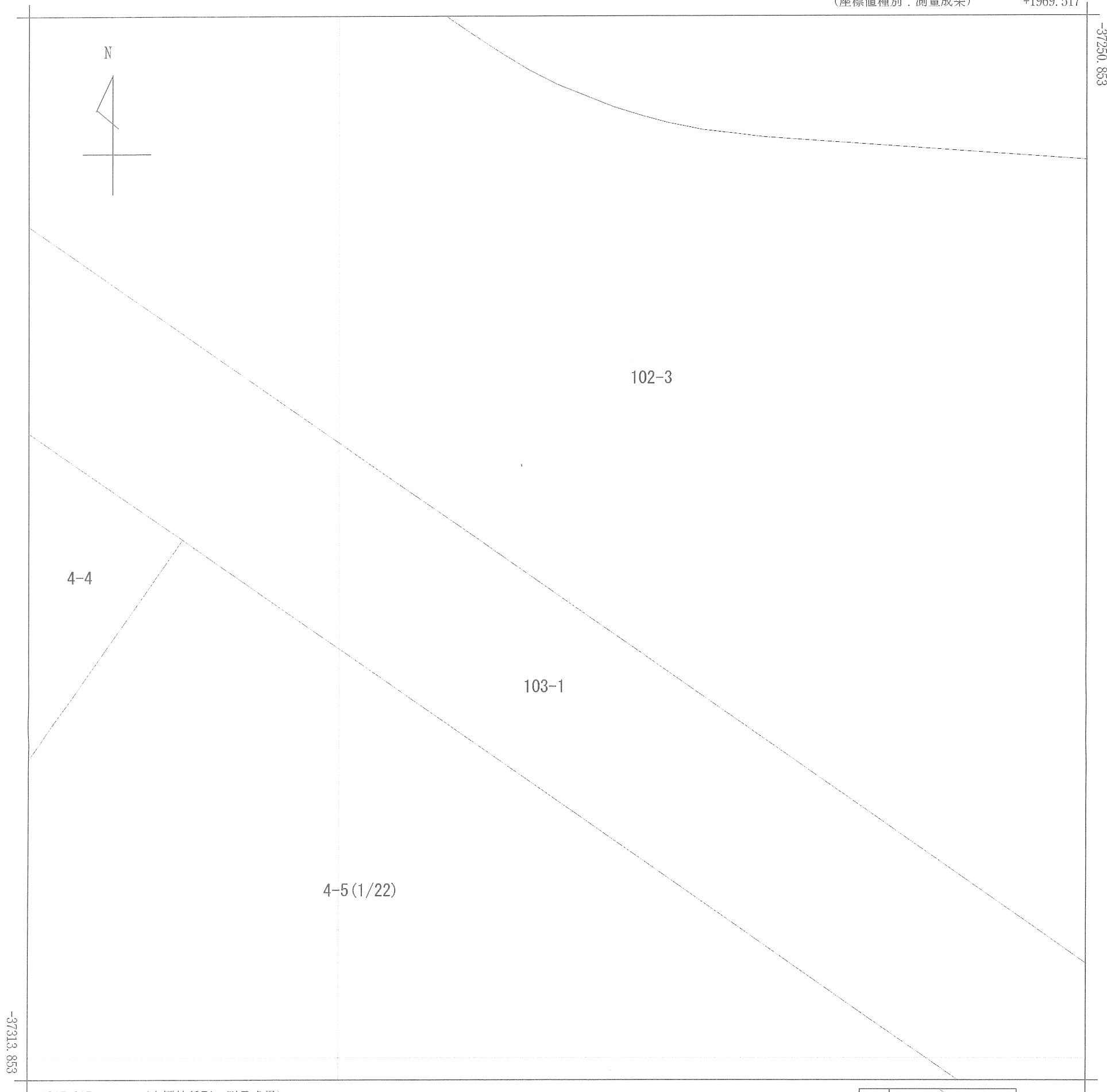
(座標値種別：測量成果) +1907.017



(注) 国土交通省国土地理院が公表した座標補正パラメータ(touhokutaiheiyouki2011.par)による修正がされています。

地番
区域見出
清新町1丁目

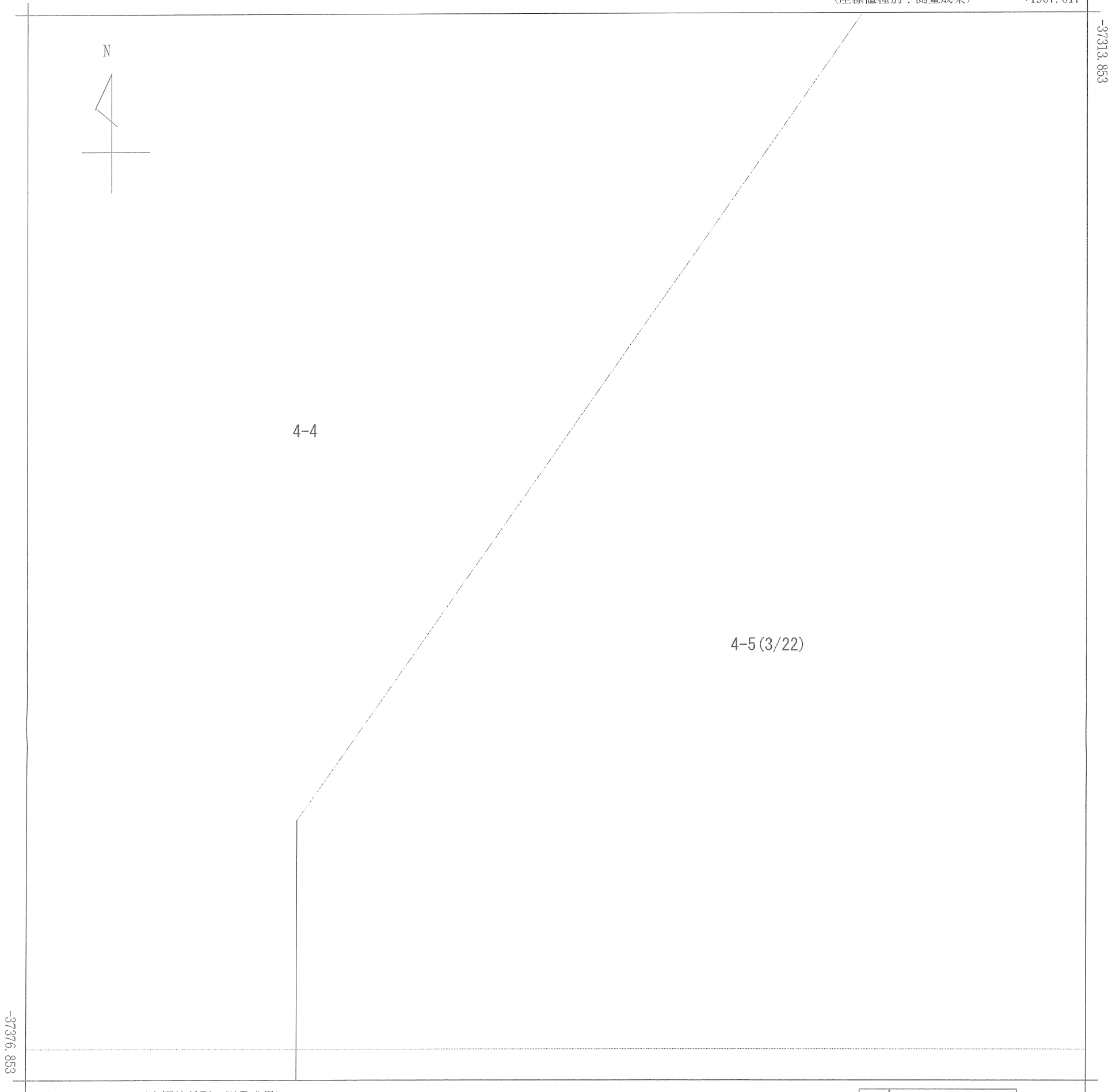
請求部	所在	江戸川区清新町一丁目				地番	4番5			
出力縮尺	1/250	精度区分	甲二	座標系番号又は記号	IX	分類	地図(法第14条第1項)		種類	街区基本調査成果図
作成年月日	平成19年7月			備付年月日(原図)			補事項			



(注) 国土交通省国土地理院が公表した座標補正パラメータ(touhokutaheiyouki2011.par)による修正がされています。

地番
区域見出
清新町1丁目

請求部	所在	江戸川区清新町一丁目				地番	4番5		
出力縮尺	1/250	精度区分	甲二	座標系番号又は記号	IX	分類	地図(法第14条第1項)	種類	街区基本調査成果図
作成年月日	平成19年7月			備付年月日(原図)			補事項		



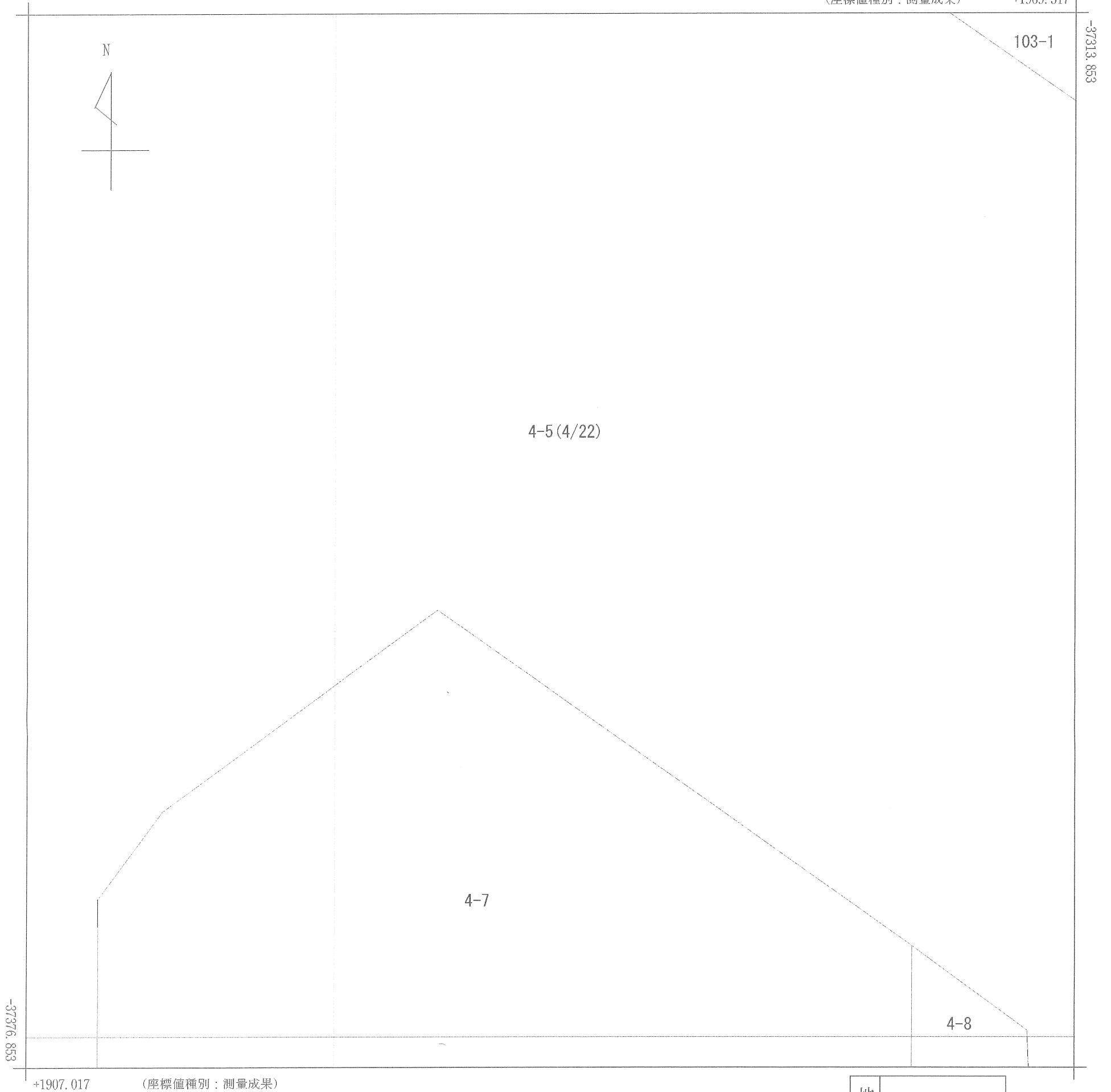
-37313.853

+1844.517 (座標値種別：測量成果)

(注) 国土交通省国土地理院が公表した座標補正パラメータ(touhokutaiheiyouki2011.par)による修正がされています。

地番 区域 見出	清新町1丁目
----------------	--------

請求部	所在	江戸川区清新町一丁目				地番	4番5			
出力縮	1/250	精度区	甲二	座標系 番号又は 記号	IX	分類	地図(法第14条第1項)		種類	街区基本調査成果図
作成年月日	平成19年7月				備付年月日 (原図)			補事項		

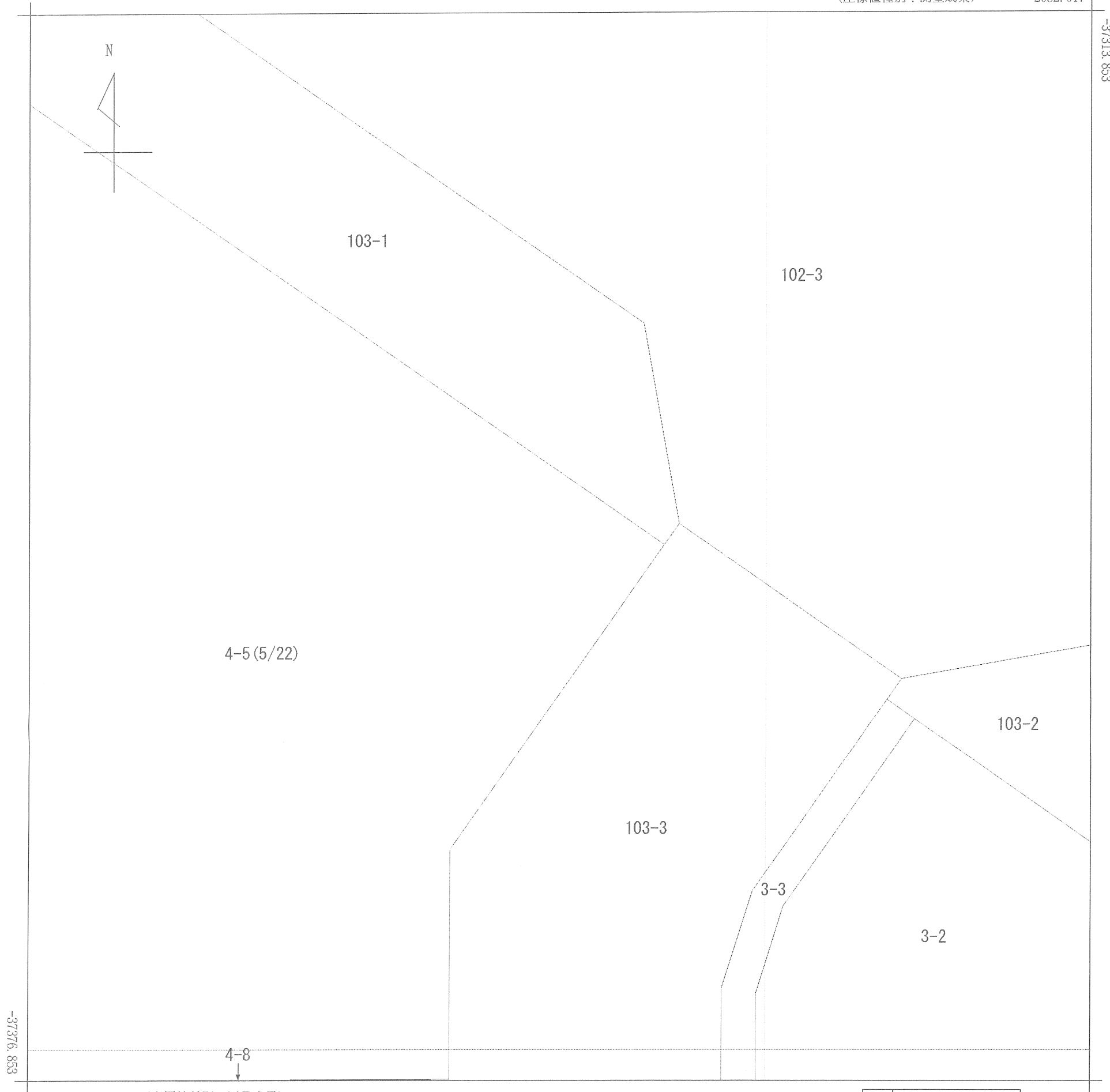


+1907.017 (座標値種別：測量成果)

(注) 国土交通省国土地理院が公表した座標補正パラメータ(touhokutaiheiyouoki2011.par)による修正がされています。

地番
区域見出
清新町1丁目

請求部	所在	江戸川区清新町一丁目				地番	4番5			
出力縮尺	1/250	精度区分	甲二	座標系番号又は記号	IX	分類	地図(法第14条第1項)		種類	街区基本調査成果図
作成年月日	平成19年7月				備付年月日(原図)			補事項		

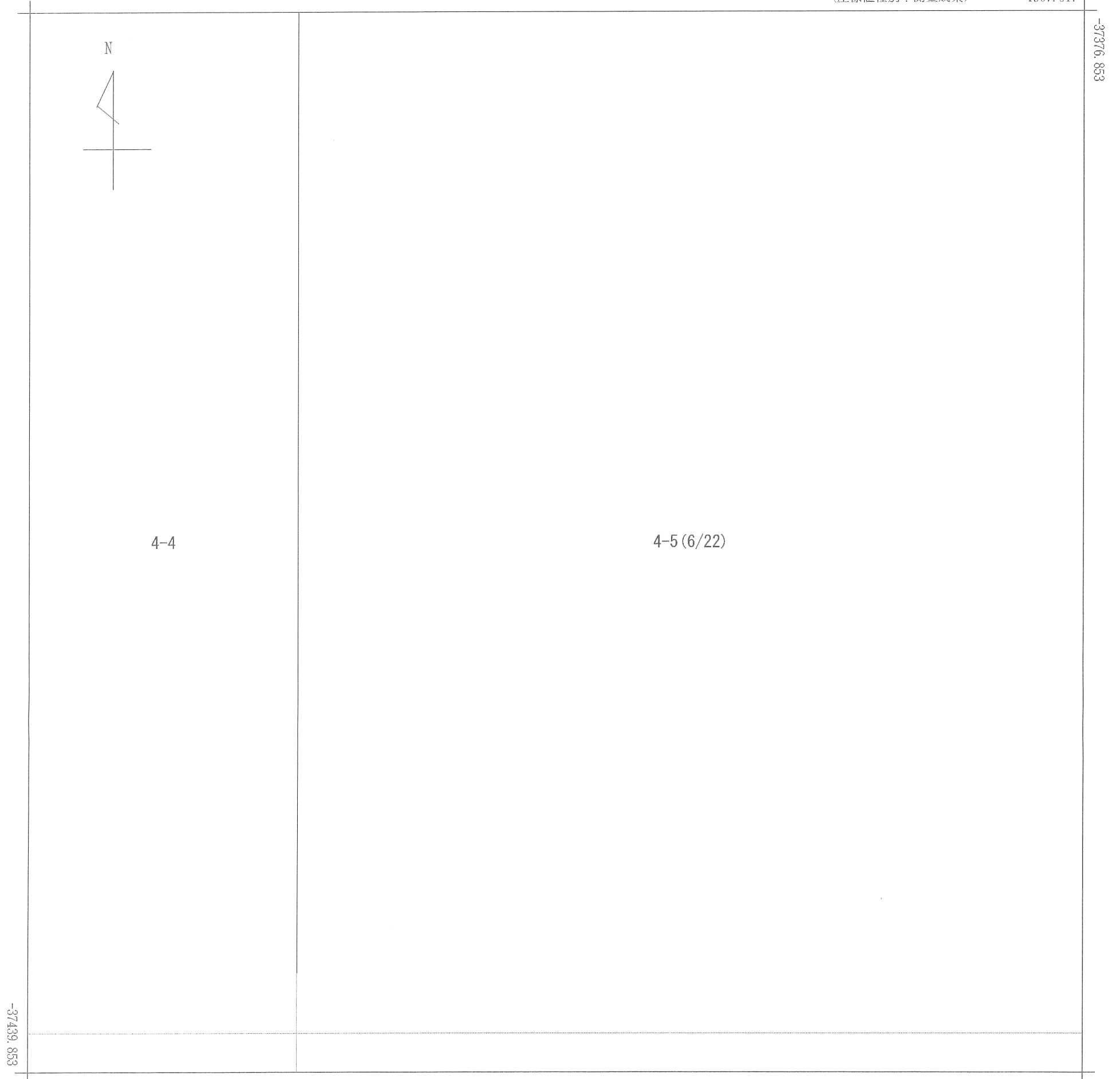


+1969.517 (座標値種別：測量成果)

(注) 国土交通省国土地理院が公表した座標補正パラメータ(touhokutaiheiyouuki2011.par)による修正がされています。

地番
区域見出
清新町1丁目

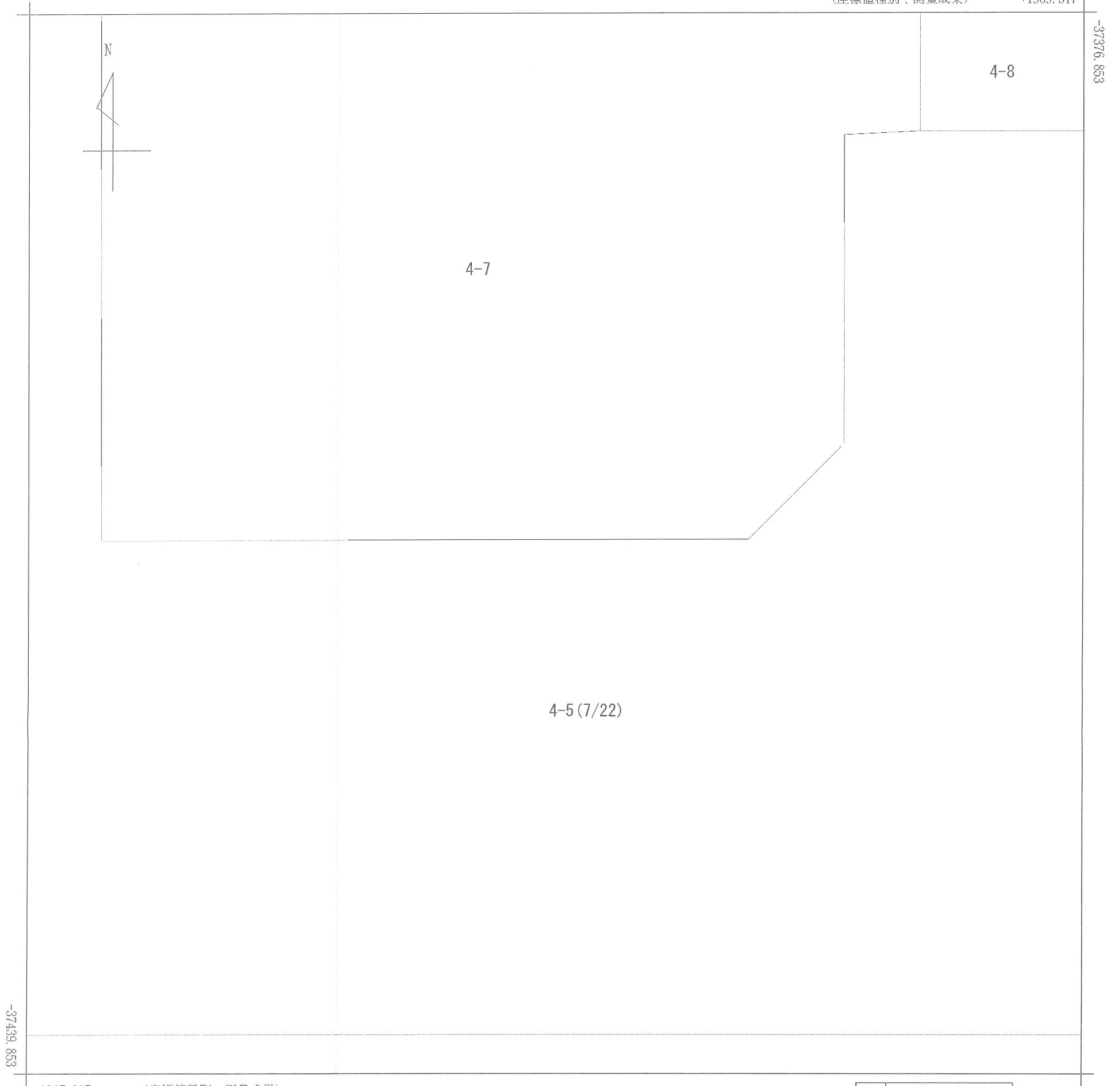
請求部	所在	江戸川区清新町一丁目				地番	4番5			
出力縮尺	1/250	精度区分	甲二	座標系番号又は記号	IX	分類	地図(法第14条第1項)		種類	街区基本調査成果図
作成年月日	平成19年7月				備付年月日(原図)			補記事項		



(注) 国土交通省国土地理院が公表した座標補正パラメータ(touhokutaiheiyouuki2011.par)による修正がされています。

地番区域見出
清新町1丁目

請求部	所在	江戸川区清新町一丁目				地番	4番5			
出力縮尺	1/250	精度区分	甲二	座標系番号又は記号	IX	分類	地図(法第14条第1項)		種類	街区基本調査成果図
作成年月日	平成19年7月				備付年月日(原図)			補事項		

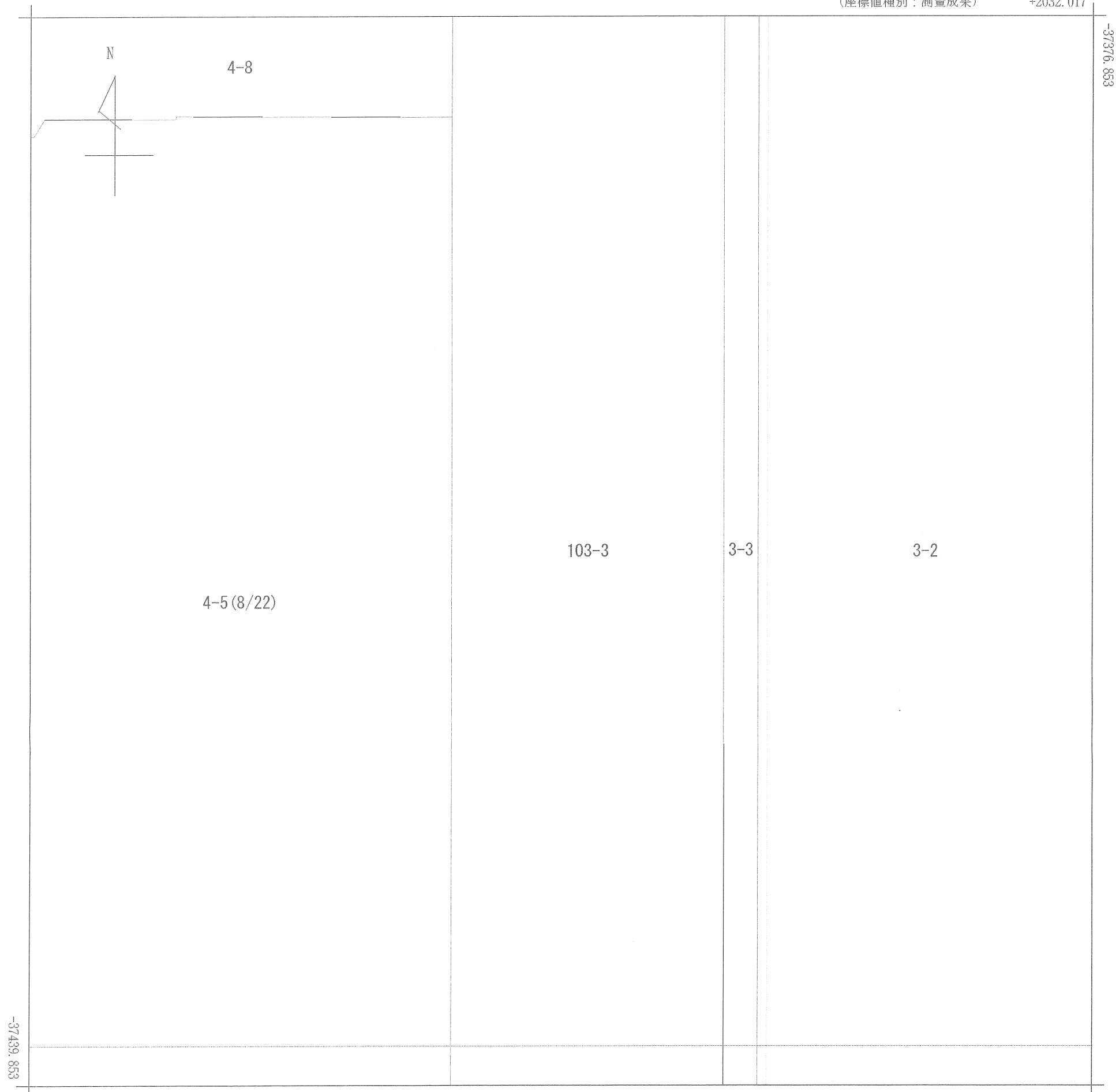


+1907.017 (座標値種別：測量成果)

(注) 国土交通省国土地理院が公表した座標補正パラメータ(touhokutaiheiyouuki2011.par)による修正がされています。

地番
区域見出
清新町1丁目

請求部	所在	江戸川区清新町一丁目				地番	4番5			
出力縮尺	1/250	精度区分	甲二	座標系 番号又は 記号	IX	分類	地図(法第14条第1項)		種類	街区基本調査成果図
作成年月日	平成19年7月				備付年月日 (原図)			補事項		

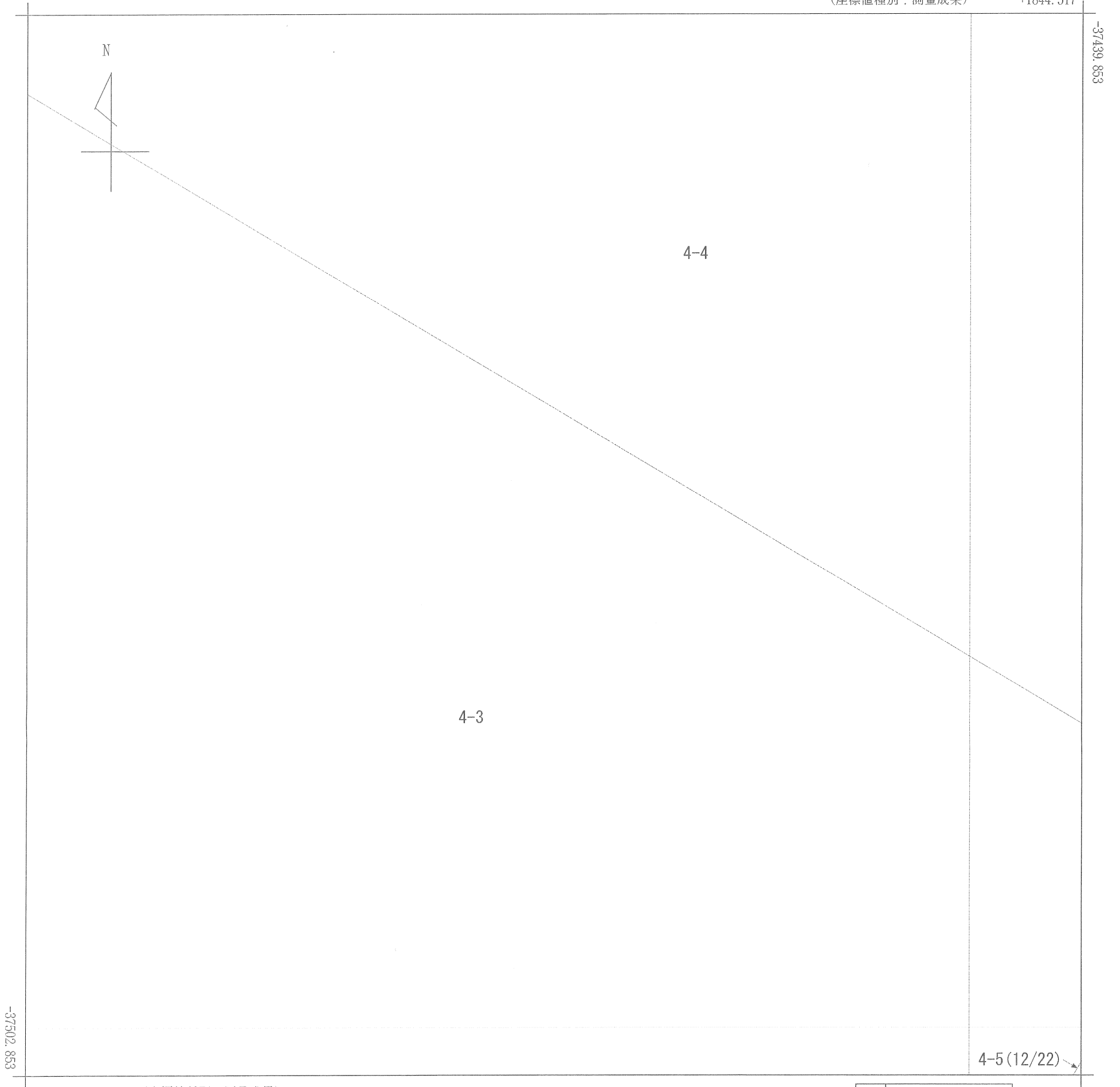


+1969.517 (座標値種別：測量成果)

(注) 国土交通省国土地理院が公表した座標補正パラメータ(touhokutaiheiyouuki2011.par)による修正がされています。

地番区域見出
清新町1丁目

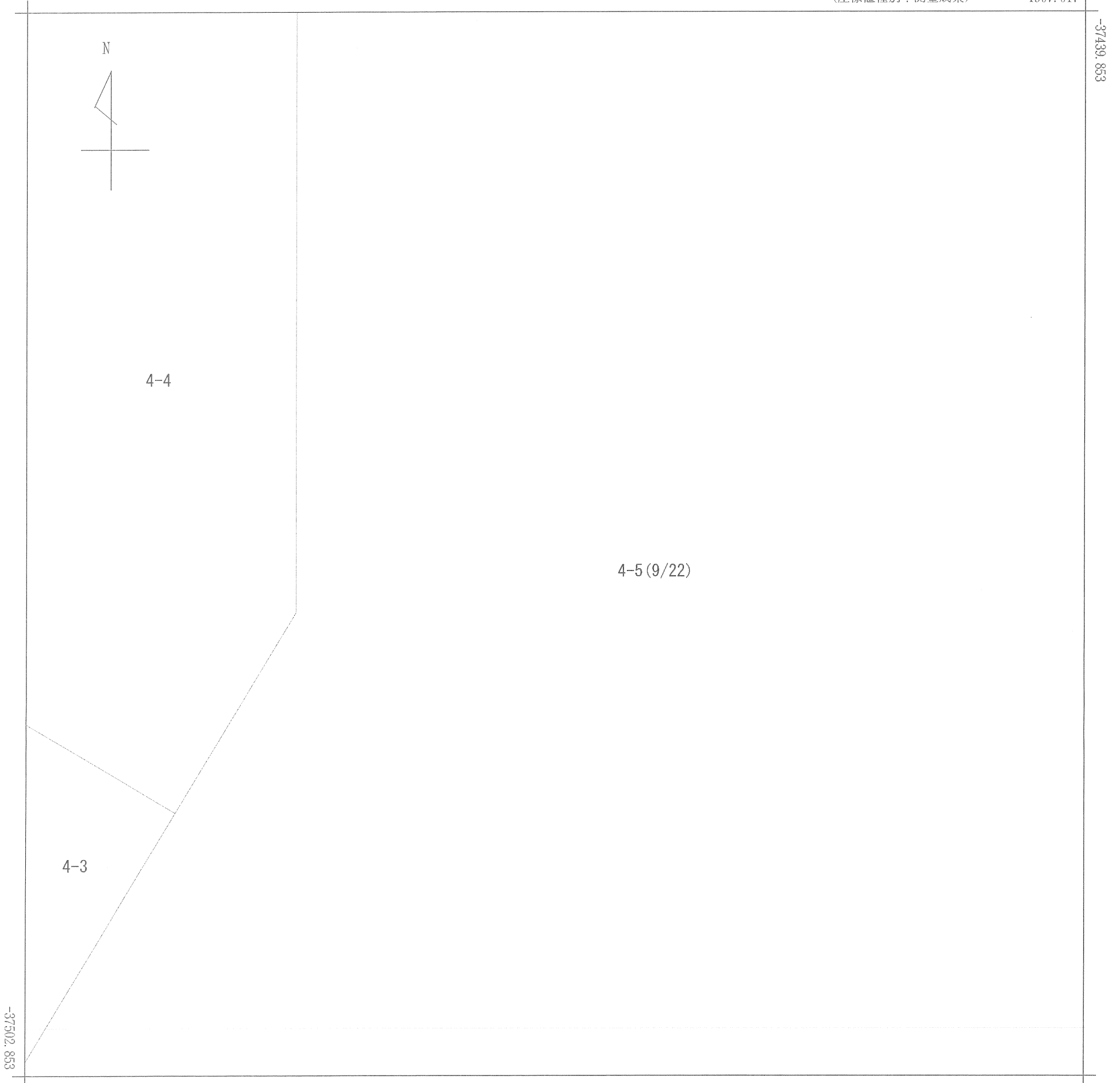
請求部	所在	江戸川区清新町一丁目				地番	4番5		
出力縮尺	1/250	精度区分	甲二	座標系番号又は記号	IX	分類	地図(法第14条第1項)	種類	街区基本調査成果図
作成年月日	平成19年7月			備付年月日(原図)			補事項		



(注) 国土交通省国土地理院が公表した座標補正パラメータ(touhokutaiheiyouoki2011.par)による修正がされています。

地番区域見出
清新町1丁目

請求部	所在	江戸川区清新町一丁目				地番	4番5			
出力縮尺	1/250	精度区分	甲二	座標系番号又は記号	IX	分類	地図(法第14条第1項)		種類	街区基本調査成果図
作成年月日	平成19年7月				備付年月日(原図)			補事項		

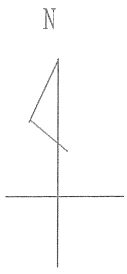


+1844.517 (座標値種別：測量成果)

(注) 国土交通省国土地理院が公表した座標補正パラメータ(touhokutaiheiyouuki2011.par)による修正がされています。

地番区域見出
清新町1丁目

請求部	所在	江戸川区清新町一丁目				地番	4番5		
出力縮尺	1/250	精度区分	甲二	座標系番号又は記号	IX	分類	地図(法第14条第1項)	種類	街区基本調査成果図
作成年月日	平成19年7月				備付年月日(原図)			補事	記項

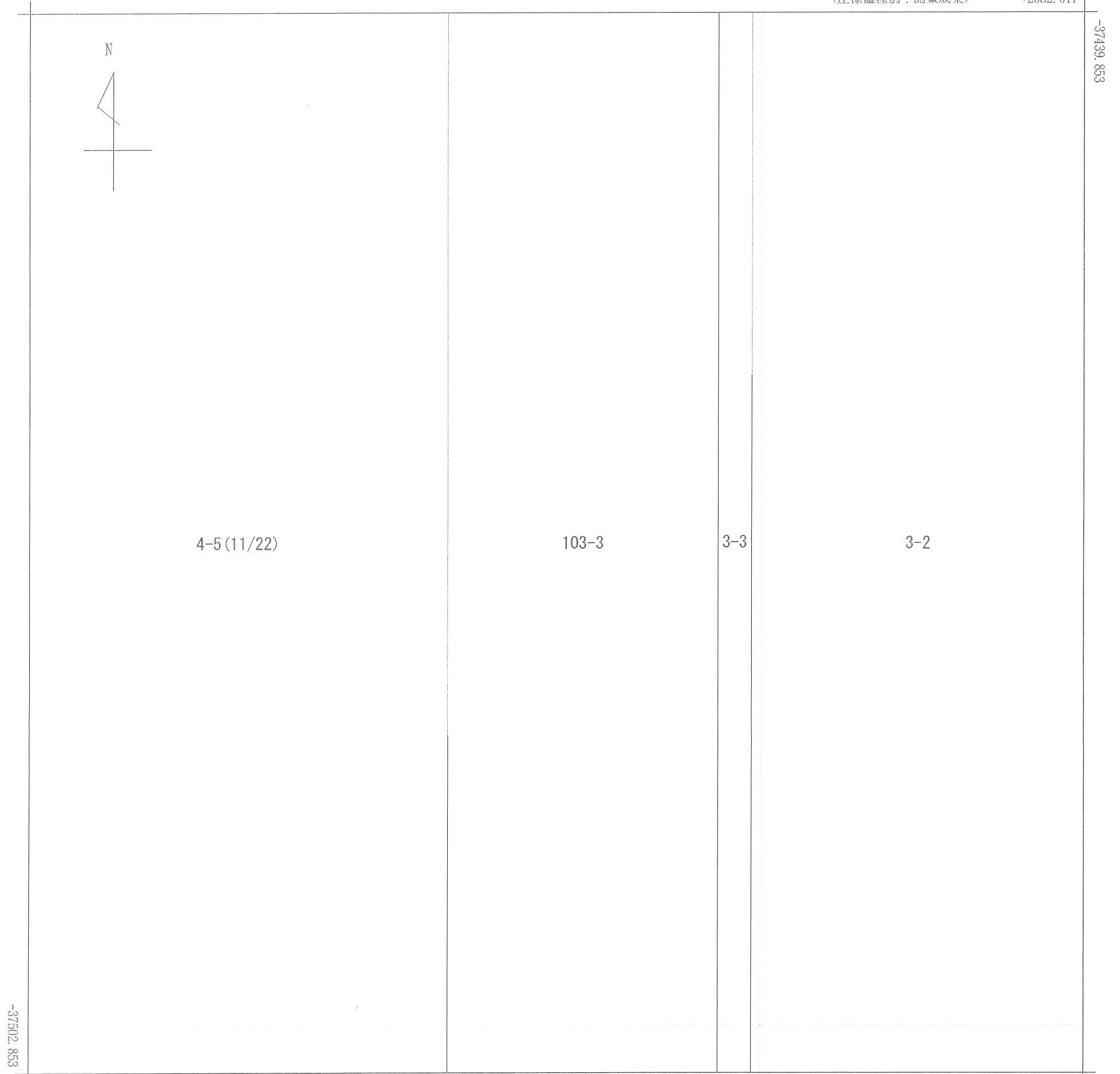


4-5(10/22)

(注) 国土交通省国土地理院が公表した座標補正パラメータ(touhokutaiheiyouuki2011.par)による修正がされています。

地番 区域見出	清新町1丁目
------------	--------

請求部	所在	江戸川区清新町一丁目				地番	4番5			
出力縮尺	1/250	精度区分	甲二	座標系番号又は記号	IX	分類	地図(法第14条第1項)		種類	街区基本調査成果図
作成年月日	平成19年7月				備付年月日(原図)			補事項		

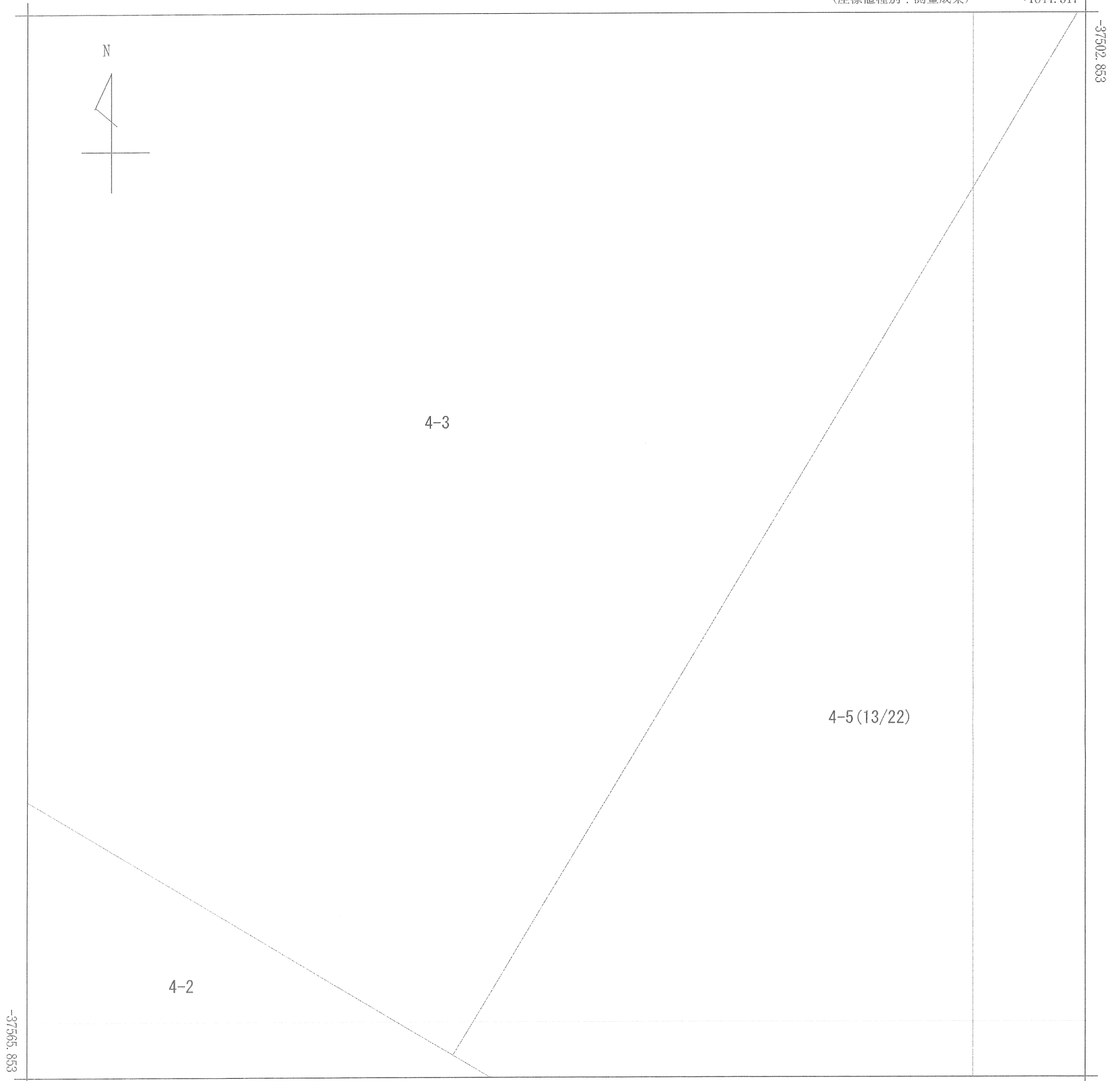


+1969.517 (座標値種別：測量成果)

(注) 国土交通省国土地理院が公表した座標補正パラメータ(touhokutaiheiyouuki2011.par)による修正がされています。

地番区域見出
清新町1丁目

請求部	所在	江戸川区清新町一丁目				地番	4番5			
出力縮尺	1/250	精度区分	甲二	座標系番号又は記号	IX	分類	地図(法第14条第1項)		種類	街区基本調査成果図
作成年月日	平成19年7月				備付年月日(原図)			補事項		



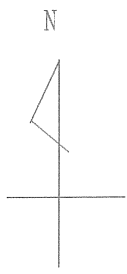
+1782.017 (座標値種別：測量成果)

(注) 国土交通省国土地理院が公表した座標補正パラメータ(touhokutaiheiyouuki2011.par)による修正がされています。

地番
区域見出
清新町1丁目

請求部	所在	江戸川区清新町一丁目				地番	4番5		
出力縮尺	1/250	精度区分	甲二	座標系番号又は記号	IX	分類	地図(法第14条第1項)	種類	街区基本調査成果図
作成年月日	平成19年7月			備付年月日(原図)			補事項		

-37502.853



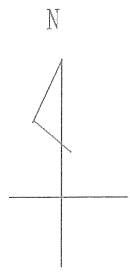
4-5(14/22)

-37565.853

(注) 国土交通省国土地理院が公表した座標補正パラメータ(touhokutaiheiyouoki2011.par)による修正がされています。

地番区域見出
清新町1丁目

請求部	所在	江戸川区清新町一丁目				地番	4番5			
出力縮尺	1/250	精度区分	甲二	座標系番号又は記号	IX	分類	地図(法第14条第1項)		種類	街区基本調査成果図
作成年月日	平成19年7月				備付年月日(原図)			補事項		



4-5 (15/22)

-37565.853

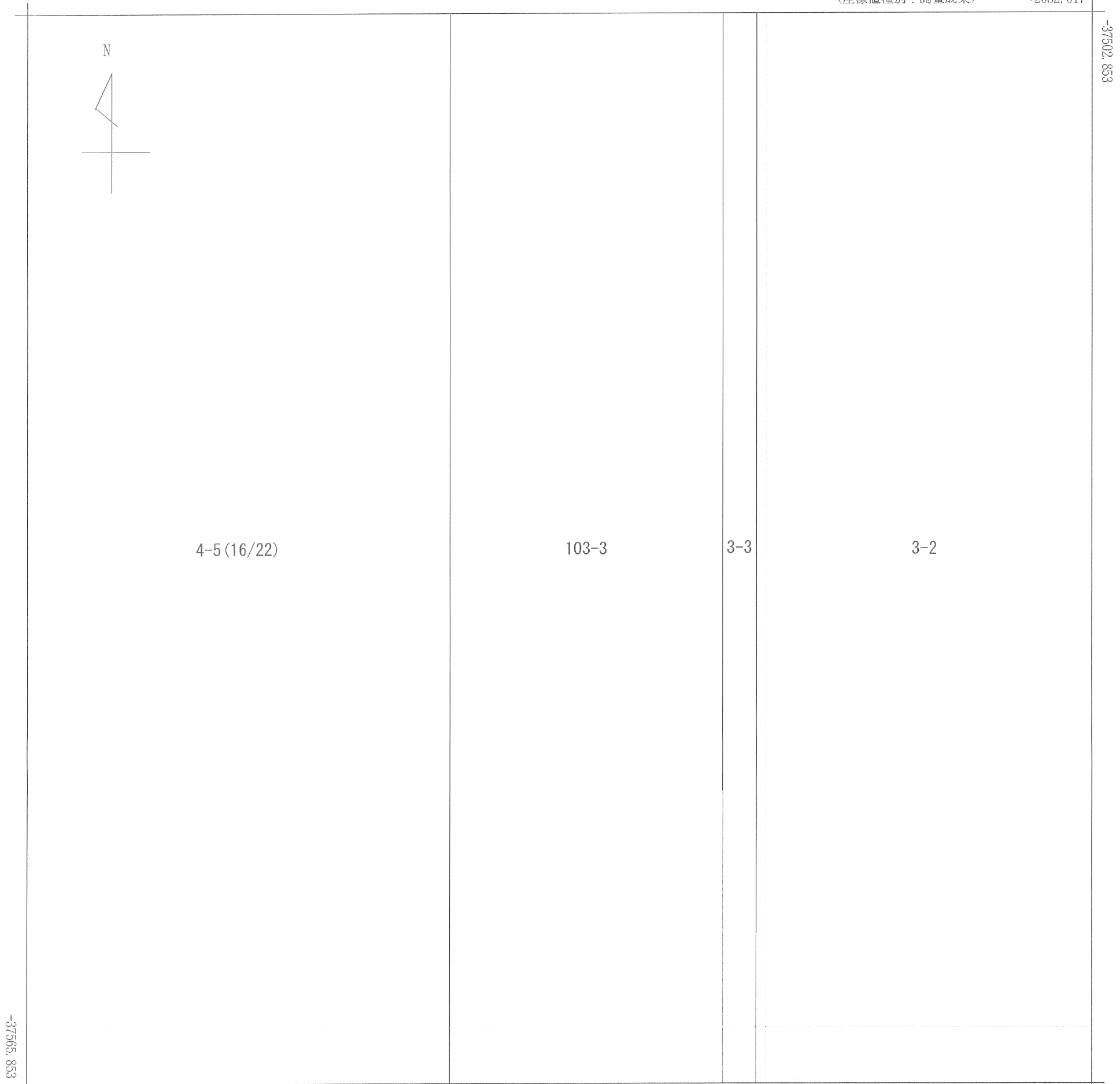
-37502.853

+1907.017 (座標値種別：測量成果)

(注) 国土交通省国土地理院が公表した座標補正パラメータ(touhokutaiheiyouuki2011.par)による修正がされています。

地番 区域見出	清新町1丁目
------------	--------

請求部	所在	江戸川区清新町一丁目				地番	4番5			
出力縮尺	1/250	精度区分	甲二	座標系 番号又は 記号	IX	分類	地図(法第14条第1項)		種類	街区基本調査成果図
作成年月日	平成19年7月			備付年月日 (原図)			補事項			

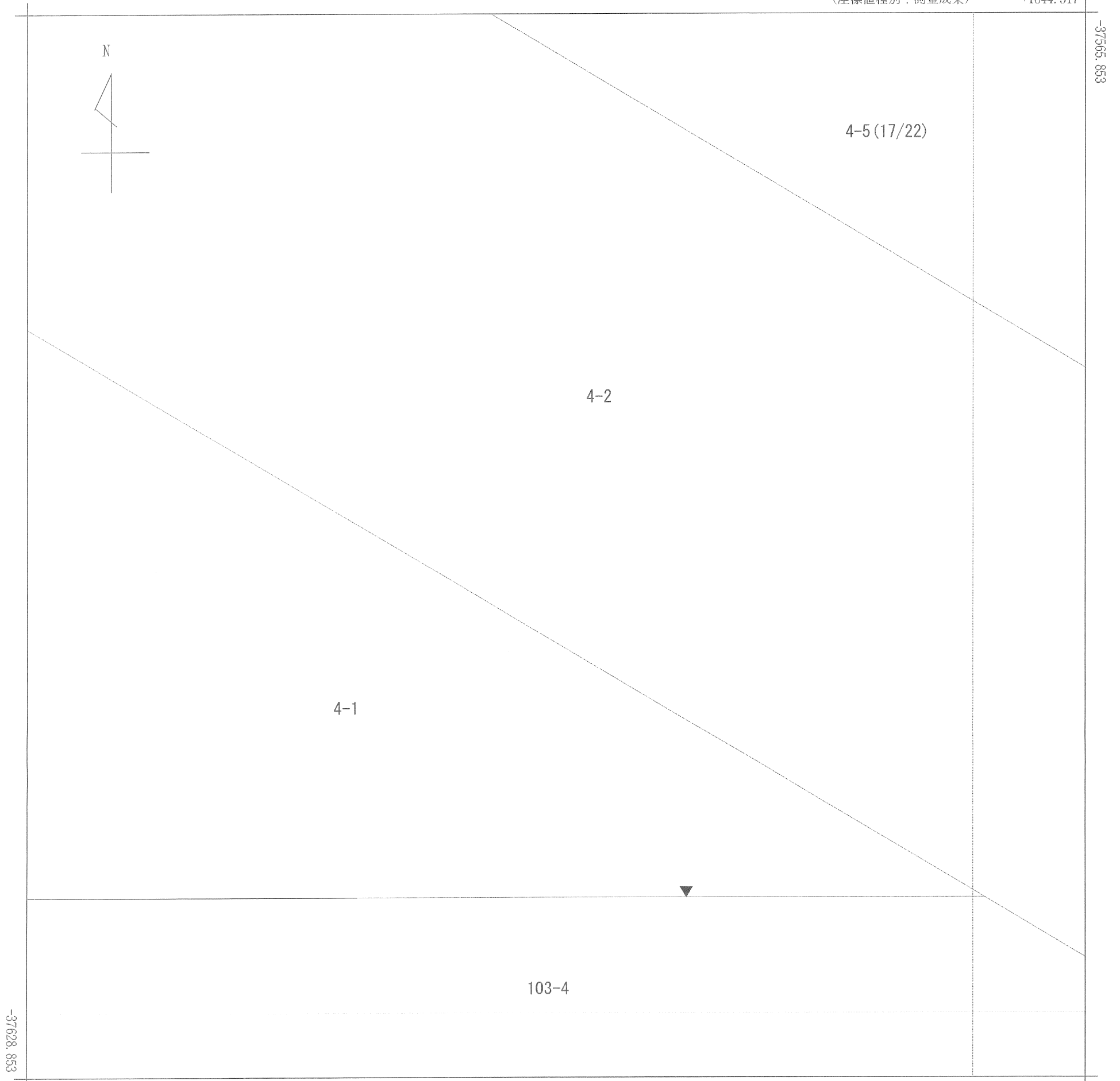


+1969.517 (座標値種別：測量成果)

(注) 国土交通省国土地理院が公表した座標補正パラメータ(touhokutaiheiyouuki2011.par)による修正がされています。

地番
区域見出
清新町1丁目

請求部	所在	江戸川区清新町一丁目				地番	4番5		
出力縮尺	1/250	精度区分	甲二	座標系番号又は記号	IX	分類	地図(法第14条第1項)	種類	街区基本調査成果図
作成年月日	平成19年7月			備付年月日(原図)			補事項		

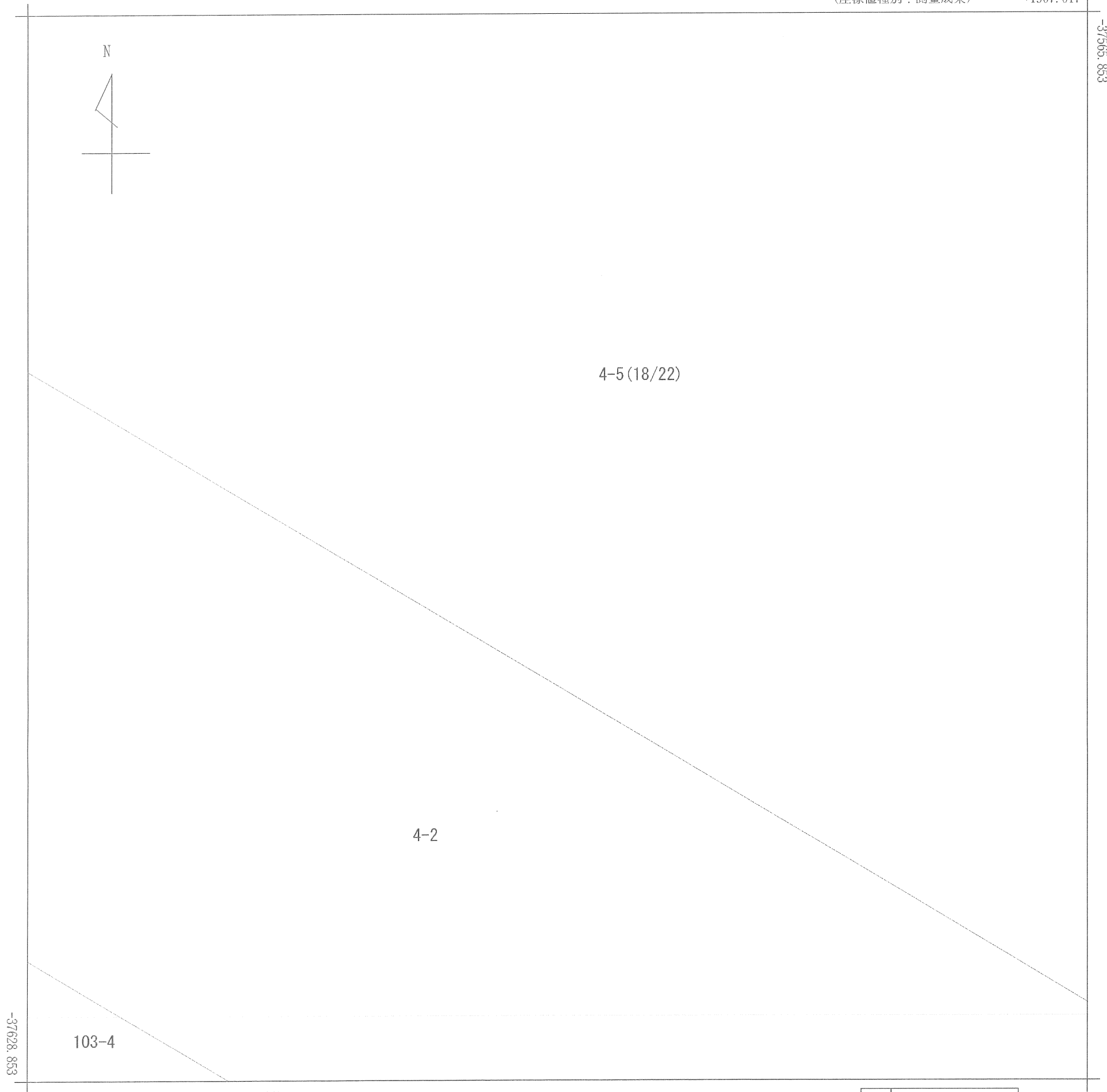


+1782.017 (座標値種別：測量成果)

(注) 国土交通省国土地理院が公表した座標補正パラメータ(touhokutaiheiyouuki2011.par)による修正がされています。

地番
区域見出
清新町1丁目

請求部	所在	江戸川区清新町一丁目				地番	4番5			
出力縮尺	1/250	精度区分	甲二	座標系番号又は記号	IX	分類	地図(法第14条第1項)		種類	街区基本調査成果図
作成年月日	平成19年7月				備付年月日(原図)			補事項		

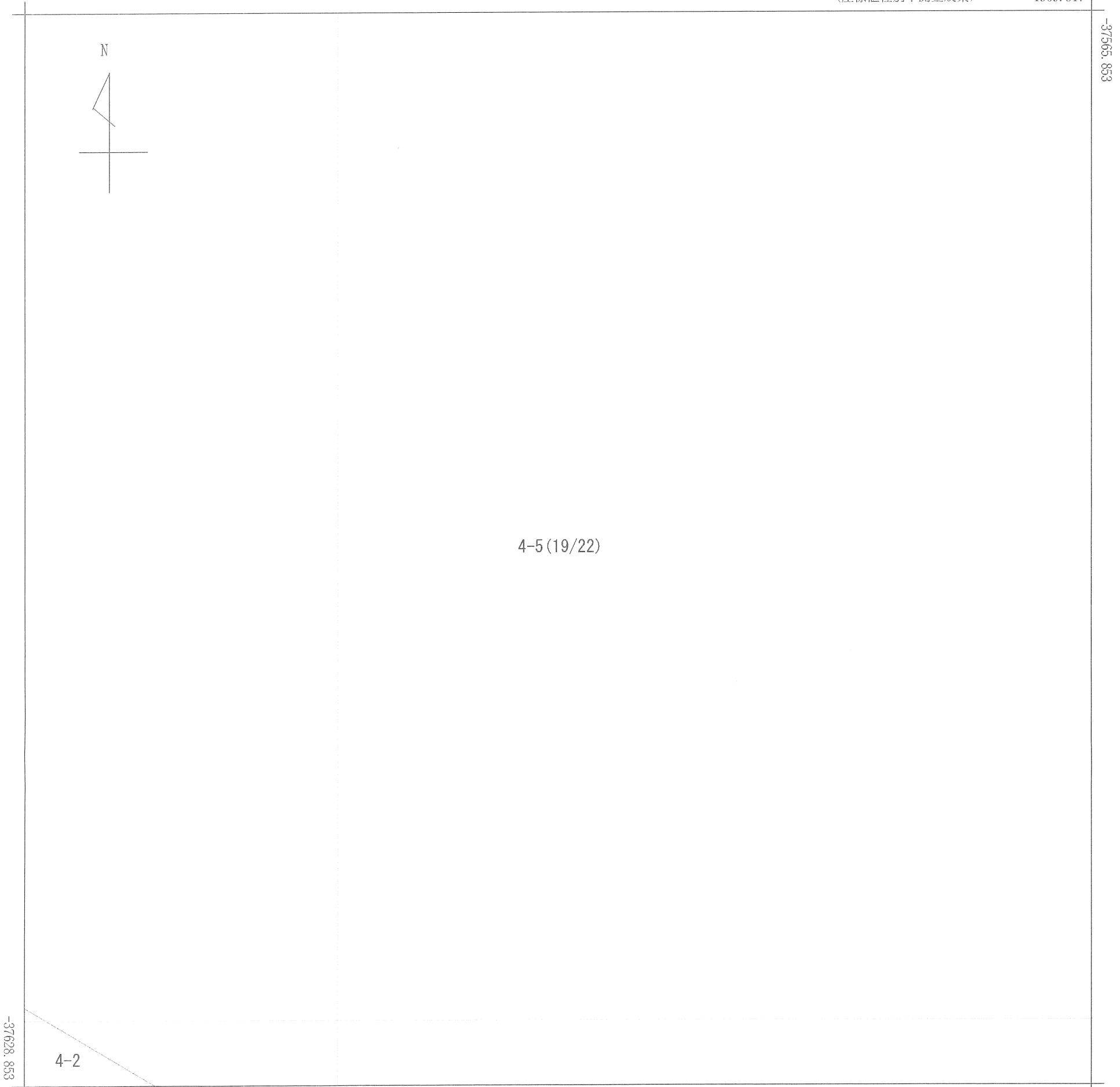


+1844.517 (座標値種別：測量成果)

(注) 国土交通省国土地理院が公表した座標補正パラメータ(touhokutaiheiyouuki2011.par)による修正がされています。

地番
区域見出
清新町1丁目

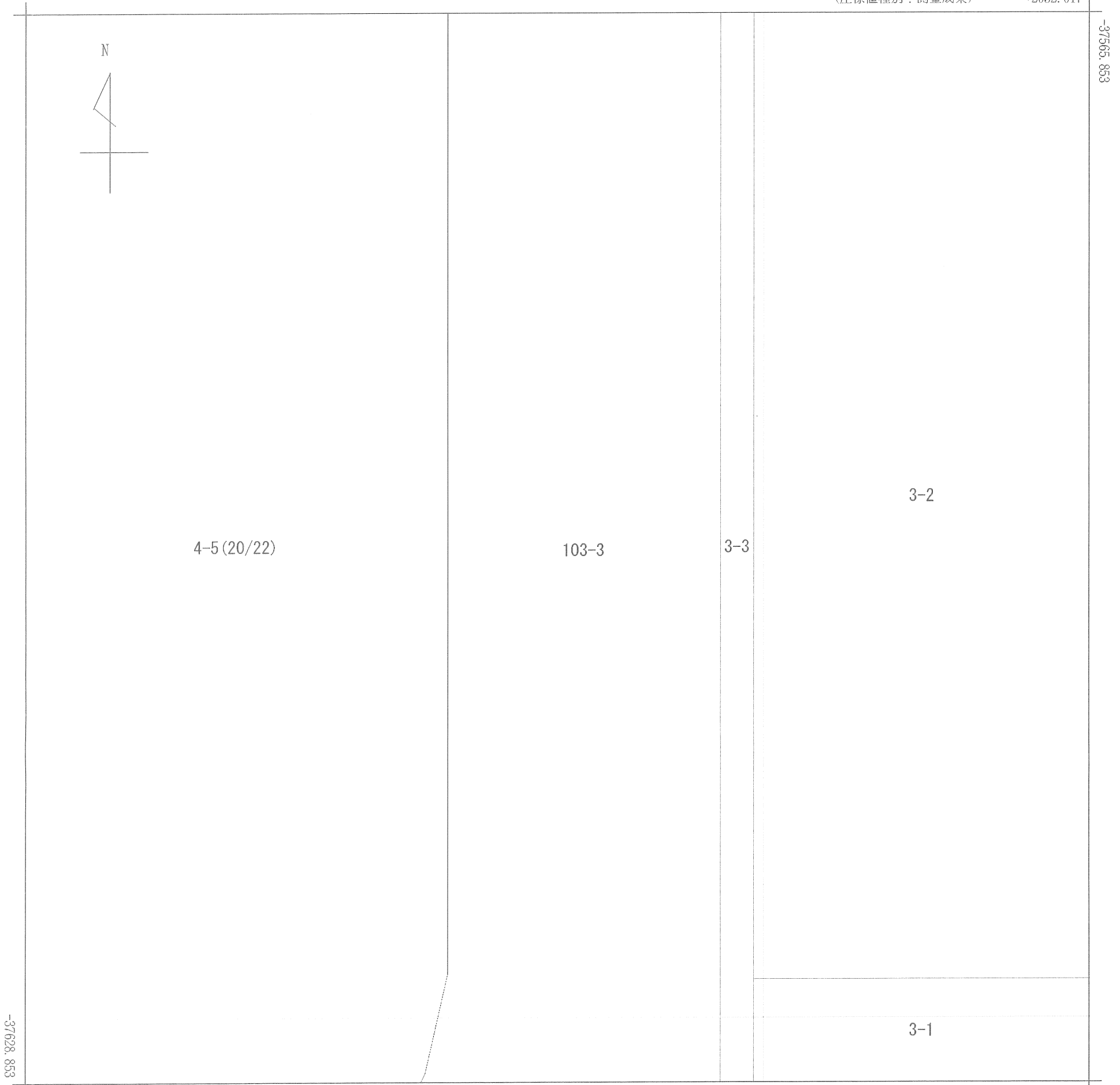
請求部	所在	江戸川区清新町一丁目				地番	4番5			
出力縮尺	1/250	精度区分	甲二	座標系番号又は記号	IX	分類	地図(法第14条第1項)		種類	街区基本調査成果図
作成年月日	平成19年7月			備付年月日(原図)			補事項			



(注) 国土交通省国土地理院が公表した座標補正パラメータ(touhokutaiheiyouuki2011.par)による修正がされています。

地番 区域見出	清新町1丁目
------------	--------

請求部	所在	江戸川区清新町一丁目				地番	4番5			
出力縮尺	1/250	精度区分	甲二	座標系番号又は記号	IX	分類	地図(法第14条第1項)		種類	街区基本調査成果図
作成年月日	平成19年7月				備付年月日(原図)			補事項		

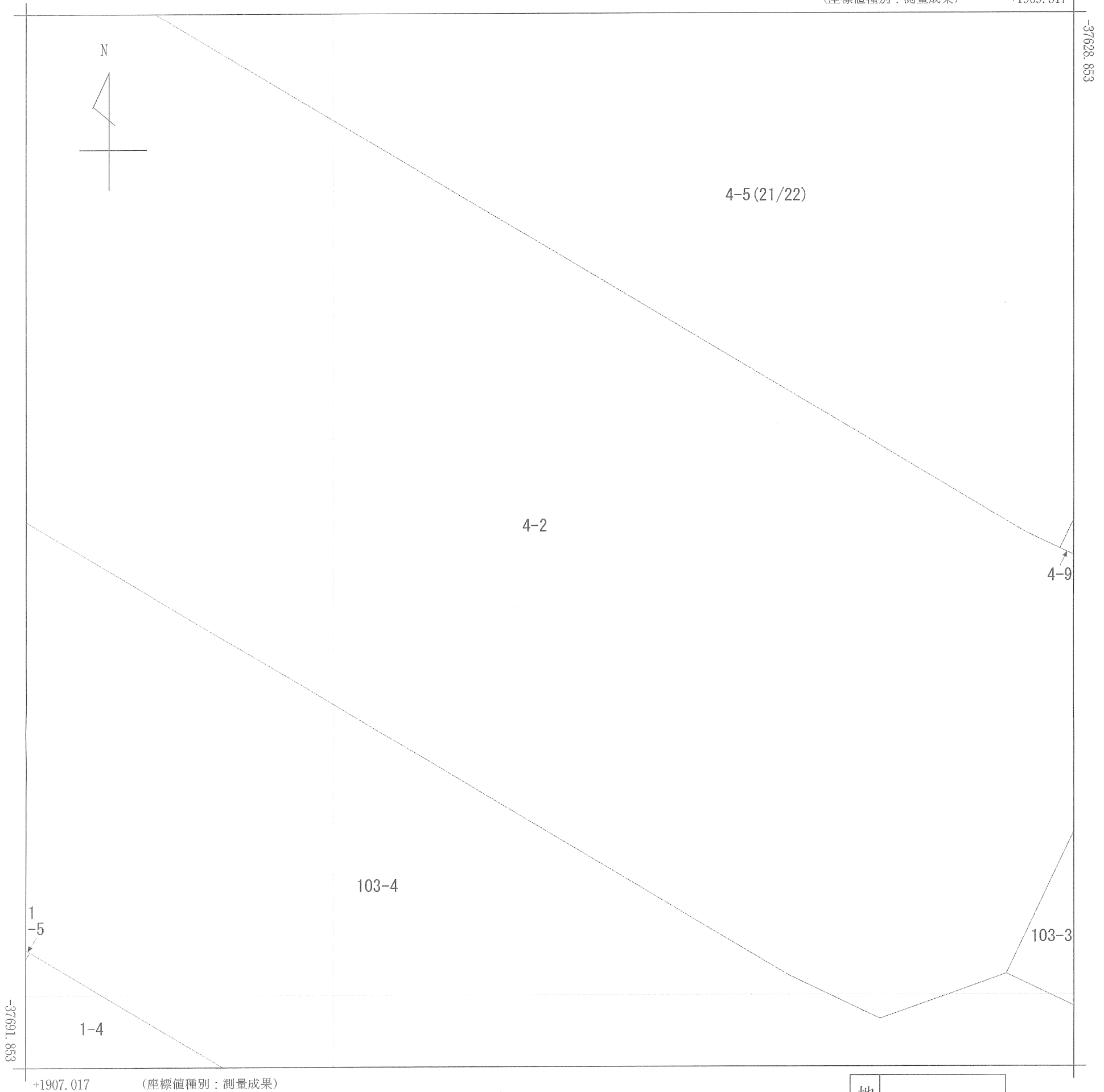


+1969.517 (座標値種別：測量成果)

(注) 国土交通省国土地理院が公表した座標補正パラメータ(touhokutaiheiyouuki2011.par)による修正がされています。

地番区域見出
清新町1丁目

請求部	所在	江戸川区清新町一丁目				地番	4番5		
出力縮尺	1/250	精度区分	甲二	座標系番号又は記号	IX	分類	地図(法第14条第1項)	種類	街区基本調査成果図
作成年月日	平成19年7月			備付年月日(原図)			補事項		

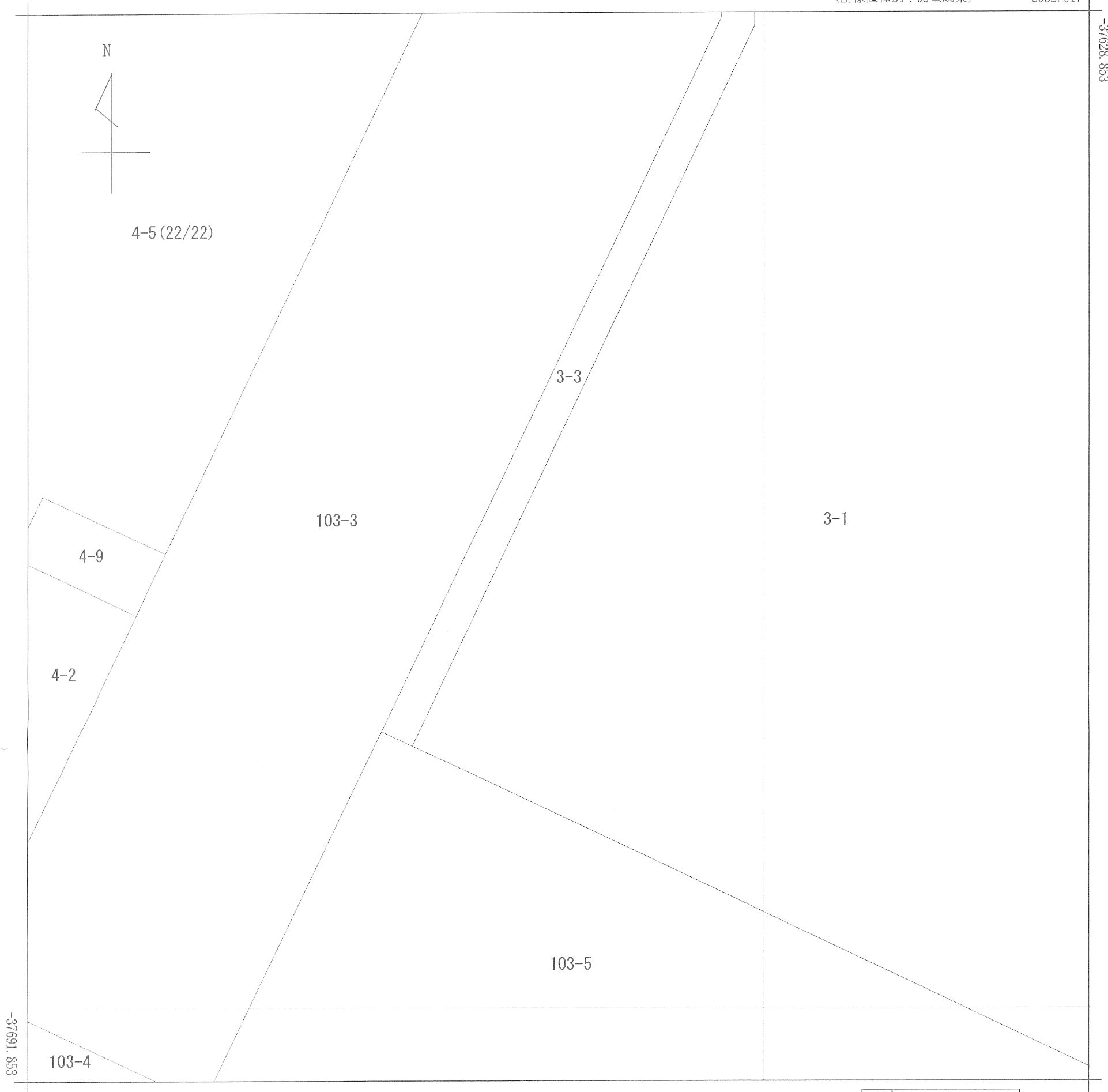


+1907.017 (座標値種別：測量成果)

(注) 国土交通省国土地理院が公表した座標補正パラメータ(touhokutaiheiyouuki2011.par)による修正がされています。

地番 区域見出	清新町1丁目
------------	--------

請求部	所在	江戸川区清新町一丁目				地番	4番5				
出力縮尺	1/250	精度区分	甲二	座標系又は記号	IX	分類	地図(法第14条第1項)		種類	街区基本調査成果図	
作成年月日	平成19年7月				備付年月日(原図)				補事項		



+1969.517 (座標値種別：測量成果)

(注) 国土交通省国土地理院が公表した座標補正パラメータ(touhokutaieiyouki2011.par)による修正がされています。

地番 区域見出	清新町1丁目
------------	--------

請求部	所在	江戸川区清新町一丁目				地番	4番5			
出力縮尺	1/250	精度区分	甲二	座標系番号又は記号	IX	分類	地図(法第14条第1項)		種類	街区基本調査成果図
作成年月日	平成19年7月			備付年月日(原図)				補記事項		