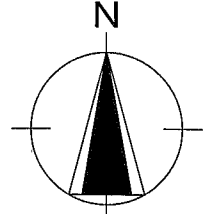


建設地住所：埼玉県 和光市 南1丁目6番48号

案内図



一級建築士事務所 ~LIFE CORE~ 想建設計 一級建築士 第234878号 荷川取 武正	設計年月日	承認	設計	担当	工事名称 スマイルファミリー 南1丁目 A号棟 新築工事
					図面名称 案内図
					縮尺 No.

◆外部仕様(標準)

部位	メーカー	品名	品番	カラー	備考	
屋根	クボタ松下電工	コロニアルクアッド	CC235P	アイスシルバー		
玄関ドア	LIXIL	ジェスタ2	M22型	シャイングレー	単体ドア:K4仕様	
把手/室内側		バーハンドル	A1A	外:ブラストシルバー 内:シャイングレー		
サッシ		サーモスII	-		シャイングレー	Low-E複層ガラス
		シャッター:イタリア	-			
		アルミ製	-			
バルコニー:手摺・笠木		探風勝手口ドア	-		W=600 横格子	
勝手口		アルミ製		サッシ合わせ		
バルコニー横格子						
外壁サイディング・軒天	クボタ松下電工	フラット広幅	ES1680WK	ホワイト		
ベース化粧サイディング	ニチハ	モエサイディングM14:ソフィアウォール調	MFX3510	ミストMGホワイト		
アクセント化粧サイディング		モエエクセラードM16:ボメストーン調V	EXF4057	エアルMGブラック	バルコニー(外側)	
一般吹付	アイカ工業					
アクセント吹付						
物干金物	川口技研	ホスクリーン	LP-55型	ライトブロンズ		
水切・板金	造作材	-		サッシ合わせ		
雨樋	クボタ松下電工	シビルスケア	PC50	横樋:ホワイト	縦樋:場所により外壁合わせ	
バルコニー床	アイカ工業	ジョリエ-スFRP防水	認定番号:DR-0267	グレー	(同等品)	
玄関ポーチタイル	名古屋モザイク	シクローII	SIC-R0010		(同等品)※外構工事による	

◆内部仕様(標準)

部位	メーカー	品名	品番	カラー	備考
内部建具(ドア)	LIXIL	ラシッサ S	洋室:ASTH-9 LAD	プレシヤスホワイト	アンダーカット 10mm以上確保
			洗面所:ASTH-9 LAD		
			トイレ:ASTL-9 LAD		
			クローゼット:ASCF LAB		
			両開き:SACF LAB		
室内建具枠	LIXIL	ラシッサ	ASGS-LAA(コの字型)	プレシヤスホワイト	D:400・L:1480・ミラー付
玄関収納					
造作材・窓台・窓枠					
幅木					
床					
床		ラシッサ Sフロア		クリエホワイト	H=60(2段) 床暖対応品
床		ラシッサ Sフロア用床造作材	木目タイプ	クリエホワイト	
階段踏み板		プレカット階段(塗装品)		クリエホワイト	※木製手摺:内側設置
階段側板・蹴込み板		タモ集成材(塗装品)		クリエホワイト	
カウンター・階段笠木手摺				プレシヤスホワイト	
和室内部仕様 サッシ枠・窓台・建具枠・ 廻縁・畳・雑巾摺	造作材	スプルス			雑巾摺W15×H10 内障子:吹き寄せ
戸襖/襖		のぎく			フラッシュ戸 量 t=24

◆外構仕様(標準)

部位	メーカー	品名	品番	カラー	備考
インターホン	パナソニック	どこでもドアホン	VL-SW230K	親機・増設親機:ホワイト/玄関子機:グレー	録画機能付・同等品
水道メーターボックス	-	-	-	ホワイト	
散水栓ボックス				ブラック	
宅配ボックス				ホワイト系	

※1:勝手口・勝手口庇・和室等は設計にある場合のみ

※2:仕様は、納まり、納品等の諸事情により変更する場合有り。

◆設備仕様(標準)

部位	メーカー	品名	品番	カラー	備考	
L-2550 AS システムキッチン(エ-エス) スライドタイプ						
キッチン	LIXIL	扉・吊戸棚	AD,AE,AFシリーズ・BG,BD,BEシリーズ	-	クリエダーク	吊戸棚/耐震ロック
		キッチンパネル	キッチンパネル		フレッシュホワイト	取手:ライン・シルバー
		ワークトップ	ステンレス		シルク エンボス仕上げ	ワークトップH=850
		水栓金具	浄水器内蔵シャワー混合水栓	JFAD466SYJG5M	メタル調	食器洗い乾燥機(浅型)
		ガスコンロ	ホーロートップ・3口コンロ	H1633AOWHVMX	シルバー	
		換気扇	シロッコファンブレード型レンジフード	ASR931SIRM	シルバー	W=900
		シンク	スキットシンク	-	-	ステンレス排水口・ワイヤーホケット
システム バスルーム アライズ(1616)						
ユニットバス	LIXIL	浴槽	FRP浴槽	エコペンチ浴槽	(エプロン:ホワイト)	ホワイト(巻きフタ)
		壁	アクセントパネル	グリジオセラド/HN481		ベース:鏡面ホワイト
		床	キレイサーモフロア	くるりんポイ排水口		グレー/U61
		カウンター	洗面カウンター			ホワイト
		ミラー	縦長ミラー	KGM-3080S	-	
		棚	収納棚180W	-		クリア・3段
		シャワー・水栓・握りバー	スプレーシャワー・カバ-水栓	クランクス水栓(ホワイト)	シャワー(メタル調)	スライドフック付握りバー
		ドア・窓枠	開き戸	(800W×2000H)	ホワイト	床段差11mm
		タオル掛け	-	KF-AA71C	メタル調	
		暖房換気乾燥機	-	UFD-111A	-	ランドリーパイプ
照明	ネオサークル照明			※設置状況により変更の場合あり		
洗面化粧台 MV・L=900						
洗面化粧台	LIXIL	ベースキャビネット	引き出しタイプ		-	ミラーキャビネット:3面鏡,全収納
		扉	取手レス仕様		クリエダーク	
		カウンター	キレイアップカウンター		ホワイト	洗面器一体成形カウンター
水栓金具	(INAX)	キレイアップ水栓		-		
トイレ	LIXIL	便器	New LG	C-100S	1階トイレ	プロガード・防露式
		タンク		DT-4850	ピュアホワイト	手洗い付き
		便座	シャワートイレ:KBシリーズ	CW-KB21		
		便器	New LG	C-100S	2階トイレ	プロガード・防露式
	タンク		DT-4850	ピュアホワイト	手洗い付き	
	便座	シャワートイレ:KBシリーズ	CW-KB21			
	紙巻器	トイレアクセサリ	CF-AA64	ホワイト		
	タオルリング	トイレアクセサリ	KF-AA70D	メタル調		
トイレ収納棚	LIXIL	アンダーキャビネット	TSF-102U	ホワイト	※同等品可	

◆その他(追加・変更)

部位	メーカー	品名	品番	カラー	備考
24時間排気ファン	BEAR		KP-08DS	ホワイト	風量:68m3/h
24時間自然給気口			RE-100JF	ホワイト	※設置位置は、平面図による
リビング床暖房				電気式	
食器洗い乾燥機	LIXIL			クリエダーク	浅型タイプ

◆注意事項(標準)

部位	メーカー	備考
		※窓枠窓台,階段笠木手摺,カウンター,造作材のカラーは、建具合わせ。
		※幅木,階段踏み板,階段側板,階段蹴込み板のカラーは、床合わせ。

承認	担当	設計	工事名称 スマイルファミリー 南1丁目 A号棟 新築工事	確定図面
			図面名称 仕様書	2022-09-10

■ 外部仕上表					
屋根	バルコニートラップ板葺 (大臣認定:NM-2093) .アスファルトルーフィング22Kg.	外壁	ベース:防火化粧サイディング 吹き付け アサルト:防火化粧サイディング	玄関ドア	住宅用アルミ製ドア
	軒先:ケラバ、雨押エ、隅棟、棟包等:カラー鉄板		防火サイディング (大臣認定:PC303BE-9201)通気胴縁・透湿防水シート.		金属製断熱フラッシュ構造扉 (K4仕様)
破風	棟換気:換気棟 (FD付) . 雪止メ金物(全周、下屋含む)			窓・框ドア (全ての窓:Low-E複層ガラス)	住宅用アルミ製窓
軒裏	防火サイディング(大臣認定:PC030BE-9201)	庇・水切り	カラー鉄板28#		金属製一重窓・遮熱高断熱複層ガラス(空気層12mm) 熱貫流率:4.07以下 日射侵入率:0.49以下
	バルコニー、ポーチ裏:窯業系サイディング(大臣認定:NM-9246)	バルコニー	床:FRP防水 (大臣認定:DR-0267)	雨戸	シャッター
	軒裏換気口 軒先換気:エアーフレッシュ		※DR-0267施工下地:繊維混入珪酸カルシウム板 t=12貼り		
樋	軒樋・堅樋:硬質塩ビ角樋.		腰壁:外壁二同ジ、手摺:アルミ製、笠木:アルミ製.		

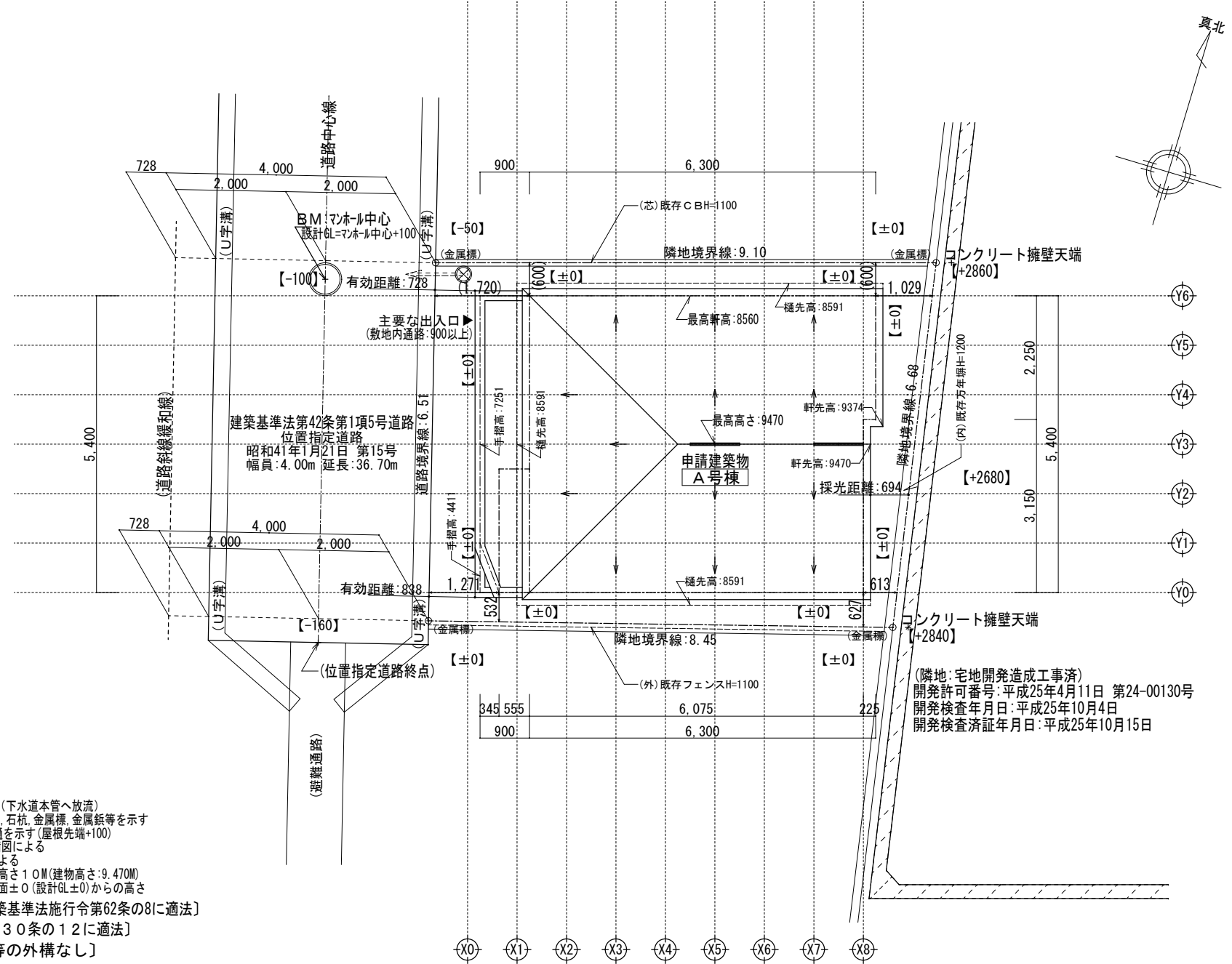
■ 内部仕上表								
	床		巾木	壁	廻り縁	天井	備考	
車庫	土間コンクリート		モルタル	防火サイディング		窯業系サイディング	車庫内装不燃材・壁:NM-9343 天井:NM-9246	
玄関	タイル貼	土間コンクリート	タイル貼	ビニル貼(準不燃材) (大臣認定:QM-9448)	石膏ボード t=12.5下地	塩ビ廻縁	ビニル貼(準不燃材) (大臣認定:QM-9448)	石膏ボード t=9.5下地
廊下・ホール	フローリング t=12	床パネ t=24	木製化粧巾木	同上	同上	同上	同上	同上
キッチン	同上	床パネ t=24	同上	同上.一部キッチン床 (大臣認定:NM-1699)	同上	同上	同上	同上
ダイニングルーム	同上	同上	同上	同上.一部キッチン床 (大臣認定:NM-1699)	同上	同上	同上	同上
リビングルーム	同上	同上	同上	同上.一部キッチン床 (大臣認定:NM-1699)	同上	同上	同上	同上
洋室(納戸)	同上	床パネ t=24	同上	同上	同上	同上	同上	同上
和室	タタミ t=25	床パネ t=24	タタミ寄木製	同上	同上	木製	同上	同上
階段室	踏み板:集成材 t=30	側板:集成材 t=30		ビニル貼(準不燃材) (大臣認定:QM-9448)	石膏ボード t=12.5下地	塩ビ廻縁	ビニル貼(準不燃材) (大臣認定:QM-9448)	石膏ボード t=9.5下地
トイレ	フローリング t=12	床パネ t=24	木製化粧巾木	同上	石膏ボード t=12.5下地	同上	同上	同上
洗面所	同上	構造用合板1類 t=24	同上	同上	同上	同上	同上	同上
浴室	既製ユニット		ナシ	既製ユニット	同上	ナシ	既製ユニット	同上
クローゼット	フローリング t=12	床パネ t=24	木製化粧巾木	ビニル貼(準不燃材) (大臣認定:QM-9448)	石膏ボード t=12.5下地	塩ビ廻縁	ビニル貼(準不燃材) (大臣認定:QM-9448)	石膏ボード t=9.5下地
物入	同上	同上	同上	同上	同上	同上	同上	同上
押入	合板 t=5.5	床パネ t=24	雑巾ズリ	同上	同上	木製	同上	同上

■ 特記事項		■ 給排水設備仕様		■ 電気工事 ※詳細ハ電気図ニ依ル		
基礎	鉄筋コンクリート造.ベタ基礎(立上り 400.厚サ 150)	鉄筋ハ構造図ニ依ル.	給湯器	24号	分電盤	50A (電気容量ニ依リ変更有リ)
(詳細は構造図に依る)	基礎パッキン:KP-100 t=20	防湿シート敷	給湯ヶ所	キッチン、浴室、洗面化粧台	インターホン	カラーモニタードアホン
	巾木:外廻リカキ刷毛引仕上.水切:カラー鉄板.		給水ヶ所	キッチン、浴室、洗面化粧台、洗濯機	コントローラー	給湯機用
一般構造材	土台:米松KD材 105x105防腐材注入材.		ガス配管	キッチン、給湯器	換気扇	キッチン、浴室、トイレ、無窓洗面所
(詳細は構造図に依る)	通し柱:LVL集成材(ラミ集成材)				給気口	キッチン
	管柱:ホワイトウッド集成材 105x105.		設備配管は、コンクリート内に埋め込まない。		照明	電気設備図ニ依ル
	梁:赤松集成材.大引:米松KD材 90x90防腐材注入材.		設備配管の上には、コンクリートを打設しない。		2口コンセント	電気設備図ニ依ル
	部材寸法・金物・釘打等ハ構造図ニ依ル.		排水管の内面は、管内の清掃に支障がないように設置する。		1口又ハ直結コンセント	電気設備図ニ依ル
	(外部耐力壁材:ノボパン t=9mm)		排水管は、たわみ抜け等が生じないように金具固定する。		専用ACコンセント	電気設備図ニ依ル
	(床パネル:床暖房なし階 t=24mm 床暖房設置階 t=24mm)				防水コンセント	電気設備図ニ依ル
防腐防蟻処理	GL+1000 マデ.5年保証				アース付コンセント	電気設備図ニ依ル
			■ 外構工事		フットライト	電気設備図ニ依ル
断熱工事	小屋裏天井:高性能グラスウール14K t=155 (防湿フィルム付き・熱抵抗値:4.0)		ポーチ		スイッチ・3路スイッチ	電気設備図ニ依ル
(省エネルギー対策等級4相当)	外壁:高性能グラスウール14K t=85 (防湿フィルム付き・熱抵抗値:2.2)		テラス		TVアウトレット	B.S対応型同軸ケーブル:位置ハ電気設備図ニ依ル
旭ファイバーグラス(株)製品又は同性能品	1階床下:高性能グラスウールホート24K t=80 (熱抵抗値:2.2)		車庫		TVアンテナ	別途
	外気に面する床:高性能グラスウールホート24K t=120 (熱抵抗値:3.3)		門扉		TELアウトレット	ISDN対応配管:位置ハ電気設備図ニ依ル
			ポスト		24時間換気	平面図・電気設備図ニ依ル
			植栽		火災警報器	各居室と階段室又は廊下に設置(平面図ニ依ル)
			メーター			
			散水栓			
						防火地域:指定なし

■ 基本概要	木造3階建て	在来工法	非防火構造	中間検査あり	フラット35金利B(耐久性可変性)(竣工済特例)	※本仕様書によらず株式会社ケイツー社の標準仕様.標準工法優先で施工の場合有リ.
--------	--------	------	-------	--------	--------------------------	---

工事名称	スマイルファミリー南1丁目A号棟 新築工事		図面履歴		図面名		縮尺	図面NO
						仕上表 (非防火)		
						承認	設計	担当
							荷川取	
								確定図面
								2022-09-10

一級建築士事務所
想建設計
一級建築士 第234878号 荷川取 武正
TEL・FAX:049-264-4921



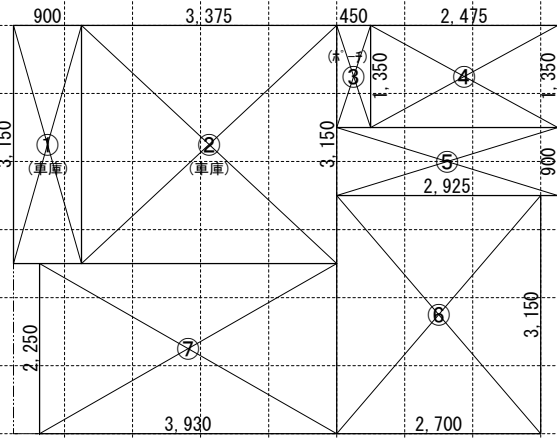
凡例 (注記)

- ⊗=====> 汚水最終枺 (下水道本管へ放流)
- 敷地境界線上の丸は、RC杭、石杭、金属標、金属錐等を示す
- 屋根先端の点線は、雨樋を示す (屋根先端+100)
- ※給水経路、排水経路は、設備図による
- ※延焼線の表示は、平面図による
- ※北側斜線制限: 斜線立上り高さ1.0M (建物高さ: 9.470M)
- ※各部分の高さ表示は、地盤面±0 (設計GL±0) からの高さ

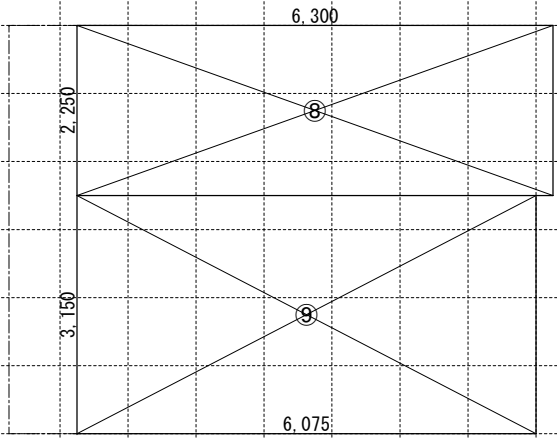
[敷地内のCB塀は、建築基準法施行令第62条の8に適法]
 [建築基準法施行令第130条の12に適法]
 [記載以外の門、塀等の外構なし]

※中間検査有り

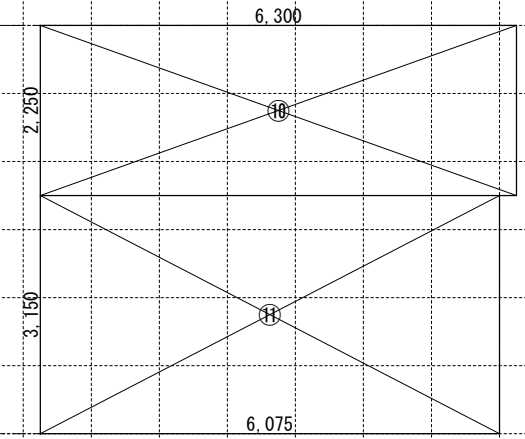
一級建築士事務所 ~LIFE CORE~ 想建設計 一級建築士 第234878号 荷川取 武正	設計年月日 確定図面 2022年09月10日	承認	設計	担当	工事名称 スマイルファミリー 南1丁目 A号棟 新築工事
	図面名称 配置図 (3階建)	縮尺 1/100	No.		



1階求積図 1/100



2階求積図 1/100

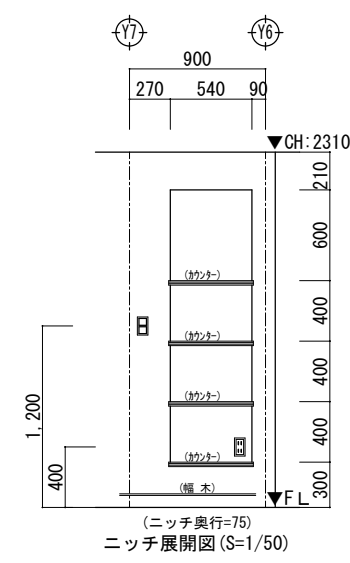
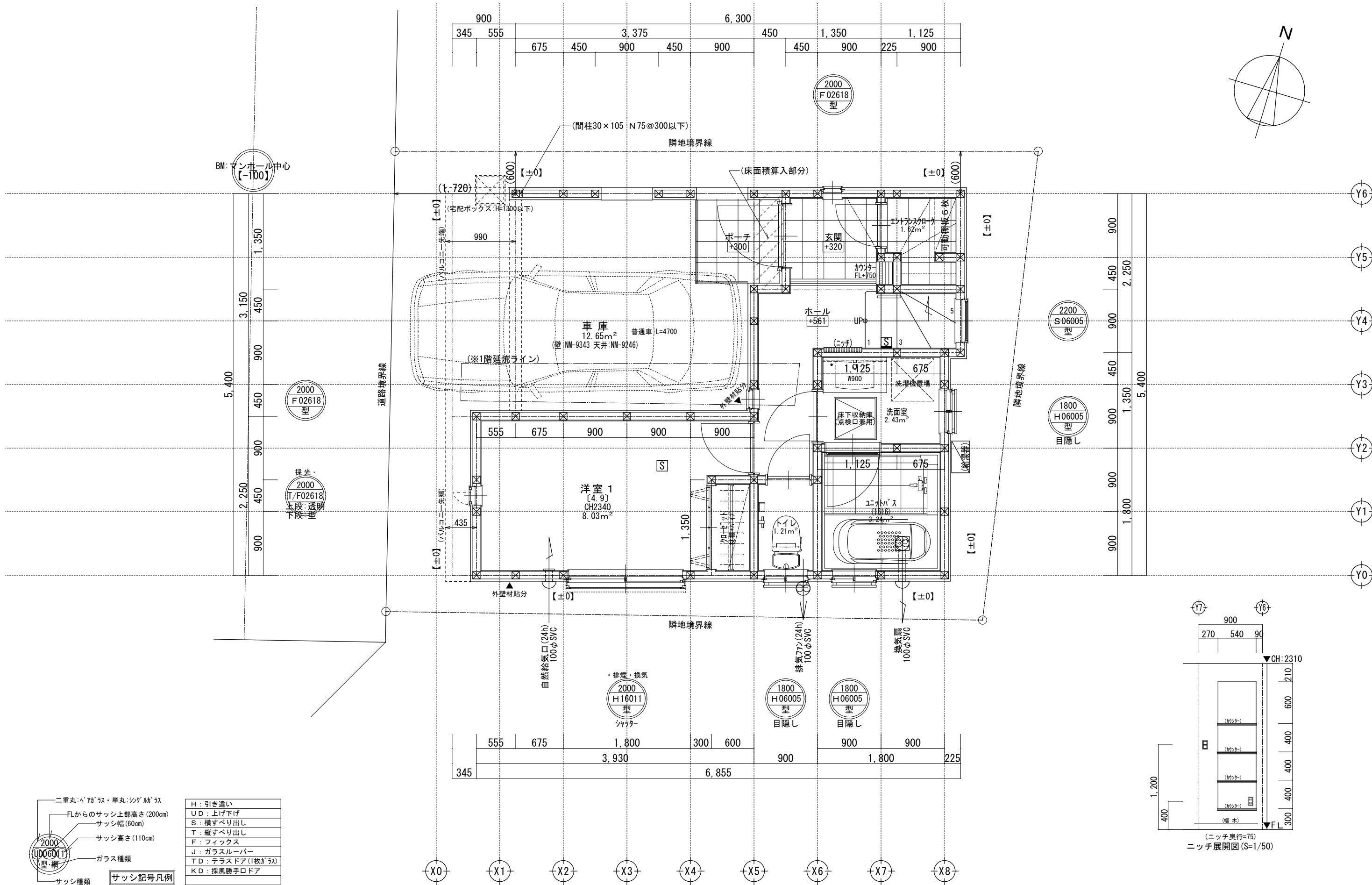
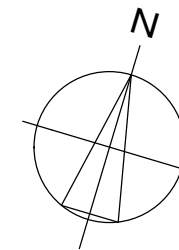


3階求積図 1/100

【床面積求積算定式】

① 0.900 × 3.150 = 2.8350	③ 0.450 × 1.350 = 0.6075	⑧ 6.300 × 2.250 = 14.1750	⑩ 6.300 × 2.250 = 14.1750
② 3.375 × 3.150 = 10.63125	④ 2.475 × 1.350 = 3.34125	⑨ 6.075 × 3.150 = 19.1362	⑪ 6.075 × 3.150 = 19.1362
⑤ 2.925 × 0.900 = 2.6325	⑥ 2.700 × 3.150 = 8.5050		
⑦ 3.930 × 2.250 = 8.8425			

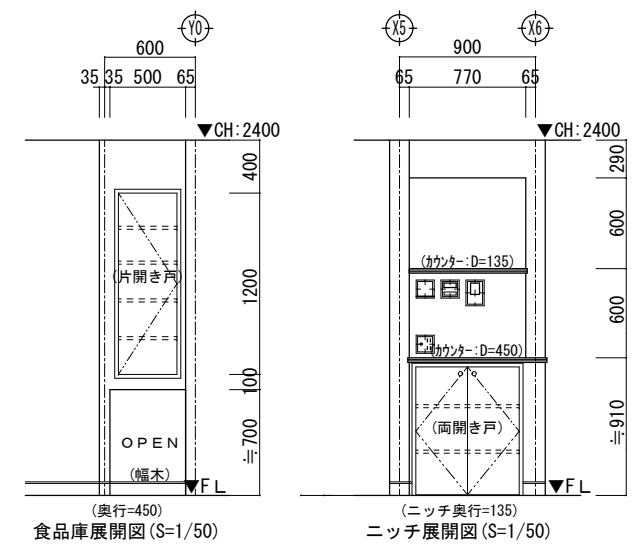
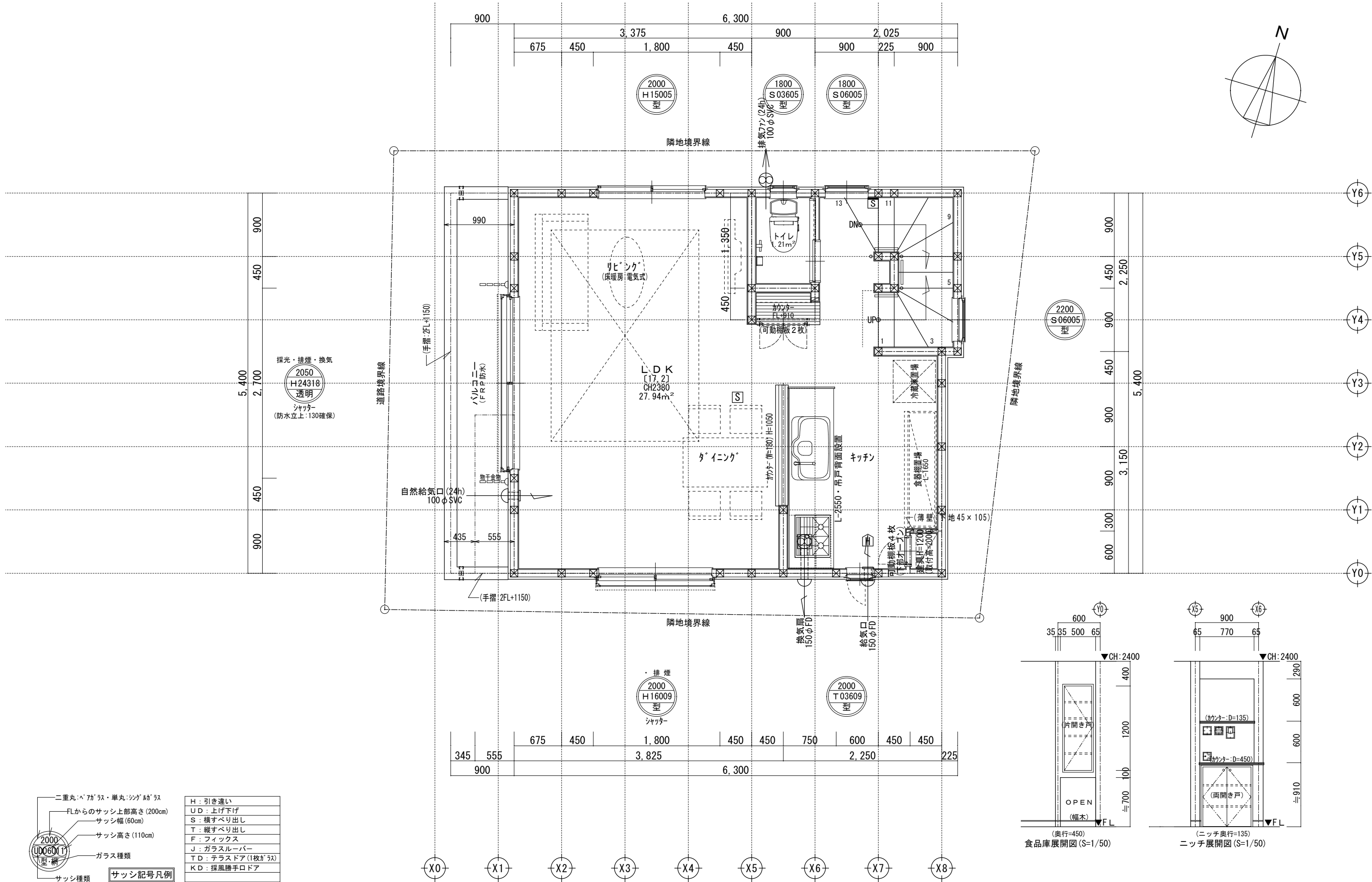
《 建物概要 》		《 凡例 》		《 面積表 》			
埼玉県 和光市 南1丁目2174番12		防火設備: 国土交通大臣認定品		敷地面積		57.74 m ²	17.46 T
用途地域: 第一種中高層住居専用地域		給気口 150φ FD (設置高さ: 中心FL+400)		建築面積		34.56 m ²	10.45 T
建ぺい率: 指定 60%		換気扇 100φ SVC (換気扇 150φ FD)		1階床面積		37.39 m ²	11.31 T
容積率: 指定 200% (容積低減: 160%)		埋込型ダクト換気扇 100φ SVC (埋込型ダクト換気扇 150φ FD)		(1階容積対象床面積)		23.93 m ²	7.23 T
防火指定: 防火指定なし (22条区域)		給湯器		2階床面積		33.31 m ²	10.07 T
高度地区: 25m高度地区		24時間換気用自然給気口 100φ SVC (設置高さ: FL+1600以上)		3階床面積		33.31 m ²	10.07 T
日影規制: 4.0時間 2.5時間 (測定面: 4.0M)		24時間換気用排気ファン 100φ SVC (風量: 60 m ³ /h 以上)		延床面積		104.01 m ²	31.45 T
階段概要		煙感知式自動火災警報器 (電池式)		自動車庫床面積		13.46 m ²	4.07 T
1階~2階: 踏面 225.00 mm 蹴上 207.69 mm 有効幅 765 mm		熱感知式自動火災警報器 (電池式)		容積率対象床面積		90.55 m ²	27.37 T
2階~3階: 踏面 225.00 mm 蹴上 214.61 mm 有効幅 765 mm		管柱 105 × 105 ホワイトウッド集成材		車庫等面積検討: 104.01 m ² ÷ 5 = 20.80 m ² ≥ 13.46 m ² ... 容積不算入			
※廻り階段ハ、内法300mmカラ/踏面150mm以上トスル。 ※手摺/設置ニヨリ階段有効幅力確保ナキ場合ハ、手摺幅ヲ100mm以下トスル。		通柱 105 × 105 オウシュウ赤松集成材					
《 小屋裏換気算定 》		土台 105 × 105 米松 (防腐防蟻処理剤) (ホールダウン金物、筋交、使用材種等の詳細は構造図による)		《 採光・排煙・換気 》			
換気棟 有効排気面積: 1P(900)=0.015m ² 2P(1800)=0.030m ² 軒裏換気: 有効面積 = 0.007m ² (1P=900) (株)トコ: I7-フレッシュ		LDK壁: 石膏ボード t=12.5mm/上ビニルクロス貼 (不燃: NM-8919 準不燃: QM-9448)		LDK		洋室 3	
必要排気面積 33.31 ÷ 1600 = 0.0208 有効排気面積 0.015 × 3 = 0.0450 必要吸気面積 33.31 ÷ 900 = 0.0315 有効吸気面積 0.0070 × 12 = 0.0840		天井: 石膏ボード t=9.5mm/上ビニルクロス貼 (不燃: NM-9828 準不燃: QM-9448)		必要採光面積 27.94 ÷ 7 = 3.9914 有効採光面積 (2.43 × 1.80) × 3.00 = 13.1220 必要排煙面積 27.94 ÷ 50 = 0.5588 有効排煙面積 (2.43 × 0.470 ÷ 2) + (1.60 × 0.420 ÷ 2) = 0.9070 必要換気面積 27.94 ÷ 20 = 1.3970 有効換気面積 (2.43 × 1.80 ÷ 2) = 2.1870		必要採光面積 7.89 ÷ 7 = 1.1271 有効採光面積 (1.65 × 1.80) × 3.0 = 8.9100 必要排煙面積 7.89 ÷ 50 = 0.1578 有効排煙面積 (1.65 × 0.540 ÷ 2) = 0.4455 必要換気面積 7.89 ÷ 20 = 0.3945 有効換気面積 (1.65 × 1.80 ÷ 2) = 1.4850	
《 平均地盤面算定 》		天井: 石膏ボード t=9.5mm/上ビニルクロス貼 (不燃: NM-9343) 壁: 防火サイディング t=14 (防火: PC030BE-9201)		洋室 1		洋室 4	
		天井: 石膏ボード t=9.5mm/上ビニルクロス貼 (不燃: NM-9343) 壁: 防火サイディング t=14 (防火: PC030BE-9201)		必要採光面積 8.03 ÷ 7 = 1.1471 有効採光面積 (0.26 × 1.80) × 3.00 = 1.4040 必要排煙面積 8.03 ÷ 50 = 0.1606 有効排煙面積 (1.60 × 0.460 ÷ 2) = 0.3680 必要換気面積 8.03 ÷ 20 = 0.4015 有効換気面積 (1.60 × 1.10 ÷ 2) = 0.8800		必要採光面積 7.08 ÷ 7 = 1.0114 有効採光面積 (1.60 × 0.50) × 1.58 = 1.2640 必要排煙面積 7.08 ÷ 50 = 0.1416 有効排煙面積 (1.60 × 0.540 ÷ 2) = 0.4320 必要換気面積 7.08 ÷ 20 = 0.3540 有効換気面積 (1.60 × 0.50 ÷ 2) = 0.4000	
		カ' スコンロ廻リニ関シテ: 壁ヨリコンロヲ150mm 以上 離ス レンジ' フート' ヨリコンロヲ800mm 以上 離ス 天井: 石膏ボード t=9.5mm/上ビニルクロス貼 (不燃: NM-9343) 壁: 防火サイディング t=14 (防火: PC030BE-9201)		洋室 2			
		レンジ' フート': スチール製 t=0.5mm 以上 スチール製' イアル' ク' t=0.5mm 以上の上' ロック' ウ' t=50mm 巻キ V = 30 × K × Q V = 30 × 0.93 × 9.80 = 273.42m ³ /h < 590m ³ /h OK		必要採光面積 9.65 ÷ 7 = 1.3785 有効採光面積 (1.50 × 1.80) × 3.00 = 8.1000 必要排煙面積 9.65 ÷ 50 = 0.1930 有効排煙面積 (1.50 × 0.260 ÷ 2) = 0.1950 必要換気面積 9.65 ÷ 20 = 0.4825 有効換気面積 (1.50 × 1.80 ÷ 2) = 1.3500			



二重丸・ペアガラス・単丸・ツグ助ガラス	H: 引き違い
FLからのサッシ上部高さ(200cm)	UD: 上げ下げ
サッシ幅(60cm)	S: 横すべり出し
サッシ高さ(110cm)	T: 縦すべり出し
ガラス種類	F: フィックス
サッシ種類	J: ガラスルーバー
	TD: テラスドア(1枚ガラス)
	KD: 採風勝手口ドア

※サッシ記号の幅・高さ寸法は内法する。
 ※各居室から直通階段までの最長歩行距離は、50m以内

一級建築士事務所 ~LIFE CORE~ 想建設計 一級建築士 第234878号 荷川取 武正	設計年月日 確定図面 2022年09月10日	承認	設計	担当	工事名称 スマイルファミリー 南1丁目 A号棟 新築工事
	図面名称 1階平面図	縮尺 1/50	No.		

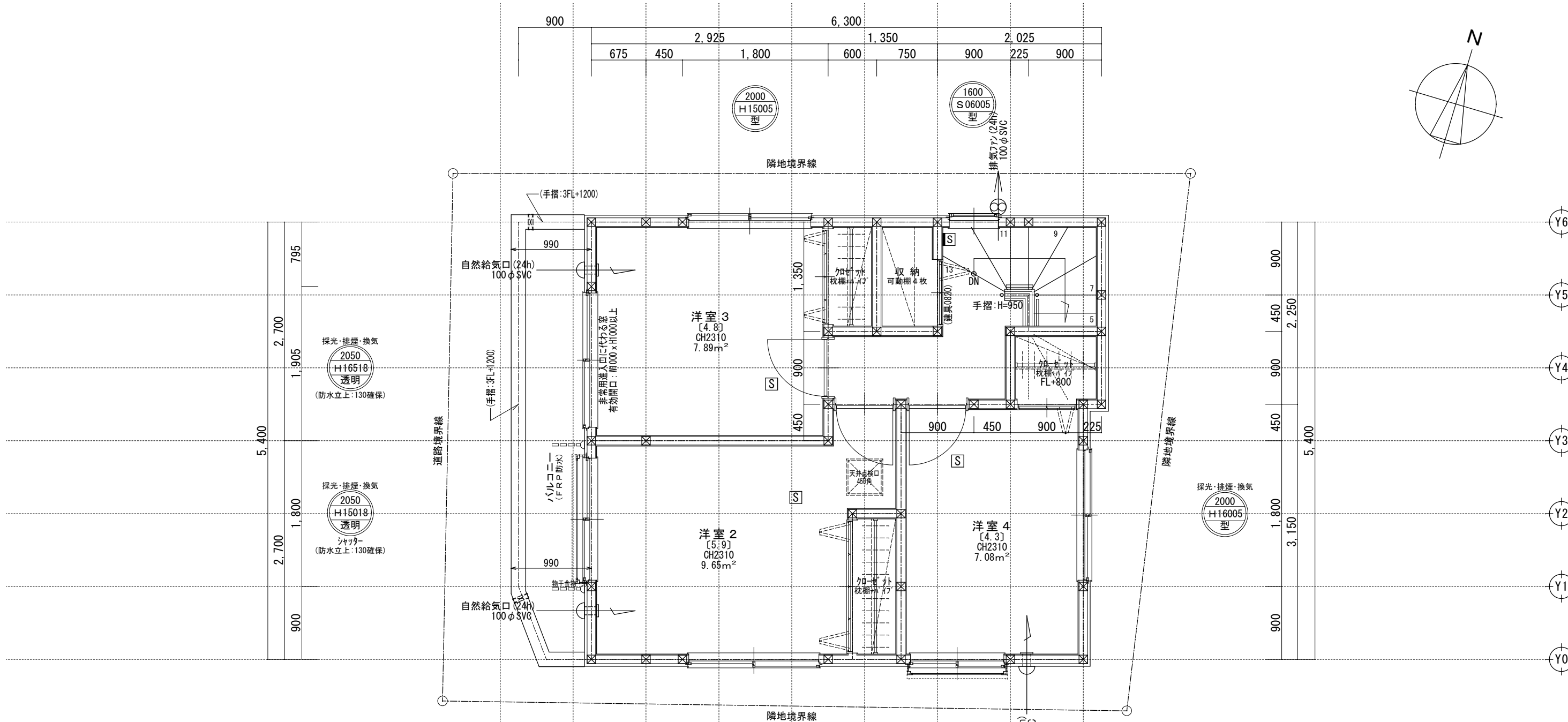
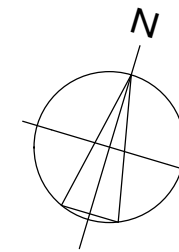


二重丸・ペアガラス・単丸・ツグガラス	H: 引き違い
FLからのサッシ上部高さ(200cm)	UD: 上げ下げ
サッシ幅(60cm)	S: 横すべり出し
サッシ高さ(110cm)	T: 縦すべり出し
ガラス種類	F: フィックス
サッシ種類	J: ガラスルーバー
	TD: テラスドア(1枚ガラス)
	KD: 探風勝手ロドア

※サッシ記号の幅・高さ寸法は内法する。
 ※各居室から直通階段までの最長歩行距離は、50m以内

※床暖房設置階: 2階床パネル24mm使用
 ※2階は、全て延焼ライン内

一級建築士事務所 ~LIFE CORE~ 想建設計 一級建築士 第234878号 荷川取 武正	設計年月日 確定図面 2022年09月10日	承認	設計	担当	工事名称 スマイルファミリー 南1丁目 A号棟 新築工事		
					図面名称 2階平面図	縮尺 1/50	No.



二重丸・ペアガラス・単丸・ツグガラス
 FLからのサッシ上部高さ(200cm)
 サッシ幅(60cm)
 サッシ高さ(110cm)
 ガラス種類
 サッシ種類

H	: 引き違い
UD	: 上げ下げ
S	: 横すべり出し
T	: 縦すべり出し
F	: フィックス
J	: ガラスルーバー
TD	: テラスドア(1枚ガラス)
KD	: 採風勝手口ドア

サッシ記号凡例

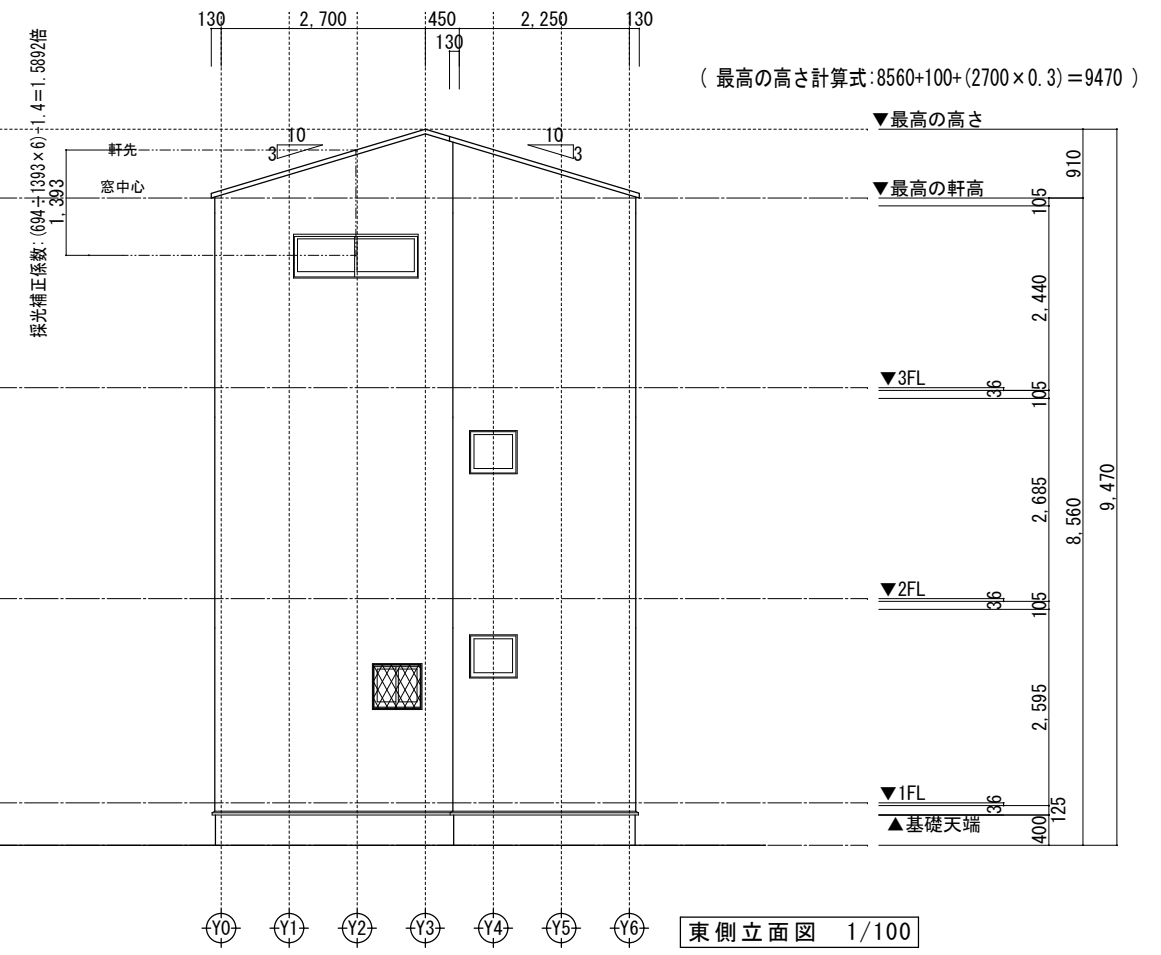
※サッシ記号の幅・高さ寸法は内法する。
 ※各居室から直通階段までの最長歩行距離は、50m以内

※3階は、全て延焼ライン内

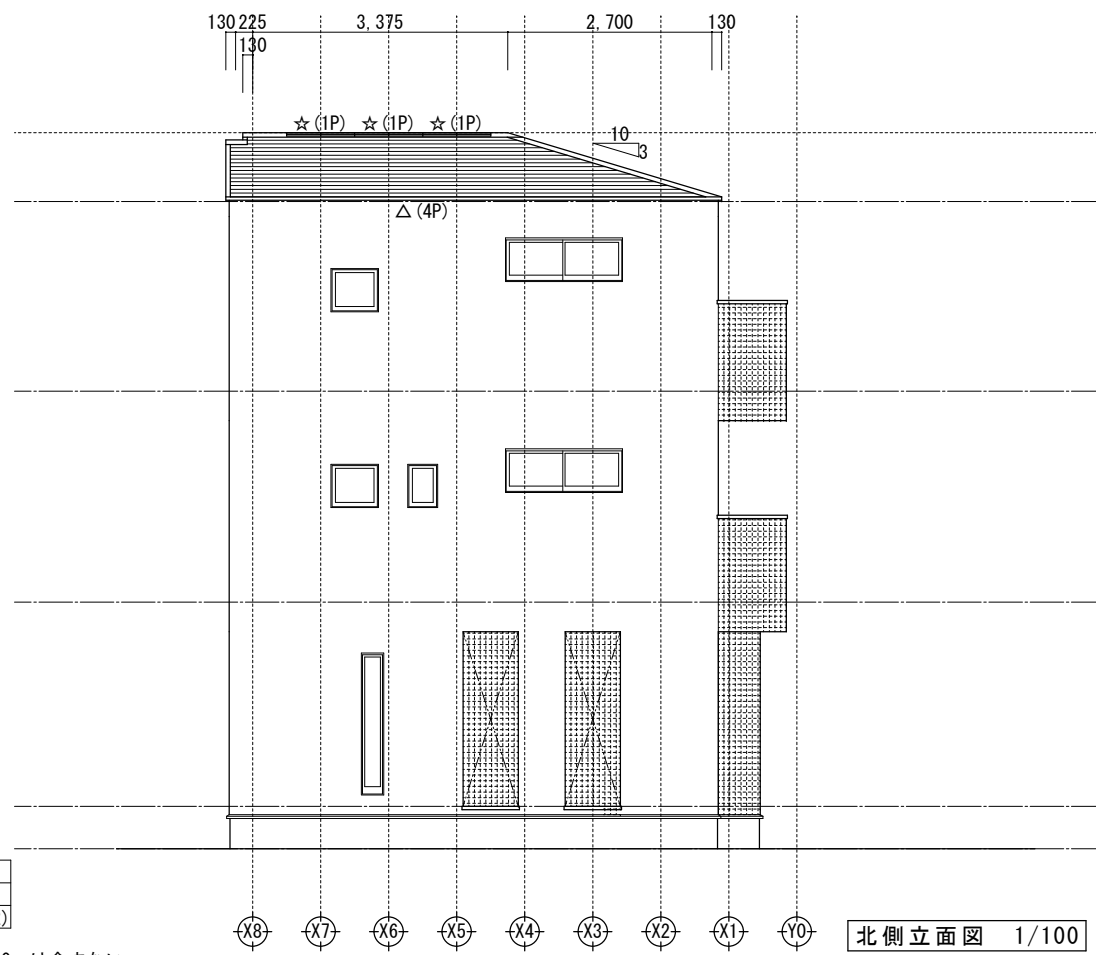
一級建築士事務所 ~LIFE CORE~ 想建設計 一級建築士 第234878号 荷川取 武正	設計年月日 確定図面 2022年09月10日	承認	設計	担当	工事名称 スマイルファミリー 南1丁目 A号棟 新築工事	
					図面名称 3階平面図	縮尺 1/50



南側立面図 1/100



東側立面図 1/100



北側立面図 1/100

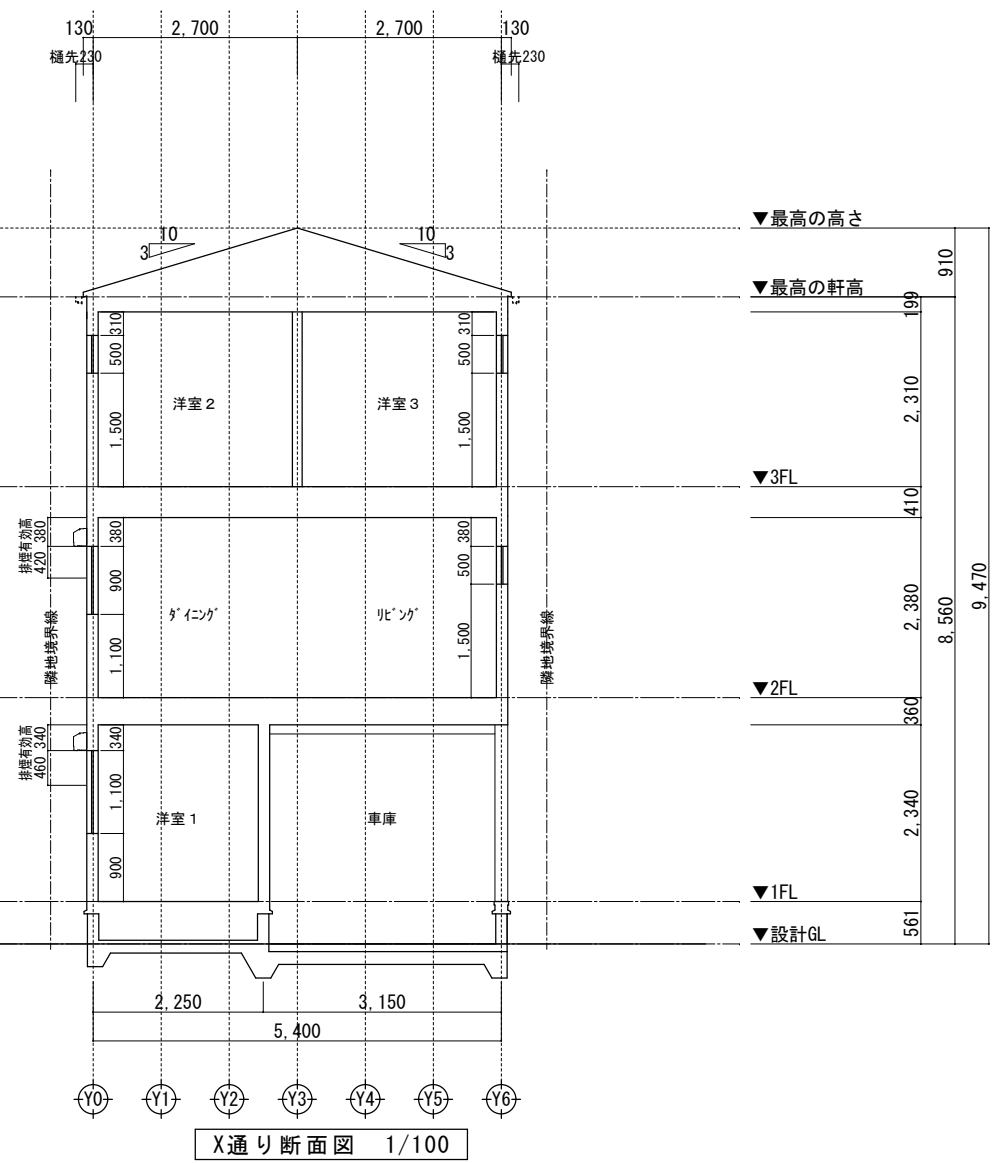
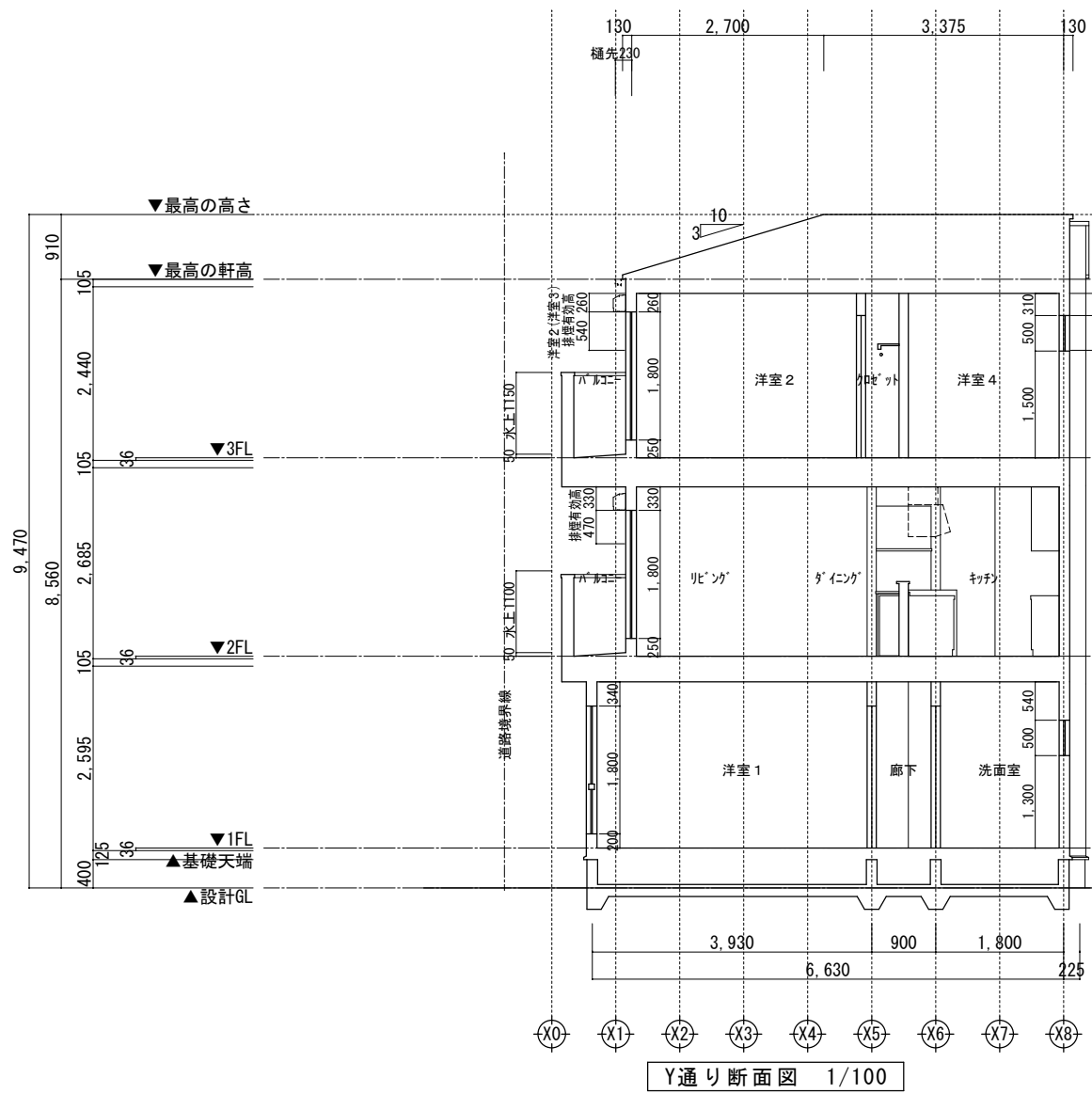


西側立面図 1/100

小屋裏換気凡例	
△	軒裏換気: 1P=900 (トヨタ・エアフロー)
☆	棟換気: 1P=900

- 【屋根】コロニアル (NM-2093)
- 【外壁】防火サイディング (PC030BE-9201)
- 【軒裏】窯業系サイディング (QF045RS-9122)

※軒の寸法表示には、雨樋の寸法100mmは含まない。
 ※雨樋(横樋)の取り付け位置は、屋根勾配の延長線以下とする。
 ※最高の軒高さから上の小屋組は、東立てとする。



- ※斜線検討ポイントは、配置図による。
- ※軒の出寸法表示には、雨樋の出寸法100mmは含まない。
- ※雨樋先端寸法は、壁芯から230mm。
- ※雨樋(横樋)の取り付けは、屋根勾配の延長線より下とする。
- ※最高の軒高さから上の小屋組は、束立てとする。

一級建築士事務所 ~LIFE CORE~ 想建設計 一級建築士 第234878号 荷川取 武正	設計年月日 確定図面 2022年09月10日	承認	設計	担当	工事名称 スマイルファミリー 南1丁目 A号棟 新築工事	
					図面名称 断面図	縮尺 1/100

--	--	--	--	--	--	--	--	--	--

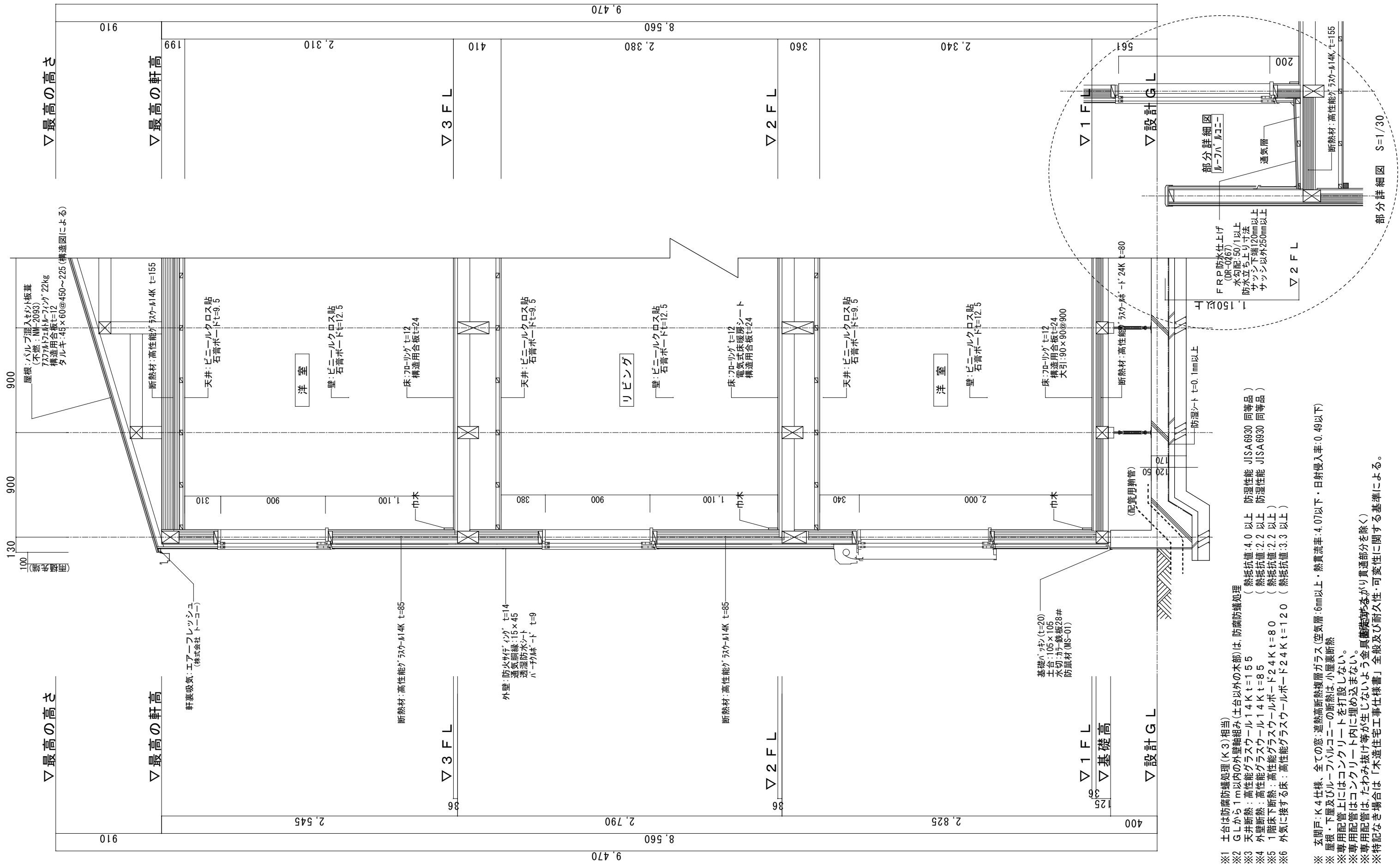
一級建築士事務所
LIFE CORE
想建設
一級建築士 第234878号 荷川取 武正

設計年月日
確定図面
2022年09月10日

承認
設計
担当

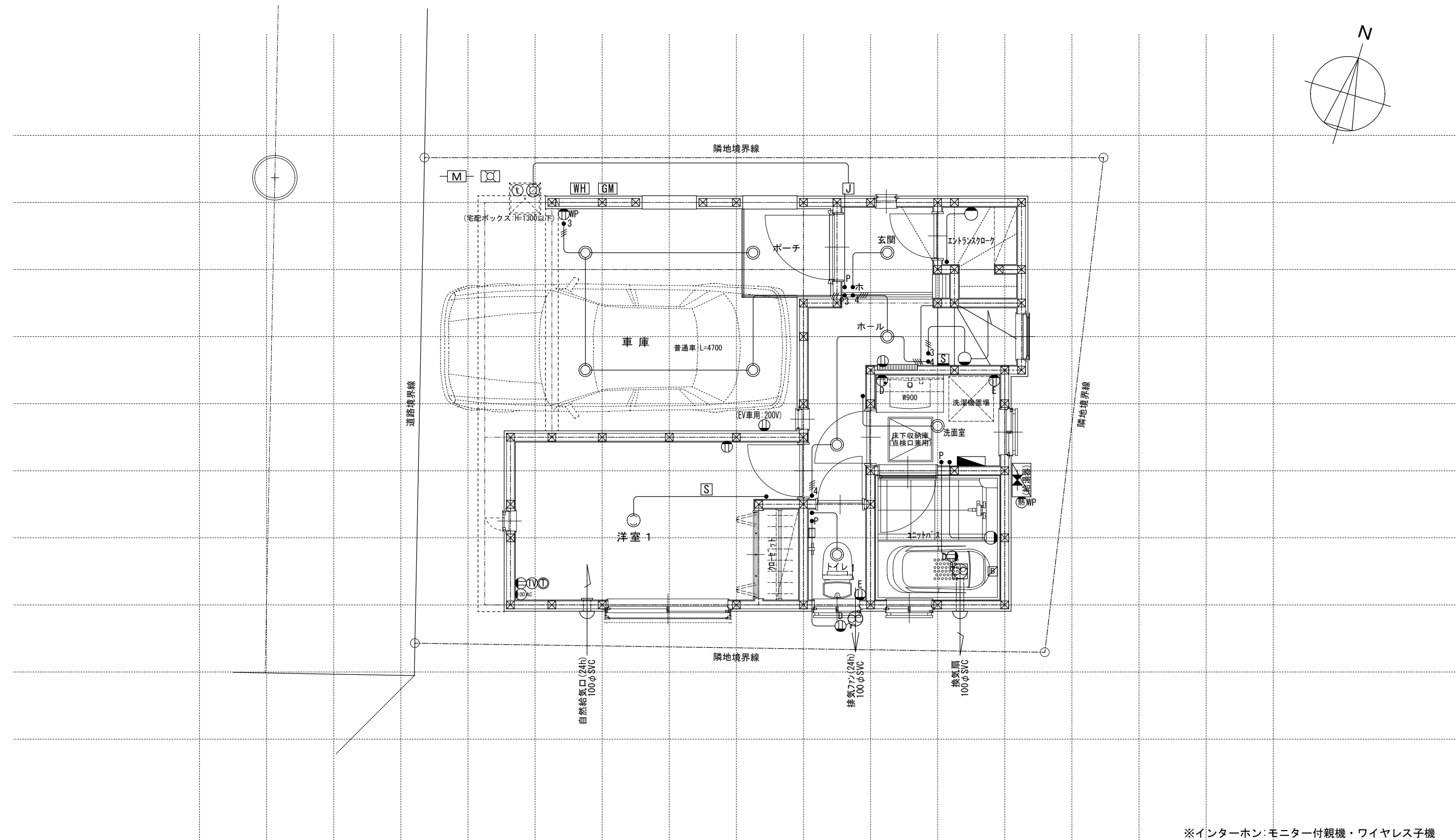
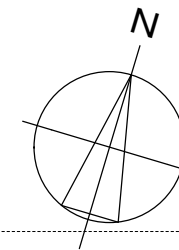
工事名称
スマイルファミリー 南1丁目A号棟 新築工事
図面名称
矩計図
縮尺
1/30

No.



- ※1 土台は防錆処理 (K3)相当
- ※2 G Lから1m以内の外壁軸組み (土台以外の木部)は、防錆処理
- ※3 天井断熱：高性能グラスウール14K t=155 (熱抵抗値:4.0以上 防湿性能 JISA6930 同等品)
- ※4 外壁断熱：高性能グラスウール14K t=85 (熱抵抗値:2.2以上 防湿性能 JISA6930 同等品)
- ※5 1階床下断熱：高性能グラスウールボード24K t=80 (熱抵抗値:2.2以上)
- ※6 外気に接する床：高性能グラスウールボード24K t=120 (熱抵抗値:3.3以上)

- ※ 玄関戸：K4仕様、全ての窓：速熱高断熱複層ガラス (空気層:6mm以上・熱貫流率:4.07以下・日射侵入率:0.49以下)
- ※ 屋根・下屋及びびルーフバルコニーの断熱は、小屋裏断熱
- ※ 専用配管上にはコンクリートを打設しない。
- ※ 専用配管はコンクリート内に埋め込まない。
- ※ 専用配管は、たわみ抜け等が生じないよう金具構造等がより貫通部分を除く)
- ※ 特記なき場合は「木造住宅工事仕様書」全般及び耐久性・可変性に関する基準による。



※インターホン: モニター付親機・ワイヤレス子機

※各メーター位置は変更の場合あり。

電気関係凡例	◎ 埋め込み器具	○ コードペンダント	● 一般	⊖ 2口	Ⓜ 17コン用 (200・100V)	ⓕ 人感センサー付足元灯	TV 浴室用TV	J ジャンクションボックス	⊕ 換気扇	高き関係	スイッチ (洋室) FL+1,150	インターホン (内部) FL+1,400	給排水 ガス関係 凡例	○ 散水栓	●+ ガスカラン (ゴム管用)
	○ 壁灯	⊙ 屋外灯	● ₃ 3路	⊖ 1口	Key 電気錠操作盤用	Ⓛ 電話アウトレット	給湯器	WH 積算電力計	⊕ 天井換気扇		コンセント (洋室) FL+250	防水コンセント (洋室) FL+50		○ 散水栓	●+ ガスカラン (鉄管用)
	○ けい光灯	⊙ CH シャンデリア	● _p パイロットランプ付	⊖ アース付	IH IHヒーター用	Ⓢ インタホン(親)	給湯器風呂リモコン	— 接続線	⊖ 熱感知機	エアコン (洋室) FL+1,900	給気口	⊖ M 水量計	●+ 壁埋込ガスカラン		
	○ 電灯		● _{LC} 調光器付	⊖ 直結接続	食 食洗機用	Ⓣ インタホン(子)	浴室換気乾燥暖房用リモコン	≡≡≡ 接続線 (3路)	Ⓢ 煙感知機	エアコン (和室) FL+1,900	24H給気口 FL+1,950	⊖ GM ガス計量器	●+ 床埋込ガスカラン		
	○ 引掛けローゼット		● プルスイッチ	⊖ _{MP} 防水型	熱 熱源機用	TV テレビアウトレット	分電盤 (電灯用)	⊖ 受電・引込口		冷蔵庫コンセント FL+1,300		— G — ガス供給管			

一級建築士事務所
~LIFE CORE~
想建設計
一級建築士 第234878号 荷川取 武正

設計年月日
確定図面
2022年09月10日

承認

設計

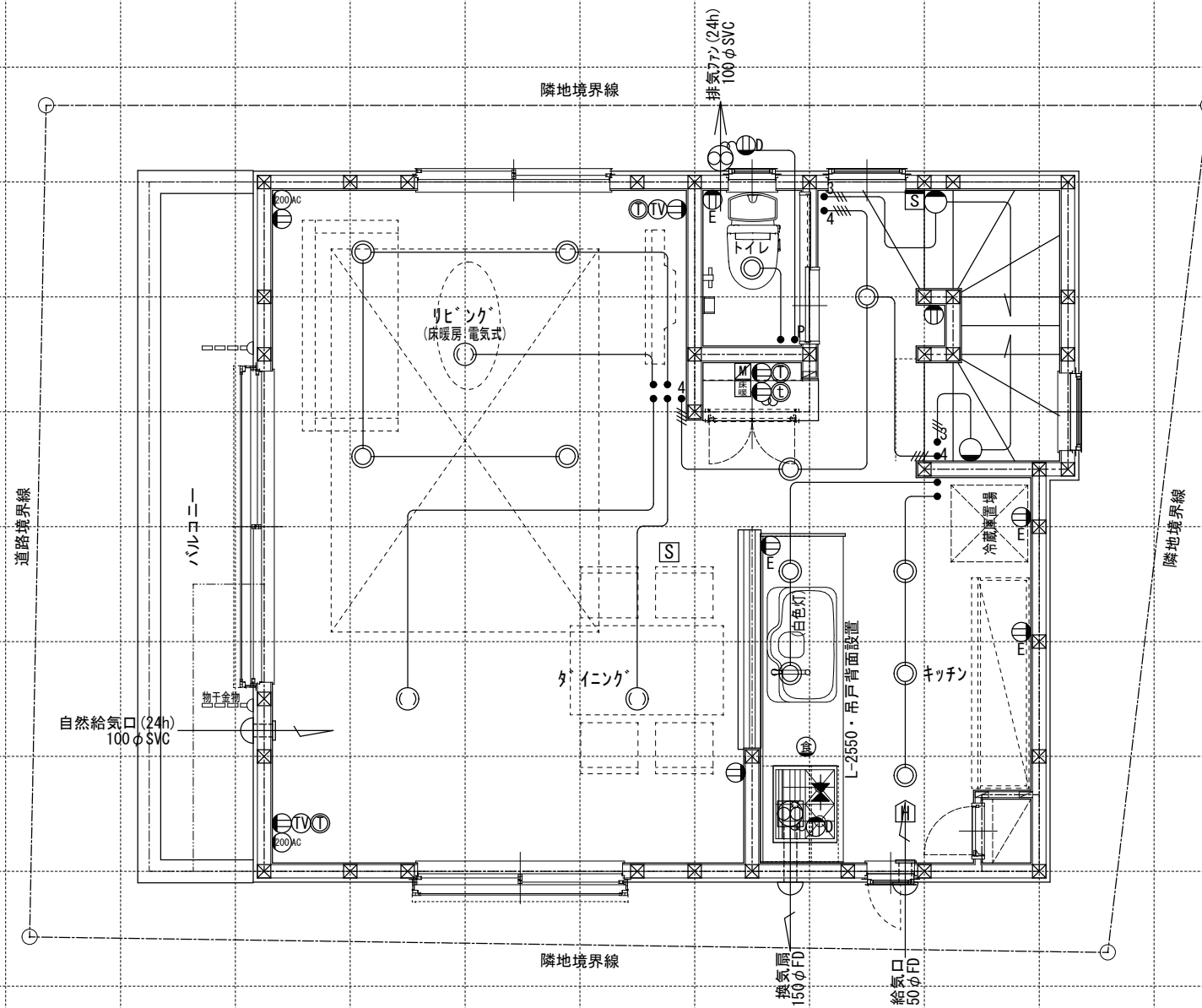
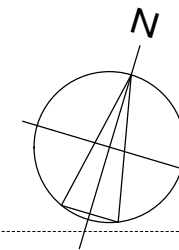
担当

工事名称
スマイルファミリー 南1丁目 A号棟 新築工事

図面名称
1階電気設備図

縮尺
1/50

No.



電気関係凡例	◎ 埋め込み器具	○ コードペンダント	● 一般	⊖ 2口	Ⓜ AC 17コン用 (200・100V)	Ⓜ 人感センサー付足元灯	TV 浴室用TV	J ジャンクボックス	⊕ 換気扇	高さ関係	スイッチ (洋室) FL+1,150	インターホン (内部) FL+1,400	給排水 ガス関係 凡例	○ 散水栓	●+ ガスカラン (ゴム管用)
	○ 壁灯	⊙ 屋外灯	● ₃ 3路	⊖ 1口	Ⓚ 電気錠操作盤用	① 電話アウトレット	給湯器	WH 積算電力計	⊕ 天井換気扇		コンセント (洋室) FL+250	防水コンセント (洋室) FL+250		防水コンセント (洋室) FL+250	○ 散水栓
	○ けい光灯	⊙ CH シャンデリア	● _p パイロットランプ付	⊖ E アース付	Ⓜ IH IHヒーター用	② インタホン(親)	給湯器 風呂リモコン	— 接続線	⊖ 熱感知機	エアコン (洋室) FL+1,900	エアコン (和室) FL+1,900	給気口	⊖ M 水量計	●+ 壁埋込ガスカラン	
	○ 電灯		● _{LC} 調光器付	⊖ D 直結接続	Ⓜ 食 食洗機用	③ インタホン(子)	浴室換気乾燥暖房用 リモコン	≡ 接続線 (3路)	⊖ S 煙感知機	冷蔵庫 コンセント FL+1,900	洗濯機 コンセント FL+1,300	24H給気口 FL+1,950	⊖ GM ガス計量器	●+ 床埋込ガスカラン	
	○ 引掛けローゼット		● プルスイッチ	⊖ MP 防水型	Ⓜ 熱 熱源機用	TV テレビアウトレット	分電盤 (電灯用)	⊖ 受電・引込口					— G — ガス供給管		

一級建築士事務所
~LIFE CORE~
想建設計
一級建築士 第234878号 荷川取 武正

設計年月日
確定図面
2022年09月10日

承認

設計

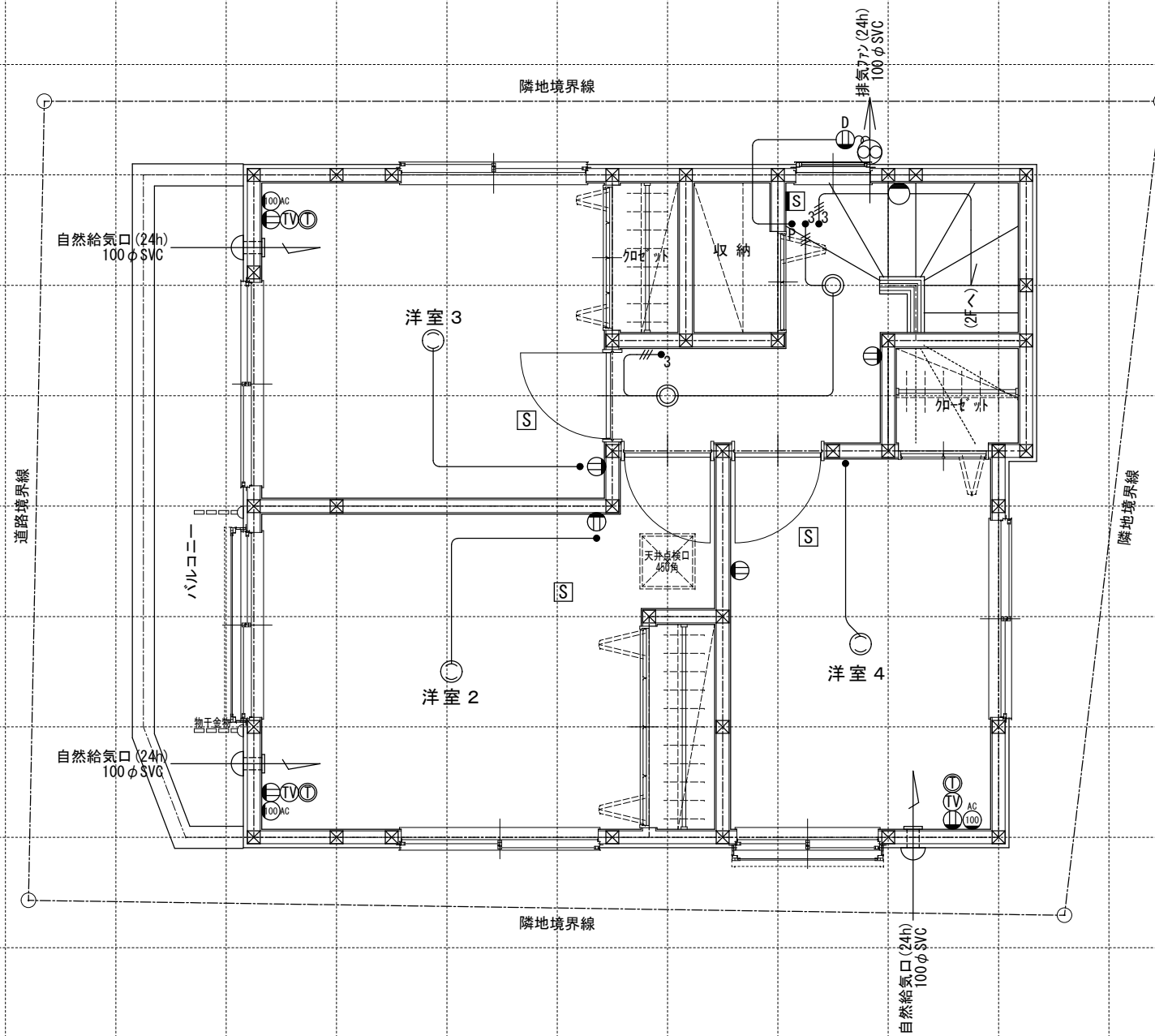
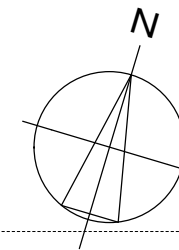
担当

工事名称
スマイルファミリー 南1丁目 A号棟 新築工事

図面名称
2階電気設備図

縮尺
1/50

No.



一級建築士事務所
~LIFE CORE~
想建設計
一級建築士 第234878号 荷川取 武正

設計年月日
確定図面
2022年09月10日

承認

設計

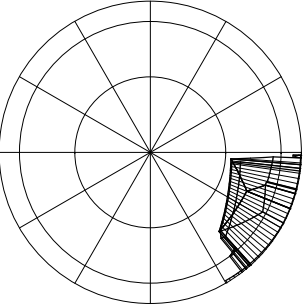
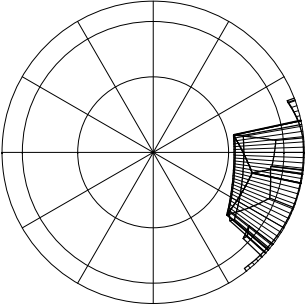
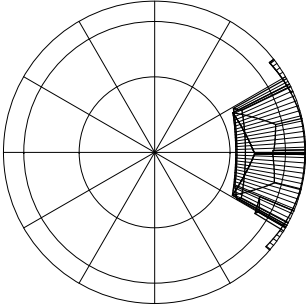
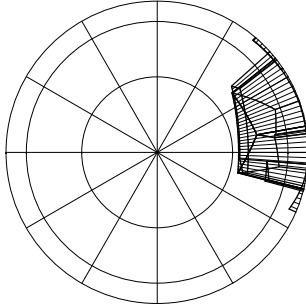
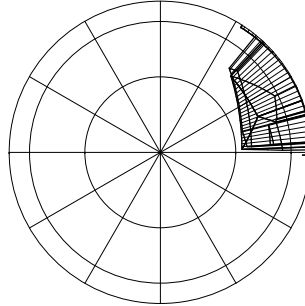
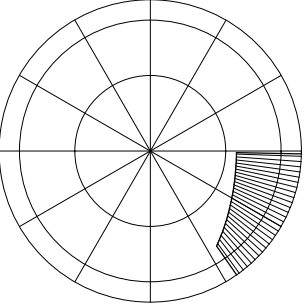
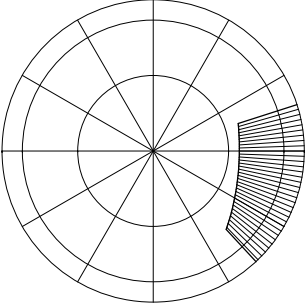
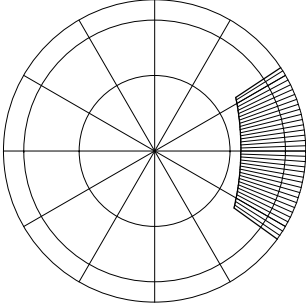
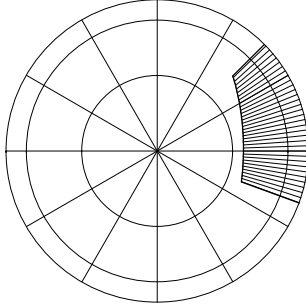
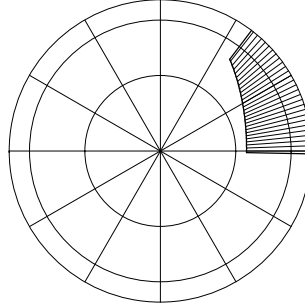
担当

工事名称
スマイルファミリー 南1丁目 A号棟 新築工事

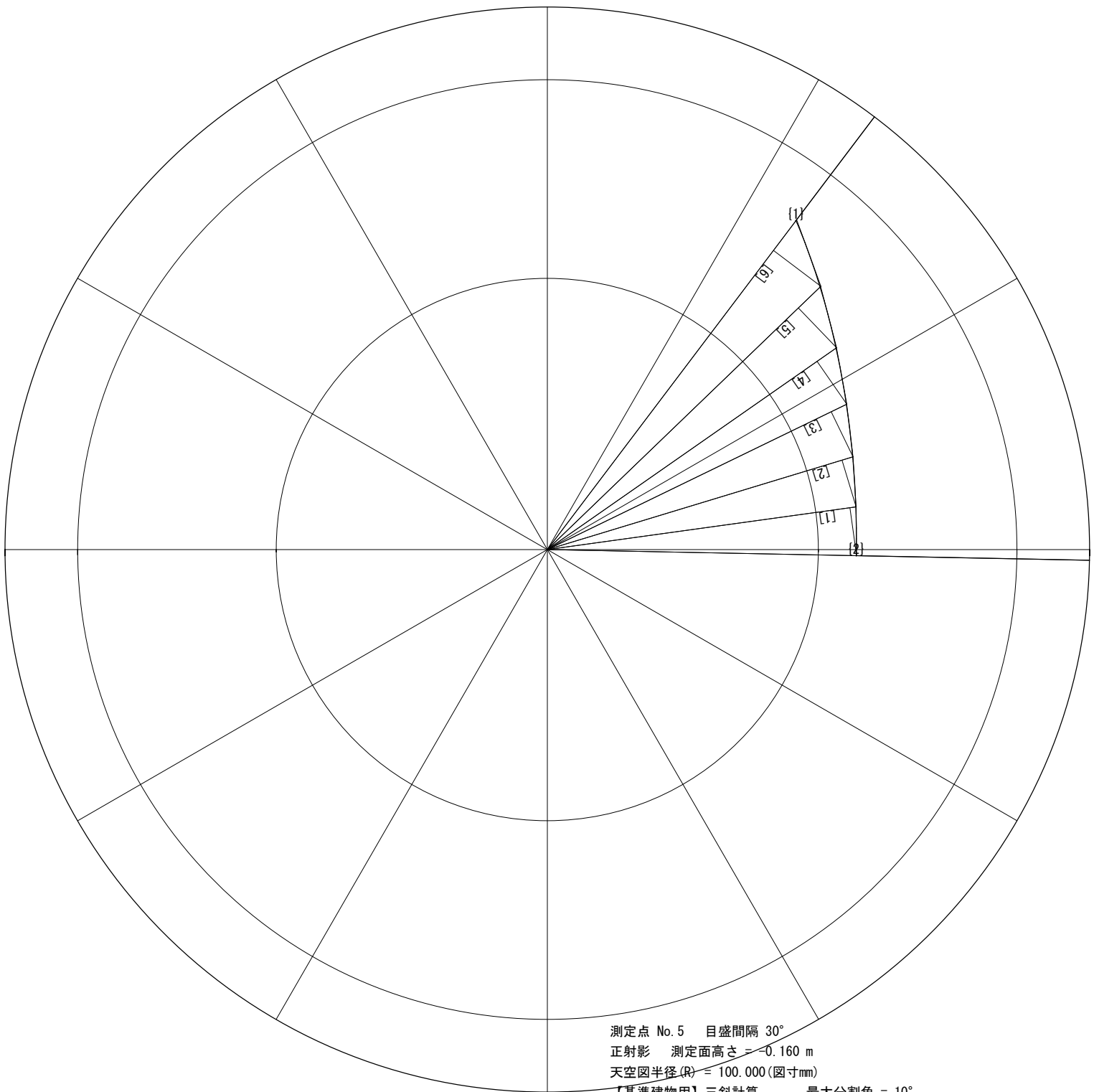
図面名称
3階電気設備図

縮尺
1/50

No.

計画建物 天空率								
	測定点 No. 1 目盛間隔 30° 正射影 測定面高さ = -0.100 m 天空率 = 91.15 %	測定点 No. 2 目盛間隔 30° 正射影 測定面高さ = -0.110 m 天空率 = 89.34 %	測定点 No. 3 目盛間隔 30° 正射影 測定面高さ = -0.120 m 天空率 = 88.22 %	測定点 No. 4 目盛間隔 30° 正射影 測定面高さ = -0.140 m 天空率 = 89.10 %	測定点 No. 5 目盛間隔 30° 正射影 測定面高さ = -0.160 m 天空率 = 91.09 %			
比較	✓ クリアランス:0.10 %	✓ クリアランス:0.78 %	✓ クリアランス:0.63 %	✓ クリアランス:0.57 %	✓ クリアランス:0.09 %	✓ クリアランス:0.00 %	✓ クリアランス:0.00 %	✓ クリアランス:0.00 %
適合建物 天空率								
	測定点 No. 1 目盛間隔 30° 正射影 測定面高さ = -0.100 m 天空率 = 91.05 %	測定点 No. 2 目盛間隔 30° 正射影 測定面高さ = -0.110 m 天空率 = 88.56 %	測定点 No. 3 目盛間隔 30° 正射影 測定面高さ = -0.120 m 天空率 = 87.59 %	測定点 No. 4 目盛間隔 30° 正射影 測定面高さ = -0.140 m 天空率 = 88.53 %	測定点 No. 5 目盛間隔 30° 正射影 測定面高さ = -0.160 m 天空率 = 91.00 %			

計画建物 天空率								
比較	✓	✓	✓	✓	✓	✓ クリアランス:0.00 %	✓ クリアランス:0.00 %	✓ クリアランス:0.00 %
適合建物 天空率								



測定点 No. 5 目盛間隔 30°
 正射影 測定面高さ = -0.160 m
 天空図半径 (R) = 100.000 (図寸mm)
 【基準建物用】三斜計算 最大分割角 = 10°

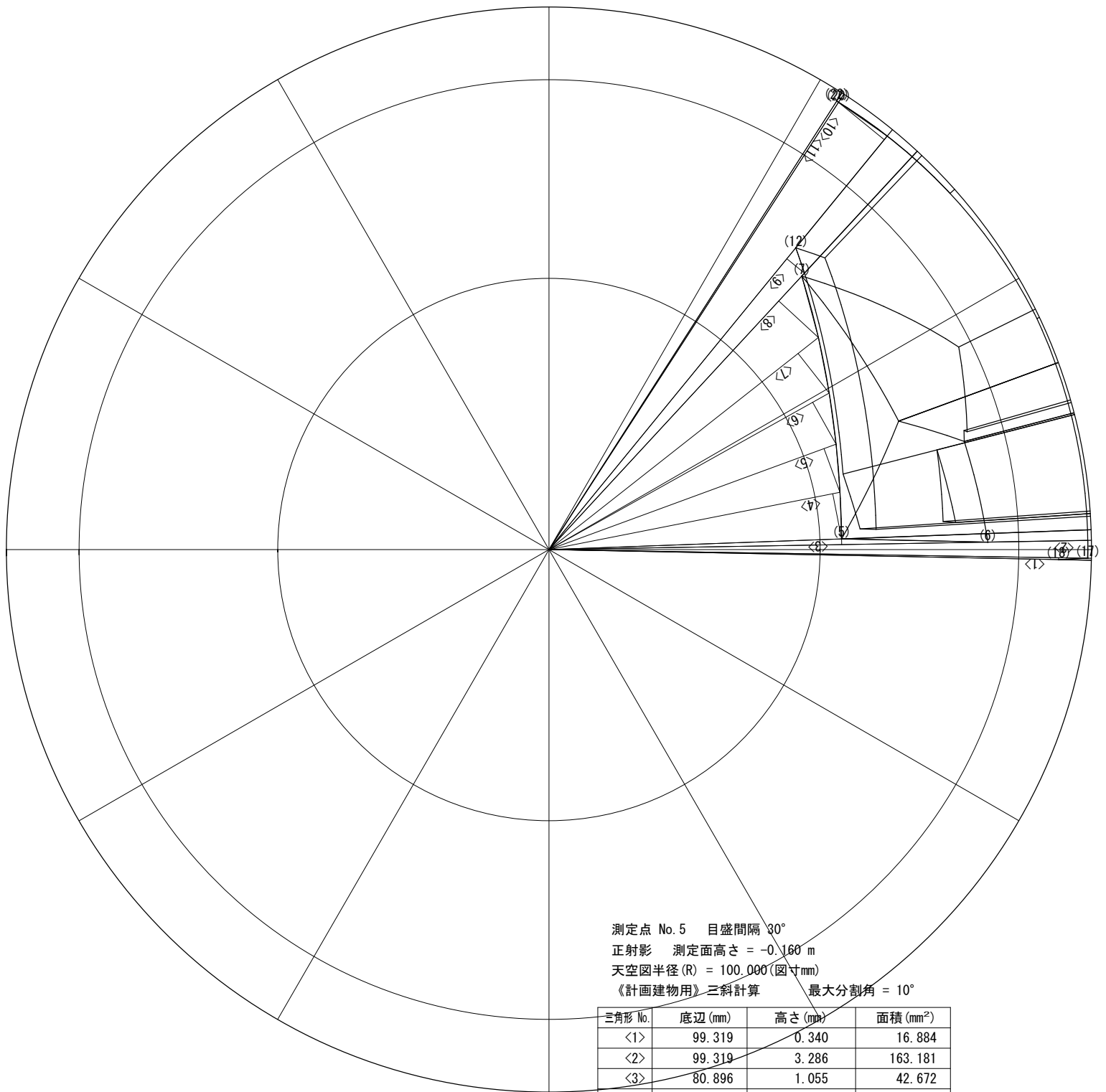
測定点 No. 5 目盛間隔 30°
 正射影 測定面高さ = -0.160 m
 建物位置確認表 天空図半径 (R) = 100.000 (図寸mm)
 【基準建物用】

位置 No.	配置図		天空図		
	距離 (実寸m)	高さ (実寸m)	方位角 (°)	仰角:h (°)	R*cos(h) (図寸mm)
[1]	8.050	6.880	52.906	40.519	76.019
[2]	4.728	6.820	-1.127	55.268	56.974

三角形 No.	底辺 (mm)	高さ (mm)	面積 (mm ²)
[1]	57.470	8.928	256.547
[2]	58.890	8.997	264.917
[3]	61.366	9.220	282.898
[4]	65.000	9.609	312.293
[5]	69.935	10.179	355.935
[6]	76.221	10.954	417.463
三斜面積合計			1890.053

扇形面積 (扇形中心角 = 54.032°) 4715.219
 扇形面積 - 三斜面積合計 = 水平円射影面積 2825.166
 No. 5 天空図円面積 31415.927
 (31415.927 - 2825.166) / 31415.927 * 100 = 91.008
 切り上げ↑
 【基準建物用】 三斜計算 天空率 = 91.008 %

(クリアランス: 0.067 %)



測定点 No. 5 目盛間隔 30°
 正射影 測定面高さ = -0.160 m
 天空図半径 (R) = 100.000 (図寸mm)
 《計画建物用》三斜計算 最大分割角 = 10°

測定点 No. 5 目盛間隔 30°
 正射影 測定面高さ = -0.160 m
 建物位置確認表 天空図半径 (R) = 100.000 (図寸mm)
 《計画建物用》

位置 No.	配置図		天空図		
	距離 (実寸m)	高さ (実寸m)	方位角 (°)	仰角:h (°)	R*cos(h) (図寸mm)
(5)	5.609	8.751	2.098	57.341	53.964
(6)	12.042	8.751	0.977	36.005	80.896
(7)	8.259	8.751	47.256	46.657	68.637
(12)	7.654	7.411	50.725	44.075	71.844
(17)	12.450	1.460	-0.919	6.688	99.319
(18)	4.000	1.460	-1.127	20.052	93.938
(20)	7.594	1.460	57.089	10.883	98.202
(22)	7.645	1.460	57.326	10.812	98.225

三角形 No.	底辺 (mm)	高さ (mm)	面積 (mm ²)
<1>	99.319	0.340	16.884
<2>	99.319	3.286	163.181
<3>	80.896	1.055	42.672
<4>	54.663	8.471	231.525
<5>	56.364	8.581	241.829
<6>	59.155	8.847	261.672
<7>	63.191	9.286	293.395
<8>	68.636	9.919	340.400
<9>	71.843	4.197	150.762
<10>	98.451	10.885	535.819
<11>	98.224	0.405	19.890
三斜面積合計			2298.029

扇形面積 (扇形中心角 = 58.453°) 5100.945
 扇形面積 - 三斜面積合計 = 水平円射影面積 2802.916
 No. 5 天空図円面積 31415.926
 (31415.926 - 2802.916) / 31415.926 * 100 = 91.078
 切り捨て↓
 《計画建物用》 三斜計算 天空率 = 91.078 %

一級建築士事務所 ~LIFE CORE~ 想建設計 一級建築士 第234878号 荷川取 武正	設計年月日	承認	設計	担当	工事名称
	確定図面 2022年09月10日				スマイルファミリー 南1丁目 A号棟 新築工事
					図面名称
					近接点(三斜計算)天空図(1)
					縮尺
					No.