

C₂TYPE

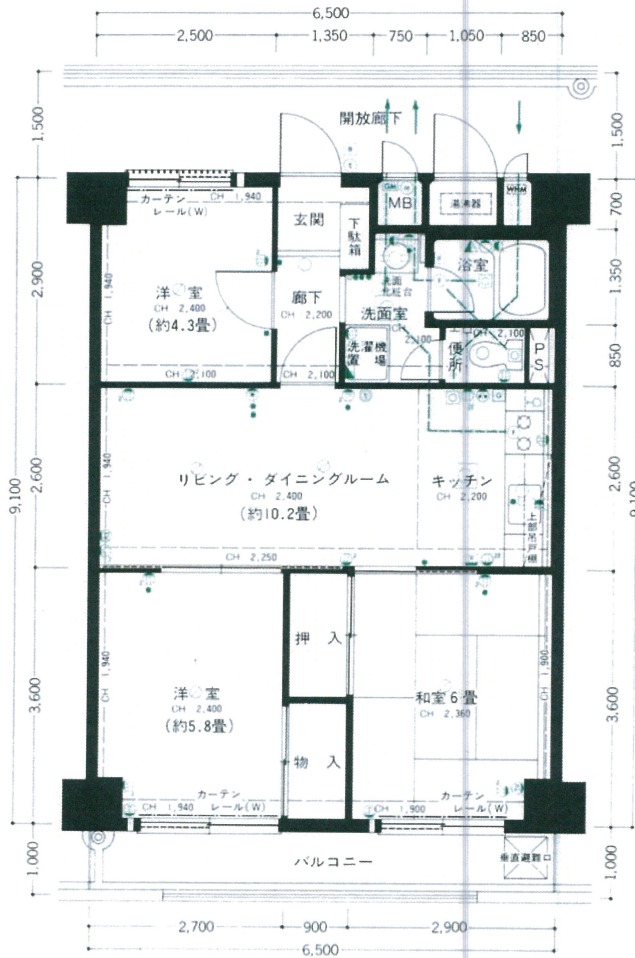
3LDK

- 専有面積/59.15㎡(17.89坪)
- バルコニー面積/ 6.50㎡(1.96坪)
- 合計/65.65㎡(19.85坪)

ROOM・NO

105	205	305	405	505
106	206	306	406	506

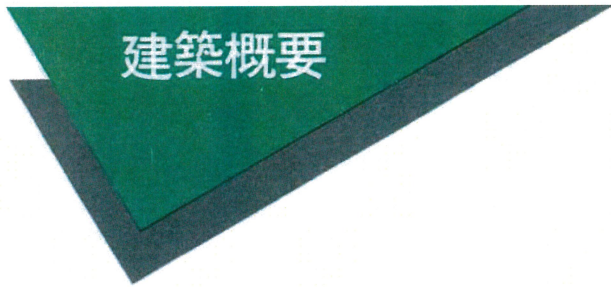
※この間取りと左右対称タイプがあります。



凡例

- | | | | | |
|---------|-------------|-------------|-------------|----------|
| 積算電力計 | 照明器具 | インターホン親機 | パイロットランプ | 排気口及び給気口 |
| 量水器 | 照明器具(ブラケット) | インターホン子機 | 給水栓 | ガス検知器 |
| 排気ファン | 蛍光灯 | 電話アウトレット | 給湯栓 | ガス警報機 |
| ガスメーター | コンセント2口 | テレビアウトレット | 混合栓 | シャワー |
| 電灯分電盤 | アース付コンセント | スイッチ | 給湯機リモコンスイッチ | |
| 引掛シーリング | クーラー用コンセント | ガス検知器用コンセント | ガスカラン | |

<注>この情報は、分譲時のカタログからの転載です。従って、現況と異なることがあります。



建築概要

■ 建築概要

●所在地／東京都板橋区向原1丁目1187 1、1190-1、1190-2(地番)
 ●交通／国電池袋駅、地下鉄丸ノ内線、有楽町線池袋駅下車、バス日大病院行板橋高校前下車徒歩1分(池袋駅より所要時間約10分)千川行、江古田二又行、千川前下車徒歩3分(池袋駅より所要時間約10分)●地域・地区／第2種住居専用地域、第2種高度地区、準防火地域●地目／宅地●建ぺい率・容積率／60%・200%●総戸数／49戸(管理入室1戸含む)他に店舗 ●販売戸数／30戸 ●敷地面積／公簿2,133.62㎡、実測2,134.21㎡●分譲後の権利形態／土地：所有権(建物専有面積の割合による共有)建物：専有部分は区分所有、共有部

分は建物専有面積割合による共有 ●建築面積／860.96㎡ ●延床面積／3,422.74㎡ ●構造・規模／鉄筋コンクリート造地下1階、地上5階建塔屋1階 ●建築確認番号／第482号(昭和56年5月18日付) ●住居面積／55.28㎡(10戸)～67.56㎡(5戸)(出窓、PS、MBを含む) ●バルコニー面積／6.07㎡～7.42㎡ ●管理形態／管理人常任方式 ●管理会社／東邦管理株式会社 ●建物竣工予定／昭和56年12月末日 ●入居予定／昭和57年2月初旬 ●前金保証機関／不動産信用保証株式会社 ●売主／東京住邦株式会社 ●設計・施工／北野建設株式会社 ●広告表示の有効期限／昭和57年2月末日

■ 仕上表

● 外部仕上

	内 容
外 壁	コンクリート打放しの上スプレースタッコローラー押え、一部店舗部分・炉器質 二丁掛タイル貼
屋 根	アスファルト防水、3層、エアーモルタル金ゴテ押え
開 口 部	アルミサッシ、スチール製ドア
バルコニー	手摺：スチールパイプOPスリ、一部コンクリート打放しの上スプレースタッコローラー押え 床：防水モルタル金ゴテ押え

● 内部仕上

	室 内	床	巾 木	壁	天 井	
住居専用部分	玄 関	ビニールクロス貼	半硬質プラスチック	ビニールクロス貼	ビニールクロス貼	
	廊 下	カーペット敷	半硬質プラスチック	ビニールクロス貼	ビニールクロス貼	
	キ ッ チ ン	長尺塩ビシート貼	半硬質プラスチック	ビニールクロス貼(一部半硬質タイ)	ビニールクロス貼	
	リビングダイニング	長尺塩ビシート貼	半硬質プラスチック	ビニールクロス貼	ビニールクロス貼	
	洋 室	カーペット敷	半硬質プラスチック	ビニールクロス貼	ビニールクロス貼	
	和 室	スタイロ畳	タタミ寄せ	ビニールクロス貼	杉柎化粧プラスチックボード貼	
	洗面所・便所	長尺塩ビシート貼	半硬質プラスチック	ビニールクロス貼	ビニールクロス貼	
	浴 室	ユニットバス				
	押 入	ラワン合板	雑巾摺	ラワン合板	ラワン合板	
	物 入	ラワン合板	雑巾摺	ラワン合板	ラワン合板	
共用部分	エントランスホール	タイル貼	---	タイル貼	ミネラトンキューブ貼	
	電 気 室	エアーモルタル金ゴテ押え	コンクリート打放し	コンクリート打放し	木毛板貼り25mm打込み	
	ポリバケツ置場	防水モルタル金ゴテ押え	コンクリート打放し	コンクリート打放し	木毛板貼り25mm打込み	

■ 設備概要

	内 容	内 容			
専用部分	電 気	東京電力、各戸に専用メーター設置	専用部分	玄 関	防火扉、マジックアイ、ドアチェーン、ドアチェック、下駄箱、インターホン、表札
	ガ ス	都市ガス、各戸に専用メーター設置		台 所	ステンレス製流し台、吊戸棚、水切棚、オガスキャビネット、レンジフード
	給 水	都営水道、各戸に専用メーター設置		洗 面 所	洗面化粧台、タオル掛、洗濯機用防水パン
	給 湯	瞬間ガス湯沸器により台所・浴室・洗面所に給湯		浴 室	オールユニットバス、シャワーセット
	排 水	合流式で放流		便 所	洋式便器、ペーパーホルダー、タオル掛
共用部分	冷 暖 房	ベランダ側2室に設置可	共用部分	エレベーター	9人乗1基
	換 気	厨房はレンジフードによる排気、浴室・便所は強制排気ファンによる排気		避雷針	屋上に設置
	照明器具	玄関・廊下・厨房・洗面所・便所・浴室のみ		集合郵便受	設置
電 話	各戸に局線引込用配管	そ の 他	非常用照明、漏電火災警報器、非常警報ベル、誘導灯設置		
テレビ用コンセント	共同聴視用アンテナ設置(VHF・UHF)各戸にアウトレット設置				

■ 主要構造部材質説明

主要構造部	材 質	主要構造部	材 質
柱	鉄筋コンクリート	主要間仕切	鉄筋コンクリート
はり	鉄筋コンクリート	階段	鉄筋コンクリート
床	鉄筋コンクリート	屋根	鉄筋コンクリート
外壁	鉄筋コンクリート	屋外階段	鉄骨

■ 床・壁構造説明

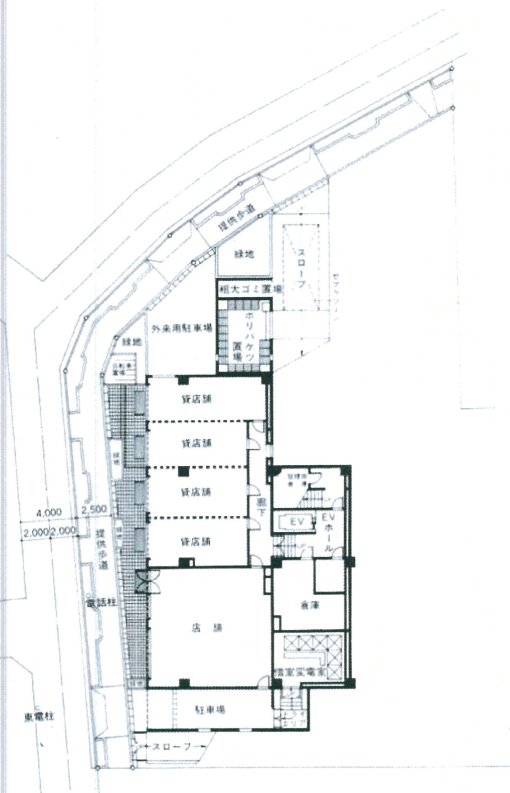
	A・B・C1・C2タイプ
壁	厚 150mm
床：コンクリート	厚 120mm
床：発泡コンクリート	厚 100mm
但し、便所、洗面所の床発泡コンクリート厚は200mm	

<注>この情報は、分譲時のカタログからの転載です。従って、現況と異なることがあります。

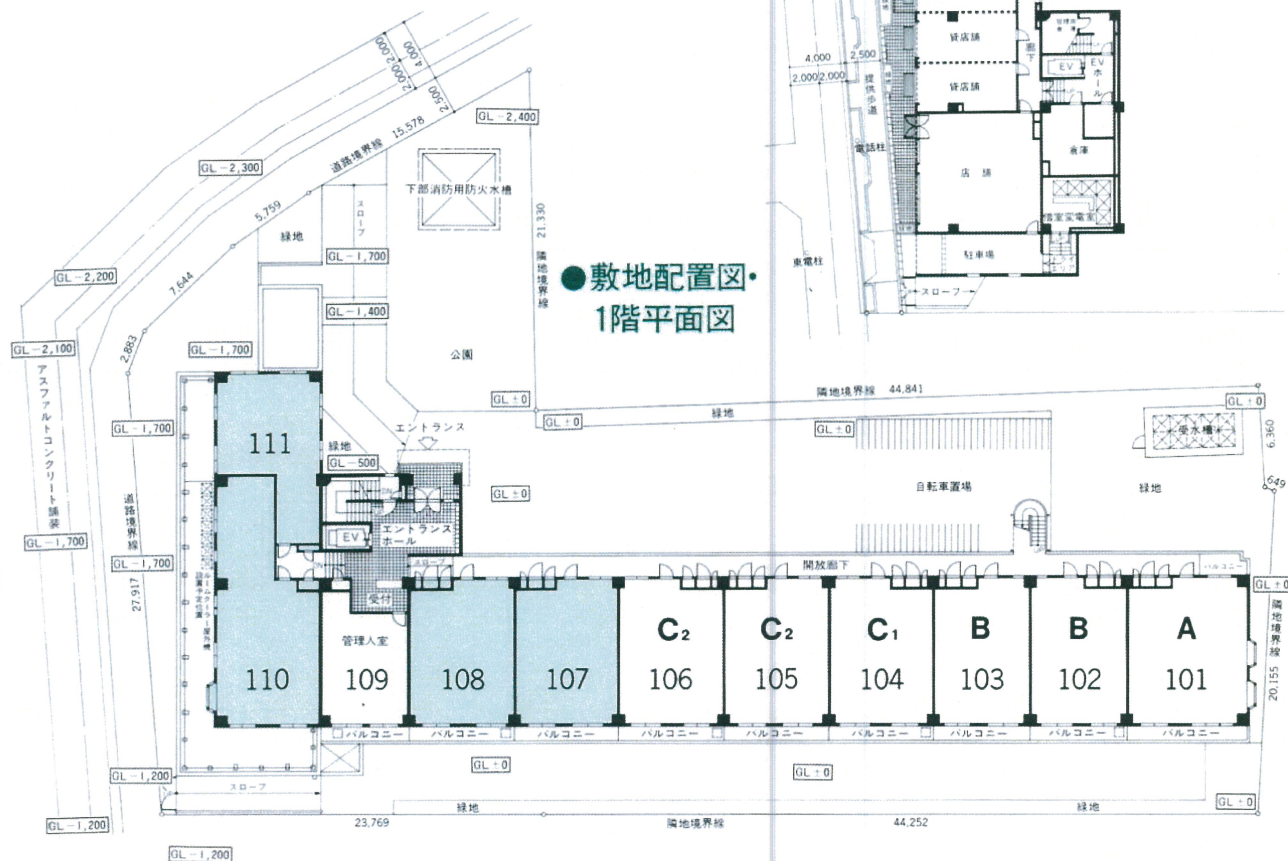
配置図・平面図

縮尺 = 1/400

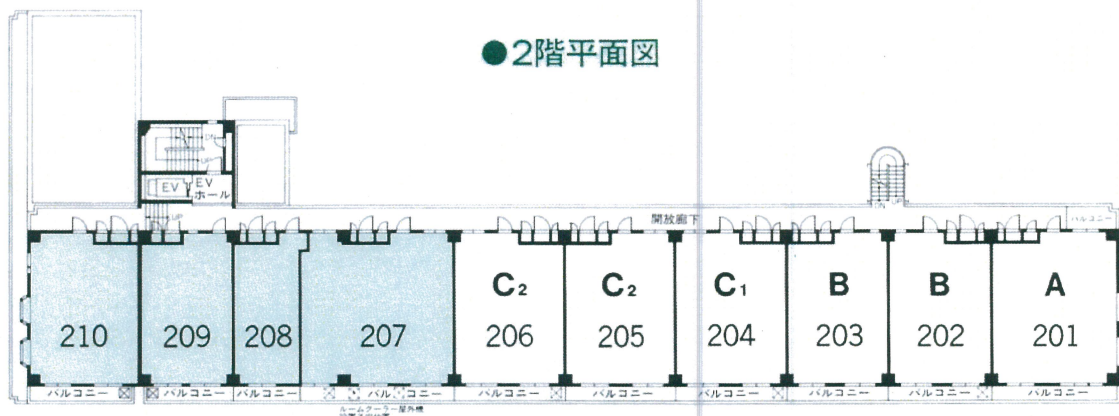
●地階平面図



●敷地配置図・1階平面図

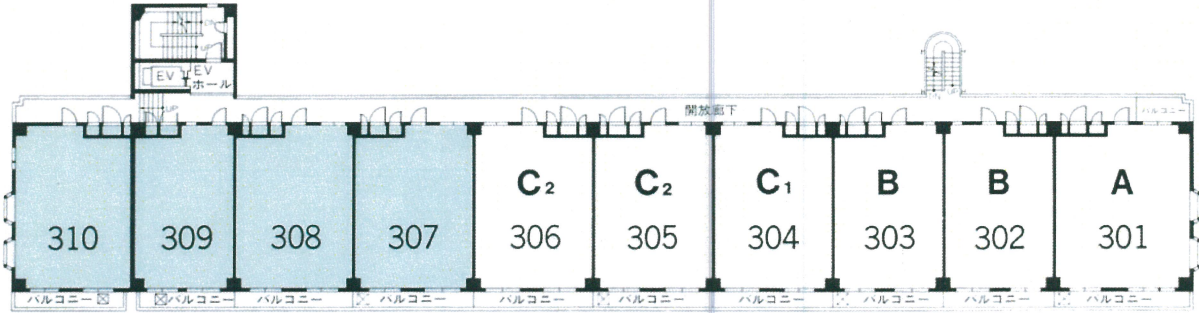


●2階平面図

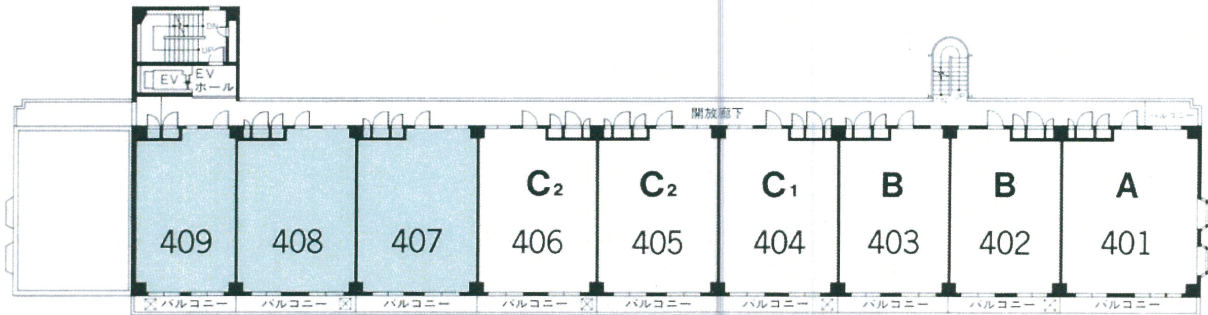


<注>この情報は、分譲時のカタログからの転載です。従って、現況と異なることがあります。

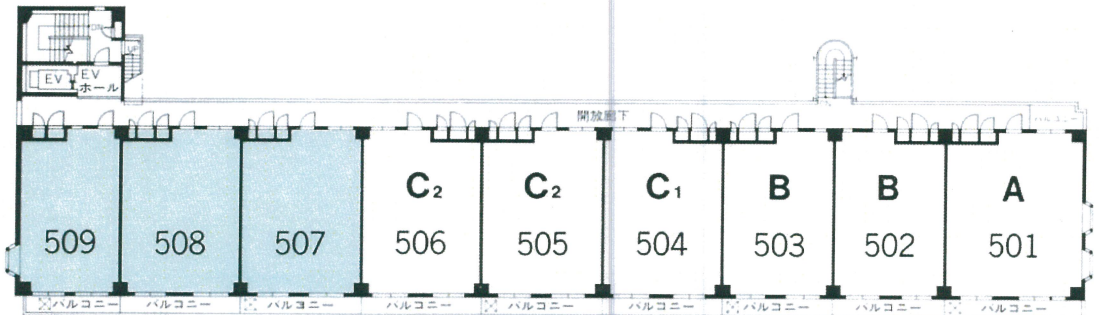
●3階平面図



●4階平面図



●5階平面図



- 1) バルコニーには、庇はありません。
- 2) 開放廊下の庇は幅1mとなります。

●屋上平面図



<注>この情報は、分譲時のカタログからの転載です。従って、現況と異なることがあります。