

Dtype

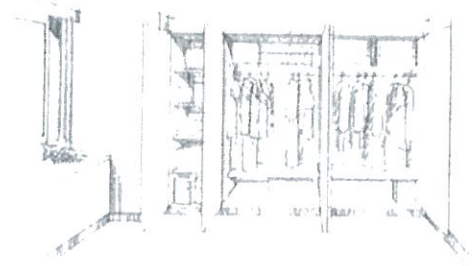
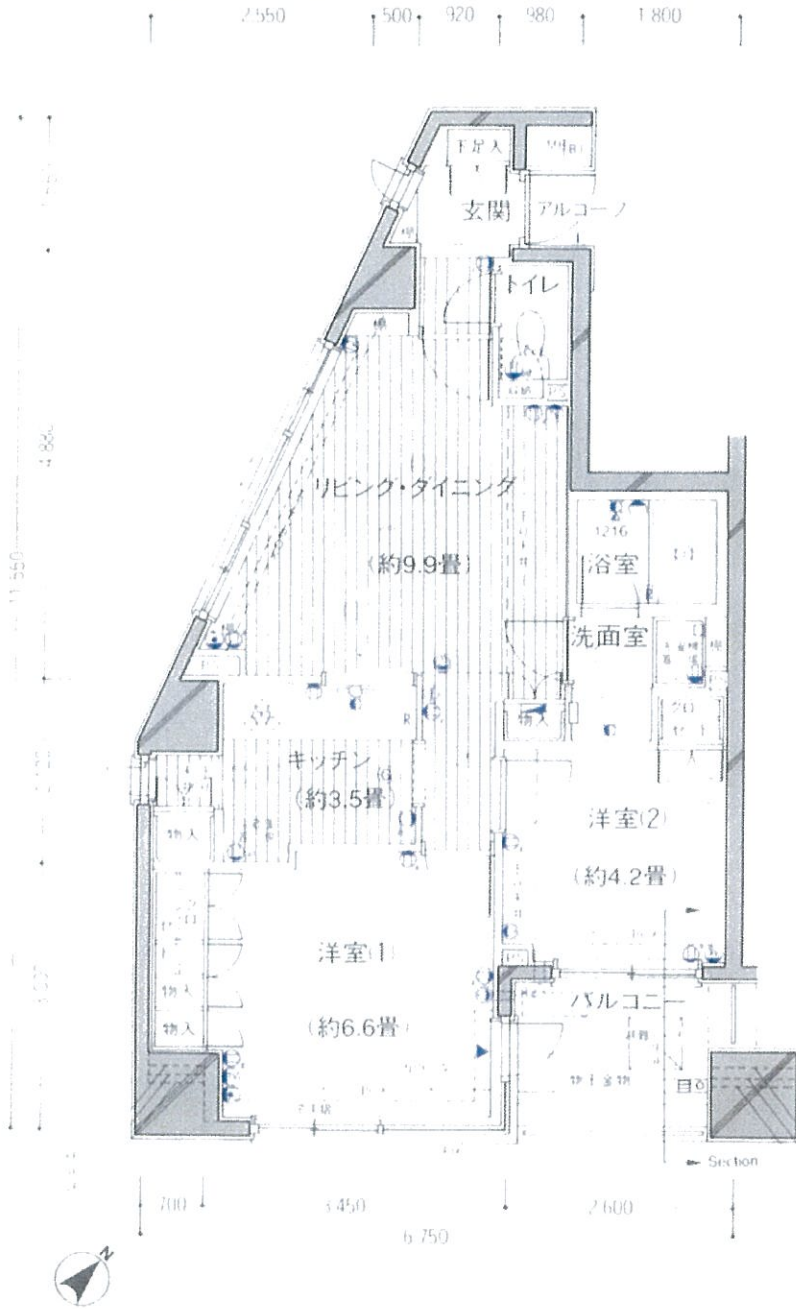
2LDK

専有面積 53.09㎡ (16.05坪)

バルコニー面積 4.68㎡ (1.41坪)

ルーフバルコニー面積 (6階のみ) 5.59㎡ (1.69坪)

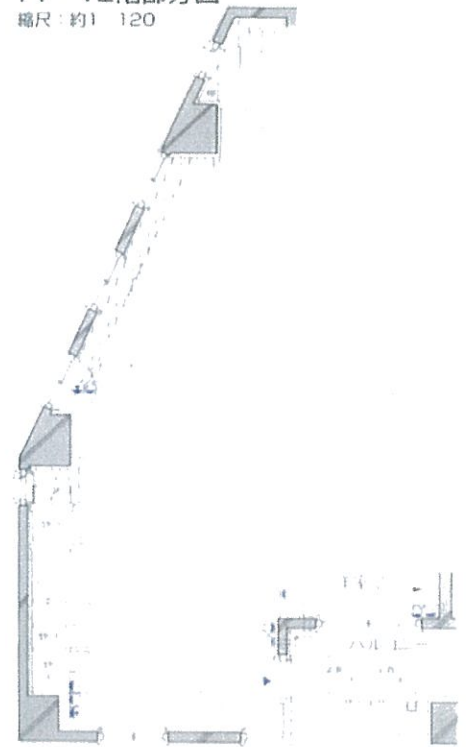
アルコーブ面積 0.73㎡ (0.22坪)



6階部分図
縮尺 約1/120



11・12階部分図
縮尺: 約1/120



断面図 (Section)
縮尺: 約1/150

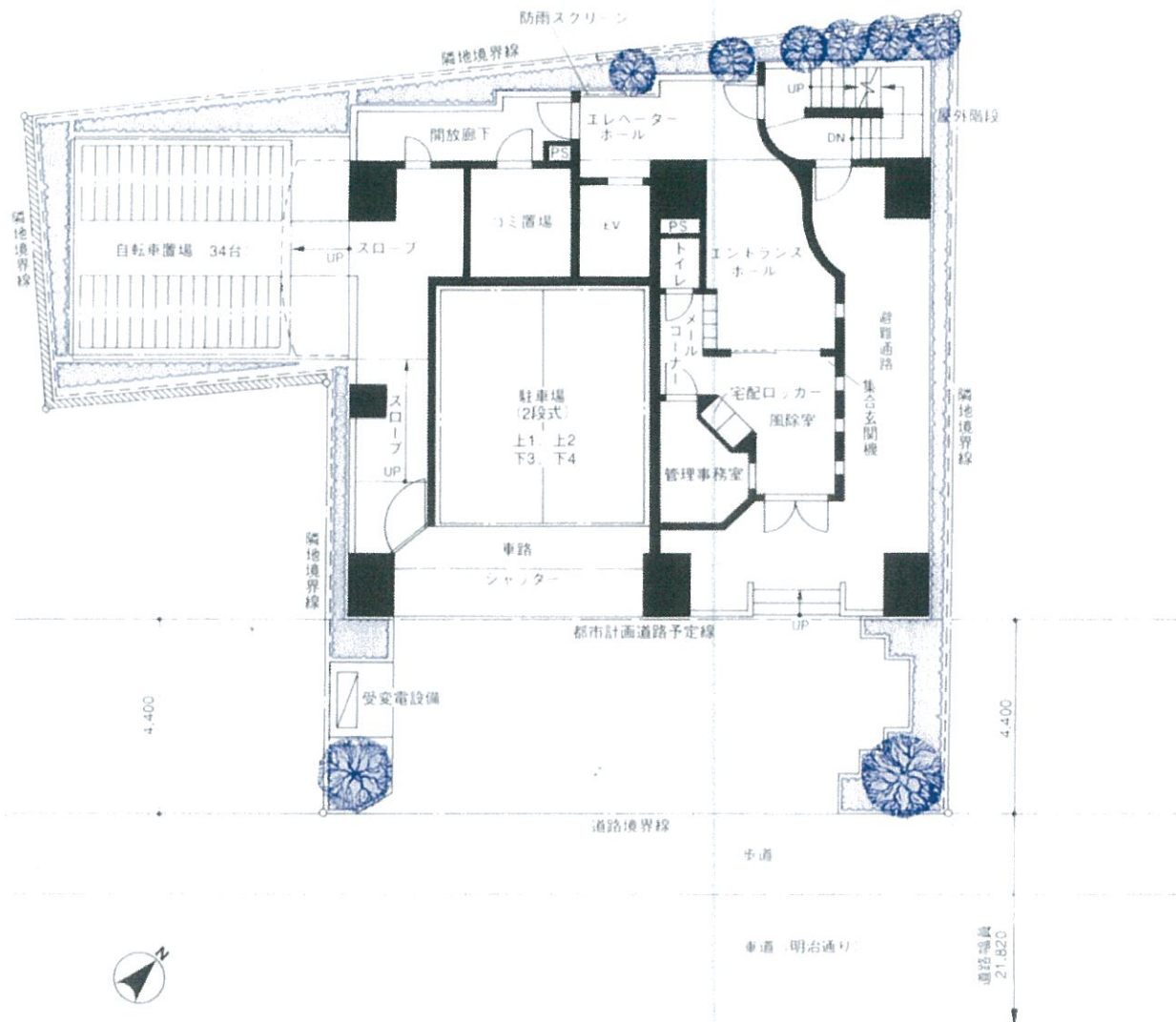


- | | | | | | |
|----------|-------|-------|-----|-----|------|
| 熱感知器 | 換気口 | 付置合水栓 | 給水栓 | 排水口 | 天井照明 |
| G カメラ設置部 | 可入口 | 排水栓 | 給水栓 | 換気口 | 天井照明 |
| R 給湯リレー | 浴室乾燥機 | 給水栓 | 給水栓 | 換気口 | 天井照明 |

Floor Plan

敷地配置図・1階平面図

縮尺：約1/150



敷地配置図・1階平面図

図面集をご覧になる方へ

- 専有面積には、住戸内の一部柱、パイプスペース（PS）の面積が含まれております。バルコニー等の面積は含まれておりません。
- 専有面積は、建築基準法による壁芯計算で表示してありますので、登記上の内法計算とは異なります。
- 梁型、柱型、下り天井の形状については、階数により異なる場合がありますので予めご了承ください。
- 図中の寸法単位は、ミリメートルです。縮尺は印刷の都合上多少差異が生じることがありますので予めご了承ください。
- 方位記号は、若干誤差がある場合がありますので、正確な方位については設
- 図中の-----（破線）表示は、梁または下り天井を表します。
- 避難ハッチの位置は階数によって異なりますので設計図書でご確認ください。
- 各タイプにより窓の形状、厚さが異なりますので、詳細は係員までお問い合わせください。
- 建築基準法上およびプライバシー上、窓ガラスは不透明ガラスまたは網入りガラスとなる場合があります。
- ビニールクロス、カーペット、塩ビシート等仕上材は製品の性質上、多少継目があらわれますので、予めご了承ください。
- 施工上の理由および改良のため若干変更する場合がありますので予めご了承

Outline

建築概要・仕上概要

■建築概要

- 名称/サンクタン池袋ベルマージュ
- 所在地/東京都豊島区池袋2丁目82-2,11(地番)
- 交通/山手線・埼京線「池袋」駅より徒歩12分
または東武東上線「北池袋」駅より徒歩9分
- 地目/宅地
- 用途地域・地区/商業地域、防火地域
- 建ぺい率/80%
- 容積率/500%
- 敷地面積/279.84m²(実測)
- 建築面積/162.74m²
- 建築延床面積/1,512.48m²(容積対象外面積:116.47m²含む)
- 分譲後の権利形態/敷地:住居専有面積割合による所有権共有
建物:専有部分は区分所有権、共用部分は住居専有面積割合による共有
- 建築確認番号/第1120号(平成9年5月21日付)
- 構造・規模/鉄骨鉄筋コンクリート造(一部鉄筋コンクリート造)地上13階
建地下1階
- 総戸数/23(他に管理事務室1室)
- 販売戸数/23戸
- 間取り/1LDK+S(10㎡)・2LDK(13㎡)
- 住居専有面積/52.72m²(11㎡)~60.23m²(3㎡)
- バルコニー面積/4.68m²(7㎡)~10.30m²(4㎡)
- ルーフバルコニー面積/5.59m²(1㎡)~39.66m²(1㎡)
- アルコーブ面積/0.73m²(11㎡)~1.56m²(11㎡)
- ポーチ面積/3.81m²(1㎡)
- 完成予定日/平成10年9月末
- 入居予定日/平成10年10月末
- 売主/オリックス株式会社
- 販売提携(代理)/株式会社興大
- 設計・監理/株式会社東建築設計事務所
- 施工/株式会社徳谷組
- 設計図書閲覧場所/販売センター、竣工後は大京管理株式会社
- 管理会社/大京管理株式会社
- 管理形態/管理組合結成後、管理会社に管理委託(巡回管理)
- 手付金等保全機関/全国不動産信用保証株式会社
- 取引有効期限/平成9年12月31日

■設備概要

<共用部分>

- エレベーター/ロープ式9人乗り1基
- 集合郵便受/1階メーリングコートに設置
- 宅配ロッカー/1階風除室に設置
- TVアンテナ/屋上に共視聴アンテナを設置(VHF・UHF・BS・CS放送を受信)BS・CSチューナー、受信料は自己負担となります
- 給水/東京都水道局
- 排水/下水道本管へ放流

- 電気/東京電力(株)
- ガス/東京ガス(株),13A,11,000kcal
- 防災/自動火災報知設備、非常照明、消火器・連結送水管・避雷針設置・屋内消火栓(11階以上)
- 防犯/オートロックシステム
- 避難設備/バルコニーに避難ハッチ、避難器具設置(2階のみ)
- ゴミ置場/1階に設置
- 付帯設備/ポンプ室、E.V.機械室
- 自転車置場/34台
- 駐車場/機械式1台
- その他の設備/管理事務室

<専有部分>

- 給水/キッチン・浴室・洗面化粧台・洗濯機置場・トイレに給水
- 電気/東京電力(株),40A(60Aまで増設可)
- ガス/東京ガス(株)13A 11,000kcal(マイコンメーター設置)
- 給湯/給湯器よりキッチン・洗面化粧台・浴室に給湯
- 冷暖房/各居室・サービスルームにクーラー用コンセント及び配管用メーター設置(一部先行配管)
- 防犯・防災/各戸にTVモニター付インターホン、ガス漏れ感知器・熱感知器
- 換気/キッチン・浴室・洗面室・トイレは強制機械換気、各居室は換気システムによる自然換気
- 電話端子/各戸(2カ所)に引込用配管済み
- TVアンテナ端子/各居室・サービスルームに設置
- キッチン/オリジナルシステムキッチン(天板:人造大理石、浄水器)
- 浴室/ユニットバス(自動お湯張り、追い焚き式、バス換気乾燥機能付)
- 洗面室/洗面化粧台、タオル掛、洗濯機用防水パン、ステーションボックス
- 物干金物/バルコニー・ルーフバルコニーに設置
- 玄関/インターホン子機、新聞受、室名札、下足入れ
- 照明器具/玄関、廊下、洗面室、トイレ、浴室、キッチン、ウォークインクローゼット(Eタイプ)
- カーテンボックス/各居室・サービスルームに設置(カーテンレール付)
- トイレ/洋風便器(ウインレット機能付)、タオルリング、ペーパーホルダー、品戸棚(Eタイプ)、壁面収納

■外部仕上

- 屋根/外断熱アスファルト、露出防水
- 外壁/タイル貼り(一部吹付タイル)
- バルコニー/床:コンクリート打放し金コテ押え、腰壁:内/吹付タイル、外/タイル貼り(一部吹付タイル)、天井:リシン吹付
- 開放廊下/床:長尺塩ビシート、腰壁:内/吹付タイル、外/タイル貼り(一部吹付タイル)、天井:リシン吹付
- 屋外階段/床:モルタル仕上、腰壁:内外/吹付タイル、天井:リシン吹付
- ルーフバルコニー/床:アスファルト断熱防水のシングルコンクリート

■主要構造部材質

- 床・壁・屋根/鉄筋コンクリート
- 柱・梁/鉄骨鉄筋コンクリート(一部鉄筋コンクリート)
- 外階段/鉄筋コンクリート

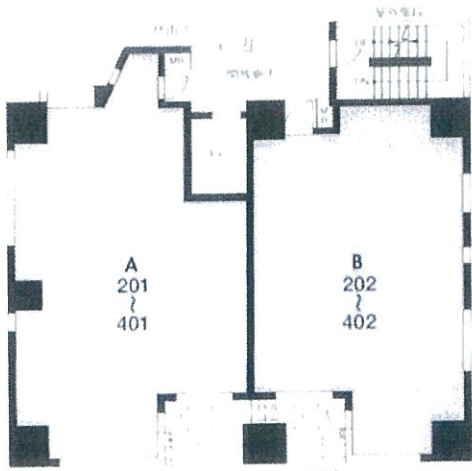
■仕上表

	室名	床	壁	天井	天井高(m/m)
専有部分	玄関	ホモジニアスタイル	ビニールクロス	ビニールクロス	約2,000~約2,100
	廊下	フローリング	ビニールクロス	ビニールクロス	約2,100
	リビング・ダイニング	フローリング	ビニールクロス	ビニールクロス	約2,500・約2,450(12Fのみ)
	キッチン	フローリング	ビニールクロス(一部タイル)	ビニールクロス	約2,250
	洋室・サービスルーム	カーペット	ビニールクロス	ビニールクロス	約2,400
	トイレ	長尺塩ビシート	ビニールクロス	ビニールクロス	約2,000・約2,100(Eタイプのみ)
	洗面室	長尺塩ビシート	ビニールクロス	ビニールクロス	約2,100
	浴室			ユニットバス	
	ウォークインクローゼット	カーペット	ビニールクロス	ビニールクロス	約2,250
	エントランスホール・風除室	タイル貼り	砂岩(一部石調吹付)	岩綿吸音板	
共用部分	管理事務室	長尺塩ビシート	ビニールクロス	ビニールクロス	
	避難通路	タイル貼り(一部コンクリート金コテ押え)	タイル貼り(一部吹付タイル)	岩綿吸音板	
	1Fエレベーターホール	タイル貼り	タイル貼り(一部吹付タイル)	リシン吹付	

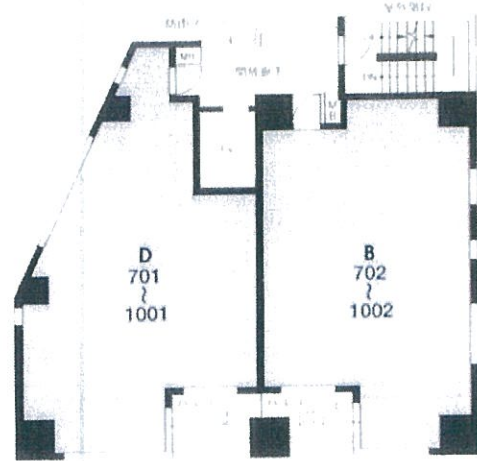
Floor Plan

各階平面図

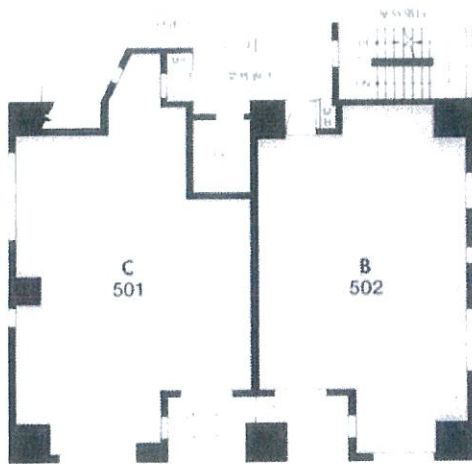
縮尺：約1/200



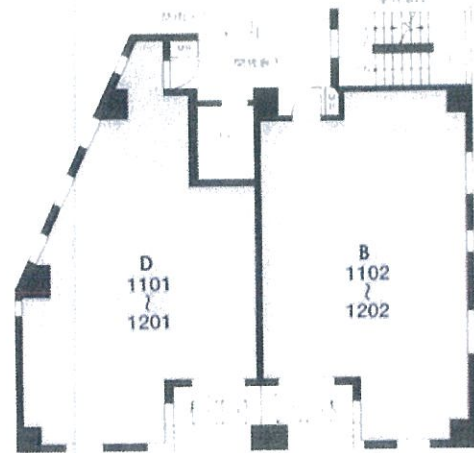
2~4階平面図



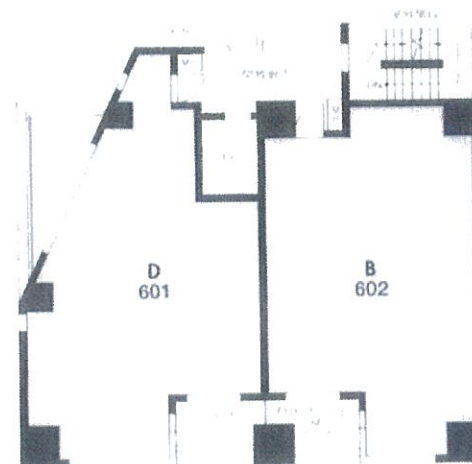
7~10階平面図



5階平面図



11・12階平面図



6階平面図

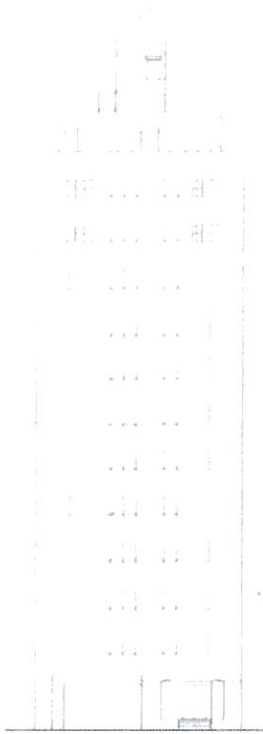


13階平面図

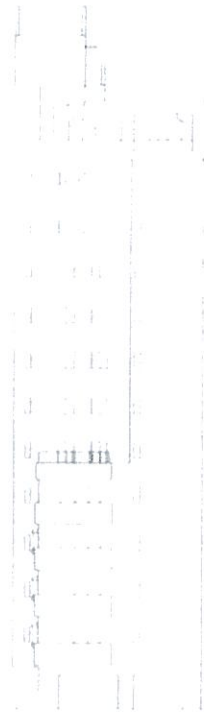
Elevation

立面图

縮尺：約1/400



南側立面图



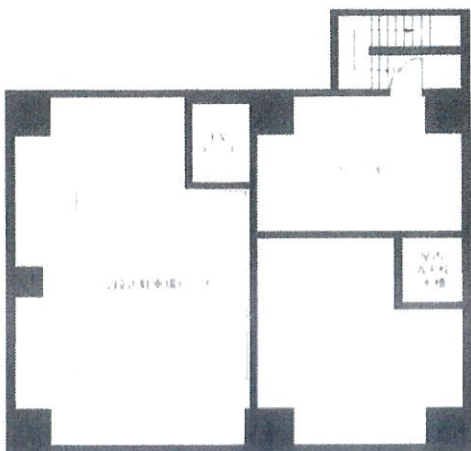
西側立面图



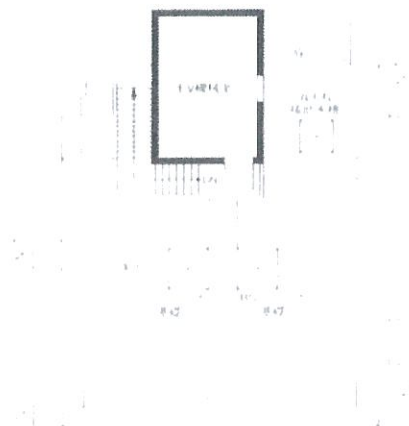
東側立面图



北側立面图



地下1階平面图



屋上平面图