

■ 外部仕上表		外壁		玄関ドア	
屋根	ガルバリウム鋼板(大臣認定:NY-2004)・アスファルトルーフィング22Kg 軒先、ケラバ、雨押工、隅棟、棟包等:カラー鉄板	ベニシ、防火化粧材(防火)吹き付け 防火化粧材(防火) (大臣認定:QF0458E-9226)通気断熱 透湿防水	防火化粧材(防火)吹き付け 防火化粧材(防火) (大臣認定:QF0458E-9226)通気断熱 透湿防水	玄関ドア	アルミ製ドア(防火設備) 大臣認定品 金属製断熱フラッシュ構造扉 (K4仕様)
壁	硬質珪藻土(FD付)・遮断メタル(全周、下屋含む) 防火サイディング(大臣認定:DF0458E-9226)	珪藻土・水切り バルコニー (珪藻土)	カラー鉄板20mm 床:FRP防水 (大臣認定:DR-0267) ※DR-0267施工下地:繊維珪藻土板 t=12mm	窓・扉ドア (全ての窓:Low-E複層ガラス) 雨戸	住宅アルミリッシン(防火設備) 大臣認定品 シャッター(防火設備) 大臣認定品
軒	ガルバリウム鋼板(大臣認定:QF0458E-9226) 軒先換気口(FD付) 軒先換気:エアフレッシュ				
床	珪藻土・珪藻土:珪藻土珪藻土		壁壁:外壁と同じ、手摺:アルミ製、柱木:アルミ製		

■ 内部仕上表		床		巾木		壁		天井		天井		備考	
床	土間コンクリート	珪藻土	珪藻土	珪藻土	珪藻土	珪藻土	珪藻土	珪藻土	珪藻土	珪藻土	珪藻土	珪藻土	珪藻土
玄関	タイル貼	珪藻土	珪藻土	珪藻土	珪藻土	珪藻土	珪藻土	珪藻土	珪藻土	珪藻土	珪藻土	珪藻土	珪藻土
廊下・ホール	70-リットル t=12	床材 t=24	木製化粧巾木	珪藻土	珪藻土	珪藻土	珪藻土	珪藻土	珪藻土	珪藻土	珪藻土	珪藻土	珪藻土
キッチン	同上	床材 t=30	同上	同上	同上	同上	同上	同上	同上	同上	同上	同上	キッチンセットベースキャビネット内部配管直結口付き
リビング	同上	同上	同上	同上	同上	同上	同上	同上	同上	同上	同上	同上	床暖房(電気式)
リビング	同上	同上	同上	同上	同上	同上	同上	同上	同上	同上	同上	同上	床暖房、床暖房材料、内障子なし
洋室(納戸)	同上	床材 t=24	同上	同上	同上	同上	同上	同上	同上	同上	同上	同上	
和室	タタミ t=15	床材 t=30	珪藻土	同上	同上	同上	同上	同上	同上	同上	同上	同上	
階段室	珪藻土 珪藻土 t=30	珪藻土 珪藻土 t=30		珪藻土	珪藻土	珪藻土	珪藻土	珪藻土	珪藻土	珪藻土	珪藻土	珪藻土	木製手摺
トイレ	クッションフロア	床材 t=24(1類及び特)	木製化粧巾木	同上	同上	同上	同上	同上	同上	同上	同上	同上	
洗面所	クッションフロア	床材 t=24(1類及び特)	同上	同上	同上	同上	同上	同上	同上	同上	同上	同上	
浴室	珪藻土ユニット	ナシ	珪藻土	珪藻土	珪藻土	珪藻土	珪藻土	珪藻土	珪藻土	珪藻土	珪藻土	珪藻土	
クロゼット	70-リットル t=12	床材 t=24	木製化粧巾木	同上	同上	同上	同上	同上	同上	同上	同上	同上	
物入れ	同上	同上	同上	同上	同上	同上	同上	同上	同上	同上	同上	同上	
戸	合板 t=5.5	床材 t=24	珪藻土	同上	同上	同上	同上	同上	同上	同上	同上	同上	床暖房

■ 特記事項		■ 給排水設備仕様		■ 電気工事 ※詳細ハ電気図二依ル	
基礎	鉄筋コンクリート造、ベタ基礎(立上り 300、厚り 150)	給湯器	24号	分電盤	50A(電気容量二依り変更有り)
(詳細は構造図に依る)	基礎パッキン・KP-100 t=20 防湿シート敷	給湯ヶ所	キッチン、浴室、洗面化粧台	インターホン	カラーモニタードアホン
巾木	外廻り材料引上、水切り:カラー鉄板	給水ヶ所	キッチン、浴室、洗面化粧台、洗濯機	コントローラー	給湯機用
一般構造材	土台:米松KD材 105x105 防腐材注入材、 (詳細は構造図に依る) 通し柱:LVL集成材(防腐材注入材) 管柱:ホワイトウッド集成材 105x105、 梁:赤松集成材、大引:米松KD材 90x90 防腐材注入材、 部材寸法・金物・釘打等ハ構造図二依ル、 (外廻り力重材:ノボパン t=9mm) (床パネル:床暖房設置用 t=24mm 床暖房設置用 t=30mm)	ガス配管	キッチン、給湯器	給湯機	キッチン、浴室、トイレ、無垢洗面所
防湿防蟻処理	BL+1000 マデ 5年保証	■ 外構工事		照明	電気設備図二依ル
断熱工事	小窓裏天井:高性能グラスウール t=155(防湿フィルム付き・熱抵抗値:4.0) 外壁:高性能グラスウール t=85(防湿フィルム付き・熱抵抗値:2.2) 1階床下:高性能グラスウール t=24K t=80(熱抵抗値:2.2) 外気に面する床:高性能グラスウール t=120(熱抵抗値:3.3) (スタイロエース)【土間床等の外周部】外気に接する部分、押出法グラスウール t=43種 bA t=50(熱抵抗値:1.7) (スタイロエース)【土間床等の外周部】その他の部分:押出法グラスウール t=43種 bA t=20(熱抵抗値:0.5)	ポーチ		2口コンセント	電気設備図二依ル
(電気エネルギー計測等ハ別途)		テラス		1口又は直結コンセント	電気設備図二依ル
防炎ファイバーグラス繊維製品又は同等性能品		家床		専用ACコンセント	電気設備図二依ル
		門扉		防水コンセント	電気設備図二依ル
		ポスト		アース付コンセント	電気設備図二依ル
		植栽		フットライト	電気設備図二依ル
		メーター		スイッチ・3路スイッチ	電気設備図二依ル
		放水栓		TVアウトレット	B.S対応型同軸ケーブル 位置ハ電気設備図二依ル
				TVアンテナ	別途
				TELアウトレット	ISDN対応配管:位置ハ電気設備図二依ル
				24時間換気	平面図・電気設備図二依ル
				火災警報器	各居室と階段室又は廊下に設置(平面図二依ル)

準耐火45分仕様

■ 基本概要	木造3階建て	在来工法	45分準耐火構造	中間検査あり	フラット35	(竣工済特例)
--------	--------	------	----------	--------	--------	---------

工事名称		図面確認		図面名		図面NO	
スマイルファミリー 東向島5丁目23番A号棟 新築工事				仕上表		(45分準耐火)	
一般建築士事務所 想建築設計		一般建築士 第234878号 橋川 武正 TEL・FAX: 049-254-4521		承認		設計	
				担当		確定図面	
				橋川 武正		2022-06-18	

◆外部仕様(標準)

部位	メーカー	品名	品番	カラー	備考
屋根	クボタ松下電工	コロニアルクアッド	CG235P	アイスシルバー	
玄関ドア		ジェスタ2防火戸	M22型	シャイングレー	単体ドア:防火戸K4仕様
把手/室内側		バーハンドル	A1A	外 フォストシルバー 内 シャイングレー	
サッシ	LIXIL	防火戸FG-L	-	シャイングレー	防火戸 Low-E複層ガラス
バルコニー:手摺・笠木		シャッター:イタリア	-		
勝手口		アルミ製	-		
バルコニー横格子		採風勝手口ドア	-		W=800 横格子
		アルミ製	-	サッシ合わせ	
外壁サイディング・軒天	クボタ松下電工	フラット広幅	ES1680WK	ホワイト	
ベース化粧サイディング		エクスプレッドM14:ソフィアウォール調	MFX3510	ミストMGホワイト	
アクセント化粧サイディング	ニチハ	エクスプレッドM16:ボモストーン調	EXF4057	エアルMGブラック	バルコニー(外側)
一般吹付	アイカ工業				
アクセント吹付					
物干金物	川口技研	ホスクリーン	LP-55型	ライトブロンズ	
水切・板金		造作材	-	サッシ合わせ	
雨樋	クボタ松下電工	シビルスケア	PC50	横樋:ホワイト	縦樋:場所により外壁合わせ
バルコニー床	アイカ工業	ジョーエ-SFRP防水	認定番号:DR-0267	グレー	(同等品)
玄関ポーテタイル	名古屋モザイク	シクローII	SIC-R0010		(同等品)※外構工事による

◆内部仕様(標準)

部位	メーカー	品名	品番	カラー	備考
内部建具(ドア)		ラシッサ S	洋室:ASTH-9 LAD 洗面所:ASTH-9 LAD トイレ:ASTL-9 LAD クローゼット:ASCF LAB 両開き:SACF LAB	プレシヤスホワイト	アンダーカット 10mm以上確保 把手:サークルB (シャインニッケル)
室内建具枠				プレシヤスホワイト	
造作材・窓台・窓枠	LIXIL	ラシッサ	-	クリエホワイト	H=60(2段)
幅木		ラシッサ	-	クリエホワイト	床暖対応品
床		ラシッサ Sフロア	木目タイプ	クリエホワイト	
階段踏み板		ラシッサ Sフロア用床造作材		クリエホワイト	※ 木製手摺:内側設置
階段側板・蹴込み板		プレカット階段(塗装品)		クリエホワイト	
カウンター・階段笠木手摺		タモ集成材(塗装品)		プレシヤスホワイト	
和室内部仕体 サッシ枠・窓台・建具枠・ 廻縁・壁紙・障子障 戸襖/襖	造作材	スプルス			雑巾摺W15×H10 内障子:吹き寄せ フラッシュ戸 量 t=24
畳		のぎく			

◆外構仕様(標準)

部位	メーカー	品名	品番	カラー	備考
インターホン	パナソニック	どこでもドアホン	VL-SW230K	黒鏡・増設機能:約4台・玄関子機:グレー	録画機能付・同等品
水道メーターボックス	-	-	-	ホワイト	
散水栓ボックス				ブラック	
宅配ボックス				ホワイト系	

※1:勝手口・勝手口庇・和室等は設計にある場合のみ

※2:仕様は、納まり、納品等の諸事情により変更する場合有り。

◆設備仕様(標準)

部位	メーカー	品名	品番	カラー	備考	
L-2250 AS システムキッチン(エース) スライドタイプ						
キッチン		扉・吊戸棚	ADJAEAFI44-X・BQBO,BSI44-X	-	クリエダーク	吊戸棚/耐震ロック
		キッチンパネル	キッチンパネル	-	フレッシュホワイト	取手:ライン・シルバー
		ワークトップ	ステンレス	-	シルク エンボス仕上げ	ワークトップH=850
		水栓金具	浄水器内蔵シャワー混合水栓	JFAD466SYXJG5M	メタル調	食器洗い乾燥機(浅型)
		ガスコンロ	ホーロートップ・3口コンロ	H1633AOWHVMX	シルバー	
		換気扇	シロッコファン700W型レンジフード	ASR931SIRM	シルバー	W=800
	シンク	スキットシンク	-	-	ステンレス排水口・ワイヤーボケット	

システムバスルーム アライズ(1216)					
ユニットバス	浴槽	FRP浴槽	エコベンテ浴槽	(エプロン・ホワイト)	ホワイト(巻きフタ)
	壁	アクセントパネル	グリジオセランド/HN481		ベース:鏡面ホワイト
	床	キレイサーモフロア	くるりんポイ排水口		グレー/U61
	カウンター	洗面カウンター			ホワイト
	ミラー	縦長ミラー	KGM-3080S	-	
	棚	収納棚180W	-		クリア・3段
	シャワー・水栓・握りバー	スプレーシャワーカバー水栓	クラクレス水栓(ホワイト)	シャワー(メタル調)	スライドフック付握りバー
	ドア・窓枠	折れ戸	(700W×2000H)	ホワイト	床段差11mm
	タオル掛け	-	KF-AA71C	メタル調	
	暖房換気乾燥機	-	UFD-111A	-	ランドリーパイプ
照明	ネオサークル照明			※設置状況により変更の場合あり	

洗面化粧台 MV・L=900					
洗面化粧台	ベースキャビネット	LIXIL	引き出しタイプ 取手レス仕様	-	ミラーキャビネット:3面鏡全収納
	扉		キレイアップカウンター	クリエダーク	
	カウンター	(INAX)	キレイアップ水栓	ホワイト	洗面器一体成形カウンター
	水栓金具			-	

トイレ	便器		New LG	C-100S	2階トイレ	フロガード・防露式
	タンク			DT-4850		手洗い付き
	便座		シャワートイレ:KBシリーズ	CW-KB21	ピュアホワイト	
	タンク					
	便座					
	紙巻器		トイレアクセサリ	CF-AA64	ホワイト	
タオルリング		トイレアクセサリ	KF-AA70D	メタル調		
トイレ収納棚	LIXIL	アンダーキャビネット	TSF-102U	ホワイト	※同等品可	

◆その他(追加・変更)

部位	メーカー	品名	品番	カラー	備考
24時間排気ファン			KP-08DS	ホワイト	風量:68m3/h
24時間自然給気口	BEAR		RE-100JF	ホワイト	※設置位置は、平面図による
リビング床暖房		電気式			
食器洗い乾燥機	LIXIL			クリエダーク	浅型タイプ
水洗+スロップシンク					ルーフ/バルコニー設置

◆注意事項(標準)

部位	メーカー	備考
		※ 窓枠窓台、階段笠木手摺、カウンター、造作材のカラーは、建具合わせ。
		※ 幅木、階段踏み板、階段側板、階段蹴込み板のカラーは、床合わせ。

承認

担当

設計

工事名称

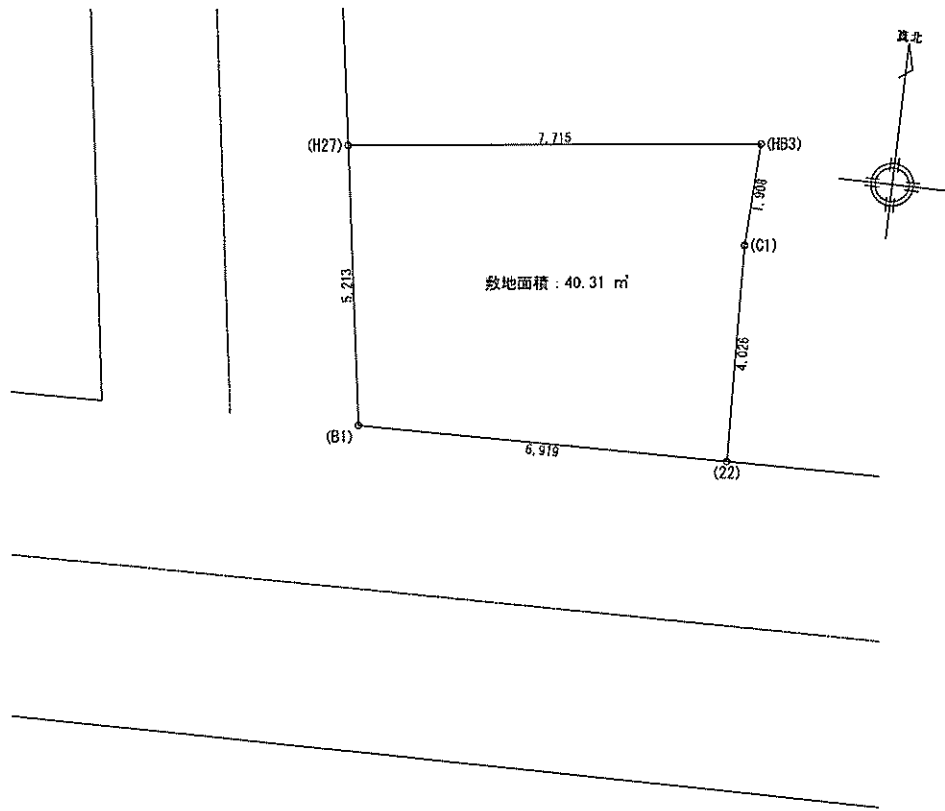
スマイルファミリー 東向島5丁目30番 A号棟 新築工事

確定図面

図面名称

仕様書

2022-06-18



	X <sub>n</sub>	Y <sub>n</sub>	Y <sub>n</sub> · (X <sub>n</sub> - 1 - X <sub>n-1</sub> )
H27	2010.395	2001.462	-13728.027858
B1	2005.386	2002.907	-8065.706489
22	2006.388	2009.756	9962.360492
C1	2010.343	2009.111	11807.545347
HB3	2012.245	2008.952	104.465504
倍面積			80.636996
敷地面積 (m <sup>2</sup> )			40.31 m <sup>2</sup>

一級建築士事務所  
想建設計  
一級建築士 第234878号 荷川取 武正

設計年月日  
既定図面  
2022年06月18日

承認

設計

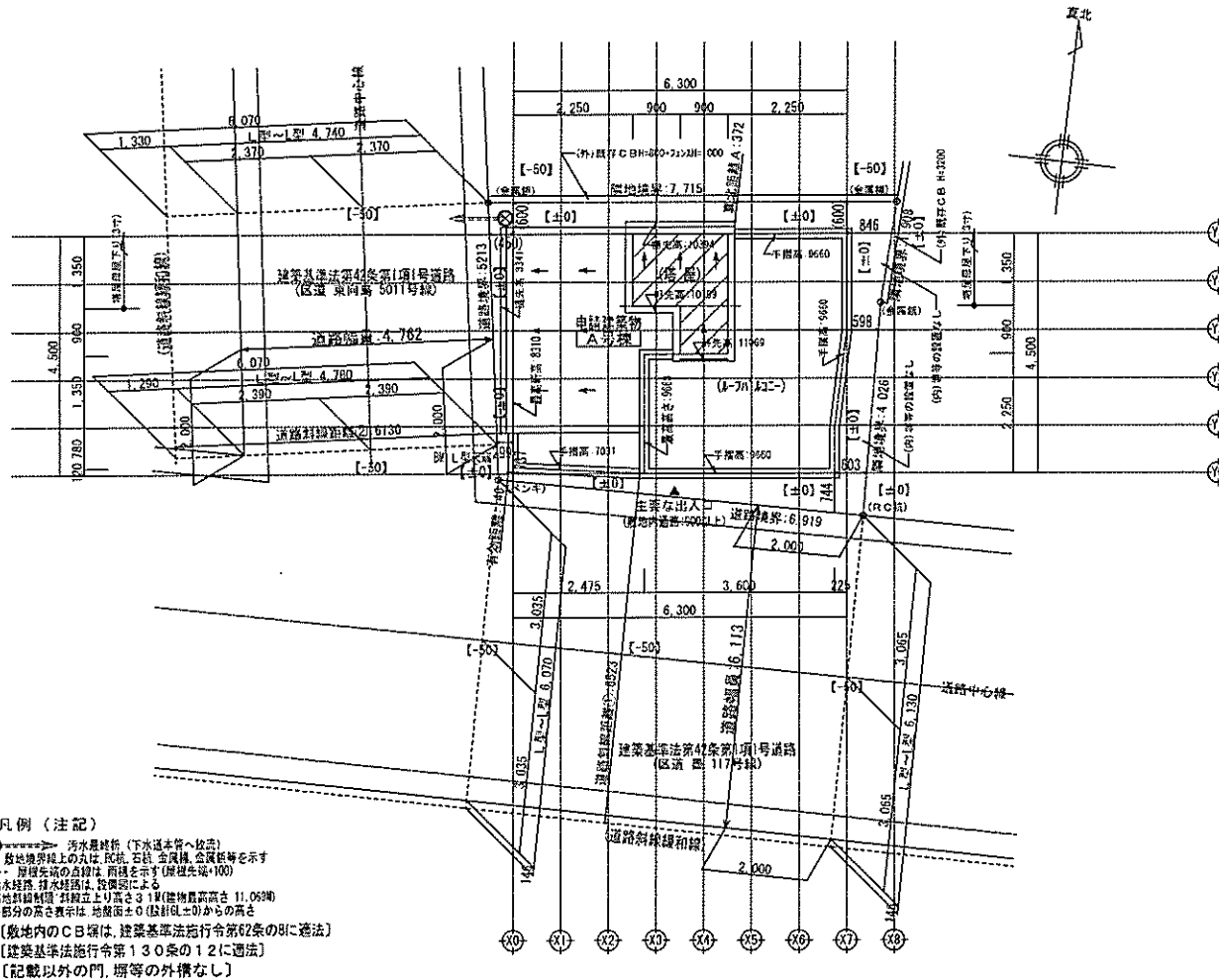
担当

工事名称  
スライファミリー- 東向島5丁目23番 A号棟 新築工事

図面名称  
敷地求積図

縮尺  
1/100

No.

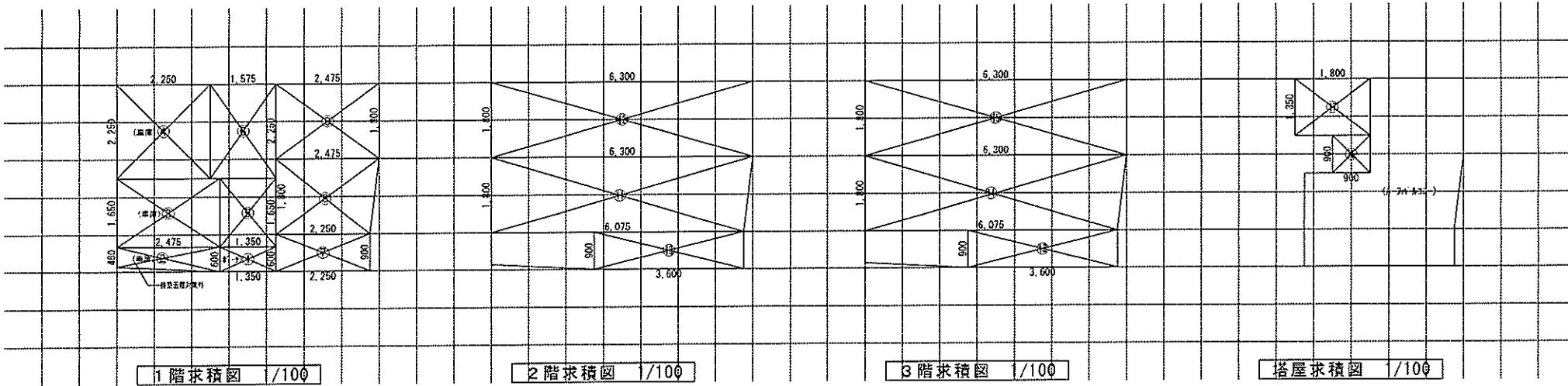


凡例（注記）

- ⊗----- 汚水用排水（下水道本管へ接続）
- 敷地境界線上の丸は、瓦葺、石積、土蔵構、金網柵等を示す
- 附属建物の位置は、両端を示す（原簿先端+100）
- 給水経路、排水経路は、設備図による
- 階地斜線制限 階地立上り高さ3.1m（建築物最高高さ 11.063m）
- 各部分の高さ表示は、地盤面±0（設計レベル）からの高さ
- 〔敷地内のC日項は、建築基準法施行令第62条の8に遵法〕
- 〔建築基準法施行令第130条の12に遵法〕
- 〔記載以外の門、塀等の外構なし〕

※中間検査有り

一級建築士事務所 一級建築士 第234878号 河川取 武正	想建設計	設計年月日 確定図面 2022年06月18日	承認	R#1	担当	工事名称 スマイルファミリー 東向島5丁目2番A号棟 新築工事
	図面名称 配設図 (3階建)					
	縮尺 1/100					No.



1階求積図 1/100

2階求積図 1/100

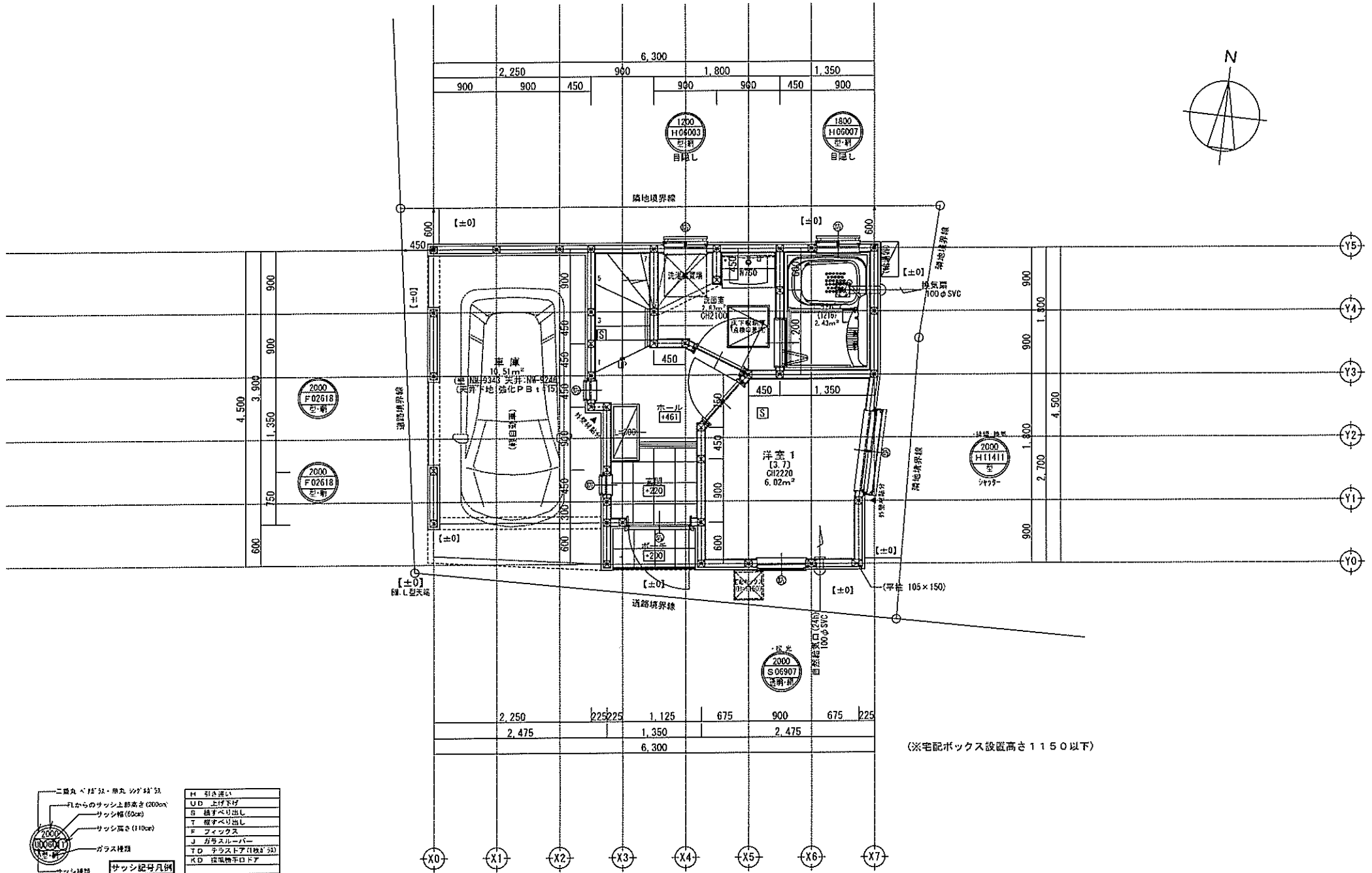
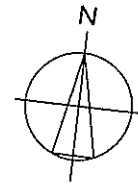
3階求積図 1/100

塔屋求積図 1/100

【床面積求積算定式】

(1) 1.350 × 0.600 = 0.8100	(5) 1.350 × 1.650 = 2.2275	(10) 3.600 × 0.900 = 3.2400	(14) 3.600 × 0.900 = 3.2400
(2) (0.600 - 0.480) × 2.475 ÷ 2 = 1.3365	(6) 1.575 × 2.250 = 3.5437	(11) (6.300 + 6.075) × 1.800 = 11.1375	(15) (6.300 + 6.075) × 1.800 = 11.1375
(3) 2.475 × 1.650 = 4.0837	(7) 2.250 × 0.900 = 2.0250	(12) 6.300 × 1.800 = 11.3400	(16) 6.300 × 1.800 = 11.3400
(4) 2.250 × 2.250 = 5.0625	(8) (2.475 + 2.250) × 1.800 = 4.2525	(13) 6.300 × 1.800 = 11.3400	(17) 1.800 × 1.350 = 2.4300
	(9) 2.475 × 1.800 = 4.4550		

《 建物概要 》	《 凡例 》	〔 準耐火構造の仕様一覧表 〕	《 面積表 》
<p>東京都 豊田区 東向島5丁目5番14</p> <p>用途地域：近隣商業地域</p> <p>建ぺい率：指定 80% (準防火構造：90%)</p> <p>容積率：指定 300%</p> <p>防火指定：準防火地域 (弱防火地域)</p> <p>高度地区：3種高度地区(22m)</p> <p>日影規制：5.0h 3.0h (6.5M)</p> <p>階段概要</p> <p>1階～2階：路面 210.00mm 蹴上 217.50mm 有効幅 765mm</p> <p>2階～3階：路面 210.00mm 蹴上 212.30mm 有効幅 765mm</p> <p>3階～塔屋：路面 210.00mm 蹴上 209.58mm 有効幅 765mm</p> <p>※廻り階段ハ、内法300mm以上/踏面150mm以上とし、※手摺/設置=3階段有効幅確保/付付場合ハ、手摺幅700mm以下とし。</p>	<p>防火設備：国土交通大臣認定品</p> <p>給気口 150φ FD (設置高さ：中心FL+400)</p> <p>換気扇 100φ SVC (換気扇 150φ FD)</p> <p>埋込型分換気扇 100φ SVC (埋込型分換気扇 150φ FD)</p> <p>給湯器</p> <p>24時間換気用自然給気口 100φ SVC (設置高さ：FL+1600以上)</p> <p>24時間換気用排気ファン 100φ SVC (風量 60㎡/h以上)</p> <p>煙感知式自動火災警報器 (電池式)</p> <p>熱感知式自動火災警報器 (電池式)</p> <p>管柱 105 × 105 ホワイトウッド集成材</p> <p>通柱 105 × 105 オウシュウ赤松集成材</p> <p>土台 105 × 105 米松 (防腐防蟻処理剤)</p> <p>(ホールダウン金物、筋交、使用材種等の詳細は構造図による)</p> <p>LDK壁：石膏ボード t=15mm/上ビニール貼付 t=2mm (不燃：NM-8615 準不燃：0M-9448)</p> <p>天井：壁：強化石膏ボード t=15mm/上ビニール貼付 t=2mm (不燃：NM-9815 準不燃：0M-9448)</p> <p>ホーチルパルコニー (天井下：強化P/B t=15)</p> <p>車庫 (天井下：強化P/B t=15)</p> <p>(防火区画を貫通する100φ以上の給気管、排気管は、不燃材とする) (アスベスト、クロルビリン酸は使用しない)</p> <p>内装制限 (キッチン)</p> <p>ガスコンロ廻り：開口部：壁ヨリコンロ150mm以上 扉入</p> <p>レンジフード：ヨリコンロ900mm以上 扉入</p> <p>天井：強化石膏ボード t=15mm/壁：石膏ボード t=15mm/不燃材 t=3mm</p> <p>レンジフード：スチール製 t=0.5mm以上</p> <p>スチール製ハ、内法 t=0.5mm以上の上ロック t=50mm 巻付き</p> <p>V = 30 × K × X</p> <p>V = 30 × 0.93 × 9.8 = 273.42㎡/h &lt; 590㎡/h OK</p>	<p>屋根/30分 (内) 鉄骨/30分 (告示1358号)</p> <p>外壁/45分</p> <p>軒裏/45分</p> <p>間仕切壁/45分</p> <p>床/45分 (告示1358号)</p> <p>床(和室)/45分 (告示1358号)</p> <p>梁/45分 (告示1358号)</p> <p>階段/30分 (告示1358号)</p> <p>※防火被覆/取合部、目地部ハ内部ノ炎進入防止トシ、表面ニ当木ヲ設テ防火被覆ガ有効ニ機能スル構造トスル</p> <p>(外側) 屋根：ガルブ屋根/入付板 (不燃：NM-2093)</p> <p>(外側) パルコニー：FRP防水 (DR-0267) ※DR-0267施工時、種補注入経路カシウム樹脂 t=12貼り</p> <p>(内側) 強化石膏ボード t=12.5</p> <p>(外側) 防火付付 t=14 (準耐火：OF045DE-9226)</p> <p>(内側) 石膏ボード t=15</p> <p>窯業系サイディング t=14 (準耐火：OF045RS-9122)</p> <p>両面石膏ボード t=15 (45分準耐火告示仕様)</p> <p>床：構造用合板 t=24 + 70 t=12 (裏側) 強化石膏ボード t=15 (不燃：NM-8615)</p> <p>(裏側) 畳 t=55 + 石膏ボード t=9 + 構造用合板 t=24 (裏側) 強化石膏ボード t=15 (不燃：NM-8615)</p> <p>強化石膏ボード t=15 (不燃：NM-8615)</p> <p>(除根材) 防蟻板 t=30 板敷 集成材 t=30 (段差裏側) 強化石膏ボード t=15 (側板外、屋内側) 石膏ボード t=15 (準耐火：OF045BE-9226)</p>	<p>敷地面積 40.31 ㎡ 12.19 T</p> <p>建築面積 26.45 ㎡ 8.00 T</p> <p>1階床面積 26.98 ㎡ 8.16 T</p> <p>(1階容積対象床面積) 16.50 ㎡ 4.99 T</p> <p>2階床面積 25.71 ㎡ 7.77 T</p> <p>3階床面積 25.71 ㎡ 7.77 T</p> <p>塔屋床面積 3.24 ㎡ 0.98 T</p> <p>延床面積 81.64 ㎡ 22.57 T</p> <p>自動車庫床面積 10.48 ㎡ 2.09 T</p> <p>容積率対象床面積 71.16 ㎡ 20.47 T</p> <p>※床面積合計：81.67㎡ ÷ 5 = 16.32㎡ &gt; 10.48㎡ ... 容積不算入 塔屋階数換算：26.45㎡ ÷ 8 = 3.30㎡ &gt; 3.24㎡ ... 階数不算入</p>
<p>《 小屋裏換気算定 》</p> <p>換気機 有効排気面積：2P(1800)=0.030㎡ 1P(900)=0.015㎡</p> <p>軒裏換気：有効面積 = 0.007㎡ (1P=900) 換気機ハ、17-Fレンジ</p> <p>型付換気：有効面積 = 0.0170㎡ 150φFD付き</p> <p>軒裏換気：有効面積 = 0.0160㎡ 換気機：SS-90-FD</p>	<p>必要採光面積 21.46 ÷ 7 = 3.0657</p> <p>有効採光面積 (1.33 × 0.90) × 3.00 = 3.5910</p> <p>必要排煙面積 21.46 ÷ 50 = 0.4292</p> <p>有効排煙面積 (1.33 × 0.430 ÷ 2) + (1.50 × 0.430 ÷ 2) = 0.6084</p> <p>必要換気面積 21.46 ÷ 20 = 1.0730</p> <p>有効換気面積 (1.33 × 0.90 ÷ 2) + (1.50 × 0.90 ÷ 2) = 1.2735</p> <p>必要採光面積 6.02 ÷ 7 = 0.8600</p> <p>有効採光面積 (0.69 × 0.70) × 3.00 = 1.4490</p> <p>必要排煙面積 6.02 ÷ 50 = 0.1204</p> <p>有効排煙面積 (1.14 × 0.580 ÷ 2) = 0.3306</p> <p>必要換気面積 6.02 ÷ 20 = 0.3010</p> <p>有効換気面積 (1.14 × 1.19 ÷ 2) = 0.6270</p> <p>必要採光面積 8.42 ÷ 7 = 1.2028</p> <p>有効採光面積 (1.60 × 1.80) × 3.00 = 8.6400</p> <p>必要排煙面積 8.42 ÷ 50 = 0.1684</p> <p>有効排煙面積 (1.80 × 0.500 ÷ 2) = 0.4500</p> <p>必要換気面積 8.42 ÷ 20 = 0.4210</p> <p>有効換気面積 (1.80 × 1.80 ÷ 2) = 1.6200</p>	<p>必要採光面積 10.39 ÷ 7 = 1.4842</p> <p>有効採光面積 (1.60 × 1.30) × 3.00 = 6.2400</p> <p>必要排煙面積 10.39 ÷ 50 = 0.2078</p> <p>有効排煙面積 (1.60 × 0.780 ÷ 2) = 0.6240</p> <p>必要換気面積 10.39 ÷ 20 = 0.5195</p> <p>有効換気面積 (1.60 × 1.30 ÷ 2) = 1.040</p>	
<p>《 平均地盤面算定 》</p>	<p>LDK</p> <p>洋室1</p> <p>洋室2</p>	<p>洋室3</p>	



(※宅配ボックス設置高さ1150以下)

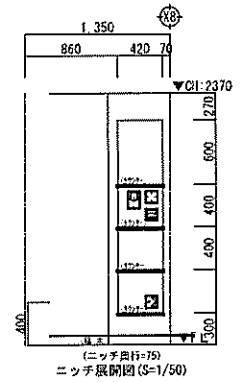
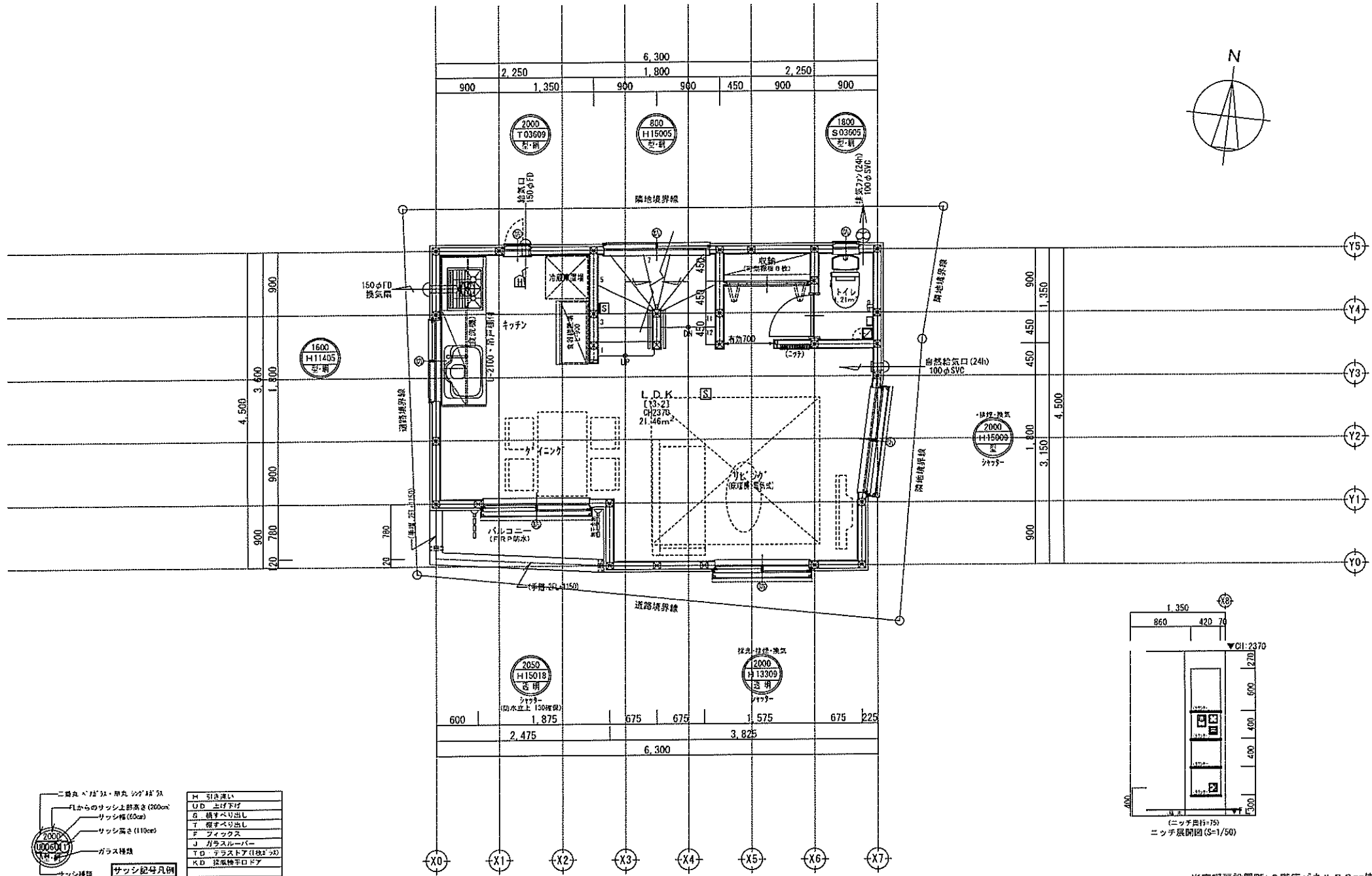
二重丸バネ付・用丸シグナル	H 引き違い
FLからのサッシ上部高さ(200mm)	UD 上げ下げ
サッシ幅(60mm)	S 掃き出し
サッシ高さ(110mm)	T 掃き出し
ガラス種類	F フラット
サッシ種類	J 方角スルーバー
	T/D 手ラスタ付(枠付)
	R/D 取外しドア

サッシ記号凡例

※サッシ記号の幅・高さ寸法は内法とする。  
 ※各居室から直通階段までの最長歩行距離は、50m以内

※1階は、全て延焼ライン内

一級建築士事務所 一級建築士 第234678号 西川取 武正	<b>想建設計</b> 一級建築士 第234678号 西川取 武正	設計年月日 確定図面 2022年06月18日	承認  	設計  	担当  	工事名称 スマイルファミリー 東向島5丁目23番A号棟 新築工事	図面名称 1階平面図	縮尺 1/50	No.
-----------------------------------	--------------------------------------	------------------------------	------------	------------	------------	-------------------------------------	---------------	------------	-----



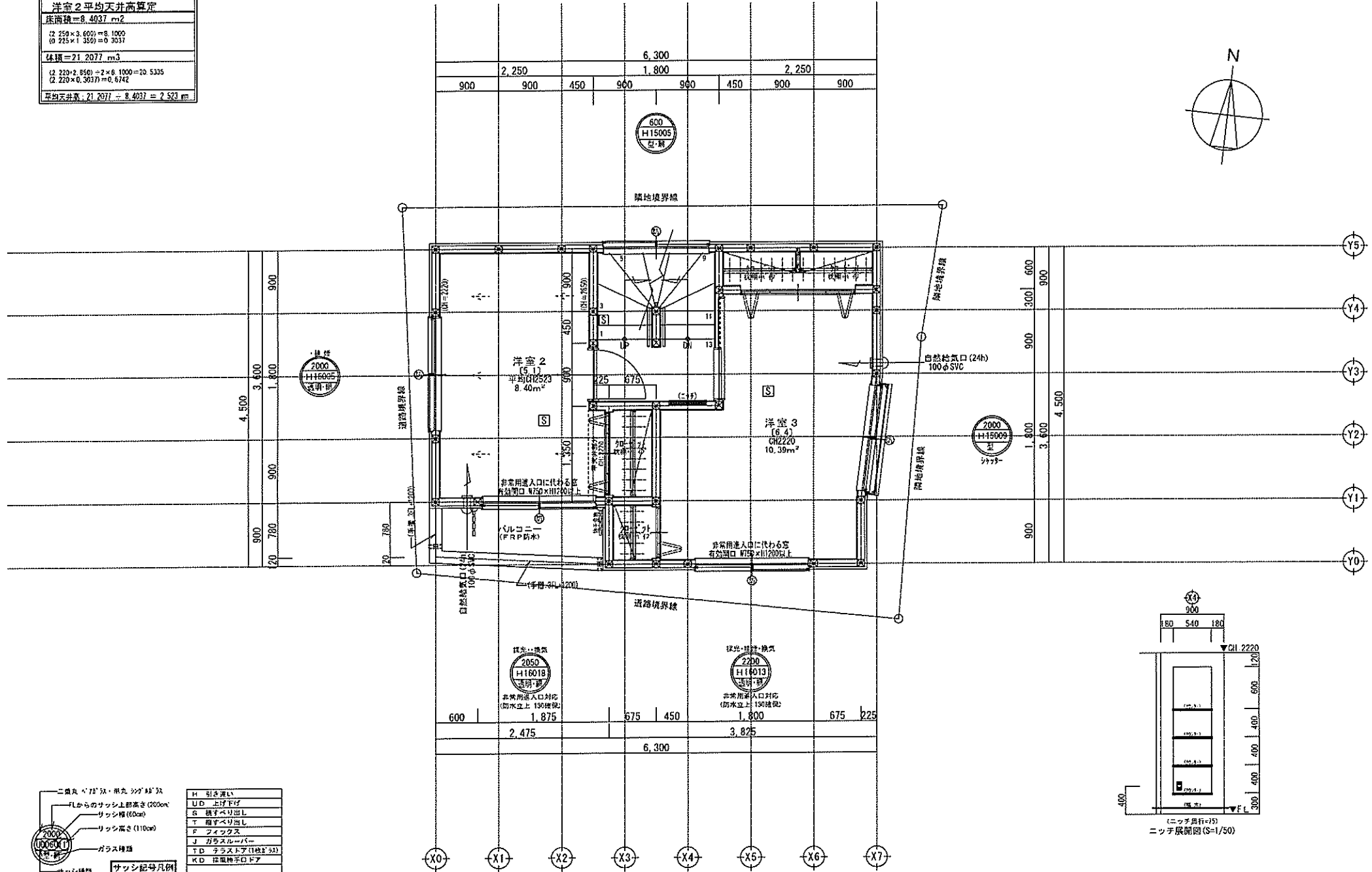
二層丸天井・丸天井シフト	M 引き違い
FLからのサッシ上部高さ(200mm)	U/D 上げ下げ
サッシ幅(60cm)	点 横すり出し
サッシ高さ(110cm)	丁 縦すり出し
	ク フィックス
ガラス種類	J 片ガラスパー
	T/D テラストア(1枚125)
	K/D 換気勝手口ドア
サッシ種類	サッシ記号凡例

※サッシ記号の幅・高さ寸法は内法とする。  
 ※各居室から直通階段までの最長歩行距離は、50m以内

※床暖房設置階: 2階床パネル30mm使用  
 ※2階は、全て暖房ライン内

一級建築士事務所 LIFE CONE	想建設計 一級建築士 第234878号 荷川取 武正	設計年月日 確定図面 2022年06月18日	承認	設計	担当	工事名称 ファミリー-東向島5丁目23番A号棟 新築工事	図面名称 2階平面図	縮尺 1/50	No.
-----------------------	-------------------------------	------------------------------	----	----	----	---------------------------------	---------------	------------	-----

洋室2 平均天井高算定
床面積=8.4037 m <sup>2</sup>
(2.250×3.600)=8.1000
(0.225×1.350)=0.3037
体積=21.2077 m <sup>3</sup>
(2.250×3.600)×2×6.1000=20.5335
(2.220×0.3037)=0.6742
平均天井高: 21.2077 ÷ 8.4037 = 2.523 m



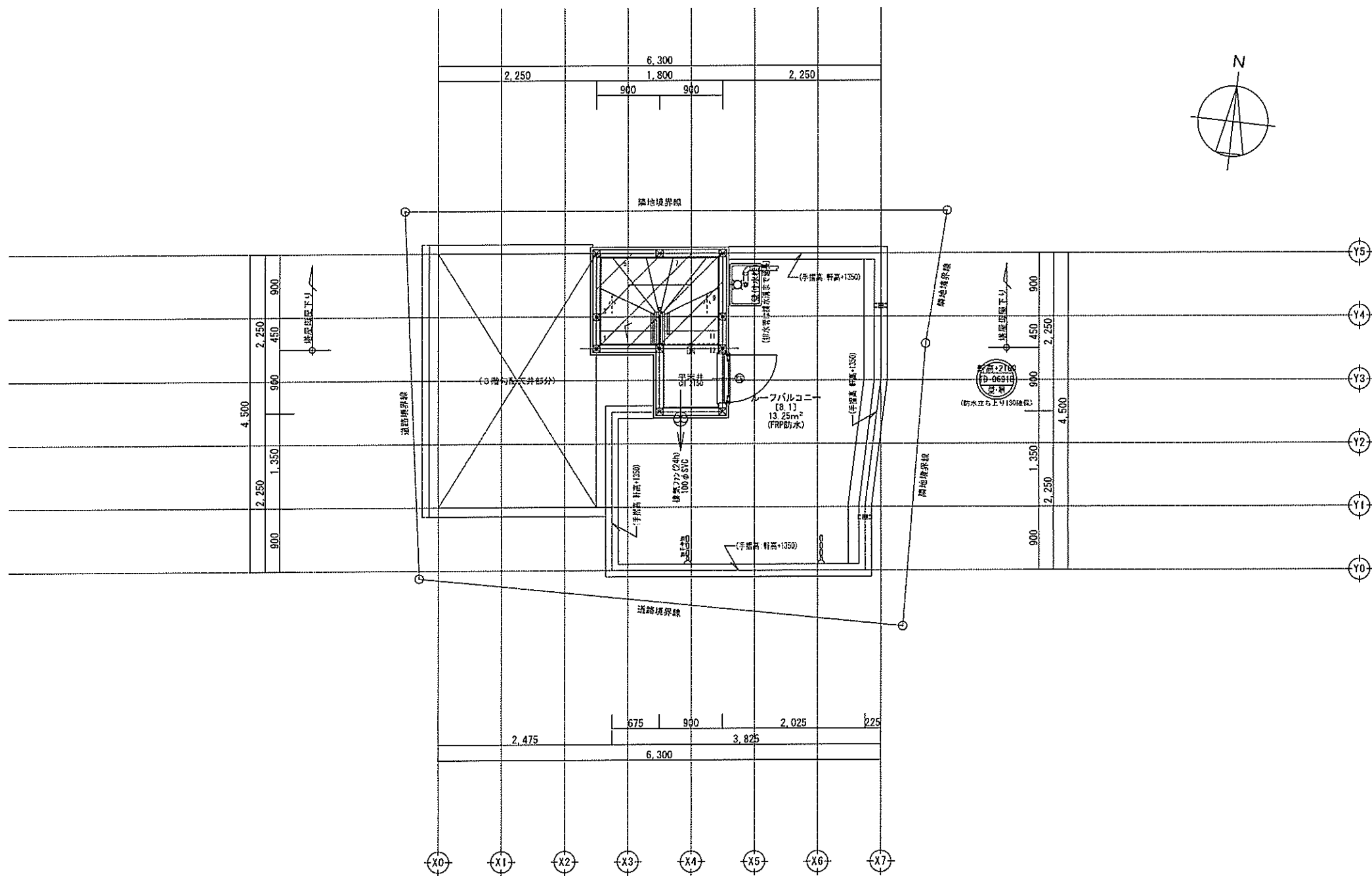
- 二重丸 475×515 単丸 ショウキ 515×515
- H 引き違い
  - UD 上げ下げ
  - S 横すべり出し
  - T 縦すべり出し
  - F フォックス
  - J ガラス種別
  - TD 手摺入り(1段目)
  - KD 段差手口ドア
- サッシ種類 サッシ記号凡例

※サッシ記号の幅・高さ寸法は内法とする。  
 ※各居室から直達階段までの最長歩行距離は、50m以内

※3階は、全て延焼ライン内

一級建築士事務所 ~LIFE CORE~ <b>想建設計</b> 一級建築士 第234878号 得川 武正	設計年月日 確定図面 2022年06月18日	承認  	設計  	担当  	工事名称 マイルファミリー 東向島5丁目 23番 A号棟 新築工事	図面名称 3階平面図	縮尺 1/50	No.



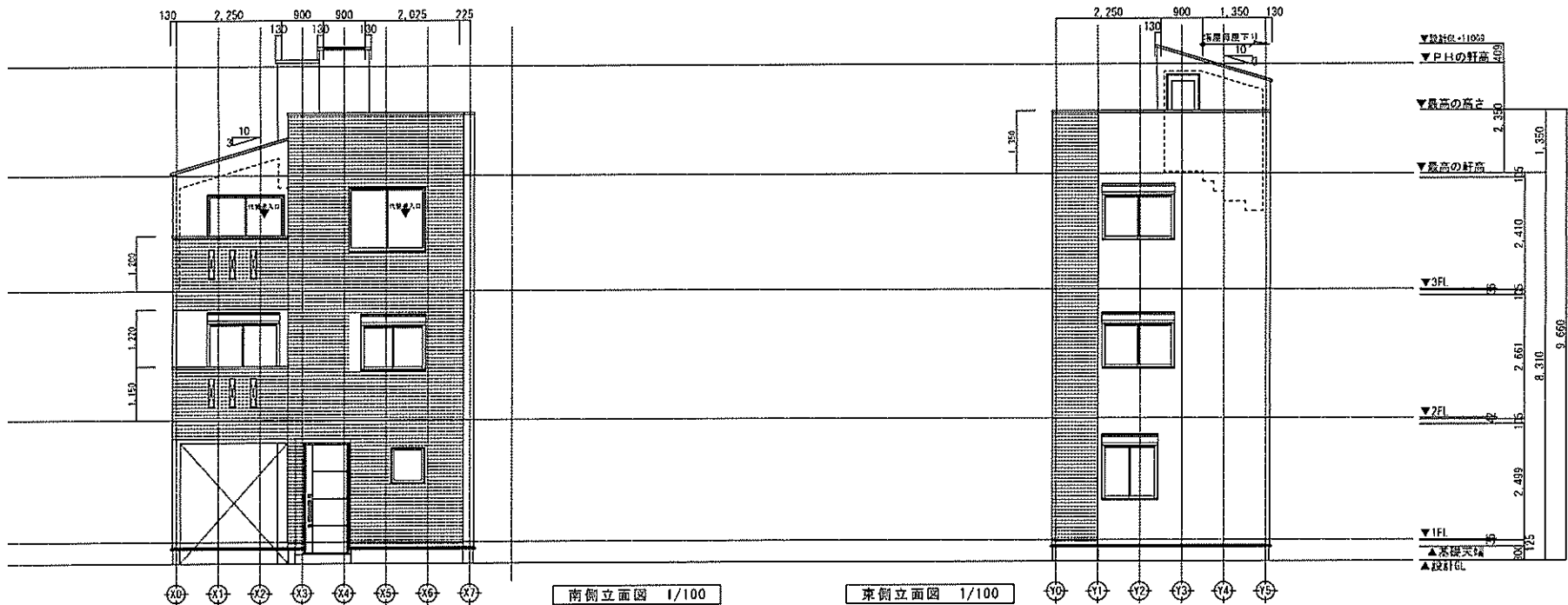


一級建築士事務所  
LIFE CORE  
**想建設計**  
一級建築士 第234878号 河川取 武正

設計年月日  
確定図面  
2022年06月18日

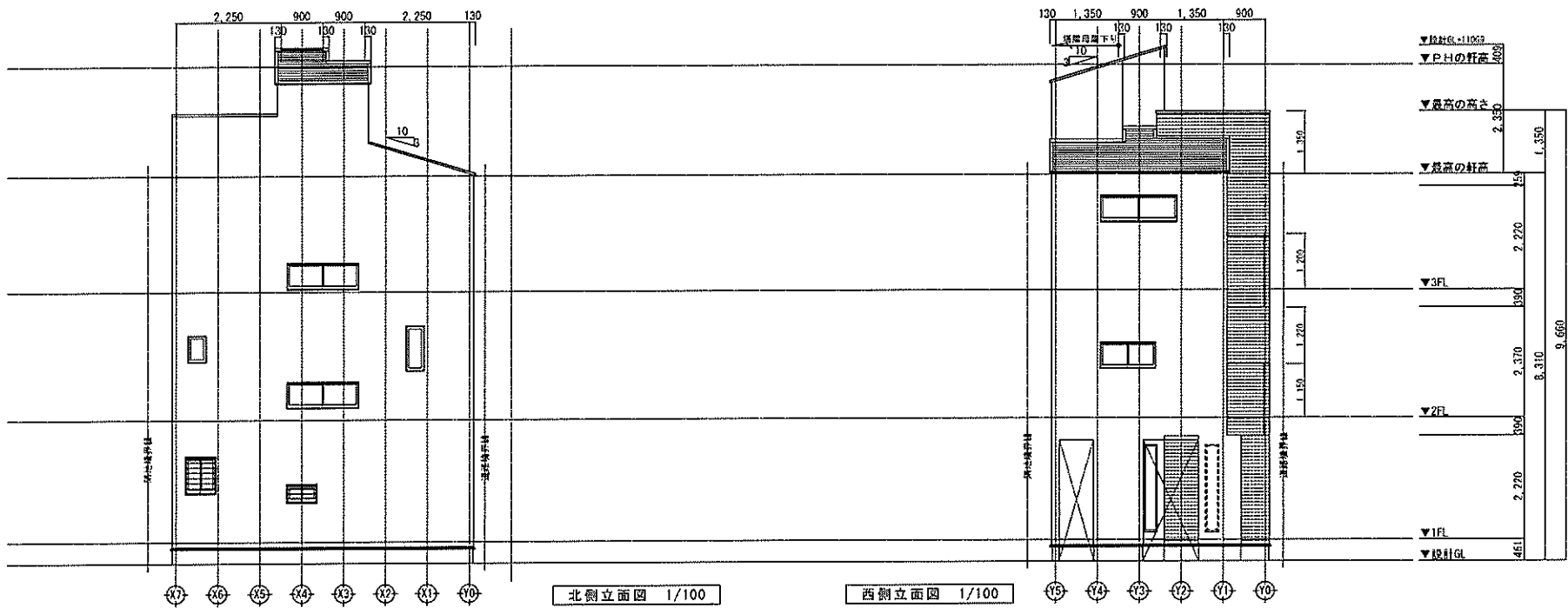
承認  
設計  
担当

工事名称  
タワーファミリー- 東向島5丁目 23番 A号棟 新築工事  
図面名称  
塔屋平面図  
縮尺  
1/50  
No.



南側立面図 1/100

東側立面図 1/100



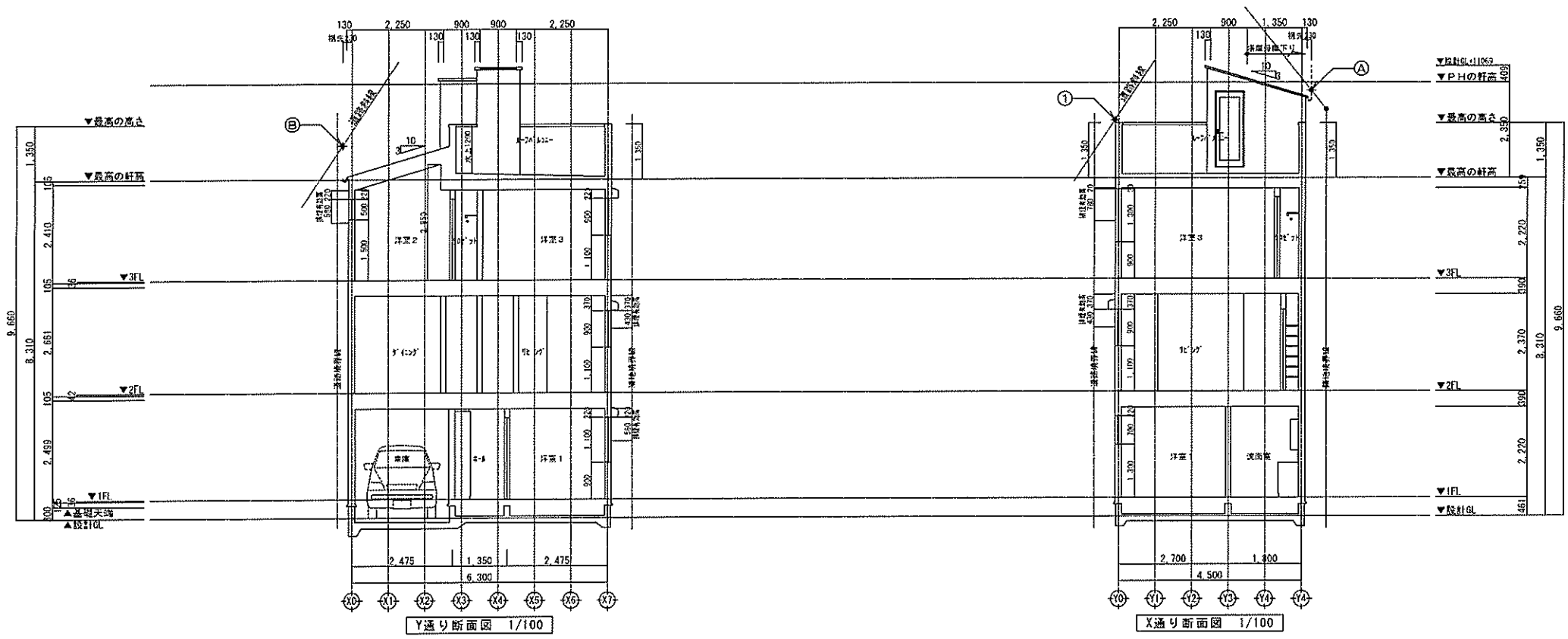
北側立面図 1/100

西側立面図 1/100

- 【屋根】 αロワ (RM-2093)
- 【外壁】 防火サイディング (GF045BE-9226)
- 【軒天】 高業系サイディング (GF045RS-9122)

※軒の出寸法表示には、雨樋の出寸法100mmは含まない。  
 ※雨樋(横樋)の取り付け位置は、屋根勾配の延長線以下とする。

一級建築士事務所 LIFE CODE <b>想建設計</b> 一級建築士 第234878号 荷川取 武正	設計年月日 確定図面 2022年06月18日	承認	設計	担当	工事名称 スマイルファミリー 東向島5丁目23番 A号棟 新築工事 図面名称 立面図 縮尺 1/100 No.
---	------------------------------	----	----	----	---



道路斜線①

設計からの高さ 8310+1350=9660  
 隣地からの自然制限 (6523×1.5)-50=9734.50  
 2/75以上 74.50 mm .....OK

高度斜線A

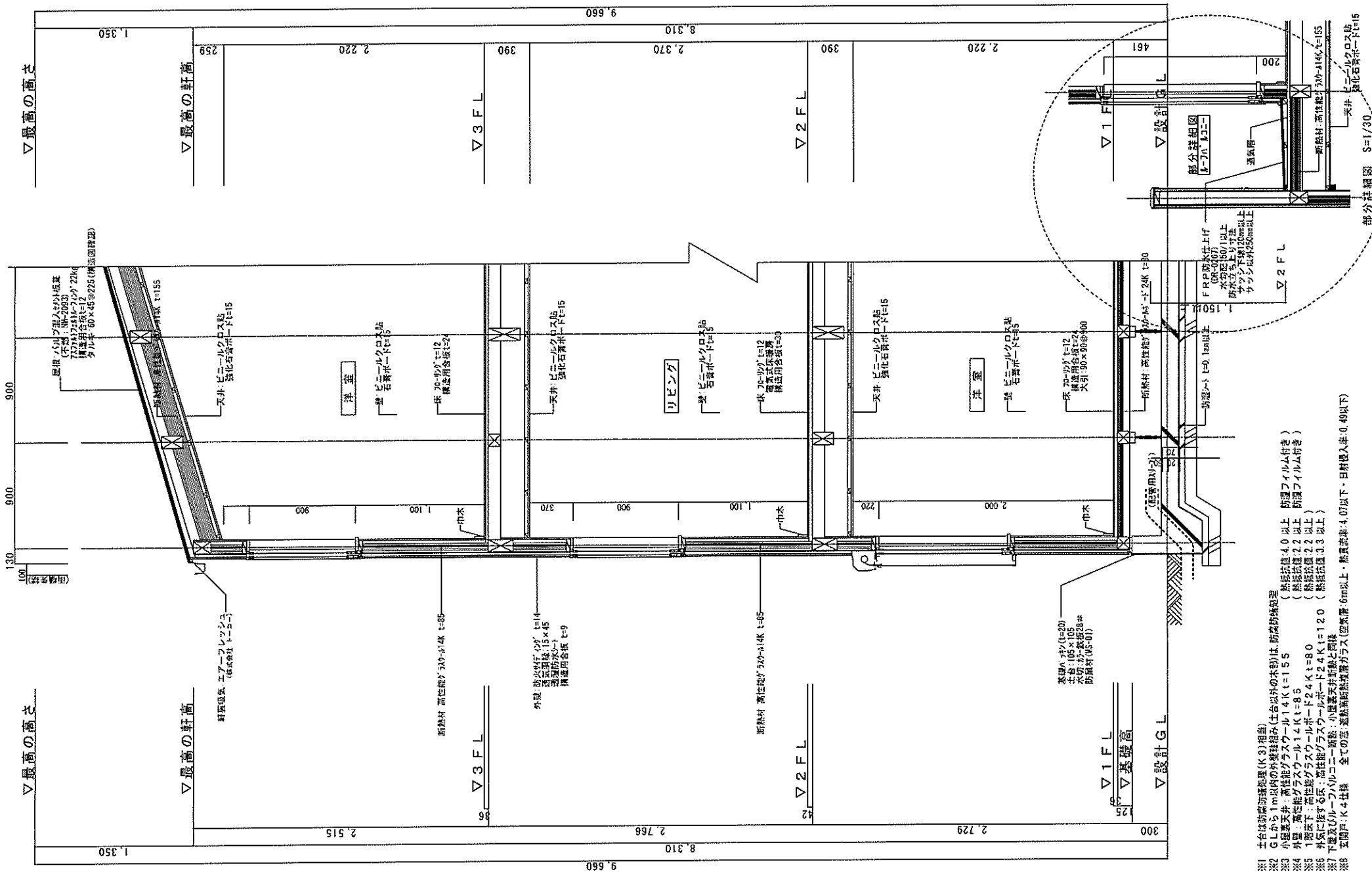
設計からの軒高 (8310+2350)-(1590×0.30)+100=10286  
 地盤面からの自然制限 10000+(372×1.25)=10465  
 2/75以上 179 mm .....OK

道路斜線②

設計からの高さ 8310-(230×0.3)+100=8341  
 隣地からの自然制限 (6130×1.5)-50=9145  
 2/75以上 804 mm .....OK

- ※斜線検討ポイントは、配置図による。
- ※軒の出寸法表示には、雨樋の出寸法100mmは含まない。
- ※雨樋先端寸法は、壁芯から230mm。
- ※雨樋(横樋)の取り付けは、屋根勾配の延長線より下とする。

一般建築士事務所 ~LIFE CORE~ <b>想建設計</b> 一級建築士 第234878号 荷川取 武正	設計年月日 確定図面 2022年06月18日	承認	設計	担当	工事名称 スマイルファミリー 東向島5丁目23番 A号棟 新築工事
				断面図 1/100	No.



- ※1 土台は防霉防虫処理(K.8)相当
- ※2 G Lから1m以内の外壁転居み(土台以外の木部)は、防霉防虫処理(熱抵抗値4.0以上 防護フィルム付き)
- ※3 小屋裏天井：高性能ガラスウール14K t=155 (熱抵抗値2.2以上 防護フィルム付き)
- ※4 外壁：高性能ガラスウール14K t=85 (熱抵抗値2.2以上 防護フィルム付き)
- ※5 1階床下：高性能ガラスウールボード24K t=80 (熱抵抗値2.2以上)
- ※6 外気に接する床：高性能ガラスウールボード24K t=120 (熱抵抗値3.3以上)
- ※7 下置及び1-Fパネル、断熱：小屋裏天井断熱と同様
- ※8 玄関扉：K4仕様 全ての窓、断熱断熱処理ガラス(窓気密:4.0以下・日射侵入率:0.49以下)

<div style="display: flex; justify-content: space-between;"> <span>一般建築士事務所 2111-0602</span> <span><b>池 建築設計</b></span> </div> <p>一級建築士 第234878号 荷川取 武正</p>	<p>設計年月日 <b>確定図面</b> 2022年06月18日</p>	承認	設計	理由	<p>工事名称 <b>ア16777リ-東向瓦5丁田23番A号棟 新築工事</b></p>	<p>図面名称 <b>矩 計 図</b></p>	縮尺 1/30	No.
---	--	----	----	----	--	------------------------------	------------	-----