



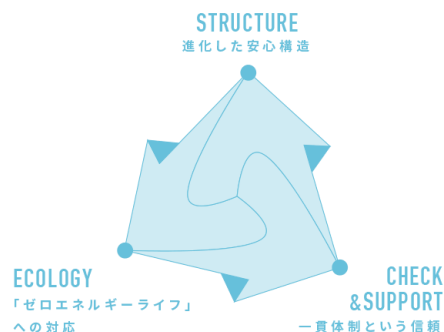
SAN FINE

サンファースト工法

■ サンファースト工法 木造技術を結集。進化を遂げたハイブリッド工法

木造軸組工法をベースに、多彩な工法の優位性を融合させたオリジナル工法

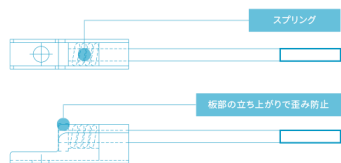
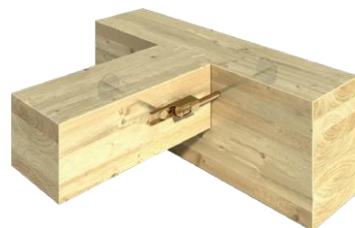
わが国に旧くから伝わる木造軸組工法を、より進化させたオリジナル工法。それが、シュプールの強さを支える「サンファースト工法」です。木造住宅の弱点である“ゆがみ”を最小限に抑え、耐震性・耐久性を飛躍的に高めました。さらに、法的な基準よりも厳しいチェック体制により、安全性が常に発揮されることを裏付けています。いつ来るかわからない震災に備えた、末永く安心して暮らしていただける住まいです。



新開発「三栄式羽子板ボルト」

木造住宅をより強く進化させる独自の技術

木は、日本の住宅に欠かせない優れた建材。しかし、乾燥や湿気によって伸縮を繰り返すことが大きな課題でした。梁と梁をつなぐ金具が、永い年月と共にゆるんでしまう事態が避けられないことだったのです。その“ゆるみ”を克服するために開発されたのが「三栄式羽子板ボルト」。スプリングの力や、“立ち上がり”を設けた独特な形状により、木材の伸縮に柔軟に対応。接合部のゆるみを半永久的に防ぐことで建物自体の“ゆがみ”を抑え、強固な構造を持続します。



GOOD DESIGN
特許出願中

「三栄式羽子板ボルト」3つの特徴

- 01. スプリングの効力を最大限に発揮**
スプリングは、わが国の木造住宅に最大7mmまで対応。その特徴を活かすために板部を立ち上げ、スプリング自体の歪みや広がり防止します。
- 02. 板部の「立ち上がり」がボルトをしっかりとロック**
ボルトに設けられた板部の立ち上がりが、施工の際用いる六角ボルトの頭の形状にフィット。位置を安定させ、空回りを防止します。
- 03. 「刻印」で締め忘れ防止**
板部に当社ロゴマークの刻印を打ち、締め忘れがないかのチェックが目視で容易にできるようにしました。より確実な施工に配慮しています。



ベタ基礎工法 「面」で力を受け止める強固な基礎構造

建物の底部全体を鉄筋コンクリートで支えるベタ基礎工法。壁の下部のみに基礎を巡らせる布基礎工法と異なり、「面」で建物の荷重を分散して受け止めます。よって不同沈下を起こしにくく、地面から上がってくる湿気も防止。力強く暮らしを支えます。



剛床工法 地震や台風時にかかる水平力に強い

厚さ24mm(30mm)もの構造用合板を敷き込み、床梁に打ち付けて一体化。面で荷重を分散させることによって、ゆがみやねじれの少ない高耐久構造となります。地震や台風の際に発生する水平力に特に強い、安心な床構造を実現しました。



床下全周換気システム 効率的な湿気排出で住まいを長持ちに

基礎と土台の間に硬質樹脂のパッキンを設置。基礎の全周からスムーズに新鮮な空気を取り入れることで、床下の高い換気効率を実現。湿気がこもることによる建物土台の腐食を防止し、住まいを長持ちさせます。



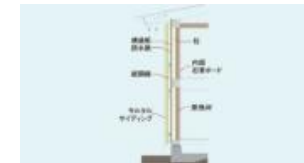
箱状躯体 建物全体を面構造にして耐震性を向上

外周部に、厚さ9mmの構造板を施工。建物全体を面で覆った箱状の構造は、わが国由来の木造軸組工法と、欧米で普及している2×4工法(枠組壁工法)とのハイブリッドとも呼べるものです。地震や台風時などに発生する「横方向」の力を分散して受け止め、万が一の際にも安全性の高い建物を実現しました。



ホールダウン金物 直下型地震時にも建物を強固につなぐ

建物の柱と基礎、柱と梁を強固に緊結する「ホールダウン金物」。直下型地震時などに、柱が土台や梁から引き抜かれることの防止にも効力を発揮。大切な接合部を1カ所1カ所強化することで、住まい全体の強度をアップしています。



外壁通気工法 構造部の結露を防ぎ耐久性を高める

不快な結露は、室内だけではなく壁の中にも発生し、建物を内部から腐食させる危険があります。そこで、壁体内に通気層を設け、常に風通しの良い状態に。見えない部分にも細心の配慮を施すことで、建物の耐久性を飛躍的に高めています。



防蟻処理 人体にやさしい駆除剤を使用

建材を食い荒らすシロアリは、住まいにとって大きな脅威。事前の害虫駆除対策も確実に実施することで、建物を守ります。駆除剤は、人体に影響がない「非有機リン系」のものを使用するので安心。施工日より5年間の保証付きです。



永く建物を支える集材材 安定した品質と高い強度を保つ

品質や強度が安定した集材材は、体育館などの大型建築物にも採用されることが多い建材です。しっかりと乾燥させ、含水率を落とした板を重ねて圧着するので割れや狂いが少なく、長期にわたって高い強度を保持します。種類も豊富な集材材の中から、部位ごとに最適な物を厳選して使用しています。

沈下を防ぐ地盤調査 家が建つ土地の状態を事前に確認

どれほど強い家でも、軟弱な地盤では安心して暮らすことはできません。三栄建築設計では、建築前に必ず地盤の状態を確認。建物規模(2階建て/3階建て)に合った地耐力があるか確認し、万一問題がある場合には適切な補強工事を実施。補強工事の有無に関わらず地盤も20年保証付きです。



アクリアでつくる断熱等性能等級4の住まい

※断熱等性能等級：10分野の住宅性能を評価する項目から成る住宅性能表示制度において、「温熱環境」の分野の性能を表す等級。等級4が最高ランク。

アクリアはシックハウス症候群の原因の一つといわれているホルムアルデヒドを含まない材料を使用している断熱材です。優れた断熱性能に加え、健康、安全、環境への配慮までも品質にした高性能なグラスウールです。

【断熱材仕様】

壁

アクリアネクスト 14K90mm



防湿性能の高いフィルム付なので断熱対策と同時に、建物の寿命を縮める壁体内結露の予防につながります。



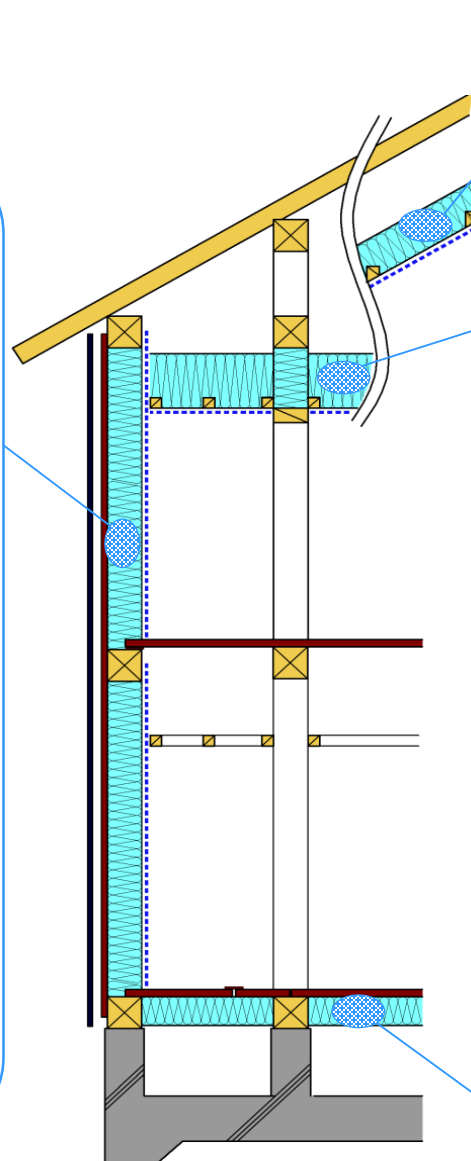
寒い冬でも
室内が暖かい

寒くて布団から出るのがつらい冬の朝も、アクリアでしっかり断熱した住まいなら、暖房の効果を保ちます。



暑い夏も
冷房効果が持続

エアコンを切ると寝苦しい暑さの夏の夜、アクリアマットでしっかり断熱した住まいなら、冷房効果が長持ちします。



勾配天井

アクリアネクスト 14K90mm



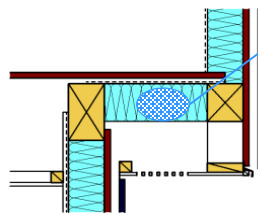
天井

アクリアネクスト 14K90mm



外気に接する床

アクリアUボードNT24K120mm



ノン・ホルムアルデヒドの断熱材「アクリア」は、一般的なグラスウール断熱材よりもガラス繊維が細かく、断熱性能が向上しています。

床

アクリアUボードピンレス 24K 80mm

適度な弾力性があり、隙間のない断熱施工が可能です。水蒸気を通しやすい素材の、床専用グラスウールです。



冬／気密性能を高めると暖気が逃げず、冬の足元の温度低下を抑えられます。

アクリアは、住む人の健康にも配慮したノン・ホルムアルデヒド断熱材です。

省エネ

冷暖房費

約**30%**
お得

東京都内において、省エネ対策等級3と4の比較。
(国土交通省試算)

健康



ホルムアルデヒド

0

アクリアは、製造過程でホルムアルデヒドを含む材料を使用していません。

安心

耐火性
耐久性

ガラスが原料なので、熱に強く性能が長持ち

エコ

材料の80%以上

リサイクル
ガラス
使用

ガス温水システム床暖房

家族に優しい、ガス温水式床暖房



ガス温水床暖房は足元から「ふく射」「熱伝導」「自然対流」を組み合わせ、じんわりと、でもしっかりとお部屋全体をムラなく均一に暖めます。



不快な風を感じない

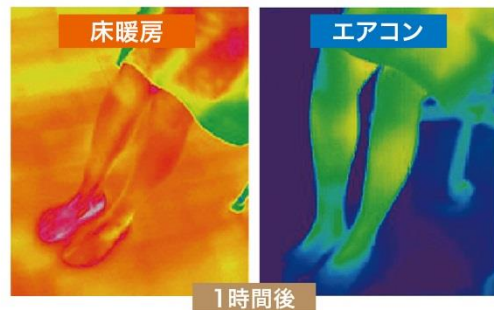
床暖房は、お部屋に風を起こしません。また、暖房による乾燥がほとんどなく、お肌がカサカサしません。

ふく射熱で足元から暖める

足元から優しく暖める温水式の床暖房は、顔がほてったりのぼせたりしません。

足元からぽかぽか

■室内での温度分布の比較



床暖房は床面を約26~30℃に保ち、足元からじんわりと暖まるので女性や冷え性の方にオススメです。床に触れることで直に熱が伝わってくるため、足元の冷えが解消されます。

※個人差があります。【出典：東邦ガス(条件)床暖房=室温24℃、床温29℃ エアコン=室温24℃、床温23℃】赤外線熱画像装置を使用



〈家庭用ガス温水床暖房契約〉

ランニングコストは一日(8時間) **約106円**です。

ガス温水床暖房 8畳1室

1日8時間運転で **約106円** ※1

1ヶ月あたり **約3,200円** ※1

※1:暖らんぷらんエコ割適用の場合。

※あくまでも目安です。(東京ガス調べ 2017年9月時点)

※1【東京ガス試算条件】●木造8畳1室、温水マット敷設率74%、外気温5℃、フローリング仕上げ、立上り30分+8時間運転した場合。●ガス料金は「家庭用ガス温水床暖房契約<暖らんぷらん>、エコ割」適用、平成29年9月時点の原料費調整費を適用。※群馬南地区、四街道12A地区、東彩ガス地区、東日本ガス地区には対象メニューはございません(平成29年7月時点)。尚、対象地区が変更になる可能性がありますので、詳細はお問合せください。●電気料金は従量電灯B適用、契約アンペア40A。東京電力エナジーパートナーの従量電灯B契約の平成29年9月時点の燃料費調整費を適用。●月間のランニングコストは、十円単位で切り上げ。○資料提供:東京ガス

地球に優しい、省エネ高効率給湯機



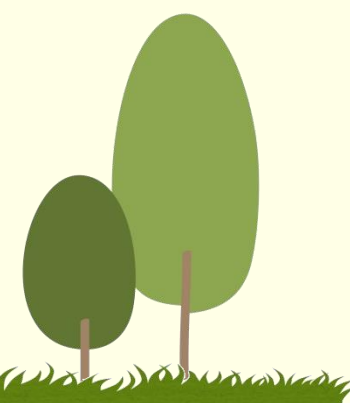
給湯効率を排気熱・潜熱回収システムにより、約95%まで省エネルギー・高効率・低NOxを実現。高い安全性も備えました。



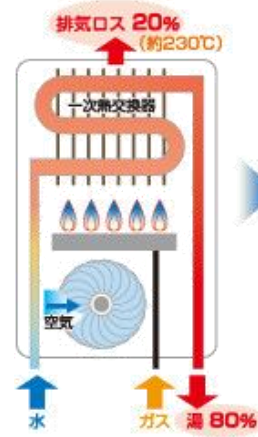
環境にやさしい

CO₂排出量を年間約 **13%**も削減。ブナの木48本が1年間に吸収するCO₂量に相当

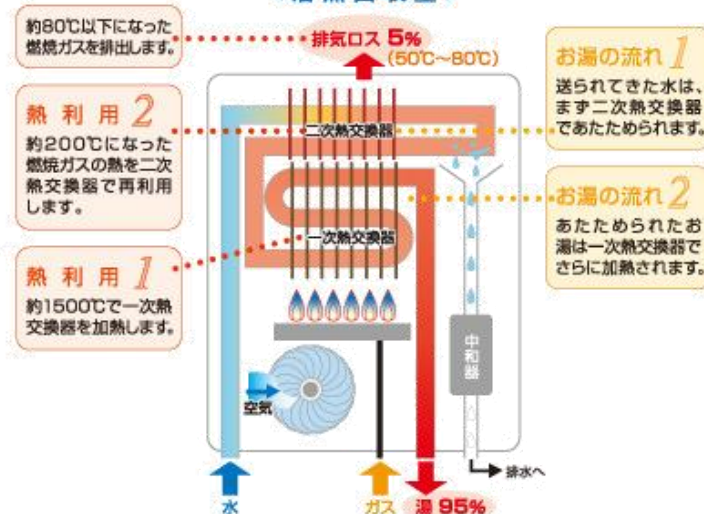
※ブナの木一本あたりのCO₂吸収量: 5.0kg-CO₂/本・年(東京ガス調べ)



〈従来型〉



〈潜熱回収型〉

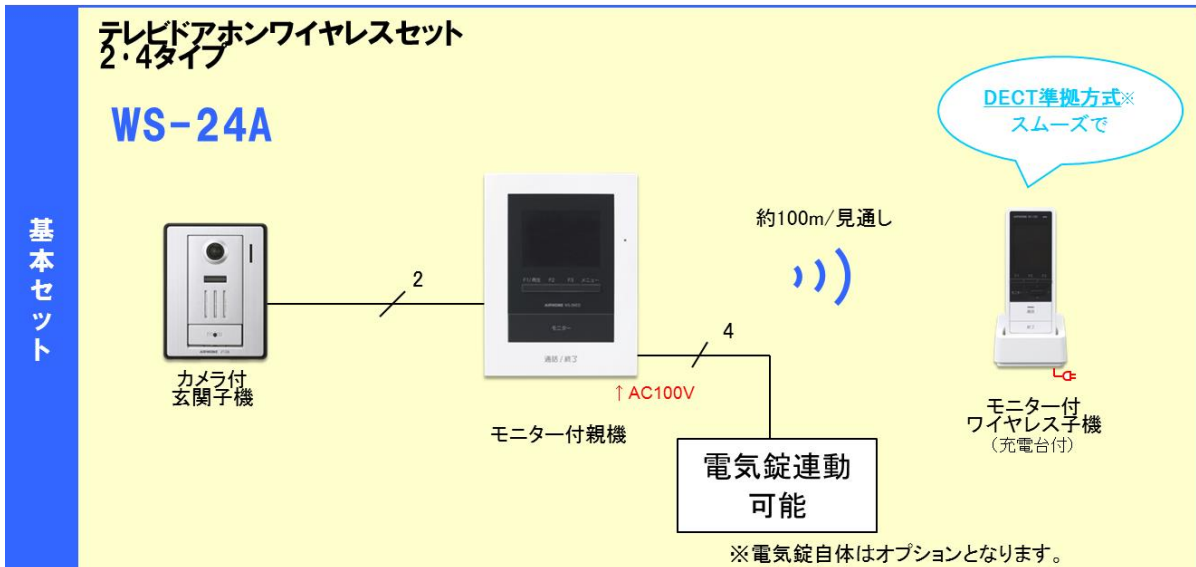


二次熱交換で排気中の水蒸気を水にすることにより、温度計では計れない排気中にひそむ潜熱をも回収して、熱効率を大幅に向上させています。

モニター付インターホン ・ EVコンセント

■インターホン

ワイヤレステレビドアホン **WS-24A** 最大設置台数 玄関**2**台 室内**4**台



増設機器

<p>2台目の玄関子機が増設可能になりました。</p> <p>●各セットに1台増設可能</p> <p>カメラ付玄関子機 JT-DA</p>	<p>●WS-24Aに2台まで増設可能</p> <p>モニター付ワイヤレス子機(充電台付) WS-2WD</p>	<p>ワイヤレス子機の通達距離を延長できます。</p> <p>●各セットに1台接続可能</p> <p>ワイヤレス中継器 WJW-R</p>
--	---	--

ここが新しい!

録音・録画機能

録画と一緒に来訪者の音声も録音します。microSDカード*を挿入することで、動画での録画も可能。音声と動画で来訪者をしっかり確認できます。

応答メッセージ機能

玄関子機から応答メッセージを流し、来訪者対応出来ます。用件を確認したいとき、しつこい勧誘を断りたいときに便利です。

ただいま出ることができません。20秒以内でお名前とご用件をお話下さい。

便利な機能

■LAN空配管・EVコンセント

- ・LAN配線用の空配管 合計5か所
 - または
 - ・LAN配線用の空配管 合計3か所+EVコンセント 1か所
- どちらかご選択。

・LAN空配管(集中BOX)



・EVコンセント

Panasonic

EV/PHEV充電用

屋外コンセント

充電用コンセントに求められる「利便性」の向上を実現した、EV/PHEV充電用屋外コンセント



プライベートエリア向けタイプ

壁面取付タイプ



※100V用もあります。 EWP(EV)



外観・火災警報器・24時間換気・ポーチタイル

■ 屋根

和から洋まで。伝統からモダンまで。どんなスタイルにも合う横一文字葺きコロニアルガラスサ



COLOR BEST



CC562※
ガラスサ・ブラック



CC575P※
ガラスサ・パールグレイ



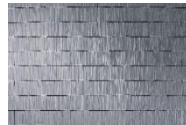
CC521※
ガラスサ・ココナッツブラウン



CC547※
ガラスサ・アイリッシュグリーン



CC545P※
ガラスサ・アッシュグレイ



CC535P※
ガラスサ・アイスシルバー



CC527※
ガラスサ・ラスティグリーン



CC526※
ガラスサ・ミッドナイトブルー



CC552※
ガラスサ・ピュアブラック



CC541※
ガラスサ・ウォルナットブラウン



CC577※
ガラスサ・ウェザードグリーン



CC593※
ガラスサ・ボルドーレッド



CC591※
ガラスサ・グラスブラウン



CC533※
ガラスサ・プロヴァンスベージュ



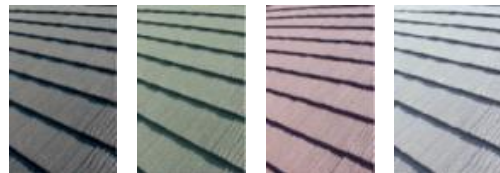
CC523※
ガラスサ・メロウオレンジ



CC543※
ガラスサ・ユーロレッド

Dee Trading Co., Ltd
(株)ディートレーディング

D'S Eco Grani ディーズルーフィング エコグラニ



オニキス
ブラック エバー
グリーン カフェ
ツウィード
グレイ

- 表面の自然石粒は、暑さや雨音を和らげます。
- 長期的に塗り替えなどのメンテナンスなしで美観を維持することができます。
- 暴風にも耐えられる性能のほか、防火性・耐蝕性能にも優れています。
- 日本瓦の1/7 平板スレートの1/3 の軽い屋根材で建物への負担を和らげます。



Onyx オニキス

■ 火災警報器



電池式(専用リチウム電池)住宅用火災警報器

電池寿命約10年



住宅用火災警報器の種類

煙を検出する警報器 (光電式)

煙検出部

火災の初期から発生する煙を検出することで火災を早期に見出し警報を発します。

熱を検出する警報器 (定温式)

温度検出部

火災で発生する熱を検出することで火災を確実に発見し警報を発します。

水蒸気や調理中の煙、タバコの煙などでは動作しません

炎が立ち上がると周囲温度が上昇し、65℃以上になると警報を発します

■ 24時間換気

■ 自然給気口

■ 壁用ファン

■ 天井用ファン



RX-100F(居室)
RX-150F(キッチン)
〔日本電興株式会社〕



AP-100S(トイレ)
〔日本電興株式会社〕



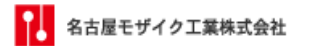
DVF-G10CBD3(トイレ)
〔東芝ライテック株式会社〕

24時間換気とは:
シックハウスの原因となる化学物質の室内濃度を下げるための換気システムです。

- コンパクトなサイズのパイプ用ファン
- 風量2段階切り替えスイッチ付
- 3段階開閉型自然給気口

■ ポーチ

※時期により、欠品の場合がございます。



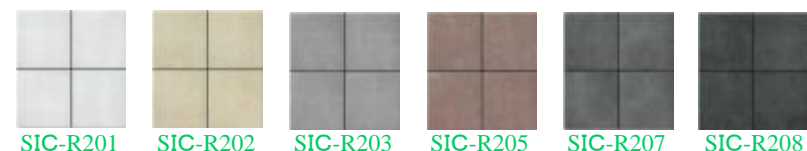
※同等品

300角磁器タイル

シクロー



シクラス



[ベースカラー]

モエンサイディング-M14 モエンサイディングW14

モエンナノ親水 マイクロガード商品 外装材ラインナップ (NO1)

■ 木目調 ツートーン



MFX3720P レジェMGホワイトII
MFX3721P レジェMGココアII
MFX3722P レジェMGチャコールII

■ グレアウッド



MFX731J トスコMGホワイト
MFX732J トスコMGメイプル
MFX733J トスコMGブラウン
MFX734J トスコMGカーキ
MFX735J トスコMGシルバー



MFX736J トスコMGチャコール

■ クリレタイル



MFX741J サチスMGホワイト
MFX742J サチスMGナデシコ
MFX743J サチスMGアーモンド
MFX744J サチスMGブラウン

■ リエット



MFX751J テレノMGホワイト
MFX752J テレノMGアイボリー
MFX753J テレノMGオーカー
MFX754J テレノMGグレイ
MFX755J テレノMGチャコール

■ シンプルライン



MFX231 レモードMGホワイト
MFX235 レモードMGレッド
MFX236 レモードMGブルー
MFX237 レモードMGオレンジ
MFX238 レモードMGグレー

■ シンプルライン



MFX2321P ゼスティCGブラック
MFX2322P ゼスティCGチャコール
MFX2323P ゼスティCGネイビー



クリーニングガードとは、シリコンアクリル系保護膜(クリアー層)にセルフクリーニング機能(防汚効果)をもたせたものです。
注)ナノ親水マイクロガードとは異なります。

■ ステディストーン



MFX691J エミュMGホワイト
MFX692J エミュMGクリーム
MFX693J エミュMGベージュ
MFX694J エミュMGブラウン



MFX695J エミュMGブラック
MFX696J エミュMGシェナ
MFX697J エミュMGベチャコール

■ ルベリアストーン調



MFX222 ハウッドMGクリーム
MFX225J ハウッドMGホワイト
MFX226J ハウッドMGココブラウン
MFX227J ハウッドMGブラック

■ リーブルスクエア



MFX701J シルフMGホワイト
MFX702J シルフMGオフホワイト
MFX703J シルフMGグレー
MFX704J シルフMGブラック



MFX705J シルフMGアプリコット
MFX706J シルフMGグラフィット

■ ネビアストーン調



MFX463 リスタMGバニラ
MFX464 リスタMGミルク
MFX465 リスタMGアーモンド

■ ソルジェストーン



WFX511G スベラMGホワイト
WFX512G スベラMGオフホワイト
WFX513G スベラMGアーモンド



WFX514G スベラMGオーカー
WFX515G スベラMGブラック

■ ニューピッコロストーン調

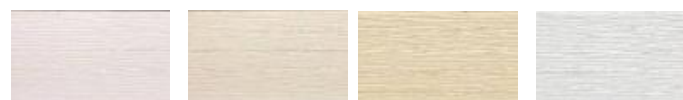


MFX761J パーゼMGホワイト
MFX762J パーゼMGプラチナ
MFX763J パーゼMGチャコール
MFX764J パーゼMGクリーム



MFX765J パーゼMGアンバー
MFX766J モデレートMGクールグレー

■ ソフィアウォール調



MFX3513P スノーMGホワイト
MFX352P ムーンMGベージュ
MFX3514P セジュールMGクリーム
MFX3510P ミストMGホワイト



MFX3511P アリアMGホワイト
MFX3512P ベイブMGチャコール

ナノ親水マイクロガード



● 雨で汚れを洗い落とすセルフクリーニング機能

外壁表面に付着した汚れが雨水で繰り返し落とせるセルフクリーニング機能。親水性の効果で空気中の水分子を取り込んで外壁表面に薄い水分子膜をつくり汚れ浮かせて、雨で洗い落とします。



マイクロガード



煤煙や排気ガスなどの汚れを同じように付着させます。

汚れが壁をつたって下に広がっていきます。

マイクロガード処理をした方は汚れがきれいに流れ落ちました。

※印刷物のため、実際の色柄と異なる場合がございます。現物サンプル等でお確かめ下さい。

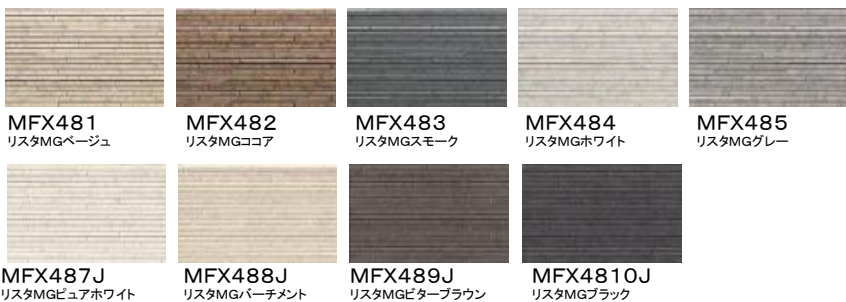
特性 製品本体 3mm 釘 マクロガード

■ コロリータイル調



MFX472 リスタMGココア
MFX473 リスタMGフレッシュ
MFX474 リスタMGミルク
MFX475 リスタMGアーモンド
MFX476J プレールMGイエロー
MFX477J プレールMGレッド

■ フォストライン



MFX481 リスタMGベージュ
MFX482 リスタMGココア
MFX483 リスタMGスモーク
MFX484 リスタMGホワイト
MFX485 リスタMGグレー
MFX487J リスタMGビュアホワイト
MFX488J リスタMGパーチメント
MFX489J リスタMGピターブラウン
MFX4810J リスタMGブラック

■ プロネウォール



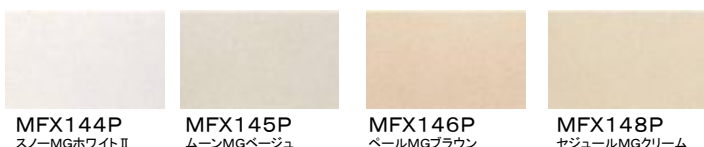
MFX721J エミネMGホワイトII
MFX722J エミネMGアイボリー
MFX723J エミネMGフレンチクリーム
MFX724J エミネMGブラウン
MFX725J エミネMGサンドベージュ
MFX726J エミネMGイエロー
MFX727J エミネMGコアブラック

■ レジェマルシェ



MFX771P カリーノMGホワイト
MFX772J カリーノMGアイボリー
MFX773J カリーノMGクリーム
MFX774J カリーノMGベージュ
MFX775P カリーノMGブラウン
MFX776P カリーノMGチャコール

■ スタッコウォール調



MFX144P スノーMGホワイトII
MFX145P ムーンMGベージュ
MFX146P ベールMGブラウン
MFX148P セジュールMGクリーム

■ マルシェウォール調



WFX461G1 スノーMGホワイト
WFX462G1 ムーンMGベージュ
WFX463G1 セジュールMGクリーム
WFX464G1 ランドMGブラウン
WFX465G1 ベイブMGチャコール
WFX468G フェルMGグレー
WFX469G ベルMGホワイト
WFX4610G ミニョンMGホワイト
WFX4611G チッパーMGブラウン

■ ハッシュウォール調



WFX561G1 スノーMGホワイトV
WFX562G1 ムーンMGベージュV
WFX563G1 セジュールMGクリームV
WFX564G1 ランドMGブラウンV
WFX565G1 ベイブMGチャコールV

■ リプラルライン



MFX386J パチナMGホワイト
MFX387J チッパーMGブラウン
MFX388J ナチュラルMGブラウン

■ フリディア



MFX711J ディアMGホワイト
MFX712J ディアMGオフホワイト
MFX713J ディアMGベージュ
MFX714J ディアMGグレー
MFX715J ディアMGブラック
MFX716J ディアMGブラウン

■ ルスコミュール調



MFX681J ルーチュMGベージュ
MFX682J ルーチュMGバニラ
MFX683J ルーチュMGオレンジ
MFX684J リスタMGベージュ
MFX685J リスタMGココア
MFX686J リスタMGバニラ
MFX687J パーゼMGシェーナ
MFX688J パーゼMGブラウン

■ シャトーウォール調



MFX1219P スノーMGホワイト
MFX1220P ムーンMGベージュ
MFX1221P ベールMGブラウン
MFX1222P シェールMGクリーム
MFX1225P シェールMGイエロー
MFX1226P シェールMGサンセット

■ リオラストーン 新商品



MFX801J スタックMGホワイト
MFX802J スタックMGクリーム
MFX803J スタックMGベージュ
MFX804J スタックMGグレー
MFX805J スタックMGブラック

■ マトリカ 新商品



MFX791J オルアMGホワイト
MFX792J オルアMGアイボリー
MFX793J オルアMGグレー
MFX794J オルアMGブラウン
MFX795J オルアMGチャコール

■ リシェルストーン 新商品



MFX811J オルドMGホワイト
MFX812J オルドMGアイボリー
MFX813J オルドMGベージュ
MFX814J オルドMGブラウン
MFX815J オルドMGダークブラウン

■ リオビスタ 新商品



MFX821J リフレMGホワイト
MFX822J リフレMGピンク
MFX823J リフレMGダークグレー

■ メリナストーン 新商品



MFX781J メリルMGクリアホワイト
MFX782J メリルMGクリーム
MFX783J メリルMGグレー
MFX784J メリルMGブラック

■ シェルフストーン調 新商品



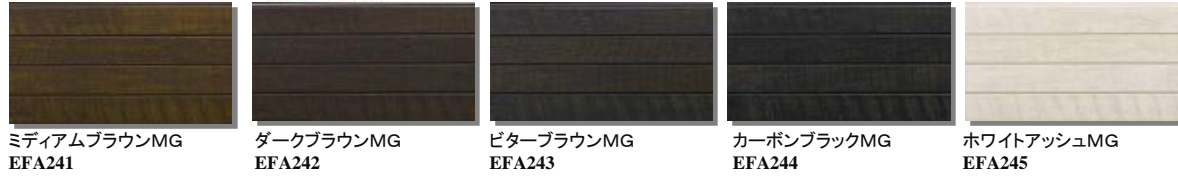
MFX331J ルーチェMGアイボリー
MFX332J ルーチェMGブラウン
MFX333J ルーチェMGグレー
MFX334J スペラMGオーカー

[アクセントカラー] **メインアクセラード16**

※16mmサイディングの施工可能範囲は15㎡までです。

特性 **マイコート** 16mm 10.5mm 10.5mm 金推

◆キャストイングウッド 



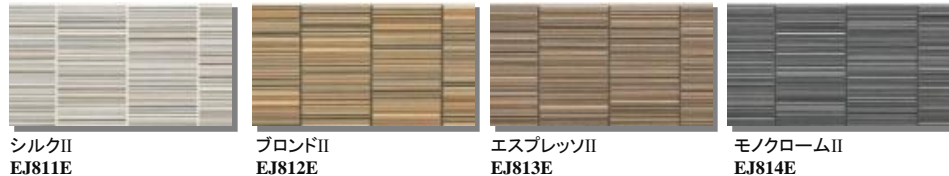
ミディアムブラウンMG EFA241 ダークブラウンMG EFA242 ビターブラウンMG EFA243 カーボンブラックMG EFA244 ホワイトアッシュMG EFA245

◆ピローネブリック調

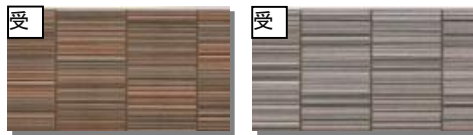


ピローネMGオレンジII EJ491E ピローネMGレッドII EJ492E ピローネMGブラウンII EJ493E ピローネMGローズグレーII EJ495E

◆エトフ



シルクII EJ811E ブロンドII EJ812E エスプレッソII EJ813E モノクロームII EJ814E



バーガンディII EJ815E プラチナII EJ818E

◆リトミコ



アクアグリーンII EJ821E アクアピーチII EJ823E

◆アルモニ

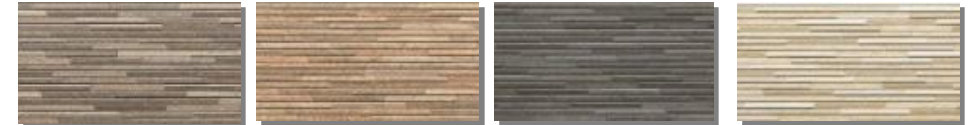


ミストII EJ851E デザートII EJ852E



EF814イメージ

◆パルムボーダー調



パルムMGベージュII EJ481E パルムMGアプリコットII EJ482E パルムMGブラックII EJ483E パルムMGクリアホワイトII EJ484E

◆ベイクルストーン調



ベイクルMGオフホワイトII EJ511E ベイクルMGライトブラウンII EJ513E ベイクルMGダークブラウンII EJ514E ベイクルMGレッドブラウンII EJ515E

◆ムスターストーン調



ムスターMGシェルホワイトII EJ621E ムスターMGシルバークレイII EJ622E ムスターMGコルクII EJ623E

◆ヴィンテージウッド



スキムドMGブラウン EF762 スキムドMGチャコール EF763

◆コンクリート打ちっ放し16




MGグレーII EF432



EF621イメージ

※印刷物のため、実際の色柄と異なる場合がございます。現物サンプル等でお確かめ下さい。

※  は受注生産品です。

■ 玄関ドア

ヴェナートD30 防火ドア



「大臣認定を取得した防火性能」で安心と快適を両立させた防火ドアGシリーズ



※デザインにより選べるカラーが異なります。詳細は、お問い合わせください。

■カラーバリエーション

JJ バナラウォールナット	AM ダーズリンウォールナット	XP ココナッツチェリー	S1 ピュアシルバー
BQ シナモンオーク	DP ガナッシュウォールナット	BJ アイスブルーノーチェ	H2 プラチナステン
BV ハニーチェリー	Z9 ショコラウォールナット	QS オリーブグリーン	K5 カームブラック
BE マキアートバイン	W6 桑炭(クワタン)	A8 スモークヒッコリー	LU サファイアブルー
KE キャラメルチーク	HV ピターストーン	AF ガトーアカシア	KR ルビーレッド

■手動錠



■スマートコントロールキー

オプション

□ピタットKey

カードやシールをハンドルに近づけて施錠。

カードキー
シールキー

- カードキー×3枚
- シールキー×2枚

□ポケットKey

リモコンでもカードでも施錠の操作が可能

ポケットKey ※リモコン
シールキー

- リモコン×2個
- カードキー×2枚
- シールキー×1枚

ストレートハンドル

□シルバー □ブラック
洋風カーブハンドル

□ブラック

■断熱サッシ

エピソードII 防火窓GNEO



LOW-E 網入り複層ガラス

樹脂

アルミ

樹脂複合枠

防火性 [防火性能] 遮炎性能を有する防火設備 (遮炎時間20分間)

断熱性 [断熱性能] アルミと樹脂の複合構造を採用し、高い断熱性能で冷暖房費も削減。

防露性 [防露性能] アルミ窓と比べて、いやな結露の発生を抑えます。

室外側ガラス
Low-E金属膜
空気層
室内側ガラス
乾燥剤

快適性をさらに向上させる高性能のLow-E複層ガラスを標準装備

アルミ窓(単板ガラス) アルミ樹脂複合窓

■窓バリエーション



■カラーバリエーション



■操作性に配慮

引違い窓 (室内側 窓・テラス)

全長引手

どの高さからも手がかけられ、障子の開閉がしやすくなっています。

たてすべり出し窓・すべりだし窓

カムラッチハンドル

樹脂ハンドルを90°回転させ、押し開くカンタン操作です。

お好みに合わせて選べる操作ハンドル

オペレーターハンドル

身を乗り出さず、手元で開閉操作ができます。

■安全性・防犯性に配慮

引違い窓 (窓・テラス)

空かけ防止クレセント

障子が完全に閉まっていないうちでは施錠できません。無締まりに効果的です。

引違い窓 (窓・テラス)

はずれ止め機能付スライド網戸

強風にあおられても外れにくくなっています。

たてすべり出し窓 (カムラッチハンドル仕様)

セーフティストッパー

障子の開き過ぎを防止。開口寸法約50mmに制限する半開モードが標準。

Skism S / 永大産業

Skism S

F★★★★
低 VOC

LDK 洋室・洗面所・トイレ

H=2028

2Z/GM 8M/DB YS/CB TS/LN YF/PP FF/WH

木目 木目 木目 木目 木目 木目

木目 木目 木目 木目 木目 木目

造作材

■幅木 不陸調整部材付き

■窓枠 四方枠納め

■木口化粧済み笠木

標準 56mm スリム 35mm

■三次元調整蝶番



■スモールライト



■レバーハンドル

トイレ・洗面室は表示錠きです。



■引き手



CLOSET

クローゼット

フルフラットデザイン(取っ手仕様)

F★★★★
低 VOC

- クローゼット折れ戸
- クローゼット開き戸
- 3方枠下レールなしタイプ

下レールがないとラクラク
足元の納まりがすっきりして、使い勝手抜群です。

キャスター付きの収納ボックスなど、収納物の出し入れがスムーズに行えます。

足元に段差がありませんので、お掃除も簡単です。

取っ手デザイン 1S 2S 6S 8B 6B

(シルバー) (シルバー) (シルバー) (ブラック) (ブラック)

SHOES BOX

シューズボックス

F★★★★
低 VOC

- W720/800ツールタイプ
- W1200セパレートタイプ
- 扉デザイン
- レスフラットデザイン

扉の上から下まで手掛かり部があるので、大人も子どもも使いやすいデザインです。

ボックス内部
棚板の黒とボックス内部の白がコントラストとなり、視認性を高めています。

●洗える樹脂棚板
棚板は樹脂製なので水洗いができます。

●シューズボックスに対応 **OP**

※完全に乾かしてからボックスに収納してください。

GH GK
グロスホワイト グロスブラック

※W1200セパレートorW720/800ツールタイプが標準仕様となります。

COLOR VARIATION

WH ハーモニックホワイト LN ネイキッドライト

PP パールベール GM グレースミディウム

CB ショコブラウン DB デイープブラック

PH 単色ホワイト

床・階段 / 永大・サニタリーフロア / 朝日ウッドテック

FLOOR



【アトムフィットGM】

<シートフローリング>

一高耐久でコストパフォーマンスに優れたフローリング。上質な天然木の素材感を表現。表面はUV硬化オレフィンシート仕上。



ホワイトアッシュ (WAST/XS)



スモークナット (SNTT/XS)



ハードメイプル (HMPT/XS)



ナチュラルオーク (NOKT/XS)



ブラックチェリー (BCHT/XS)



ブラウンチェスナット (BCST/XS)

- へこみ傷に強い
- キャスター/車イスOK
- すり傷に強い
- 摩耗に強い
- ヒビ割れに強い
- ワックスフリー
- 床暖房仕上げ材
- ホットカーペットOK
- 抗菌加工
- 汚れが落ちやすい

【MASV(仮)】

<突板フローリング>



- へこみ傷に強い
- キャスター/車イスOK
- すり傷に強い
- 摩耗に強い
- ワックスフリー
- 床暖房仕上げ材
- ホットカーペットOK
- 抗菌・抗ウイルス加工

◆色柄:8色

アッシュホワイト、シカモア、ハードメイプル、ビーチ、オーク、アッシュクリア、ブラックチェリー、ブラックウォルナット

※10月発売の最新商品のため、商品名未定、ハードメイプル画像は未掲載となっております。ご了承ください(2021.7現在)

STAIRS



床材との色調を統一し美しい仕上がりを実現。水平面と垂直面とのトータルカラーコーディネートが楽しめる、天然銘木ツキ板化粧階段です。



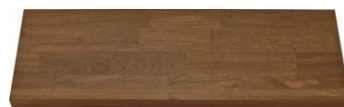
ホワイトアッシュ (KSGC-WAS)



ハードメイプル (KSGC-HMP)



ブラックチェリー (KSGC-BCH)



スモークナット (KSGC-SNT)



ナチュラルオーク (KSGC-NOK)



ブラウンチェスナット (KSGC-BCS)

側板・蹴込み板のみの対応色



ファインホワイト



イメージ

SANITARY FLOOR



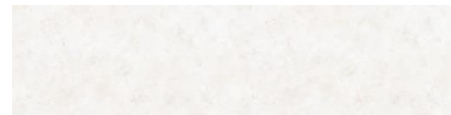
アネックスサニタリー
サニタリー用の汚れや水に強いフロア



ブランオニキス柄



セルベジャンテモザイク柄



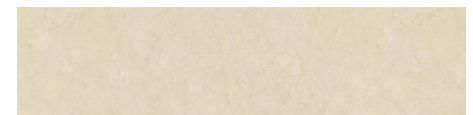
エクルオニキス柄



ピアンコカララ柄



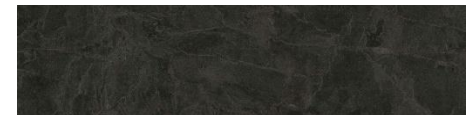
グレースセルペ柄



クレママーフィル柄



フローライムストーン柄



ブラックスレート柄



COLOR VARIATION

■扉カラー ※扉色記号 (対応取手)

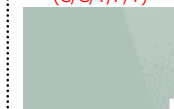
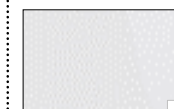
木目柄・艶消し



木目柄・鏡面/光沢



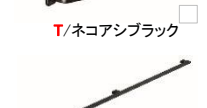
抽象柄・単色/光沢



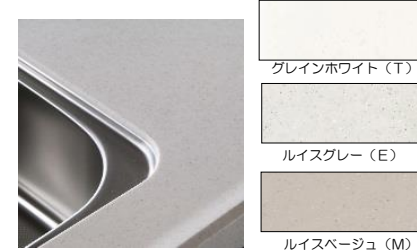
石目柄・艶消し



■取手



◆ワークトップ



■人工大理石
熱に強く、柔らかな質感の人工大理石。エッジ部分はシャープで洗練されたデザイン。色は清潔感のあるホワイト、上品なグレイ、優しい印象のベージュをご用意しました。

◆シンク



◆水栓



◆食器洗い乾燥機



全ての操作ボタンを使いやすい上面にレイアウト。毎日使うからこそ、あまり腰かがめずに操作が楽にできます。

◆レンジフード



スリムなデザインに省エネ性も高いLED照明を搭載。フラットな内面形状でお手入れも簡単です。

◆加熱機器



美しく、お手入れのラクな耐熱ガラス製。油污れもサッと拭くだけできれいに落ちます。

◆レール



やさしく静かに閉まるダンパー機能を搭載。

◆キッチンパネル



油や臭い、汚れにつきにくくするキッチンパネル。高級感を醸し出す鏡面仕上げに加え、柔らかな印象を与えるマット仕上げをご用意しました。



MV 洗面化粧台 MV

間口900mm VJHT-905SY/MVJ1-903TXSU

キレイの追求が、
美しい空間を生んだ洗面 Dresser。



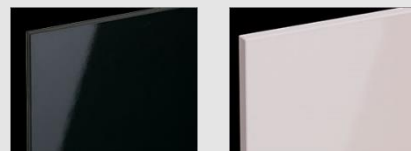
CG合成によるイメージ画像です。

LIXIL

■ 扉カラー ハイグレード



- LD2 クリエターク
- LP2 クリエール
- LM2 クリエモカ
- YS2 グラスホワイト



- HD2 デイブグレー
- HP2 パステルピンク

■ カウンターカラー



- H プレーン材ホワイト

キレイアップカウンター

バックガードがミラー下まであり洗面ボウルと一体成形になったキレイアップカウンター。つなぎ目などの凹凸がなく、飛び散った水滴をサッと拭き取れます。しかも洗面容量は16Lの大容量です。

キレイアップカウンター



※写真はイメージです。



バックガードまでの一体成形でお手入れ簡単。 カウンターは仮置きスペースにピッタリ。 奥行500mmとコンパクトなので動作スペースが広がりやすい。 ※間口によりスペースが変わります。

キレイアップ水栓

上から水が出るキレイアップ水栓は、水栓まわりに水がたまらないのでお掃除簡単です。

キレイアップ水栓



吐水切替



シャワー吐水

ホース収納式



ホースを引き出して、ボウル手前に水を流すこともできます。

エコハンドル

よく使う正面のハンドル位置で「水」を出す省エネ設計。



お湯が混合する位置はクリックでお知らせします。

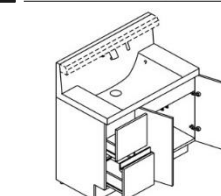
新てまなし排水口

お手入れ簡単仕様でキレイをキープ! **新てまなし排水口**



ゴミをキャッチ
ななめ形状ヘアキャッチャー

化粧台本体



引出タイプ
VJHT-905SY

ミラーキャビネット



3面鏡(全収納・スタンダードLED)
MVJ1-903TXSU

スタンダードLED

長寿命・省電力のスタンダードLED。従来の蛍光灯と比べて約59%の省エネです。



3面鏡トレイアレンジ

5cm刻みで高さを自由にアレンジ。入れるものの高さにピッタリ合わせられます。



取っ手タイプ



取っ手レス仕様

低ホルムアルデヒド最高等級



下地材を含むすべての木質系材料

建築基準法(シックハウス対策)が定めたホルムアルデヒド放散速度に関する基準の最高等級区分を満たす商品です。

※各写真・イラストはイメージです。見積り内容とは異なる場合がありますので、ご注意ください。



ベーシアシャワートイレ(フチレス)

BC-BA20S / BW1 DT-BA283G-6L / BW1

便器も便座もお掃除ラクラクの
一体型シャワートイレ。



トイレ収納

◆アッパーキャビネット TSF-415



18個入りトイレトロール
が梱包のまままるごと入る
大容量キャビネット。



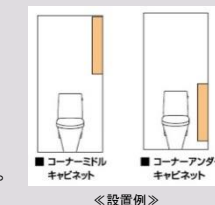
※注1週間は受注生産品となります。
納期は受注後 約1週間(大型連休除く)かかります。

◆壁付収納棚



TSF-103U
コーナー
ミドルキャビネット

※階段下のトイレ、
及び、母屋下げに
より天井が下がるト
イレの場合はこちら。



キレイ機能

アクアセラミック

汚物よごれがツルンッと落ち、水アカもこびりつかないので、かんたんお掃除で新品のツルツルが100年続きます。

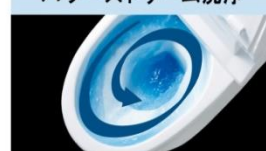
100年 クリーン

水のチカラで、ずっと輝く

AQUA CERAMIC



パワーストリーム洗浄



フチレス形状



強力な水流が便器鉢内のすみずみまで回り、少ない水でもしっかり汚れを洗い流します。

フチを丸ごとなくし、サッとひと拭き、お掃除ラクラクです。

しっかりエコ

エコロジーでエコノミー。
大切な水をムダなく賢く
節約します。

ECO6

超節水エコシックスシリーズ

大洗浄6L、小洗浄5Lの「超節水ECO6トイレ」。
従来品*(大13L)と比べ約**60%**の節水を実現。
2日でおフロ1杯分以上(248L)節約ができます。
また、水道料金なら**年間約12,000円**もお得です。

※1989~2001年発売品



2日でおフロ1杯以上の節水効果
(おフロ1杯を180Lで計算)

従来品 (1989~2001年発売品) [大13L]

年間約 **12,000円** 節約できます。

[試算条件]4人家族(男性2人、女性2人)が大1回/人・日、小3回/人・日使用した場合で算出。[引用元]省エネ・防犯住宅推進アプローチブック(単冊)上下水道:265円/m³(税込)

コンパクトなフォルム



コンパクト設計の奥行760mmなので、空間をより広々でき、ゆとりを生み出します。

お掃除リフトアップ

真上にしかり上がるから、お掃除できなかったすき間汚れが奥まで楽に拭き取れて、気になるにおいの元もカットします。



手洗しやすいフォルム

手の洗いやすさを考えた、広くて深い手洗鉢です。



鉢内スプレー

便器の表面を濡らし、汚物汚れを付きにくくするのでお掃除もラクラク。



フルオート便器洗浄

便座から立ち上がると自動的に便器を洗浄。



Wパワー脱臭

使用状況を判断して、パワー脱臭とフルパワー脱臭を自動的に切り替えます。



キレイ便座

汚れが入りやすいつぎ目がありません。新素材により気になる便座裏の汚れもサッとひと拭き、お掃除ラクラク。



※各写真・イラストはイメージです。見積内容とは異なる場合がありますので、ご注意ください。



写真はカタログによるイメージです。見積り内容とは異なりますので、ご注意ください。



機能一覧

- | | | |
|--|---|--|
| <ul style="list-style-type: none"> ■ キレイ機能 ■ パワーストリーム洗浄 お掃除リフトアップ (手動) 女性専用レディスノズル スッキリノズルシャッター ノズルそうじ ノズルオートクリーニング ノズル先端着脱 キレイ便座 便フタワンタッチ着脱 アクアセラミック (ISO抗菌準拠) 抗菌樹脂 (ISO抗菌準拠) | <ul style="list-style-type: none"> ■ 鉢内スプレー ■ ■ エコ機能 ■ 超節水ECO6 (大6L、小5L) スーパー節電 ワンタッチ節電 (8h) 電源スイッチ ■ 洗浄機能 ■ おしり洗浄 (泡ジェット洗浄) ビデ洗浄 (泡沫ソフト) おしりワイド洗浄 おしりマッサージ洗浄 ワイドビデ洗浄 | <ul style="list-style-type: none"> ■ ノズル位置調節 ■ ■ 快適機能 ■ フルオート便器洗浄 (男子小洗浄なし) Wパワー脱臭 暖房便座 スローダウン便座 便座ヒーターオートOFF 着座センサー リモコン 点字対応 |
|--|---|--|

カラーバリエーション

標準色 注文色 (納期約2週間) | リモコン |



壁リモコン

標準仕様

☆掲載の器具は全てLED光源一体型の器具です。価格はカタログ価格です。

■屋内ダウンライト

AD 7000 W35 電球色 LED 散光
¥3,300 (税別)

4.1W・475lm・115.8lm/W・Ra82・3500K

LED
本体：アルミダイカスト・ファインホワイト塗装
●重：0.2kg
●光源寿命：40,000時間
●取付可能天井厚5～25mm
●傾斜天井に取付可能(55°まで)
●配光は傾斜天井対応ではありません
●調光器併用不可
●照射近接距離10cm
●7VA(100V)

■キッチンダウンライト

AD 7001 W35 電球色 LED 散光
¥5,500 (税別)

6.8W・740lm・108.8lm/W・Ra82・3500K

LED
本体：アルミダイカスト・ファインホワイト塗装
●重：0.2kg
●光源寿命：40,000時間
●取付可能天井厚5～25mm
●傾斜天井に取付可能(55°まで)
●配光は傾斜天井対応ではありません
●調光器併用不可
●照射近接距離10cm
●11VA(100V)

■傾斜天井ダウンライト

AD 7016 W35 電球色 LED 散光
¥6,200 (税別)

4.1W・440lm・107.3lm/W・Ra82・2700K

LED
本体：アルミダイカスト・ファインホワイト塗装
●重：0.4kg
●光源寿命：40,000時間
●取付可能天井厚5～25mm
●傾斜天井に取付可能(55°まで)
●配光は傾斜天井対応ではありません
●調光器併用不可
●リニューアールブルー併用不可
●照射近接距離10cm
●11VA(100V)

■屋内外兼用ダウンライト

AD 7000 W27 電球色 LED 散光
¥3,300 (税別)

4.1W・460lm・109.7lm/W・Ra82・2700K

LED
本体：アルミダイカスト・ファインホワイト塗装
●重：0.2kg
●光源寿命：40,000時間
●取付可能天井厚5～25mm
●傾斜天井に取付可能(55°まで)
●配光は傾斜天井対応ではありません
●調光器併用不可
●照射近接距離10cm
●7VA(100V)

AD 7000 B27 電球色 LED 散光
¥3,300 (税別)

4.1W・360lm・87.8lm/W・Ra82・2700K

LED
本体：アルミダイカスト・ブラック塗装
●重：0.2kg
●光源寿命：40,000時間
●取付可能天井厚5～25mm
●傾斜天井に取付可能(55°まで)
●配光は傾斜天井対応ではありません
●調光器併用不可
●照射近接距離10cm
●7VA(100V)

■キッチン手元灯

AB 46974 L 電球色 LED 非調光
¥18,800 (税別)

7.8W・720lm・92.3lm/W・Ra82・5000K

LED
本体：白
カバー：プラスチック・ファインホワイト
セード：アクリル・乳白色
●全灯→調光
●高：31 幅：500×130mm 重：0.9kg
●光源寿命：40,000時間
●別売キッチン対応型
●調光器併用不可
●14VA(100V)

■ブラケット

AB 43838 L 電球色 LED 非調光
¥5,900 (税別)

6.0W・465lm・77.5lm/W・Ra82・2700K

LED
セード：アクリル・乳白色消し
●高：140 幅：136 出幅：40mm 重：0.4kg
●光源寿命：40,000時間
●天井近接距離10cm
●調光器併用不可
●11VA(100V)

AB 52236 電球色 LED 非調光
¥5,900 (税別)

6.5W・435lm・66.9lm/W・Ra82・2700K

LED
セード：アクリル・乳白色消し
●高：124 幅：148 出幅：109mm 重：0.3kg
●光源寿命：40,000時間
●調節コーナライト
●天井近接距離10cm
●調光器併用不可
●11VA(100V)

◆PTION◆

■屋内外兼用人感センサ付ダウンライト

AD 7140 W27 電球色 LED 散光
¥16,800 (税別)

6.1W・410lm・67.2lm/W・Ra82・2700K

LED
本体：アルミダイカスト・ファインホワイト塗装
●重：0.4kg
●光源寿命：40,000時間
●取付可能天井厚5～13mm(未塗装)
82mm(材質13～25mm時)
●照度センサー付・センサモード切替可能
●点灯時間切替可能：約30分/1分/3分/5分/10分
(動作中にセンサーが動作し、点灯時間が延長します)
●動作モード：センサ動作・動作器具とLED5.5W調光タイプのダウンライトを5台まで組み合わせてください
●調光器併用不可・照射近接距離10cm
●12VA(100V)

AD 7140 B27 電球色 LED 散光
¥16,800 (税別)

6.1W・410lm・67.2lm/W・Ra82・2700K

LED
本体：アルミダイカスト・黒色塗装
●重：0.4kg
●光源寿命：40,000時間
●取付可能天井厚5～13mm(未塗装)
82mm(材質13～25mm時)
●照度センサー付・センサモード切替可能
●点灯時間切替可能：約30分/1分/3分/5分/10分
(動作中にセンサーが動作し、点灯時間が延長します)
●動作モード：センサ動作・動作器具とLED5.5W調光タイプのダウンライトを5台まで組み合わせてください
●調光器併用不可・照射近接距離10cm
●12VA(100V)

■人感センサ付ダウンライト 連動用ダウンライト

AD 7100 W27 電球色 LED 散光
¥4,300 (税別)

5.5W・360lm・65.4lm/W・Ra82・2700K

LED
本体：アルミダイカスト・ファインホワイト塗装
●重：0.3kg
●光源寿命：40,000時間
●取付可能天井厚5～25mm
●傾斜天井に取付可能(55°まで)
●配光は傾斜天井対応ではありません
●調光範囲(100～約1%)
●別売適合調光器(AE36745E ¥12,000(税別))
●照射近接距離10cm
●8VA(100V)

AD 7100 B27 電球色 LED 散光
¥4,300 (税別)

5.5W・360lm・65.4lm/W・Ra82・2700K

LED
本体：アルミダイカスト・ブラック塗装
●重：0.3kg
●光源寿命：40,000時間
●取付可能天井厚5～25mm
●傾斜天井に取付可能(55°まで)
●配光は傾斜天井対応ではありません
●調光範囲(100～約1%)
●別売適合調光器(AE36745E ¥12,000(税別))
●照射近接距離10cm
●8VA(100V)

■人感センサ付ダウンライト

AD 7140 W35 電球色 LED 散光
¥16,800 (税別)

6.1W・410lm・67.2lm/W・Ra82・3500K

LED
本体：アルミダイカスト・ファインホワイト塗装
●重：0.4kg
●光源寿命：40,000時間
●照度センサー付・センサモード切替可能
●点灯時間切替可能：約30分/1分/3分/5分/10分
(動作中にセンサーが動作し、点灯時間が延長します)
●動作モード：センサ動作・動作器具とLED5.5W調光タイプのダウンライトを5台まで組み合わせてください
●調光器併用不可・照射近接距離10cm
●12VA(100V)

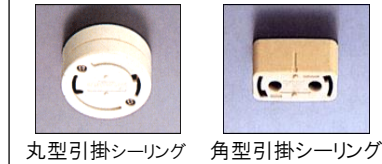
■人感センサ付ダウンライト連動用

AD 7100 W35 電球色 LED 散光
¥4,300 (税別)

5.5W・360lm・65.4lm/W・Ra82・3500K

LED
本体：アルミダイカスト・ファインホワイト塗装
●重：0.3kg
●光源寿命：40,000時間
●取付可能天井厚5～25mm
●傾斜天井に取付可能(55°まで)
●配光は傾斜天井対応ではありません
●調光範囲(100～約1%)
●別売適合調光器(AE36745E ¥12,000(税別))
●照射近接距離10cm
●8VA(100V)

■居室引掛シーリング



■スイッチ



ニューコスモシリーズワイド21
大きな操作面で押しやすく、美しいデザインのスイッチです。ニューコスモシリーズワイド21なら操作面が当社フルカラー配線器具の約7倍とグ〜んとワイドになって、手のひらでもラクにON・OFFできます。

～ランプの種類や器具の形で大きく変わる光の表情～

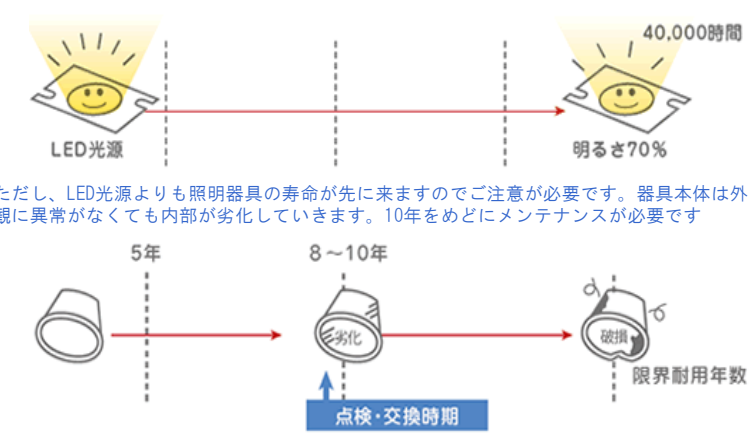


あかりには、用途、目的等により色々な形態があります。目立たぬデザインで効果的に働く廊下のダウンライトや、デザインの美しさと華やかに演出するシャンデリアなど、多くの種類があります。お住まいの用途、目的に合わせたデザインをご提案します。

※イメージ写真につき、実際の仕様とは異なります。

<LEDの寿命について。(※コイズミ照明HPより)>

LEDは経年劣化により徐々に暗くなります。従来光源器具もLED器具も設置して8～10年での点検・交換が必要です。1日10時間点灯で約10年使用すると、明るさが70%程度になります。LED光源の明るさが初期に比べ約70%に低下するまでの時間を寿命としています。



ただし、LED光源よりも照明器具の寿命が先に来ますのでご注意ください。器具本体は外観に異常がなくても内部が劣化していきます。10年をめぐりにメンテナンスが必要です