

高島平4丁目

(2)

区立高島第三中学校
用途: 141:00:200-343
17m²

用途: 141:00:200-475
110m²

用途: 141:00:200-341
17m²

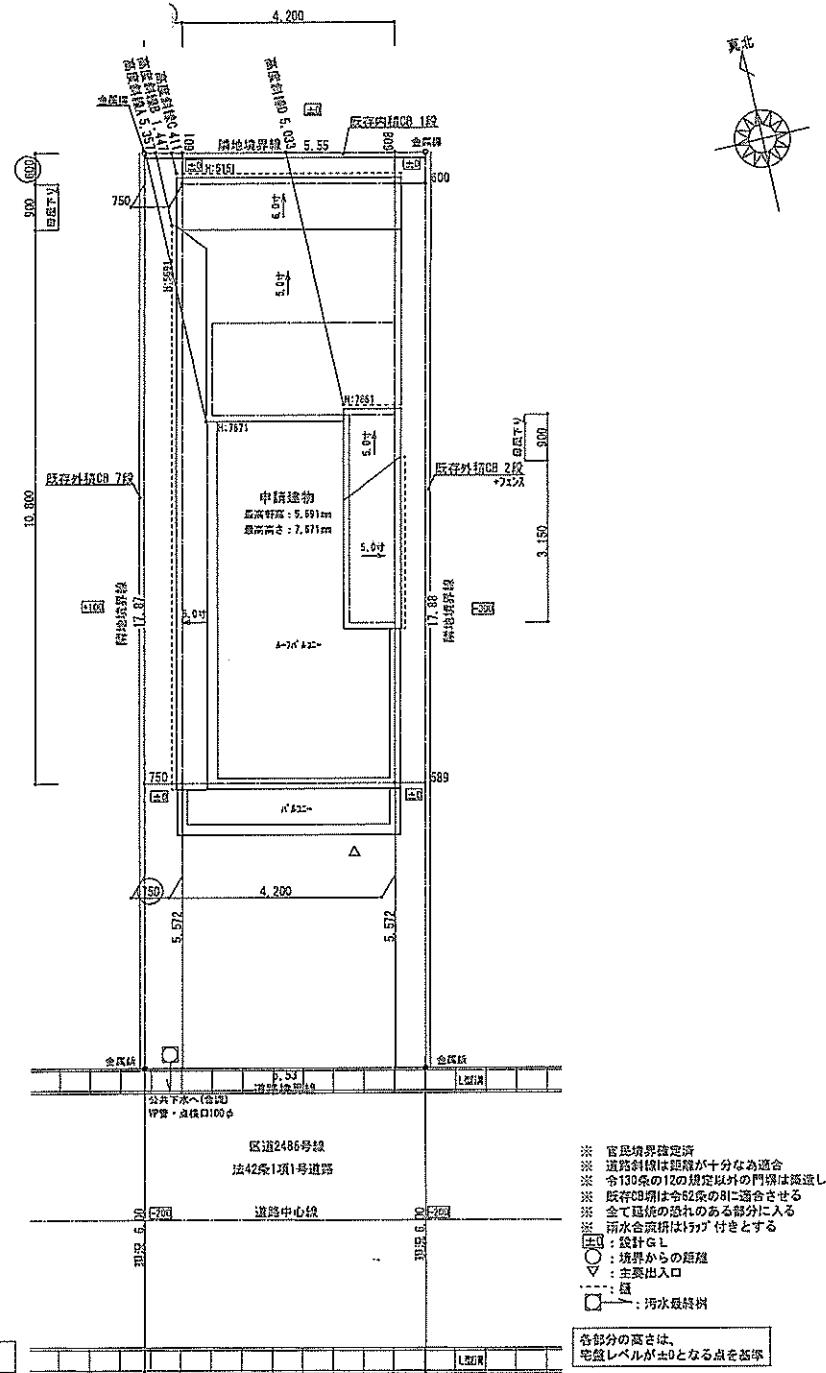
141:00:200-475



地名地番 東京都板橋区高島平四丁目13番5

(住居表示 東京都板橋区高島平4丁目13番5)

案内図

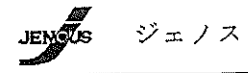


- ※ 官界境界確定済
- ※ 道路斜線は距離が十分な為適合
- ※ 令130条の12の規定以外の門構は築造しない
- ※ 既存08期は令62条の8に適合させる
- ※ 全て瓦葺の恐れのある部分に入る
- ※ 雨水合流管は1/200付きとする
- : 設計G.L
- △: 境界からの距離
- ◇: 主要出入口
- ▽: 瓦
- : 汚水処理槽

各部分の高さは、
宅盤レベルが±0となる点を基準

配置図 S:1/100

※構造計算及び行政指導により変更する場合があります



一級建築士第353205号 的場 亮則

設計年月日	2024年8月22日	承認	設計	現場	工平名称	高島平4丁目	新築工事
図面名称	案内図・配置図	縮尺	1/100	N.P.			

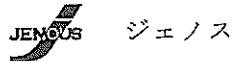
確定図面
令和2年8月22日

■ 基本仕様	2階建 / 在来構法 / 防火構造							
■ 外部仕上表								
屋根	30576 (H47) 埋入型防水板(W-2093)	瓦	軒樋、壁樋			玄関ドア	国土交通大臣認定品、住宅防火戸仕様	
	72761W-フィン22kg、野地板 t=12、垂木	軒裏(H47)、庇裏	防火サッシ t=14(F040R5-9122)	FRP付窓	床：構造用合板 t=24、構造用合板 t=9以上、 ケレン加工板 t=8以上、 防水保護仕上げ (DR-1553)。	一般開口部	国土交通大臣認定品 住宅防火戸761W	
	軒先、サッシ、押入れ、換気、床板 等：お-鉄板 換気：薄型換気扇 (FD付)	外壁	構造用面材 (H47) t=9、透気膜、 透湿防水シート、 防火サッシ t=14 (FC030BE-9201)					
	金属及び下層：防止メ食物							
					物干食物1ヶ所			
					手摺：柱木：761製			

■ 内部仕上表															
室名	床		巾木		壁		廻り縁		天井		備考		※詳細は平面図参照。		
	下地	仕上	下地	仕上	下地	仕上	下地	仕上	下地	仕上	備考				
玄関	土間コンクリート	タイル貼	タイル貼+木製化粧巾木		ビニル貼	珪藻土	珪藻土	珪藻土		ビニル貼			玄関収納 (平面図参照)		
ホール・廊下	構造用合板 t=24	フローリング t=12	木製化粧巾木		同上	同上	同上	同上		同上			給気口 100φ SVC		
洋室	同上	同上	同上		同上	同上	同上	同上		同上			床暖房、給気口 100φ SVC		
リビングルーム	構造用合板 t=24	同上	同上	石膏ボード t=12.5	同上	同上	同上	同上	石膏ボード t=9.5	同上			冷暖房、換気扇/給気口 150φ FD (お-お- t=50巻付)		
ダイニングルーム	コンパ t=12	同上	同上		同上	同上	同上	同上		同上	同上				
キッチン	※一部床暖房あり	同上	同上		同上	同上	同上	同上		同上	同上				
トイレ	構造用合板 t=24	フローリング t=12	木製化粧巾木		ビニル貼	珪藻土	珪藻土	珪藻土		ビニル貼			便座、24時間換気扇 100φ SVC		
洗面室	同上	同上	同上		同上	同上	同上	同上		同上			洗面化粧台		
階段室	ユニット階段 踏板 t=30、斜板 t=30				同上	同上	同上	同上		同上			木製手摺		
浴室	既製ユニット		既製ユニット		既製ユニット	既製ユニット	既製ユニット	既製ユニット		既製ユニット			24時間換気扇 100φ SVC		
各物入・カーポート・ガレージ等	※ 各々の居室の仕上に準ずる。(変更の場合のみ、図面に記載)											ワゴン・バグ、扶輪			

■ 構造	■ 断熱材	■ 電気工事	■ 給排水仕様
基礎 鉄筋コンクリート造(ハ)基礎(立上り400、厚さ150) 防湿シート敷 仕上(外周部)：お-お-引上 水切：お-お-引上 基礎お-お- t=20、防鼠材 ※鉄筋は構造図参照。 一段構造材 構造図又はブレカット図に依る	1階床下 外壁 屋根 外気に接する床 ユニットバス 基礎立上り部	(基本仕様) インターホン 換気扇 コンセント 照明 スイッチ TV outlets TEL outlets コーナー TVハン 分電盤	※/他追加仕様等詳細は電気図参照。 給湯器 給湯所 給水所 2号全自動(湯炊き機能付)エコお-お- お-お-お-、お-お-付類機(LDK除) お-お-、浴室 各居室x2、LDK(※個数n開取=依り変更)、小規模収納 廊下(各階1箇所) ※電気図参照。 お-お-洗機置場、 お-お-お-お-上x1、家電用x2、冷蔵庫置場x1 各居室空調機用(100V)x1 LDK空調機用(100V)x1 ※開取=依り追加有り 車庫x1 階段上口・下口各1箇所。(1口コンセント付) ※電気図参照。 ※電気図参照。 ※電気図参照。 各居室x1、LDK(※LDK個数n開取=依り変更) BS対応型同軸ケーブル 各居室x1、LDK(※LDK個数n開取=依り変更) ※CD配管あり お-お-、床暖房、風呂、浴室換気扇 別途 40A ※現場対応あり。
	■ 外構工事 ポーチ 外構図参照。 テラス 同上 草庫 同上 門扉 同上 ポスト 同上 植栽 同上 ゴミ置場 同上 メーター 電気図参照。 ※位置・変更/可能性有り。		

※行政指導及び積算に依り変更となる場合があります。



一級建築士 第353205号 納場 発則

設計年月日
確定図面
令和2年8月25日

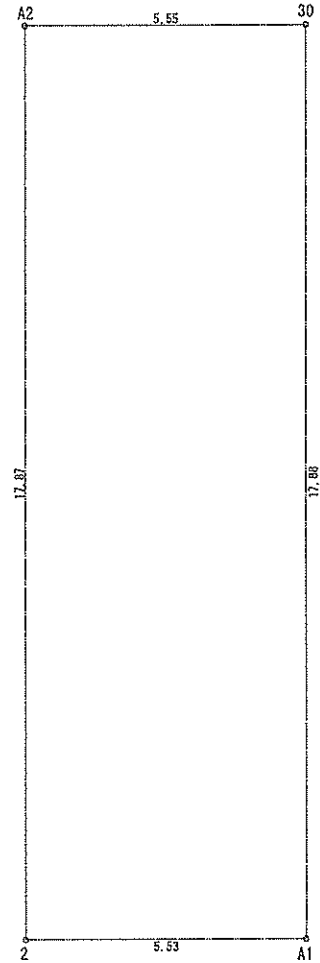
承認
設計
監理

工事名称
富島平4丁目 新築工事

図面名称
仕上表

13/1

N o .



地番	13-5			
測点	Xn	Yn	Yn+1-Yn-1	Xn · (Yn+1 - Yn-1)
A2	119.543	99.079	-9.555	-1142.233365
2	102.161	94.924	1.227	125.351547
A1	100.874	100.306	9.556	963.851070
30	118.261	104.479	-1.227	-145.106247
			倍面積	-198.136995
			面積	99.0684975
			地積	99.06 m ²

※構造計算及び行政指導により変更する場合があります



ジェノス

一級建築士第353205号 約場 亮則

設計年月日

確定図面

令和2年8月22日

承認

設計

担当

工事名称

高島平4丁目

新築工事

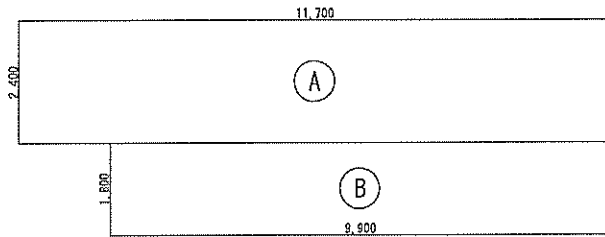
図面名称

敷地求積図

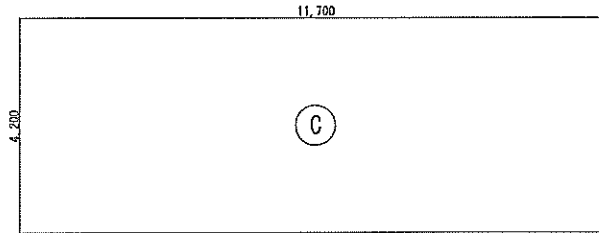
縮尺

1/100

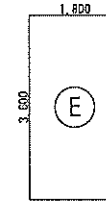
No.



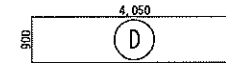
床面積表<1階>		
形状	計算式	面積
Ⓐ 矩形	11,700 × 2,400	28,080,000
Ⓑ 矩形	9,900 × 1,800	17,820,000
面積	計(m ²)	45.90
	(坪)	13.68



建築面積・床面積<2階>		
形状	計算式	面積
Ⓒ 矩形	11,700 × 4,200	49,140,000
面積	計(m ²)	49.14
	(坪)	14.86



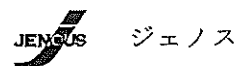
床面積表<小規模収納>		
形状	計算式	面積
Ⓓ 矩形	1,800 × 3,600	6,480,000
面積	計(m ²)	6.48
	(坪)	1.96



床面積表<PH>		
形状	計算式	面積
Ⓔ 矩形	4,050 × 0,900	3,645,000
面積	計(m ²)	3.64
	(坪)	1.10

《 建物概要 》		《 面積表 》		《 凡例 》	
第一種低層住居専用地域	敷地面積	99.06 m ²	29.96 坪	全ての開口部	国土交通大臣認定品 (別添による)
建ぺい率 指定 50.00 %	建築面積	49.14 m ²	14.86 坪 ①	※1/2材、防火、遮熱等構造図を2枚。	
建物 49.61 %	1階床面積	45.90 m ²	13.88 坪 ①-⑦	100φSVC 150φFD.SVC	給気口 100φSVC 150φFD.SVC (給気口、H=1800以上)
容積率 指定 100.00 %	2階床面積	49.14 m ²	14.86 坪 ①	100φSVC	換気扇 100φSVC
建物 99.62 %	PH床面積	3.64 m ²	1.10 坪 ①	150φFD.SVC	埋込型外換気扇 150φFD.SVC
準防火地域 第1種高度地区	小規模収納床面積	6.48 m ²	1.96 坪 ①	100φSVC	埋込型外換気扇 100φSVC
《 内装制限 》				給排器	
LDK	延床面積	98.68 m ²	29.84 坪 ①-⑦	住宅用火災警報器(検定品) 壁より60cm以上離らす 住宅用熱感知機(検定品) 壁より60cm以上離らす	
《 火気使用室の換気設備 》		PH面積チェック 49.14 / 8 = 6.14 ≧ 3.64 ①よって建物高さ・階数不算入		ガス種別: 都市ガス13A	
LDK	小規模収納床面積チェック	49.14 / 2 = 24.57 ≧ 6.48 ①よって面積不算入			
必要換気量		換付式 V = 30 × K × 0 V = 30 × 0.93 × 11 = 305.9 m ³ /h < 590 m ³ /h o.k			
階段概要		有効幅 750 mm 以上 ※1階/階段A、内法300mm/踏面150mm以上1段。 ※2手摺/設置=3/階段有効幅確保材4場合A、手摺幅100mm以下1段。 ※3階/窓型/折/外置1段。			

※構造計算及び行政指導により変更する場合があります



一級建築士第35205号 約場 亮則

設計年月日

確定図面

令和2年8月22日

承認

設計

描出

工事名称

高島平4丁目 新築工事

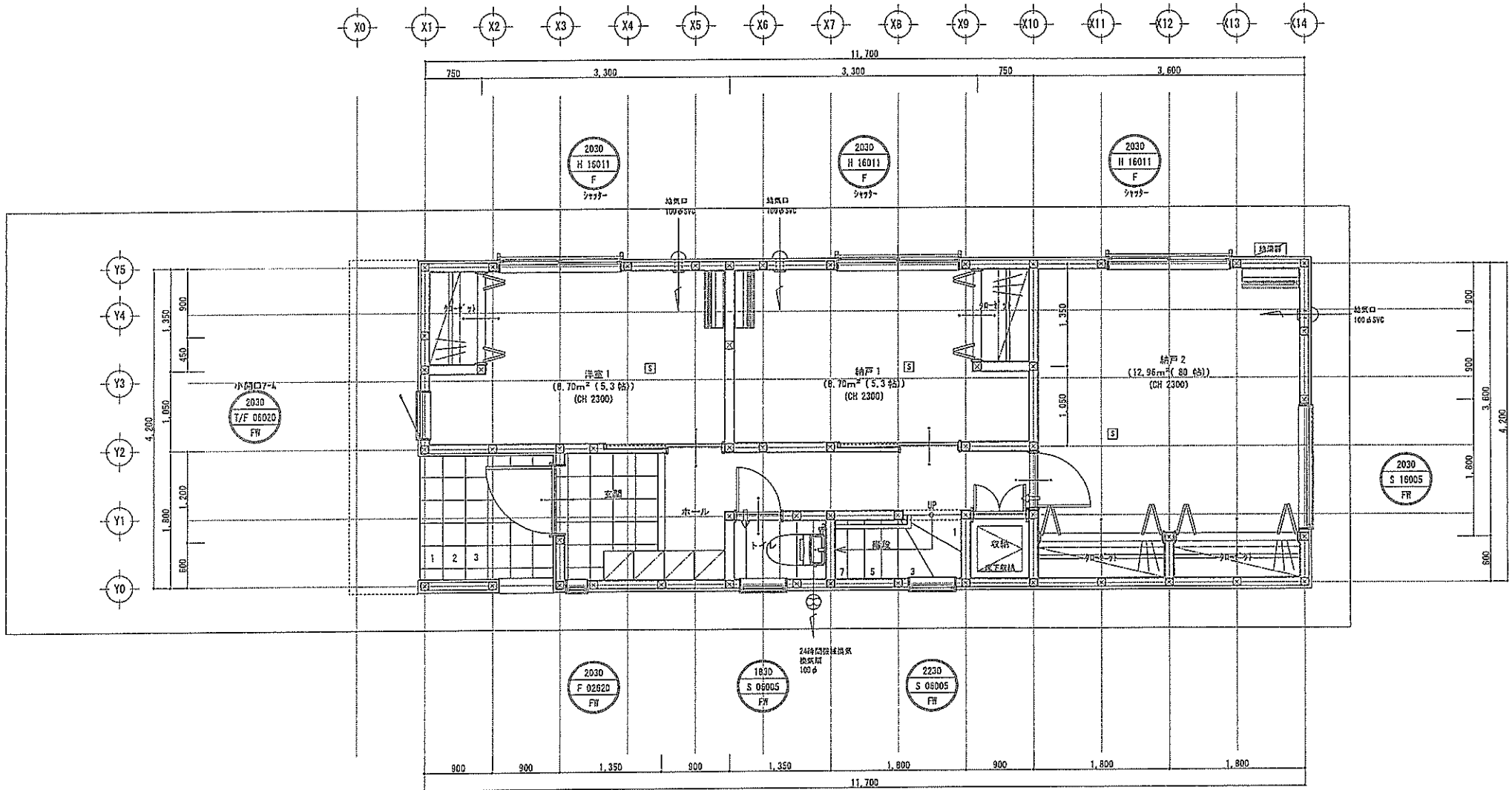
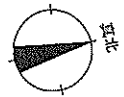
図面名称

凡例・床面積求積図

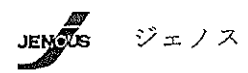
図尺

1/100

NO.



※構造計算及び行政指図により変更する場合があります

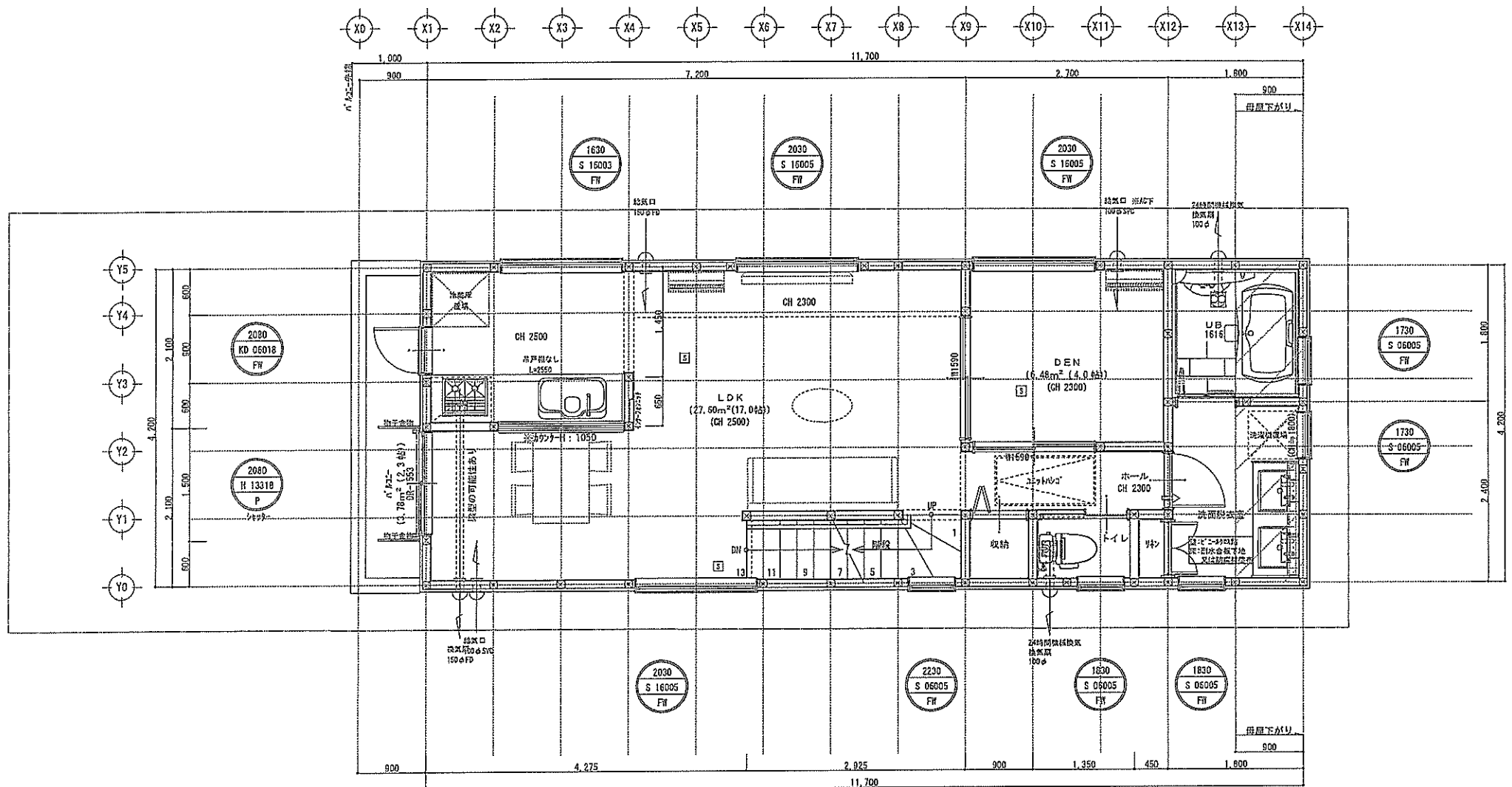
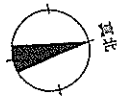


一級建築士第353205号 的場 亮則

設計年月日
確定図面
令和 2 年 8 月 22 日

承認
設計
監造

工程名称 高島平4丁目 新築工事
図面名称 1階 平面図 30R 1/20 No.



※構造計算及び行政指導により変更する場合があります



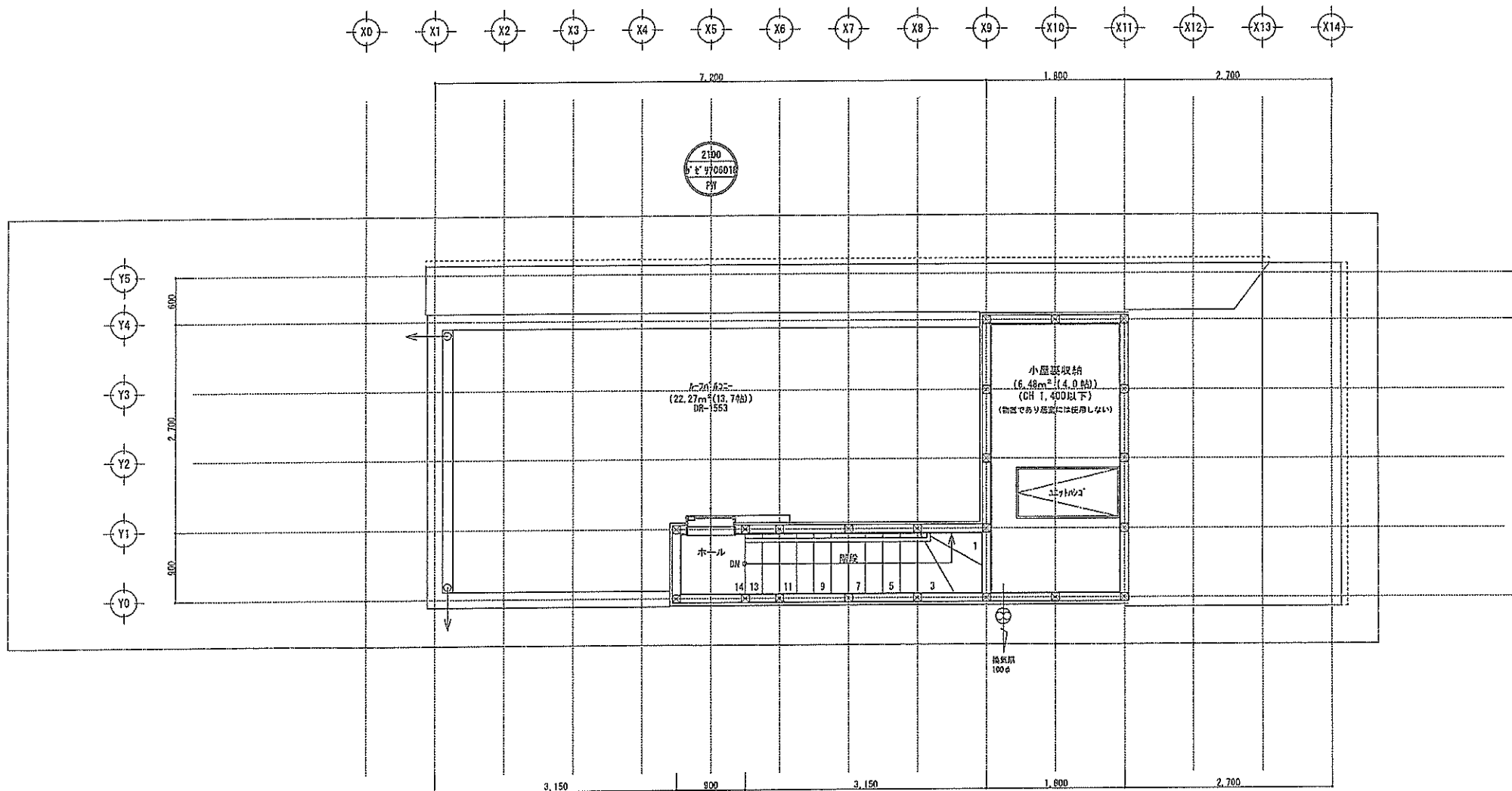
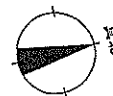
ジェノス

一級建築士第353205号 約場 亮則

設計年月日
確定図面
 令和2年8月22日

承認
 設計
 図面

工平名称	高島平4丁目	新築工事
図面名称	2階平面図	縮尺 1/50
		N.O.



※構造計算及び行政指図により変更する場合があります



ジェノス

一級建築士第353205号 の特 発附

設計年月日

確定図面

令和2年8月22日

承認

設計

担当

工平名称

高島平4丁目

新築工事

図面名称

PH平面図

縮尺

1/50

No.

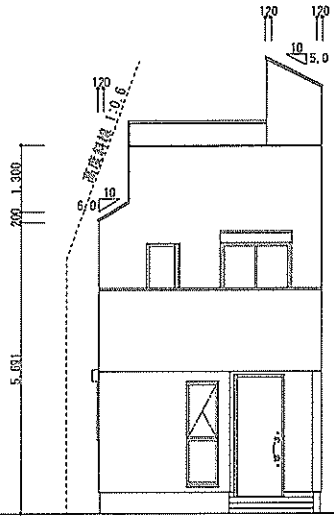
※最高高さ検討式：5691+(3600+120)×0.50+120=7671

屋根：コロニアル NH-2093

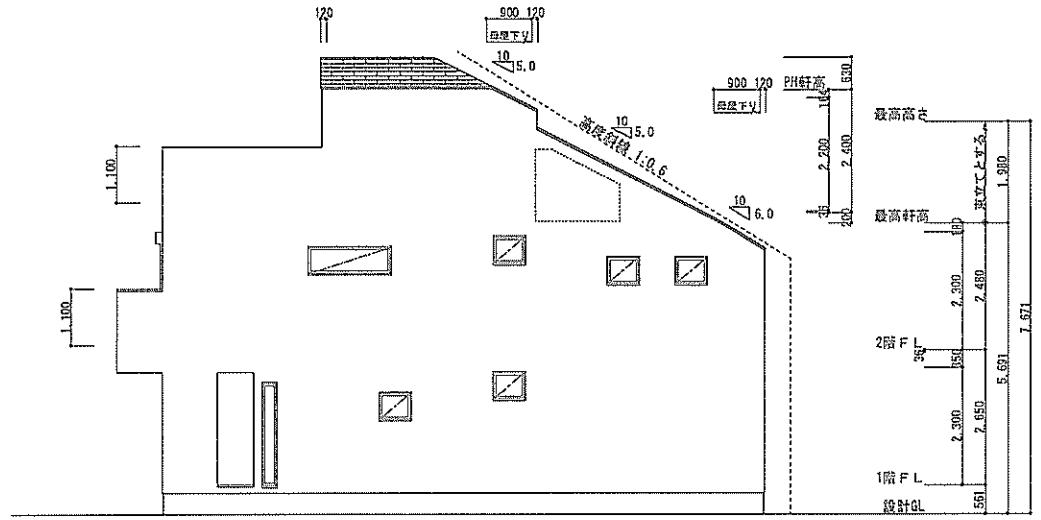
外壁：防火サイディング t=14 PC0308E-9201

軒裏：防火サイディング t=14 QF045RS-9122

※庇出寸法に樋は含まない
※樋の出=80



南側立面図 S:1/100

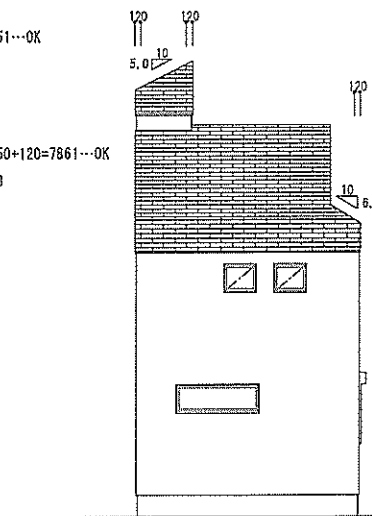


東側立面図 S:1/100

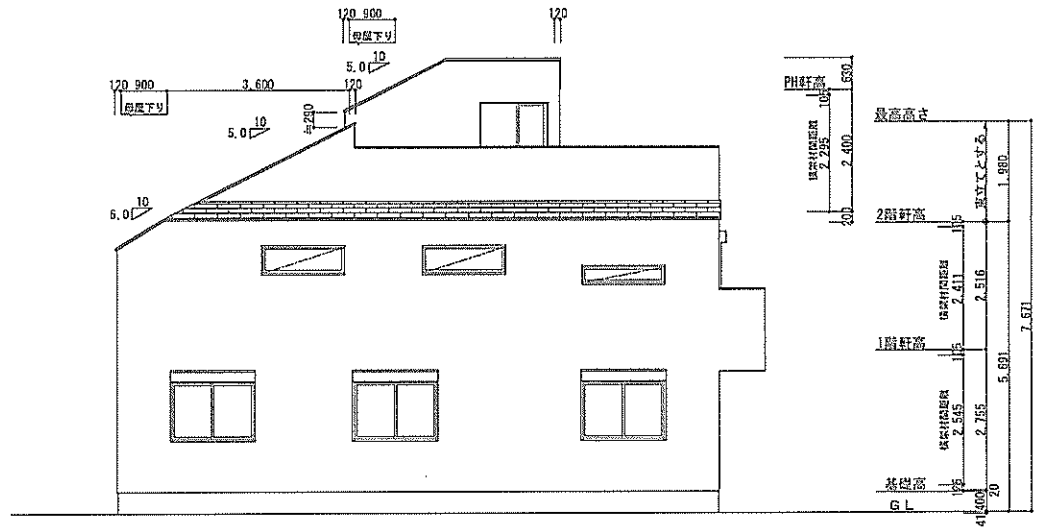
※高度斜線C：411×0.60+5000=5246

建物高さ：5691-(900+120+80)×0.60+120=5151...OK

列7...95

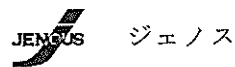


北側立面図 S:1/100



西側立面図 S:1/100

※構造計算及び行政指導により変更する場合があります



一般建築士第353205号 的場 亮介

設計年月日

確定図面
令和2年8月22日

承認

設計

図印

工事名称

高島平4丁目

新築工事

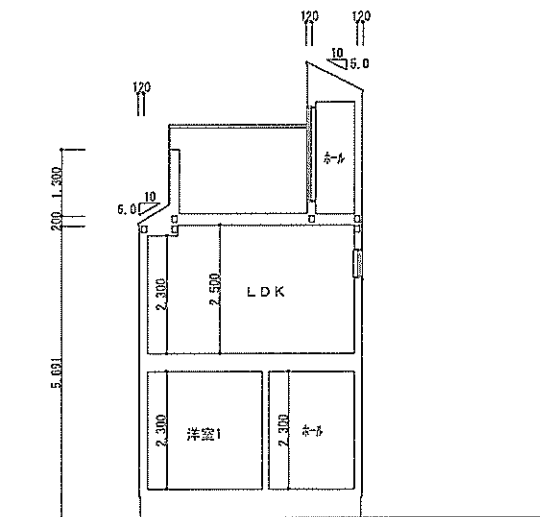
図面名称

立面図

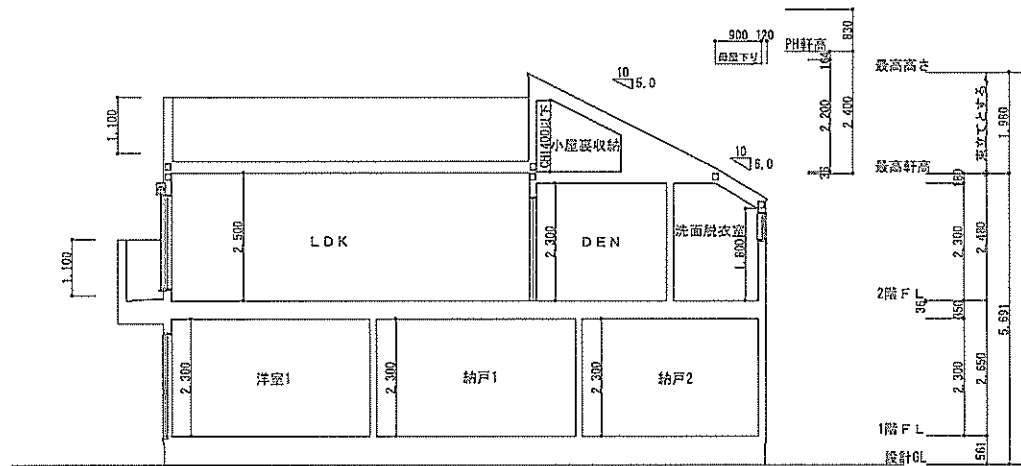
図尺

1/100

No.

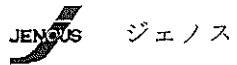


Y 断面図 S:1/100



X 断面図 S:1/100

※構造計算及び行政指図書により変更する場合があります

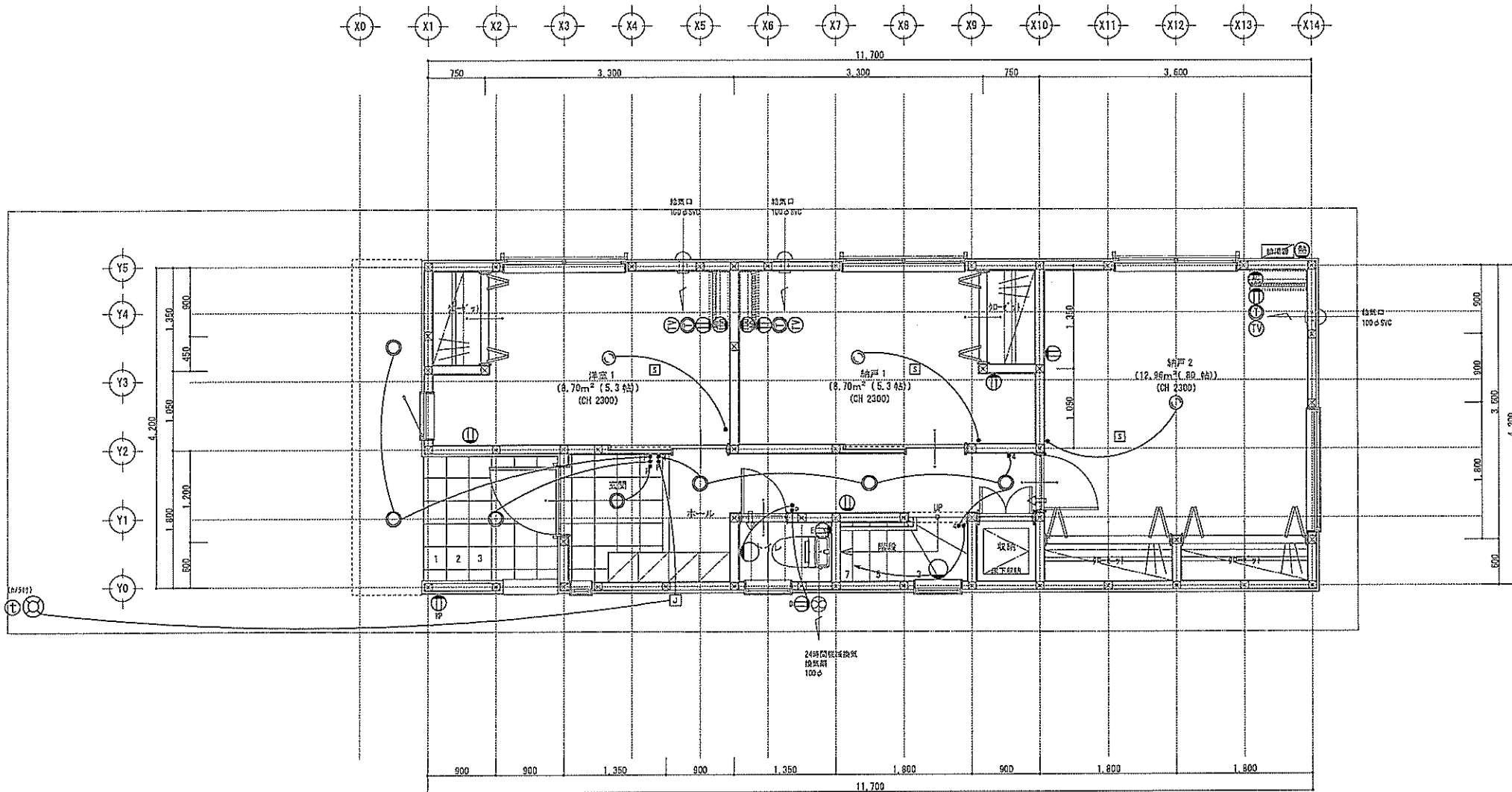
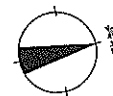


一級建築士第363205号 嶋崎 英則

設計年月日
確定図面
 令和 2 年 8 月 22 日

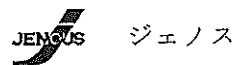
承認 設計 指図書

工事名称 高島平4丁目 新築工事
 図面名称 断面図 1/8R U102 No.



電気関係凡例	● 埋め込み器具	○ コードペンダント	■ 一般	⊖ 2口	⊕ 200V用 (200V・100V)	⊖ 人感センサー付照明	TV 浴室用TV	□ 2ヶ所以上用	⊖ 換気扇	スイッチ (浴室) FL+1.150	インターホン (浴室) FL+1.150	給排水	○ ガスカラン (ガス専用)
	○ 壁灯	⊗ 壁外灯	○ 3灯	⊖ 1口	⊕ 電気錠操作器	⊖ 玄関アウトレット	□ 洗面用TV	⊖ 天井換気扇	コンセント (浴室) FL+250	コンセント (浴室) FL+250	防雨コンセント (浴室) FL+50	○ 排水栓	○ ガスカラン (給水用)
	○ けい光灯	⊗ シャンデリア	○ パイロットランプ付	⊖ アース付	⊕ IHヒーター用	⊖ インタホン (器)	□ 洗面用TV	⊖ 脱衣室換気扇	エアコン (浴室) FL+1.900	コンセント (浴室) FL+1.900	給水口 FL+1.900	○ 水 量 計	○ 処理ダブスカタン
	○ 電 灯	⊗ 調光器付	○ 調光器付	⊖ 収納接続	⊕ 倉庫使用	⊖ インタホン (字)	□ 洗面用TV	⊖ 浴室換気乾燥機専用コンセント	エアコン (浴室) FL+1.900	コンセント (浴室) FL+1.900	2ヶ所換気口 FL+1.900	○ ガス計量器	○ 埋込型ガスカラン
	○ 引掛けローゼット		○ ブルスイッチ	⊖ 明水錠	⊕ 給湯使用	⊖ テレビアウトレット	□ 洗面用TV	⊖ 分電盤 (電灯用)	エアコン (浴室) FL+1.300	コンセント (浴室) FL+1.300	給水口	○ G- ガス供給管	

※構造計算及び行政指導により変更する場合があります



一級建築士第353205号 約場 亮則

設計年月日

確定図面

令和 2 年 8 月 22 日

承認

設計

提出

工事名称

高島平4丁目

新築 工事

図面名称

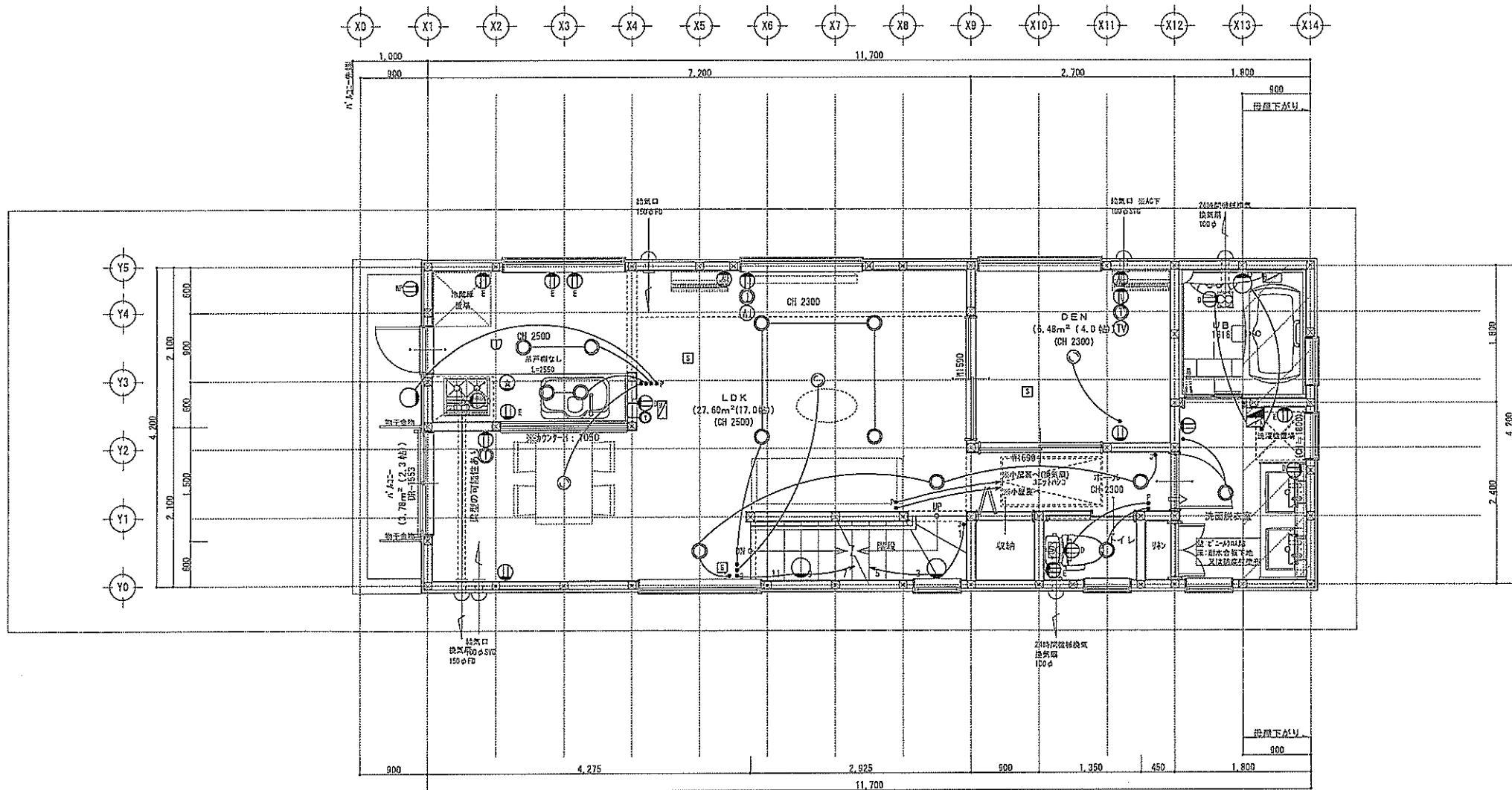
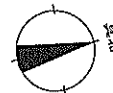
1階 電気図

縮尺

1/50

No.

N o.



照明 ● 埋め込み器具 ○ 蛍光灯 ○ けい光灯 ○ 電灯 ○ 別線付ローゼット	○ コードペンダント ○ 蔵材灯 ○ シャンデリア ○ 調光器付 ○ プルススイッチ	● 一般 ● 3路 ● ハイロッドランプ付 ● 調光器付 ● プルススイッチ	● 2口 ● 1口 ● アース付 ● 直結接続 ● 防湿型	● 2700用(200-100V) ● 電気設備仕様用 ● IHヒーター用 ● 洗濯機用 ● 浴室設備	● 入居前付足元灯 ● 電話アウトレット ● インタホン(既) ● インタホン(予) ● テレビアウトレット	● 浴室用TV ● 結露対策 ● 結露対策 ● 浴室換気乾燥暖房 ● 分電盤(電灯用)	● 2ヶ所付コンセント ● 計算電力計 ● 接地線 ● 接地線(3路) ● 受電・引込口	● 換気扇 ● 天井換気扇 ● 浴室乾燥 ● 煙感知器	● スイッチ (特設) FL+1,150 ● コンセント (特設) FL+1,150 ● TV・TEL (特設) FL+250 ● エアコン (特設) FL+1,900 ● コンセント (和室) FL+1,500 ● 浴室換気乾燥暖房 ● 分電盤 FL+1,300	● インターホン FL+1,400 ● 防火コンセント FL+50 ● 換気口 ● 2ヶ所換気口 FL+1,950	● 給排水分岐 ● 排水栓 ● 3ヶ所付排水栓 ● 水素計 ● ガス計置 ● ガス供給管	● ガスカラン (ガス配管) ● ガスカラン (給湯用) ● 配管込ガスカラン ● 配管込ガスカラン ● ガス供給管

※構造計算及び行政指導により変更する場合があります



ジェノス

一級建築士第353205号 約場 亮樹

設計年月日

確定図面

令和2年8月22日

承認

設計

担当

工事名称

高島平4丁目 新築工事

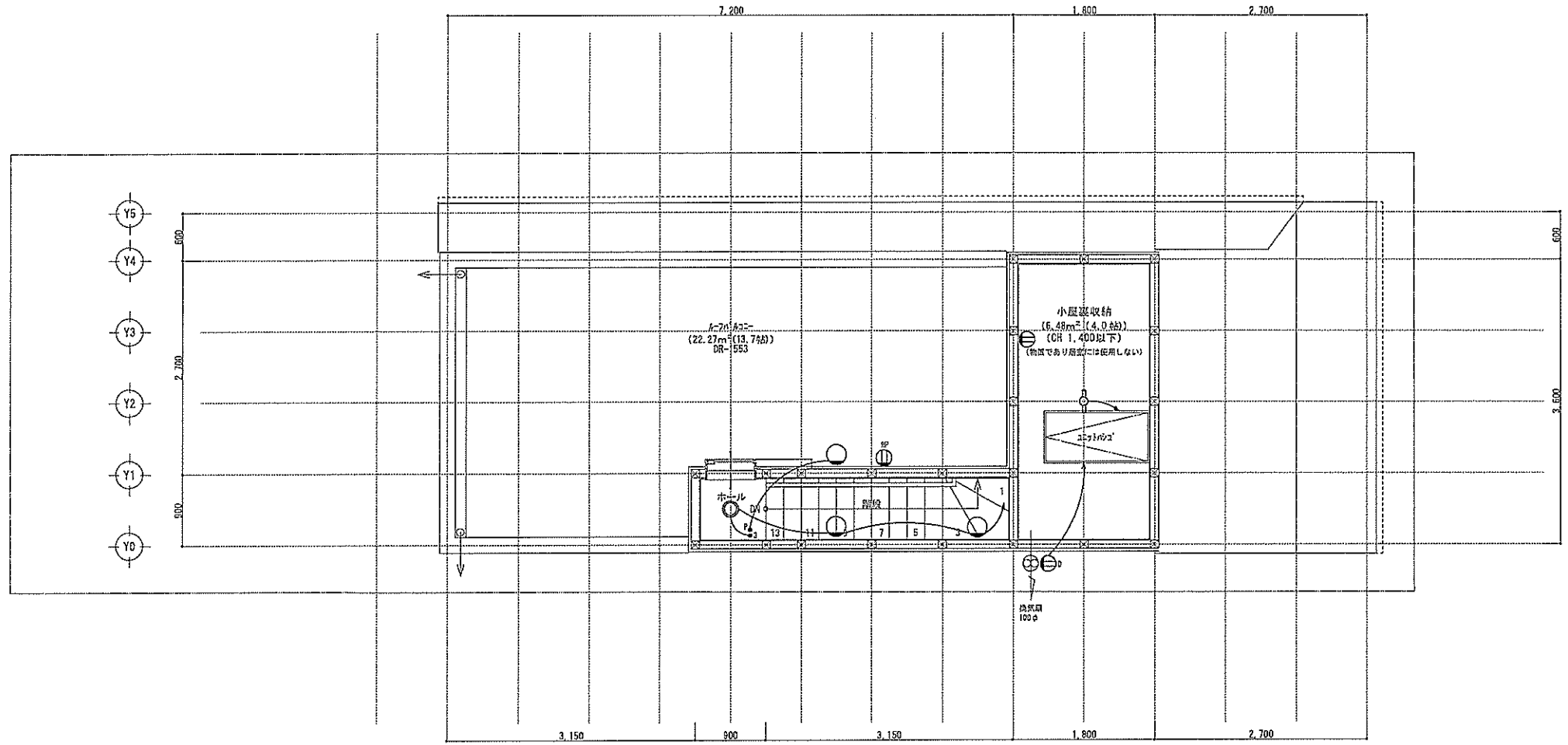
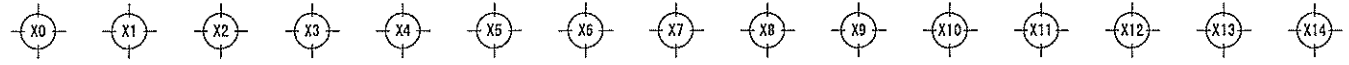
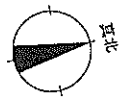
図面名称

2階電気図

図尺

1/50

No.



電気関係凡例	● 埋め込み器具	○ コードペンダント	● 一般	○ 2口	● 2700用(200-100V)	○ 人感センサー付照明灯	TV 浴室用TV	○ ジェットバス	○ 換気扇	スイッチ (浮室) FL+1,150	インターホン FL+1,400 (40W)	給排水関係凡例	○ 排水栓	● ガスカラン (ガス専用)
	○ 壁灯	○ 壁付灯		● 3路	○ 1口	● 電気錠操作専用	○ 電話アウトレット	○ 掃除機	○ 天井換気扇	○ コンセント (浮室) FL+250	○ 防雨コンセント FL+50 (防雨)		○ コット付付水栓	○ ガスカラン (鉄管用)
	○ けい光灯	○ シャンデリア	● パイロットランプ付	○ アース付	○ 1Hヒーター用	○ インクホンを(銀)	○ 浴槽部	○ 換気扇	○ エアコン (浮室) FL+1,800	○ コンセント (浴室) FL+1,800	○ 換気口	○ 水素計	○ 湯沸込ガスカラン	
	○ 電灯		○ 調光器付	○ 電線接続	○ 洗濯機用	○ インクホンを(字)	○ 浴室換気乾燥暖房	○ 換気扇 (3路)	○ エアコン (浴室) FL+1,900	○ 24時間換気口 FL+1,950	○ 換気口	○ ガス計置	○ 床暖房ガスカラン	
	○ 引掛けローゼット		○ プルスイッチ	○ 給水量	○ 防凍器用	○ テレビアウトレット	○ 分電盤 (電灯用)	○ 受電・引込口	○ 換気扇 FL+1,300		○ 1-φ ガス供給管			

※構造計算及び行政指導により変更する場合があります



ジェノス
一級建築士第353205号 約場 亮則

設計年月日
確定図面
令和2年8月22日

承認
設計
総括
工事名
高島平4丁目 新築工事
図面名称
PH 電気図
縮尺
1/50
No.